

Arvio metsäkiinteistön arvosta

Metsänomistaja:

Kunta	Kylä	Tila	Rn:o	Pinta-ala, ha
ORIMATTILA	404	KULMALA II	31:1	15,99

Arvion laadintatapa:

Arvio on laadittu summa-arvomenetelmän mukaisesti. Summa-arvo saadaan laskemalla yhteen maapohjan arvo, taimikoiden arvo, puuston arvo ja odotusarvo. Saadusta summasta tehdään kokonaisarvon korjaus. Kokonaisarvon korjaus on prosentuaalinen vähennys, joka ottaa huomioon mm. maapohjan, kehitysluokkajakauman, sijainnin ja hakkuumahdollisuudet. Maapohjan ja taimikon arvot sekä odotusarvot ovat joko Tapio Oy:n taulukoista tai organisaation itse määrittämistä taulukoista. Arviossa on otettu huomioon vain metsätalouden arvot.

Arvion tarkoitus:

Inventointipäivä: 28.09.2024

Puuston

ajantasaisuuslaskentapäivä: 28.09.2024

Lainhuutotodistuksen päivämäärä:

Uudistamisveloitteet:

Metsälakikohteet:

Arvopäivä: 28.09.2024

Arvion tulos: 134 500€

Lisätietoja:

Paikka ja aika

28.9.2024

Laatijan allekirjoitus

Oskari Junnila

Arvion nimi: Tila-arvio Kulmala 2

Arvioidut tilat		Kunta	Pinta-ala, ha	Kok. ala, ha
KULMALA II	560-404-31-1	ORIMATTILA	15,99	16,16
Yhteensä			15,99	16,16

Yhteenveto	ha	€	€, yht	€/ha
1. Metsämaan arvo	15,99		8 463	529
2. Kitumaan arvo			0	85
3. Joutomaan arvo			0	50
4. Taimikon arvo	0,00			
	m3	€	€, yht	€/ha
5. Puuston arvo			159 628	
5.1 Uudistettavien metsien puuston arvo	440	27 178		
5.2 Kasvatusmetsien puuston arvo	2 465	89 512		
5.3 Kasvatusmetsien puuston odotusarvolisä		42 939		
5.4 Hukkapuu	52			
5.5 Taimikoiden puusto	0			
5.6 Puusto, kitumaa	0	0		
5.7 Puusto, joutomaa	0	0		
6. Metsänhoitokustannukset			0	
7. Arvioitu arvo ilman korjausta			168 092	10 512
Kokonaisarvon korjaus		-20%	-33 618	
8. Arvioitu arvo korjauksen jälkeen			134 473	8 410
Muut kustannukset ja arvot			0	
9. Arvioitu kokonaisarvo			134 473	8 410

Lisätiedot:

Muut kustannukset ja arvot	€
Yhteensä	

Metsävaran lähde:

maastoarvioitu 9/2024

Erityiskohteet:

--

Lisätiedot:

Lataa xml-tiedosto osoitteessa:
https://spkoti.fi/wp-content/uploads/2024/09/exported_20240928_151959.zip

Arvion laatija: Oskari Junnila

Erittely

Metsämaan arvo kasvupaikoittain	ha	%	€	€/ha
Lehto, letto ja lehtomainen suo ja ruohoturvekangas	0,00	0	0	0,00
Lehtomainen kangas, vastaava suo ja ruohoturvekangas	1,92	12	1 306	680,00
Tuore kangas, vastaava suo ja mustikkaturvekangas	13,46	84	6 999	520,00
Kuivahko kangas, vastaava suo ja puolukkaturvekangas	0,61	4	159	260,00
Kuiva kangas, vastaava suo ja varputurvekangas	0,00	0	0	0,00
Karukkokangas, vastaava suo ja jäkäläturvekangas	0,00	0	0	0,00
Yhteensä	15,99	100	8 463	529,29

Taimikoiden arvo pääpuulajeittain	ha	%	€	€/ha
Mänty	0,00	0	0	0,00
Kuusi	0,00	0	0	0,00
Rauduskoivu	0,00	0	0	0,00
Hieskoivu	0,00	0	0	0,00
Muu	0,00	0	0	0,00
Yhteensä	0,00	0	0	0,00

Uudistuskypsi metsien puuston arvo	m ³	%	€	€/m ³
Mäntytukki	240,75	55	18 311	76,06
Kuusitukki	60,77	14	4 707	77,46
Koivutukki	8,98	2	539	59,98
Haapatukki	0,00	0	0	0,00
Mäntykuitu	77,86	18	2 102	27,00
Kuusikuitu	31,20	7	920	29,49
Koivukuitu	20,75	5	598	28,83
Haapakuitu	0,00	0	0	0,00
Muu	0,00	0	0	0,00
Yhteensä	440,31	100	27 178	61,72

Kasvatusemetsien puuston arvo	m ³	%	€	€/m ³
Mäntytukki	168,19	7	11 666	69,36
Kuusitukki	279,98	11	19 509	69,68
Koivutukki	247,05	10	12 501	50,60
Haapatukki	2,59	0	47	18,00
Mäntykuitu	384,34	16	10 104	26,29
Kuusikuitu	481,83	20	12 754	26,47
Koivukuitu	843,93	34	21 900	25,95
Haapakuitu	57,31	2	1 032	18,00
Muu	0,00	0	0	0,00
Yhteensä	2 465,22	100	89 512	36,31

Puuston arvo yhteensä	m ³	%	€	€/m ³
Mäntytukki	408,94	14	29 977	73,30
Kuusitukki	340,75	12	24 216	71,07
Koivutukki	256,03	9	13 039	50,93
Haapatukki	2,59	0	47	18,00
Mäntykuitu	462,20	16	12 207	26,41
Kuusikuitu	513,03	18	13 674	26,65
Koivukuitu	864,68	30	22 498	26,02
Haapakuitu	57,31	2	1 032	18,00
Muu	0,00	0	0	0,00
Yhteensä	2 905,53	100	116 690	40,16

Hinnasto

Nimi: Luke, etelä-Suomi 2023 keskikantohinnat

Puutavaralajien kantohinnat €/m³

	Mäntytukki	Kuusitukki	Koivutukki	Mäntykuitu	Kuusikuitu	Koivukuitu	Muu
Kitumaa	0,00	0,00	0,00	0,00	0,00	0,00	0,00
Nuoret kasvatusmetsät (02)	52,84	49,41	39,25	19,83	21,10	20,36	20,00
Varttuneet kasvatusmetsät (03, E1)	69,36	69,68	50,60	26,29	26,47	25,95	18,00
Uudistuskypsät (Y1, 04, 05, S0)	76,06	77,46	59,98	27,00	29,49	28,83	20,00

Arvion nimi: Tila-arvio Kulmala 2

Kiinteistö KULMALA II, 560-404-31-1

Kuvio	p-ala	kasvu- paikka	Pää- puulaji	ikä	luokka	Kehitys- Arvok as- vu,%	Puuston tilavuus m ³ /ha										m ³ / Puusto	OA- kerroin	OA-lisä €/ha	Maa €/ha	Taimikko €/ha	Arvo €/ha	Arvo €/kuvio
							Mät	Kut	Kot	Mäk	Kuk	Kok	Muu	Hukka	Yht.	kuvio							
1	1.47	MT	Mänty	82	04	0.0	164	41	6	53	21	14	0	3	302	444	27178	1.00	0	520	0	19008	27942
3	2.66	MT	Kuusi	42	03	5.6	2	29	12	4	45	66	8	3	169	449	15697	1.53	3128	520	0	9549	25400
4	1.55	MT	Rauduskoi vu	38	03	6.3	0	4	22	0	16	120	9	4	175	271	7882	1.14	712	520	0	6317	9792
5	1.90	MT	Kuusi	41	03	6.2	12	27	7	23	38	55	0	4	165	314	11619	1.62	3791	520	0	10427	19811
6	0.61	VT	Mänty	40	03	7.2	27	12	0	45	19	18	0	2	125	76	3005	1.88	4335	260	0	9520	5807
7	0.60	MT	Mänty	42	03	8.6	24	11	0	49	28	1	0	3	117	70	2717	1.35	1585	520	0	6633	3980
8	0.54	MT	Mänty	38	03	9.7	31	4	1	81	11	16	0	3	148	80	2886	1.65	3474	520	0	9340	5043
9	3.67	MT	Kuusi	41	03	6.0	9	32	23	16	47	62	7	3	199	731	27196	1.62	4594	520	0	12525	45966
10	1.07	MT	Mänty	40	03	25.0	49	1	2	145	5	8	0	4	214	229	8289	1.48	3719	520	0	11986	12825
12	1.92	OMT	Rauduskoi vu	45	E1	7.8	2	6	42	8	28	64	0	2	152	293	10220	1.00	0	680	0	6003	11526
Keskim. /ha	1.60			45		7.2	26	21	16	29	32	54	4	3	185	296	11669		2685	529	0	10512	16809
Arvio yhteensä																							
	15.99						409	341	256	462	513	865	60			2957	116690		42939	8463	0		168092

Kuviokartta

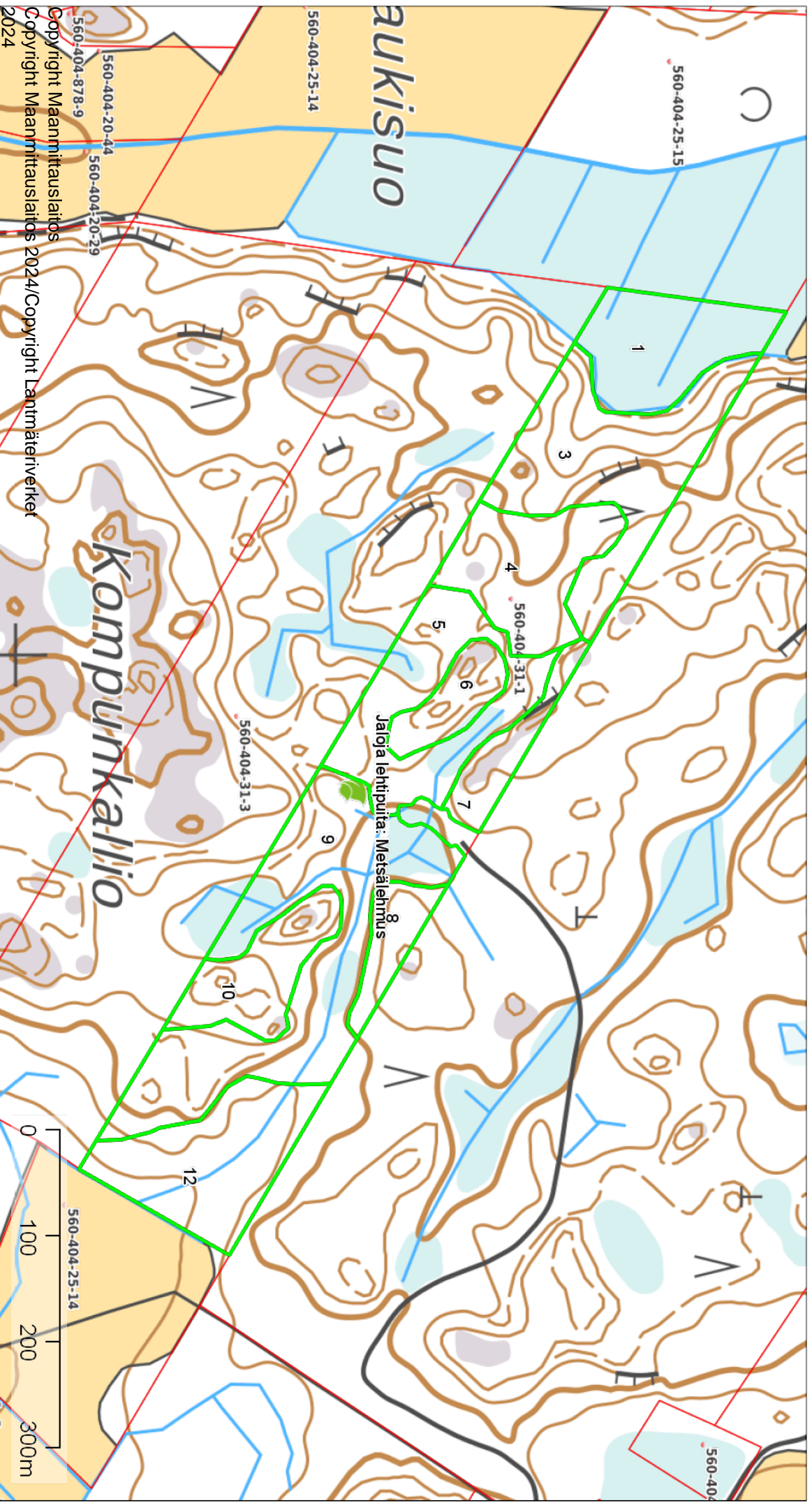
1:5000



Koordinaatio ETRS-TM35FIN

Keskipiste (443093, 6750366)

Tulostettu 28.9.2024



Copyright Maanmittauslaitos
Copyright Maanmittauslaitos 2024/Copyright Lantmäteriverket
2024

Lähestymiskartta

1:50000



Koordinaatisto

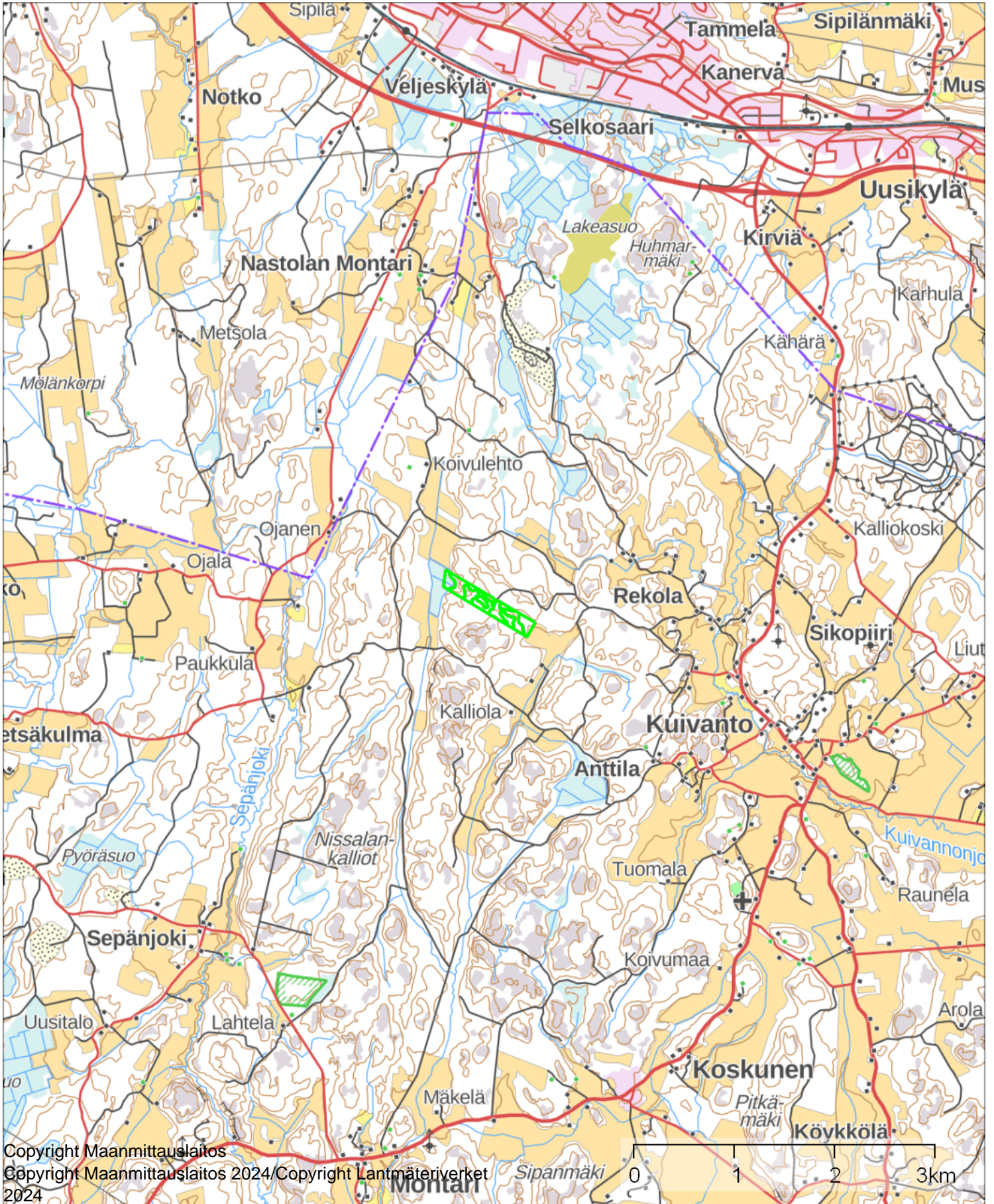
ETRS-TM35FIN

Keskipiste

(443157, 6750378)

Tulostettu

28.9.2024



Metsäsuunnitelma vuosille 2024-2034

Omistaja **Arbour Finland Oy**

Osoite

Puhelin

Sähköposti

Metsäsuunnitelman pinta-alat:

Metsämaa	16,0 ha
Kitumaa	0,0 ha
Joutomaa	0,0 ha
Muu metsätalousmaa	0,0 ha
Metsätalouden maa yhteensä:	16,0 ha
Vähennyspinta-ala yhteensä	0,0 ha

Metsäsuunnitelman laatija: **Oskari Junnila**
Viisipuu Oy

+358442043884

metsatoimistojunnila@gmail.com

Tämä suunnitelma kattaa seuraavat kiinteistöt:

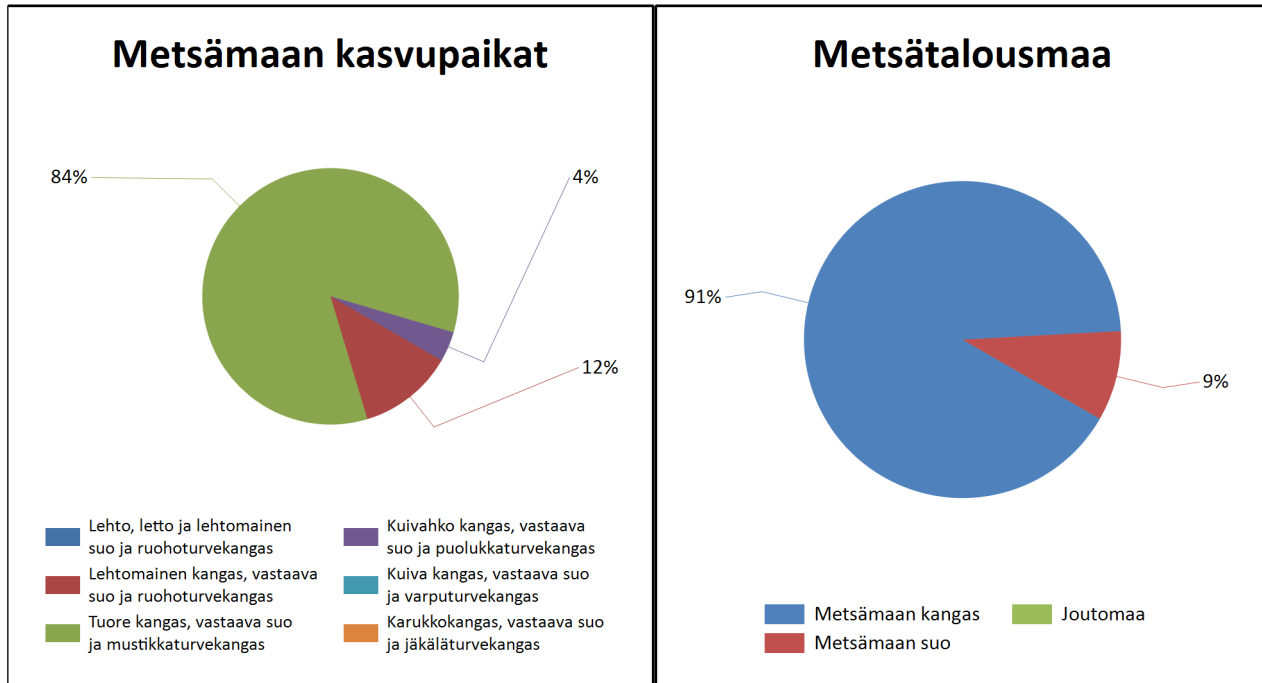
KULMALA II

Kunnossapitoluokat



Kunnossapitoluokat	Pinta-ala,		Keski-ikä, vuotta	Puuston keskitilavuus, m ³ /ha
	hehtaaria	%		
Ei hoitoluokkaa	16,0	100%	44	185
Metsätalousmaa yhteensä:	16,0		44	185

Kasvupaikat kangasmailla ja soilla



	Kangasmaat, ha	Suot, ha	Yhteensä, ha
Metsämaan kasvupaikat			
Lehto, letto ja lehtomainen suo ja ruohoturvekangas			0,0
Lehtomainen kangas, vastaava suo ja ruohoturvekangas	1,9		1,9
Tuore kangas, vastaava suo ja mustikkaturvekangas	12,0	1,5	13,5
Kuivahko kangas, vastaava suo ja puolukkaturvekangas	0,6		0,6
Kuiva kangas, vastaava suo ja varputurvekangas			0,0
Karukkokangas, vastaava suo ja jäkäläturvekangas			0,0
Metsämaa yhteensä	14,5	1,5	16,0
Kitu- ja joutomaan kasvupaikat			
Kallioma ja hietikko	0,0	0,0	0,0
Lakimetsä ja tunturi	0,0	0,0	0,0
Kitumaa	0,0		0,0
Joutomaa	0,0		0,0
Metsätalousmaa yhteensä	14,5	1,5	16,0

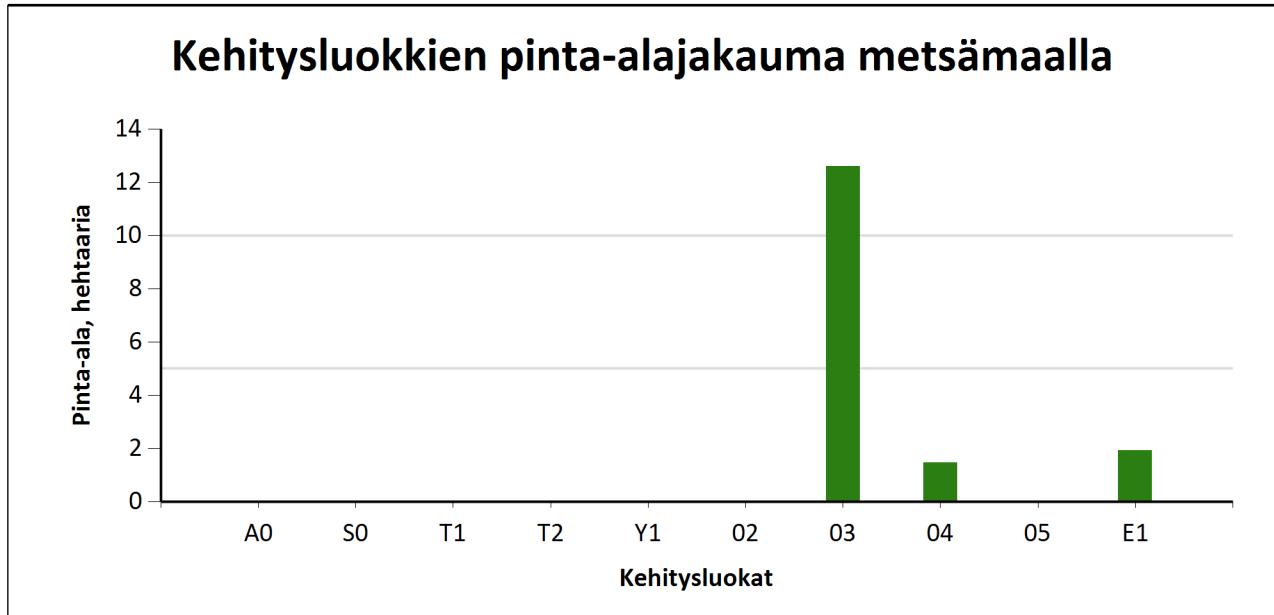
Tällä sivulla esitetyt pinta-alat eivät sisällä teiden, sähkölinjojen ym. kohteiden alle jäävää metsäpinta-alaa.

Kehitysluokat

Puuston keski-ikä metsämaalla 43 vuotta.

Puuston keskitilavuus metsämaalla 185 m³/ha.

Puuston kokonaistilavuus metsämaalla 2 957 m³.



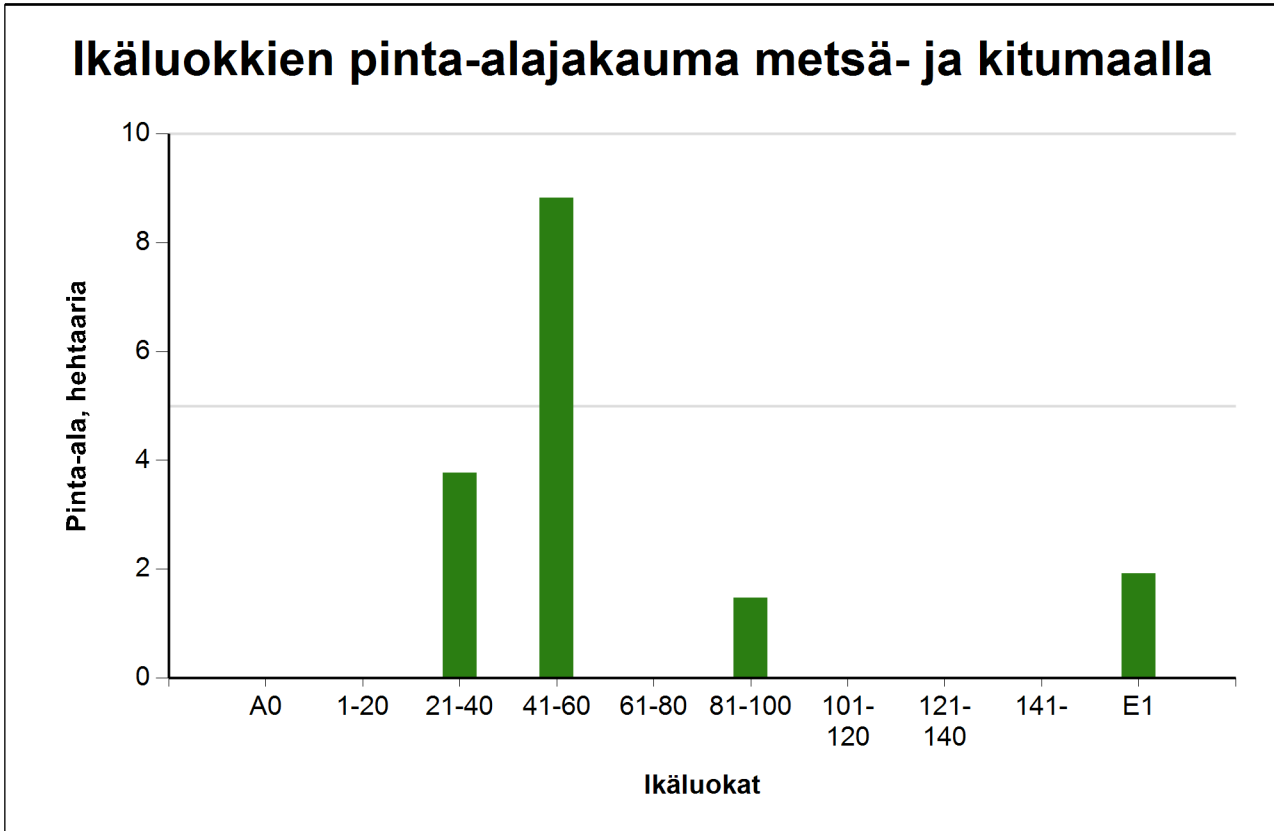
Metsämaan kehitysluokat	Pinta-ala		Keski-ikä, vuotta	Puuston keskitilavuus, m ³ /ha
	ha	%		
A0 - Aukea		%		
S0 - Siemenpuumetsikkö		%		
T1 - Taimikko alle 1,3 m		%		
T2 - Taimikko yli 1,3 m		%		
Y1 - Ylispuustoinen taimikko		%		
02 - Nuori kasvatusmetsikkö		%		
03 - Varttunut kasvatusmetsikkö	12,6	78,8 %	39	176
04 - Uudistuskypsä metsikkö	1,5	9,2 %	77	302
05 - Suojuspuumetsikkö		%		
E1 - Eri-ikäisrakenteinen metsikkö	1,9	12,0 %	39	152
Metsämaa yhteensä	16,0	100,0%	43	185
Kitumaa				
Joutomaa				
Muu metsätalousmaa				
Metsätalousmaa yhteensä:	16,0			

Tällä sivulla esitetyt pinta-alat eivät sisällä teiden, sähkölinjojen ym. kohteiden alle jäävää metsäpinta-alaa.

Ikäluokat metsä- ja kitumaalla

Puuston keski-ikä metsä- ja kitumaalla: 45 vuotta

Puuston keskitilavuus metsä- ja kitumaalla: 185 m³/ha



Ikäluokat	Pinta-ala	
	ha	%
A0 - Aukea		%
1-20		%
21-40	3,8	23,6 %
41-60	8,8	55,2 %
61-80		%
81-100	1,5	9,2 %
101-120		%
121-140		%
141-		%
E1 - Eri-ikäisrakenteinen metsikkö	1,9	12,0 %
Yhteensä:	16,0	100,0 %

Tällä sivulla esitetyt pinta-alat eivät sisällä teiden, sähkölinjojen ym. kohteiden alle jäävää metsäpinta-alaa.

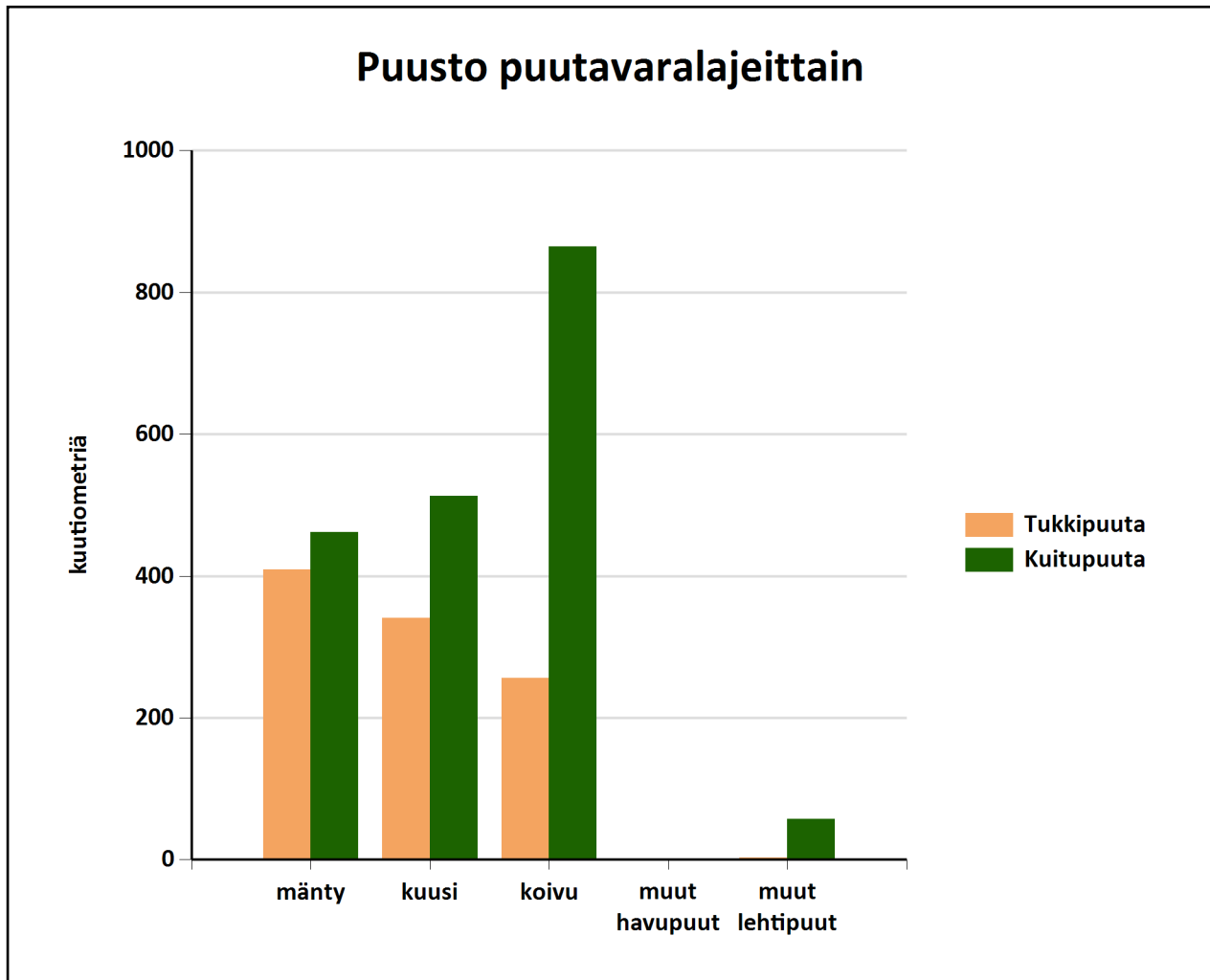
Puustotietojen yhteenveto vuonna 2024

Suunnitelman kokonaispuusto vuonna 2024 on 2957 m³, eli keskimäärin 185 m³/ha metsätalousmaalla

Tukkipuuta yhteensä: 1008 m³, eli 34 % tilan kokonaispuustosta.

Kuitupuuta yhteensä: 1897 m³, eli 64 % tilan kokonaispuustosta.

Muuta runkopuuta yhteensä: 52 m³, eli 2 % tilan kokonaispuustosta.



Metsämaan kehitysluokat	Pinta-ala, ha	Ainespuusto puulajeittain, m ³					Yhteensä, m ³
		mänty	kuusi	koivu	muut havupuut	muut lehtipuut	
A0 - Aukea							
S0 - Siemenpuumetsikkö							
Y1 - Ylispuustoinen taimikko							
Taimikot							
Ylispuustot							
T1 - Taimikko alle 1,3 m							
T2 - Taimikko yli 1,3 m							
02 - Nuori kasvatusmetsikkö							
03 - Varttunut kasvatusmetsikkö	12,6	533	696	888		60	2177
04 - Uudistuskypsä metsikkö	1,5	319	92	30			440
05 - Suojuspuumetsikkö							
E1 - Eri-ikäisrakenteinen metsikkö	1,9	20	65	203			288
Metsämaa yhteensä:	16,0	871	854	1121		60	2906
<i>Tukkipuuston osuus metsämaalla, %</i>		46	39	22		4	34
Kitumaa							
Joutomaa							
Muu metsätalousmaa							
Metsätalousmaa yhteensä:	16,0	871	854	1121		60	2906

Yllä oleva taulukko sisältää ainespuuston, eli tukki- ja kuitupuun

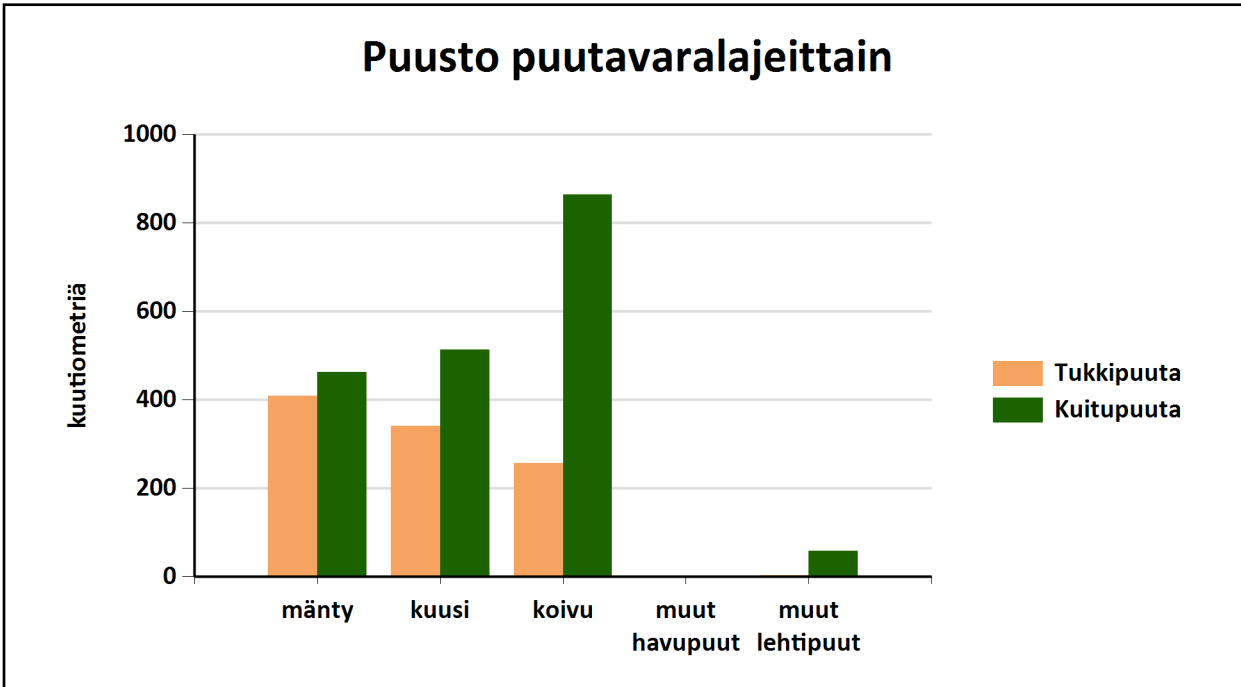
Puustotietojen yhteenveto vuonna 2024

Suunnitelman kokonaispuusto vuonna 2024 on 2957 m³, eli keskimäärin 185 m³/ha metsätalousmaalla.

Tukkipuuta yhteensä: 1008 m³, eli 34 % kokonaispuustosta.

Kuitupuuta yhteensä: 1897 m³, eli 64 % kokonaispuustosta.

Muuta runkokuuta yhteensä: 52 m³, eli 2 % tilan kokonaispuustosta.



	Pinta-ala, ha	Ainespuusto puulajeittain, m ³					Puusto yhteensä, m ³	Puusto m ³ /ha
		mänty	kuusi	koivu	muut havupuut	muut lehtipuut		
Metsämaa yhteensä	16,0							
Tukkipuuta		409	341	256		3	1008	63
Kuitupuuta		462	513	865		57	1897	119
Kitumaa								
Joutumaa								
Muu metsätalousmaa								
Metsätalousmaa yhteensä:	16,0	871	854	1121	0	60	2906	182

Yllä oleva taulukko sisältää ainespuuston, eli tukki- ja kuitupuun

Puuston tilavuus ja kehitysnäyttö

	Nykytuoto	Vuonna 2034	Vuonna 2044
Tukkia, m ³	1008	1504	2365
Kuitua, m ³	1897	1310	1371
Muuta runkopuuta, m ³	52	33	39
Yhteensä, m³	2957	2848	3774
Keskimäärin, m ³ /ha	185	178	236

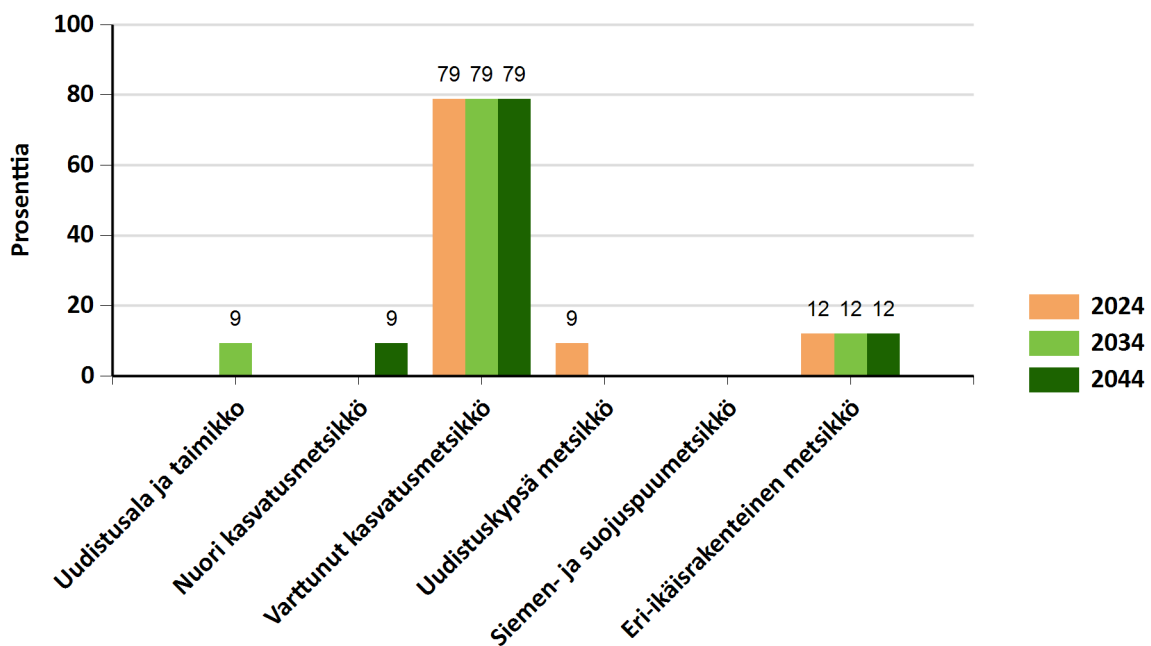
Puuston kasvu metsätalousmaalla

	Nykytuoto	Vuonna 2034	Vuonna 2044
Keskikasvu, m ³ /ha	7,54	6,47	6,02
Kasvu yhteensä, m ³	121	103	96

Puuston arvo ja arvokasvu metsätalousmaalla

	Nykytuoto	Vuonna 2034	Vuonna 2044
Puuston arvo, €	86730	101698	148120
Puuston arvokasvu, €/vuosi	5439	6395	5315
Puuston keskimääräinen arvokasvu, %	7	6	4

Pinta-ala kehitysluokittain



Metsälain erityisen tärkeät elinympäristöt, METE

Elinympäristö	Kuviot	Kuvioita, kpl	Pinta-ala, ha
Yhteensä:			

Metsäsertifioinnin elinympäristöt

Elinympäristö	Kuviot	Kuvioita, kpl	Pinta-ala, ha
Yhteensä:			

Muut arvokkaat elinympäristöt

Elinympäristö	Kuviot	Kuvioita, kpl	Pinta-ala, ha
Yhteensä:			

Monimuotoisuuden erityiset rakennepiirteet

Elinympäristö	Kuviot
Jaloja lehtipuita: Metsälehmus	9

Luonnonsuojelulain luontotyypit

Elinympäristö	Kuviot	Kuvioita, kpl	Pinta-ala, ha
Yhteensä:			

Luontotiedot kuvioittain

Kuvio	Monimuotoisuustieto/ erityispiirre	Tarkenne	Lisätiedot
KULMALA II 560-404-31-1			
9	0,0	Jaloja lehtipuita: Metsälehmus	
Yhteensä			

Kuollut puusto

Kuvio	Puulaji	Tyyppi	Läpimitta (cm)	Tilavuus (m ³ /ha)	Pinta-ala (ha)	Tilavuus kuviolla (m ³)
Yhteensä						

Metsätuhot ja ravinnetalouden häiriöt

Tuhon aiheuttaja	Havaittu metsätuho	Kuviot	Tuhon voimakkuus	Lisätieto

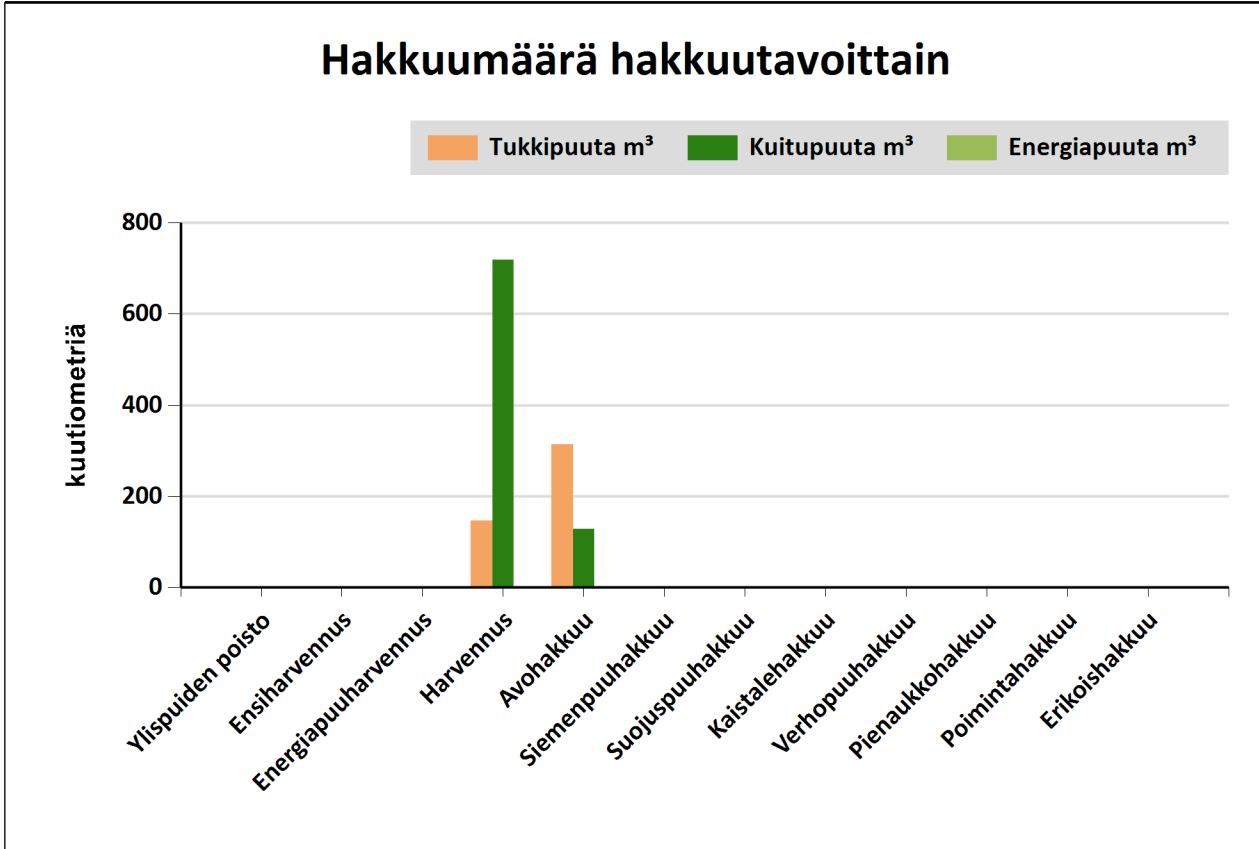
Hakuumäärä hakkuutavoittain 2024 - 2034

Tässä suunnitelmassa ehdotettujen hakuiden mukainen kertymä on

vuonna 2024: 511 m³

vuosina 2025-2029: 482 m³

ja vuosina 2030-2034: 314 m³



Hakkuutapa	Pinta-ala, ha	Tukkipuuta m ³	Kuitupuuta m ³	Energiapuuta m ³	Yhteensä, m ³
Ylispuiden poisto					0
Ensiharvennus					0
Energiapuuharvennus					0
Harvennus	14,5	146	719		865
Avohakkuu	1,5	314	128		441
Siemenpuuhakkuu					0
Suojuspuuhakkuu					0
Kaistalehakkuu					0
Verhopuuhakkuu					0
Pienaukkohakkuu					0
Poimintahakkuu					0
Erikoishakkuu					0
Yhteensä:	16,0	460	847		1307

Tulot hakkuutavoittain vuosina 2024-2034

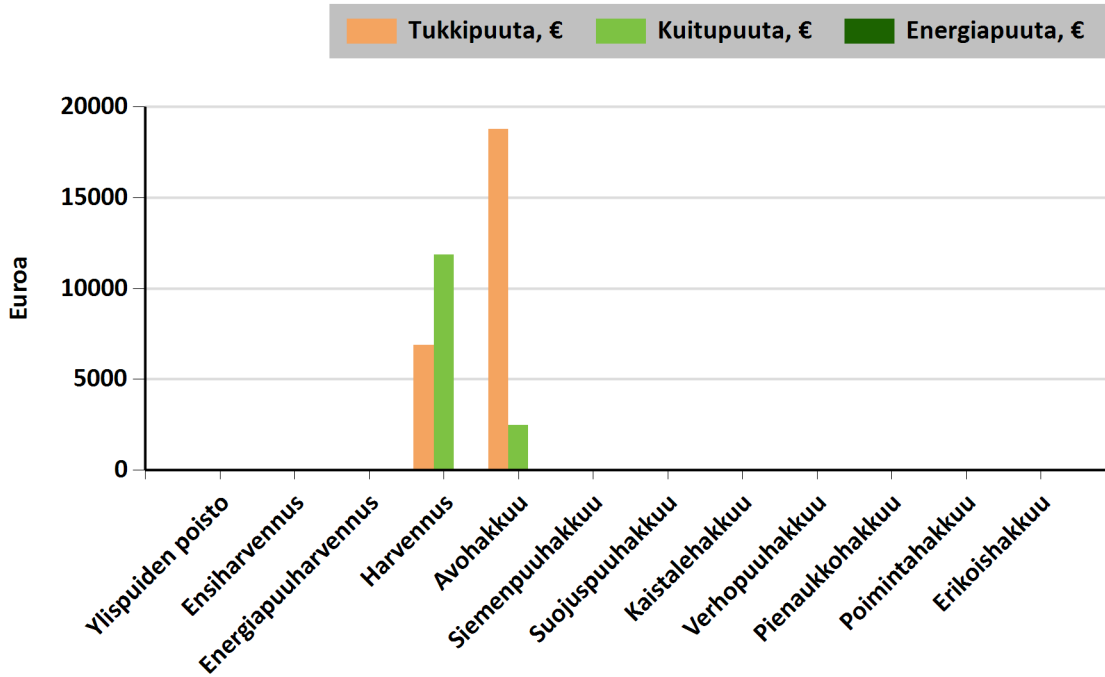
Tässä suunnitelmassa ehdotettujen mukainen kantorahatulo on

vuonna 2024: 22687 €

vuosina 2025-2029: 9762 €

ja vuosina 2030-2034: 7512 €

Hakkuutulot hakkuutavoittain



Hakkuutapa	Pinta-ala, ha	Tukkipuuta, €	Kuitupuuta, €	Energiapuuta, €	Yhteensä, €
Ylispuiden poisto					0
Ensiharvennus					0
Energiapuuharvennus					0
Harvennus	14,5	6892	11843		18736
Avohakkuu	1,5	18763	2462		21225
Siemenpuuhakkuu					0
Suojuspuuhakkuu					0
Kaistalehakkuu					0
Verhopuuhakkuu					0
Pienaukkohakkuu					0
Poimintahakkuu					0
Erikoishakkuu					0
Yhteensä	16,0	25656	14305		39961

Yhteenveto hakkuista

Kiireelliset hakkuut

Hakkuutapa	Pinta-ala, ha	Tulot €	Kuviot, joilla on hakkuuehdotus
Avohakkuu	1,5	21225	1
Harvennus	1,1	1462	10
Yhteensä	2,5	22687	

Hakkuut vuosina 2025-2029

Hakkuutapa	Pinta-ala, ha	Tulot €	Kuviot, joilla on hakkuuehdotus
Harvennus	7,9	9762	3, 4, 9
Yhteensä	7,9	9762	

Hakkuut vuosina 2030-2034

Hakkuutapa	Pinta-ala, ha	Tulot €	Kuviot, joilla on hakkuuehdotus
Harvennus	5,6	7512	5, 6, 7, 8, 12
Yhteensä	5,6	7512	

Hakkuut 2035 alkaen

Hakkuutapa	Pinta-ala, ha	Tulot €	Kuviot, joilla on hakkuuehdotus
Yhteensä			

Hakuut kuvioittain

Kuvio	Hakuutapa	Korjuu- aika	Ehdotettu hakuu- vuosi	Pinta- ala, ha	Hakkuumäärä yhteensä ja puutavaralajeittain										Lisäksi energiapuuta, m ³			Tulot ja menot, €	
					yhteensä m ³	m ³ /ha	mänty	kuusi	koivu	muu	mänty	kuusi	koivu	muu	hak- kuu täinde	kanto	karsit- tu ranka	koko- puu	kanto- raha- tulo
KULMALA II 560-404-31-1																			
1	Avohakkuu	Talvi	2024	1,5	441	300	243	61	9	79	31	18					21225	3238	
	Lisätiedot	Kuusen istutus, Kääntömätätys, Taimikon varhaisperkaus																	
3	Harvennus	Kesä	2028	2,7	146	55	1	10	12	2	16	97	8				3019	0	
4	Harvennus	Talvi ja kuiva kesä	2028	1,5	108	70		1	11		10	82	5				1986	542	
	Lisätiedot	Ennakkoräivaus																	
5	Harvennus	Talvi ja kuiva kesä	2032	1,9	124	65	13	5	2	20	7	76					2743	665	
	Lisätiedot	Ennakkoräivaus																	
6	Harvennus	Kesä	2032	0,6	27	45	2	2	0	2	10	10					643	0	
7	Harvennus	Kesä	2032	0,6	27	45	4	1		19	3						643	0	
8	Harvennus	Kesä	2032	0,5	30	55	5	0	0	16	1	7					699	0	
9	Harvennus	Talvi ja kuiva kesä	2028	3,7	228	62	6	11	21	33	14	142	2				4757	1284	
	Lisätiedot	Ennakkoräivaus																	
10	Harvennus	Kesä	2024	1,1	70	65	7	0	0	60	0	2					1462	0	
12	Harvennus	Talvi	2032	1,9	106	55	3	17	11	10	49	15					2783	672	
	Lisätiedot	Ennakkoräivaus																	
Yhteensä				16,0	1 307	82	284	110	66	241	142	449	15				39960	6401	

Yhteenveto metsänhoitotöistä

Kiireelliset metsänhoitotyöt

Työlaji	Pinta-ala, ha	Kustannusarvio, €	Kuviot, joilla on metsänhoitotyöehdotus
Kääntömätästys	1,5	677	1
Yhteensä:	1,5	677	

Metsänhoitotyöt vuosina 2025-2029

Työlaji	Pinta-ala, ha	Kustannusarvio, €	Kuviot, joilla on metsänhoitotyöehdotus
Ennakkoraivaus	5,2	1826	4, 9
Kuusen istutus	1,5	1177	1
Yhteensä:	6,7	3003	

Metsänhoitotyöt vuosina 2030-2034

Työlaji	Pinta-ala, ha	Kustannusarvio, €	Kuviot, joilla on metsänhoitotyöehdotus
Ennakkoraivaus	3,8	1338	5, 12
Taimikon varhaisperkaus	1,5	618	1
Yhteensä:	5,3	1956	

Metsänhoitotyöt 2035 alkaen

Työlaji	Pinta-ala, ha	Kustannusarvio, €	Kuviot, joilla on metsänhoitotyöehdotus
Taimikonharvennus	1,5	765	1
Yhteensä:	1,5	765	

Metsänhoitotyöt kuvioittain

Kuvio	Työlaji	Ehdotettu hoitotyövuosi	Pinta-ala, ha	Määrä kpl/g	Kustannus-arvio, €	Lisätiedot
KULMALA II 560-404-31-1						
1	Kuusen istutus	2025	1,5		- 1 177	Avohakkuu 2024,
	Kääntömätästys	2024	1,5		677	
	Taimikon varhaisperkaus	2030	1,5		618	
	Taimikonharvennus	2036	1,5		765	
4	Ennakkoraivaus	2028	1,5		- 542	Harvennus 2028,
5	Ennakkoraivaus	2032	1,9		- 665	Harvennus 2032,
9	Ennakkoraivaus	2028	3,7		- 1 284	Harvennus 2028,
12	Ennakkoraivaus	2032	1,9		- 672	Harvennus 2032,
Yhteensä			14,9		6 400	

Kuvioluettelo

Kuvio	Pinta-ala, ha	Kiinteistön nimi ja tunnus, pääryhmä, kasvupaikka, maalaji, kehitysluokka, saavutettavuus ja metsikön laatu	puulaji	ikä, v	tilavuus m ³ /kuvio	m ³ /ha	tukkia, m ³ /ha	kuitua, m ³ /ha	Puustotiedot				ppa, m ² /ha	kasvu m ³ /ha/v	Toimenpide-suunnitelmat kuviolla
									läpimitta, cm	pituus, m	runkokolku, kpl/ha	ha			
1	1,5	KULMALA II 560-404-31-1 Metsämaa Tuore kangas, vastaava suo ja mustikkaturvekangas Saraturve 04 - Uudistuskypsä metsikkö Täivi Tydytettävä	Yhteensä	77	445	302	211	88	27.1	21.3	687	31.0	0.0	Avohakkuu 2024, Käntömätästy 2024, Kuusen istutus 2025, Taimikon varhaisperkaus 2030	
			Mänty	82	321	218	164	53	28.1	22.2	387	21.3	0.0		
			Kuusi	75	79	54	40	13	28.5	22.0	111	5.5	0.0		
			Kuusi	35	14	10	1	8	15.0	10.0	139	2.0	0.0		
			Rauduskoiv	75	30	21	6	14	25.6	21.3	50	2.2	0.0		
Lisätiedot Puusto luonnontilaisista. Paljon lahoppuuta.															
3	2,7	KULMALA II 560-404-31-1 Metsämaa Tuore kangas, vastaava suo ja mustikkaturvekangas Keskikarkea tai karkea kangasmaa 03 - Varttunut kasvatusmetsikkö Kesä	Yhteensä	41	449	169	43	122	19.3	17.9	811	20.3	8.4	Harvennus 2028	
			Mänty	46	18	7	2	4	21.6	18.1	28	0.8	0.3		
			Kuusi	42	200	75	29	45	20.1	16.8	361	9.5	4.4		
			Rauduskoiv	40	211	79	12	66	18.2	19.2	376	8.9	3.4		
			Haapa	40	21	8	1	7	19.1	16.2	46	1.1	0.3		
4	1,5	KULMALA II 560-404-31-1 Metsämaa Tuore kangas, vastaava suo ja mustikkaturvekangas Keskikarkea tai karkea kangasmaa 03 - Varttunut kasvatusmetsikkö Täivi ja kuiva kesä	Yhteensä	38	271	175	26	145	18.2	18.5	880	20.4	8.0	Harvennus 2028, Ennakkoraivas 2028	
			Kuusi	36	31	20	4	16	16.9	14.7	146	2.8	1.5		
			Rauduskoiv	38	226	146	23	120	18.3	19.2	685	16.4	6.1		
			Haapa	35	14	9	0	9	19.2	17.0	49	1.2	0.4		
5	1,9	KULMALA II 560-404-31-1 Metsämaa Tuore kangas, vastaava suo ja mustikkaturvekangas Keskikarkea tai karkea kangasmaa 03 - Varttunut kasvatusmetsikkö Täivi ja kuiva kesä	Yhteensä	40	314	165	46	115	19.5	17.8	774	19.8	8.4	Harvennus 2032, Ennakkoraivas 2032	
			Mänty	40	68	36	12	23	21.2	17.5	140	4.3	1.7		
			Kuusi	41	126	66	27	38	20.4	16.8	310	8.4	3.9		
			Rauduskoiv	38	120	63	7	55	17.5	19.1	324	7.1	2.8		

Kuvio	Pinta-ala, ha	Kiinteistön nimi ja tunnus, pääryhmä, kasvupaikka, maalaji, kehitysluokka, saavutettavuus ja metsikön laatu	puulaji	Puustotiedot											Toimenpide-suunnitelmat kuviolla
				ikä, v	tilavuus m ³ /kuvio	m ³ /ha	tukkia, m ³ /ha	kuiftua, m ³ /ha	läpimitta, cm	pituus, m	runkoluku, kpl/ha	ppa, m ² /ha	kasvu m ³ /ha/v		
6	0,6	KULMALA II 560-404-31-1 Metsämaa Kuivahko kangas, vastaava suo ja puolukkaturvekan gas Keskikarkea tai karkea kangasmaa 03 - Varttunut kasvatusmetsikkö Kesä	Yhteensä	41	76	126	40	83	20.5	15.6	633	17.1	6.5	Harvennus 2032	
			Mänty	40	45	74	28	46	22.3	15.5	307	10.2	4.1		
			Kuusi	42	19	32	12	19	19.1	15.6	183	4.3	1.7		
7	0,6	KULMALA II 560-404-31-1 Metsämaa Tuore kangas, vastaava suo ja mustikkaturvekan gas Keskikarkea tai karkea kangasmaa 03 - Varttunut kasvatusmetsikkö Kesä	Yhteensä	40	70	116	35	78	18.0	15.1	709	15.8	9.8	Harvennus 2032	
			Mänty	42	45	75	24	49	17.6	14.8	467	10.2	6.9		
			Kuusi	37	24	40	11	28	18.9	15.5	234	5.5	2.8		
8	0,5	KULMALA II 560-404-31-1 Metsämaa Tuore kangas, vastaava suo ja mustikkaturvekan gas Keskikarkea tai karkea kangasmaa 03 - Varttunut kasvatusmetsikkö Kesä	Yhteensä	37	80	147	36	108	19.0	16.2	770	18.9	7.8	Harvennus 2032	
			Mänty	38	62	114	31	81	19.4	16.1	559	14.6	5.8		
			Kuusi	36	8	16	4	11	18.4	15.0	102	2.2	1.1		
9	3,7	KULMALA II 560-404-31-1 Metsämaa Tuore kangas, vastaava suo ja mustikkaturvekan gas Keskikarkea tai karkea kangasmaa 03 - Varttunut kasvatusmetsikkö Talvi ja kuiva kesä	Yhteensä	41	731	199	64	132	20.2	18.9	824	22.6	8.9	Harvennus 2028, Ennakkoräiväus 2028	
			Mänty	45	93	25	9	16	21.1	19.1	92	2.8	1.1		
			Kuusi	41	295	81	32	47	19.3	16.5	412	10.2	4.5		
10	1,1	KULMALA II 560-404-31-1 Metsämaa Tuore kangas, vastaava suo ja mustikkaturvekan gas Keskikarkea tai karkea kangasmaa 03 - Varttunut kasvatusmetsikkö Kesä	Yhteensä	40	229	213	52	157	19.9	16.9	968	26.3	7.3	Harvennus 2024	
			Mänty	40	211	197	49	144	19.8	16.9	881	24.1	6.5		
			Kuusi	34	7	7	1	5	19.9	15.5	45	1.0	0.4		
		Ertyspiirteet Jaloja lehipuita: Metsälehmus	Yhteensä	38	10	10	2	8	21.0	18.2	42	1.2	0.4		
			Rauduskoiv												
			Haa pa	41	26	7	0	7	22.1	20.0	27	0.8	0.3		

Kuvio	Pinta-ala, ha	Kiinteistön nimi ja tunnus, pääryhmä, kasvupaikka, maalaji, kehitysluokka, saavutettavuus ja metsikön laatu	Puustotiedot													Toimenpide-suunnitelmat kuviolla
			puulaji	ikä, v	tilavuus m ³ /kuvio	m ³ /ha	tukkia, m ³ /ha	kuitua, m ³ /ha	läpimitta, cm	pituus, m	runkoluku, kpl/ha	ppa, m ² /ha	kasvu m ³ /ha/v			
12	1,9	KULMALA II 560-404-31-1 Metsämaa Lehtomainen kangas, vastaava suo ja ruohoturvekangas Hienojakoinen kangasmaa E1 - Eri-ikäisrakensteinen metsikkö Talvi	Yhteensä	39	293	152	51	99	21.8	19.5	548	17.1	8.0	Harvennus 2032, Ennakkoräivaus 2032		
			Mänty	43	20	10	2	8	19.3	18.2	47	1.2	0.7			
			Kuusi	25	67	35	6	28	17.6	15.2	218	4.7	3.0			
			Rauduskoiv	45	206	107	42	64	23.9	21.5	283	11.2	4.3			
Lisätiedot																
Puusto eri-ikäisrakensteinen																