

Arvio metsäkiinteistön arvosta

Metsänomistaja:

Kunta	Kylä	Tila	Rn:o	Pinta-ala, ha
JÄMSÄ	456	TAKAMAA	2:65	5,05

Arvion laadintatapa:

Arvio on laadittu summa-arvomenetelmän mukaisesti. Summa-arvo saadaan laskemalla yhteen maapohjan arvo, taimikoiden arvo, puuston arvo ja odotusarvo. Saadusta summasta tehdään kokonaisarvon korjaus. Kokonaisarvon korjaus on prosentuaalinen vähennys, joka ottaa huomioon mm. maapohjan, kehitysluokkajakauman, sijainnin ja hakkuumahdollisuudet. Maapohjan ja taimikon arvot sekä odotusarvot ovat joko Tapio Oy:n taulukoista tai organisaation itse määrittämistä taulukoista. Arviossa on otettu huomioon vain metsätalouden arvot.

Arvion tarkoitus:

Inventointipäivä: 15.06.2021

Lainhuutotodistuksen päivämäärä:

Uudistamisveloitteet:

Metsälakikohteet:

Arvopäivä: 03.09.2024

Arvion tulos: 76 600€

Lisätietoja:

Paikka ja aika

3.9.2024

Laatijan allekirjoitus

Jussi Salomäki

Arvion nimi: TAKAMAA

Arvioidut tilat		Kunta	Pinta-ala, ha	Kok. ala, ha
TAKAMAA	182-456-2-65	JÄMSÄ	5,05	5,26
Yhteensä			5,05	5,26

Yhteenveto	ha	€	€, yht	€/ha
1. Metsämaan arvo	5,04		2 156	428
2. Kitumaan arvo			0	85
3. Joutomaan arvo			0	50
4. Taimikon arvo	0,00			
	m3	€	€, yht	€/ha
5. Puuston arvo			87 931	
5.1 Uudistettavien metsien puuston arvo	815	46 418		
5.2 Kasvatusmetsien puuston arvo	1 090	31 550		
5.3 Kasvatusmetsien puuston odotusarvolisä		9 963		
5.4 Hukkapuu	16			
5.5 Taimikoiden puusto	0			
5.6 Puusto, kitumaa	0	0		
5.7 Puusto, joutomaa	0	0		
6. Metsänhoitokustannukset			0	
7. Arvioitu arvo ilman korjausta			90 088	17 875
Kokonaisarvon korjaus		-15%	-13 513	
8. Arvioitu arvo korjauksen jälkeen			76 575	15 193
Muut kustannukset ja arvot			0	
9. Arvioitu kokonaisarvo			76 575	15 193

Lisätiedot:

Muut kustannukset ja arvot	€
Yhteensä	

Metsävaran lähde:

Suomen metsäkeskuksen metsävaratieto.

Erityiskohteet:

--

Lisätiedot:

--

Arvion laatija: Jussi Salomäki

Hinnasto

Nimi: Keski-Suomi 46/2023

Puutavaralajien kantohinnat €/m³

	Mäntytukki	Kuusitukki	Koivutukki	Mäntykuitu	Kuusikuitu	Koivukuitu	Muu
Kitumaa	0,00	0,00	0,00	0,00	0,00	0,00	0,00
Nuoret kasvatusmetsät (02)	42,91	42,59	34,46	19,68	20,50	20,19	10,00
Varttuneet kasvatusmetsät (03, E1)	64,87	66,01	47,58	24,57	24,88	26,31	10,00
Uudistuskypsät (Y1, 04, 05, S0)	71,34	72,00	55,76	25,26	27,18	28,50	10,00

Arvion nimi: TAKAMAA

Kiinteistö TAKAMAA, 182-456-2-65																								
Kuvio	Teholl. p-ala	Kasvu- paikka	Pää- puulaji	Kehitys- ikä	Arvos- luokka	Arvos- vu, %	Puuston tilavuus m ³ /ha										m ³ / kuvio	Puusto €/kuvio	OA- kerroin	OA-lisä €/ha	Maa €/ha	Taimikko €/ha	Arvo €/ha	Arvo €/kuvio
							Mät	Kut	Kot	Mäk	Kuk	Kok	Muu	Hukka	Yht.									
1	1.01	MT	Kuusi	103	04	0.0	26	402	0	5	51	0	37	2	524	529	33011	1.00	0	390	0	33074	33404	
2	0.49	MT	Kuusi	83	04	0.0	13	215	0	4	55	0	87	3	377	185	9250	1.00	0	390	0	19268	9441	
3	1.06	OMT	Lehtipuu	66	03	0.0	13	26	0	5	27	0	258	3	332	352	6299	1.00	0	570	0	6513	6904	
4	0.52	MT	Kuusi	74	03	0.0	11	181	0	3	62	0	46	3	307	159	7680	1.00	0	390	0	15160	7883	
5	0.62	MT	Kuusi	67	03	0.0	14	97	0	4	58	0	128	4	304	188	6248	1.00	0	390	0	10468	6490	
6	0.32	MT	Kuusi	79	04	0.0	62	85	0	10	25	0	146	2	331	106	4157	1.00	0	390	0	13380	4282	
7	1.02	MT	Kuusi	58	03	0.0	74	43	0	22	27	0	224	4	394	402	11322	1.88	9768	390	0	21258	21683	
Keskim. /ha	0.72			75		0.0	31	152	0	8	42	0	145	3	381	274	11138		1977	428	0	17875	12870	
Arvio yhteensä																								
	5.04						156	765	0	42	211	0	732		1921	77968		9963	2156	0		90088		

KUVIOKARTTA

1:2000



Asiantuntevaa metsätilavälitystä koko maassa.
029 7031 0523 | metsa@spkoti.fi

TAKAMAA 182-456-2-65



Koordinaatisto

ETRS-TM35FIN

Keskipiste

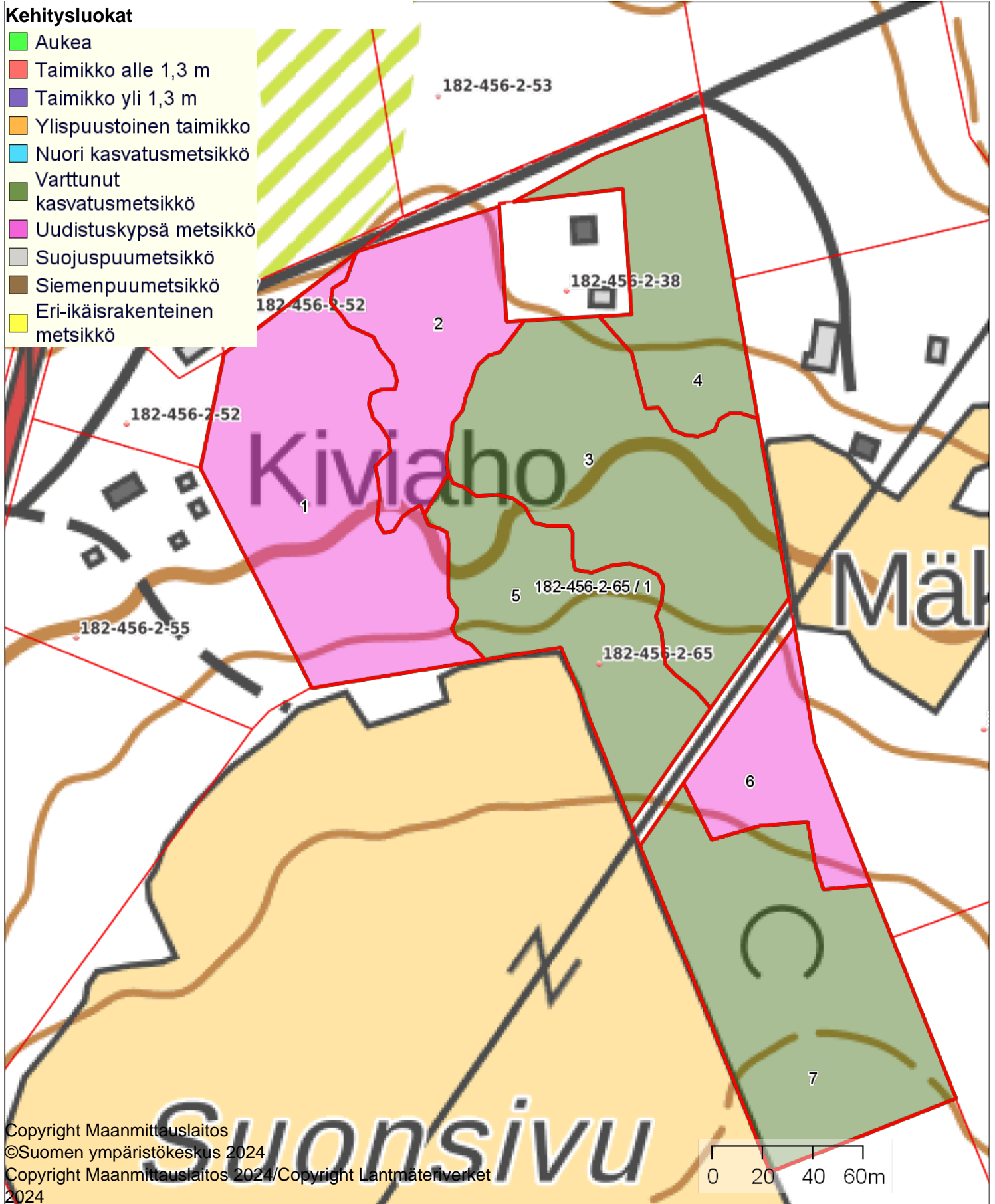
(389186, 6879888)

Tulostettu

3.9.2024

Kehitysluokat

- Aukea
- Taimikko alle 1,3 m
- Taimikko yli 1,3 m
- Ylispuustoinen taimikko
- Nuori kasvatusmetsikkö
- Varttunut kasvatusmetsikkö
- Uudistuskypsä metsikkö
- Suojuspuumetsikkö
- Siemenpuumetsikkö
- Eri-ikäsrakenteinen metsikkö



Copyright Maanmittauslaitos

©Suomen ympäristökeskus 2024

Copyright Maanmittauslaitos 2024 / Copyright Lantmäteriverket
2024

LÄHESTYMISKARTTA

1:50000



Asiantuntevaa metsätalvällätystä koko maassa.
029 7031 0523 | metsa@spkoti.fi

TAKAMAA 182-456-2-65



Koordinaatisto

ETRS-TM35FIN

Keskipiste

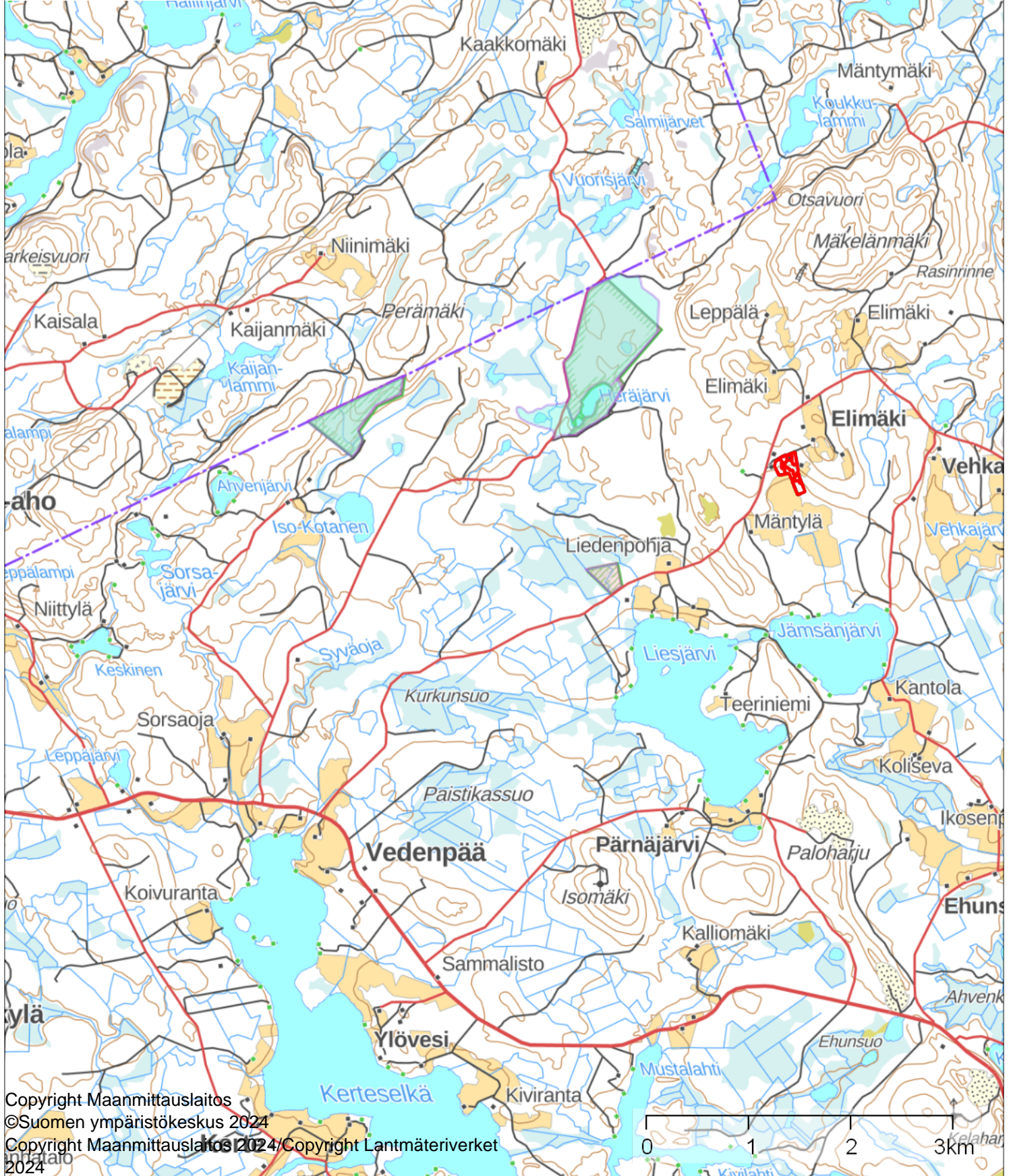
(386418, 6878960)

Tulostettu

3.9.2024

Erityisen tärkeä elinympäristö (teema)

Metsälain tärkeä elinympäristökuvio



Copyright Maanmittauslaitos

©Suomen ympäristökeskus 2024

Copyright Maanmittauslaitos 2024 / Copyright Lantmäteriverket

2024

Metsäsuunnitelma vuosille 2024-2034

Omistaja Sp-Koti Metsä | Arbour Finland Oy
Osoite Kauppakatu 23, 40100 JYVÄSKYLÄ
Puhelin
Sähköposti

Metsäsuunnitelman pinta-alat:

Metsämaa	5,0 ha
Kitumaa	0,0 ha
Joutomaa	0,0 ha
Muu metsätalousmaa	0,0 ha
Metsätalouden maa yhteensä:	5,0 ha
Vähennyspinta-ala yhteensä	0,0 ha

Metsäsuunnitelman laatija: Jussi Salomäki
Sp-Koti Metsä
Vakkilantie 76
17470 MAAKESKI
0400718170
jussi.salomaki@spkoti.fi

Tämä suunnitelma kattaa seuraavat kiinteistöt:

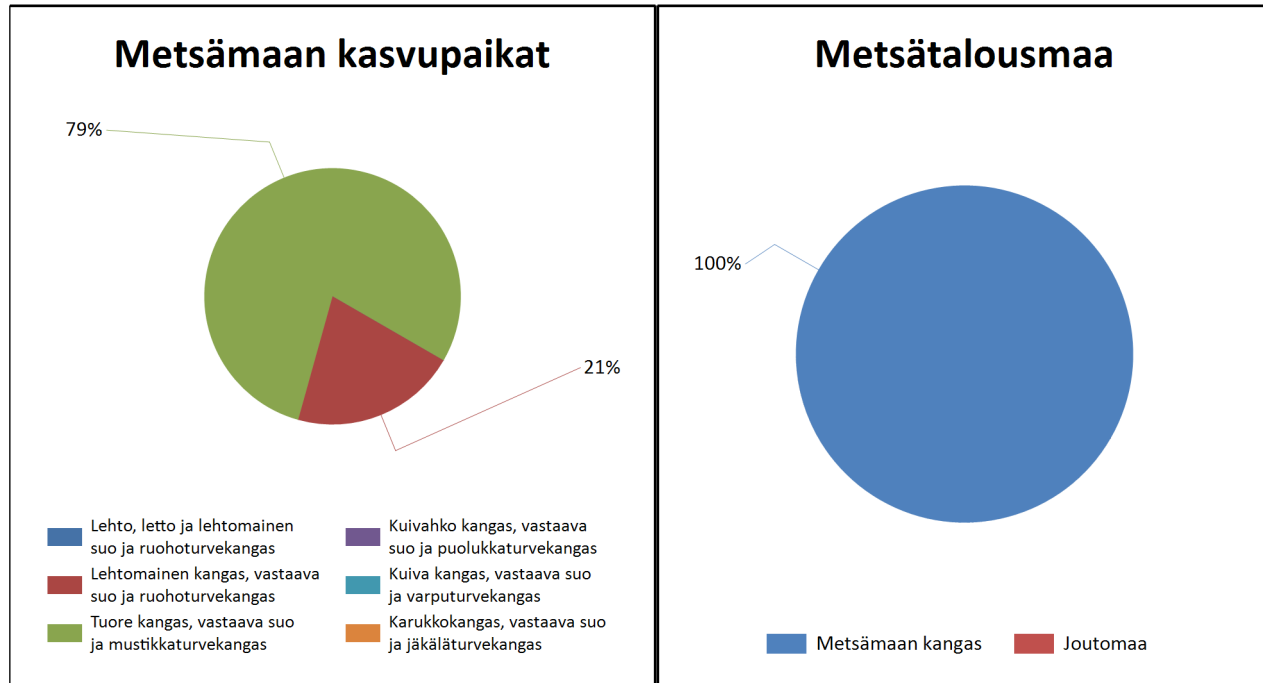
TAKAMAA

Kunnossapitoluokat



Kunnossapitoluokat	Pinta-ala,		Keski-ikä, vuotta	Puuston keskitilavuus, m ³ /ha
	hehtaaria	%		
Ei hoitoluokkaa	5,0	100%	75	381
Metsätalousmaa yhteensä:	5,0		75	381

Kasvupaikat kangasmailla ja soilla



	Kangasmaat, ha	Suot, ha	Yhteensä, ha
Metsämaan kasvupaikat			
Lehto, letto ja lehtomainen suo ja ruohoturvekangas			0,0
Lehtomainen kangas, vastaava suo ja ruohoturvekangas	1,1		1,1
Tuore kangas, vastaava suo ja mustikkaturvekangas	4,0		4,0
Kuivahko kangas, vastaava suo ja puolukkaturvekangas			0,0
Kuiva kangas, vastaava suo ja varputurvekangas			0,0
Karukkokangas, vastaava suo ja jäkäläturvekangas			0,0
Metsämaa yhteensä	5,1	0,0	5,1
Kitu- ja joutomaan kasvupaikat			
Kalliomaa ja hietikko	0,0	0,0	0,0
Lakimetsä ja tunturi	0,0	0,0	0,0
Kitumaa	0,0		0,0
Joutomaa	0,0		0,0
Metsätalousmaa yhteensä	5,1	0,0	5,1

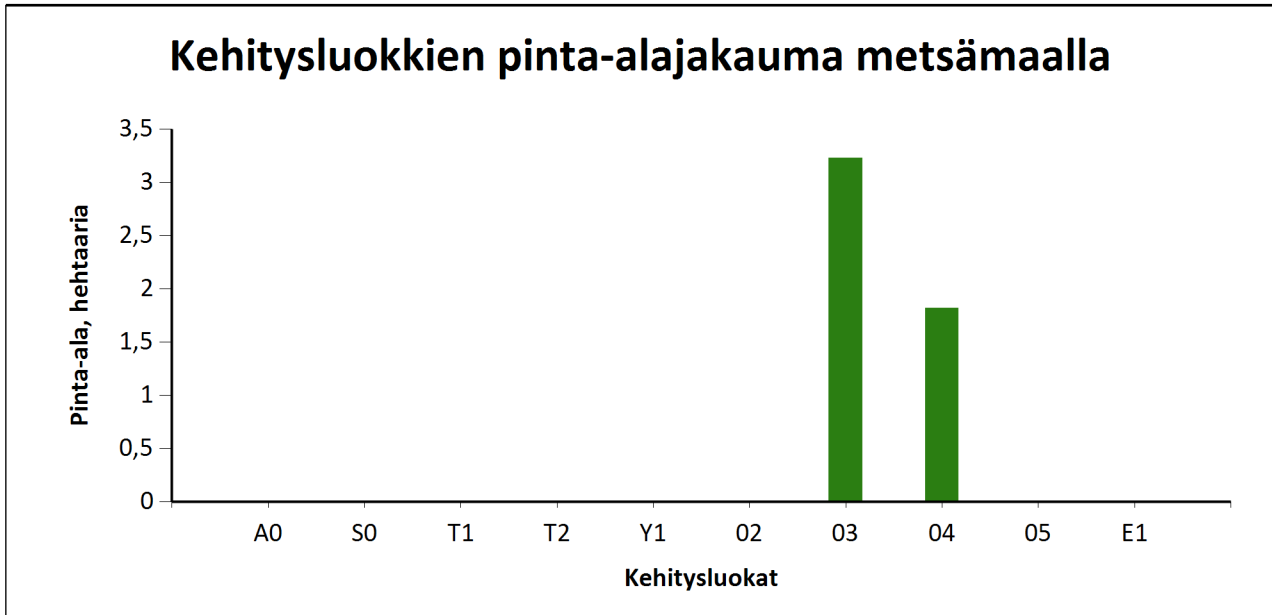
Tällä sivulla esitetyt pinta-alat eivät sisällä teiden, sähkölinjojen ym. kohteiden alle jäävää metsäpinta-alaa.

Kehitysluokat

Puuston keski-ikä metsämaalla 75 vuotta.

Puuston keskitilavuus metsämaalla 381 m³/ha.

Puuston kokonaistilavuus metsämaalla 1 921 m³.



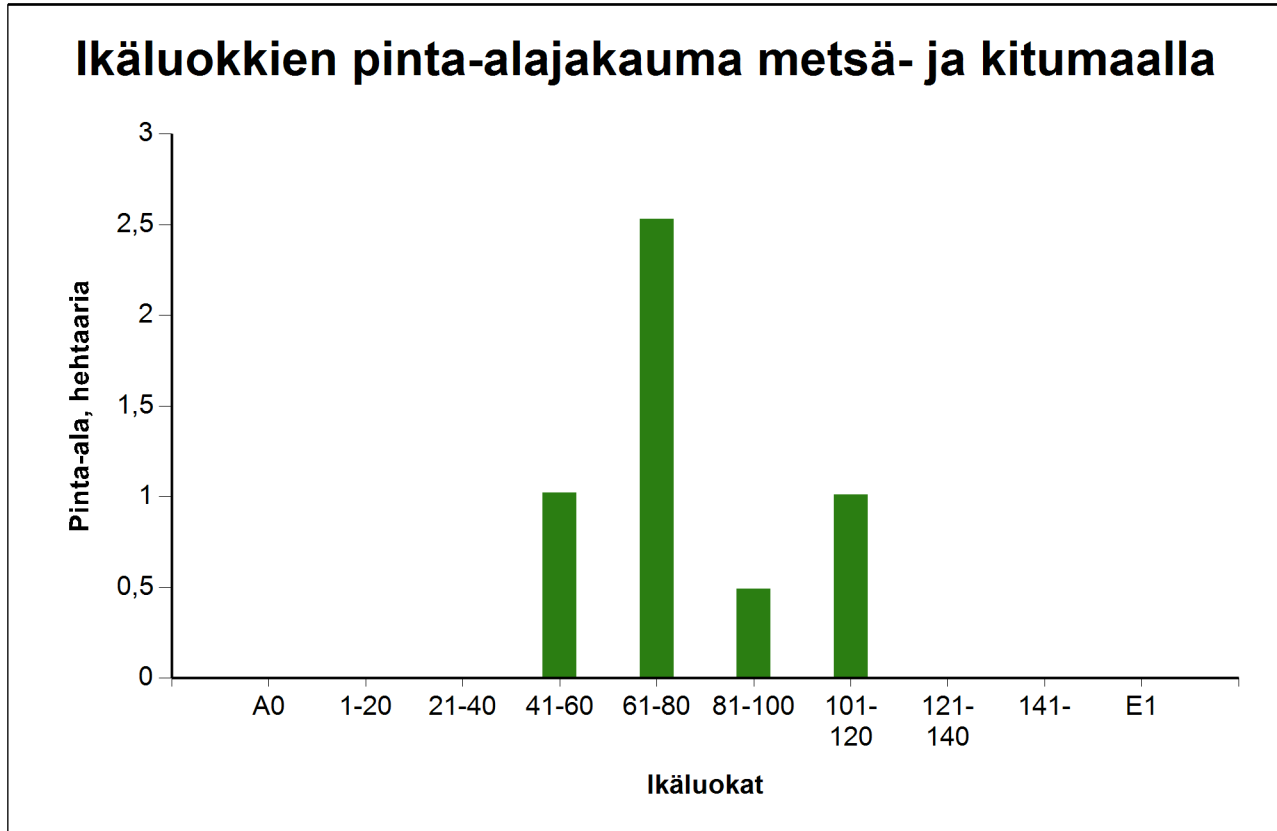
Metsämaan kehitysluokat	Pinta-ala		Keski-ikä, vuotta	Puuston keskitilavuus, m ³ /ha
	ha	%		
A0 - Aukea		%		
S0 - Siemenpuumetsikkö		%		
T1 - Taimikko alle 1,3 m		%		
T2 - Taimikko yli 1,3 m		%		
Y1 - Ylispuustoinen taimikko		%		
02 - Nuori kasvatusmetsikkö		%		
03 - Varttunut kasvatusmetsikkö	3,2	64,0 %	64	342
04 - Uudistuskypsä metsikkö	1,8	36,1 %	92	450
05 - Suojuspuumetsikkö		%		
E1 - Eri-ikäisrakenteinen metsikkö		%		
Metsämaa yhteensä	5,0	100,0%	75	381
Kitumaa				
Joutomaa				
Muu metsätalousmaa				
Metsätalousmaa yhteensä:	5,0			

Tällä sivulla esitetyt pinta-alat eivät sisällä teiden, sähkölinjojen ym. kohteiden alle jäävää metsäpinta-alaa.

Ikäluokat metsä- ja kitumaalla

Puuston keski-ikä metsä- ja kitumaalla: 75 vuotta

Puuston keskitilavuus metsä- ja kitumaalla: 381 m³/ha



Ikäluokat	Pinta-ala	
	ha	%
A0 - Aukea		%
1-20		%
21-40		%
41-60	1,0	20,2 %
61-80	2,5	50,1 %
81-100	0,5	9,7 %
101-120	1,0	20,0 %
121-140		%
141-		%
E1 - Eri-ikäisrakenteinen metsikkö		%
Yhteensä:	5,1	100,0 %

Tällä sivulla esitetyt pinta-alat eivät sisällä teiden, sähkölinjojen ym. kohteiden alle jäävää metsäpinta-alaa.

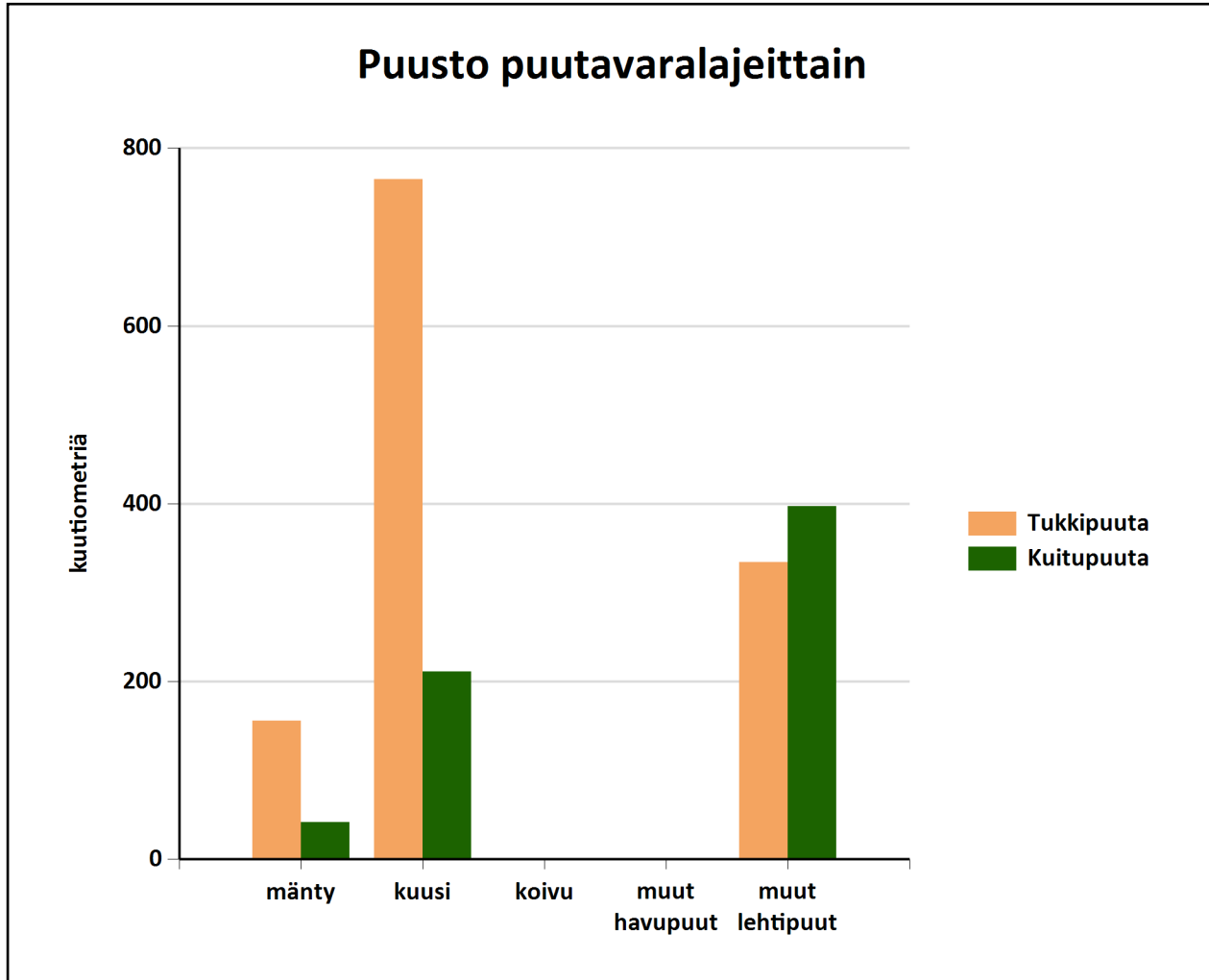
Puustotietojen yhteenveto vuonna 2024

Suunnitelman kokonaispuusto vuonna 2024 on 1921 m³, eli keskimäärin 381 m³/ha metsätalousmaalla

Tukkipuuta yhteensä: 1255 m³, eli 65 % tilan kokonaispuustosta.

Kuitupuuta yhteensä: 650 m³, eli 34 % tilan kokonaispuustosta.

Muuta runkopuuta yhteensä: 16 m³, eli 1 % tilan kokonaispuustosta.



Metsämaan kehitysluokat	Pinta-ala, ha	Ainespuusto puulajeittain, m ³					Yhteensä, m ³
		mänty	kuusi	koivu	muut havupuut	muut lehtipuut	
A0 - Aukea							
S0 - Siemenpuumetsikkö							
Y1 - Ylispuustoinen taimikko							
Taimikot							
Ylispuustot							
T1 - Taimikko alle 1,3 m							
T2 - Taimikko yli 1,3 m							
02 - Nuori kasvatusmetsikkö							
03 - Varttunut kasvatusmetsikkö	3,2	136	350		604	1090	
04 - Uudistuskypsä metsikkö	1,8	62	626		127	815	
05 - Suojuspuumetsikkö							
E1 - Eri-ikäisrakenteinen metsikkö							
Metsämaa yhteensä:	5,0	198	976		732	1905	
<i>Tukkipuuston osuus metsämaalla, %</i>		<i>78</i>	<i>78</i>		<i>45</i>	<i>65</i>	
Kitumaa							
Joutomaa							
Muu metsätalousmaa							
Metsätalousmaa yhteensä:	5,0	198	976		732	1905	

Yllä oleva taulukko sisältää ainespuuston, eli tukki- ja kuitupuun

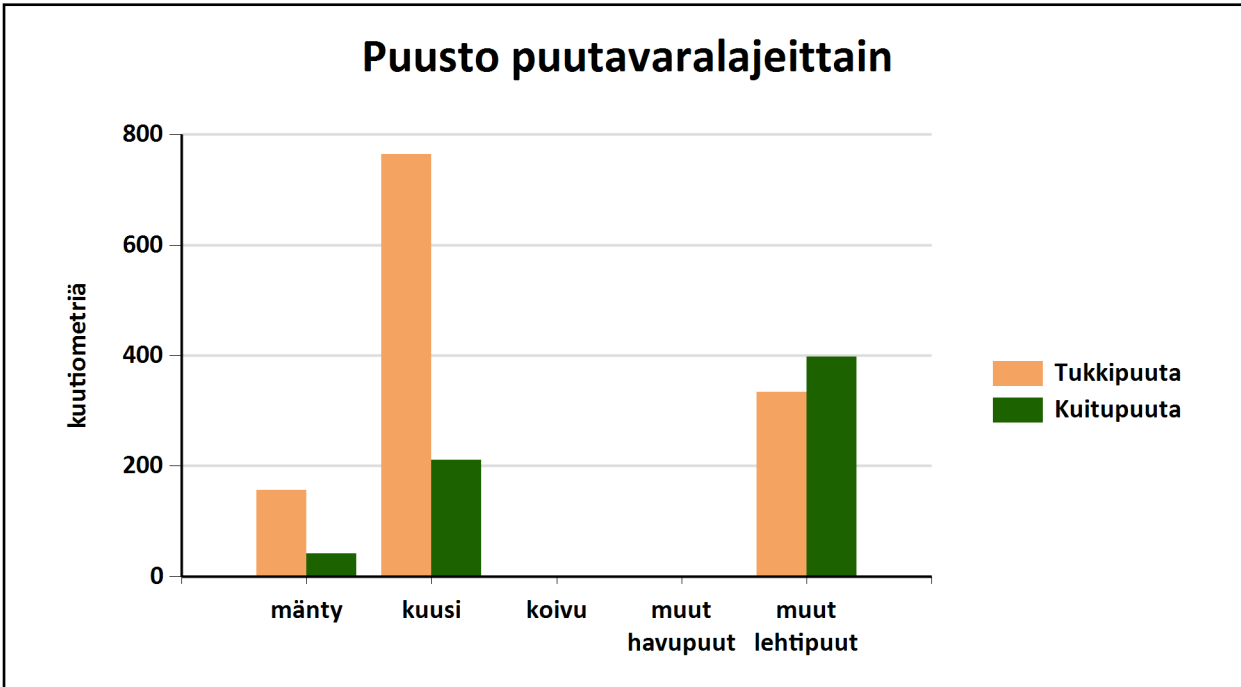
Puustotietojen yhteenveto vuonna 2024

Suunnitelman kokonaispuusto vuonna 2024 on 1921 m³, eli keskimäärin 381 m³/ha metsätalousmaalla.

Tukkipuuta yhteensä: 1255 m³, eli 65 % kokonaispuustosta.

Kuitupuuta yhteensä: 650 m³, eli 34 % kokonaispuustosta.

Muuta runkopuuta yhteensä: 16 m³, eli 1 % tilan kokonaispuustosta.



	Pinta-ala, ha	Ainespuusto puulajeittain, m ³					Puusto yhteensä, m ³	Puusto m ³ /ha
		mänty	kuusi	koivu	muut havupuut	muut lehtipuut		
Metsämaa yhteensä	5,0							
Tukkipuuta		156	765			334	1255	249
Kuitupuuta		42	211			397	650	129
Kitumaa								
Joutomaa								
Muu metsätalousmaa								
Metsätalousmaa yhteensä:	5,0	198	976	0	0	732	1905	378

Yllä oleva taulukko sisältää ainespuuston, eli tukki- ja kuitupuun

Puuston tilavuus ja kehitysnuste

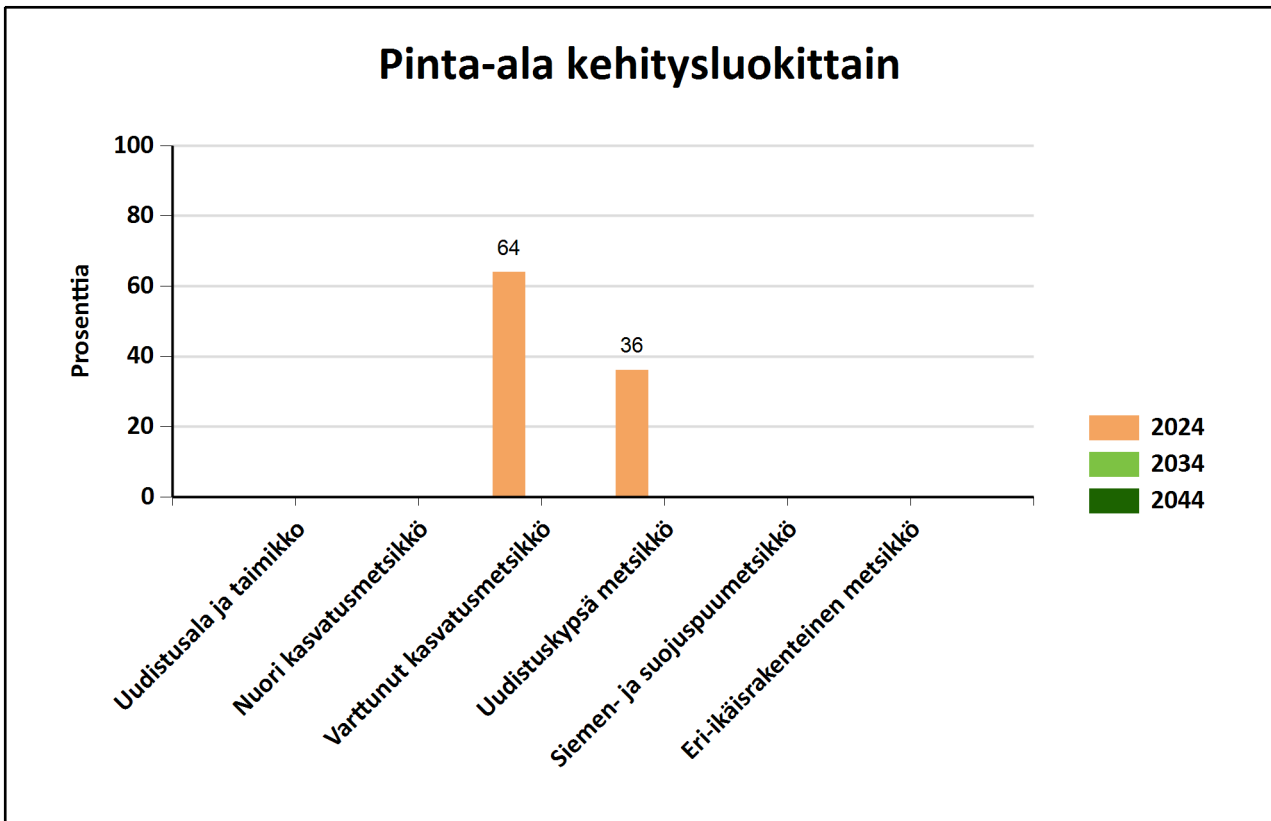
	Nykypuusto	Vuonna 2034	Vuonna 2044
Tukkia, m ³	1255		
Kuitua, m ³	650		
Muuta runkopuuta, m ³	16		
Yhteensä, m³	1921		
Keskimäärin, m ³ /ha	381		

Puuston kasvu metsätalousmaalla

	Nykypuusto	Vuonna 2034	Vuonna 2044
Keskikasvu, m ³ /ha	6,56	0,00	0,00
Kasvu yhteensä, m ³	33		

Puuston arvo ja arvokasvu metsätalousmaalla

	Nykypuusto	Vuonna 2034	Vuonna 2044
Puuston arvo, €			
Puuston arvokasvu, €/vuosi			
Puuston keskimääräinen arvokasvu, %			



Metsälain erityisen tärkeät elinympäristöt, METE

Elinympäristö	Kuviot	Kuvioita, kpl	Pinta-ala, ha
Yhteensä:			

Metsäsertifioinnin elinympäristöt

Elinympäristö	Kuviot	Kuvioita, kpl	Pinta-ala, ha
Yhteensä:			

Muut arvokkaat elinympäristöt

Elinympäristö	Kuviot	Kuvioita, kpl	Pinta-ala, ha
Yhteensä:			

Monimuotoisuuden erityiset rakennepiirteet

Elinympäristö	Kuviot
---------------	--------

Luonnonsuojelulain luontotyypit

Elinympäristö	Kuviot	Kuvioita, kpl	Pinta-ala, ha
Yhteensä:			

Luontotiedot kuvioittain

Kuvio	Monimuotoisuustieto/ erityispiirre	Tarkenne	Lisätiedot
Yhteensä			

Kuollut puusto

Kuvio	Puulaji	Tyyppi	Läpimitta (cm)	Tilavuus (m ³ /ha)	Pinta-ala (ha)	Tilavuus kuvioilla (m ³)
Yhteensä						

Metsätuhot ja ravinnetalouden häiriöt

Tuhon aiheuttaja	Havaittu metsätuho	Kuviot	Tuhon voimakkuus	Lisätieto

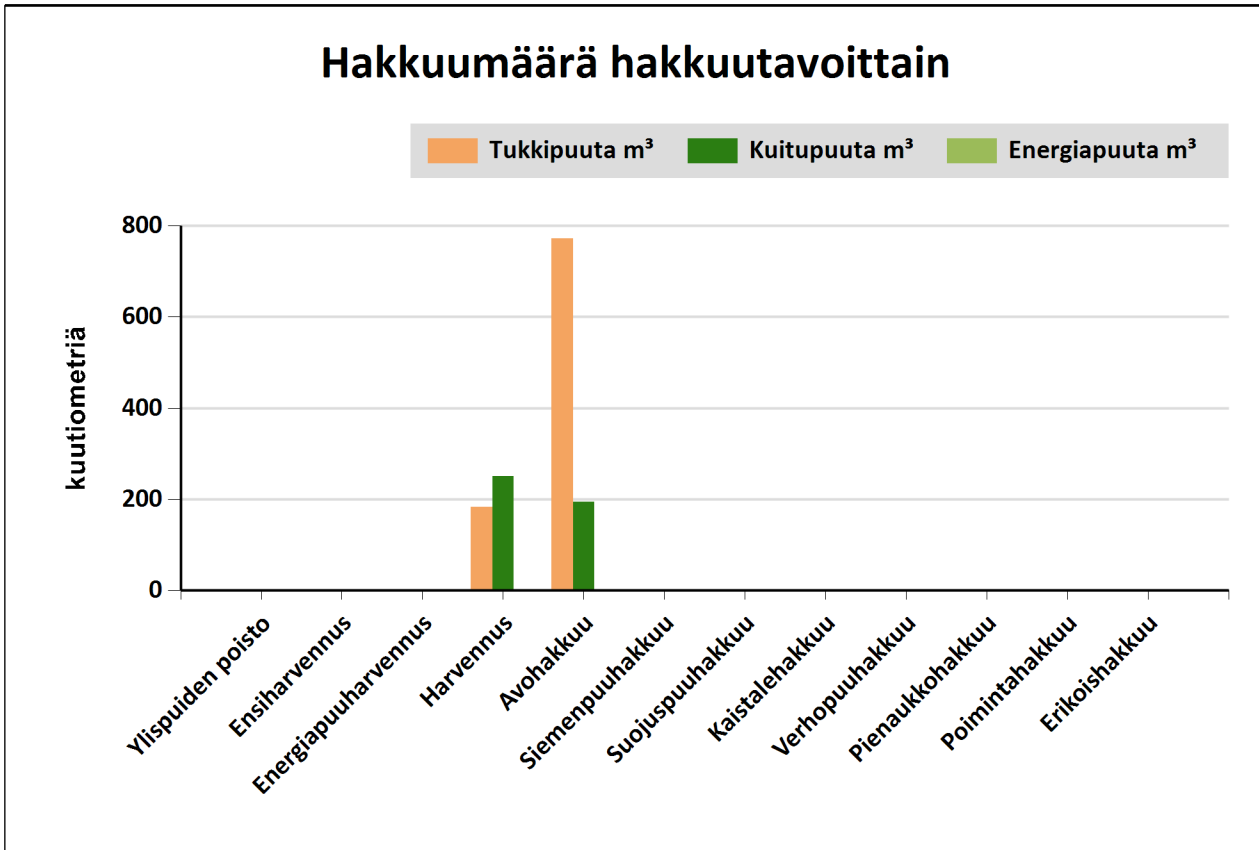
Hakkuumäärä hakkuutavoittain 2024 - 2034

Tässä suunnitelmassa ehdotettujen hakkuiden mukainen kertymä on

vuonna 2024: 955 m³

vuosina 2025-2029: 445 m³

ja vuosina 2030-2034: 0 m³



Hakkuutapa	Pinta-ala, ha	Tukkipuuta m ³	Kuitupuuta m ³	Energiapuuta m ³	Yhteensä, m ³
Ylispuiden poisto					0
Ensiharvennus					0
Energiapuuharvennus					0
Harvennus	2,7	183	251		434
Avohakkuu	2,3	773	194		967
Siemenpuuhakkuu					0
Suojuspuuhakkuu					0
Kaistalehakkuu					0
Verhopuuhakkuu					0
Pienaukkohakkuu					0
Poimintahakkuu					0
Erikoishakkuu					0
Yhteensä:	5,0	956	445		1400

Tulot hakkuutavoittain vuosina 2024-2034

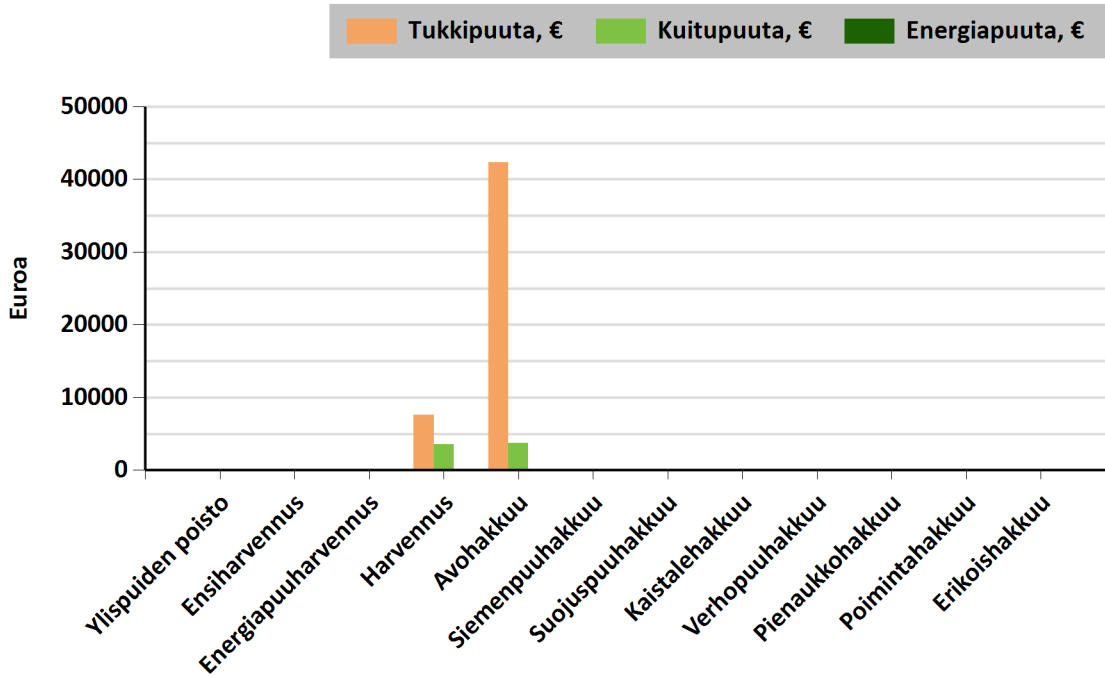
Tässä suunnitelmassa ehdotettujen mukainen kantorahatulo on

vuonna 2024: 42611 €

vuosina 2025-2029: 14620 €

ja vuosina 2030-2034: 0 €

Hakkuutulot hakkuutavoittain



Hakkuutapa	Pinta-ala, ha	Tukkipuuta, €	Kuitupuuta, €	Energiapuuta, €	Yhteensä, €
Ylispuiden poisto					0
Ensiharvennus					0
Energiapuuharvennus					0
Harvennus	2,7	7621	3584		11206
Avohakkuu	2,3	42299	3726		46025
Siemenpuuhakkuu					0
Suojuspuuhakkuu					0
Kaistalehakkuu					0
Verhopuuhakkuu					0
Pienaukkohakkuu					0
Poimintahakkuu					0
Erikoishakkuu					0
Yhteensä	5,0	49920	7310		57231

Yhteenveto hakkuista

Kiireelliset hakkuut

Hakkuutapa	Pinta-ala, ha	Tulot €	Kuviot, joilla on hakkuuehdotus
Avohakkuu	1,8	38839	1, 2, 6
Harvennus	1,1	3772	3
Yhteensä	2,9	42611	

Hakkuut vuosina 2025-2029

Hakkuutapa	Pinta-ala, ha	Tulot €	Kuviot, joilla on hakkuuehdotus
Avohakkuu	0,5	7187	4
Harvennus	1,6	7433	5, 7
Yhteensä	2,2	14620	

Hakkuut vuosina 2030-2034

Hakkuutapa	Pinta-ala, ha	Tulot €	Kuviot, joilla on hakkuuehdotus
Yhteensä			

Hakkuut 2035 alkaen

Hakkuutapa	Pinta-ala, ha	Tulot €	Kuviot, joilla on hakkuuehdotus
Yhteensä			

Hakkuut kuvioittain

Kuvio	Hakkuutapa	Korjuu- aika	Ehdotettu hakkuu- vuosi	Pinta- ala, ha	Hakkuumäärä yhteensä ja puutavaralajeittain								Lisäksi energiapuuta, m ³				Tulot ja menot, €			
					yhteensä		tukkia, m ³				kuitua, m ³				hak- kuu tähte	kanto	karsit- tu ranka	koko- puu	kanto- raha- tulo	hakkuun aih. mh- työt
					m ³	m ³ /ha	mänty	kuusi	koivu	muu	mänty	kuusi	koivu	muu						
TAKAMAA 182-456-2-65																				
1	Avohakkuu	Ei määritel- ty	2024	1,0	520	517	26	410	16		5	51	12				26402	1648		
	Lisätiedot	Kuusen istutus, Laikkumätästys, Taimikon varhaisperkaus, Uudistusalan raivaus																		
2	Avohakkuu	Ei määritel- ty	2024	0,5	182	369	7	106	21		2	28	19				8146	810		
	Lisätiedot	Kuusen istutus, Laikkumätästys, Taimikon varhaisperkaus, Uudistusalan raivaus																		
3	Harvennus	Ei määritel- ty	2024	1,1	149	141	3	10	49		3	22	62				3772	0		
4	Avohakkuu	Ei määritel- ty	2025	0,5	160	306	6	100	8		1	31	13				7187	859		
	Lisätiedot	Kuusen istutus, Laikkumätästys, Taimikon varhaisperkaus, Uudistusalan raivaus																		
5	Harvennus	Ei määritel- ty	2027	0,6	86	138	1	12	27		0	5	41				2291	0		

Kuvio	Hakkuutapa	Korjuu- aika	Ehdotettu hakkuu- vuosi	Pinta- ala, ha	Hakkuumäärä yhteensä ja puutavaralajeittain										Lisäksi energiapuuta, m ³				Tulot ja menot, €	
					yhteensä		tukkia, m ³				kuitua, m ³				hak- kuu tähde	kanto	karsit- tu ranka	koko- puu	kanto- raha- tulo	hakkuun aih. mh- työt
					m ³	m ³ /ha	mänty	kuusi	koivu	muu	mänty	kuusi	koivu	muu						
6	Avohakkuu	Ei määritel- ty	2024	0,3	104	325	20	28	24		3	8	21					4291	527	
	Lisätiedot	Kuusen istutus, Laikkumätästys, Taimikon varhaisperkaus, Uudistusalan raivaus																		
7	Harvennus	Ei määritel- ty	2025	1,0	199	195	33	4	44		11	3	105					5142	0	
Yhteensä																		57231	3844	

Yhteenveto metsänhoitotöistä

Kiireelliset metsänhoityöt

Työlaji	Pinta-ala, ha	Kustannusarvio, €	Kuviot, joilla on metsänhoitotyöehdotus
Laikkumätästys	1,8	728	1, 2, 6
Uudistusalan raivaus	1,8	364	1, 2, 6
Yhteensä:	3,6	1092	

Metsänhoitotyöt vuosina 2025-2029

Työlaji	Pinta-ala, ha	Kustannusarvio, €	Kuviot, joilla on metsänhoitotyöehdotus
Kuusen istutus	2,3	1617	1, 2, 4, 6
Laikkumätästys	0,5	209	4
Taimikon varhaisperkaus	1,8	637	1, 2, 6
Uudistusalan raivaus	0,5	105	4
Yhteensä:	5,2	2568	

Metsänhoitotyöt vuosina 2030-2034

Työlaji	Pinta-ala, ha	Kustannusarvio, €	Kuviot, joilla on metsänhoitotyöehdotus
Taimikon varhaisperkaus	0,5	183	4
Yhteensä:	0,5	183	

Metsänhoitotyöt 2035 alkaen

Työlaji	Pinta-ala, ha	Kustannusarvio, €	Kuviot, joilla on metsänhoitotyöehdotus
Yhteensä:			

Metsänhoitotyöt kuvioittain

Kuvio	Työlaji	Ehdotettu hoitotyövuosi	Pinta-ala, ha	Määrä kpl/g	Kustannus-arvio, €	Lisätiedot
TAKAMAA 182-456-2-65						
1	Kuusen istutus	2025	1,0		- 693	Avohakkuu 2024,
	Laikkumätästys	2024	1,0		402	
	Taimikon varhaisperkaus	2029	1,0		352	
	Uudistusalan raivaus	2024	1,0		201	
2	Kuusen istutus	2025	0,5		- 341	Avohakkuu 2024,
	Laikkumätästys	2024	0,5		198	
	Taimikon varhaisperkaus	2029	0,5		173	
	Uudistusalan raivaus	2024	0,5		99	
4	Kuusen istutus	2026	0,5		- 361	Avohakkuu 2025,
	Laikkumätästys	2025	0,5		209	
	Taimikon varhaisperkaus	2030	0,5		183	
	Uudistusalan raivaus	2025	0,5		105	
6	Kuusen istutus	2025	0,3		- 222	Avohakkuu 2024,
	Laikkumätästys	2024	0,3		128	
	Taimikon varhaisperkaus	2029	0,3		112	
	Uudistusalan raivaus	2024	0,3		64	
Yhteensä			9,4		3 843	

Kuvio luettelo

Kuvio	Pinta-ala, ha	Kiinteistön nimi ja tunnus, pääryhmä, kasvupaikka, maalaji, kehitysluokka, saavutettavuus ja metsikön laatu	Puustotiedot										Toimenpidesuunnitelmat kuviolla	
			puulaji	ikä, v	tilavuus m ³ /kuvio	m ³ /ha	tukkia, m ³ /ha	kuitua, m ³ /ha	läpimitta, cm	pituus, m	runkoluku, kpl/ha	ppa, m ² /ha		kasvu m ³ /ha/v
1	1,0	TAKAMAA 182-456-2-65 Metsämaa Tuore kangas, vastaava suo ja mustikkaturvekangas Keskikarkea tai karkea kangasmaa 04 - Uudistus kypsä metsikkö Ei määritelty Ei määritelty	Yhteensä	103	529	526	450	73	34.8	28.2	590	41.4	5.5	Avohakkuu 2024, Uudistusalan raivaus 2024, Laikkumätästys 2024, Kuusen istutus 2025, Taimikon varhaisperkaus 2029
			Mänty	114	31	31	26	5	34.4	28.1	32	2.6	0.3	
			Kuusi	103	460	458	404	52	35.2	28.2	514	35.8	4.7	
			Lehtipuu	92	38	38	20	17	30.3	28.8	44	3.0	0.5	
2	0,5	TAKAMAA 182-456-2-65 Metsämaa Tuore kangas, vastaava suo ja mustikkaturvekangas Keskikarkea tai karkea kangasmaa 04 - Uudistus kypsä metsikkö Ei määritelty Ei määritelty	Yhteensä	83	185	374	271	100	29.1	24.7	647	32.6	6.5	Avohakkuu 2024, Uudistusalan raivaus 2024, Laikkumätästys 2024, Kuusen istutus 2025, Taimikon varhaisperkaus 2029
			Mänty	83	8	17	13	4	33.7	25.2	21	1.5	0.2	
			Kuusi	84	133	270	213	54	29.3	24.3	483	23.5	4.6	
			Lehtipuu	80	43	87	44	42	27.6	25.8	143	7.6	1.7	
3	1,1	TAKAMAA 182-456-2-65 Metsämaa Lehtomainen kangas, vastaava suo ja ruohoturvekangas Hienojakoinen kangasmaa 03 - Varttunut kasvatusmetsikkö Ei määritelty Ei määritelty	Yhteensä	66	352	332	174	155	26.6	25.1	637	29.3	6.8	Harvennus 2024
			Mänty	77	19	18	13	5	28.4	24.7	30	1.7	0.3	
			Kuusi	55	57	54	26	27	21.1	17.6	228	6.3	1.7	
			Lehtipuu	69	275	260	135	123	28.1	27.4	379	21.3	4.8	

Kuvio	Pinta-ala, ha	Kiinteistön nimi ja tunnus, pääryhmä, kasvupaikka, maalaji, kehitysluokka, saavutettavuus ja metsikön laatu	Puustotiedot											Toimenpide-suunnitelmat kuviolla
			puulaji	ikä, v	tilavuus m ³ /kuvio	m ³ /ha	tukkia, m ³ /ha	kuitua, m ³ /ha	läpimitta, cm	pituus, m	runkoluku, kpl/ha	ppa, m ² /ha	kasvu m ³ /ha/v	
4	0,5	TAKAMAA 182-456-2-65 Metsämaa Tuore kangas, vastaava suo ja mustikkaturvekangas Keskikarkea tai karkea kangasmaa 03 - Varttunut kasvatusmetsikkö Ei määritelty Ei määritelty	Yhteensä	74	159	305	209	93	26.4	22.7	697	28.3	7.0	Avohakkuu 2025, Uudistusalan raivaus 2025, Laikkumätästys 2025, Kuusen istutus 2026, Taimikon varhaisperkaus 2030
			Mänty	85	7	14	11	3	31.4	26.1	20	1.2	0.2	
			Kuusi	75	128	245	180	62	26.8	22.4	568	22.8	5.4	
			Lehtipuu	63	24	46	17	28	22.8	23.2	109	4.3	1.4	
5	0,6	TAKAMAA 182-456-2-65 Metsämaa Tuore kangas, vastaava suo ja mustikkaturvekangas Keskikarkea tai karkea kangasmaa 03 - Varttunut kasvatusmetsikkö Ei määritelty Ei määritelty	Yhteensä	67	188	303	162	137	24.3	21.4	840	30.3	7.5	Harvennus 2027
			Mänty	99	11	17	14	4	33.2	24.9	22	1.6	0.2	
			Kuusi	69	97	157	96	58	23.7	19.6	497	16.5	3.9	
			Lehtipuu	61	80	129	52	76	24.0	23.4	321	12.2	3.4	
6	0,3	TAKAMAA 182-456-2-65 Metsämaa Tuore kangas, vastaava suo ja mustikkaturvekangas Keskikarkea tai karkea kangasmaa 04 - Uudistuskypsä metsikkö Ei määritelty Ei määritelty	Yhteensä	79	106	330	224	104	30.0	25.7	516	28.9	5.1	Avohakkuu 2024, Laikkumätästys 2024, Uudistusalan raivaus 2024, Kuusen istutus 2025, Taimikon varhaisperkaus 2029
			Mänty	93	23	72	62	10	34.3	27.1	74	6.3	0.7	
			Kuusi	74	36	111	85	25	27.8	22.5	236	10.5	2.2	
			Lehtipuu	76	47	147	77	69	29.6	27.7	206	12.1	2.2	
7	1,0	TAKAMAA 182-456-2-65 Metsämaa Tuore kangas, vastaava suo ja mustikkaturvekangas Keskikarkea tai karkea kangasmaa 03 - Varttunut kasvatusmetsikkö Ei määritelty Ei määritelty	Yhteensä	58	402	394	199	191	24.7	22.8	930	38.1	7.2	Harvennus 2025
			Mänty	70	99	97	74	23	27.7	24.0	159	9.1	1.3	
			Kuusi	42	72	71	43	27	25.2	18.5	205	8.2	1.7	
			Lehtipuu	59	231	226	82	142	23.2	23.9	566	20.8	4.2	