

Arvio metsäkiinteistön arvosta

Metsänomistaja: Kylä

Kunta	Tila	Rn:o	Pinta-ala, ha
ORIMATTILA	402 TOIVOLA	5:50	16,34

Arvion laadintatapa: Arvio on laadittu summa-arvomenetelmän mukaisesti. Summa-arvo saadaan laskemalla yhteen maapohjan arvo, taimikoiden arvo, puuston arvo ja odotusarvo. Saadusta summasta tehdään kokonaisarvon korjaus. Kokonaisarvon korjaus on prosentuaalinen vähennys, joka ottaa huomioon mm. maapohjan, kehitysluokkajakauman, sijainnin ja hakuumahdollisuudet. Maapohjan ja taimikon arvot sekä odotusarvot ovat joko Tapio Oy:n taulukoista tai organisaation itse määrittämistä taulukoista. Arviossa on otettu huomioon vain metsätalouden arvot.

Arvion tarkoitus:

Inventointipäivä: 16.08.2024

Lainhuutotodistuksen päivämäärä:

Uudistamisvelvoitteet:

Metsälakikohteet:

Arvopäivä: 19.08.2024

Arvion tulos: **59 200€**

Lisätietoja: Huom! Metsäarvion kuviot 10 ja 11 eivät kuulu kaupan kohteeseen. Metsätalousarvosta tulee vähentää poistuneiden kuvioiden metsätalousarvo 4.485,60 euroa.

Paikka ja aika

19.8.2024

Laatijan allekirjoitus

Oskari Junnila

Arvion nimi: Toivola Tila-arvio

Arvioidut tilat		Kunta	Pinta-ala, ha	Kok. ala, ha
TOIVOLA	560-402-5-50	ORIMATTILA	16,34	29,93
Yhteensä			16,34	29,93

Yhteenveto	ha	€	€, yht	€/ha
1. Metsämaan arvo	16,34		8 556	524
2. Kitumaan arvo			0	85
3. Joutomaan arvo			0	50
4. Taimikon arvo	10,99		25 152	2 289
	m3	€	€, yht	€/ha
5. Puuston arvo			41 105	
5.1 Uudistettavien metsien puuston arvo	0	0		
5.2 Kasvatusmetsien puuston arvo	793	37 703		
5.3 Kasvatusmetsien puuston odotusarvolisä		3 402		
5.4 Hukkapuu	91			
5.5 Taimikoiden puusto	117			
5.6 Puusto, kitumaa	0	0		
5.7 Puusto, joutomaa	0	0		
6. Metsänhoitokustannukset			-800	
7. Arvioitu arvo ilman korjausta			74 013	4 530
Kokonaisarvon korjaus		-20%	-14 803	
8. Arvioitu arvo korjauksen jälkeen			59 211	3 624
Muut kustannukset ja arvot			0	
9. Arvioitu kokonaisarvo			59 211	3 624

Lisätiedot:

Muut kustannukset ja arvot	€
Yhteensä	

Metsävaran lähde:

Maastoarvio 8/2024

Erityiskohteet:

--

Lisätiedot:

Lataa XML-tiedosto osoitteessa:

https://spkoti.fi/wp-content/uploads/2024/08/exported_20240819_080921.zip

Arvion laatija:

Oskari Junnila

Erittely

Metsämaan arvo kasvupaikoittain	ha	%	€	€/ha
Lehto, letto ja lehtomainen suo ja ruohoturvekangas	0,00	0	0	0,00
Lehtomainen kangas, vastaava suo ja ruohoturvekangas	3,18	19	1 844	580,00
Tuore kangas, vastaava suo ja mustikkaturvekangas	13,16	81	6 712	510,00
Kuivahko kangas, vastaava suo ja puolukkaturvekangas	0,00	0	0	0,00
Kuiva kangas, vastaava suo ja varputurvekangas	0,00	0	0	0,00
Karukkokangas, vastaava suo ja jäkäläturvekangas	0,00	0	0	0,00
Yhteensä	16,34	100	8 556	523,62

Taimikoiden arvo pääpuulajeittain	ha	%	€	€/ha
Mänty	0,00	0	0	0,00
Kuusi	9,44	86	23 523	2 491,82
Rauduskoivu	0,00	0	0	0,00
Hieskoivu	1,55	14	1 629	1 051,00
Muu	0,00	0	0	0,00
Yhteensä	10,99	100	25 152	2 288,61

Uudistuskypsiens metsien puuston arvo	m ³	%	€	€/m ³
Mäntytukki	0,00	0	0	0,00
Kuusitukki	0,00	0	0	0,00
Koivutukki	0,00	0	0	0,00
Haapatukki	0,00	0	0	0,00
Mäntykuitu	0,00	0	0	0,00
Kuusikuitu	0,00	0	0	0,00
Koivukuitu	0,00	0	0	0,00
Haapakuitu	0,00	0	0	0,00
Muu	0,00	0	0	0,00
Yhteensä	0,00	0	0	0,00

Kasvatusmetsien puuston arvo	m ³	%	€	€/m ³
Mäntytukki	256,05	32	17 760	69,36
Kuusitukki	97,45	12	6 790	69,68
Koivutukki	66,75	8	3 378	50,60
Haapatukki	0,00	0	0	0,00
Mäntykuitu	129,87	16	3 414	26,29
Kuusikuitu	92,75	12	2 455	26,47
Koivukuitu	150,35	19	3 902	25,95
Haapakuitu	0,00	0	0	0,00
Muu	0,27	0	5	18,00
Yhteensä	793,49	100	37 703	47,52

Puuston arvo yhteensä	m ³	%	€	€/m ³
Mäntytukki	256,05	32	17 760	69,36
Kuusitukki	97,45	12	6 790	69,68
Koivutukki	66,75	8	3 378	50,60
Haapatukki	0,00	0	0	0,00
Mäntykuitu	129,87	16	3 414	26,29
Kuusikuitu	92,75	12	2 455	26,47
Koivukuitu	150,35	19	3 902	25,95
Haapakuitu	0,00	0	0	0,00
Muu	0,27	0	5	18,00
Yhteensä	793,49	100	37 703	47,52

Hinnasto

Nimi: Luke, etelä-Suomi 2023 keskikantohinnat

Puutavaralajien kantohinnat €/m³

	Mäntytukki	Kuusitukki	Koivutukki	Mäntykuitu	Kuusikuitu	Koivukuitu	Muu
Kitumaa	0,00	0,00	0,00	0,00	0,00	0,00	0,00
Nuoret kasvatusmetsät (02)	52,84	49,41	39,25	19,83	21,10	20,36	20,00
Varttuneet kasvatusmetsät (03, E1)	69,36	69,68	50,60	26,29	26,47	25,95	18,00
Uudistuskypsät (Y1, 04, 05, S0)	76,06	77,46	59,98	27,00	29,49	28,83	20,00

Arvion nimi: Toivola Tila-arvio

Kiinteistö TOIVOLA, 560-402-5-50																								
Kuvio	Teholl. p-ala	Kasvu- paikka	Pää- puulaji	Kehitys- Ikä	Arvos- luokka	Arvos- vu, %	Puuston tilavuus m ³ /ha									m ³ / kuvio	Puusto €/kuvio	OA- kerroin	OA-lisä €/ha	Maa €/ha	Taimikko €/ha	Arvo €/ha	Arvo €/kuvio	
							Mät	Kut	Kot	Mäk	Kuk	Kok	Muu	Hukka	Yht.									
1	1.18	OMT	Mänty	61	03	2.8	80	0	27	42	0	49	0	2	200	236	10975	1.00	0	580	0	9881	11660	
2	0.89	MT	Mänty	71	03	2.9	71	3	4	26	5	5	0	1	116	103	5617	1.00	0	510	0	6821	6071	
3	0.60	MT	Kuusi	36	03	11.7	0	16	1	0	51	40	0	4	112	67	2150	2.00	3583	510	0	7675	4605	
4	2.23	MT	Mänty	64	03	2.7	44	33	12	25	21	22	0	2	160	357	17396	1.00	0	510	0	8311	18534	
6	4.10	MT	Kuusi	100	T1	0.0	0	0	0	0	0	0	23	0	23	94	0	0.00	0	510	1390	1900	7790	
7	2.97	MT	Kuusi	13	T2	0.0	0	0	0	0	3	0	0	10	13	39	0	0.00	0	510	3348	3858	11458	
8	2.37	MT	Kuusi	13	T2	0.0	0	0	0	0	3	0	0	10	13	31	0	0.00	0	510	3325	3835	9089	
10	0.45	OMT	Kuusi	49	E1	9.1	0	23	8	0	22	34	1	4	91	41	1566	1.80	2783	580	0	6843	3079	
11	1.55	OMT	Hieskoivu	15	T2	0.0	0	0	0	0	4	0	1	17	21	33	0	0.00	0	580	1051	1631	2528	
Keskim. /ha	1.82			50		1.4	16	6	4	8	7	9	6	6	61	111	4189		208	524	2289	4579	8313	
Arvio yhteensä																								
	16.34						256	97	67	130	115	151	95		1002	37703		3402	8556	25152		74813		

Kuviokartta

1:5000



Huom! Metsäarvion kuviot 10 ja 11 eivät kuulu kaupan kohteeseen. Metsätalousarvosta tulee vähentää poistuneiden kuvioiden metsätalousarvo 4.485,60 euroa.



Koordinaatisto

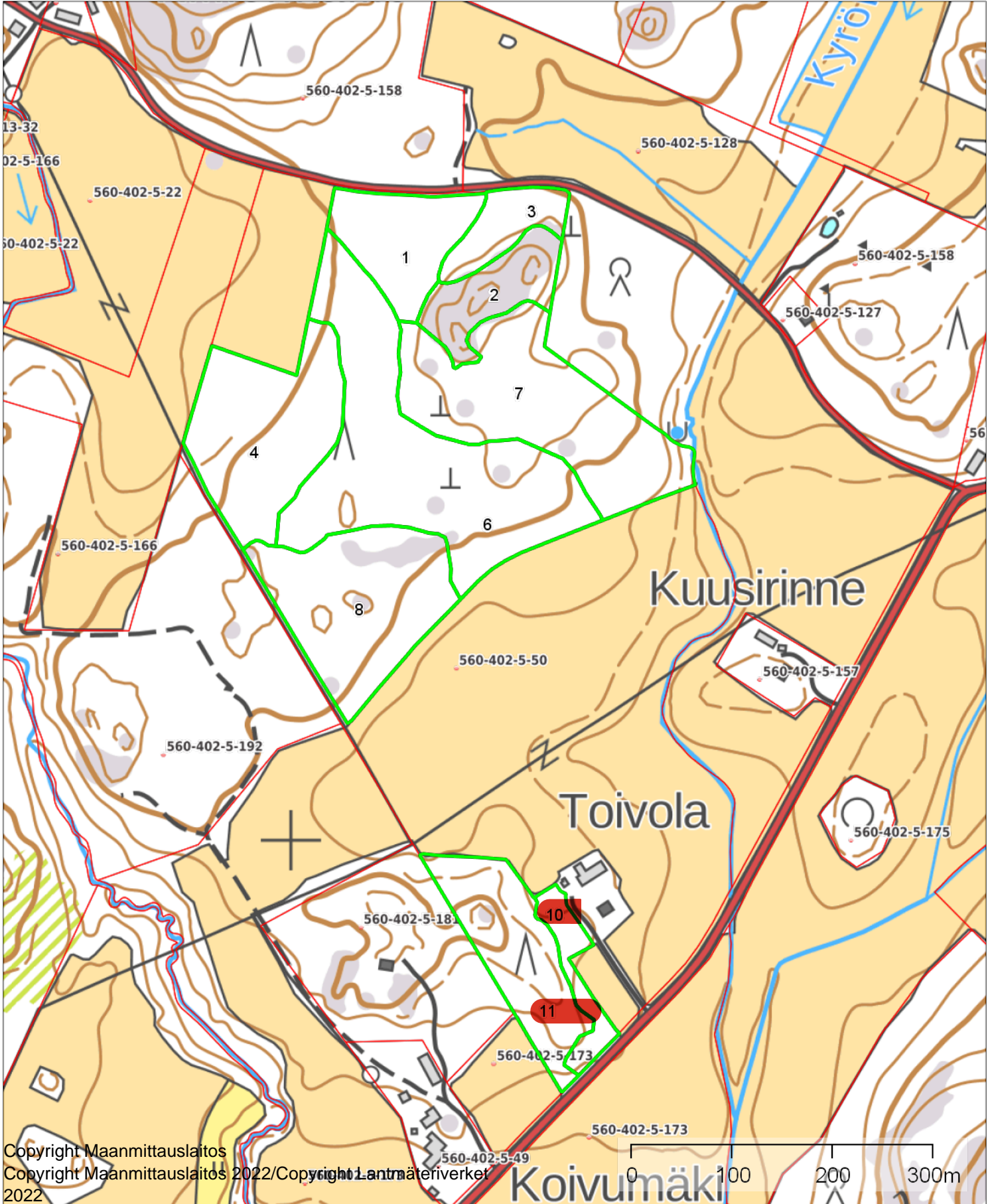
ETRS-TM35FIN

Keskipiste

(422203, 6741235)

Tulostettu

19.8.2024



Copyright Maanmittauslaitos

Copyright Maanmittauslaitos 2022/Copyright Lantamänteriverket

2022

Lähestymiskartta

1:50000



Koordinaatisto

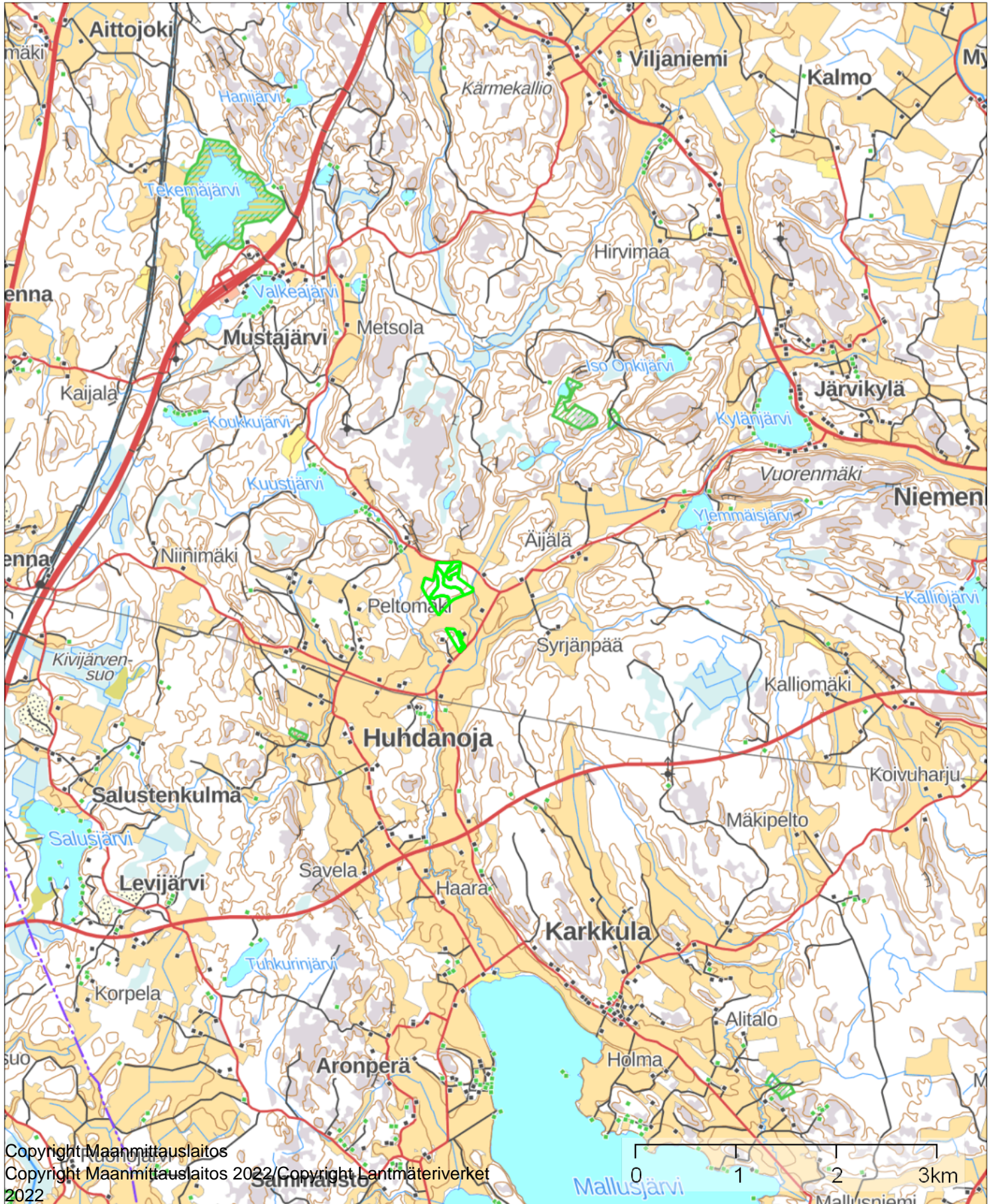
ETRS-TM35FIN

Keskipiste

(422627, 6741221)

Tulostettu

19.8.2024



Perustiedot

Kiinteistötunnus:	560-402-5-50	Rekisteröintipvm:	5.2.1960
Nimi:	TOIVOLA	Kokonaispinta-ala:	29,91 ha
Rekisteriyksikkölaji:	Tila	Maapinta-ala:	29,91 ha
Kunta:	Orimattila (560)	Palstojen lukumäärä:	1
Arkistoviite:	8:192-		

Muodostumistiedot

Kiinteistötoimitus tai viranomaispäätös: Lohkominen Rekisteröintipvm: 5.2.1960	
Rekisteriyksiköt ja määräalat, joista tämä rekisteriyksikkö on muodostunut:	
Rekisteriyksiköstä: 560-402-5-24 PAAVOLA	Maapinta-ala (ha) 29,9800
Muodostumishetken pinta-ala yhteensä (ha):	29,9800

Erottamattomat määräalat ja erillisinä luovutetut yhteisalueosuudet

Kaavat ja rakennuskiellot

1) Yleiskaava Hyväksymis-/vahvistamispvm: 18.7.2000	Kaavan arkistotunnus: HÄME/78/63/2000
--	--

Rasitteet, käyttöoikeudet ja käyttörajoitukset

	(X) = lakannut rekisteriyksikkö
1) Tioikeus Oikeutettu: <u>560-402-5-50 TOIVOLA</u> Rasitetut: 560-402-5-51 (X) KUUSIRINNE	
2) Rajoitettu tioikeus (TALVITIE) Oikeutettu: <u>560-402-5-50 TOIVOLA</u> Rasitetut: 560-402-5-54 (X) SYRJÄNPÄÄ, 560-402-7-0 (X) AHOMÄKI	
3) Rajoitettu tioikeus (TALVITIE) Oikeutettu: <u>560-402-5-50 TOIVOLA</u> Rasitetut: 560-402-3-34 (X) METSÄ-TUPALA	
4) Tioikeus Oikeutettu: <u>560-402-5-50 TOIVOLA</u> Rasitetut: 560-408-10-52 (X) KUUSTJÄRVI	
5) Käyttöoikeuden supistus VALTION KOSKIVOIMALAITOKSEN VOIMANSIIRTOLAITTEIDEN TARPEISIIN ON KIINTEISTÖSTÄ RN:O 5:11 PAKKOLUNASTETTU KIINTEISTÖN KÄYTTÖOIKEUDEN SUPISTUS 14,475 HEHTAARIN ALUEELLA, MISTÄ 0,660 HEHTAARIA JÄÄ RN:LLE 5:37-54 JA 7:0 YHTEISEKSI C EROTETUN TIEN RASITTEEKSI. Rasitettu: <u>560-402-5-50 TOIVOLA</u>	
6) Maantien suoja-alue (000-2011-K4934) Maantien suoja-alue /1 Arkistoviite: MMLm/3394/33/2009 Rasitettu: <u>560-402-5-50 TOIVOLA</u>	Rekisteröintipvm: 22.6.2011

Osuudet yhteisiin alueisiin ja erityisiin etuuksiin

1) Yhteinen maa-alue 560-402-878-2 TURVEPEHKUNOTTOPAIKKA	Rekisteröintipvm: 11.8.1988 Osuuden suuruus: 1,000000 / 21,000000
2) Yhteinen maa-alue 560-402-878-4 VARASTOALUE	Rekisteröintipvm: 11.8.1988 Osuuden suuruus: 0,050000 / 1,000000
3) Yhteinen maa-alue 560-408-878-6 TURVEPEHKUNOTTOPAIKKA	Rekisteröintipvm: 26.7.1988 Osuuden suuruus: 1,000000 / 21,000000
4) Yhteinen vesialue 560-876-6-1 Järvikunnan yhteinen vesialue ja vesijättö	Rekisteröintipvm: 4.9.2010 Osuuden suuruus: 0,014741 / 10,000000
5) Yhteinen maa-alue 560-878-1-0 SORAPALSTA	Rekisteröintipvm: 28.11.1988 Osuuden suuruus: 0,024300 / 12,102700
6) Yhteinen maa-alue 560-878-3-0 HIEKKA- JA SORAPALSTA	Rekisteröintipvm: 28.11.1988 Osuuden suuruus: 0,024300 / 12,102700
7) Yhteinen maa-alue 560-878-4-0 PELLAVANLIOTUSPAIKKA JA VENEVA	Rekisteröintipvm: 28.11.1988 Osuuden suuruus: 0,024300 / 12,102700
8) Yhteinen maa-alue 560-878-5-0 VENEVALKAMA	Rekisteröintipvm: 16.12.1993 Osuuden suuruus: 0,024300 / 12,102700
9) Yhteinen maa-alue 560-878-6-0 VENEVALKAMA	Rekisteröintipvm: 16.12.1993 Osuuden suuruus: 0,024300 / 12,102700
10) Yhteinen maa-alue 560-878-7-0 VENEVALKAMA	Rekisteröintipvm: 16.12.1993 Osuuden suuruus: 0,024300 / 12,102700
11) Yhteinen maa-alue 560-878-8-0 VENEVALKAMA	Rekisteröintipvm: 16.12.1993 Osuuden suuruus: 0,024300 / 12,102700
12) Yhteinen maa-alue 560-878-9-0 VENEVALKAMA	Rekisteröintipvm: 16.12.1993 Osuuden suuruus: 0,024300 / 12,102700
13) Yhteinen maa-alue 560-878-10-0 VENEVALKAMA	Rekisteröintipvm: 16.12.1993 Osuuden suuruus: 0,024300 / 12,102700
14) Yhteinen maa-alue 560-878-11-0 VENEVALKAMA	Rekisteröintipvm: 16.12.1993 Osuuden suuruus: 0,024300 / 12,102700
15) Yhteinen maa-alue 560-878-12-0 VENEVALKAMA	Rekisteröintipvm: 16.12.1993 Osuuden suuruus: 0,024300 / 12,102700
16) Yhteinen maa-alue 560-878-13-0 VENEVALKAMA	Rekisteröintipvm: 16.12.1993 Osuuden suuruus: 0,024300 / 12,102700

Kiinteistötoimitukset ja viranomaispäätökset

1) Rajankäynti Arkistoviite: MMLm/1317/33/2006	Rekisteröintipvm: 18.7.2006
---	-----------------------------

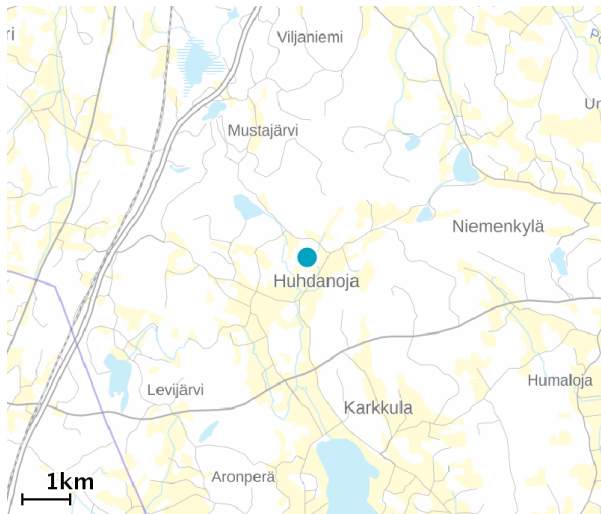
2) Rajankäynti Arkistoviite: MMLm/3394/33/2009	Rekisteröintipvm: 22.6.2011
3) Maantien rajaaminen ja liittäminen Arkistoviite: MMLm/3394/33/2009 Maapinta-alan muutos: -0,0707 ha Muut kohdeyksiköt: 560-895-2-17 YLEINEN TIE	Rekisteröintipvm: 22.6.2011
4) Alueellinen yksityistietoimitus rekisteriyksikön osalla Arkistoviite: MMLm/26699/33/2015	Rekisteröintipvm: 18.6.2016

Muita tietoja

Tulostettu kiinteistötietojärjestelmästä 31.7.2024.

Kiinteistörekisterin tiedoissa voi olla puutteita ja epätarkkuuksia.
Rekisteritiedoista katso tarkemmin www.maanmittauslaitos.fi/rekisteritiedot.

Lähestymiskartta



Perustiedot

Kiinteistötunnus :	560-402-5-50
Nimi :	TOIVOLA
Rekisteriyksikkölaji :	Tila
Palstojen määrä :	1
Kunta :	Orimattila (560)
Arkistoviite :	8:192-
Kaavan mukainen käyttötarkoitus :	
Rekisteröintipvm :	05.02.1960
Kokonaispinta-ala :	29.9093 ha
Olotila :	Voimassaoleva

Kiinteistö kartalla



Tämä raportti on Suomen Asiakastieto Oy:n muodostama. Raportin tiedot perustuvat Maanmittauslaitoksen Kiinteistötietojärjestelmän ajantasaisiin rekisteritietoihin. Raportilla ei kuitenkaan ole samanlaista julkista luotettavuutta kuin virallisilla kiinteistötietodokumenteilla. Kiinteistörekisterin tiedoissa voi olla epätarkkuuksia. Kiinteistön tarkka alueellinen ulottuvuus selviää toimitusasiakirjoista ja maastosta. Taustakartta on viitteellinen. Karttatulosteella näytetään kiinteistöä koskevat käyttöoikeusyksiköt, joiden sijaintitieto on merkitty kartan rajaamalle alueelle. Kartat © MML, kunnat.

Metsäsuunnitelma vuosille 2024-2034

Omistaja Arbour Finland Oy
Osoite
Puhelin
Sähköposti

Metsäsuunnitelman pinta-alat:

Metsämaa	16,3 ha
Kitumaa	0,0 ha
Joutomaa	0,0 ha
Muu metsätalousmaa	0,0 ha
Metsätalouden maa yhteensä:	16,3 ha
Vähennyspinta-ala yhteensä	0,0 ha

Metsäsuunnitelman laatija: Oskari Junnila
Viisipuu Oy

+358442043884
metsatoimistojunnila@gmail.com

Tämä suunnitelma kattaa seuraavat kiinteistöt:

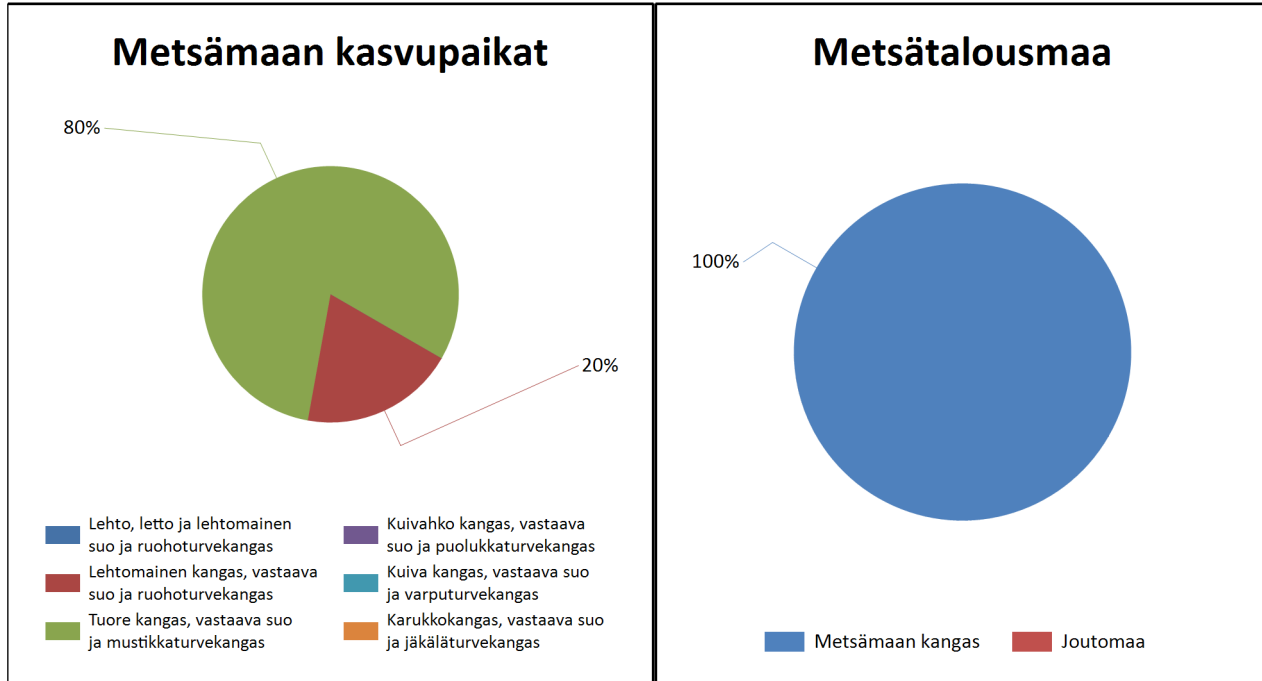
TOIVOLA

Kunnossapitoluokat



Kunnossapitoluokat	Pinta-ala,		Keski-ikä, vuotta	Puuston keskitilavuus, m ³ /ha
	hehtaaria	%		
Ei hoitoluokkaa	16,3	100%	50	61
Metsätalousmaa yhteensä:	16,3		50	61

Kasvupaikat kangasmailla ja soilla



	Kangasmaat, ha	Suot, ha	Yhteensä, ha
Metsämaan kasvupaikat			
Lehto, letto ja lehtomainen suo ja ruohoturvekangas			0,0
Lehtomainen kangas, vastaava suo ja ruohoturvekangas	3,2		3,2
Tuore kangas, vastaava suo ja mustikkaturvekangas	13,2		13,2
Kuivahko kangas, vastaava suo ja puolukkaturvekangas			0,0
Kuiva kangas, vastaava suo ja varputurvekangas			0,0
Karukkokangas, vastaava suo ja jäkäläturvekangas			0,0
Metsämaa yhteensä	16,3	0,0	16,3
Kitu- ja joutomaan kasvupaikat			
Kalliomaa ja hietikko	0,0	0,0	0,0
Lakimetsä ja tunturi	0,0	0,0	0,0
Kitumaa	0,0		0,0
Joutomaa	0,0		0,0
Metsätalousmaa yhteensä	16,3	0,0	16,3

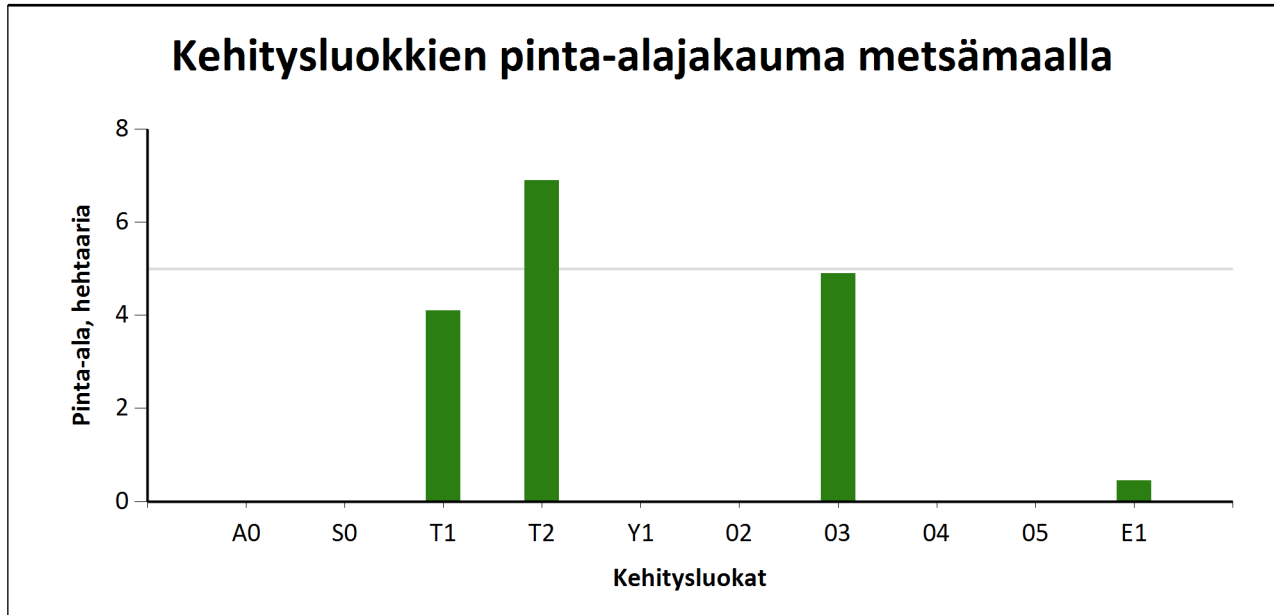
Tällä sivulla esitetyt pinta-alat eivät sisällä teiden, sähkölinjojen ym. kohteiden alle jäävää metsäpinta-alaa.

Kehitysluokat

Puuston keski-ikä metsämaalla 49 vuotta.

Puuston keskitilavuus metsämaalla 61 m³/ha.

Puuston kokonaistilavuus metsämaalla 1 002 m³.



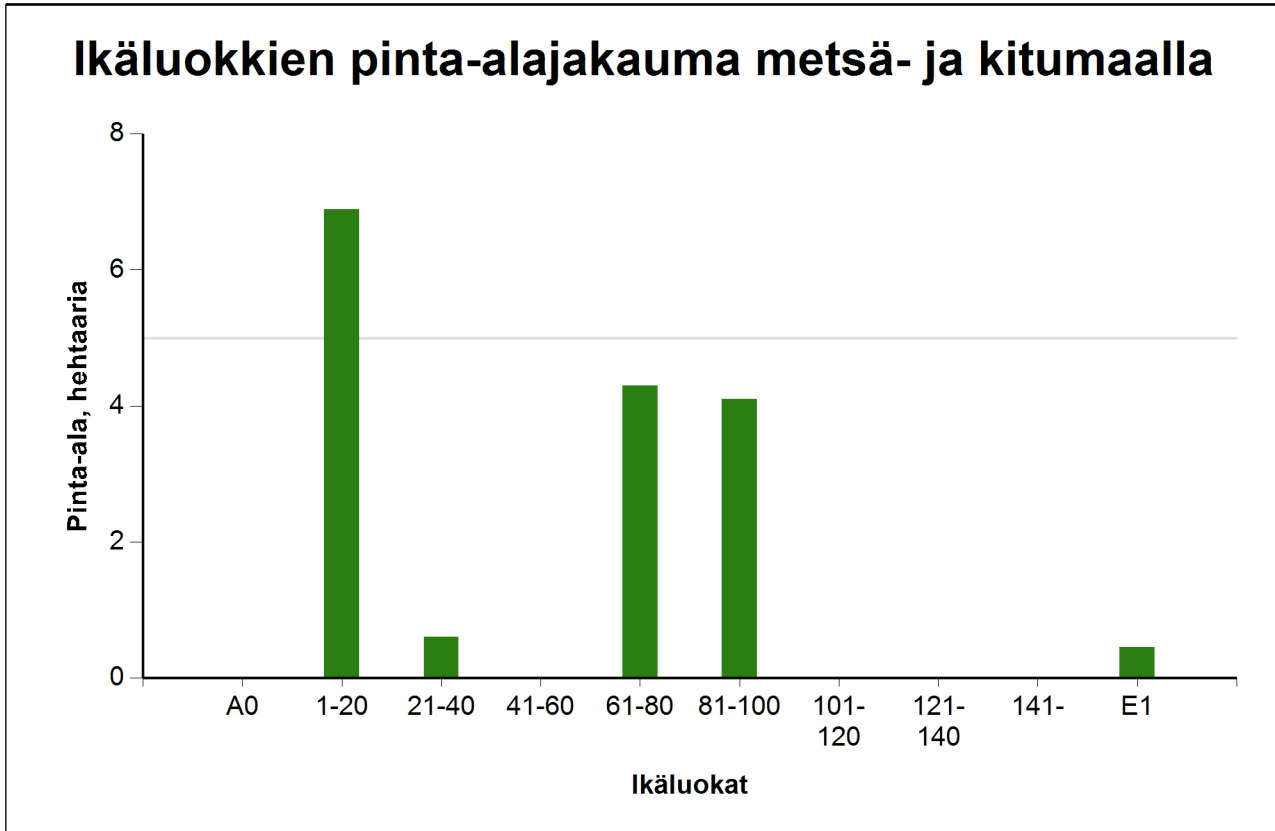
Metsämaan kehitysluokat	Pinta-ala		Keski-ikä, vuotta	Puuston keskitilavuus, m ³ /ha
	ha	%		
A0 - Aukea		%		
S0 - Siemenpuumetsikkö		%		
T1 - Taimikko alle 1,3 m	4,1	25,1 %	51	23
T2 - Taimikko yli 1,3 m	6,9	42,2 %	12	15
Y1 - Ylispuustoinen taimikko		%		
02 - Nuori kasvatusmetsikkö		%		
03 - Varttunut kasvatusmetsikkö	4,9	30,0 %	54	156
04 - Uudistuskypsä metsikkö		%		
05 - Suojuspuumetsikkö		%		
E1 - Eri-ikäisrakenteinen metsikkö	0,5	2,8 %	42	90
Metsämaa yhteensä	16,3	100,0%	49	61
Kitumaa				
Joutomaa				
Muu metsätalousmaa				
Metsätalousmaa yhteensä:	16,3			

Tällä sivulla esitetyt pinta-alat eivät sisällä teiden, sähkölinjojen ym. kohteiden alle jäävää metsäpinta-alaa.

Ikäluokat metsä- ja kitumaalla

Puuston keski-ikä metsä- ja kitumaalla: 50 vuotta

Puuston keskitilavuus metsä- ja kitumaalla: 61 m³/ha



Ikäluokat	Pinta-ala	
	ha	%
A0 - Aukea		%
1-20	6,9	42,2 %
21-40	0,6	3,7 %
41-60		%
61-80	4,3	26,3 %
81-100	4,1	25,1 %
101-120		%
121-140		%
141-		%
E1 - Eri-ikäisrakenteinen metsikkö	0,5	2,8 %
Yhteensä:	16,3	100,0 %

Tällä sivulla esitetyt pinta-alat eivät sisällä teiden, sähkölinjojen ym. kohteiden alle jäävää metsäpinta-alaa.

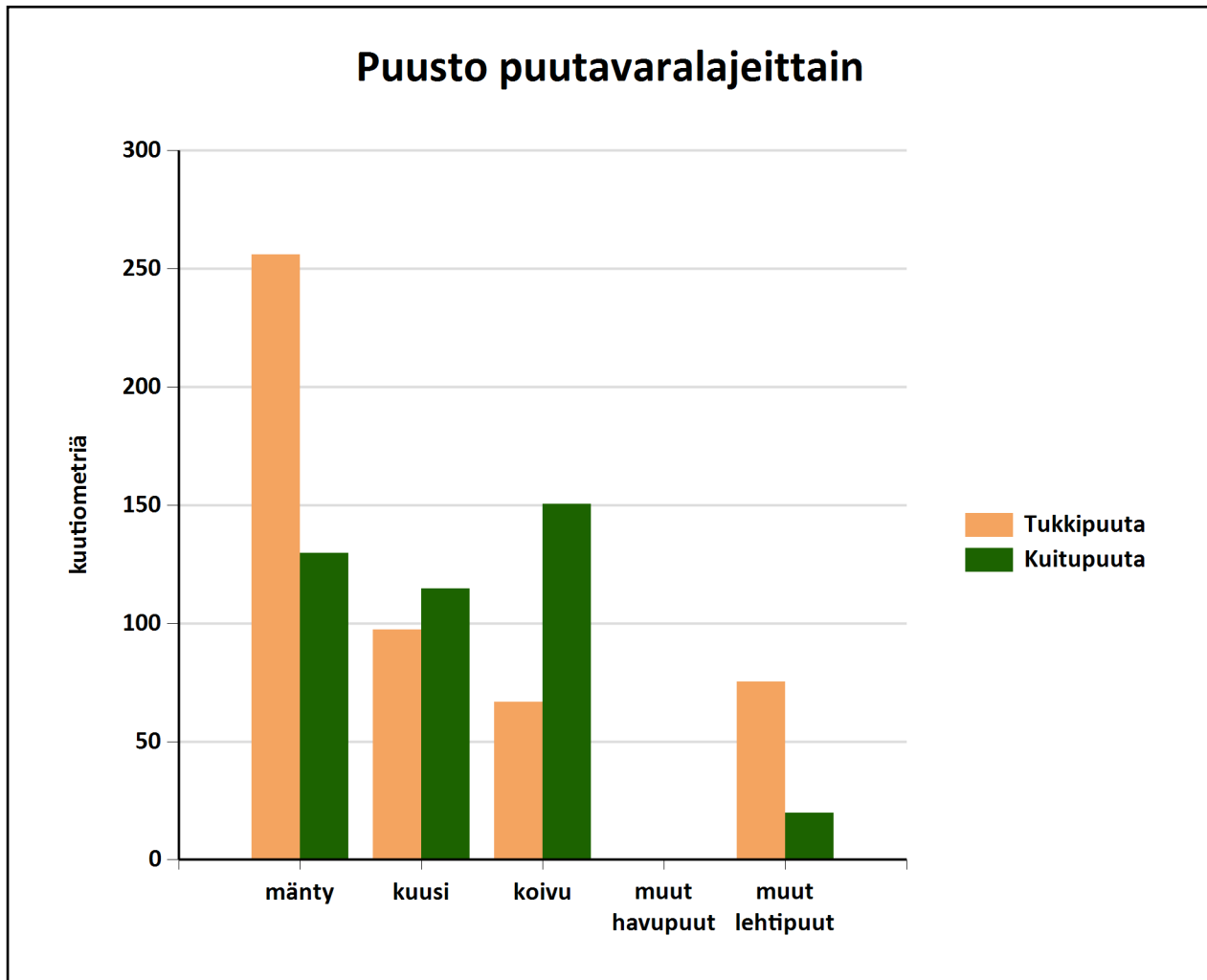
Puustotietojen yhteenveto vuonna 2024

Suunnitelman kokonaispuusto vuonna 2024 on 1002 m³, eli keskimäärin 61 m³/ha metsätalousmaalla

Tukkipuuta yhteensä: 496 m³, eli 49 % tilan kokonaispuustosta.

Kuitupuuta yhteensä: 415 m³, eli 41 % tilan kokonaispuustosta.

Muuta runkopuuta yhteensä: 91 m³, eli 9 % tilan kokonaispuustosta.



Metsämaan kehitysluokat	Pinta-ala, ha	Ainespuusto puulajeittain, m ³					Yhteensä, m ³
		mänty	kuusi	koivu	muut havupuut	muut lehtipuut	
A0 - Aukea							
S0 - Siemenpuumetsikkö							
Y1 - Ylispuustoinen taimikko							
Taimikot							
Ylispuustot							
T1 - Taimikko alle 1,3 m	4,1		0			94	94
T2 - Taimikko yli 1,3 m	6,9		22	0		1	23
02 - Nuori kasvatusmetsikkö							
03 - Varttunut kasvatusmetsikkö	4,9	386	170	198			754
04 - Uudistus kypsä metsikkö							
05 - Suojuspuumetsikkö							
E1 - Eri-ikäisrakenteinen metsikkö	0,5		20	19		0	39
Metsämaa yhteensä:	16,3	386	212	217		95	911
<i>Tukkipuuston osuus metsämaalla, %</i>		66	36	29		69	49
Kitumaa							
Joutomaa							
Muu metsätalousmaa							
Metsätalousmaa yhteensä:	16,3	386	212	217		95	911

Yllä oleva taulukko sisältää ainespuuston, eli tukki- ja kuitupuun

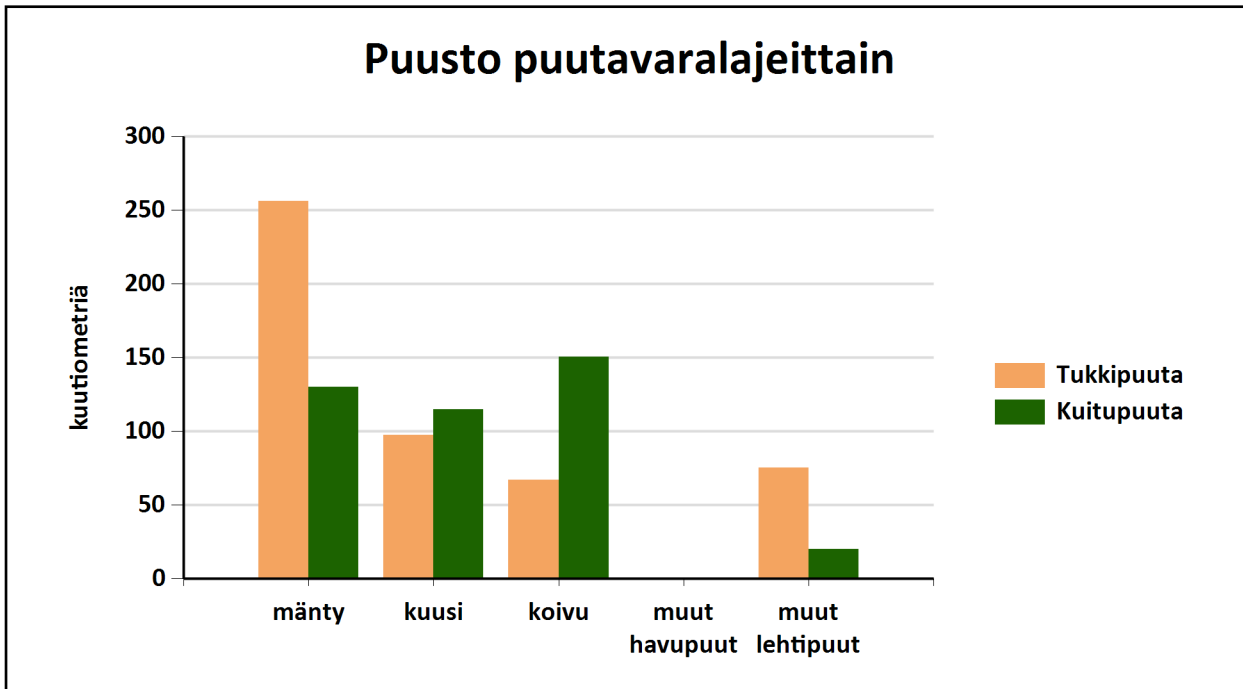
Puustotietojen yhteenveto vuonna 2024

Suunnitelman kokonaispuusto vuonna 2024 on 1002 m³, eli keskimäärin 61 m³/ha metsätalousmaalla.

Tukkipuuta yhteensä: 496 m³, eli 49 % kokonaispuustosta.

Kuitupuuta yhteensä: 415 m³, eli 41 % kokonaispuustosta.

Muuta runkokuuta yhteensä: 91 m³, eli 9 % tilan kokonaispuustosta.



	Pinta-ala, ha	Ainespuusto puulajeittain, m ³					Puusto yhteensä, m ³	Puusto m ³ /ha
		männy	kuusi	koivu	muut havupuut	muut lehtipuut		
Metsämaa yhteensä	16,3							
Tukkipuuta		256	97	67		75	496	30
Kuitupuuta		130	115	151		20	415	25
Kitumaa								
Joutomaa								
Muu metsätalousmaa								
Metsätalousmaa yhteensä:	16,3	386	212	217	0	95	911	56

Yllä oleva taulukko sisältää ainespuuston, eli tukki- ja kuitupuun

Puuston tilavuus ja kehitysnuste

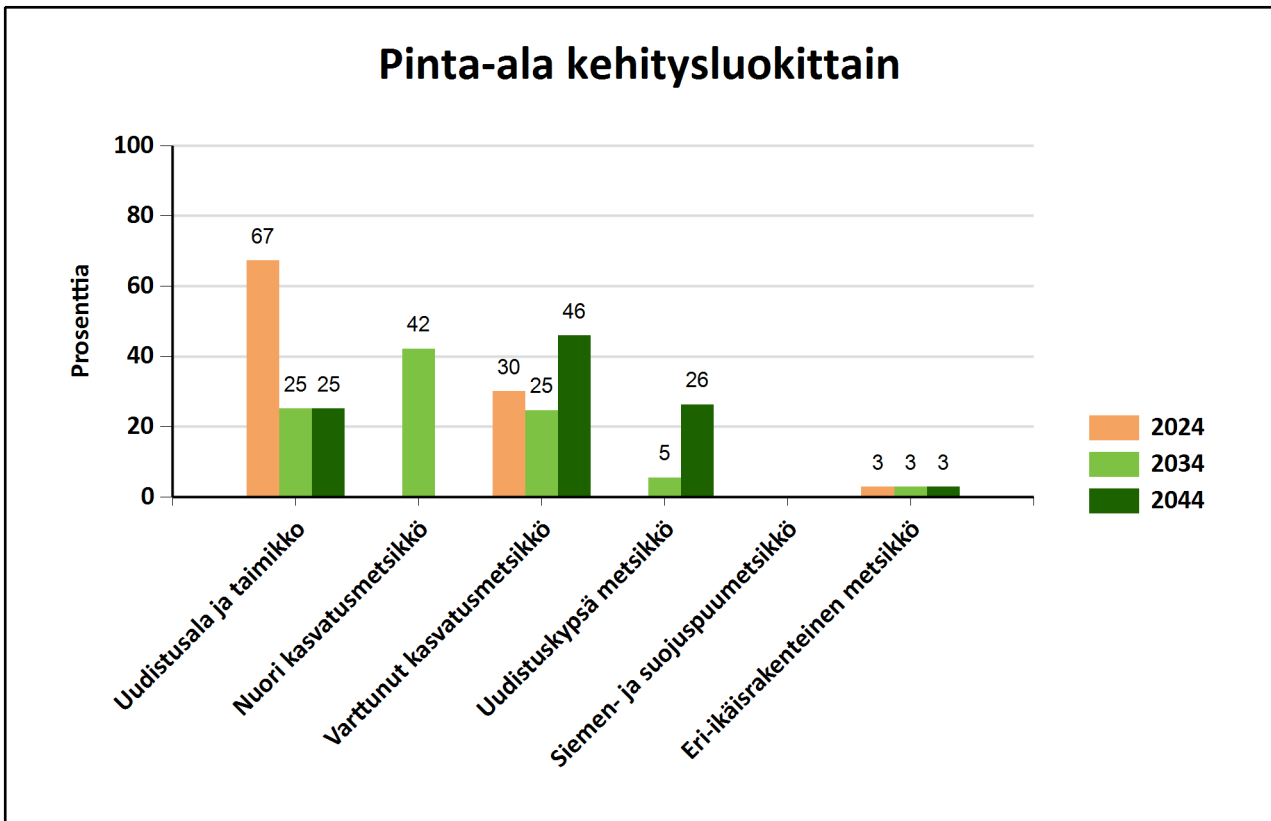
	Nykypuusto	Vuonna 2034	Vuonna 2044
Tukkia, m ³	496	657	826
Kuitua, m ³	415	1213	2347
Muuta runkopuuta, m ³	91	110	164
Yhteensä, m³	1002	1980	3336
Keskimäärin, m ³ /ha	61	121	204

Puuston kasvu metsätalousmaalla

	Nykypuusto	Vuonna 2034	Vuonna 2044
Keskikasvu, m ³ /ha	4,14	7,84	8,21
Kasvu yhteensä, m ³	68	128	134

Puuston arvo ja arvokasvu metsätalousmaalla

	Nykypuusto	Vuonna 2034	Vuonna 2044
Puuston arvo, €	30983	54478	84920
Puuston arvokasvu, €/vuosi	1035	4060	3464
Puuston keskimääräinen arvokasvu, %	3	10	5



Metsälain erityisen tärkeät elinympäristöt, METE

Elinympäristö	Kuviot	Kuvioita, kpl	Pinta-ala, ha
Yhteensä:			

Metsäsertifioinnin elinympäristöt

Elinympäristö	Kuviot	Kuvioita, kpl	Pinta-ala, ha
Yhteensä:			

Muut arvokkaat elinympäristöt

Elinympäristö	Kuviot	Kuvioita, kpl	Pinta-ala, ha
Yhteensä:			

Monimuotoisuuden erityiset rakennepiirteet

Elinympäristö	Kuviot
---------------	--------

Luonnonsuojelulain luontotyypit

Elinympäristö	Kuviot	Kuvioita, kpl	Pinta-ala, ha
Yhteensä:			

Luontotiedot kuvioittain

Kuvio	Monimuotoisuustieto/ erityispiirre	Tarkenne	Lisätiedot
Yhteensä			

Kuollut puusto

Kuvio	Puulaji	Tyyppi	Läpimitta (cm)	Tilavuus (m ³ /ha)	Pinta-ala (ha)	Tilavuus kuviolla (m ³)
Yhteensä						

Metsätuhot ja ravinnetalouden häiriöt

Tuhon aiheuttaja	Havaittu metsätuho	Kuviot	Tuhon voimakkuus	Lisätieto

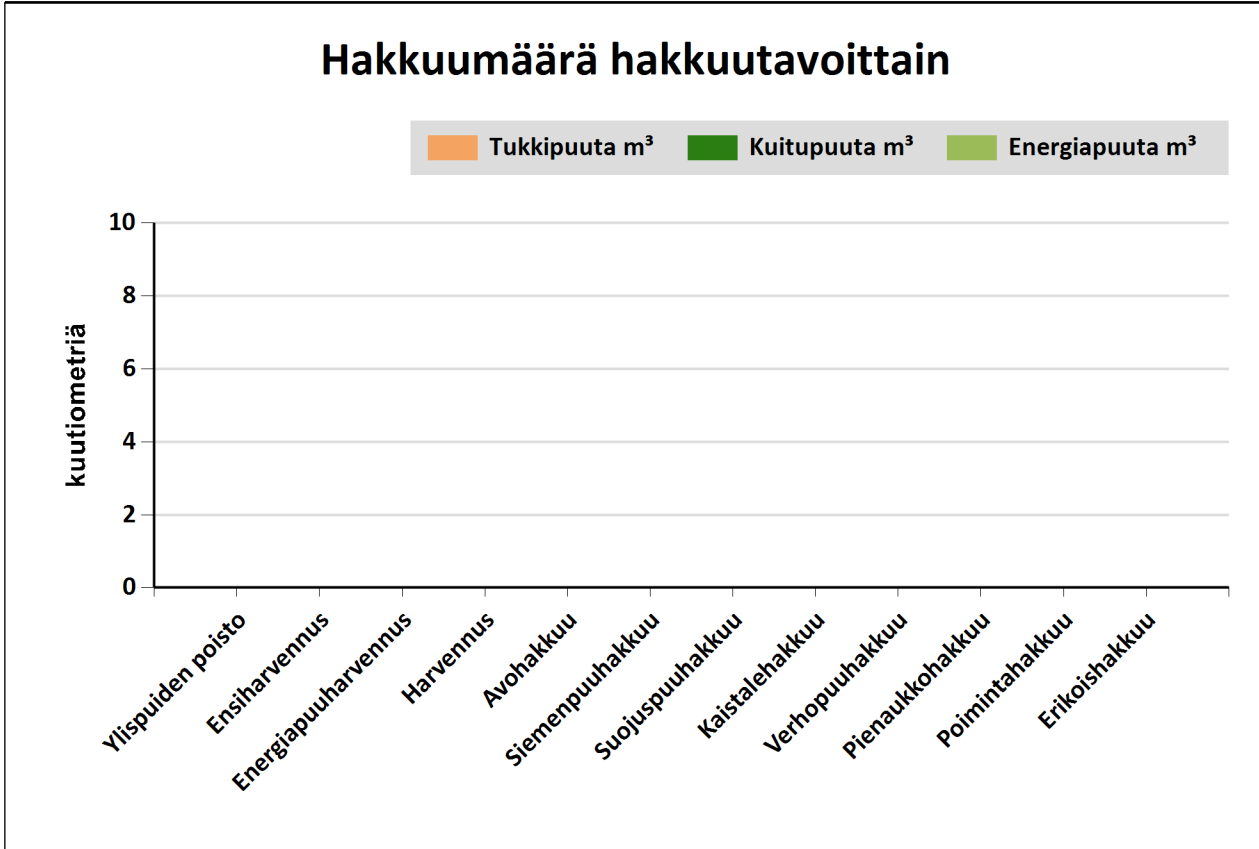
Hakkuumäärä hakkuutavoittain 2024 - 2034

Tässä suunnitelmassa ehdotettujen hakkuiden mukainen kertymä on

vuonna 2024: 0 m³

vuosina 2025-2029: 0 m³

ja vuosina 2030-2034: 0 m³



Hakkuutapa	Pinta-ala, ha	Tukkipuuta m ³	Kuitupuuta m ³	Energiapuuta m ³	Yhteensä, m ³
Ylispuiden poisto					0
Ensiharvennus					0
Energiapuuharvennus					0
Harvennus					0
Avohakkuu					0
Siemenpuuhakkuu					0
Suojuspuuhakkuu					0
Kaistalehakkuu					0
Verhopuuhakkuu					0
Pienaukkohakkuu					0
Poimintahakkuu					0
Erikoishakkuu					0
Yhteensä:					0

Tulot hakkuutavoittain vuosina 2024-2034

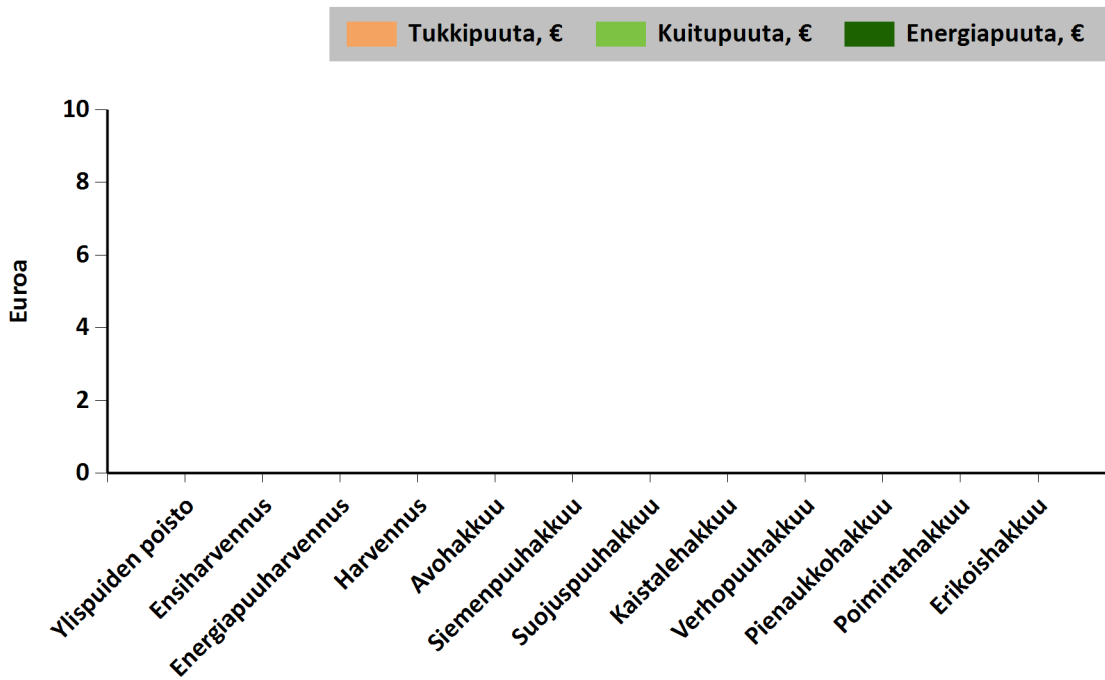
Tässä suunnitelmassa ehdotettujen mukainen kantorahatulo on

vuonna 2024: 0 €

vuosina 2025-2029: 0 €

ja vuosina 2030-2034: 0 €

Hakkuutulot hakkuutavoittain



Hakkuutapa	Pinta-ala, ha	Tukkipuuta, €	Kuitupuuta, €	Energiapuuta, €	Yhteensä, €
Ylispuiden poisto					0
Ensiharvennus					0
Energiapuuharvennus					0
Harvennus					0
Avohakkuu					0
Siemenpuuhakkuu					0
Suojuspuuhakkuu					0
Kaistalehakkuu					0
Verhopuuhakkuu					0
Pienaukkohakkuu					0
Poimintahakkuu					0
Erikoishakkuu					0
Yhteensä					0

Yhteenveto hakkuista

Kiireelliset hakkuut

Hakkuutapa	Pinta-ala, ha	Tulot €	Kuviot, joilla on hakkuuehdotus
Yhteensä			

Hakkuut vuosina 2025-2029

Hakkuutapa	Pinta-ala, ha	Tulot €	Kuviot, joilla on hakkuuehdotus
Yhteensä			

Hakkuut vuosina 2030-2034

Hakkuutapa	Pinta-ala, ha	Tulot €	Kuviot, joilla on hakkuuehdotus
Yhteensä			

Hakkuut 2035 alkaen

Hakkuutapa	Pinta-ala, ha	Tulot €	Kuviot, joilla on hakkuuehdotus
Yhteensä			

Hakkuut kuvioittain

Yhteenveto metsänhoitotöistä

Kiireelliset metsänhoitotyöt

Työlaji	Pinta-ala, ha	Kustannusarvio, €	Kuviot, joilla on metsänhoitotyöehdotus
Taimikonharvennus	1,6	808	11
Yhteensä:	1,6	808	

Metsänhoitotyöt vuosina 2025-2029

Työlaji	Pinta-ala, ha	Kustannusarvio, €	Kuviot, joilla on metsänhoitotyöehdotus
Taimikon varhaisperkaus	4,1	1721	6
Yhteensä:	4,1	1721	

Metsänhoitotyöt vuosina 2030-2034

Työlaji	Pinta-ala, ha	Kustannusarvio, €	Kuviot, joilla on metsänhoitotyöehdotus
Taimikonharvennus	4,1	2131	6
Yhteensä:	4,1	2131	

Metsänhoitotyöt 2035 alkaen

Työlaji	Pinta-ala, ha	Kustannusarvio, €	Kuviot, joilla on metsänhoitotyöehdotus
Yhteensä:			

Metsänhoitotyöt kuvioittain

Kuvio	Työlaji	Ehdotettu hoitotyövuosi	Pinta-ala, ha	Määrä kpl/g	Kustannus-arvio, €	Lisätiedot
TOIVOLA 560-402-5-50						
6	Taimikon varhaisperkaus	2026	4,1		1 721	
	Taimikonharvennus	2032	4,1		2 131	
11	Taimikonharvennus	2024	1,6		808	
Yhteensä			9,7		4 660	

Kuvio luettelo

Kuvio	Pinta-ala, ha	Kiinteistön nimi ja tunnus, pääryhmä, kasvupaikka, maalaji, kehitysluokka, saavutettavuus ja metsikön laatu	Puustotiedot											Toimenpidesuunnitelmat kuviolla
			puulaji	ikä, v	tilavuus m ³ /kuvio	m ³ /ha	tukkia, m ³ /ha	kuitua, m ³ /ha	läpimitta, cm	pituus, m	runkoluku, kpl/ha	ppa, m ² /ha	kasvu m ³ /ha/v	
1	1,2	TOIVOLA 560-402-5-50 Metsämaa Lehtomainen kangas, vastaava suo ja ruohoturvekangas Hienojakoinen kangasmaa 03 - Varttunut kasvatusmetsikkö Kesä	Yhteensä	59	236	200	107	91	25.6	22.6	425	19.4	5.7	
			Mänty	61	146	123	80	42	25.8	22.5	254	11.8	3.1	
			Rauduskoiv	55	91	77	27	49	25.4	22.8	171	7.6	2.6	
2	0,9	TOIVOLA 560-402-5-50 Metsämaa Tuore kangas, vastaava suo ja mustikkaturvekangas Kivinen keskikarkea tai karkea kangasmaa 03 - Varttunut kasvatusmetsikkö Kesä	Yhteensä	69	103	117	79	37	23.9	20.6	317	12.2	3.3	
			Mänty	71	87	99	71	27	24.0	20.6	253	10.2	2.7	
			Kuusi	52	8	9	4	5	20.2	18.6	41	1.0	0.3	
			Rauduskoiv	65	8	10	4	5	26.5	22.0	23	1.0	0.3	
3	0,6	TOIVOLA 560-402-5-50 Metsämaa Tuore kangas, vastaava suo ja mustikkaturvekangas Keskikarkea tai karkea kangasmaa 03 - Varttunut kasvatusmetsikkö Kesä	Yhteensä	34	67	111	17	90	16.2	14.9	845	15.5	8.4	
			Kuusi	36	42	69	16	51	16.7	13.8	528	10.2	5.3	
			Rauduskoiv	30	26	42	1	39	15.2	16.9	317	5.3	3.1	
4	2,2	TOIVOLA 560-402-5-50 Metsämaa Tuore kangas, vastaava suo ja mustikkaturvekangas Keskikarkea tai karkea kangasmaa 03 - Varttunut kasvatusmetsikkö Kesä	Yhteensä	55	357	160	90	69	24.5	21.0	427	16.6	4.5	
			Mänty	64	157	70	44	25	26.8	22.4	137	6.8	1.8	
			Kuusi	52	124	56	33	21	22.5	19.2	192	6.2	1.6	
			Rauduskoiv	43	77	34	12	22	23.4	21.4	98	3.6	1.1	

Kuvio	Pinta-ala, ha	Kiinteistön nimi ja tunnus, pääryhmä, kasvupaikka, maalaji, kehitysluokka, saavutettavuus ja metsikön laatu	Puustotiedot											Toimenpidesuunnitelmat kuviolla
			puulaji	ikä, v	tilavuus m ³ /kuvio	m ³ /ha	tukkia, m ³ /ha	kuitua, m ³ /ha	läpimitta, cm	pituus, m	runkoluku, kpl/ha	ppa, m ² /ha	kasvu m ³ /ha/v	
6	4,1	TOIVOLA 560-402-5-50 Metsämaa Tuore kangas, vastaava suo ja mustikkaturvekangas Keskikarkea tai karkea kangasmaa T1 - Taimikko alle 1,3 m Kesä	Yhteensä	100	94	23	18	5	45.0	30.0	1813	2.0	0.0	Taimikon varhaisperkaus 2026 / Taimikonharvennus 2032
			Kuusi	2	0	0	0	0	0.0	0.6	1800	0.0	0.0	
			Haapa	100	94	23	18	5	45.0	30.0	13	2.0	0.0	
Lisätiedot Todella järeä haapasäästöpuuryhmä.														
7	3,0	TOIVOLA 560-402-5-50 Metsämaa Tuore kangas, vastaava suo ja mustikkaturvekangas Keskikarkea tai karkea kangasmaa T2 - Taimikko yli 1,3 m Kesä	Yhteensä	13	39	13	0	3	6.0	5.1	1780	4.0	5.6	
			Kuusi	13	38	13	0	3	6.0	5.1	1680	3.9	5.4	
			Rauduskoiv	10	1	0	0	0	4.7	5.8	100	0.1	0.2	
8	2,4	TOIVOLA 560-402-5-50 Metsämaa Tuore kangas, vastaava suo ja mustikkaturvekangas Keskikarkea tai karkea kangasmaa T2 - Taimikko yli 1,3 m Kesä	Yhteensä	13	31	13	0	3	5.9	5.0	1880	4.1	5.8	
			Kuusi	13	30	13	0	3	6.0	5.0	1680	3.9	5.4	
			Rauduskoiv	10	2	1	0	0	4.4	5.5	200	0.2	0.4	
Lisätiedot Osittain perkaustarvetta.														
10	0,5	TOIVOLA 560-402-5-50 Metsämaa Lehtomainen kangas, vastaava suo ja ruohoturvekangas Keskikarkea tai karkea kangasmaa E1 - Eri-ikäisrakenteinen metsikkö Kesä Kehityskelvoton: aukkoinen, harva vähäpuustoinen	Yhteensä	43	41	90	31	56	20.9	18.3	932	10.7	5.8	
			Kuusi	49	21	45	23	22	22.7	18.1	172	5.5	3.0	
			Kuusi	10	0	1	0	0	3.0	4.0	425	0.2	0.4	
			Hieskoivu	41	19	42	8	34	21.5	21.5	135	4.3	2.0	
			Muu lehtipu	10	1	2	0	1	8.0	5.0	200	0.7	0.4	

Kuvio	Pinta-ala, ha	Kiinteistön nimi ja tunnus, pääryhmä, kasvupaikka, maalaji, kehitysluokka, saavutettavuus ja metsikön laatu	Puustotiedot											Toimenpidesuunnitelmat kuviolla
			puulaji	ikä, v	tilavuus m ³ /kuvio	m ³ /ha	tukkia, m ³ /ha	kuitua, m ³ /ha	läpimitta, cm	pituus, m	runkoluku, kpl/ha	ppa, m ² /ha	kasvu m ³ /ha/v	
11	1,6	TOIVOLA 560-402-5-50 Metsämaa Lehtomainen kangas, vastaava suo ja ruohoturvekangas Keskikarkea tai karkea kangasmaa T2 - Taimikko yli 1,3 m Kesä Kehityskelpoinen: tyydyttävä: ylitiheä, hoitamaton	Yhteensä	16	33	21	0	4	5.8	6.7	3615	5.9	6.4	Taimikonharvennus 2024
			Kuusi	19	12	8	0	4	7.8	6.9	485	1.9	2.7	
			Hieskoivu	12	8	5	0	0	4.6	6.7	1280	1.5	2.5	
			Muu lehtipu	15	13	9	0	1	5.0	6.5	1850	2.5	1.2	
		Lisätiedot Hoitamaton lehtipuuvaltaista taimikkoa												