

Arvio metsäkiinteistön arvosta

Metsänomistaja:

Kunta	Kylä	Tila	Rn:o	Pinta-ala, ha
IISALMI	406	LIKANOTKO	20:10	1,10

Arvion laadintatapa:

Arvio on laadittu summa-arvomenetelmän mukaisesti. Summa-arvo saadaan laskemalla yhteen maapohjan arvo, taimikoiden arvo, puuston arvo ja odotusarvo. Saadusta summasta tehdään kokonaisarvon korjaus. Kokonaisarvon korjaus on prosentuaalinen vähennys, joka ottaa huomioon mm. maapohjan, kehitysluokkajakauman, sijainnin ja hakkuumahdollisuudet. Maapohjan ja taimikon arvot sekä odotusarvot ovat joko Tapio Oy:n taulukoista tai organisaation itse määrittämistä taulukoista. Arviossa on otettu huomioon vain metsätalouden arvot.

Arvion tarkoitus:

Inventointipäivä: 28.05.2018

Puuston
ajantasaisuuslaskentapäivä: 01.01.2024

Lainhuutotodistuksen
päivämäärä:

Uudistamisveloitteet:

Metsälakikohteet:

Arvopäivä: 24.10.2024

Arvion tulos: 800€

Lisätietoja:

Paikka ja aika

24.10.2024

Laatijan allekirjoitus

Elmeri Jurvanen

Arvion nimi: Likanotko_

Arvioidut tilat		Kunta	Pinta-ala, ha	Kok. ala, ha
LIKANOTKO	140-406-20-10	IISALMI	1,10	1,20
Yhteensä			1,10	1,20

Yhteenveto	ha	€	€, yht	€/ha
1. Metsämaan arvo	1,10		968	880
2. Kitumaan arvo			0	85
3. Joutomaan arvo			0	50
4. Taimikon arvo	0,00			
	m3	€	€, yht	€/ha
5. Puuston arvo			0	
5.1 Uudistettavien metsien puuston arvo	0	0		
5.2 Kasvatusmetsien puuston arvo	0	0		
5.3 Kasvatusmetsien puuston odotusarvolisä		0		
5.4 Hukkapuu	0			
5.5 Taimikoiden puusto	0			
5.6 Puusto, kitumaa	0	0		
5.7 Puusto, joutomaa	0	0		
6. Metsänhoitokustannukset			0	
7. Arvioitu arvo ilman korjausta			968	880
Kokonaisarvon korjaus		-18%	-174	
8. Arvioitu arvo korjauksen jälkeen			794	722
Muut kustannukset ja arvot			0	
9. Arvioitu kokonaisarvo			794	722

Lisätiedot:

Muut kustannukset ja arvot	€
Yhteensä	

Metsävaran lähde:

Maastoinventointi

Erityiskohteet:

--

Lisätiedot:

--

Arvion laatija: Elmeri Jurvanen

Erittely

Metsämaan arvo kasvupaikoittain	ha	%	€	€/ha
Lehto, letto ja lehtomainen suo ja ruohoturvekangas	0,00	0	0	0,00
Lehtomainen kangas, vastaava suo ja ruohoturvekangas	1,10	100	968	880,00
Tuore kangas, vastaava suo ja mustikkaturvekangas	0,00	0	0	0,00
Kuivahko kangas, vastaava suo ja puolukkaturvekangas	0,00	0	0	0,00
Kuiva kangas, vastaava suo ja varputurvekangas	0,00	0	0	0,00
Karukkokangas, vastaava suo ja jäkäläturvekangas	0,00	0	0	0,00
Yhteensä	1,10	100	968	880,00

Taimikoiden arvo pääpuulajeittain	ha	%	€	€/ha
Mänty	0,00	0	0	0,00
Kuusi	0,00	0	0	0,00
Rauduskoivu	0,00	0	0	0,00
Hieskoivu	0,00	0	0	0,00
Muu	0,00	0	0	0,00
Yhteensä	0,00	0	0	0,00

Uudistuskypsi metsien puuston arvo	m ³	%	€	€/m ³
Mäntytukki	0,00	0	0	0,00
Kuusitukki	0,00	0	0	0,00
Koivutukki	0,00	0	0	0,00
Haapatukki	0,00	0	0	0,00
Mäntykuitu	0,00	0	0	0,00
Kuusikuitu	0,00	0	0	0,00
Koivukuitu	0,00	0	0	0,00
Haapakuitu	0,00	0	0	0,00
Muu	0,00	0	0	0,00
Yhteensä	0,00	0	0	0,00

Kasvatusmetsien puuston arvo	m ³	%	€	€/m ³
Mäntytukki	0,00	0	0	0,00
Kuusitukki	0,00	0	0	0,00
Koivutukki	0,00	0	0	0,00
Haapatukki	0,00	0	0	0,00
Mäntykuitu	0,00	0	0	0,00
Kuusikuitu	0,00	0	0	0,00
Koivukuitu	0,00	0	0	0,00
Haapakuitu	0,00	0	0	0,00
Muu	0,00	0	0	0,00
Yhteensä	0,00	0	0	0,00

Puuston arvo yhteensä	m ³	%	€	€/m ³
Mäntytukki	0,00	0	0	0,00
Kuusitukki	0,00	0	0	0,00
Koivutukki	0,00	0	0	0,00
Haapatukki	0,00	0	0	0,00
Mäntykuitu	0,00	0	0	0,00
Kuusikuitu	0,00	0	0	0,00
Koivukuitu	0,00	0	0	0,00
Haapakuitu	0,00	0	0	0,00
Muu	0,00	0	0	0,00
Yhteensä	0,00	0	0	0,00

Hinnasto

Nimi: Pohjoinen Savo-Karjala

Puutavaralajien kantohinnat €/m³

	Mäntytukki	Kuusitukki	Koivutukki	Mäntykuitu	Kuusikuitu	Koivukuitu	Muu
Kitumaa	0,00	0,00	0,00	0,00	0,00	0,00	0,00
Nuoret kasvatusmetsät (02)	39,49	40,49	33,51	15,03	15,08	15,12	8,00
Varttuneet kasvatusmetsät (03, E1)	55,07	55,54	43,80	19,68	20,09	20,04	8,00
Uudistuskypsät (Y1, 04, 05, S0)	64,93	66,80	51,28	21,93	22,81	22,24	8,00

Arvion nimi: Likanotko_

Kiinteistö LIKANOTKO, 140-406-20-10																								
Kuvio	Teholl. p-ala	Kasvu- paikka	Pää- puulaji	Kehitys- ikä	Arvokas- luokka	Arvos- vu, %	Puuston tilavuus m ³ /ha									m ³ / kuvio	Puusto €/kuvio	OA- kerroin	OA-lisä €/ha	Maa €/ha	Taimikko €/ha	Arvo €/ha	Arvo €/kuvio	
							Mät	Kut	Kot	Mäk	Kuk	Kok	Muu	Hukka	Yht.									
21	1.10	OMT		0	A0	0.0	0	0	0	0	0	0	0	0	0	0	0	0	0.00	0	880	0	880	968
Keskim. /ha	1.10			0		0.0	0	0	0	0	0	0	0	0	0	0	0	0		0	880	0	880	968
Arvio yhteensä																								
	1.10						0	0	0	0	0	0	0	0	0	0	0		0	968	0		968	

Maastokartta II

1:2000



Koordinaatisto

ETRS-TM35FIN

Keskipiste

(525102, 7048424)

Tulostettu

21.10.2024



Ilmakuva II

1:2000



Koordinaatisto

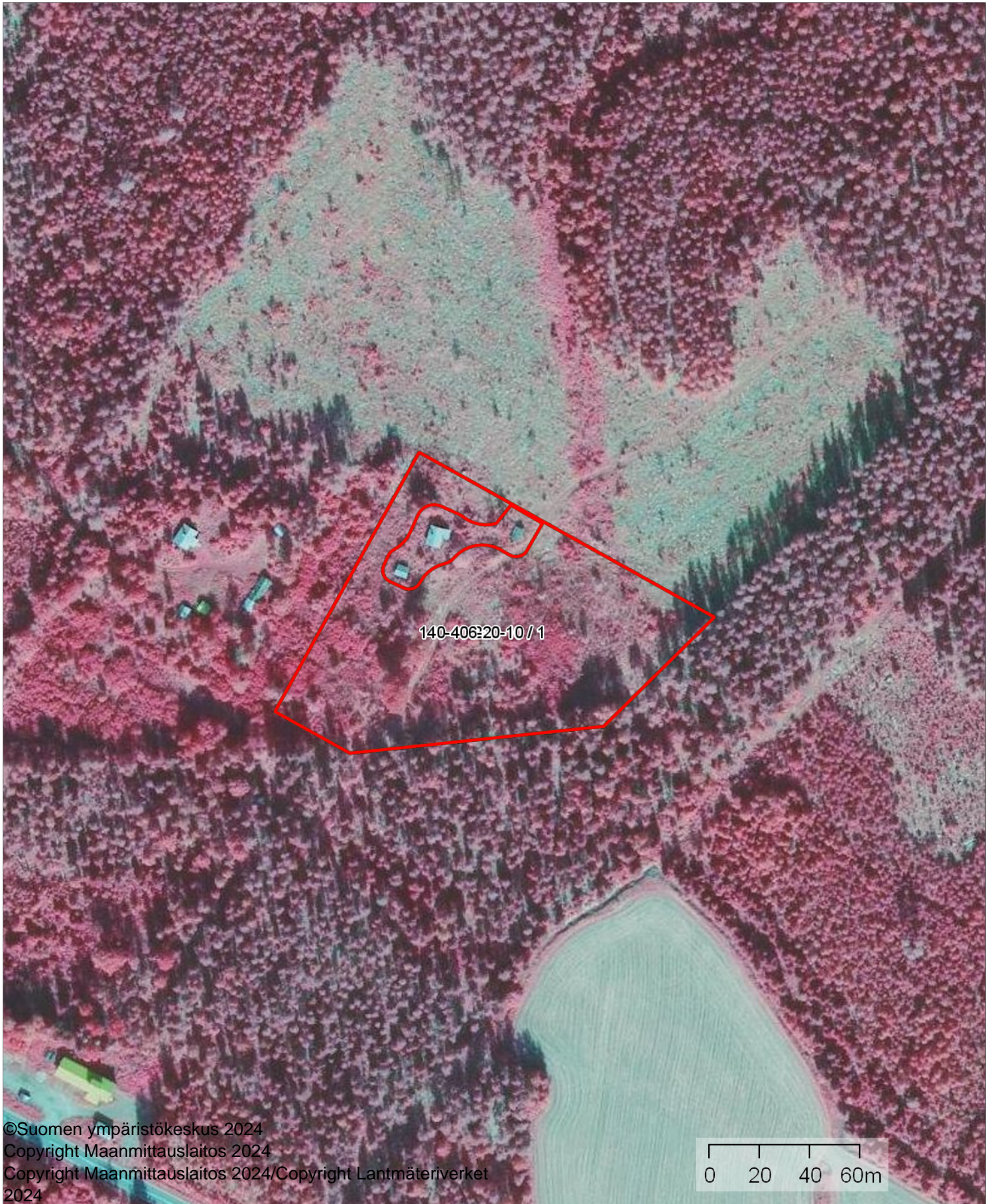
ETRS-TM35FIN

Keskipiste

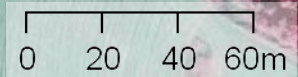
(525102, 7048424)

Tulostettu

21.10.2024



140-40620-10/1



©Suomen ympäristökeskus 2024
Copyright Maanmittauslaitos 2024
Copyright Maanmittauslaitos 2024/Copyright Lantmäteriverket
2024

Lähestymiskartta

1:50000



Lähestymiskartta



Koordinaatisto

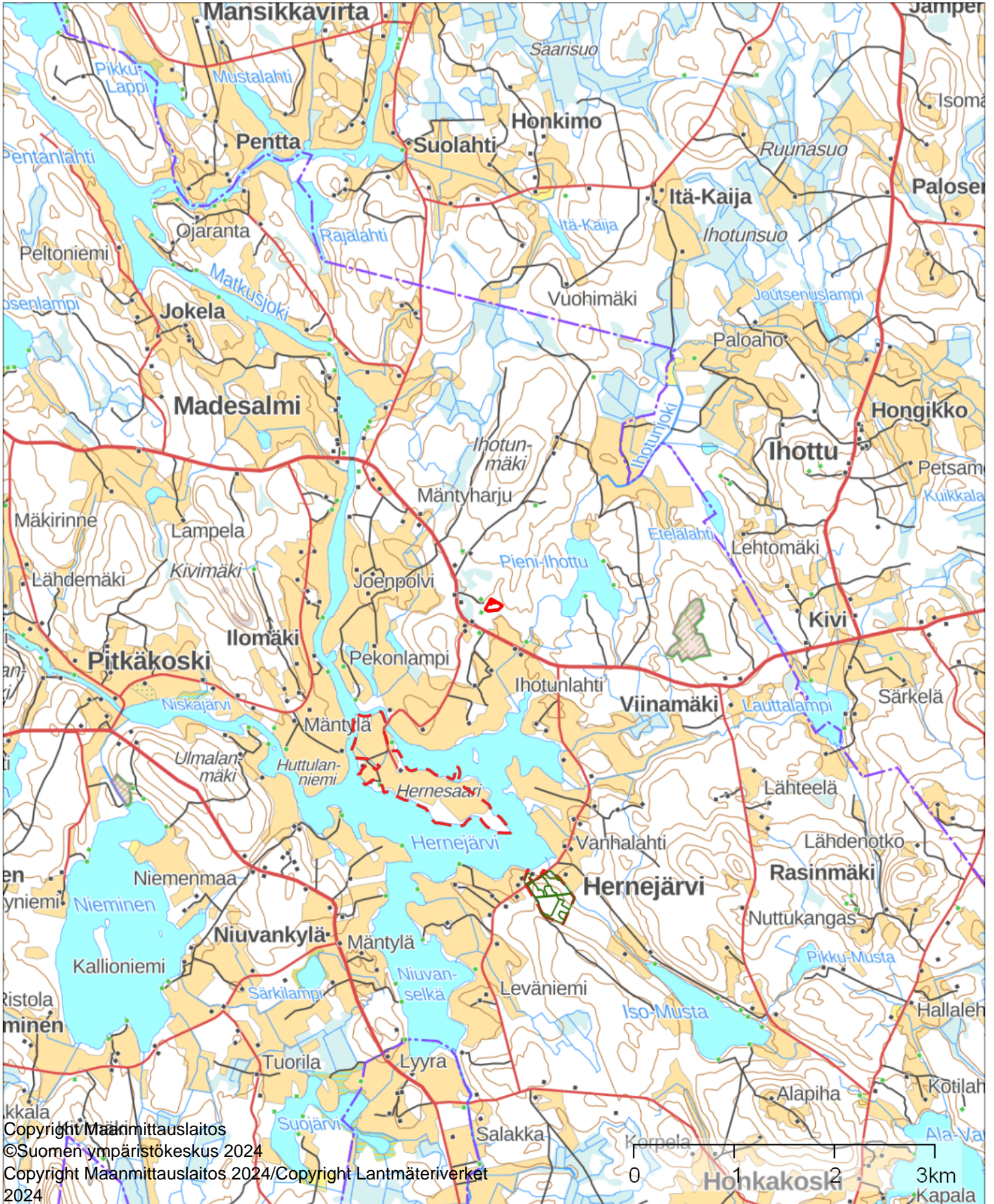
ETRS-TM35FIN

Keskipiste

(525102, 7048424)

Tulostettu

24.10.2024



Copyright Maanmittauslaitos

©Suomen ympäristökeskus 2024

Copyright Maanmittauslaitos 2024/Copyright Lantmäteriverket

2024

Korpola

0

Honkakoski

1

2

3km

Kapala

Perustiedot

Kiinteistötunnus:	140-406-20-10	Rekisteröintipvm:	14.6.1938
Nimi:	LIKANOTKO	Kokonaispinta-ala:	1,1300 ha
Rekisteriyksikkölaji:	Tila	Maapinta-ala:	1,1300 ha
Kunta:	Iisalmi (140)	Palstojen lukumäärä:	1
Arkistoviite:	2:47-		

Muodostumistiedot

Kiinteistötoimitus tai viranomaispäätös: Lohkominen Rekisteröintipvm: 14.6.1938	
Rekisteriyksiköt ja määräalat, joista tämä rekisteriyksikkö on muodostunut:	
Rekisteriyksiköstä:	Maapinta-ala (ha)
140-406-20-0 IHOTUNNIEMI	1,1300
Muodostumishetken pinta-ala yhteensä (ha):	1,1300

Erottamattomat määräalat ja erillisinä luovutetut yhteisalueosuudet

Kaavat ja rakennuskiellot

Rasitteet, käyttöoikeudet ja käyttörajoitukset

1) Talusveden ottaminen (000-2011-K35914)	Rekisteröintipvm: 24.9.2011
Arkistoviite: 2:47	
Oikeutetut: 140-406-20-9 PIHLAJAMÄKI	
Rasitetut: <u>140-406-20-10 LIKANOTKO</u>	
2) Tioikeus (000-2011-K35917) / Leveys: 1 m	Rekisteröintipvm: 24.9.2011
Arkistoviite: 2:47	
Oikeutetut: 140-406-20-9 PIHLAJAMÄKI	
Rasitetut: <u>140-406-20-10 LIKANOTKO</u>	
3) Tioikeus (000-2019-K21465) / Leveys: 3 m	Rekisteröintipvm: 8.5.2019
	Voimaantulopvm: 14.6.1938
Arkistoviite: 2:47-	
Oikeutetut: 140-406-20-8 KULMALA, 140-406-20-9 PIHLAJAMÄKI	
Rasitetut: <u>140-406-20-10 LIKANOTKO</u>	

Osuudet yhteisiin alueisiin ja erityisiin etuuksiin

Kiinteistötoimitukset ja viranomaispäätökset

Muita tietoja



KIINTEISTÖREKISTERIOTE 2.10.2024
Rekisteriyksikkö 140-406-20-10 LIKANOTKO

Sivu 2 (2)

Tulostettu kiinteistötietojärjestelmästä 2.10.2024.

Kiinteistörekisterin tiedoissa voi olla puutteita ja epätarkkuuksia.
Rekisteritiedoista katso tarkemmin www.maanmittauslaitos.fi/rekisteritiedot.

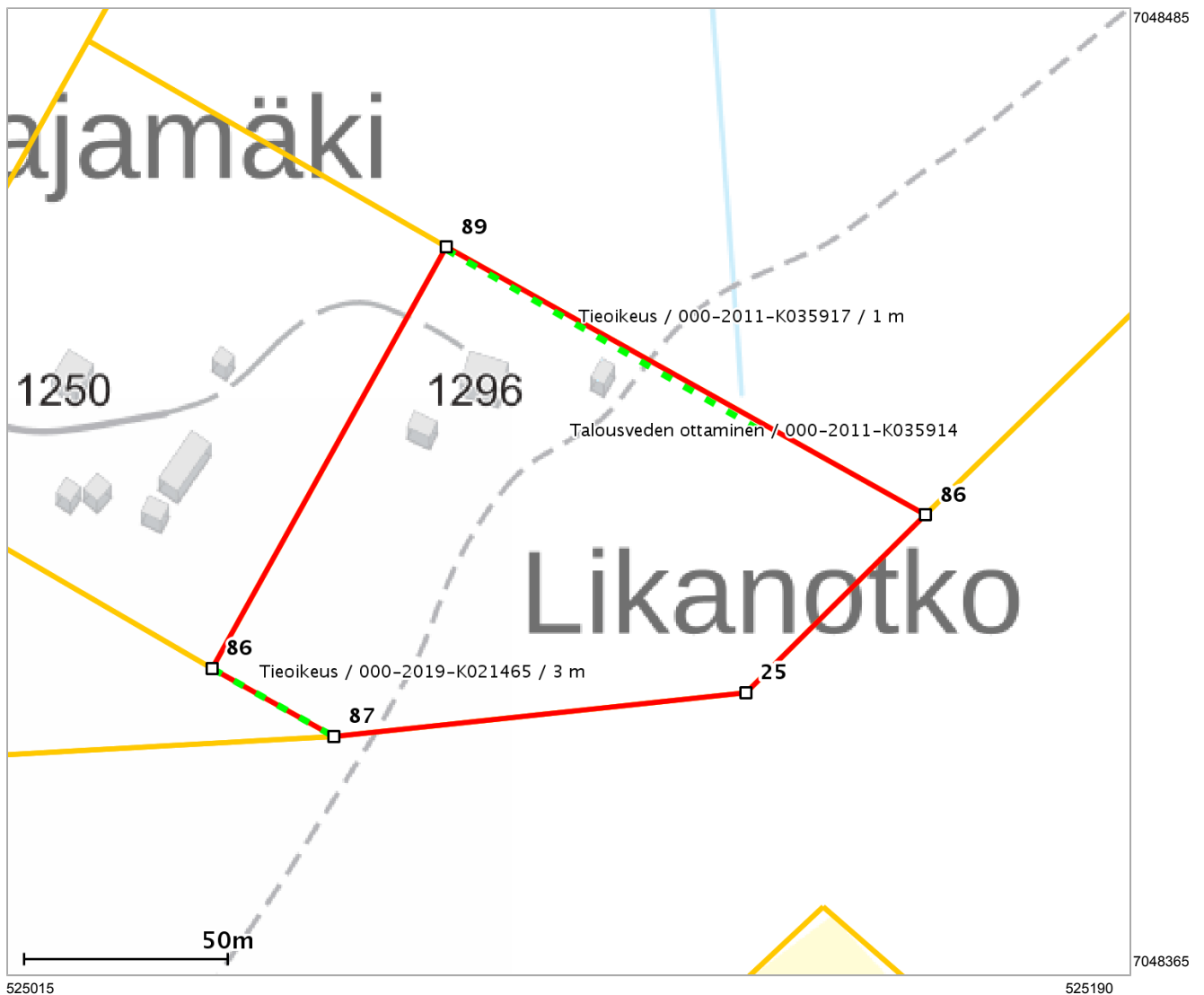
Lähestymiskartta



Perustiedot

Kiinteistötunnus :	140-406-20-10
Nimi :	LIKANOTKO
Rekisteriyksikkölaji :	Tila
Palstojen määrä :	1
Kunta :	Iisalmi (140)
Arkistoviite :	2:47-
Kaavan mukainen käyttötarkoitus :	
Rekisteröintipvm :	14.06.1938
Kokonaispinta-ala :	1.13 ha
Olotila :	Voimassaoleva

Kiinteistö kartalla



Tämä raportti on Suomen Asiakastieto Oy:n muodostama. Raportin tiedot perustuvat Maanmittauslaitoksen Kiinteistötietojärjestelmän ajantasaisiin rekisteritietoihin. Raportilla ei kuitenkaan ole samanlaista julkista luotettavuutta kuin virallisilla kiinteistötietodokumenteilla. Kiinteistörekisterin tiedoissa voi olla epätarkkuuksia. Kiinteistön tarkka alueellinen ulottuvuus selviää toimitusasiakirjoista ja maastosta. Taustakartta on viitteellinen. Karttatulosteella näytetään kiinteistöä koskevat käyttöoikeusyksiköt, joiden sijaintitieto on merkitty kartan rajaamalle alueelle. Kartat © MML, kunnat.

Metsäsuunnitelma vuosille 2024-2034

Omistaja

Osoite

Puhelin

+358400734903

Sähköposti

elmeri.jurvanen@metsaavain.fi

Metsäsuunnitelman pinta-alat:

Metsämaa	1,1 ha
Kitumaa	0,0 ha
Joutomaa	0,0 ha
Muu metsätalousmaa	0,0 ha
Metsätalouden maa yhteensä:	1,1 ha
Vähennyspinta-ala yhteensä	0,0 ha

Metsäsuunnitelman laatija:

Elmeri Jurvanen
Metsäavain Oy

+358400734903

elmeri.jurvanen@metsaavain.fi

Tämä suunnitelma kattaa seuraavat kiinteistöt:

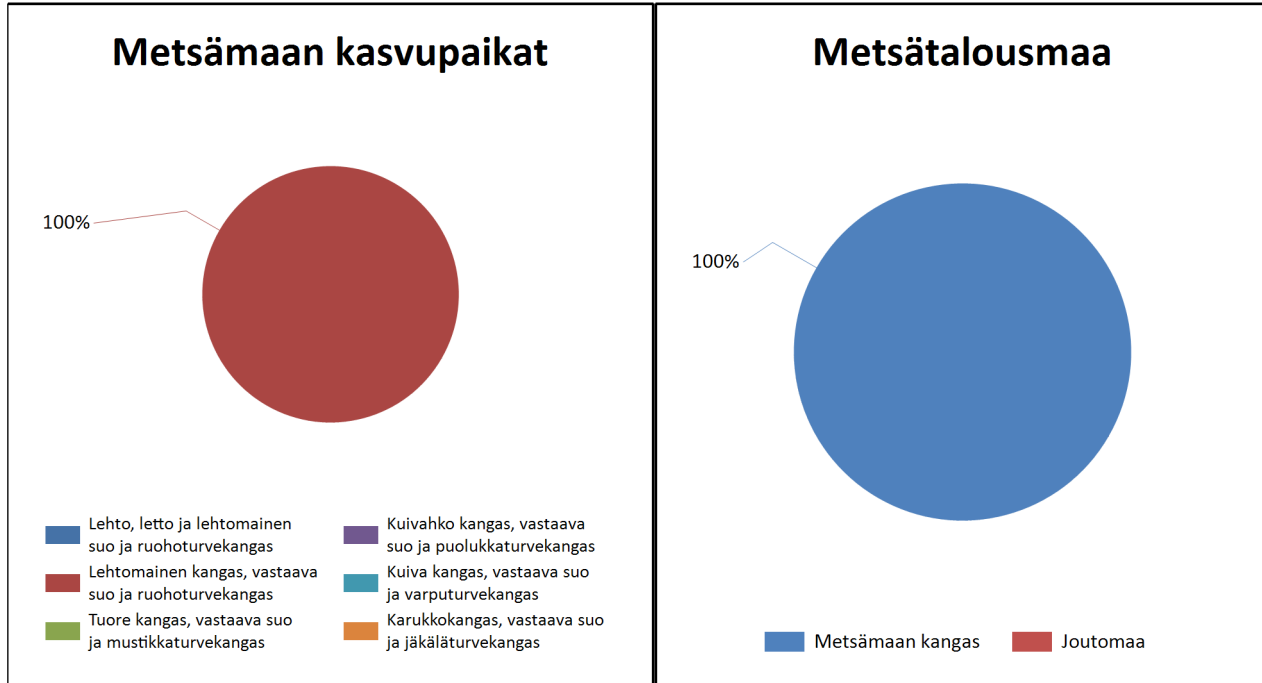
LIKANOTKO

Kunnossapitoluokat



Kunnossapitoluokat	Pinta-ala,		Keski-ikä, vuotta	Puuston keskitilavuus, m ³ /ha
	hehtaaria	%		
Ei hoitoluokkaa	1,1	100%	0	0
Metsätalousmaa yhteensä:	1,1		0	0

Kasvupaikat kangasmailla ja soilla



	Kangasmaat, ha	Suot, ha	Yhteensä, ha
Metsämaan kasvupaikat			
Lehto, letto ja lehtomainen suo ja ruohoturvekangas			0,0
Lehtomainen kangas, vastaava suo ja ruohoturvekangas	1,1		1,1
Tuore kangas, vastaava suo ja mustikkaturvekangas			0,0
Kuivahko kangas, vastaava suo ja puolukkaturvekangas			0,0
Kuiva kangas, vastaava suo ja varputurvekangas			0,0
Karukkokangas, vastaava suo ja jäkäläturvekangas			0,0
Metsämaa yhteensä	1,1	0,0	1,1
Kitu- ja joutomaan kasvupaikat			
Kalliomaa ja hietikko	0,0	0,0	0,0
Lakimetsä ja tunturi	0,0	0,0	0,0
Kitumaa	0,0		0,0
Joutomaa	0,0		0,0
Metsätalousmaa yhteensä	1,1	0,0	1,1

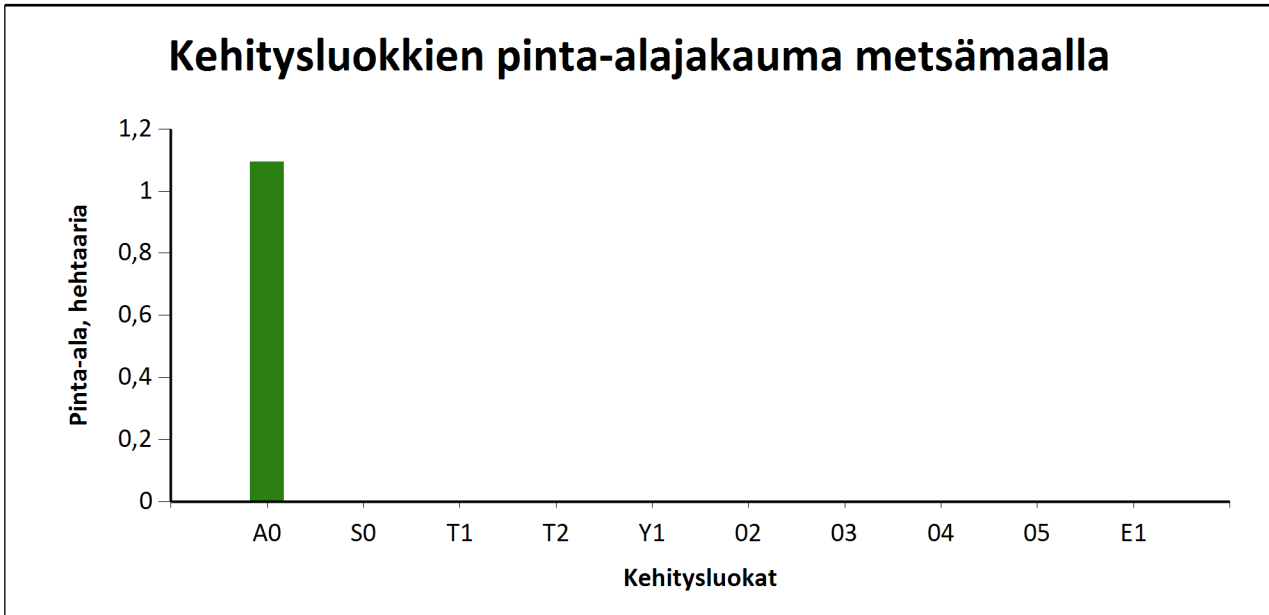
Tällä sivulla esitetyt pinta-alat eivät sisällä teiden, sähkölinjojen ym. kohteiden alle jäävää metsäpinta-alaa.

Kehitysluokat

Puuston keski-ikä metsämaalla 0 vuotta.

Puuston keskitilavuus metsämaalla 0 m³/ha.

Puuston kokonaistilavuus metsämaalla m³.



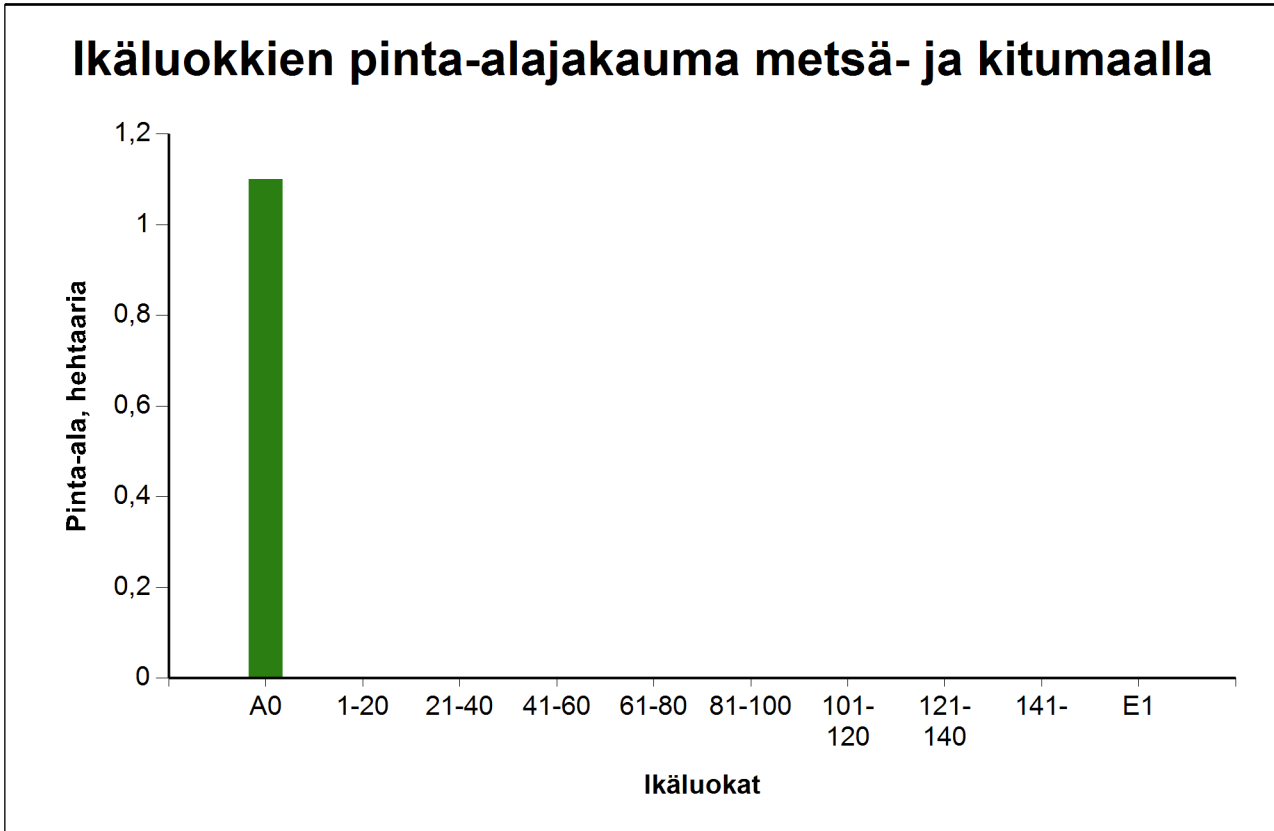
Metsämaan kehitysluokat	Pinta-ala		Keski-ikä, vuotta	Puuston keskitilavuus, m ³ /ha
	ha	%		
A0 - Aukea	1,1	100,0 %	0	0
S0 - Siemenpuumetsikkö		%		
T1 - Taimikko alle 1,3 m		%		
T2 - Taimikko yli 1,3 m		%		
Y1 - Ylispuustoinen taimikko		%		
02 - Nuori kasvatusmetsikkö		%		
03 - Varttunut kasvatusmetsikkö		%		
04 - Uudistuskypsä metsikkö		%		
05 - Suojuspuumetsikkö		%		
E1 - Eri-ikäisrakenteinen metsikkö		%		
Metsämaa yhteensä	1,1	100,0%	0	0
Kitumaa				
Joutomaa				
Muu metsätalousmaa				
Metsätalousmaa yhteensä:	1,1			

Tällä sivulla esitetyt pinta-alat eivät sisällä teiden, sähkölinjojen ym. kohteiden alle jäävää metsäpinta-alaa.

Ikäluokat metsä- ja kitumaalla

Puuston keski-ikä metsä- ja kitumaalla: 0 vuotta

Puuston keskitilavuus metsä- ja kitumaalla: 0 m³/ha



Ikäluokat	Pinta-ala	
	ha	%
A0 - Aukea	1,1	100,0 %
1-20		%
21-40		%
41-60		%
61-80		%
81-100		%
101-120		%
121-140		%
141-		%
E1 - Eri-ikäisrakenteinen metsikkö		%
Yhteensä:	1,1	100,0 %

Tällä sivulla esitetyt pinta-alat eivät sisällä teiden, sähkölinjojen ym. kohteiden alle jäävää metsäpinta-alaa.

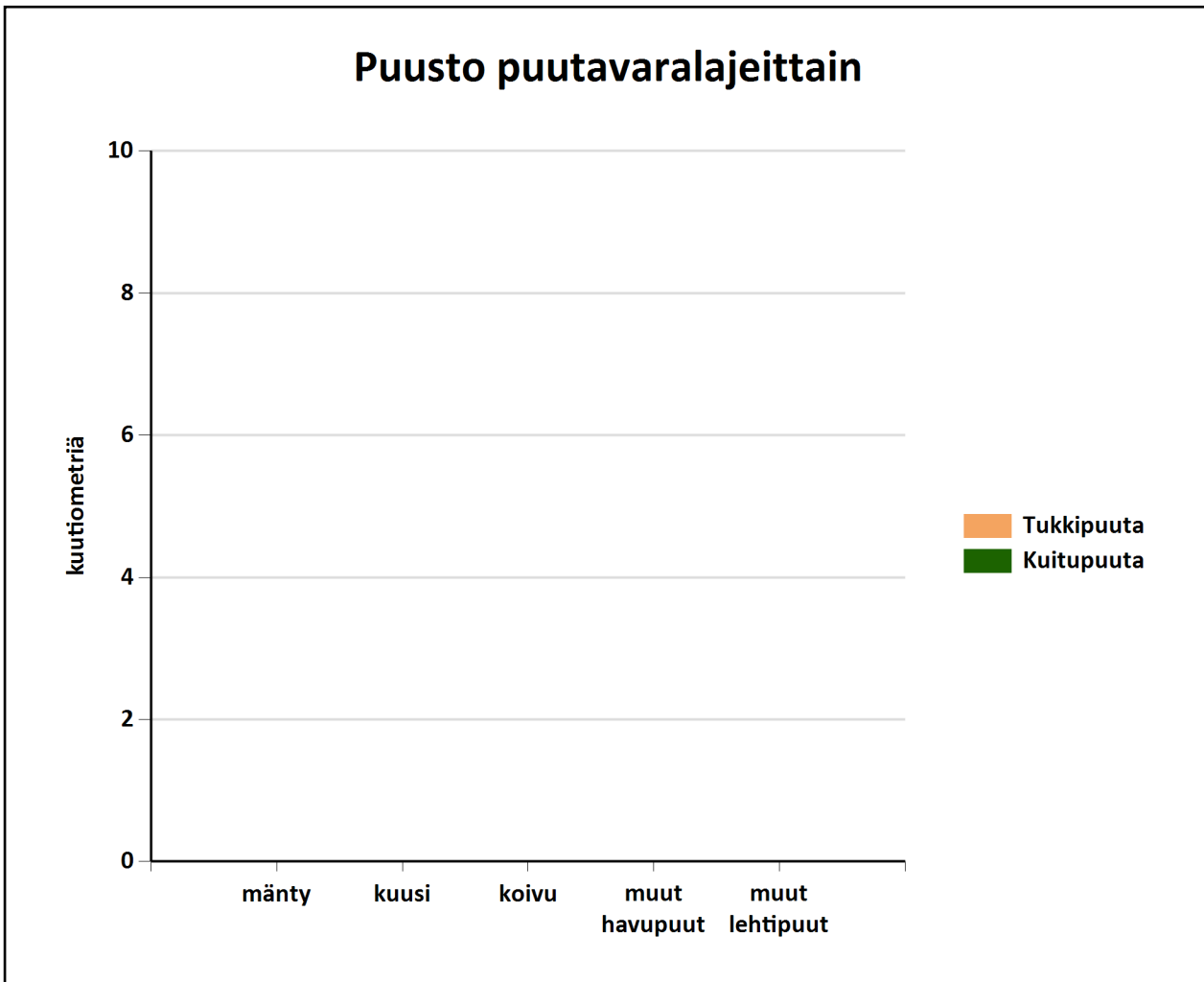
Puustotietojen yhteenveto vuonna 2024

Suunnitelman kokonaispuusto vuonna 2024 on 0 m³, eli keskimäärin 0 m³/ha metsätalousmaalla

Tukkipuuta yhteensä: 0 m³, eli 0 % tilan kokonaispuustosta.

Kuitupuuta yhteensä: 0 m³, eli 0 % tilan kokonaispuustosta.

Muuta runkopuuta yhteensä: 0 m³, eli 0 % tilan kokonaispuustosta.



Metsämaan kehitysluokat	Pinta-ala, ha	Ainespuusto puulajeittain, m ³					Yhteensä, m ³
		mänty	kuusi	koivu	muut havupuut	muut lehtipuut	
A0 - Aukea S0 - Siemenpuumetsikkö Y1 - Ylispuustoinen taimikko Taimikot Ylispuustot T1 - Taimikko alle 1,3 m T2 - Taimikko yli 1,3 m 02 - Nuori kasvatusmetsikkö 03 - Varttunut kasvatusmetsikkö 04 - Uudistus kypsä metsikkö 05 - Suojuspuumetsikkö E1 - Eri-ikäisrakenteinen metsikkö	1,1						
Metsämaa yhteensä: <i>Tukkipuuston osuus metsämaalla, %</i> Kitumaa Joutomaa Muu metsätalousmaa	1,1						
Metsätalousmaa yhteensä:	1,1						

Yllä oleva taulukko sisältää ainespuuston, eli tukki- ja kuitupuun

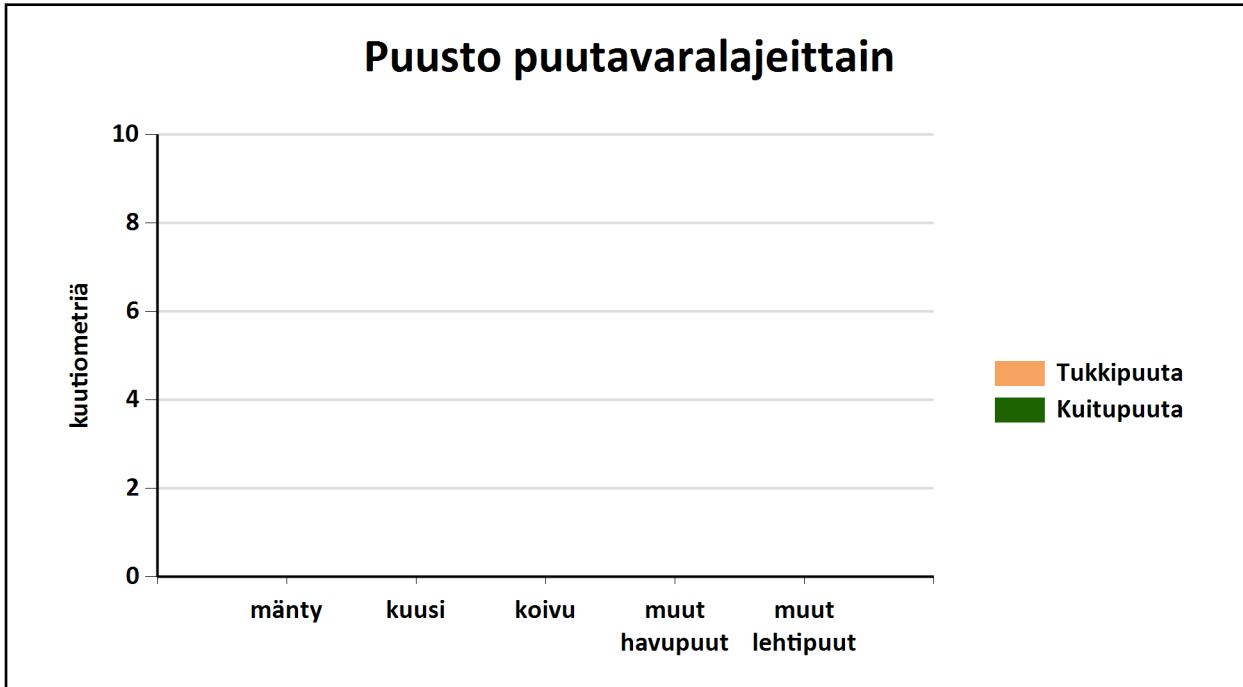
Puustotietojen yhteenveto vuonna 2024

Suunnitelman kokonaispuusto vuonna 2024 on 0 m³, eli keskimäärin 0 m³/ha metsätalousmaalla.

Tukkipuuta yhteensä: 0 m³, eli 0 % kokonaispuustosta.

Kuitupuuta yhteensä: 0 m³, eli 0 % kokonaispuustosta.

Muuta runkopuuta yhteensä: 0 m³, eli 0 % tilan kokonaispuustosta.



	Pinta-ala, ha	Ainespuusto puulajeittain, m ³					Puusto yhteensä, m ³	Puusto m ³ /ha
		mänty	kuusi	koivu	muut havupuut	muut lehtipuut		
Metsämaa yhteensä	1,1							
Tukkipuuta								0
Kuitupuuta								0
Kitumaa								
Joutumaa								
Muu metsätalousmaa								
Metsätalousmaa yhteensä:	1,1	0	0	0	0	0	0	0

Yllä oleva taulukko sisältää ainespuuston, eli tukki- ja kuitupuun

Puuston tilavuus ja kehitysnuste

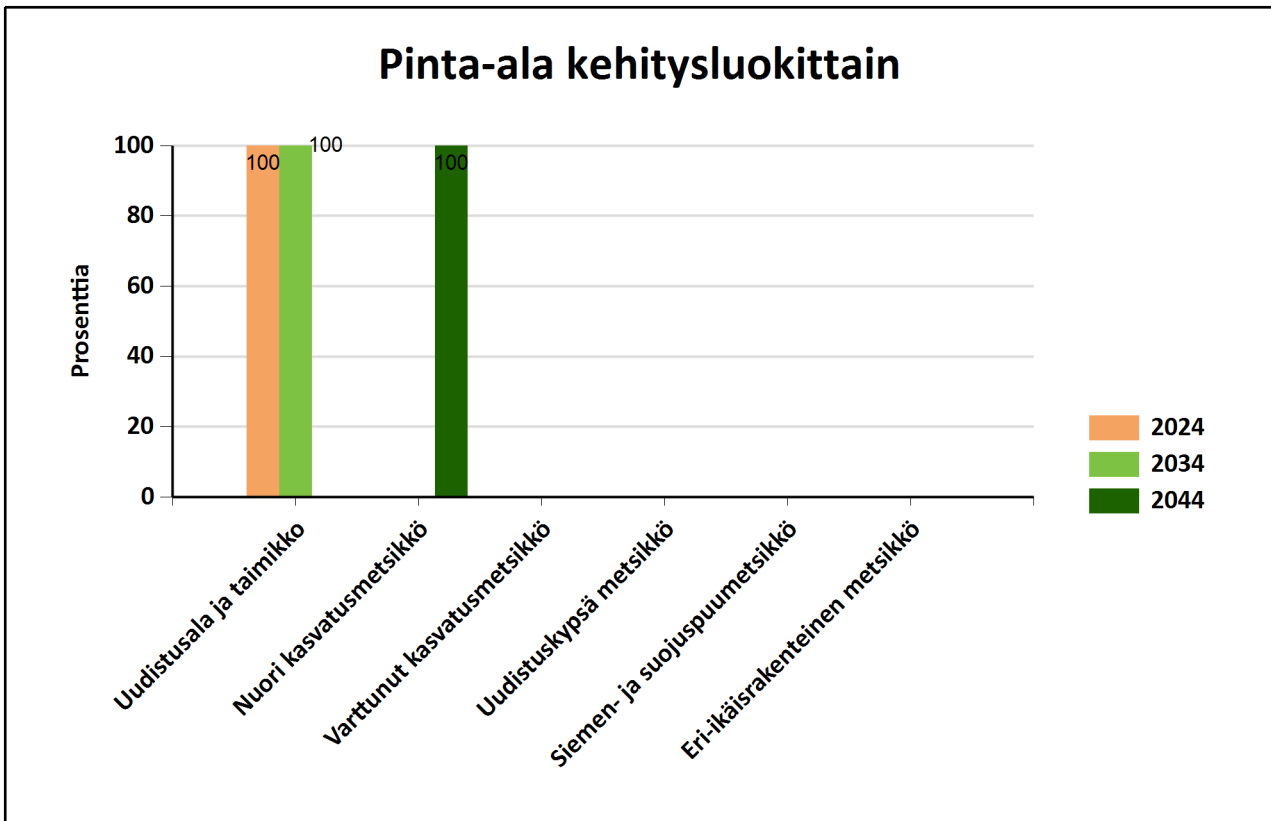
	Nykypuusto	Vuonna 2034	Vuonna 2044
Tukkia, m ³		0	0
Kuitua, m ³		0	51
Muuta runkopuuta, m ³		3	12
Yhteensä, m³		3	63
Keskimäärin, m ³ /ha		3	57

Puuston kasvu metsätalousmaalla

	Nykypuusto	Vuonna 2034	Vuonna 2044
Keskikasvu, m ³ /ha	0,00	1,19	9,96
Kasvu yhteensä, m ³		1	11

Puuston arvo ja arvokasvu metsätalousmaalla

	Nykypuusto	Vuonna 2034	Vuonna 2044
Puuston arvo, €		0	908
Puuston arvokasvu, €/vuosi		0	283
Puuston keskimääräinen arvokasvu, %			31



Metsälain erityisen tärkeät elinympäristöt, METE

Elinympäristö	Kuviot	Kuvioita, kpl	Pinta-ala, ha
Yhteensä:			

Metsäsertifioinnin elinympäristöt

Elinympäristö	Kuviot	Kuvioita, kpl	Pinta-ala, ha
Yhteensä:			

Muut arvokkaat elinympäristöt

Elinympäristö	Kuviot	Kuvioita, kpl	Pinta-ala, ha
Yhteensä:			

Monimuotoisuuden erityiset rakennepiirteet

Elinympäristö	Kuviot
---------------	--------

Luonnonsuojelulain luontotyypit

Elinympäristö	Kuviot	Kuvioita, kpl	Pinta-ala, ha
Yhteensä:			

Luontotiedot kuvioittain

Kuvio	Monimuotoisuustieto/ erityispiirre	Tarkenne	Lisätiedot
Yhteensä			

Kuollut puusto

Kuvio	Puulaji	Tyyppi	Läpimitta (cm)	Tilavuus (m ³ /ha)	Pinta-ala (ha)	Tilavuus kuvioilla (m ³)
Yhteensä						

Metsätuhot ja ravinnetalouden häiriöt

Tuhon aiheuttaja	Havaittu metsätuho	Kuviot	Tuhon voimakkuus	Lisätieto

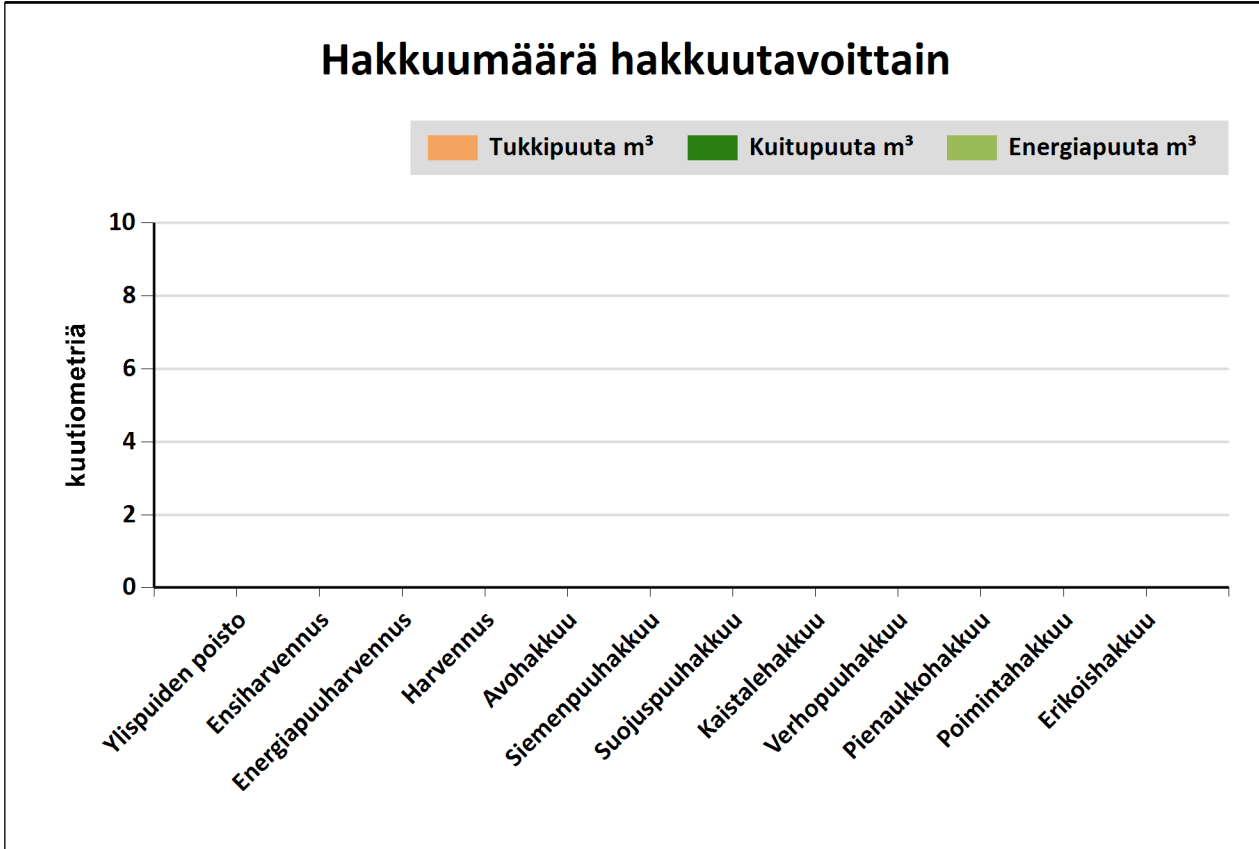
Hakkuumäärä hakkuutavoittain 2024 - 2034

Tässä suunnitelmassa ehdotettujen hakkuiden mukainen kertymä on

vuonna 2024: 0 m³

vuosina 2025-2029: 0 m³

ja vuosina 2030-2034: 0 m³



Hakkuutapa	Pinta-ala, ha	Tukkipuuta m ³	Kuitupuuta m ³	Energiapuuta m ³	Yhteensä, m ³
Ylispuiden poisto					0
Ensiharvennus					0
Energiapuuharvennus					0
Harvennus					0
Avohakkuu					0
Siemenpuuhakkuu					0
Suojuspuuhakkuu					0
Kaistalehakkuu					0
Verhopuuhakkuu					0
Pienaukkohakkuu					0
Poimintahakkuu					0
Erikoishakkuu					0
Yhteensä:					0

Tulot hakkuutavoittain vuosina 2024-2034

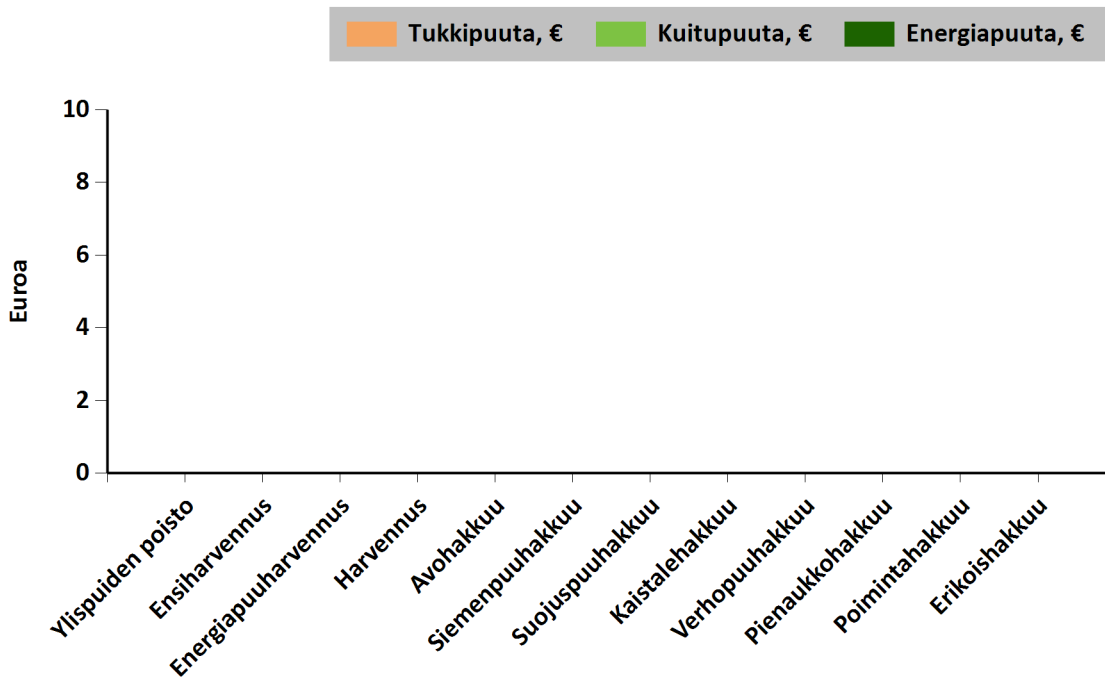
Tässä suunnitelmassa ehdotettujen mukainen kantorahatulo on

vuonna 2024: 0 €

vuosina 2025-2029: 0 €

ja vuosina 2030-2034: 0 €

Hakkuutulot hakkuutavoittain



Hakkuutapa	Pinta-ala, ha	Tukkipuuta, €	Kuitupuuta, €	Energiapuuta, €	Yhteensä, €
Ylispuiden poisto					0
Ensiharvennus					0
Energiapuuharvennus					0
Harvennus					0
Avohakkuu					0
Siemenpuuhakkuu					0
Suojuspuuhakkuu					0
Kaistalehakkuu					0
Verhopuuhakkuu					0
Pienaukkohakkuu					0
Poimintahakkuu					0
Erikoishakkuu					0
Yhteensä					0

Yhteenveto hakkuista

Kiireelliset hakkuut

Hakkuutapa	Pinta-ala, ha	Tulot €	Kuviot, joilla on hakkuuehdotus
Yhteensä			

Hakkuut vuosina 2025-2029

Hakkuutapa	Pinta-ala, ha	Tulot €	Kuviot, joilla on hakkuuehdotus
Yhteensä			

Hakkuut vuosina 2030-2034

Hakkuutapa	Pinta-ala, ha	Tulot €	Kuviot, joilla on hakkuuehdotus
Yhteensä			

Hakkuut 2035 alkaen

Hakkuutapa	Pinta-ala, ha	Tulot €	Kuviot, joilla on hakkuuehdotus
Yhteensä			

Hakkuut kuvioittain

Yhteenveto metsänhoitotöistä

Kiireelliset metsänhoitotyöt

Työlaji	Pinta-ala, ha	Kustannusarvio, €	Kuviot, joilla on metsänhoitotyöehdotus
Laikkumätästys	1,1	438	21
Yhteensä:	1,1	438	

Metsänhoitotyöt vuosina 2025-2029

Työlaji	Pinta-ala, ha	Kustannusarvio, €	Kuviot, joilla on metsänhoitotyöehdotus
Kuusen istutus	1,1	756	21
Mekaaninen heinäntorjunta	1,1	274	21
Yhteensä:	2,2	1030	

Metsänhoitotyöt vuosina 2030-2034

Työlaji	Pinta-ala, ha	Kustannusarvio, €	Kuviot, joilla on metsänhoitotyöehdotus
Taimikon varhaisperkaus	1,1	383	21
Yhteensä:	1,1	383	

Metsänhoitotyöt 2035 alkaen

Työlaji	Pinta-ala, ha	Kustannusarvio, €	Kuviot, joilla on metsänhoitotyöehdotus
Yhteensä:			

Metsänhoitotyöt kuvioittain

Kuvio	Työlaji	Ehdotettu hoitotyövuosi	Pinta-ala, ha	Määrä kpl/g	Kustannus-arvio, €	Lisätiedot
LIKANOTKO 140-406-20-10						
21	Laikkumätästys	2024	1,1		438	
	Kuusen istutus	2025	1,1		756	
	Mekaaninen heinätorjunta	2026	1,1		274	
	Taimikon varhaisperkaus	2031	1,1		383	
Yhteensä			4,4		1 851	

Kuvio luettelo

Kuvio	Pinta-ala, ha	Kiinteistön nimi ja tunnus, pääryhmä, kasvupaikka, maalaji, kehitysluokka, saavutettavuus ja metsikön laatu	Puustotiedot										Toimenpidesuunnitelmat kuviolla
			puulaji	ikä, v	tilavuus m ³ /kuvio	tukkia, m ³ /ha	kuitua, m ³ /ha	läpimitta, cm	pituus, m	runkoluku, kpl/ha	ppa, m ² /ha	kasvu m ³ /ha/v	
21	1,1	LIKANOTKO 140-406-20-10 Metsämaa Lehtomainen kangas, vastaava suo ja ruohoturvekangas Hienojakoinen kangasmaa A0 - Aukea Ei määritelty Ei määritelty											Laikkumätästys 2024, Kuusen istutus 2025, Mekaaninen heinätorjunta 2026, Taimikon varhaisperkaus 2031