

Metsänomistaja:**Toimeksiantaja:**

Kunta	Kylä	Tila	Rn:o	Arvion pinta-ala, ha
KAUHAJOKI	413	HONKALA	1:236	24,46

Arvion laadintatapa: Arvio on laadittu summa-arvomenetelmän mukaisesti. Summa-arvo saadaan laskemalla yhteen maapohjan arvo, taimikoiden arvo, puuston arvo ja odotusarvo. Saadusta summasta tehdään kokonaisarvon korjaus. Kokonaisarvon korjaus on 10-50 % vähennys, joka ottaa huomioon mm. maapohjan, kehitysluokkajakauman, sijainnin ja hakkuumahdollisuudet. Maapohjan ja taimikon arvot sekä odotusarvot ovat Tapio Oy:n taulukoista. Taulukkoarvoista voidaan poiketa perustellusta syystä. Perustelut on kirjattu kuviotietoihin. Käytetyt puun hinnat perustuvat alueellisiin keskikantohintoihin. Arviossa on otettu huomioon vain metsätalouden arvot.

Arvion tarkoitus:

Arviokäynti: 06.05.2024

Lainhuutotodistuksen päivämäärä:

Uudistamisveloitteet:

Lakikohteet:

Muut arvokkaat kohteet:

Arvopäivä: 25.10.2024

Arvion tulos: 97400€

Lisätietoja:

Paikka ja aika

25.10.2024

Laatijan allekirjoitus

Esa Kuoppala

Arvion nimi: Honkala 1:236

Arvioidut tilat		Kunta	Arvion pinta-ala, ha	Kiinteistön kok. ala, ha
HONKALA	232-413-1-236	KAUHAJOKI	24,46	37,94
Yhteensä			24,46	37,94

Yhteenveto	ha	€	€, yht	€/ha
1. Metsämaan arvo	24,47		8 417	344
2. Kitumaan arvo			0	85
3. Joutomaan arvo			0	50
4. Taimikon arvo	0,55		440	800
	m3	€	€, yht	€/ha
5. Puuston arvo			121 028	
5.1 Uudistettavien metsien puuston arvo	689	35 191		
5.2 Kasvatusmetsien puuston arvo	2 294	74 707		
5.3 Kasvatusmetsien puuston odotusarvolisä		11 131		
5.4 Hukkapuu	64			
5.5 Taimikoiden puusto	0			
5.6 Puusto, kitumaa	0	0		
5.7 Puusto, joutomaa	0	0		
6. Metsänhoitokustannukset			0	
7. Arvioitu arvo ilman korjausta			129 885	5 308
Kokonaisarvon korjaus		-25%	-32 471	
8. Arvioitu arvo korjauksen jälkeen			97 414	3 981
Muut kustannukset ja arvot			0	
9. Arvioitu käypä arvo			97 414	3 981

Lisätiedot:

Muut kustannukset ja arvot	€
Yhteensä	

Metsävaran lähde:

Maastoarviointi 05/2024

Erityiskohteet:



--

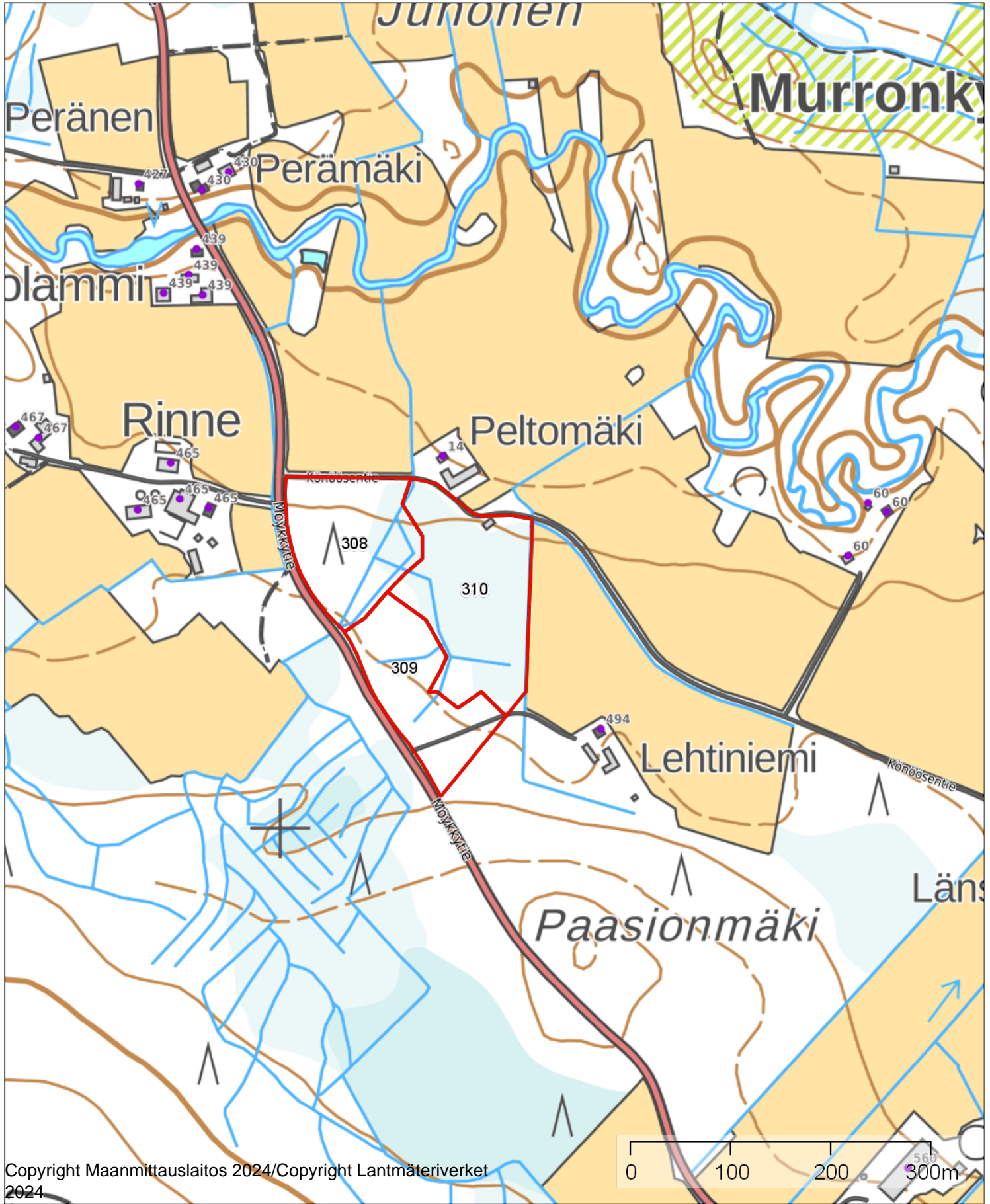
Hinnasto

Nimi: Lakeus 06/2022-05/2023

Puutavaralajien kantohinnat €/m³

	Mäntytukki	Kuusitukki	Koivutukki	Mäntykuitu	Kuusikuitu	Koivukuitu	Muu
Kitumaa	57,97	57,89	36,36	21,07	21,21	20,60	12,00
Nuoret kasvatusmetsät (02)	45,66	42,63	32,16	16,21	14,96	15,11	8,00
Varttuneet kasvatusmetsät (03, E1)	57,97	57,89	36,36	21,07	21,21	20,60	12,00
Uudistuskypsät (Y1, 04, 05, S0)	71,57	72,74	40,88	24,17	24,86	23,83	16,00

Tila-arvio	1:5000		
Kiinteistö: HONKALA 232-413-1-236 Omistaja:		Koordinaatisto	ETRS-TM35FIN
		Keskipiste	(247214, 6920225)
		Tulostettu	25.10.2024



Tila-arvio

1:7500

Kiinteistö: HONKALA 232-413-1-236
Omistaja:



Koordinaatisto

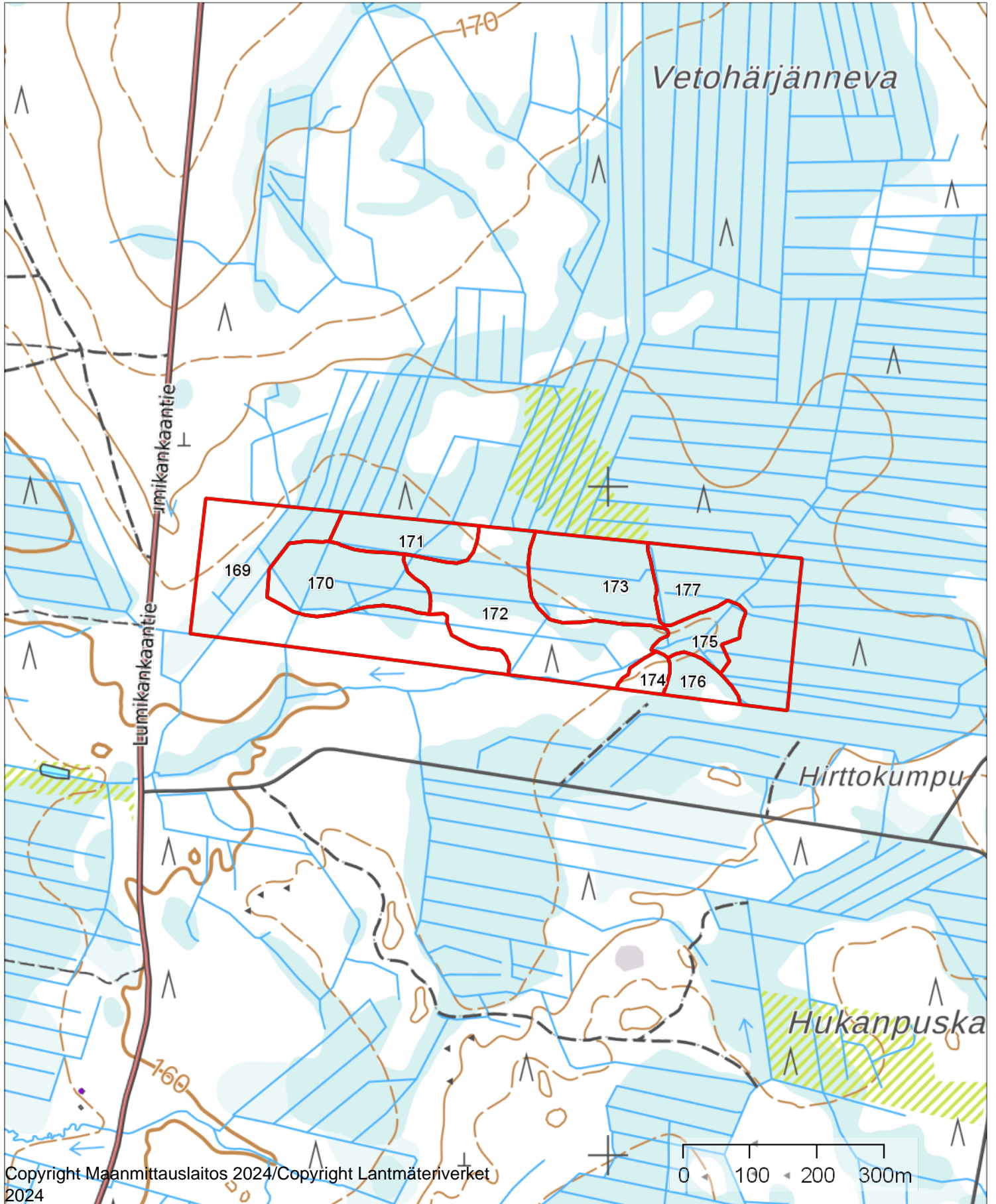
ETRS-TM35FIN

Keskipiste

(248832, 6908823)

Tulostettu

25.10.2024



Lähestymiskartta

1:50000



Kiinteistö: HONKALA 232-413-1-236

O



Koordinaatisto

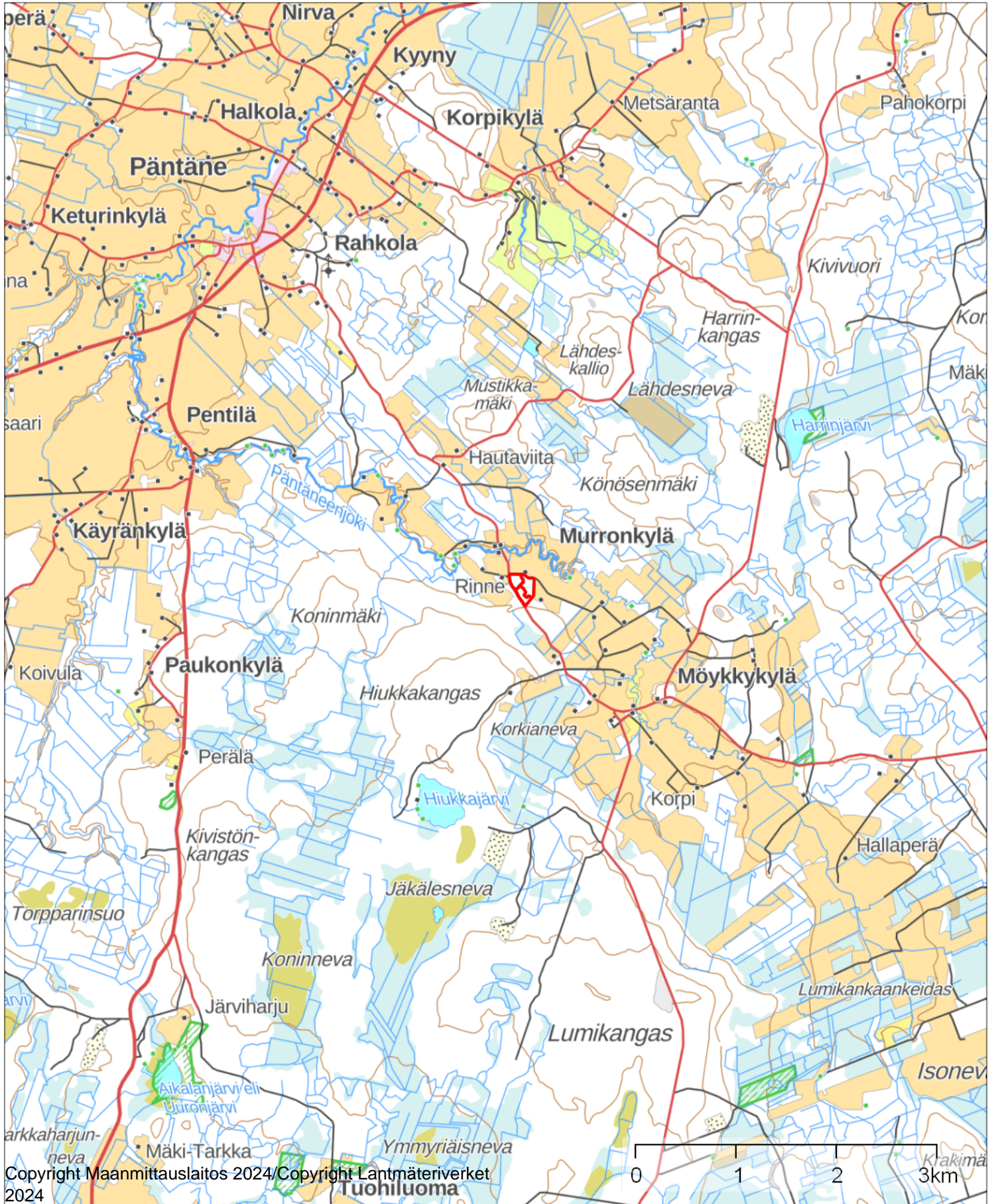
ETRS-TM35FIN

Keskipiste

(246867, 6920044)

Tulostettu

25.10.2024



Lähestymiskartta

1:50000

Metsänhoitoyhdistys
Lakeus



Koordinaatisto

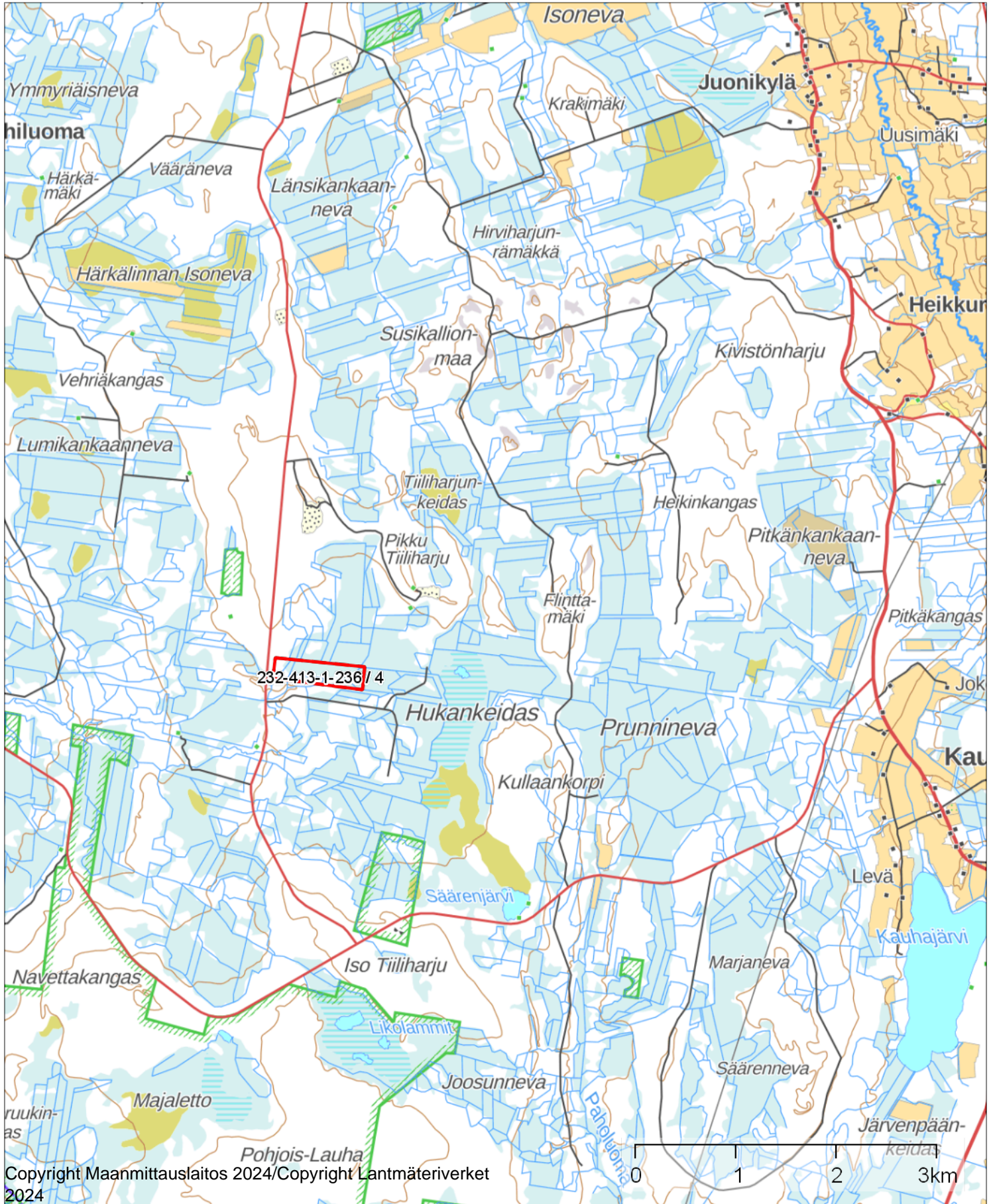
ETRS-TM35FIN

Keskipiste

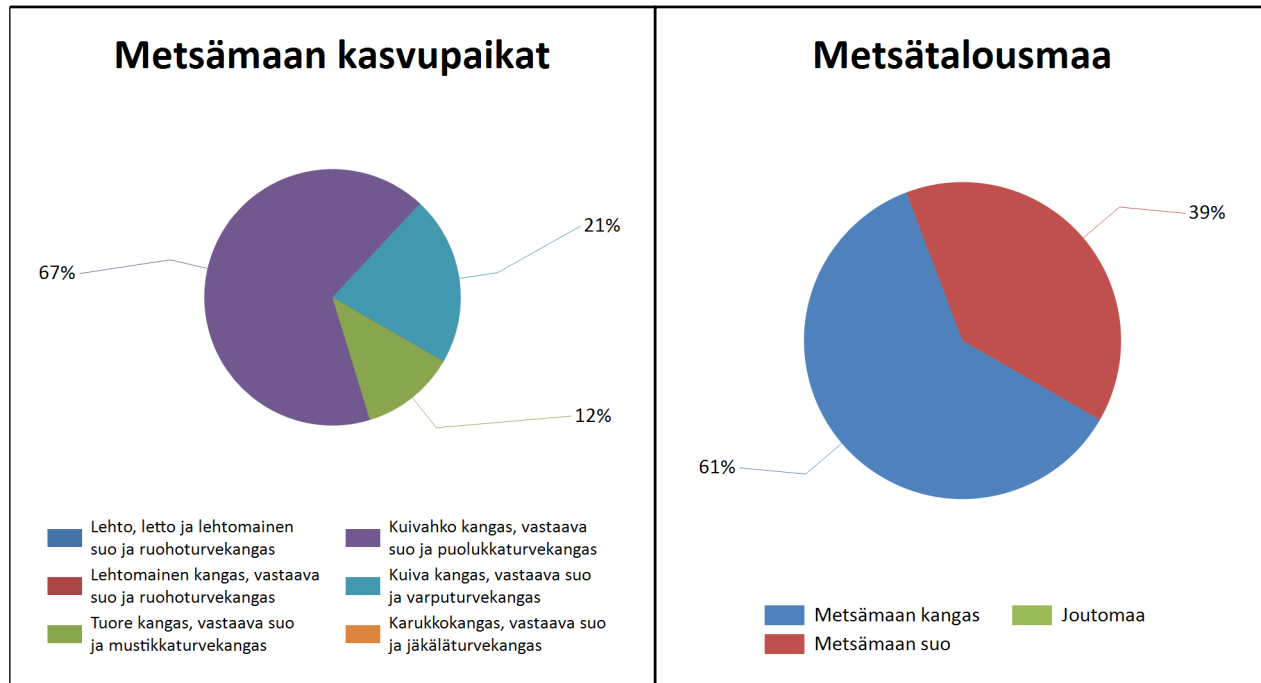
(250594, 6909509)

Tulostettu

25.10.2024



Kasvupaikat kangasmailla ja soilla



	Kangasmaat, ha	Suot, ha	Yhteensä, ha
Metsämaan kasvupaikat			
Lehto, letto ja lehtomainen suo ja ruohoturvekangas			0,0
Lehtomainen kangas, vastaava suo ja ruohoturvekangas			0,0
Tuore kangas, vastaava suo ja mustikkaturvekangas	2,2	0,8	2,9
Kuivahko kangas, vastaava suo ja puolukkaturvekangas	7,5	8,8	16,3
Kuiva kangas, vastaava suo ja varputurvekangas	5,2		5,2
Karukkokangas, vastaava suo ja jäkäläturvekangas			0,0
Metsämaa yhteensä	14,9	9,6	24,5
Kitu- ja joutomaan kasvupaikat			
Kalliomaa ja hietikko	0,0	0,0	0,0
Lakimetsä ja tunturi	0,0	0,0	0,0
Kitumaa	0,0		0,0
Joutomaa	0,0		0,0
Metsätalousmaa yhteensä	14,9	9,6	24,5

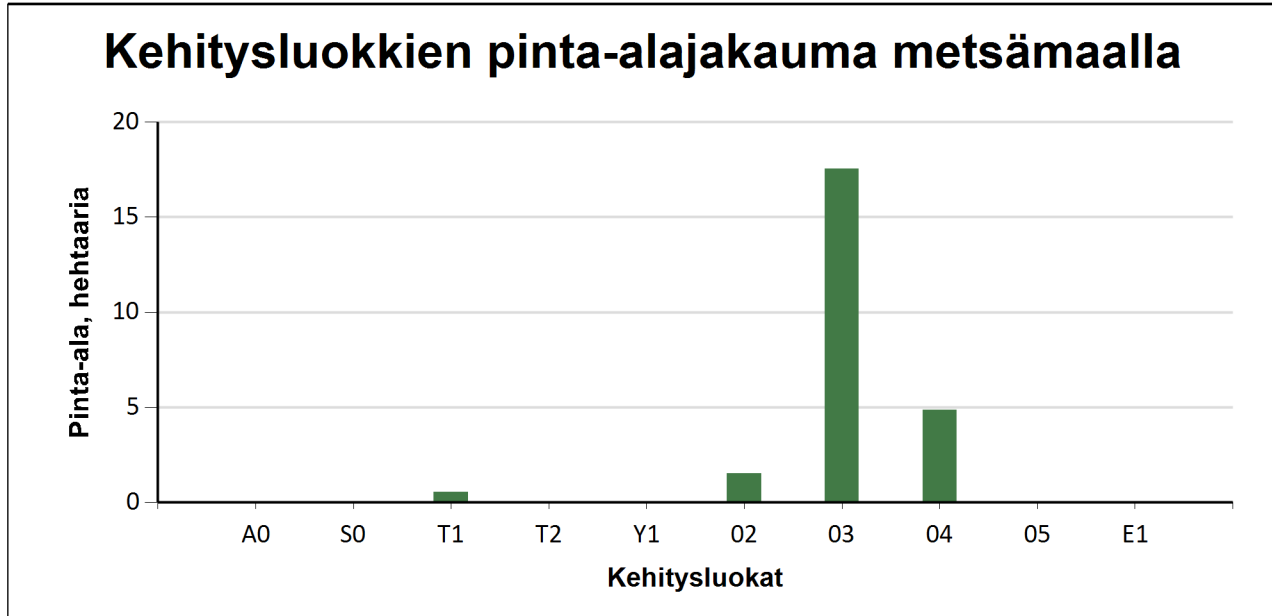
Tällä sivulla esitetyt pinta-alat eivät sisällä teiden, sähkölinjojen ym. kohteiden alle jäävää metsäpinta-alaa.

Kehitysluokat

Puuston keski-ikä metsämaalla 62 vuotta.

Puuston keskitilavuus metsämaalla 130 m³/ha.

Puuston kokonaistilavuus metsämaalla 3 170 m³.



Metsämaan kehitysluokat	Pinta-ala		Keski-ikä, vuotta	Puuston keskitilavuus, m ³ /ha
	ha	%		
A0 - Aukea		%		
S0 - Siemenpuumetsikkö		%		
T1 - Taimikko alle 1,3 m	0,5	2,2 %	3	10
T2 - Taimikko yli 1,3 m		%		
Y1 - Ylispuustoinen taimikko		%		
O2 - Nuori kasvatusmetsikkö	1,5	6,2 %	27	92
O3 - Varttunut kasvatusmetsikkö	17,5	71,7 %	59	133
O4 - Uudistuskypsä metsikkö	4,8	19,8 %	88	144
O5 - Suojuspuumetsikkö		%		
E1 - Eri-ikäisrakenteinen metsikkö		%		
Metsämaa yhteensä	24,5	100,0%	62	130
Kitumaa				
Joutumaa				
Muu metsätalousmaa				
Metsätalousmaa yhteensä:	24,5			

Tällä sivulla esitetyt pinta-alat eivät sisällä teiden, sähkölinjojen ym. kohteiden alle jäävää metsäpinta-alaa.

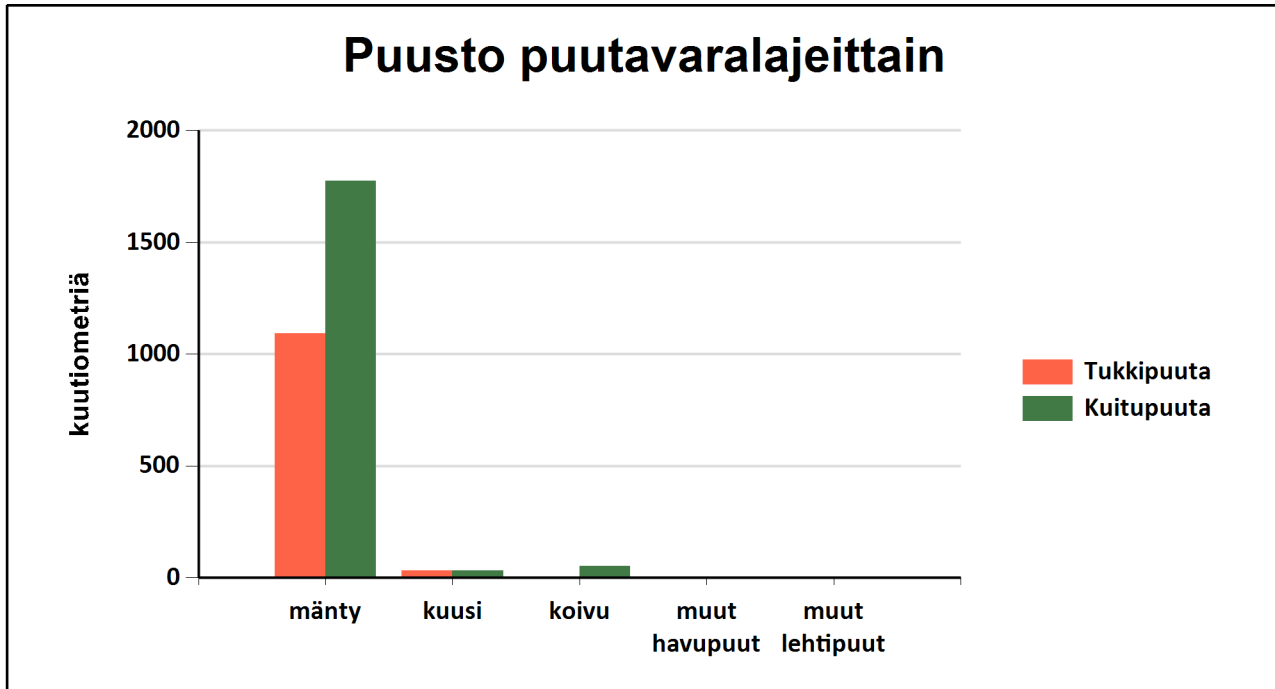
Puustotietojen yhteenveto vuonna 2024

Suunnitelman kokonaispuusto vuonna 2024 on 3170 m³, eli keskimäärin 130 m³/ha metsätalousmaalla.

Tukkipuuta yhteensä: 1124 m³, eli 35 % kokonaispuustosta.

Kuitupuuta yhteensä: 1859 m³, eli 59 % kokonaispuustosta.

Muuta runkopuuta yhteensä: 64 m³, eli 2 % tilan kokonaispuustosta.



	Pinta-ala, ha	Ainespuusto puulajeittain, m ³					Puusto yhteensä, m ³	Puusto m ³ /ha
		mänty	kuusi	koivu	muut havupuut	muut lehtipuut		
Metsämaa yhteensä	24,5							
Tukkipuuta		1092	32	0			1124	46
Kuitupuuta		1732	32	52			1817	74
Kitumaa								
Joutomaa								
Muu metsätalousmaa								
Metsätalousmaa yhteensä:	24,5	2824	64	52	0	0	2941	120

Yllä oleva taulukko sisältää ainespuuston, eli tukki- ja kuitupuun

Perustiedot

Kiinteistötunnus:	232-413-1-236	Rekisteröintipvm:	21.5.1968
Nimi:	HONKALA	Kokonaispinta-ala:	38,59 ha
Rekisteriyksikkölaji:	Tila	Maapinta-ala:	38,59 ha
Kunta:	Kauhajoki (232)	Palstojen lukumäärä:	4
Arkistoviite:	6:688		

Muodostumistiedot

Kiinteistötoimitus tai viranomaispäätös: Lohkominen Rekisteröintipvm: 21.5.1968	
Rekisteriyksiköt ja määräalat, joista tämä rekisteriyksikkö on muodostunut:	
Rekisteriyksiköstä: 232-413-1-202 HONKALA	Maapinta-ala (ha) 38,5900
Muodostumishetken pinta-ala yhteensä (ha):	38,5900

Erottamattomat määräalat ja erillisinä luovutetut yhteisalueosuudet

1) 232-413-1-236-M601	Alkuperäinen saanto: 9.10.2024	Rekisteröintipvm: 11.10.2024
-----------------------	--------------------------------	------------------------------

Kaavat ja rakennuskiellot

Rasitteet, käyttöoikeudet ja käyttörajoitukset

1) Tioikeus (000-2008-K17657) / Leveys: 6 m	Rekisteröintipvm: 23.4.2008 Voimaantulopvm: 12.9.1989
Arkistoviite: 6:940+K Oikeutetut: <u>232-413-1-236 HONKALA</u> Rasitetut: 232-413-1-83 VETOHÄRKÄ	
2) Tioikeus (000-2009-K8165) Juhoosen yksityistie	Rekisteröintipvm: 19.2.2009 Voimaantulopvm: 7.7.1964
Arkistoviite: tielautakunta Oikeutetut: Yksityistien tiekunnan osakkaat Rasitettu: <u>232-413-1-236 HONKALA</u>	
3) Tioikeus (000-2009-K10306) Könöösen yksityistie Tioikeus /2	Rekisteröintipvm: 3.3.2009 Voimaantulopvm: 7.3.1983
Arkistoviite: tielautakunta Oikeutetut: Yksityistien tiekunnan osakkaat Rasitettu: <u>232-413-1-236 HONKALA</u>	
4) Tioikeus (000-2011-K14863) / Leveys: 8 m	Rekisteröintipvm: 16.4.2011
Arkistoviite: MMLm/5759/33/2010 Oikeutetut: <u>232-413-1-236 HONKALA</u> Rasitetut: 232-413-1-385 KIMPPA, 232-413-1-1095 MÄKI	

5) Maantien suoja-alue (000-2010-K22588)	Rekisteröintipvm: 16.1.2013
Arkistoviite: MMLm/8673/33/2006 Rasitettu: <u>232-413-1-236 HONKALA</u>	
6) Maantien suoja-alue (000-2010-K22594)	Rekisteröintipvm: 16.1.2013
Arkistoviite: MMLm/8673/33/2006 Rasitettu: <u>232-413-1-236 HONKALA</u>	
7) Maantien suoja-alue (000-2010-K22631)	Rekisteröintipvm: 16.1.2013
Arkistoviite: MMLm/8673/33/2006 Rasitettu: <u>232-413-1-236 HONKALA</u>	

Osuudet yhteisiin alueisiin ja erityisiin etuuksiin

1) Yhteinen vesialue 232-876-1-0 Yhteinen vesialue	Rekisteröintipvm: 18.7.1988 Osuuden suuruus: 0,009875 / 30,620945
--	--

Kiinteistötoimitukset ja viranomaispäätökset

1) Yleisen tien rajaaminen ja liittäminen Arkistoviite: 232:2001:47 Muut kohdeyksiköt: 232-895-2-17 Möykky	Rekisteröintipvm: 18.8.2001
2) Rajamerkkien siirto Arkistoviite: 232:2001:47	Rekisteröintipvm: 18.8.2001
3) Yksityistietoimitus Arkistoviite: MMLm/5759/33/2010	Rekisteröintipvm: 16.4.2011

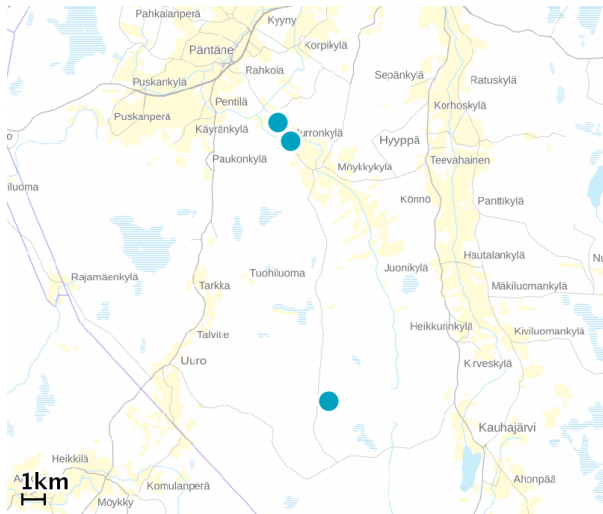
Muita tietoja

1) Kartatta

Tulostettu kiinteistötietojärjestelmästä 14.10.2024.

Kiinteistörekisterin tiedoissa voi olla puutteita ja epätarkkuuksia.
Rekisteritiedoista katso tarkemmin www.maanmittauslaitos.fi/rekisteritiedot.

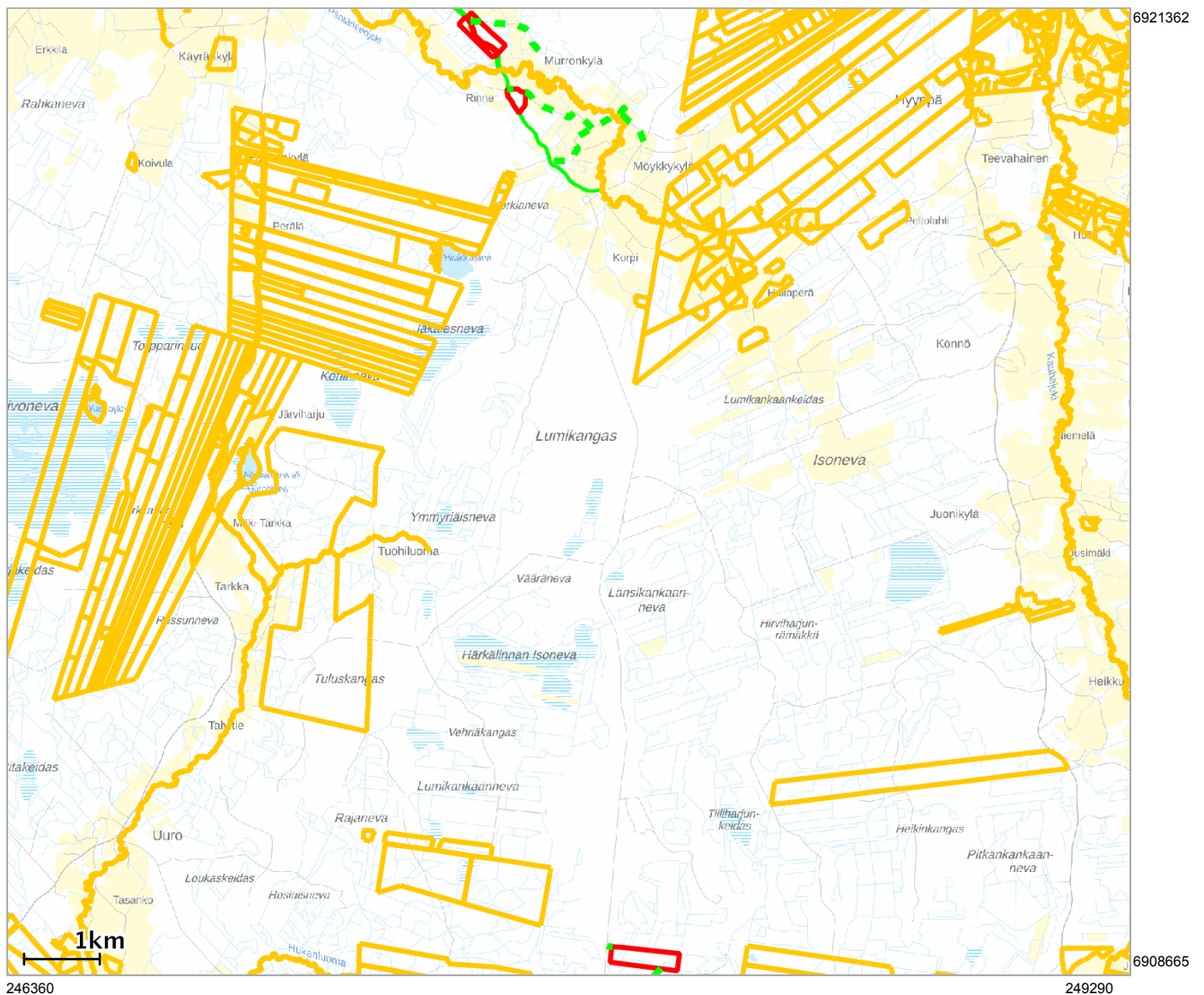
Lähestymiskartta



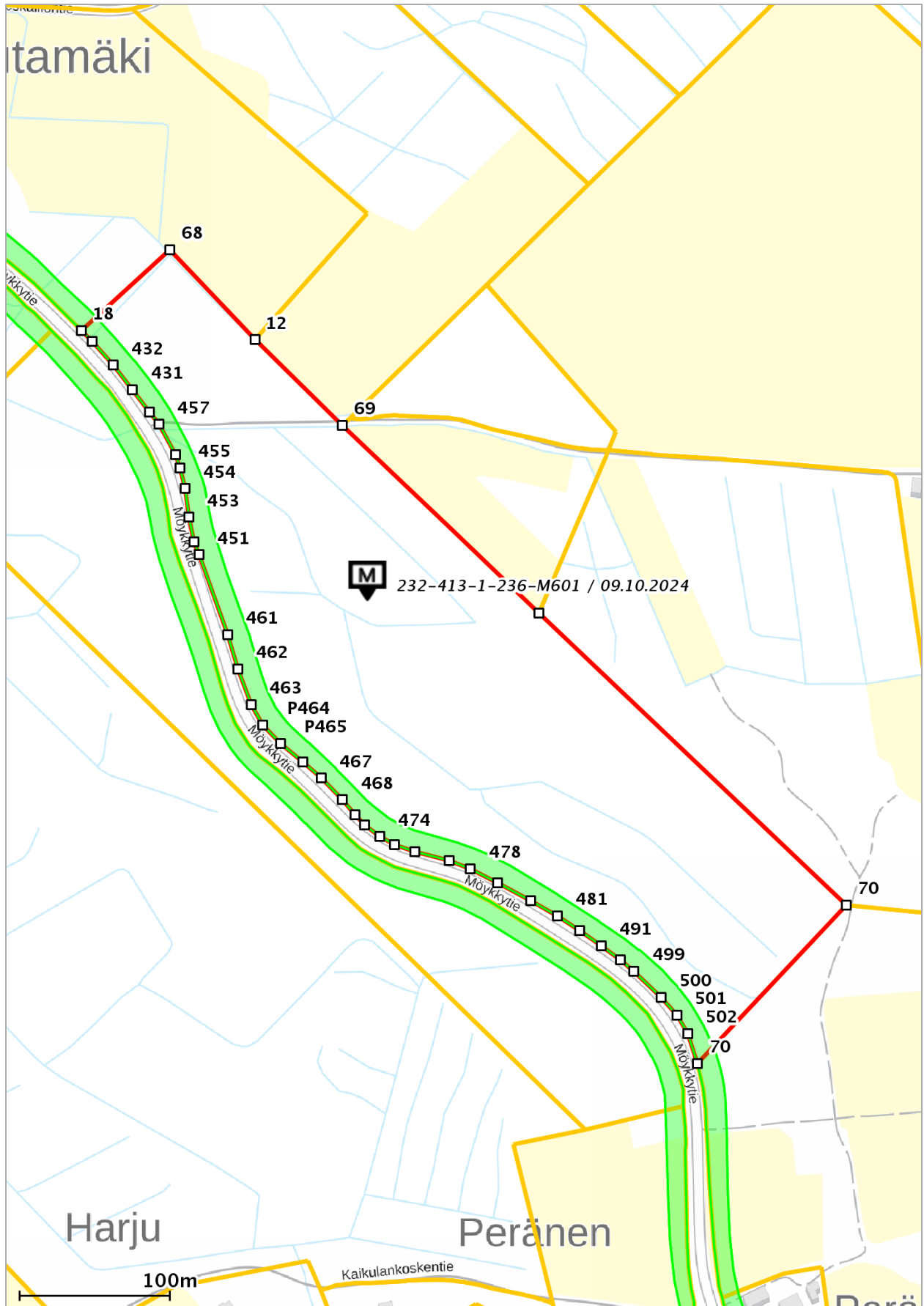
Perustiedot

Kiinteistötunnus :	232-413-1-236
Nimi :	HONKALA
Rekisteriyksikkölaji :	Tila
Palstojen määrä :	4
Kunta :	Kauhajoki (232)
Arkistoviite :	6:688
Kaavan mukainen käyttötarkoitus :	
Rekisteröintipvm :	21.05.1968
Kokonaispinta-ala :	38.59 ha
Olotila :	Voimassaoleva

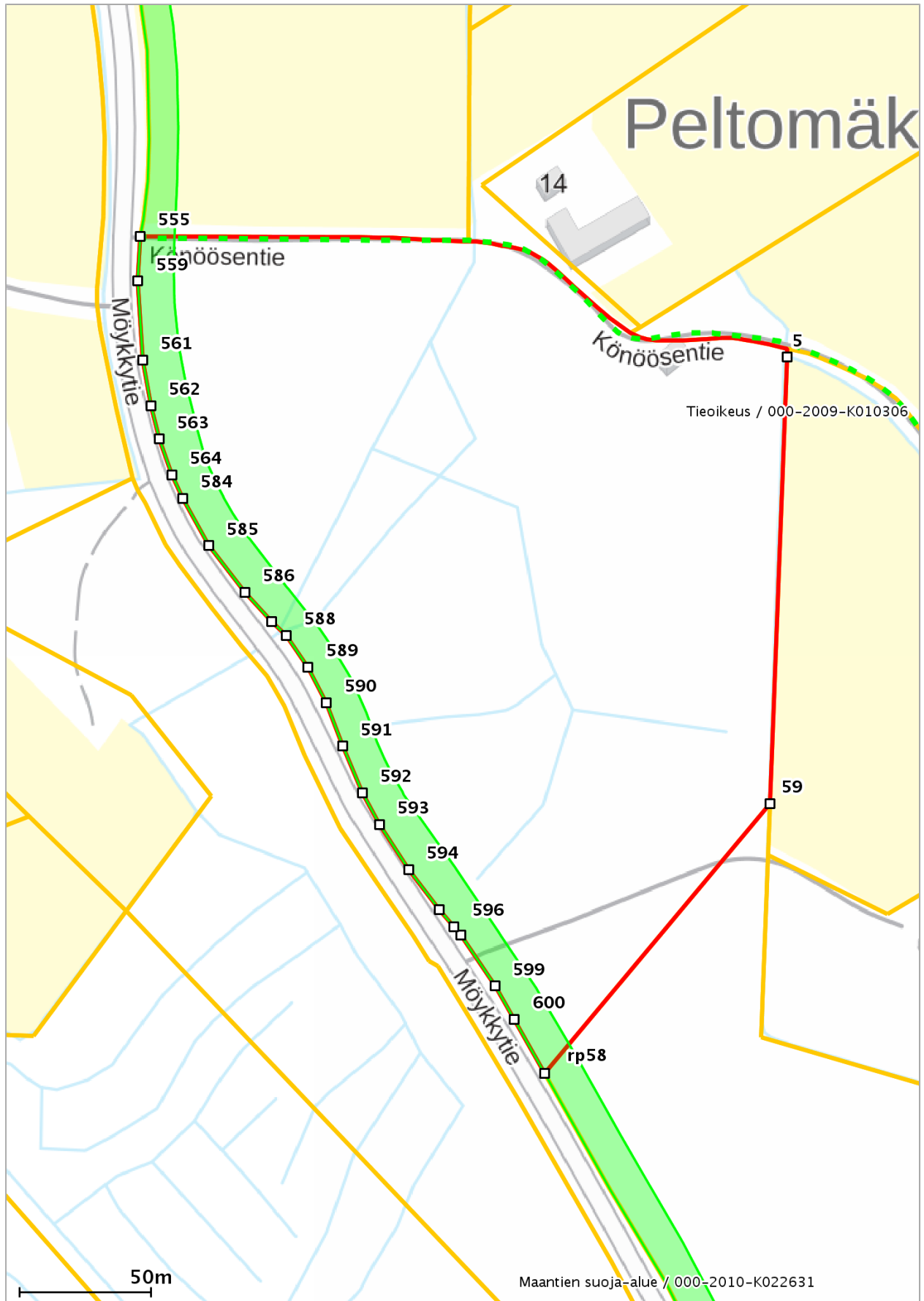
Kiinteistö kartalla



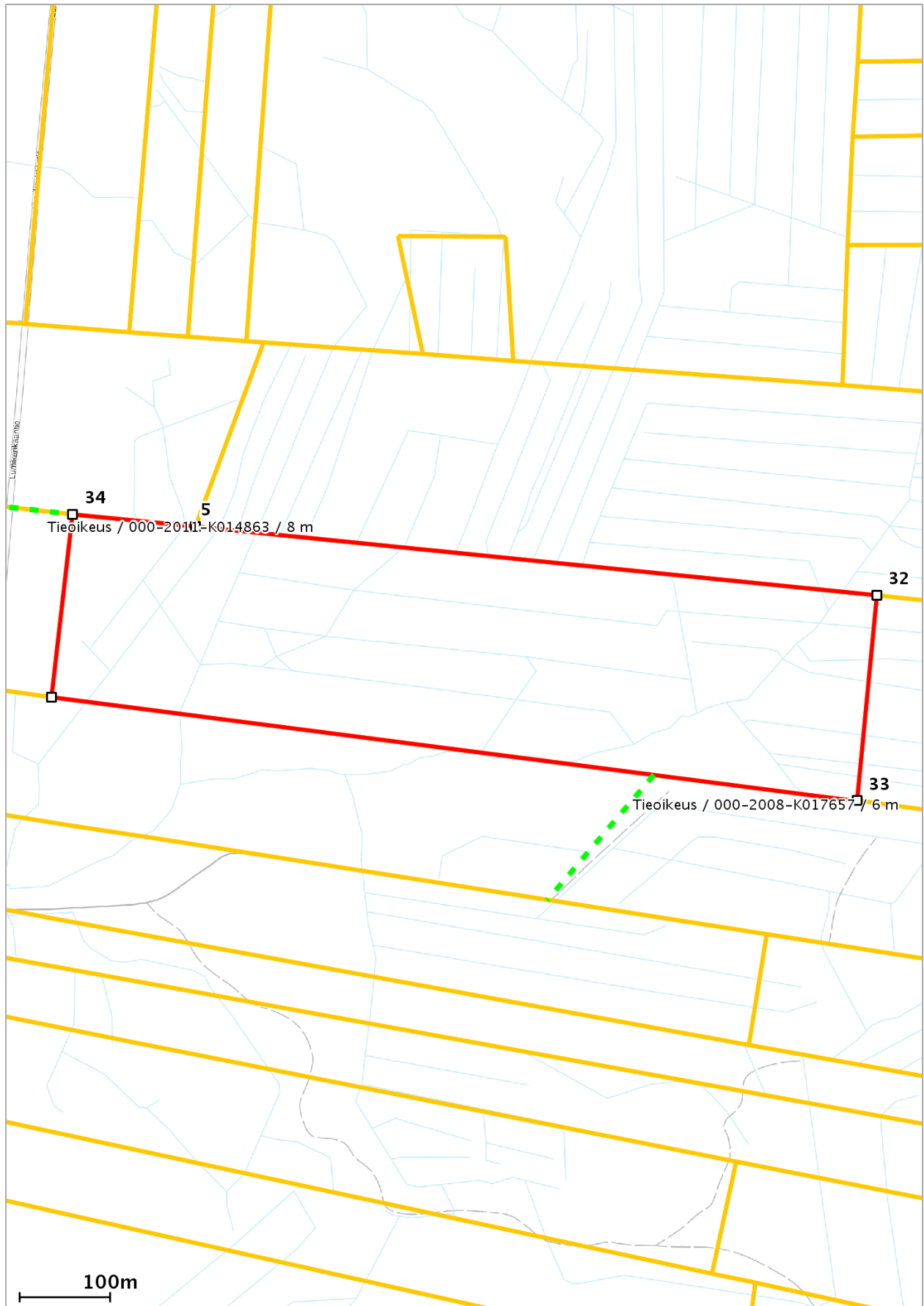
Tämä raportti on Suomen Asiakastieto Oy:n muodostama. Raportin tiedot perustuvat Maanmittauslaitoksen Kiinteistötietojärjestelmän ajantasaisiin rekisteritietoihin. Raportilla ei kuitenkaan ole samanlaista julkista luotettavuutta kuin virallisilla kiinteistötietodokumenteilla. Kiinteistörekisterin tiedoissa voi olla epätarkkuuksia. Kiinteistön tarkka alueellinen ulottuvuus selviää toimitusasiakirjoista ja maastosta. Taustakartta on viitteellinen. Karttatulosteella näytetään kiinteistöä koskevat käyttöoikeusyksiköt, joiden sijaintitieto on merkitty kartan rajaamalle alueelle. Kartat © MML, kunnat.



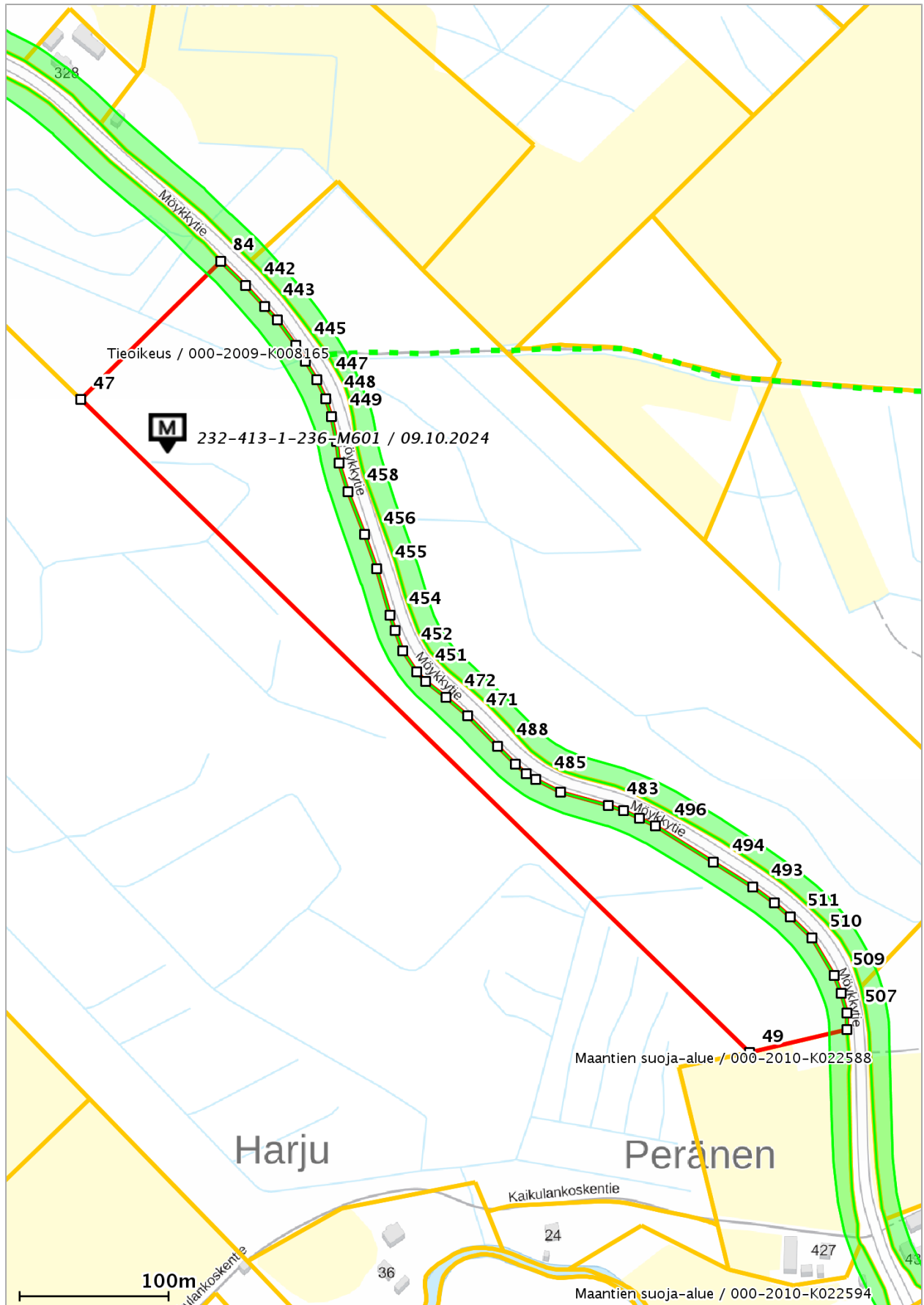
Tämä raportti on Suomen Asiakastieto Oy:n muodostama. Raportin tiedot perustuvat Maanmittauslaitoksen Kiinteistötietojärjestelmän ajantasaisiin rekisteritietoihin. Raportilla ei kuitenkaan ole samanlaista julkista luotettavuutta kuin virallisilla kiinteistötietodokumenteilla. Kiinteistörekisterin tiedoissa voi olla epätarkkuuksia. Kiinteistön tarkka alueellinen ulottuvuus selviää toimitusasiakirjoista ja maastosta. Taustakartta on viitteellinen. Karttatulosteella näytetään kiinteistöä koskevat käyttöoikeusyksiköt, joiden sijaintitieto on merkitty kartan rajaamalle alueelle. Kartat © MML, kunnat.



Tämä raportti on Suomen Asiakastieto Oy:n muodostama. Raportin tiedot perustuvat Maanmittauslaitoksen Kiinteistötietojärjestelmän ajantasaisiin rekisteritietoihin. Raportilla ei kuitenkaan ole samanlaista julkista luotettavuutta kuin virallisilla kiinteistötietodokumenteilla. Kiinteistörekisterin tiedoissa voi olla epätarkkuuksia. Kiinteistön tarkka alueellinen ulottuvuus selviää toimitusasiakirjoista ja maastosta. Taustakartta on viitteellinen. Karttatulosteella näytetään kiinteistöä koskevat käyttöoikeusyksiköt, joiden sijaintitieto on merkitty kartan rajaamalle alueelle. Kartat © MML, kunnat.



Tämä raportti on Suomen Asiakastieto Oy:n muodostama. Raportin tiedot perustuvat Maanmittauslaitoksen Kiinteistötietojärjestelmän ajantasaisiin rekisteritietoihin. Raportilla ei kuitenkaan ole samanlaista julkista luotettavuutta kuin virallisilla kiinteistötietodokumenteilla. Kiinteistörekisterin tiedoissa voi olla epätarkkuuksia. Kiinteistön tarkka alueellinen ulottuvuus selviää toimitusasiakirjoista ja maastosta. Taustakartta on viitteellinen. Karttatulosteella näytetään kiinteistöä koskevat käyttöoikeusyksiköt, joiden sijaintitieto on merkitty kartan rajaamalle alueelle. Kartat © MML, kunnat.



Tämä raportti on Suomen Asiakastieto Oy:n muodostama. Raportin tiedot perustuvat Maanmittauslaitoksen Kiinteistötietojärjestelmän ajantasaisiin rekisteritietoihin. Raportilla ei kuitenkaan ole samanlaista julkista luotettavuutta kuin virallisilla kiinteistötietodokumenteilla. Kiinteistörekisterin tiedoissa voi olla epätarkkuuksia. Kiinteistön tarkka alueellinen ulottuvuus selviää toimitusasiakirjoista ja maastosta. Taustakartta on viitteellinen. Karttatulosteella näytetään kiinteistöä koskevat käyttöoikeusyksiköt, joiden sijaintitieto on merkitty kartan rajaamalle alueelle. Kartat © MML, kunnat.