

HAARALANKANGAS 182-432-11-11 ja PIKKU-MUSTA 182-418-2-105

Keski-Suomessa, Jämsänkoskelta noin 5 km Mänttään johtavan tien varrella on nyt myynnissä suurehko metsäpalsta sekä pari kilometriä pohjoisempana, toinen pieni metsäpalsta.

Noin 71 ha:n kokoinen 182-432-11-11 HAARALANKANGAS - tila on parhaassa arvokasvuvaiheessa. Tila rajoittuu länsireunaltaan Mäntäntiehen (tie nro 56) ja pohjoisessa Kantalanraitti yksityistiehen. Tilan eteläraja on juuri tehdyn lohkomisen jäljiltä avattu ja kepitetty.

HAARALANKANGAS on pientä 0,3 ha:n suota lukuunottamatta kokonaan metsämaata. Maapohjat jakaantuvat pääosin puoliksi tuoreisiin ja kuivahkoihin kankaisiin.

Noin puolet HAARALANKANGAAN pinta-alasta on varttunutta ja nuorta kasvatusmetsää ja kolmannes uudistuskypsää metsää. Siemenpuumetsikköä on 8 ha:n alalla. T2-taimikkoa on reilun hehtaarin verran.

Kokonaispuuston määrä on HAARALANKANGAAN tilalla noin 10 427 m³, josta tukkipuun osuus on 46%. Puuston keskitilavuus metsätalousmaalla on keskimäärin 149 m³/ha. Arvioidut hakkuutulot vuosille 2025-2034 ovat 70 965 euroa.

HAARALANKANGAS- tila sijaitsee osittain pohjavesialueella. Kuvioilla 16 ja 17 on havaittu lievää männyn tyvitervastautia.

Pienempi palsta 182-418-2-105 PIKKU-MUSTA, on kooltaan noin 2,4 ha ja sijaitsee Mustinganjärven rannalla. Tilan puusto on kokonaan uudistuskypsää. Maapohja on tuoretta kangasta.

Kokonaispuuston määrä on PIKKU_MUSTA- tilalla noin 717 m³, josta tukkipuun osuus on 72%. Puuston keskitilavuus metsätalousmaalla on keskimäärin 292 m³/ha. Arvioidut hakkuutulot vuosille 2025-2029 ovat 33 220 euroa.

Metsäavain Oy | Elmeri Jurvanen, p. 0400 734 903, on laatinut HAARALANKANGAS- ja PIKKU-MUSTA- tilosta maastoinventoidun metsäarvion 15.12.2024.

METSÄARVIO ja kiinteistörekisteriote löytyvät Sp-Kodin myynti-ilmoituksen (<https://spkoti.fi/kohde/20464724>) kohdasta 'Lisätietolinkit'.

Molemmat kohteet myydään TARJOUSAIKAKAUPPANA. Tarjoukset pyydetään jättämään 5.2.2025 klo 16 mennessä.

Voit tehdä ostotarjouksen:

A) molemmista tiloista yhteensä (73,63 ha), metsätalousarvo 715 800



euroa

B) vain HAARALANKANGAS- tilasta (71,19 ha), metsätalousarvo 675 200

euroa

C) vain PIKKU-MUSTA- tilasta (2,44 ha), metsätalousarvo 40 600 euroa.

Ilmoita ostotarjouksessa, mitä kohdetta (A, B vai C) tarjouksesi koskee.

OSTOTARJOUSLOMAKE löytyy Sp-Kodin myynti-ilmoituksesta (<https://spkoti.fi/kohde/20464724/>) klikkaamalla 'Tee ostotarjous kohteesta'- painiketta.

Kohteet myydään rasisuksista vapaana. Voit tarjota kohteesta hintapyyntöä vähemmän tai enemmän.

Annan mielelläni lisätietoja:

Jussi Salomäki | Metsäasiantuntija, Kaupanvahvistaja LKV

Sp-Koti Metsä Kauppakatu 23 40100 Jyväskylä

029 7031 0520 | jussi.salomaki@spkoti.fi



29.12.2024 | Versio 2 | Luotu 29.12.2024

Kohdenumero 20464724

Toivila, Mäntäntie 230 , 42300 Jämsänkoski

Metsätila, 73,63 ha

HINTA

Myyntihinta
715 800,00 €

Maksutapa
Käteinen

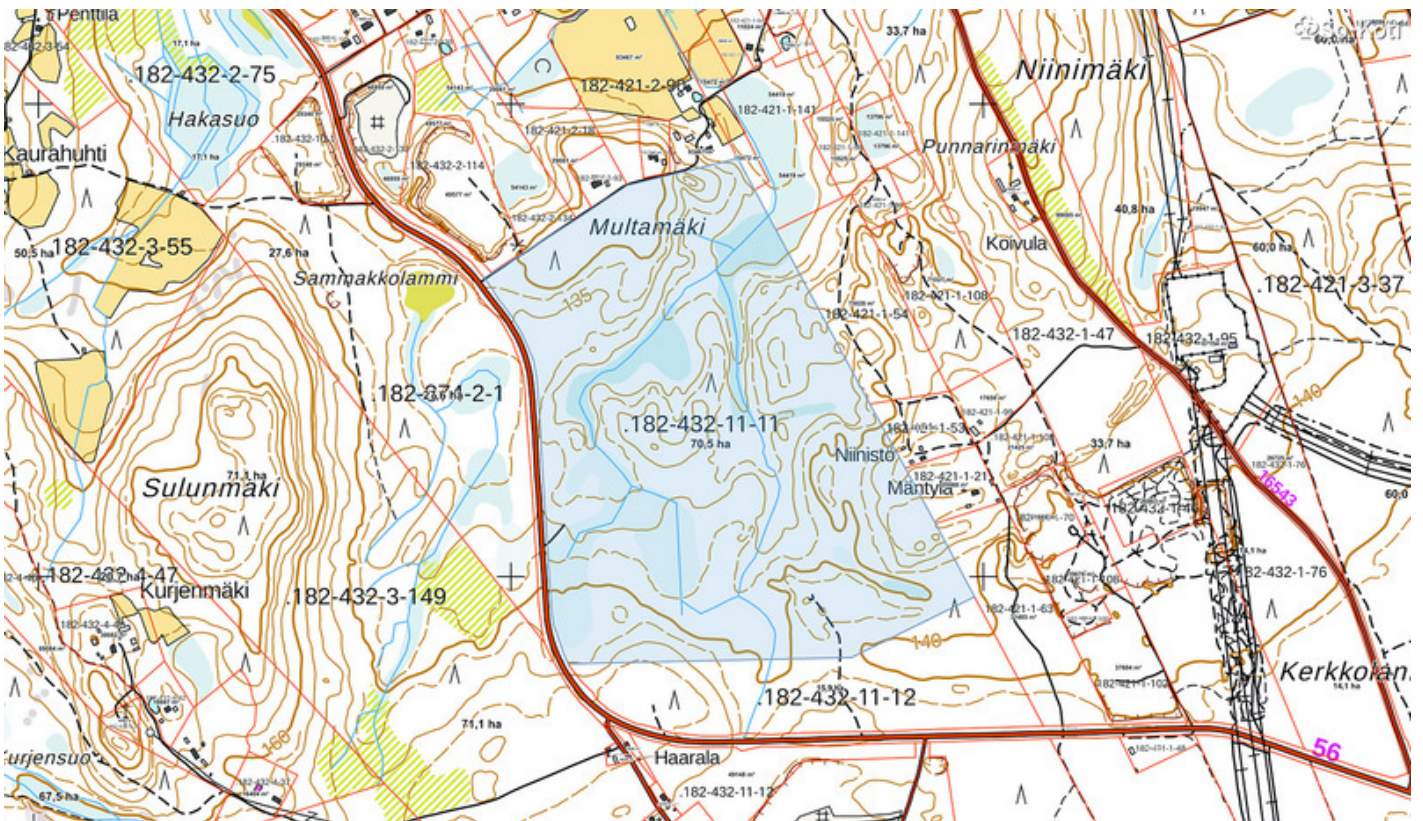
Vapautuu
Hetimitä

KIINTEISTÖTIEDOT

Kiinteistötunnus	182-432-11-11, 182-418-2-105
Kortteli/Kiinteistön nimi	HAARALANKANGAS, PIKKU-MUSTA
Tyyppi	Metsätila
Tontti	73,63 ha, oma
Lisätietoja tontista	Myyntikohde käsittää kaksi erillistä kiinteistöä: 182-432-11-11 HAARALANKANGAS ja 182-418-2-105 PIKKU-MUSTA.

i MUITA TIETOJA


Kaavoitus	Kaavoittamaton
Ranta	Mustinganjärvi. Pikku-Musta (2,44 ha) sijaitsee Mustinganjärven rannalla, rantaviivaa noin 150 metriä.
Lisätietoja	Tie perille
Tilan jakaminen	Myydään kokonaisena.
Metsäala	73 ha
Metsän kuvaus	Talousmetsää







Jussi Salomäki, Yrittäjä, metsäasiantuntija,
LKV, KiLAT, Kaupanvahvistaja
029 7031 0520
jussi.salomaki@spkoti.fi

Sp-Koti Metsä | Arbour Finland Oy Arbour Finland Oy Y-tunnus: 2846340-2

 029 7031 0520

 <https://spkoti.fi/toimipiste/sp-koti-metsa/>

 Kauppakatu 23, Jyväskylä