

Arvio metsäkiinteistön arvosta

Metsänomistaja:

Kunta	Kylä	Tila	Rn:o	Pinta-ala, ha
RAASEPORI	633	Lasse	1:108	14,56

Arvion laadintatapa:

Arvio on laadittu summa-arvomenetelmän mukaisesti. Summa-arvo saadaan laskemalla yhteen maapohjan arvo, taimikoiden arvo, puuston arvo ja odotusarvo. Saadusta summasta tehdään kokonaisarvon korjaus. Kokonaisarvon korjaus on prosentuaalinen vähennys, joka ottaa huomioon mm. maapohjan, kehitysluokkajakauman, sijainnin ja hakkuumahdollisuudet. Maapohjan ja taimikon arvot sekä odotusarvot ovat joko Tapio Oy:n taulukoista tai organisaation itse määrittämistä taulukoista. Arviossa on otettu huomioon vain metsätalouden arvot.

Arvion tarkoitus:

Inventointipäivä: 20.12.2024

Puuston
ajantasaisuuslaskentapäivä: 31.12.2024

Lainhuutotodistuksen
päivämäärä:

Uudistamisveloitteet:

Metsälaki, tai luontokohteet: 3

Arvopäivä: 31.12.2024

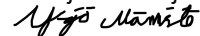
Arvion tulos: 85 500€

Lisätietoja:

Paikka ja aika

Lopella 31.12.2024

Laatijan allekirjoitus



Yrjö Männistö

Arvion nimi: Lasse 12_24

Arvioidut tilat		Kunta	Pinta-ala, ha	Kok. ala, ha
Lasse	710-633-1-108	RAASEPORI	14,56	14,56
Yhteensä			14,56	14,56

Yhteenveto	ha	€	€, yht	€/ha
1. Metsämaan arvo	11,26		6 191	550
2. Kitumaan arvo	0,80		68	85
3. Joutomaan arvo	2,50		125	50
4. Taimikon arvo	1,54		987	641
	m3	€	€, yht	€/ha
5. Puuston arvo			100 474	
5.1 Uudistettavien metsien puuston arvo	659	37 312		
5.2 Kasvatusmetsien puuston arvo	1 451	58 580		
5.3 Kasvatusmetsien puuston odotusarvolisä		4 581		
5.4 Hukkapuu	36			
5.5 Taimikoiden puusto	0			
5.6 Puusto, kitumaa	26	0		
5.7 Puusto, joutomaa	0	0		
6. Metsänhoitokustannukset			-1 000	
7. Arvioitu arvo ilman korjausta			106 845	7 338
Kokonaisarvon korjaus		-20%	-21 369	
8. Arvioitu arvo korjauksen jälkeen			85 476	5 871
Muut kustannukset ja arvot			0	
9. Arvioitu kokonaisarvo			85 476	5 871

Lisätiedot:

Muut kustannukset ja arvot	€
Yhteensä	

Metsävaran lähde:

Maastoinventointi 12/2024

Erityiskohteet:

--

Lisätiedot:

Lataa xml-tiedosto osoitteesta:

https://spkoti.fi/wp-content/uploads/2025/01/Metsasuunnitelmatiedosto_Lasse_Raasepori.zip

 Ajo-ohje pysäköintipaikalle: <https://app.karttaselain.fi/map/nYgMMigGY4BFWdg>

Arvion laatija:

Yrjö Männistö

Hinnasto

Hinnasto joulukuu 2024



Nimi:

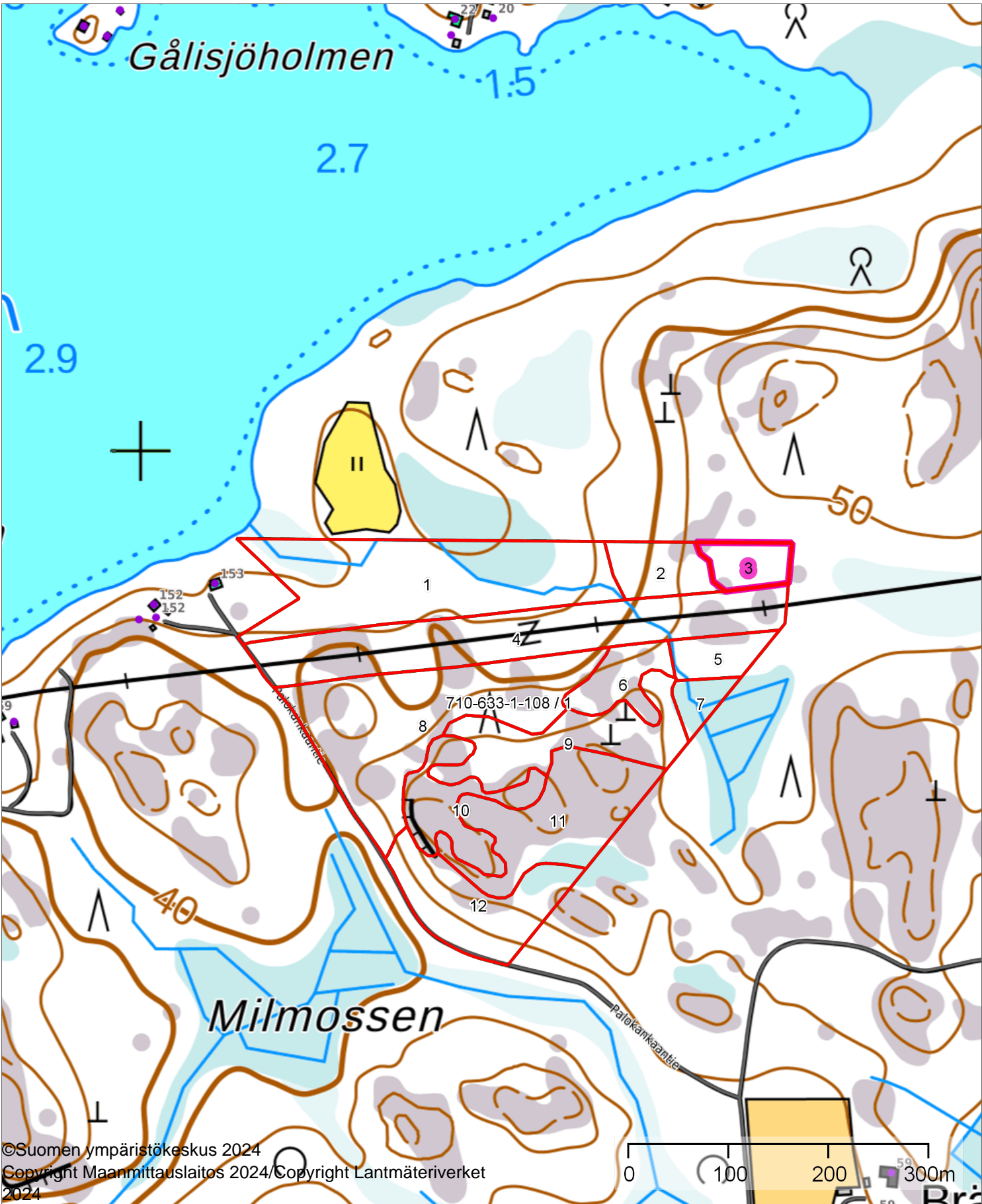
Puutavaralajien kantohinnat €/m³

	Mäntytukki	Kuusitukki	Koivutukki	Mäntykuitu	Kuusikuitu	Koivukuitu	Muu
Kitumaa	12,00	12,00	12,00	12,00	12,00	12,00	12,00
Nuoret kasvatusmetsät (02)	48,20	49,00	35,70	19,57	20,38	19,81	16,50
Varttuneet kasvatusmetsät (03,	66,39	67,58	48,96	24,81	25,33	24,87	18,50
Uudistuskypsät (Y1, 04, 05, S0)	74,70	76,49	57,27	26,16	28,50	27,44	19,50

Arvion nimi: Lasse 12_24

Kiinteistö		Lasse, 710-633-1-108															m ³ /		Puusto		OA-	OA-lisä	Maa	Taimikko	Arvo	Arvo
Kuvio	Teholl. p-ala	Kasvu- paikka	Pää- puulaji	Kehitys- Ikä	Arvokas- luokka	Arvos- vu, %	Puuston tilavuus m ³ /ha										kuvio	€/kuvio	kerroin	€/ha	€/ha	€/ha	€/ha	€/ha	€/kuvio	
							Mät	Kut	Kot	Mäk	Kuk	Kok	Muu	Hukka	Yht.											
1	2,74	OMT	Kuusi	51	03	4,2	0	130	13	2	68	30	51	3	296	810	35235	1,00	0	800	0	13660	37427			
2	0,52	OMT	Kuusi	22	02	21,7	0	3	0	0	32	20	38	10	102	53	936	2,40	2519	800	0	5118	2661			
3	0,37	VT	Kuusi	48	02	10,6	1	12	0	6	51	25	0	4	99	37	852	1,17	391	370	0	3063	1133			
4	2,50			0		0,0	0	0	0	0	0	0	0	0	0	0	0	0,00	0	50	0	50	125			
5	0,37	VT	Kuusi	48	03	2,9	9	79	0	23	84	2	0	3	200	74	3207	1,17	1474	370	0	10511	3889			
6	0,49	VT	Kuusi	34	02	12,0	0	2	0	0	46	12	0	5	65	32	622	2,00	1270	370	0	2910	1426			
7	0,23	OMT	Kuusi	63	04	3,2	0	193	3	0	91	28	0	3	318	73	4212	1,00	0	800	0	19115	4396			
8	2,55	MT	Kuusi	63	04	2,9	33	98	13	31	29	15	11	2	232	591	33100	1,00	0	660	0	13640	34783			
9	1,26	VT	Mänty	52	03	3,1	41	20	0	85	17	4	0	2	168	212	8407	1,10	667	370	0	7709	9714			
10	0,80		Mänty	110		0,0	5	0	0	27	0	0	0	0	33	26	0	1,00	0	85	0	85	68			
11	1,54	CT	Mänty	17	T2	0,0	0	0	0	0	0	0	0	4	4	6	0	0,00	0	230	641	871	1341			
12	1,19	VT	Kuusi	43	03	3,6	26	33	7	61	36	22	28	3	217	258	9321	1,12	940	370	0	9143	10880			
Keskim./ha	1,21			42		3,4	12	52	5	20	30	13	15	2	149	181	7991		315	438	641	7407	8987			
Arvio yhteensä							177	751	77	295	433	183	221		2172	95892		4581	6384	987		107845				

	1:5000		
Kiinteistö: Lasse 710-633-1-108		Koordinaatisto	ETRS-TM35FIN
		Keskipiste	(318351, 6663846)
		Tulostettu	31.12.2024



1:30000



Kiinteistö: Lasse 710-633-1-108



Koordinaatisto

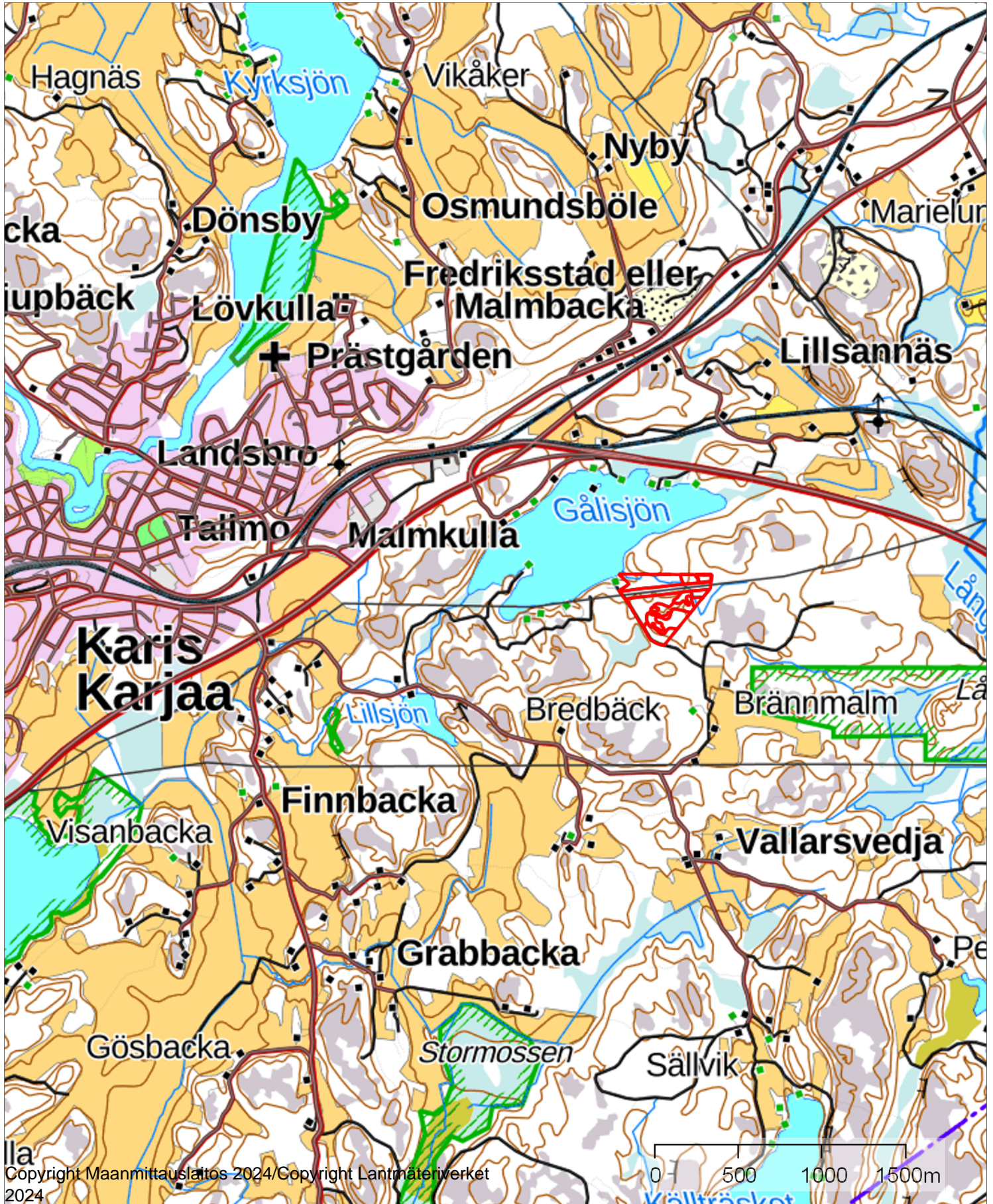
ETRS-TM35FIN

Keskipiste

(317358, 6663727)

Tulostettu

31.12.2024



Metsäsuunnitelma vuosille 2024-2034

Omistaja
Osoite
Puhelin
Sähköposti

Metsäsuunnitelman pinta-alat:

Metsämaa	11,3 ha
Kitumaa	0,8 ha
Joutomaa	2,5 ha
Muu metsätalousmaa	0,0 ha
Metsätalouden maa yhteensä:	14,6 ha
Vähennyspinta-ala yhteensä	0,0 ha

Metsäsuunnitelman laatija: Jarkko Illman
Kuumapuu Oy
Tevännön Pikatie 191
12750 PILPALA
0458841445
kuumapuu@gmail.com

Tämä suunnitelma kattaa seuraavat kiinteistöt:
Lasse

Kiinteistöjen pinta-alat

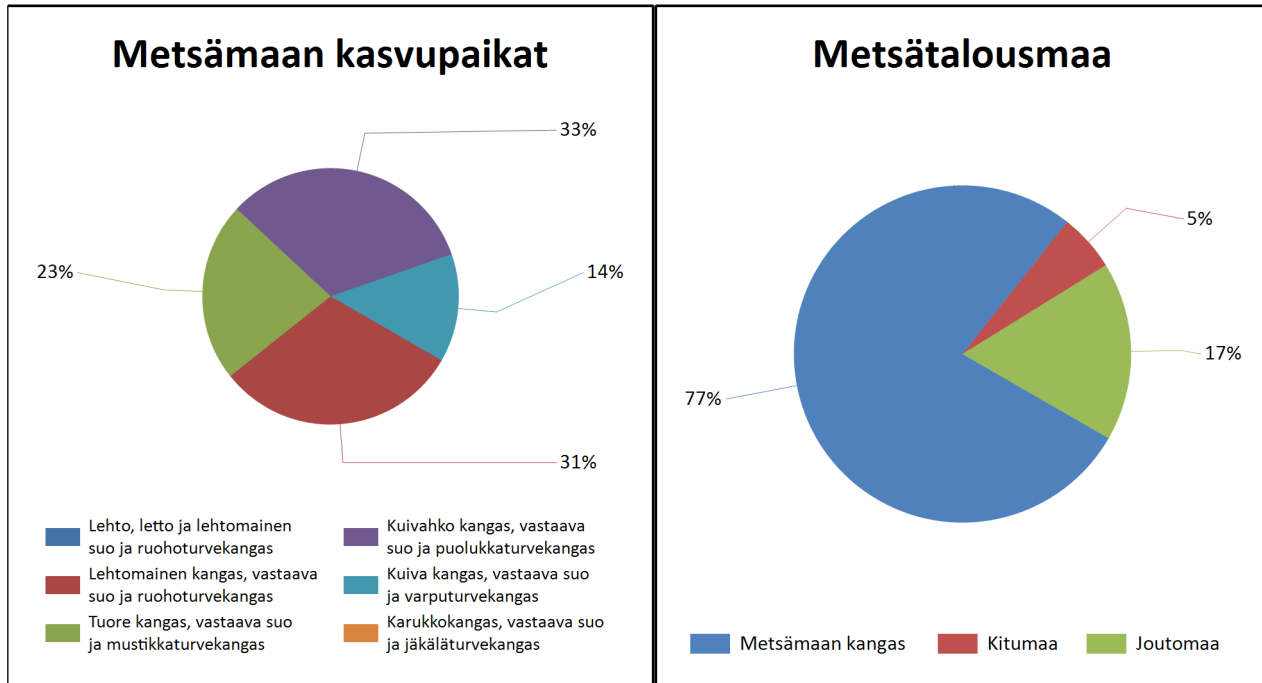
Kiinteistön nimi ja -tunnus Metsäsertifiointi	Pinta- ala, ha	Palsta	Metsämaa	Kitumaa	Joutomaa	Muu metsä- talous- maa	Tontti	Maatalous- maa	Muu maa	Vesistö	Yhteensä, ha
Lasse 710-633-1-108, Ei tietoa	14,6	1	11,3	0,8	2,5						14,6
Yhteensä	14,6		11,3	0,8	2,5						14,6

Kunnossapitoluokat



Kunnossapitoluokat	Pinta-ala,		Keski-ikä, vuotta	Puuston keskitilavuus, m ³ /ha
	hehtaaria	%		
Ei hoitoluokkaa	14,6	100%	41	149
Metsätalousmaa yhteensä:	14,6		41	149

Kasvupaikat kangasmailla ja soilla



	Kangasmaat, ha	Suot, ha	Yhteensä, ha
Metsämaan kasvupaikat			
Lehto, letto ja lehtomainen suo ja ruohoturvekangas			0,0
Lehtomainen kangas, vastaava suo ja ruohoturvekangas	3,5		3,5
Tuore kangas, vastaava suo ja mustikkaturvekangas	2,6		2,6
Kuivahko kangas, vastaava suo ja puolukaturvekangas	3,7		3,7
Kuiva kangas, vastaava suo ja varputurvekangas	1,5		1,5
Karukkokangas, vastaava suo ja jäkäläturvekangas			0,0
Metsämaa yhteensä	11,3	0,0	11,3
Kitu- ja joutomaan kasvupaikat			
Kalliomaa ja hietikko	0,8	0,0	0,8
Lakimetsä ja tunturi	0,0	0,0	0,0
Kitumaa	0,0		0,0
Joutomaa	2,5		2,5
Metsätalousmaa yhteensä	14,6	0,0	14,6

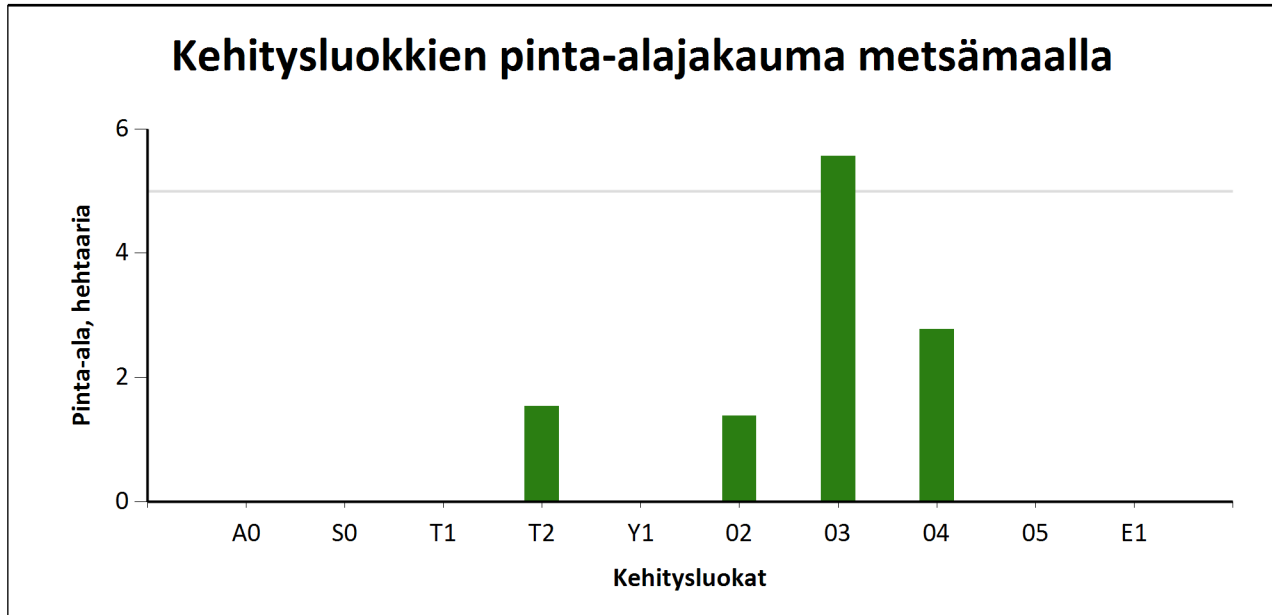
Tällä sivulla esitetyt pinta-alat eivät sisällä teiden, sähkölinjojen ym. kohteiden alle jäävää metsäpinta-alaa.

Kehitysluokat

Puuston keski-ikä metsämaalla 46 vuotta.

Puuston keskitilavuus metsämaalla 190 m³/ha.

Puuston kokonaistilavuus metsämaalla 2 145 m³.



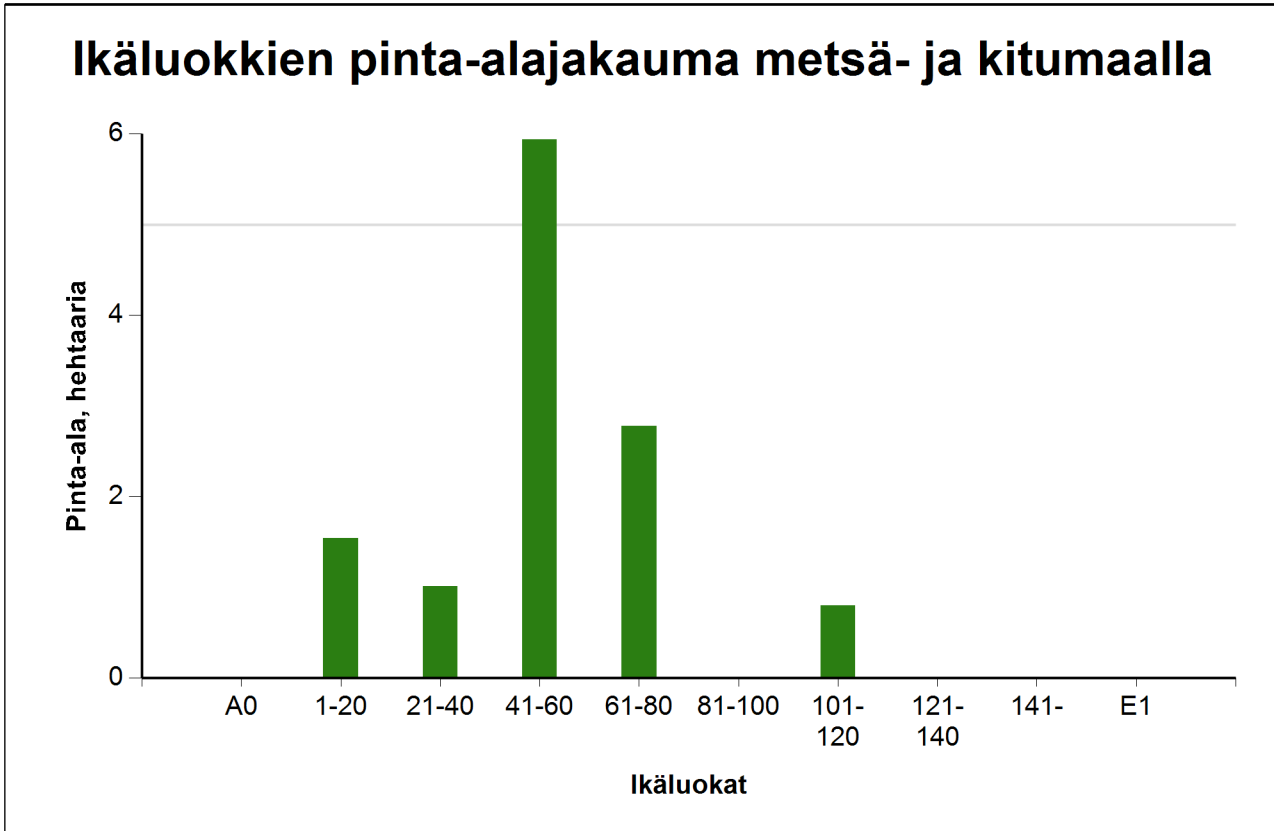
Metsämaan kehitysluokat	Pinta-ala		Keski-ikä, vuotta	Puuston keskitilavuus, m ³ /ha
	ha	%		
A0 - Aukea		%		
S0 - Siemenpuumetsikkö		%		
T1 - Taimikko alle 1,3 m		%		
T2 - Taimikko yli 1,3 m	1,5	13,7 %	15	4
Y1 - Ylispuustoinen taimikko		%		
O2 - Nuori kasvatusmetsikkö	1,4	12,3 %	32	88
O3 - Varttunut kasvatusmetsikkö	5,6	49,4 %	49	243
O4 - Uudistuskypsä metsikkö	2,8	24,7 %	59	239
O5 - Suojuspuumetsikkö		%		
E1 - Eri-ikäisrakenteinen metsikkö		%		
Metsämaa yhteensä	11,3	100,0%	46	190
Kitumaa	0,8		110	33
Joutomaa	2,5			
Muu metsätalousmaa				
Metsätalousmaa yhteensä:	14,6			

Tällä sivulla esitetyt pinta-alat eivät sisällä teiden, sähkölinjojen ym. kohteiden alle jäävää metsäpinta-alaa.

Ikäluokat metsä- ja kitumaalla

Puuston keski-ikä metsä- ja kitumaalla: 51 vuotta

Puuston keskitilavuus metsä- ja kitumaalla: 180 m³/ha



Ikäluokat	Pinta-ala	
	ha	%
A0 - Aukea		%
1-20	1,5	12,8 %
21-40	1,0	8,4 %
41-60	5,9	49,2 %
61-80	2,8	23,0 %
81-100		%
101-120	0,8	6,6 %
121-140		%
141-		%
E1 - Eri-ikäisrakenteinen metsikkö		%
Yhteensä:	12,1	100,0 %

Tällä sivulla esitetyt pinta-alat eivät sisällä teiden, sähkölinjojen ym. kohteiden alle jäävää metsäpinta-alaa.

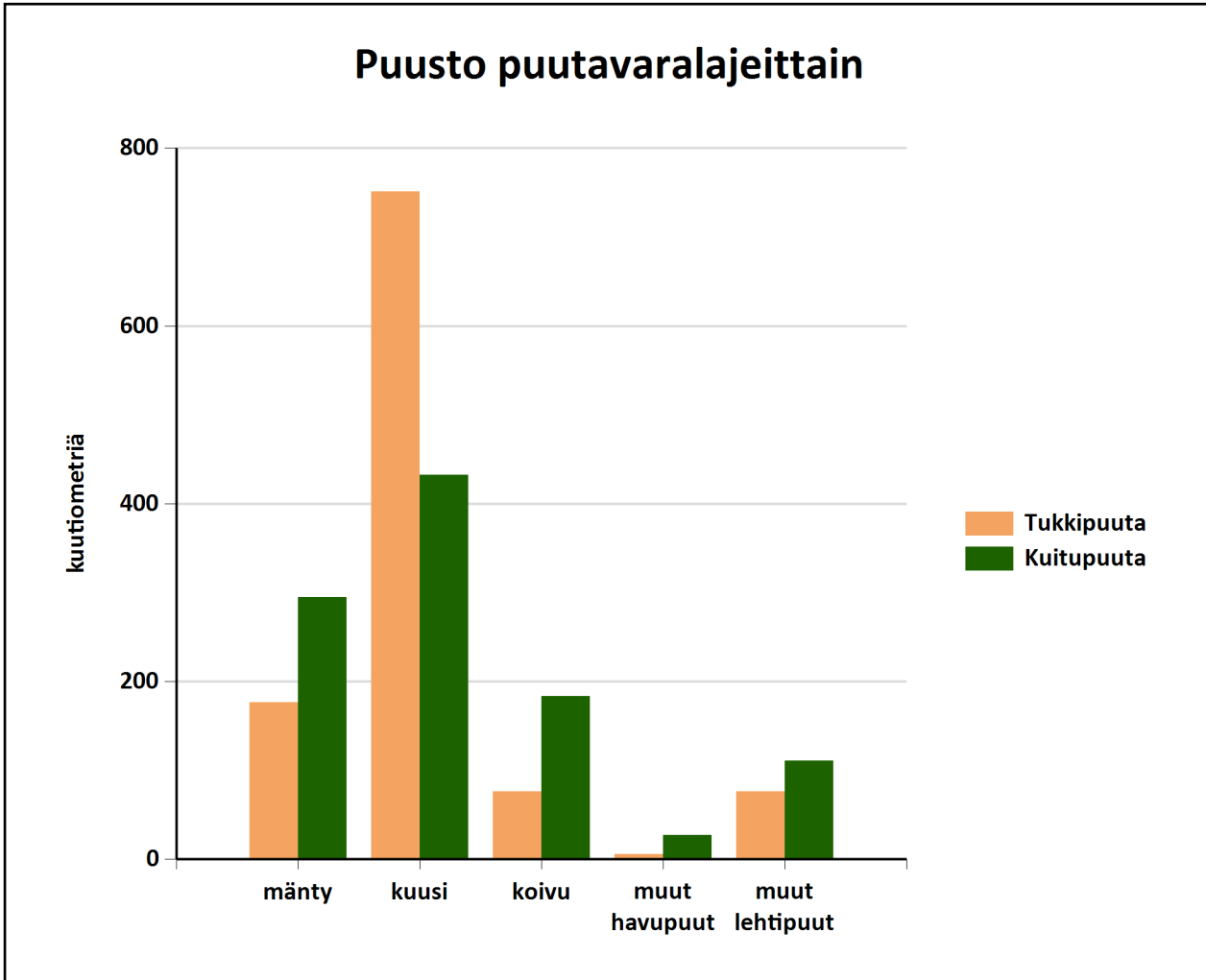
Puustotietojen yhteenveto vuonna 2024

Suunnitelman kokonaispuusto vuonna 2024 on 2172 m³, eli keskimäärin 149 m³/ha metsätalousmaalla

Tukkipuuta yhteensä: 1087 m³, eli 50 % tilan kokonaispuustosta.

Kuitupuuta yhteensä: 1049 m³, eli 48 % tilan kokonaispuustosta.

Muuta runkopuuta yhteensä: 36 m³, eli 2 % tilan kokonaispuustosta.



Metsämaan kehitysluokat	Pinta-ala, ha	Ainespuusto puulajeittain, m ³					Yhteensä, m ³
		mänty	kuusi	koivu	muut havupuut	muut lehtipuut	
A0 - Aukea							
S0 - Siemenpuumetsikkö							
Y1 - Ylispuustoinen taimikko							
Taimikot							
Ylispuustot							
T1 - Taimikko alle 1,3 m							
T2 - Taimikko yli 1,3 m	1,5	0	0	0			0
02 - Nuori kasvatusmetsikkö	1,4	3	65	25		20	112
03 - Varttunut kasvatusmetsikkö	5,6	279	730	158	33	139	1339
04 - Uudistus kypsä metsikkö	2,8	164	389	77		29	659
05 - Suojuspuumetsikkö							
E1 - Eri-ikäisrakenteinen metsikkö							
Metsämaa yhteensä:	11,3	446	1184	260	33	187	2110
<i>Tukkipuuston osuus metsämaalla, %</i>		38	63	29	18	40	50
Kitumaa	0,8	26					26
Joutomaa	2,5						
Muu metsätalousmaa							
Metsätalousmaa yhteensä:	14,6	472	1184	260	33	187	2136

Yllä oleva taulukko sisältää ainespuuston, eli tukki- ja kuitupuun

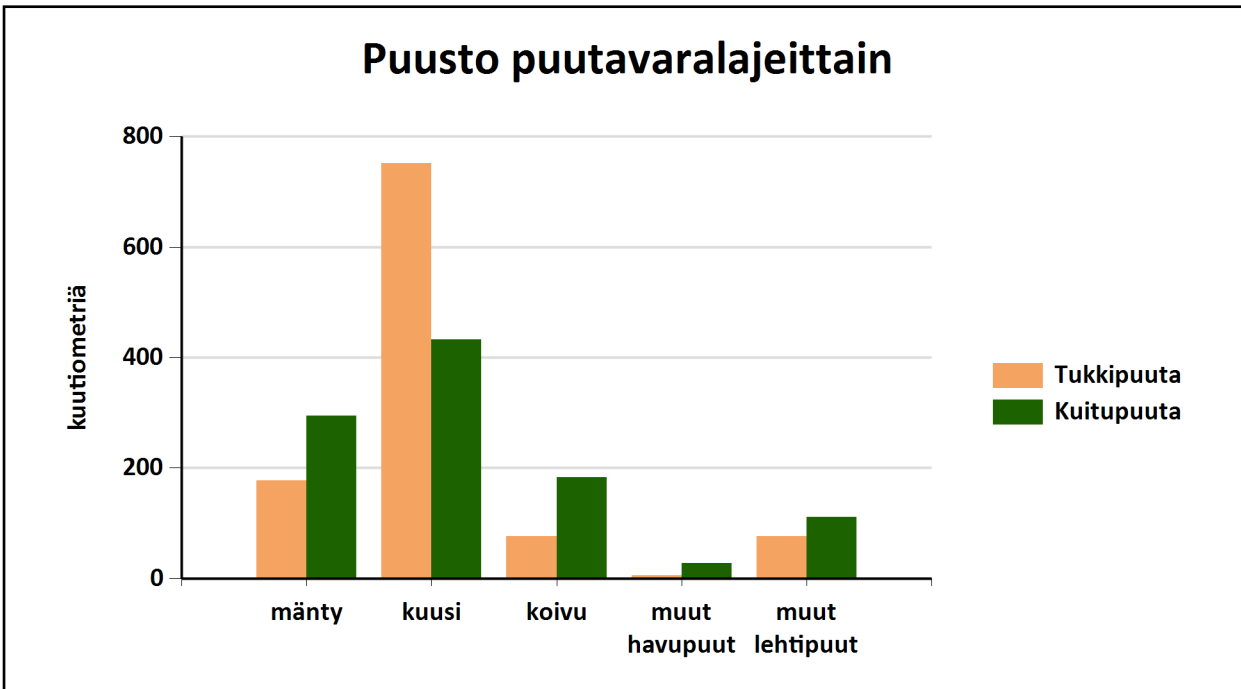
Puustotietojen yhteenveto vuonna 2024

Suunnitelman kokonaispuusto vuonna 2024 on 2172 m³, eli keskimäärin 149 m³/ha metsätalousmaalla.

Tukkipuuta yhteensä: 1087 m³, eli 50 % kokonaispuustosta.

Kuitupuuta yhteensä: 1049 m³, eli 48 % kokonaispuustosta.

Muuta runkopuuta yhteensä: 36 m³, eli 2 % tilan kokonaispuustosta.



	Pinta-ala, ha	Ainespuusto puulajeittain, m ³					Puusto yhteensä, m ³	Puusto m ³ /ha
		mänty	kuusi	koivu	muut havupuut	muut lehtipuut		
Metsämaa yhteensä	11,3							
Tukkipuuta		173	751	77	6	76	1083	96
Kuitupuuta		273	433	183	27	111	1027	91
Kitumaa	0,8	26					26	33
Joutomaa	2,5							0
Muu metsätalousmaa								
Metsätalousmaa yhteensä:	14,6	472	1184	260	33	187	2136	147

Yllä oleva taulukko sisältää ainespuuston, eli tukki- ja kuitupuun

Puuston tilavuus ja kehitysnuste

	Nykypuusto	Vuonna 2034	Vuonna 2044
Tukkia, m ³	1087	1512	1168
Kuitua, m ³	1049	1140	927
Muuta runkopuuta, m ³	36	35	34
Yhteensä, m³	2172	2688	2129
Keskimäärin, m ³ /ha	149	185	146

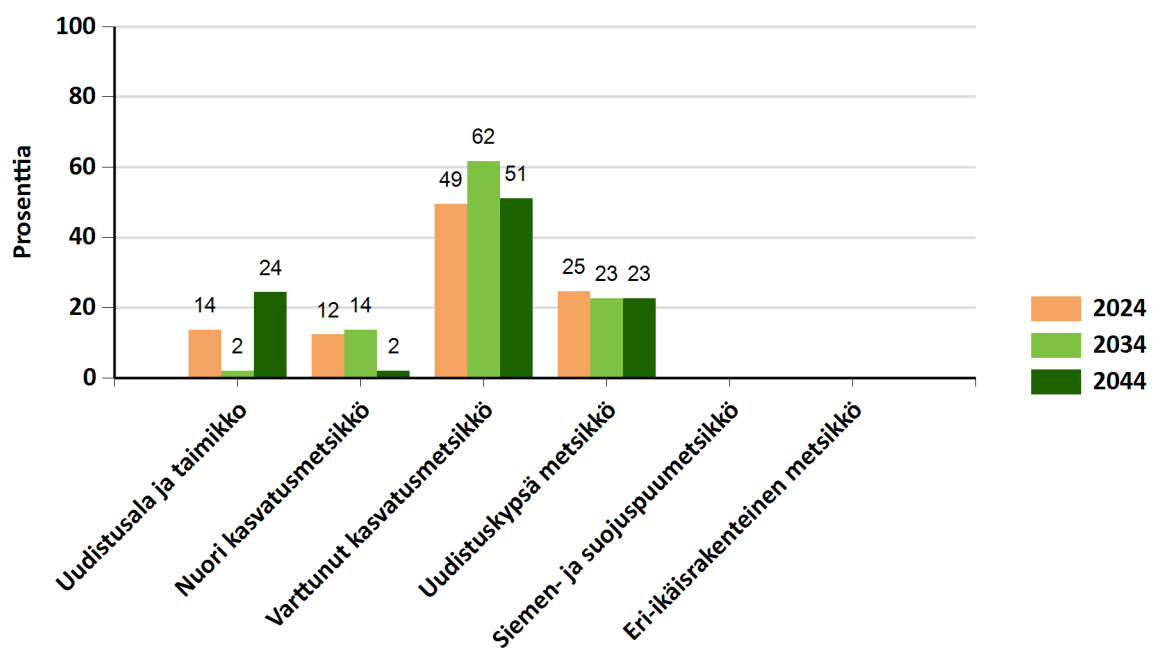
Puuston kasvu metsätalousmaalla

	Nykypuusto	Vuonna 2034	Vuonna 2044
Keskikasvu, m ³ /ha	4,83	4,57	4,00
Kasvu yhteensä, m ³	70	67	58

Puuston arvo ja arvokasvu metsätalousmaalla

	Nykypuusto	Vuonna 2034	Vuonna 2044
Puuston arvo, €	75279	100519	80183
Puuston arvokasvu, €/vuosi	2871	3447	2755
Puuston keskimääräinen arvokasvu, %	4	4	5

Pinta-ala kehitysluokittain



Metsälain erityisen tärkeät elinympäristöt, METE

Elinympäristö	Kuviot	Kuvioita, kpl	Pinta-ala, ha
Yhteensä:			

Metsäsertifioinnin elinympäristöt

Elinympäristö	Kuviot	Kuvioita, kpl	Pinta-ala, ha
Yhteensä:			

Muut arvokkaat elinympäristöt

Elinympäristö	Kuviot	Kuvioita, kpl	Pinta-ala, ha
Pienialainen suo	3	1	0,4
Yhteensä:		1	0,4

Monimuotoisuuden erityiset rakennepiirteet

Elinympäristö	Kuviot
---------------	--------

Luonnonsuojelulain luontotyypit

Elinympäristö	Kuviot	Kuvioita, kpl	Pinta-ala, ha
Yhteensä:			

Luontotiedot kuvioittain

Kuvio		Monimuotoisuustieto/ erityispiirre	Tarkenne	Lisätiedot
Lasse 710-633-1-108				
1	2,7	Metsälehmuksia Pähkinäpensas	Pesäluolasto	15 ryhmää, kuvion itä- osassa
2	0,5	Mäyrä Pähkinäpensas		
3	0,4	Pienialainen suo	Muu arvokas elinympäristö	
6	0,5	Kallioalueita	Lievä	
11	1,5	Hirvituho Kallioalueita		
12	1,2	Kontortamäntyjä		Laatuvaurioita
Yhteensä	6,9			

Kuollut puusto

Kuvio	Puulaji	Tyyppi	Läpimitta (cm)	Tilavuus (m ³ /ha)	Pinta-ala (ha)	Tilavuus kuvioilla (m ³)
Yhteensä						

Metsätuhot ja ravinnetalouden häiriöt

Tuhon aiheuttaja	Havaittu metsätuho	Kuviot	Tuhon voimakkuus	Lisätieto
Muiden eläinten aiheuttamat tuhot	Hirvituho	11	Lievä	

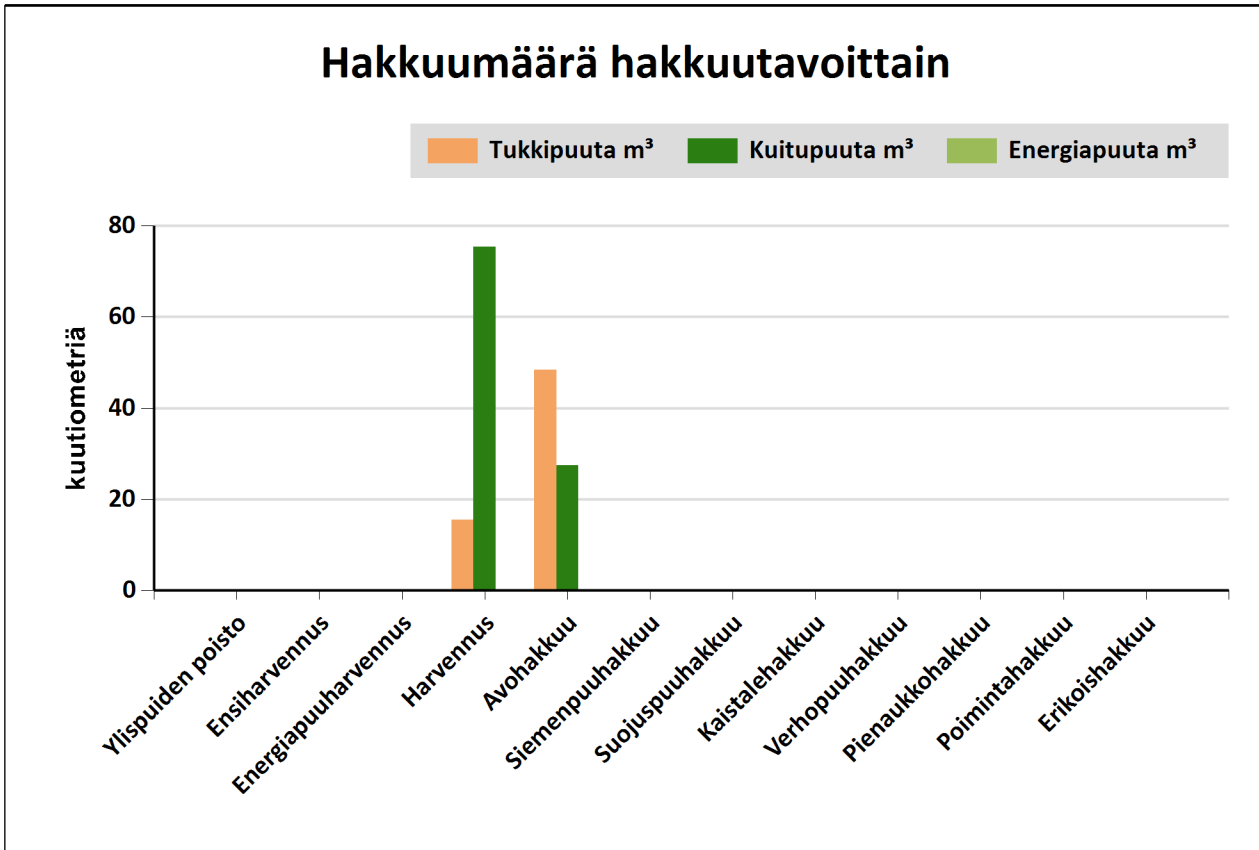
Hakkuumäärä hakkuutavoittain 2024 - 2034

Tässä suunnitelmassa ehdotettujen hakuiden mukainen kertymä on

vuonna 2024: 0 m³

vuosina 2025-2029: 136 m³

ja vuosina 2030-2034: 31 m³



Hakkuutapa	Pinta-ala, ha	Tukkipuuta m ³	Kuitupuuta m ³	Energiapuuta m ³	Yhteensä, m ³
Ylispuiden poisto					0
Ensiharvennus					0
Energiapuuharvennus					0
Harvennus	2,1	15	75		91
Avohakkuu	0,2	48	27		76
Siemenpuuhakkuu					0
Suojuspuuhakkuu					0
Kaistalehakkuu					0
Verhopuuhakkuu					0
Pienaukkohakkuu					0
Poimintahakkuu					0
Erikoishakkuu					0
Yhteensä:	2,3	64	103		167

Tulot hakkuutavoittain vuosina 2024-2034

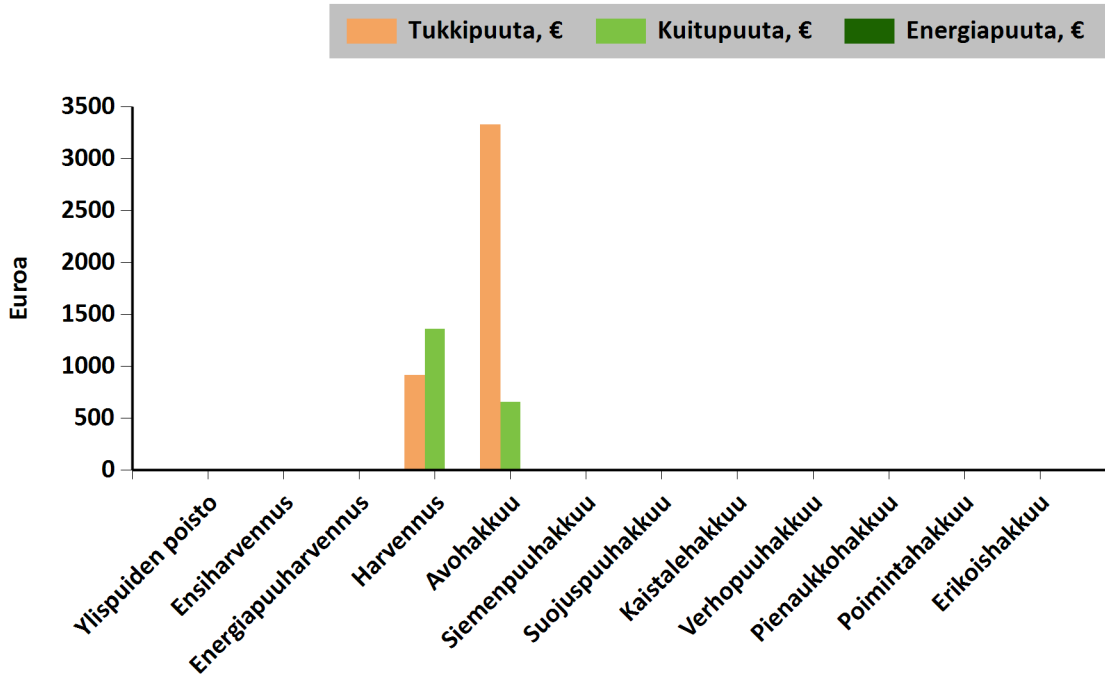
Tässä suunnitelmassa ehdotettujen mukainen kantorahatulo on

vuonna 2024: 0 €

vuosina 2025-2029: 5688 €

ja vuosina 2030-2034: 567 €

Hakkuutulot hakkuutavoittain



Hakkuutapa	Pinta-ala, ha	Tukkipuuta, €	Kuitupuuta, €	Energiapuuta, €	Yhteensä, €
Ylispuiden poisto					0
Ensiharvennus					0
Energiapuuharvennus					0
Harvennus	2,1	917	1356		2273
Avohakkuu	0,2	3324	658		3982
Siemenpuuhakkuu					0
Suojuspuuhakkuu					0
Kaistalehakkuu					0
Verhopuuhakkuu					0
Pienaukkohakkuu					0
Poimintahakkuu					0
Erikoishakkuu					0
Yhteensä	2,3	4241	2015		6255

Yhteenveto hakkuista

Kiireelliset hakkuut

Hakkuutapa	Pinta-ala, ha	Tulot €	Kuviot, joilla on hakkuuehdotus
Yhteensä			

Hakkuut vuosina 2025-2029

Hakkuutapa	Pinta-ala, ha	Tulot €	Kuviot, joilla on hakkuuehdotus
Avohakkuu	0,2	3982	7
Harvennus	1,6	1706	5, 12
Yhteensä	1,8	5688	

Hakkuut vuosina 2030-2034

Hakkuutapa	Pinta-ala, ha	Tulot €	Kuviot, joilla on hakkuuehdotus
Harvennus	0,5	567	2
Yhteensä	0,5	567	

Hakkuut 2035 alkaen

Hakkuutapa	Pinta-ala, ha	Tulot €	Kuviot, joilla on hakkuuehdotus
Avohakkuu	2,7	52920	1
Yhteensä	2,7	52920	

Hakkuut kuvioittain

Kuvio	Hakkuutapa	Korjuu- aika	Ehdotettu hakkuu- vuosi	Pinta- ala, ha	Hakkuumäärä yhteensä ja puutavaralajeittain										Lisäksi energiapuuta, m ³				Tulot ja menot, €	
					yhteensä		tukkia, m ³				kuitua, m ³				hak- kuu tähte	kanto	karsit- tu ranka	koko- puu	kanto- raha- tulo	hakkuun aih. mh- työt
					m ³	m ³ /ha	mänty	kuusi	koivu	muu	mänty	kuusi	koivu	muu						
Lasse 710-633-1-108																				
1	Avohakkuu	Talvi ja kuiva kesä	2035	2,7	1 053	385	2	568	55	64	5	179	95	86					52920	4980
	Lisätiedot	Metsälehmäksiä, Pähkinäpensas																		
2	Harvennus	Talvi ja kuiva kesä	2031	0,5	31	59		2		0		3	8	18					567	293
	Lisätiedot	Taimikonharvennus Mäyrä, Pähkinäpensas																		
5	Harvennus	Kesä	2026	0,4	8	21	0	2			0	5	0						257	0
7	Avohakkuu	Talvi ja kuiva kesä	2026	0,2	76	337		48	1			21	7						3982	410
	Lisätiedot	Kuusen istutus, Kääntömätästys, Taimikon varhaisperkaus																		
12	Harvennus	Kesä	2025	1,2	52	44	1	9	0	0	3	25	7	7					1448	0
	Lisätiedot	Kontortamäntyjä																		
Yhteensä					5,1	1 220	241	4	629	56	64	8	233	116	110				59174	5683

Yhteenveto metsänhoitotöistä

Kiireelliset metsänhoityöt

Työlaji	Pinta-ala, ha	Kustannusarvio, €	Kuviot, joilla on metsänhoitotyöehdotus
Yhteensä:			

Metsänhoitotyöt vuosina 2025-2029

Työlaji	Pinta-ala, ha	Kustannusarvio, €	Kuviot, joilla on metsänhoitotyöehdotus
Kuusen istutus	0,2	187	7
Kääntömätästys	0,2	124	7
Taimikonharvennus	2,1	1155	2, 11
Yhteensä:	2,5	1466	

Metsänhoitotyöt vuosina 2030-2034

Työlaji	Pinta-ala, ha	Kustannusarvio, €	Kuviot, joilla on metsänhoitotyöehdotus
Taimikon varhaisperkaus	0,2	99	7
Yhteensä:	0,2	99	

Metsänhoitotyöt 2035 alkaen

Työlaji	Pinta-ala ha	Kustannusarvio, €	Kuviot, joilla on metsänhoitotyöehdotus
Kuusen istutus	2,7	2268	1
Kääntömätästys	2,7	1507	1
Taimikon varhaisperkaus	2,7	1205	1
Yhteensä:	8,2	4980	

Metsänhoitotyöt kuvioittain

Kuvio	Työlaji	Ehdotettu hoitotyövuosi	Pinta-ala, ha	Määrä kpl/g	Kustannus-arvio, €	Lisätiedot
Lasse 710-633-1-108						
1	Kuusen istutus	2036	2,7		- 2 268	Avohakkuu 2035,
	Kääntömätästys	2035	2,7		1 507	
	Taimikon varhaisperkaus	2041	2,7		1 205	
2	Taimikonharvennus	2025	0,5		- 293	Harvennus 2031,
7	Kuusen istutus	2027	0,2		- 187	Avohakkuu 2026,
	Kääntömätästys	2026	0,2		124	
	Taimikon varhaisperkaus	2032	0,2		99	
11	Taimikonharvennus	2025	1,5		862	
Yhteensä			11,0		6 545	

Kuvio luettelo

Kuvio	Pinta-ala, ha	Kiinteistön nimi ja tunnus, pääryhmä, kasvupaikka, maalaji, kehitysluokka, saavutettavuus ja metsikön laatu	Puustotiedot											Toimenpide-suunnitelmat kuviolla
			puulaji	ikä, v	tilavuus m ³ /kuvio	m ³ /ha	tukkia, m ³ /ha	kuitua, m ³ /ha	läpimitta, cm	pituus, m	runkoluku, kpl/ha	ppa, m ² /ha	kasvu m ³ /ha/v	
1	2,7	Lasse 710-633-1-108 Metsämaa Lehtomainen kangas, vastaava suo ja ruohoturvekangas Hienojakoinen kangasmaa 03 - Varttunut kasvatusmetsikkö Talvi ja kuiva kesä	Yhteensä	51	810	296	164	129	26.3	23.2	617	28.0	9.5	Avohakkuu 2035, Kääntömätästys 2035, Kuusen istutus 2036, Taimikon varhaisperkaus 2041
			Mänty	46	6	2	0	2	24.7	22.0	5	0.2	0.1	
			Kuusi	51	547	200	130	68	25.1	22.4	430	19.2	7.1	
			Rauduskoiv	47	118	43	13	30	21.8	22.5	130	4.2	1.5	
			Haapa	56	114	42	20	21	38.3	28.4	32	3.6	0.5	
			Tervaleppä	46	26	10	1	9	23.8	23.0	20	0.8	0.3	
Erityispiirteet Pähkinäpensas (15 ryhmää, kuvion itä-osassa), Metsälehmuksia														
2	0,5	Lasse 710-633-1-108 Metsämaa Lehtomainen kangas, vastaava suo ja ruohoturvekangas Hienoainesmoreeni 02 - Nuori kasvatusmetsikkö Talvi ja kuiva kesä	Yhteensä	25	53	102	3	89	12.7	12.0	1778	17.6	16.7	Harvennus 2031, Taimikonharvennus 2025
			Kuusi	29	19	37	3	32	13.9	11.0	544	6.6	7.5	
			Rauduskoiv	22	12	23	0	20	11.2	12.3	547	4.0	3.0	
			Harmaalepp	22	22	42	0	37	12.5	12.8	687	7.0	6.2	
Erityispiirteet Pähkinäpensas (Kuvioalla runsaasti pensaita), Mäyrä-Pesäluolasto														
3	0,4	Lasse 710-633-1-108 Metsämaa Kuivahko kangas, vastaava suo ja puolukaturvekangas Keskikarkea tai karkea kangasmaa 02 - Nuori kasvatusmetsikkö Talvi Kehityskelpoinen: tyydyttävä: ylitiheä, hoitamaton	Yhteensä	47	37	99	13	82	15.5	13.9	944	14.6	6.1	
			Mänty	49	3	7	2	6	20.3	15.5	37	1.0	0.5	
			Kuusi	48	24	65	12	51	15.9	14.0	525	9.3	3.7	
			Hieskoivu	43	10	27	0	25	13.5	13.3	382	4.3	1.9	
Erityispiirteet Pienialainen suo-Muu arvokas elinympäristö														
Lisätiedot Kallioalueita, sekä soistumaa, osittain kitumaata														

Kuvio	Pinta-ala, ha	Kiinteistön nimi ja tunnus, pääryhmä, kasvupaikka, maalaji, kehitysluokka, saavutettavuus ja metsikön laatu	Puustotiedot											Toimenpidesuunnitelmat kuviolla	
			puulaji	ikä, v	tilavuus m ³ /kuvio	tukkia, m ³ /ha	kuitua, m ³ /ha	läpimitta, cm	pituus, m	runkoluku, kpl/ha	ppa, m ² /ha	kasvu m ³ /ha/v			
4	2,5	Lasse 710-633-1-108 Joutomaa													
		Lisätiedot Voimajohtoalue													
5	0,4	Lasse 710-633-1-108 Metsämaa Kuivahko kangas, vastaava suo ja puolukkaturvekangas Kivinen keskikarkea tai karkea kangasmaa 03 - Varttunut kasvatusmetsikkö Kesä	Yhteensä	47	74	197	87	108	20.9	18.6	708	22.2	4.2	Harvennus 2026	
			Mänty	43	12	32	9	23	21.9	18.9	110	3.6	0.8		
			Kuusi	48	61	163	78	83	20.8	18.6	583	18.3	3.3		
			Hieskoivu	46	1	2	0	2	18.5	17.6	15	0.3	0.1		
6	0,5	Lasse 710-633-1-108 Metsämaa Kuivahko kangas, vastaava suo ja puolukkaturvekangas Kivinen keskikarkea tai karkea kangasmaa 02 - Nuori kasvatusmetsikkö Kesä Kehityskelpoinen: tyydyttävä: aukkoinen, harva, vähäpuustoinen	Yhteensä	32	32	65	2	57	12.6	12.7	1007	10.0	5.2		
			Kuusi	34	25	51	2	46	13.0	13.0	676	7.5	4.1		
			Rauduskoiv	26	7	14	0	12	11.3	11.6	331	2.5	1.1		
		Erityispiirteet Kallioalueita Lisätiedot Osittain kitumaakalliota													
7	0,2	Lasse 710-633-1-108 Metsämaa Lehtomainen kangas, vastaava suo ja ruohoturvekangas Hienoainesmoreeni 04 - Uudistuskypsä metsikkö Talvi ja kuiva kesä Kehityskelpoinen: tyydyttävä: vajaalaatuinen	Yhteensä	63	73	325	200	122	28.0	23.7	599	30.5	7.9	Avohakkuu 2026, Kääntömätästys 2026, Kuusen istutus 2027, Taimikon varhaisperkaus 2032	
			Kuusi	63	66	293	197	93	29.1	23.8	457	27.5	7.1		
			Hieskoivu	60	7	32	3	29	18.2	22.5	142	3.0	0.8		

Kuvio	Pinta-ala, ha	Kiinteistön nimi ja tunnus, pääryhmä, kasvupaikka, maalaji, kehitysluokka, saavutettavuus ja metsikön laatu	Puustotiedot											Toimenpidesuunnitelmat kuviolla
			puulaji	ikä, v	tilavuus m ³ /kuvio	m ³ /ha	tukkia, m ³ /ha	kuitua, m ³ /ha	läpimitta, cm	pituus, m	runkoluku, kpl/ha	ppa, m ² /ha	kasvu m ³ /ha/v	
8	2,5	Lasse 710-633-1-108 Metsämaa Tuore kangas, vastaava suo ja mustikkaturvekangas Keskikarkea tai karkea kangasmaa 04 - Uudistuskypsä metsikkö Kesä	Yhteensä	60	591	232	151	79	27.8	22.8	452	22.8	5.2	
			Mänty	56	166	65	33	31	26.3	23.1	127	6.1	1.5	
			Kuusi	63	326	128	98	29	28.4	22.5	239	12.8	2.8	
			Rauduskoiv	55	70	28	13	15	26.6	22.6	69	2.8	0.6	
			Haapa	57	29	11	7	4	32.4	24.5	17	1.1	0.3	
Lisätiedot Puuston koko ja rakenne vaihtelee kallioisuuden mukaan														
9	1,3	Lasse 710-633-1-108 Metsämaa Kuivahko kangas, vastaava suo ja puolukkaturvekangas Kivinen keskikarkea tai karkea kangasmaa 03 - Varttunut kasvatusmetsikkö Kesä	Yhteensä	52	212	168	61	105	21.9	19.1	585	18.8	3.6	
			Mänty	52	161	127	41	85	21.0	18.8	457	14.2	2.8	
			Kuusi	53	46	37	20	17	24.9	20.0	111	4.1	0.7	
			Rauduskoiv	50	5	4	0	4	23.0	18.7	17	0.5	0.1	
10	0,8	Lasse 710-633-1-108 Kitumaa Kalliomaata ja hietikko Kallio tai kivikko Kesä Ei määritelty	Yhteensä	110	27	33	5	27	27.0	13.8	103	5.0	0.1	
			Mänty	110	27	33	5	27	27.0	13.8	103	5.0	0.1	
11	1,5	Lasse 710-633-1-108 Metsämaa Kuiva kangas, vastaava suo ja varputurvekangas Kivinen karkea lajittunut maalaji T2 - Taimikko yli 1,3 m Kesä Kehityskelpoinen: tyydyttävä: aukkoinen, harva, vähäpuustoinen	Yhteensä	16	6	4	0	0	3.9	3.2	2399	1.6	2.6	
			Mänty	15	2	1	0	0	3.5	2.5	866	0.5	0.8	
			Kuusi	17	2	2	0	0	4.6	3.2	733	0.6	0.9	
			Rauduskoiv	15	2	1	0	0	3.6	3.8	800	0.5	0.9	
Erityispiirteet Kallioalueita, Hirvituho-Lievä														
Lisätiedot Paikoin soistumia														

Taimikonharvennus
2025

Kuvio	Pinta- ala, ha	Kiinteistön nimi ja tunnus, pääryhmä, kasvupaikka, maalaji, kehitysluokka, saavutettavuus ja metsikön laatu	Puustotiedot											Toimenpide- suunnitelmat kuviolla
			puulaji	ikä, v	tilavuus m ³ /kuvio	m ³ /ha	tukkia, m ³ /ha	kuitua, m ³ /ha	läpimitta, cm	pituus, m	runkoluku, kpl/ha	ppa, m ² / ha	kasvu m ³ /ha/ v	
12	1,2	Lasse 710-633-1-108	Yhteensä	47	258	216	71	142	23.0	20.0	626	23.4	4.6	Harvennus 2025
		Metsämaa	Mänty	43	105	88	26	61	22.6	19.9	254	9.4	2.0	
		Kuivahko kangas, vastaava suo ja puolukkaturvekangas	Kuusi	51	84	70	33	36	22.6	19.4	213	7.8	1.3	
		Keskikarkea tai karkea kangasmaa	Hieskoivu	53	36	30	7	22	24.5	21.1	83	3.2	0.6	
		03 - Varttunut kasvatusmetsikkö Kesä	Kontortämä	42	34	28	5	23	23.5	20.5	76	3.0	0.7	
		Erityispiirteet Kontortämäntyjä (Laatuvaurioita)												