

Arvio metsäkiinteistön arvosta

Metsänomistaja:

Kunta	Kylä	Tila	Rn:o	Pinta-ala, ha
PUUMALA	443	VANHAPAIKKA	3:147	18,98

Arvion laadintatapa:

Arvio on laadittu summa-arvomenetelmän mukaisesti. Summa-arvo saadaan laskemalla yhteen maapohjan arvo, taimikoiden arvo, puuston arvo ja odotusarvo. Saadusta summasta tehdään kokonaisarvon korjaus. Kokonaisarvon korjaus on prosentuaalinen vähennys, joka ottaa huomioon mm. maapohjan, kehitysluokkakajakauman, sijainnin ja hakkuumahdollisuudet. Maapohjan ja taimikon arvot sekä odotusarvot ovat joko Tapio Oy:n taulukoista tai organisaation itse määrittämistä taulukoista. Arviossa on otettu huomioon vain metsätalouden arvot.

Arvion tarkoitus:

Inventointipäivä: 09.01.2025

Puuston
ajantasaisuuslaskentapäivä: 13.01.2025

Lainhuutotodistuksen
päivämäärä:

Uudistamisveloitteet:

Metsälakikohteet: 10, 2

Arvopäivä: 14.01.2025

Arvion tulos: 113 100€

Lisätietoja:

Paikka ja aika

14.1.2025

Laatijan allekirjoitus

Elmeri Jurvanen

Arvion nimi: VANHAPAIKKA uusi

Arvioidut tilat		Kunta	Pinta-ala, ha	Kok. ala, ha
VANHAPAIKKA	623-443-3-147	PUUMALA	18,98	22,00
Yhteensä			18,98	22,00

Yhteenveto	ha	€	€, yht	€/ha
1. Metsämaan arvo	19,01		13 856	729
2. Kitumaan arvo			0	50
3. Joutomaan arvo			0	50
4. Taimikon arvo	5,21		14 572	2 797
	m3	€	€, yht	€/ha
5. Puuston arvo			106 182	
5.1 Uudistettavien metsien puuston arvo	774	43 643		
5.2 Kasvatusmetsien puuston arvo	1 273	43 004		
5.3 Kasvatusmetsien puuston odotusarvolisä		19 535		
5.4 Hukkapuu	117			
5.5 Taimikoiden puusto	37			
5.6 Puusto, kitumaa	0	0		
5.7 Puusto, joutomaa	0	0		
6. Metsänhoitokustannukset			-1 500	
7. Arvioitu arvo ilman korjausta			133 110	7 002
Kokonaisarvon korjaus		-15%	-19 967	
8. Arvioitu arvo korjauksen jälkeen			113 144	5 952
Muut kustannukset ja arvot			0	
9. Arvioitu kokonaisarvo			113 144	5 952

Lisätiedot:

Muut kustannukset ja arvot	€
Yhteensä	

Metsävaran lähde:

Erityiskohteet:

Lisätiedot:

Lataa xml-tiedosto osoitteessa: <https://spkoti.fi/wp-content/uploads/2025/01/VANHAPAIKKA-V2.zip>
Ajo-ohje pysäköintipaikalle: <https://app.karttaselain.fi/map/qVGX1NZpnJg8kQ4>

Arvion laatija: Elmeri Jurvanen

Erittely

Metsämaan arvo kasvupaikoittain	ha	%	€	€/ha
Lehto, letto ja lehtomainen suo ja ruohoturvekangas	0,19	1	167	880,00
Lehtomainen kangas, vastaava suo ja ruohoturvekangas	2,86	15	2 517	880,00
Tuore kangas, vastaava suo ja mustikkaturvekangas	15,96	84	11 172	700,00
Kuivahko kangas, vastaava suo ja puolukkaturvekangas	0,00	0	0	0,00
Kuiva kangas, vastaava suo ja varputurvekangas	0,00	0	0	0,00
Karukkokangas, vastaava suo ja jäkäläturvekangas	0,00	0	0	0,00
Yhteensä	19,01	100	13 856	728,88

Taimikoiden arvo pääpuulajeittain	ha	%	€	€/ha
Mänty	0,00	0	0	0,00
Kuusi	5,21	100	14 572	2 796,95
Rauduskoivu	0,00	0	0	0,00
Hieskoivu	0,00	0	0	0,00
Muu	0,00	0	0	0,00
Yhteensä	5,21	100	14 572	2 796,95

Uudistuskypsiens metsien puuston arvo	m ³	%	€	€/m ³
Mäntytukki	99,79	13	6 967	69,82
Kuusitukki	403,91	52	28 754	71,19
Koivutukki	30,34	4	1 712	56,43
Haapatukki	0,00	0	0	0,00
Mäntykuitu	36,42	5	921	25,28
Kuusikuitu	144,94	19	3 842	26,51
Koivukuitu	58,72	8	1 446	24,62
Haapakuitu	0,00	0	0	0,00
Muu	0,00	0	0	0,00
Yhteensä	774,12	100	43 643	56,38

Kasvatusemetsien puuston arvo	m ³	%	€	€/m ³
Mäntytukki	91,38	7	5 654	61,87
Kuusitukki	350,63	28	19 375	55,26
Koivutukki	27,24	2	1 286	47,22
Haapatukki	0,00	0	0	0,00
Mäntykuitu	85,30	7	1 894	22,21
Kuusikuitu	630,30	50	12 921	20,50
Koivukuitu	88,33	7	1 875	21,23
Haapakuitu	0,00	0	0	0,00
Muu	0,00	0	0	0,00
Yhteensä	1 273,18	100	43 004	33,78

Puuston arvo yhteensä	m ³	%	€	€/m ³
Mäntytukki	191,17	9	12 621	66,02
Kuusitukki	754,54	37	48 129	63,79
Koivutukki	57,58	3	2 998	52,07
Haapatukki	0,00	0	0	0,00
Mäntykuitu	121,72	6	2 815	23,13
Kuusikuitu	775,24	38	16 763	21,62
Koivukuitu	147,05	7	3 321	22,58
Haapakuitu	0,00	0	0	0,00
Muu	0,00	0	0	0,00
Yhteensä	2 047,30	100	86 647	42,32

Hinnasto

Nimi: Kymi-Savo 4v



Puutavaralajien kantohinnat €/m³

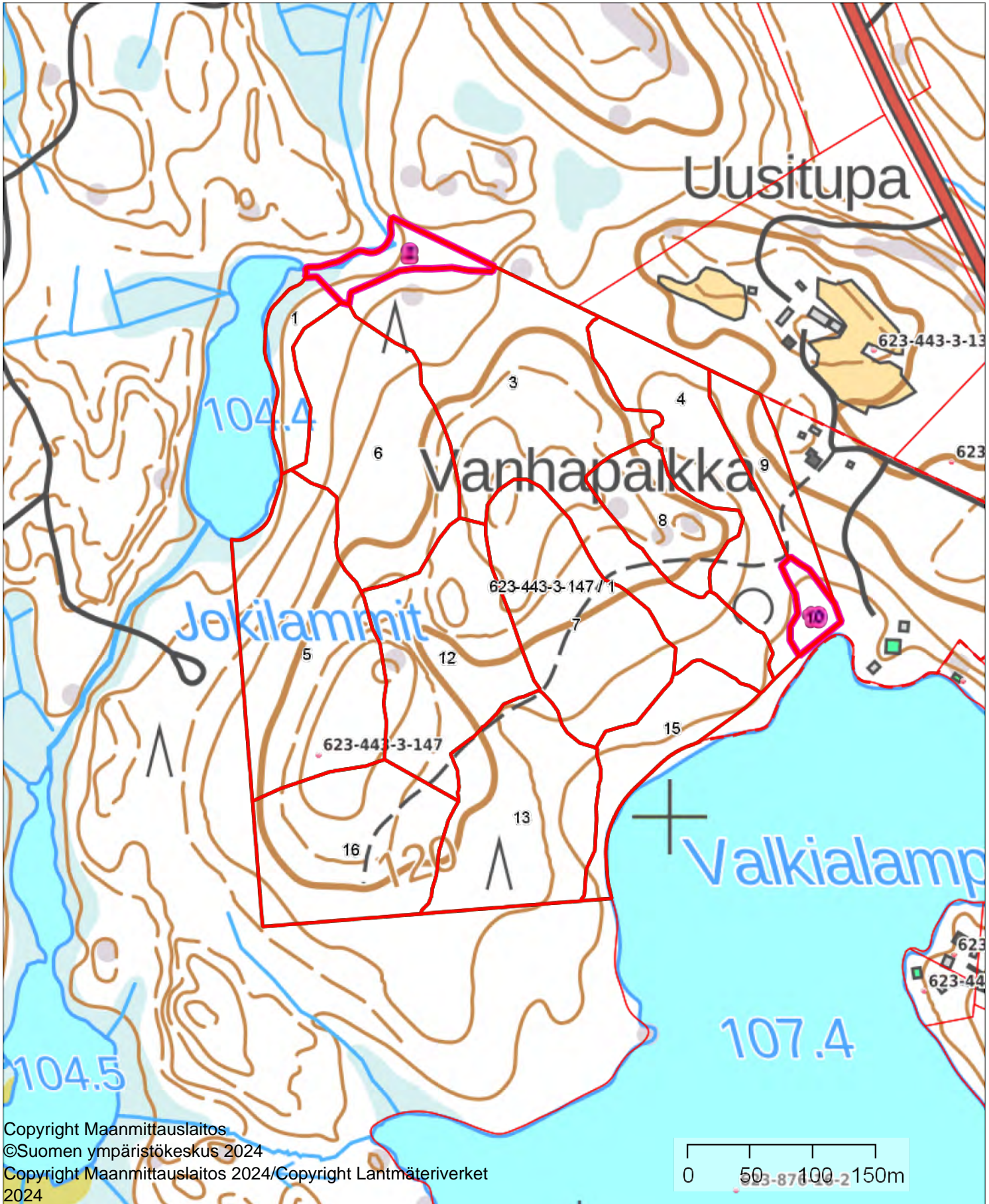
	Mäntytukki	Kuusitukki	Koivutukki	Mäntykuitu	Kuusikuitu	Koivukuitu	Muu
Kitumaa	0,00	0,00	0,00	0,00	0,00	0,00	0,00
Nuoret kasvatusmetsät (02)	0,00	0,00	0,00	17,77	17,92	17,72	17,72
Varttuneet kasvatusmetsät (03, E1)	61,87	62,24	47,22	22,91	22,94	22,66	22,66
Uudistuskypsät (Y1, 04, 05, S0)	69,82	71,19	56,43	25,28	26,51	24,62	24,62

Arvion nimi: VANHAPAIKKA uusi

Kiinteistö VANHAPAIKKA, 623-443-3-147																								
Kuvio	Teholl. p-ala	Kasvu- paikka	Pää- puulaji	Kehitys- Ikä	Arvos- luokka	Arvos- vu, %	Puuston tilavuus m ³ /ha									m ³ / kuvio	Puusto €/kuvio	OA- kerroin	OA-lisä €/ha	Maa €/ha	Taimikko €/ha	Arvo €/ha	Arvo €/kuvio	
							Mät	Kut	Kot	Mäk	Kuk	Kok	Muu	Hukka	Yht.									
1	0.42	MT	Mänty	88	04	3.2	129	51	0	32	30	0	0	7	250	105	5998	1.00	0	700	0	14981	6292	
2	0.35	OMT	Kuusi	102	04	3.2	0	102	16	0	17	11	0	14	160	56	3104	1.00	0	880	0	9749	3412	
3	3.46	MT	Kuusi	17	T2	0.0	0	0	0	0	11	0	0	19	30	103	0	0.00	0	700	3460	4160	14394	
4	1.44	MT	Kuusi	57	04	3.1	4	97	9	1	41	19	0	2	173	248	13316	1.00	0	700	0	9947	14324	
5	2.25	MT	Kuusi	36	02	9.0	0	17	0	5	136	11	0	9	180	404	6154	1.97	2653	700	0	6088	13698	
6	1.98	MT	Kuusi	54	03	3.5	17	95	0	12	82	0	0	3	209	414	18077	1.19	1735	700	0	11564	22897	
7	1.76	OMT	Kuusi	34	03	15.9	0	20	0	0	58	0	0	2	81	142	4543	2.07	2762	880	0	6223	10952	
8	0.75	MT	Mänty	59	03	7.1	63	3	5	55	8	31	0	3	168	126	4878	1.05	325	700	0	7529	5647	
9	0.50	MT	Rauduskoi- vu	44	03	3.8	15	31	44	10	17	56	0	2	174	87	3396	1.34	2309	700	0	9801	4900	
10	0.19	OMaT	Hieskoivu	83	04	0.0	0	0	64	0	0	107	0	3	175	33	1193	1.00	0	880	0	7161	1361	
12	1.74	MT	Kuusi	55	04	3.3	23	119	0	12	39	4	0	2	198	345	20031	1.00	0	700	0	12212	21249	
13	1.75	MT	Kuusi	3	T2	0.0	0	0	0	0	0	0	0	1	1	2	0	0.00	0	700	1486	2186	3826	
15	0.75	OMT	Kuusi	44	03	8.2	4	93	2	4	60	15	0	2	181	135	5958	1.65	5163	880	0	13987	10490	

Kuvio	Teholl. p-ala	Kasvu- paikka	Pää- puulaji	Kehitys- ikä	Arvos- luokka	Arvos- as- vu, %	Puuston tilavuus m ³ /ha									m ³ / kuvio	Puusto €/kuvio	OA- kerroin	OA-lisä €/ha	Maa €/ha	Taimikko €/ha	Arvo €/ha	Arvo €/kuvio
							Mät	Kut	Kot	Mäk	Kuk	Kok	Muu	Hukka	Yht.								
16	1.67	MT		0	A0	0.0	0	0	0	0	0	0	0	0	0	0	0	0.00	0	700	0	700	1169
Keskim. /ha	1.36			36		4.3	10	40	3	6	43	8	0	6	116	157	6189		1028	729	2797	7081	9615
Arvio yhteensä																							
	19.01						191	755	58	122	812	147	0		2201	86647		19535	13856	14572		134610	

	1:4000		
Kiinteistö: VANHAPAIKKA 623-443-3-147		Koordinaatisto	ETRS-TM35FIN
		Keskipiste	(594860, 6820169)
		Tulostettu	14.1.2025



1:30000



Kiinteistö: VANHAPAIKKA 623-443-3-147



Koordinaatisto

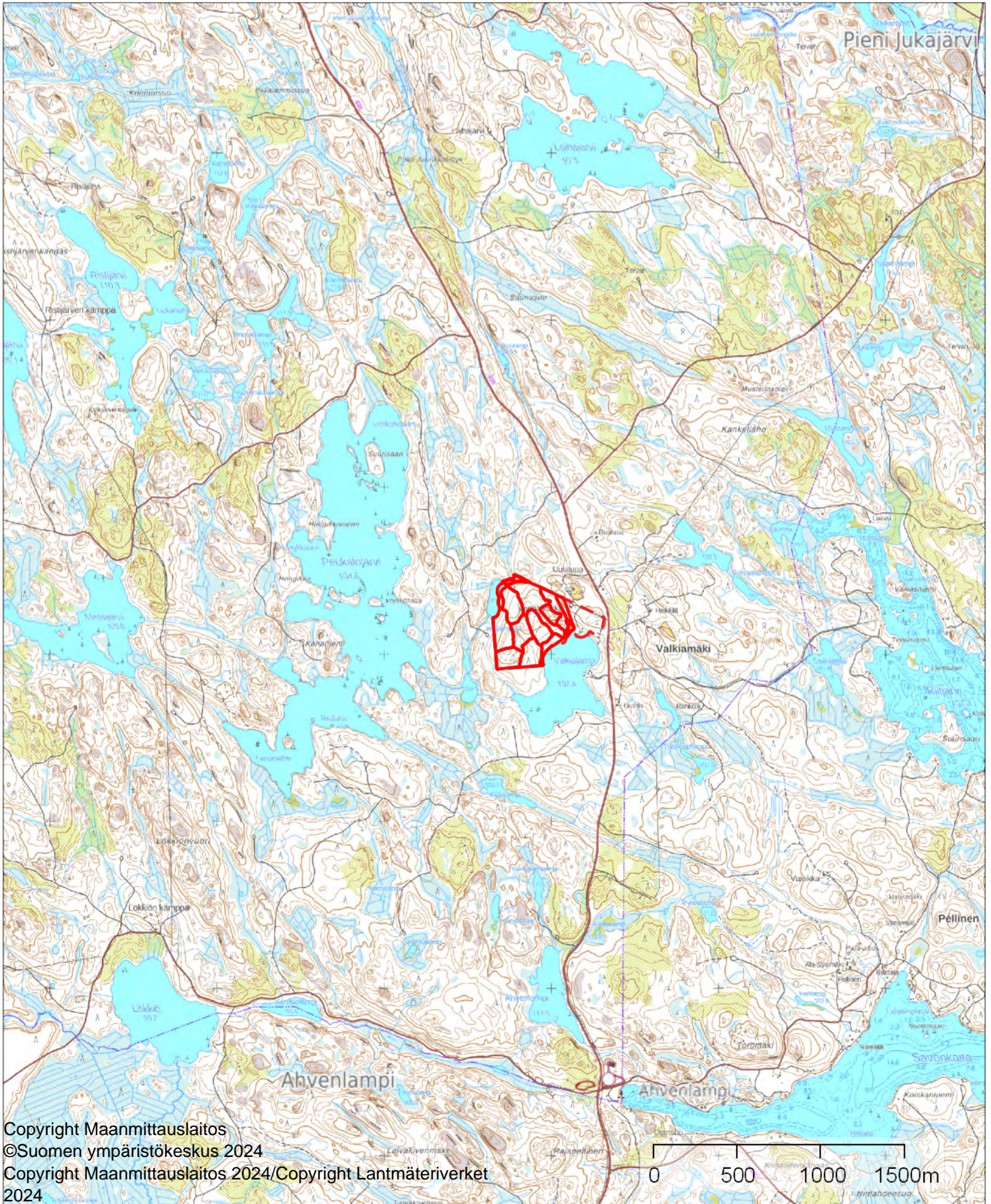
ETRS-TM35FIN

Keskipiste

(594658, 6820296)

Tulostettu

14.1.2025



Copyright Maanmittauslaitos

©Suomen ympäristökeskus 2024

Copyright Maanmittauslaitos 2024/Copyright Lantmäteriverket

2024

Metsäsuunnitelma vuosille 2025-2035

Omistaja
Osoite
Puhelin
Sähköposti

Metsäsuunnitelman pinta-alat:

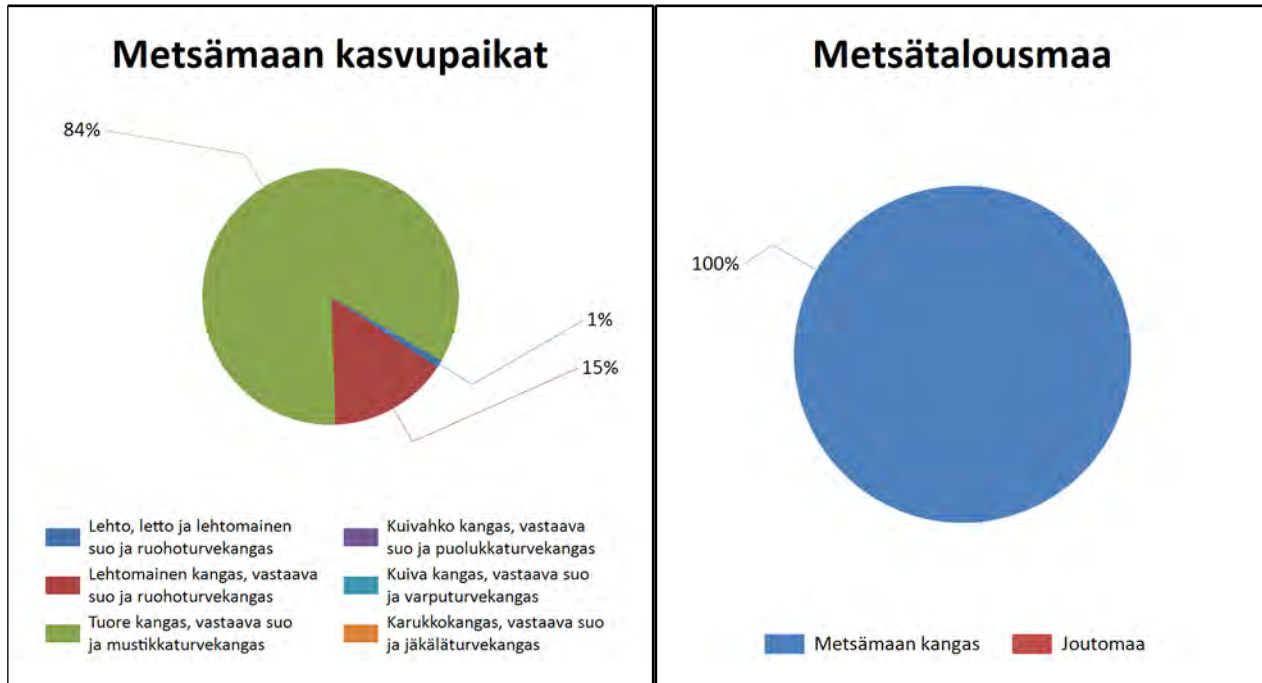
Metsämaa	19,0 ha
Kitumaa	0,0 ha
Joutomaa	0,0 ha
Muu metsätalousmaa	0,0 ha
Metsätalouden maa yhteensä:	19,0 ha
Vähennyspinta-ala yhteensä	0,0 ha

Metsäsuunnitelman laatija: Elmeri Jurvanen
Metsäavain Oy

+358400734903
elmeri.jurvanen@metsaavain.fi

Tämä suunnitelma kattaa seuraavat kiinteistöt:
VANHAPAIKKA

Kasvupaikat kangasmailla ja soilla



	Kangasmaat, ha	Suot, ha	Yhteensä, ha
Metsämaan kasvupaikat			
Lehto, letto ja lehtomainen suo ja ruohoturvekangas	0,2		0,2
Lehtomainen kangas, vastaava suo ja ruohoturvekangas	2,9		2,9
Tuore kangas, vastaava suo ja mustikkaturvekangas	16,0		16,0
Kuivahko kangas, vastaava suo ja puolukaturvekangas			0,0
Kuiva kangas, vastaava suo ja varputurvekangas			0,0
Karukkokangas, vastaava suo ja jäkäläturvekangas			0,0
Metsämaa yhteensä	19,0	0,0	19,0
Kitu- ja joutomaan kasvupaikat			
Kalliomaa ja hietikko	0,0	0,0	0,0
Lakimetsä ja tunturi	0,0	0,0	0,0
Kitumaa	0,0		0,0
Joutomaa	0,0		0,0
Metsätalousmaa yhteensä	19,0	0,0	19,0

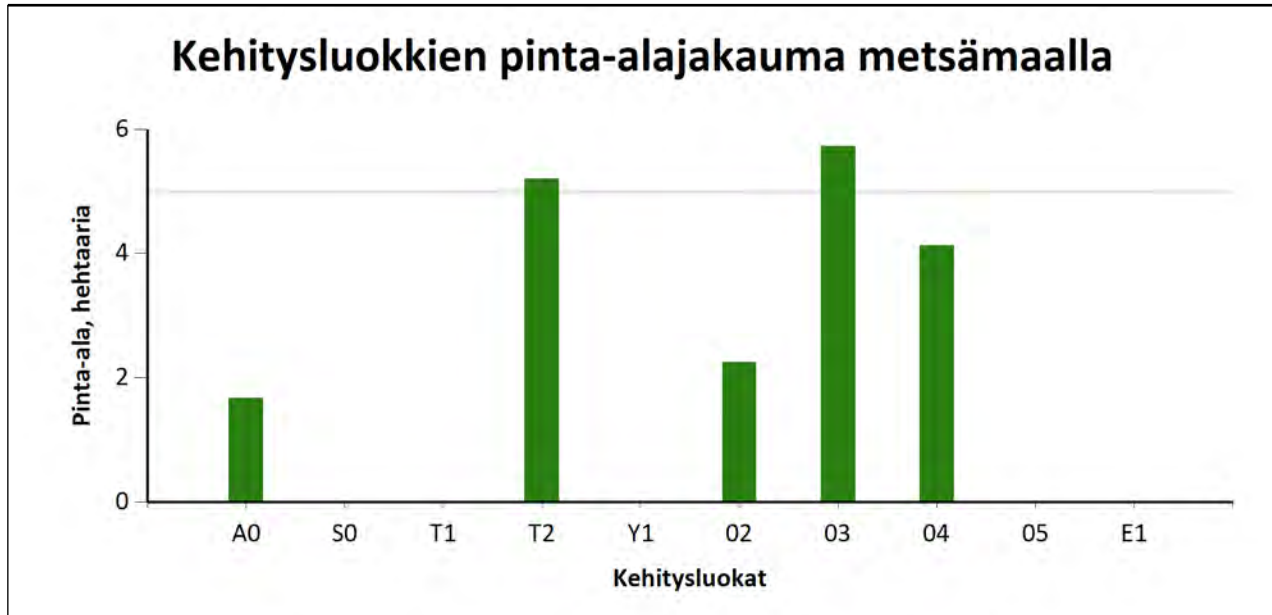
Tällä sivulla esitetyt pinta-alat eivät sisällä teiden, sähkölinjojen ym. kohteiden alle jäävää metsäpinta-alaa.

Kehitysluokat

Puuston keski-ikä metsämaalla 34 vuotta.

Puuston keskitilavuus metsämaalla 116 m³/ha.

Puuston kokonaistilavuus metsämaalla 2 201 m³.



Metsämaan kehitysluokat	Pinta-ala		Keski-ikä, vuotta	Puuston keskitilavuus, m ³ /ha
	ha	%		
A0 - Aukea	1,7	8,8 %	0	0
S0 - Siemenpuumetsikkö		%		
T1 - Taimikko alle 1,3 m		%		
T2 - Taimikko yli 1,3 m	5,2	27,4 %	11	20
Y1 - Ylispuustoinen taimikko		%		
O2 - Nuori kasvatusmetsikkö	2,2	11,8 %	36	180
O3 - Varttunut kasvatusmetsikkö	5,7	30,2 %	45	158
O4 - Uudistuskypsä metsikkö	4,1	21,8 %	59	191
O5 - Suojuspuumetsikkö		%		
E1 - Eri-ikäisrakenteinen metsikkö		%		
Metsämaa yhteensä	19,0	100,0%	34	116
Kitumaa				
Joutomaa				
Muu metsätalousmaa				
Metsätalousmaa yhteensä:	19,0			

Tällä sivulla esitetyt pinta-alat eivät sisällä teiden, sähkölinjojen ym. kohteiden alle jäävää metsäpinta-alaa.

Ikäluokat metsä- ja kitumaalla

Puuston keski-ikä metsä- ja kitumaalla: 36 vuotta

Puuston keskitilavuus metsä- ja kitumaalla: 116 m³/ha



Ikäluokat	Pinta-ala	
	ha	%
A0 - Aukea	1,7	8,8 %
1-20	5,2	27,5 %
21-40	4,0	21,1 %
41-60	7,2	37,6 %
61-80		%
81-100	0,6	3,2 %
101-120	0,4	1,8 %
121-140		%
141-		%
E1 - Eri-ikäisrakenteinen metsikkö		%
Yhteensä:	19,0	100,0 %

Tällä sivulla esitetyt pinta-alat eivät sisällä teiden, sähkölinjojen ym. kohteiden alle jäävää metsäpinta-alaa.

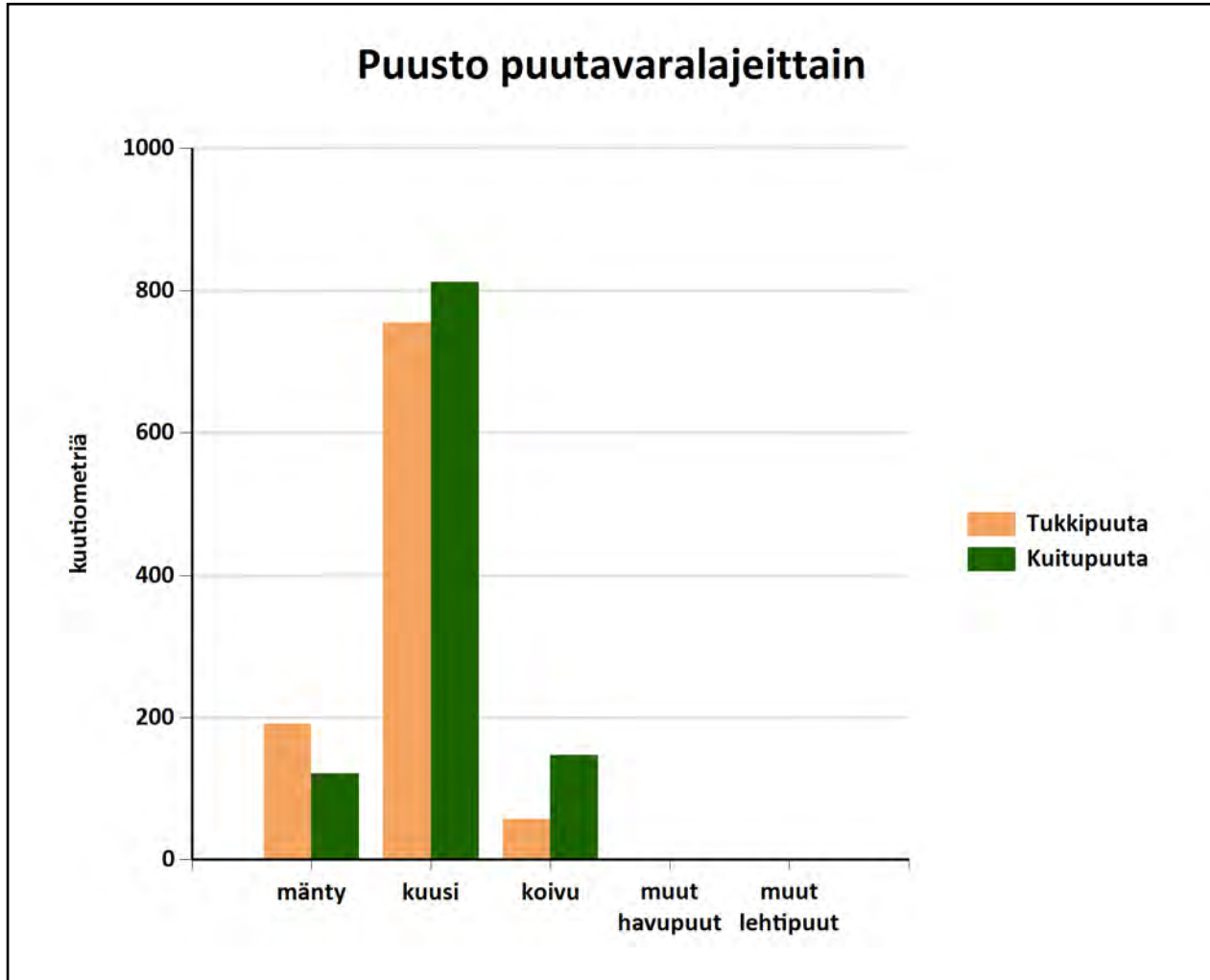
Puustotietojen yhteenveto vuonna 2025

Suunnitelman kokonaispuusto vuonna 2025 on 2201 m³, eli keskimäärin 116 m³/ha metsätalousmaalla

Tukkipuuta yhteensä: 1003 m³, eli 46 % tilan kokonaispuustosta.

Kuitupuuta yhteensä: 1081 m³, eli 49 % tilan kokonaispuustosta.

Muuta runkopuuta yhteensä: 117 m³, eli 5 % tilan kokonaispuustosta.



Metsämaan kehitysluokat	Pinta-ala, ha	Ainespuusto puulajeittain, m ³					Yhteensä, m ³
		mänty	kuusi	koivu	muut havupuut	muut lehtipuut	
A0 - Aukea	1,7						
S0 - Siemenpuumetsikkö							
Y1 - Ylispuustoinen taimikko							
Taimikot							
Ylispuustot							
T1 - Taimikko alle 1,3 m							
T2 - Taimikko yli 1,3 m	5,2	0	37	0		0	37
02 - Nuori kasvatusmetsikkö	2,2	12	346	26			383
03 - Varttunut kasvatusmetsikkö	5,7	165	635	90			890
04 - Uudistuskypsä metsikkö	4,1	136	549	89			774
05 - Suojuspuumetsikkö							
E1 - Eri-ikäisrakenteinen metsikkö							
Metsämaa yhteensä:	19,0	313	1567	205		0	2084
<i>Tukkipuuston osuus metsämaalla, %</i>		<i>60</i>	<i>46</i>	<i>27</i>		<i>0</i>	<i>46</i>
Kitumaa							
Joutomaa							
Muu metsätalousmaa							
Metsätalousmaa yhteensä:	19,0	313	1567	205		0	2084

Yllä oleva taulukko sisältää ainespuuston, eli tukki- ja kuitupuun

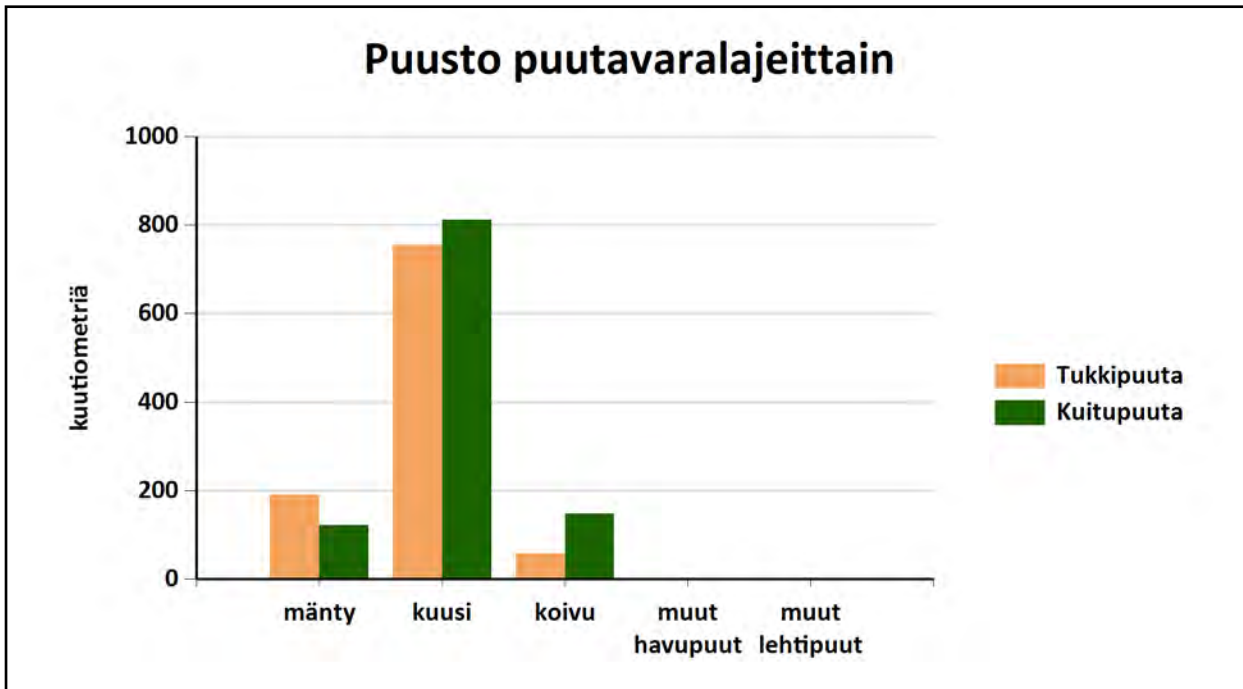
Puustotietojen yhteenveto vuonna 2025

Suunnitelman kokonaispuusto vuonna 2025 on 2201 m³, eli keskimäärin 116 m³/ha metsätalousmaalla.

Tukkipuuta yhteensä: 1003 m³, eli 46 % kokonaispuustosta.

Kuitupuuta yhteensä: 1081 m³, eli 49 % kokonaispuustosta.

Muuta runkopuuta yhteensä: 117 m³, eli 5 % tilan kokonaispuustosta.



	Pinta-ala, ha	Ainespuusto puulajeittain, m ³					Puusto yhteensä, m ³	Puusto m ³ /ha
		mänty	kuusi	koivu	muut havupuut	muut lehtipuut		
Metsämaa yhteensä	19,0							
Tukkipuuta		191	755	58		0	1003	53
Kuitupuuta		122	812	147		0	1081	57
Kitumaa								
Joutumaa								
Muu metsätalousmaa								
Metsätalousmaa yhteensä:	19,0	313	1567	205	0	0	2084	110

Yllä oleva taulukko sisältää ainespuuston, eli tukki- ja kuitupuun

Puuston tilavuus ja kehitysnuste

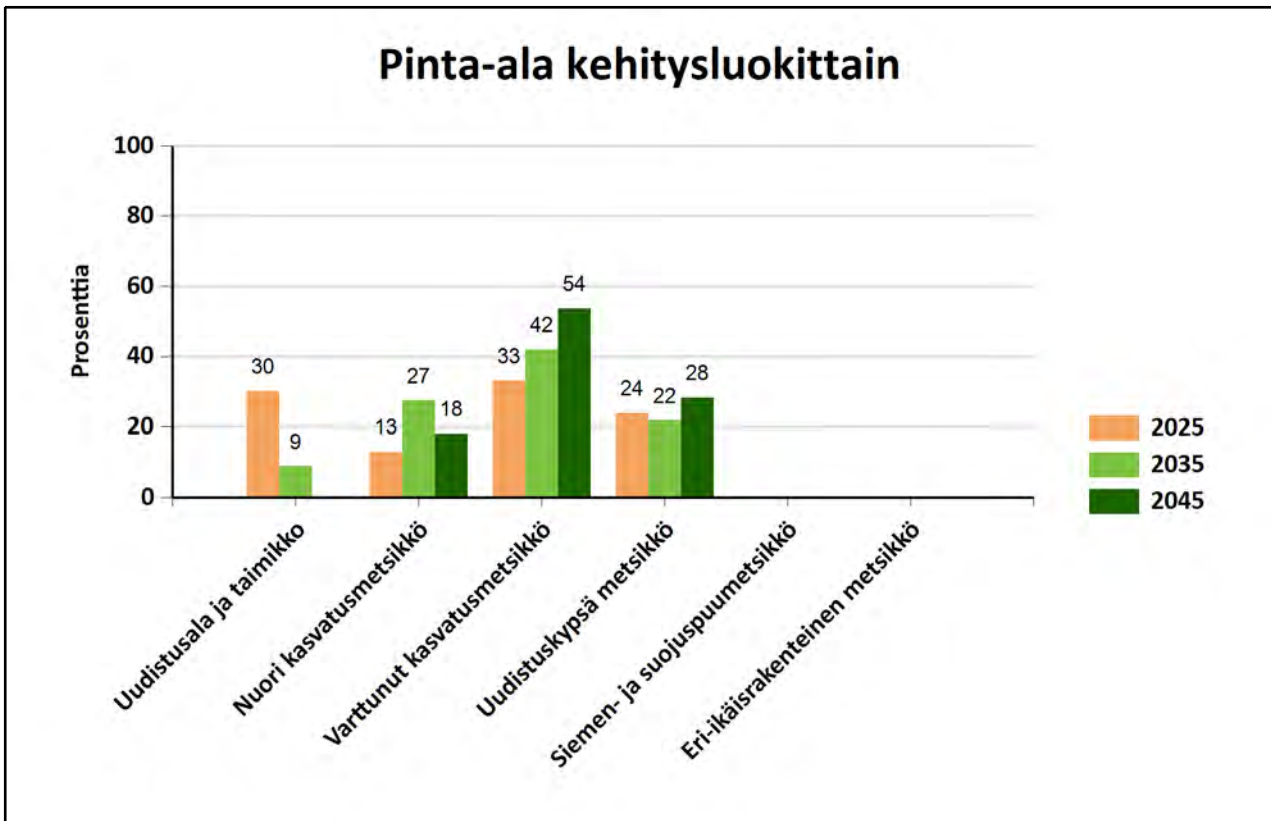
	Nykypuusto	Vuonna 2035	Vuonna 2045
Tukkia, m ³	1003	1707	2637
Kuitua, m ³	1081	1760	2776
Muuta runkopuuta, m ³	117	106	99
Yhteensä, m³	2201	3573	5511
Keskimäärin, m ³ /ha	116	188	290

Puuston kasvu metsätalousmaalla

	Nykypuusto	Vuonna 2035	Vuonna 2045
Keskikasvu, m ³ /ha	7,08	9,28	10,85
Kasvu yhteensä, m ³	134	176	206

Puuston arvo ja arvokasvu metsätalousmaalla

	Nykypuusto	Vuonna 2035	Vuonna 2045
Puuston arvo, €	76736	129270	201051
Puuston arvokasvu, €/vuosi	3909	7389	8698
Puuston keskimääräinen arvokasvu, %	5	7	5



Metsälain erityisen tärkeät elinympäristöt, METE

Elinympäristö	Kuviot	Kuvioita, kpl	Pinta-ala, ha
Noro	2	1	0,3
Puro	2	1	0,3
Yhteensä:		2	0,7

Metsäsertifioinnin elinympäristöt

Elinympäristö	Kuviot	Kuvioita, kpl	Pinta-ala, ha
Yhteensä:			

Muut arvokkaat elinympäristöt

Elinympäristö	Kuviot	Kuvioita, kpl	Pinta-ala, ha
Kostea lehto	10	1	0,2
Yhteensä:		1	0,2

Monimuotoisuuden erityiset rakennepiirteet

Elinympäristö	Kuviot
---------------	--------

Luonnonsuojelulain luontotyypit

Elinympäristö	Kuviot	Kuvioita, kpl	Pinta-ala, ha
Yhteensä:			

Luontotiedot kuvioittain

Kuvio		Monimuotoisuustieto/ erityispiirre	Tarkenne	Lisätiedot
VANHAPAIKKA 623-443-3-147				
2	0,3	Noro Puro	Metsälain tärkeä elinympäristö Metsälain tärkeä elinympäristö	
10	0,2	Kostea lehto Noro	Muu arvokas elinympäristö	
Yhteensä	0,5			

Kuollut puusto

Kuvio	Puulaji	Tyyppi	Läpimitta (cm)	Tilavuus (m ³ /ha)	Pinta-ala (ha)	Tilavuus kuvioilla (m ³)
Yhteensä						

Metsätuhot ja ravinnetalouden häiriöt

Tuhon aiheuttaja	Havaittu metsätuho	Kuviot	Tuhon voimakkuus	Lisätieto

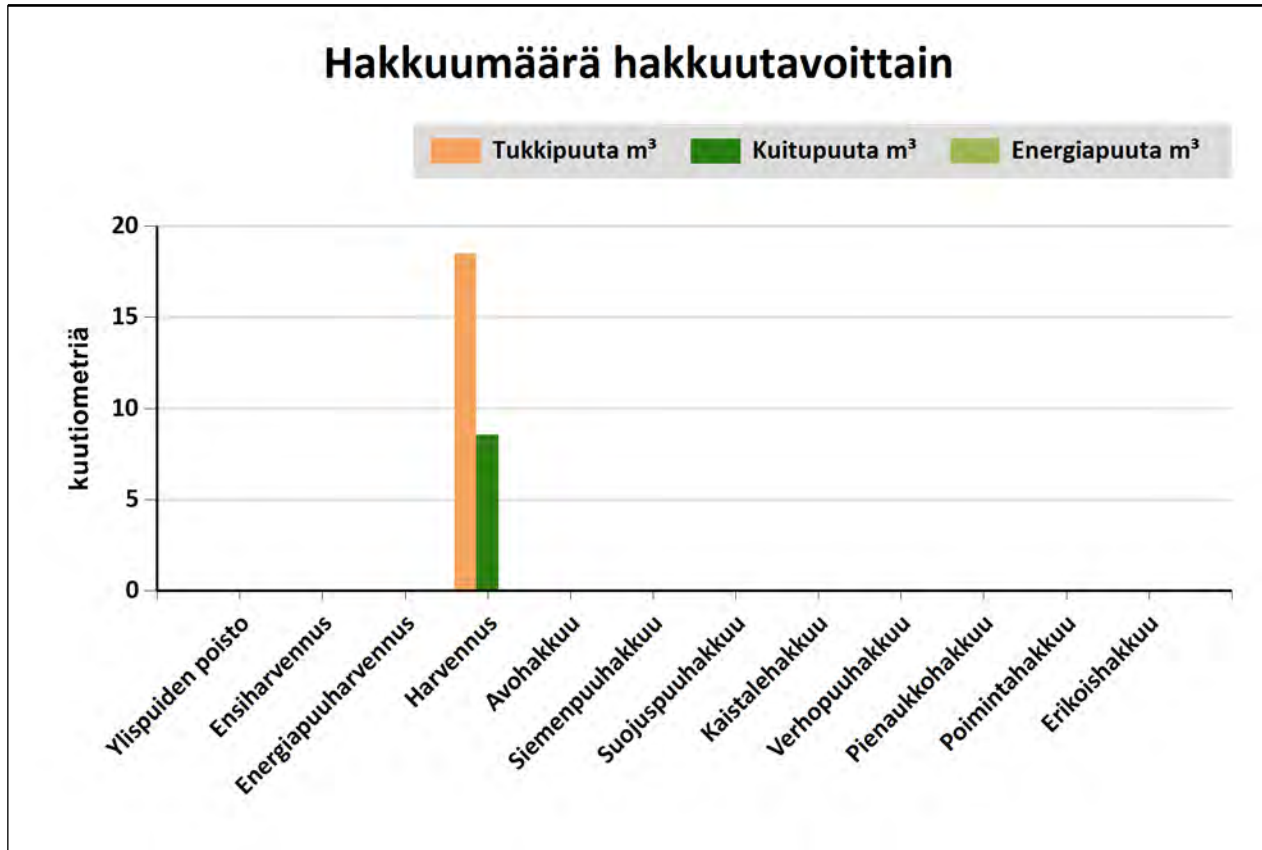
Hakuumäärä hakkuutavoittain 2025 - 2035

Tässä suunnitelmassa ehdotettujen hakuiden mukainen kertymä on

vuonna 2025: 0 m³

vuosina 2026-2030: 27 m³

ja vuosina 2031-2035: 0 m³



Hakkuutapa	Pinta-ala, ha	Tukkipuuta m ³	Kuitupuuta m ³	Energiapuuta m ³	Yhteensä, m ³
Ylispuiden poisto					0
Ensiharvennus					0
Energiapuuharvennus					0
Harvennus	0,4	19	9		27
Avohakkuu					0
Siemenpuuhakkuu					0
Suojuspuuhakkuu					0
Kaistalehakkuu					0
Verhopuuhakkuu					0
Pienaukkohakkuu					0
Poimintahakkuu					0
Erikoishakkuu					0
Yhteensä:	0,4	19	9		27

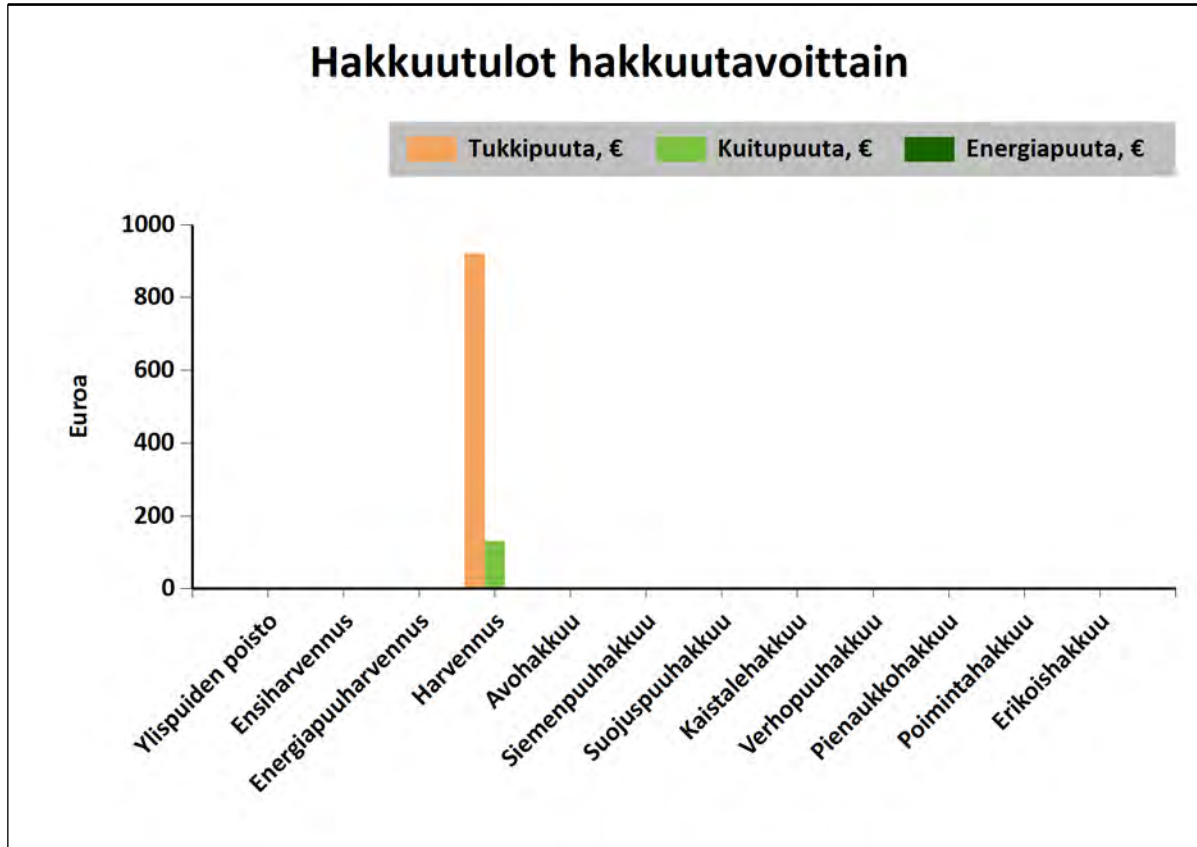
Tulot hakkuutavoittain vuosina 2025-2035

Tässä suunnitelmassa ehdotettujen mukainen kantorahatulo on

vuonna 2025: 0 €

vuosina 2026-2030: 1051 €

ja vuosina 2031-2035: 0 €



Hakkuutapa	Pinta-ala, ha	Tukkipuuta, €	Kuitupuuta, €	Energiapuuta, €	Yhteensä, €
Ylispuiden poisto					0
Ensiharvennus					0
Energiapuuharvennus					0
Harvennus	0,4	921	130		1051
Avohakkuu					0
Siemenpuuhakkuu					0
Suojuspuuhakkuu					0
Kaistalehakkuu					0
Verhopuuhakkuu					0
Pienaukkohakkuu					0
Poimintahakkuu					0
Erikoishakkuu					0
Yhteensä	0,4	921	130		1051

Yhteenveto hakkuista

Kiireelliset hakkuut

Hakkuutapa	Pinta-ala, ha	Tulot €	Kuviot, joilla on hakkuuehdotus
Yhteensä			

Hakkuut vuosina 2026-2030

Hakkuutapa	Pinta-ala, ha	Tulot €	Kuviot, joilla on hakkuuehdotus
Harvennus	0,4	1051	1
Yhteensä	0,4	1051	

Hakkuut vuosina 2031-2035

Hakkuutapa	Pinta-ala, ha	Tulot €	Kuviot, joilla on hakkuuehdotus
Yhteensä			

Hakkuut 2036 alkaen

Hakkuutapa	Pinta-ala, ha	Tulot €	Kuviot, joilla on hakkuuehdotus
Yhteensä			

Hakkuut kuvioittain

Kuvio	Hakkuutapa	Korjuu- aika	Ehdotettu hakkuu- vuosi	Pinta- ala, ha	Hakkuumäärä yhteensä ja puutavaralajeittain										Lisäksi energiapuuta, m ³				Tulot ja menot, €										
					yhteensä					tukkia, m ³					kuitua, m ³				hak- kuu tähde	kanto	karsit- tu ranka	koko- puu	kanto- raha- tulo	hakkuun aih. mh- työt					
					m ³	m ³ /ha	mänty	kuusi	koivu	muu	mänty	kuusi	koivu	muu	mänty	kuusi	koivu	muu											
VANHAPAIKKA 623-443-3-147																													
1	Harvennus	Talvi	2027	0,4	27	64	16	2			7	2							1051	0									
Yhteensä					27	64	16	2			7	2							1051	0									

Yhteenveto metsänhoitotöistä

Kiireelliset metsänhoityöt

Työlaji	Pinta-ala, ha	Kustannusarvio, €	Kuviot, joilla on metsänhoitotyöehdotus
Kuusen istutus	1,7	1151	16
Taimikonharvennus	3,5	1555	3
Yhteensä:	5,1	2706	

Metsänhoitotyöt vuosina 2026-2030

Työlaji	Pinta-ala, ha	Kustannusarvio, €	Kuviot, joilla on metsänhoitotyöehdotus
Taimikon varhaisperkaus	3,4	1197	13, 16
Yhteensä:	3,4	1197	

Metsänhoitotyöt vuosina 2031-2035

Työlaji	Pinta-ala, ha	Kustannusarvio, €	Kuviot, joilla on metsänhoitotyöehdotus
Taimikonharvennus	3,4	1539	13, 16
Yhteensä:	3,4	1539	

Metsänhoitotyöt 2036 alkaen

Työlaji	Pinta-ala, ha	Kustannusarvio, €	Kuviot, joilla on metsänhoitotyöehdotus
Yhteensä:			

Metsänhoitotyöt kuvioittain

Kuvio	Työlaji	Ehdotettu hoitotyövuosi	Pinta-ala, ha	Määrä kpl/g	Kustannus-arvio, €	Lisätiedot
VANHAPAIKKA 623-443-3-147						
3	Taimikonharvennus	2025	3,5		1 555	
13	Taimikon varhaisperkaus	2026	1,8		613	
	Taimikonharvennus	2031	1,8		788	
16	Kuusen istutus	2025	1,7		1 151	
	Taimikon varhaisperkaus	2030	1,7		584	
	Taimikonharvennus	2035	1,7		751	
Yhteensä			12,0		5 442	

Kuvio luettelo

Kuvio	Pinta-ala, ha	Kiinteistön nimi ja tunnus, pääryhmä, kasvupaikka, maalaji, kehitysluokka, saavutettavuus ja metsikön laatu	Puustotiedot											Toimenpide-suunnitelmat kuviolla
			puulaji	ikä, v	tilavuus m ³ /kuvio	m ³ /ha	tukkia, m ³ /ha	kuitua, m ³ /ha	läpimitta, cm	pituus, m	runkoluku, kpl/ha	ppa, m ² /ha	kasvu m ³ /ha/v	
1	0,4	VANHAPAIKKA 623-443-3-147 Metsämaa Tuore kangas, vastaava suo ja mustikkaturvekangas Keskikarkea tai karkea kangasmaa 04 - Uudistuskypä metsikkö Talvi	Yhteensä	73	105	248	179	62	26.4	19.7	1716	27.6	5.8	Harvennus 2027
			Kuusi	17	3	6	0	1	5.2	4.0	1200	2.1	0.9	
			Kuusi	56	28	67	40	26	24.0	18.5	226	8.0	1.9	
			Mänty	88	68	161	128	32	29.7	22.0	263	16.0	2.7	
			Kuusi	75	6	14	11	3	32.8	24.0	27	1.5	0.3	
		Lisätiedot Harvennuksessa tehdään tilaa nuoremmalle puustolle.												
2	0,3	VANHAPAIKKA 623-443-3-147 Metsämaa Lehtomainen kangas, vastaava suo ja ruohoturvekangas Keskikarkea tai karkea kangasmaa 04 - Uudistuskypä metsikkö Talvi	Yhteensä	74	56	162	119	29	29.8	19.9	1710	19.0	5.9	
			Kuusi	24	9	26	0	13	7.9	7.0	1600	6.5	3.4	
			Kuusi	102	37	108	103	5	42.0	26.5	84	10.0	2.1	
			Rauduskoiv	92	10	28	16	12	38.2	27.0	26	2.5	0.4	
		Erityispiirteet Noro-Metsälain tärkeä elinympäristö, Puro-Metsälain tärkeä elinympäristö												
3	3,5	VANHAPAIKKA 623-443-3-147 Metsämaa Tuore kangas, vastaava suo ja mustikkaturvekangas Hienoainemoreeni T2 - Taimikko yli 1,3 m Kesä	Yhteensä	16	103	30	0	11	6.4	5.8	6500	8.4	12.2	Taimikonharvennus 2025
			Kuusi	17	84	24	0	11	7.3	6.2	1900	6.6	7.6	
			Hieskoivu	15	3	1	0	0	4.8	6.0	200	0.3	0.3	
			Muu lehtipu	12	16	5	0	0	2.5	3.9	4400	1.5	4.3	
4	1,4	VANHAPAIKKA 623-443-3-147 Metsämaa Tuore kangas, vastaava suo ja mustikkaturvekangas Keskikarkea tai karkea kangasmaa 04 - Uudistuskypä metsikkö Kesä	Yhteensä	56	249	173	110	62	26.1	21.6	410	17.8	4.4	
			Mänty	67	8	5	4	2	29.8	24.0	9	0.5	0.1	
			Kuusi	57	201	140	97	41	26.0	21.3	340	14.5	3.6	
			Hieskoivu	49	40	28	9	19	26.2	22.8	61	2.8	0.7	

Kuvio	Pinta-ala, ha	Kiinteistön nimi ja tunnus, pääryhmä, kasvupaikka, maalaji, kehitysluokka, saavutettavuus ja metsikön laatu	Puustotiedot											Toimenpidesuunnitelmat kuviolla
			puulaji	ikä, v	tilavuus m ³ /kuvio	m ³ /ha	tukkia, m ³ /ha	kuitua, m ³ /ha	läpimitta, cm	pituus, m	runkoluku, kpl/ha	ppa, m ² /ha	kasvu m ³ /ha/v	
5	2,2	VANHAPAIKKA 623-443-3-147 Metsämaa Tuore kangas, vastaava suo ja mustikkaturvekangas Keskikarkea tai karkea kangasmaa 02 - Nuori kasvatusmetsikkö Kesä	Yhteensä	36	404	180	18	153	14.3	14.5	1738	24.3	13.0	
			Mänty	37	13	6	0	5	12.3	14.5	83	0.8	0.5	
			Kuusi	36	362	161	18	136	14.6	14.5	1406	21.5	11.6	
			Rauduskoiv	36	29	13	0	11	11.4	14.0	249	2.0	0.9	
6	2,0	VANHAPAIKKA 623-443-3-147 Metsämaa Tuore kangas, vastaava suo ja mustikkaturvekangas Hienoainesmoreeni 03 - Varttunut kasvatusmetsikkö Kesä	Yhteensä	55	414	209	112	94	22.0	20.3	669	21.5	5.9	
			Mänty	58	58	29	17	12	24.4	20.8	74	3.0	1.0	
			Kuusi	54	357	180	95	82	21.6	20.2	595	18.5	4.9	
7	1,8	VANHAPAIKKA 623-443-3-147 Metsämaa Lehtomainen kangas, vastaava suo ja ruohoturvekangas Multamaa 03 - Varttunut kasvatusmetsikkö Aina	Yhteensä	34	142	81	20	58	17.3	13.7	597	12.2	7.8	
			Kuusi	34	142	81	20	58	17.3	13.7	597	12.2	7.8	
8	0,8	VANHAPAIKKA 623-443-3-147 Metsämaa Tuore kangas, vastaava suo ja mustikkaturvekangas Keskikarkea tai karkea kangasmaa 03 - Varttunut kasvatusmetsikkö Kesä	Yhteensä	54	126	168	72	94	21.4	19.3	601	18.5	6.4	
			Mänty	59	90	120	63	55	22.5	19.5	367	13.0	4.2	
			Kuusi	47	8	11	3	8	19.4	16.0	67	1.5	0.6	
			Rauduskoiv	40	28	37	5	31	18.5	20.0	167	4.0	1.6	
9	0,5	VANHAPAIKKA 623-443-3-147 Metsämaa Tuore kangas, vastaava suo ja mustikkaturvekangas Keskikarkea tai karkea kangasmaa 03 - Varttunut kasvatusmetsikkö Kesä	Yhteensä	45	87	176	90	84	25.5	21.6	432	18.5	4.9	
			Mänty	58	13	26	15	10	25.0	22.0	59	2.5	0.7	
			Kuusi	42	24	49	31	17	26.0	19.0	145	6.0	1.4	
			Rauduskoiv	44	51	102	44	57	25.3	23.0	228	10.0	2.8	

Kuvio	Pinta-ala, ha	Kiinteistön nimi ja tunnus, pääryhmä, kasvupaikka, maalaji, kehitysluokka, saavutettavuus ja metsikön laatu	Puustotiedot											Toimenpidesuunnitelmat kuviolla
			puulaji	ikä, v	tilavuus m ³ /kuvio	m ³ /ha	tukkia, m ³ /ha	kuitua, m ³ /ha	läpimitta, cm	pituus, m	runkoluku, kpl/ha	ppa, m ² /ha	kasvu m ³ /ha/v	
10	0,2	VANHAPAIKKA 623-443-3-147 Metsämaa Lehto, letto ja lehtomainen suo ja ruohoturvekangas Kivinen keskikarkea tai karkea kangasmaa 04 - Uudistuskypsä metsikkö Talvi	Yhteensä	78	33	178	65	109	31.0	27.4	788	15.0	2.5	
			Kuusi	15	1	3	0	1	5.1	4.5	600	1.0	1.9	
			Hieskoivu	83	33	175	65	109	32.8	29.0	188	14.0	0.6	
Erityispiirteet Kosteaa lehto-Muu arvokas elinympäristö, Noro														
12	1,7	VANHAPAIKKA 623-443-3-147 Metsämaa Tuore kangas, vastaava suo ja mustikkaturvekangas Hienoainesmoreeni 04 - Uudistuskypsä metsikkö Aina	Yhteensä	55	345	198	142	55	27.8	21.4	443	21.2	4.9	
			Mänty	59	61	35	23	12	26.7	21.8	72	3.5	1.0	
			Kuusi	55	277	159	119	39	28.3	21.4	350	17.2	3.8	
			Hieskoivu	47	7	4	0	4	19.6	19.0	21	0.5	0.1	
Lisätiedot Tuulen kaatoja runsaasti, osa metsäuralla.														
13	1,8	VANHAPAIKKA 623-443-3-147 Metsämaa Tuore kangas, vastaava suo ja mustikkaturvekangas Keskikarkea tai karkea kangasmaa T2 - Taimikko yli 1,3 m Aina	Yhteensä	3	2	1	0	0	1.1	1.4	4500	0.3	1.8	Taimikon varhaisperkaus 2026 , Taimikonharvennus 2031
			Mänty	3	0	0	0	0	0.0	1.0	100	0.0	0.0	
			Kuusi	4	1	1	0	0	1.1	1.3	1900	0.1	0.8	
			Muu lehtipu	3	1	0	0	0	1.1	1.4	2500	0.2	1.0	
15	0,7	VANHAPAIKKA 623-443-3-147 Metsämaa Lehtomainen kangas, vastaava suo ja ruohoturvekangas Multamaa 03 - Varttunut kasvatusmetsikkö Talvi ja kuiva kesä	Yhteensä	44	135	182	100	80	24.1	19.1	601	21.5	9.9	
			Mänty	57	7	9	5	5	27.7	20.5	21	1.0	0.3	
			Kuusi	44	116	155	93	60	24.6	19.0	491	18.5	8.6	
			Rauduskoiv	37	13	18	2	15	18.0	19.0	89	2.0	1.0	
16	1,7	VANHAPAIKKA 623-443-3-147 Metsämaa Tuore kangas, vastaava suo ja mustikkaturvekangas Hienoainesmoreeni A0 - Aukea Aina												Kuusen istutus 2025, Taimikon varhaisperkaus 2030 , Taimikonharvennus 2035