

MYYDÄÄN METSÄPALSTA PUUMALASSA 19 ha

Puumalassa, noin 40 km Imatralta pohjoiseen päin, on nyt myytävänä kiinnostava metsäpalsta.

Noin 19 ha:n kokoinen, 623-443-3-147 VANHAPAIKKA - tilasta erotettava määräala sijaitsee Ruokolahdelta Sulkavalle kulkevan tien lähellä.

Myyntikohte on kokonaan metsämaata ja kasvupaikat ovat kangasmaata. Maapohjat ovat pääosin tuoreita ja lehtomaisia kankaita.

Hyvin kasvavan VANHAPAIKKA- tilasta erotettavan määräalan pinta-alasta puolet on uudistuskypsää ja varttunutta kasvatusmetsää. Nuoria kasvatusmetsiä ja T2- taimikoita on noin 7 ha:n alueella.

Kuvio 16 on avohakkuun jälkeen muokattu viime syksynä, mutta taimia ei ole vielä istutettu. Kuviot 2 ja 10 ovat metsälakikohteita.

Kokonaispuuston määrä on myyntikohteella noin 2201 m³, josta tukkipuun osuus on 46%. Puuston keskitilavuus metsätalousmaalla on keskimäärin 116 m³/ha.

Metsävain Oy | Katja Reunanen, p. 044 9015 382, on laatinut VANHAPAIKKA- tilasta erotettavasta määräalasta maastoinventoidun metsäarvion 14.1.2025.

METSÄARVIO ja kiinteistörekisteriote löytyvät Sp-Kodin myynti-ilmoituksen (<https://spkoti.fi/kohde/20995740>) kohdasta 'Lisätietolinkit'.

Kohde myydään TARJOUSSAIKAKAUPPANA. Tarjoukset pyydetään jättämään 19.2.2025 klo 16 mennessä.

VANHAPAIKKA- määräalan OSTOTARJOUSLOMAKE löytyy Sp-Kodin myynti-ilmoituksesta (<https://spkoti.fi/kohde/20995740/>) klikkaamalla 'Tee ostotarjous kohteesta'- painiketta.

Kohde myydään rasiuksista vapaana. Voit tarjota kohteesta hintapyyntöä vähemmän tai enemmän.

Annan mielelläni lisätietoja:

Jussi Salomäki | Metsäasiantuntija, Kaupanvahvistaja LKV
Sp-Koti Metsä Kauppakatu 23 40100 Jyväskylä
029 7031 0520 | jussi.salomaki@spkoti.fi



Valkiamäki, Lohilahdentie 3191 , 56210 Virmutjoki

Määräala, 19,1 ha



HINTA

Myyntihinta

113 100,00 €

Maksutapa

Käteinen

Vapautuu

Heti



KIINTEISTÖTIEDOT

Kiinteistötunnus 623-443-3-147

Kortteli/Kiinteistön nimi VANHAPAIKKA

Tyyppi Metsätila

Tontti 19,1 ha, oma

Kiinnitykset, rasitukset ja rasitteet

Kiinnitykset 145 000 €. Kiinteistö on pantattu.

Lisätietoja tontista

Kaupan kohde käsittää VANHAPAIKKA- kiinteistön länsipuolella noin 19,1 ha:n kokoisen alueen, joka rajoittuu itäpuolella vapaa-ajan asunnon ja talousrakennusten muodostamaan, noin 2,7 ha:n kokoiseen, kantatilaksi jäävään alueeseen. Kartta liitteenä.



MUITA TIETOJA

Kaavoitus Yleiskaava. Puumala itäosien yleiskaava, Maa- ja metsätalousvaltainen alue.

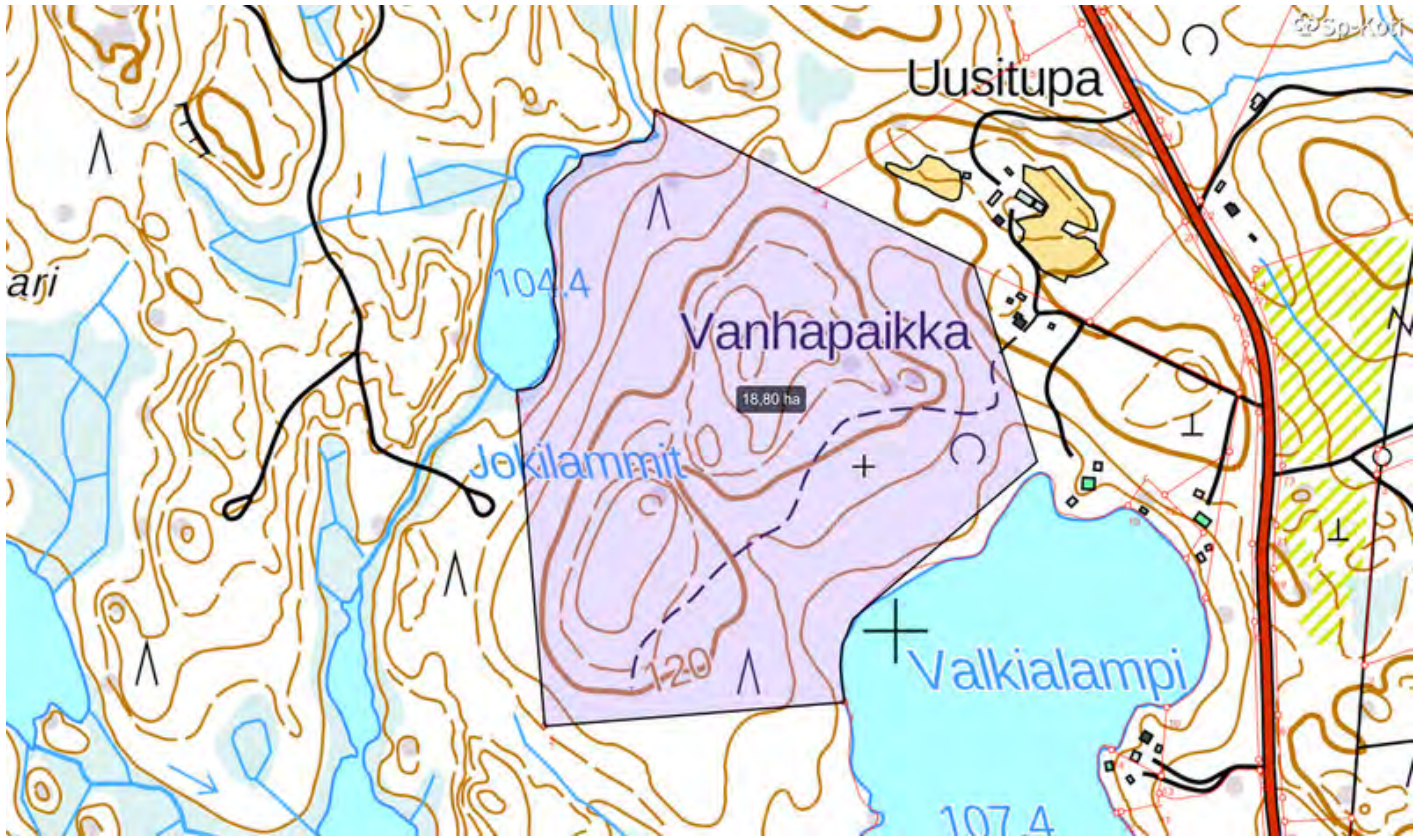
Ranta Ranta

Lisätietoja Tie perille

Tilanjakaminen Myydään kokonaisena.

Metsäala 19,1 ha


Metsän kuvaus Talousmetsää







Jussi Salomäki, Yrittäjä, metsäasiantuntija,
LKV, KiLAT, Kaupanvahvistaja
029 7031 0520
jussi.salomaki@spkoti.fi

Sp-Koti Metsä | Arbour Finland Oy Arbour Finland Oy Y-tunnus: 2846340-2

 029 7031 0520

 <https://spkoti.fi/toimipiste/sp-koti-metsa/>

 Kauppakatu 23, Jyväskylä

Perustiedot

Kiinteistötunnus:	623-443-3-147	Rekisteröintipvm:	15.1.1993
Nimi:	VANHAPAIKKA	Kokonaispinta-ala:	21,80 ha
Rekisteriyksikölaji:	Tila	Maapinta-ala:	21,80 ha
Kunta:	Puumala (623)	Palstojen lukumäärä:	1
Arkistoviite:	53:145 AS		

Muodostumistiedot

Kiinteistötoimitus tai viranomaispäätös: Lohkominen Rekisteröintipvm: 15.1.1993	
Rekisteriyksiköt ja määräalat, joista tämä rekisteriyksikkö on muodostunut:	
Rekisteriyksiköstä: 623-443-3-128 VANHAPAIKKA	Maapinta-ala (ha) 21,8000
Muodostumishetken pinta-ala yhteensä (ha):	21,8000

Erottamattomat määräalat ja erillisinä luovutetut yhteisalueosuudet

Kaavat ja rakennuskiellot

1) Yleiskaava Hyväksymis-/vahvistamispvm: 21.10.2002	Kaavan arkistotunnus: Esavo/45/63/2002
---	---

Rasitteet, käyttöoikeudet ja käyttörajoitukset

1) Tietoisuus (000-2021-K2282) / Leveys: 3 m	Rekisteröintipvm: 19.1.2021 Voimaantulopvm: 30.5.1969
Arkistoviite: 53:91 AS Oikeutetut: 623-443-3-124 RAUHALA, 623-443-3-146 VALKEARINNE Rasitetut: 623-443-3-146 VALKEARINNE, 623-443-3-147 VANHAPAIKKA	

Osuudet yhteisiin alueisiin ja erityisiin etuuksiin

Kiinteistötoimitukset ja viranomaispäätökset

Muita tietoja

1) Kartatta

Tulostettu kiinteistötietojärjestelmästä 12.12.2024.

Kiinteistörekisterin tiedoissa voi olla puutteita ja epätarkkuuksia.
Rekisteritiedoista katso tarkemmin www.maanmittauslaitos.fi/rekisteritiedot.

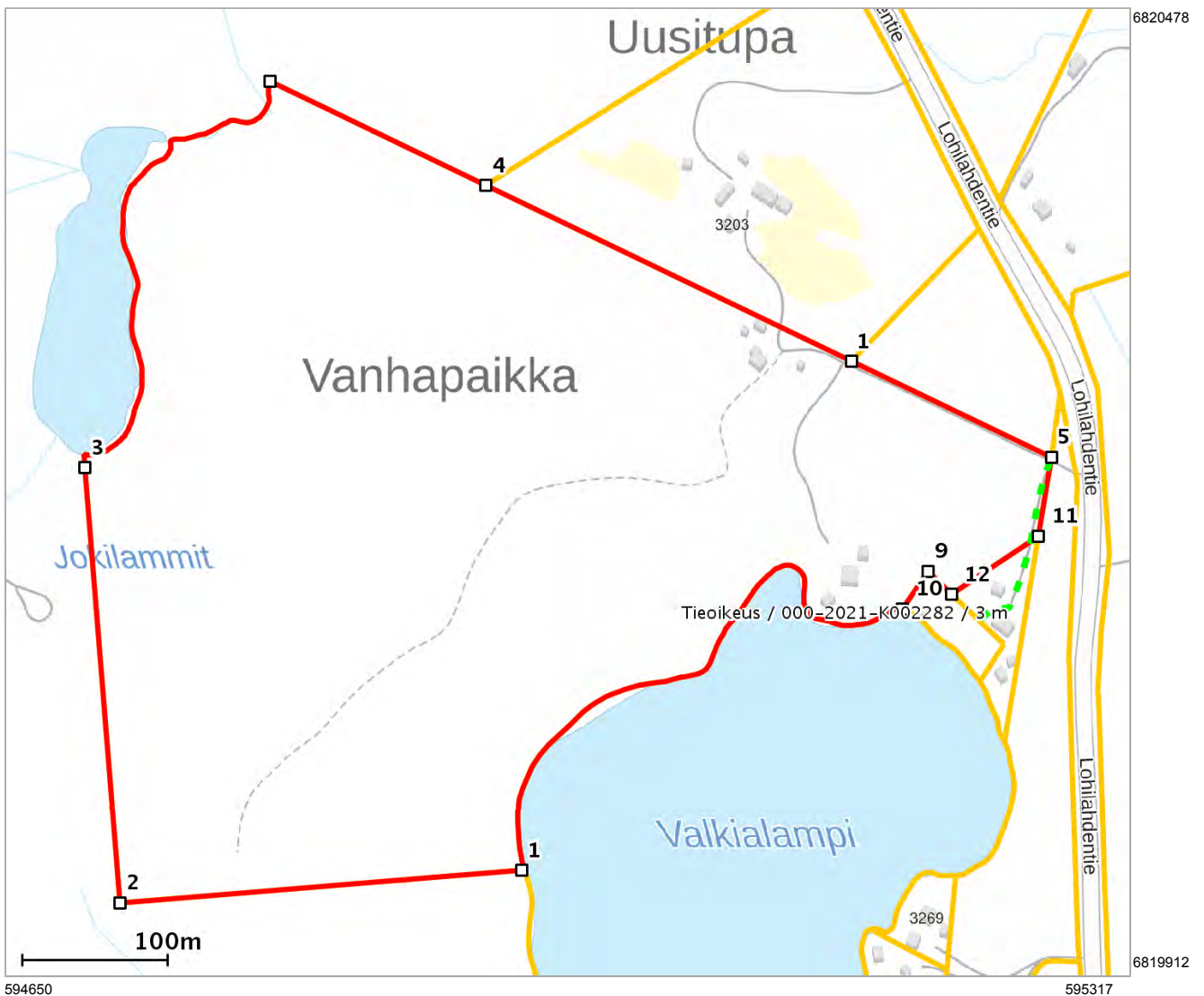
Lähestymiskartta



Perustiedot

Kiinteistötunnus :	623-443-3-147
Nimi :	VANHAPAikka
Rekisteriyksikkölaji :	Tila
Palstojen määrä :	1
Kunta :	Puumala (623)
Arkistoviite :	53:145 AS
Kaavan mukainen käyttötarkoitus :	
Rekisteröintipvm :	15.01.1993
Kokonaispinta-ala :	21.8 ha
Olotila :	Voimassaoleva

Kiinteistö kartalla



Tämä raportti on Suomen Asiakastieto Oy:n muodostama. Raportin tiedot perustuvat Maanmittauslaitoksen Kiinteistö tietojärjestelmän ajantasaisiin rekisteritietoihin. Raportilla ei kuitenkaan ole samanlaista julkista luotettavuutta kuin virallisilla kiinteistö tietodokumenteilla. Kiinteistö rekisterin tiedoissa voi olla epätarkkuuksia. Kiinteistön tarkka alueellinen ulottuvuus selviää toimitusasiakirjoista ja maastosta. Taustakartta on viitteellinen. Karttatulosteella näytetään kiinteistöä koskevat käyttöoikeusyksiköt, joiden sijaintitieto on merkitty kartan rajaamalle alueelle. Kartat © MML, kunnat.