

Laskelma metsäkiinteistön arvosta

KOSKI 263-407-1-150

ARVION LAATIJA

Jussi Salomäki

LISÄTIEDOT

Tila-arvio perustuu Metsäpalvelu V. Pääkön suorittamaan maastoinventointiin 24.1.2025.

LATAA XML-TIEDOSTO:

https://spkoti.fi/wp-content/uploads/2025/04/K263A770MS624_korjattu.xml_zip



LASKELMA METSÄKIINTEISTÖN ARVOSTA

LASKELMAN NIMI

KOSKI 263-407-1-150

ARVIOIDUT KIINTEISTÖT

ARVIOIDUT TILAT (KIINTEISTÖ/MÄÄRÄALA)	KIINTEISTÖTUNNUS	KUNTA	LASKELMAN PINTA-ALA, HA	KIINTEISTÖN KOK. ALA, HA
KOSKI	263-407-1-150	Kiuruvesi	39.86	52.99
Yht.			39.86	

YHTEENVETO PUUSTOTIEDOISTA

PUUSTON MÄÄRÄ, M ³	PUUSTOA HEHTAARILLA, M ³ /HA	TUKKIA, M ³	KUITUA, M ³	TUKKI, %	PUUSTON KASVU VUODESSA, M ³ /HA	PUUSTON ARVOKASVU, %
5367	137	1858	3188	35	6.2	5.1

ERILLISARVOT	HA	M ³	€	€/HA
Maapohjan arvo metsämaalla	39.24	5047	27772	708
Kitumaan arvo	0.00	0	0	0
Joutomaan arvo	0.00	0	0	0
Taimikoiden arvo	8.20	0	15566	1898
Puuston arvo, uudistettavat metsät	0.00	0	0	0
Puuston arvo, kasvatusmetsät	31.04	5047	202047	6510
Puuston odotusarvolisä, kasvatusmetsät			34529	1113
Puuston arvo yht.		5047	236575	7623
Metsänhoitokustannukset yht.			0	
Summa-arvo yht.			279913	7022
Kokonaisarvon korjaus -15.0 %			-41987	
Arvioitu arvo korjauksen jälkeen			237926	5969
Erillisarvot ja kiinteistön muut osat			0	
Kokonaisarvo			237926	5969

ERILLISARVON LISÄMÄÄREET



KÄYTETYT PUUTAVARALAJIHINNAT €/M³ (LUKEn alueelliset keskiarvohinnat 2022-2024, Pohjois-Savo)

	MÄNTY- TUKKI	KUUSITUKKI	KOIVU- TUKKI	MÄNTY- KUITU	KUUSIKUITU	KOIVU- KUITU	MUU
Nuoret kasvatusmetsät (02)	49.4	50.1	38.4	20.2	20.5	20.6	7.0
Varttuneet kasvatusmetsät (03, ER)	65.1	65.0	50.8	25.8	26.4	27.0	8.0
Uudistuskypsät metsät (Y1, 04, 05, S0)	74.4	76.2	60.7	27.7	29.7	29.2	10.0



ERITTELY

METSÄMAAN ARVO KASVUPAIKOITTAIN

METSÄMAA	HA	%	€	€/HA
Lehtomainen kangas, vastaava suo ja ruohoturvekangas	3.7	9.5	3278	880
Tuore kangas, vastaava suo ja mustikkaturvekangas	34.0	86.6	23793	700
Kuivahko kangas, vastaava suo ja puolukkaturvekangas	1.5	3.9	700	460
Yht.	39.2	100	27772	708

TAIMIKOIDEN ARVO PÄÄPUULAJEITTAIN

TAIMIKKO	HA	%	€	€/HA
Kuusi	5.4	66.4	10139	1861
Rauduskoivu	2.8	33.6	5427	1970
Yht.	8.2	100	15566	1898

KASVATUSMETSIEN PUUSTON ARVO

PUUTAVARALAJI	M ³	%	€	€/M ³
Mäntytukki	860	17.0	55877	65
Kuusitukki	894	17.7	58028	65
Koivutukki	103	2.0	5235	51
Mäntykuitu	856	17.0	22037	26
Kuusikuitu	1218	24.1	31729	26
Koivukuitu	1087	21.5	28907	27
Muu	29	0.6	233	8
Yht.	5047.0	100	202047	40

PUUSTON ARVO YHTEENSÄ

PUUTAVARALAJI	M ³	%	€	€/M ³
Mäntytukki	860	17.0	55877	65
Kuusitukki	894	17.7	58028	65
Koivutukki	103	2.0	5235	51
Mäntykuitu	856	17.0	22037	26
Kuusikuitu	1218	24.1	31729	26
Koivukuitu	1087	21.5	28907	27
Muu	29	0.6	233	8
Yht.	5047.0	100	202047	40



KUVIOLUETTELO

LASKELMAN NIMI

KOSKI 263-407-1-150

ARVION LAATIIJA

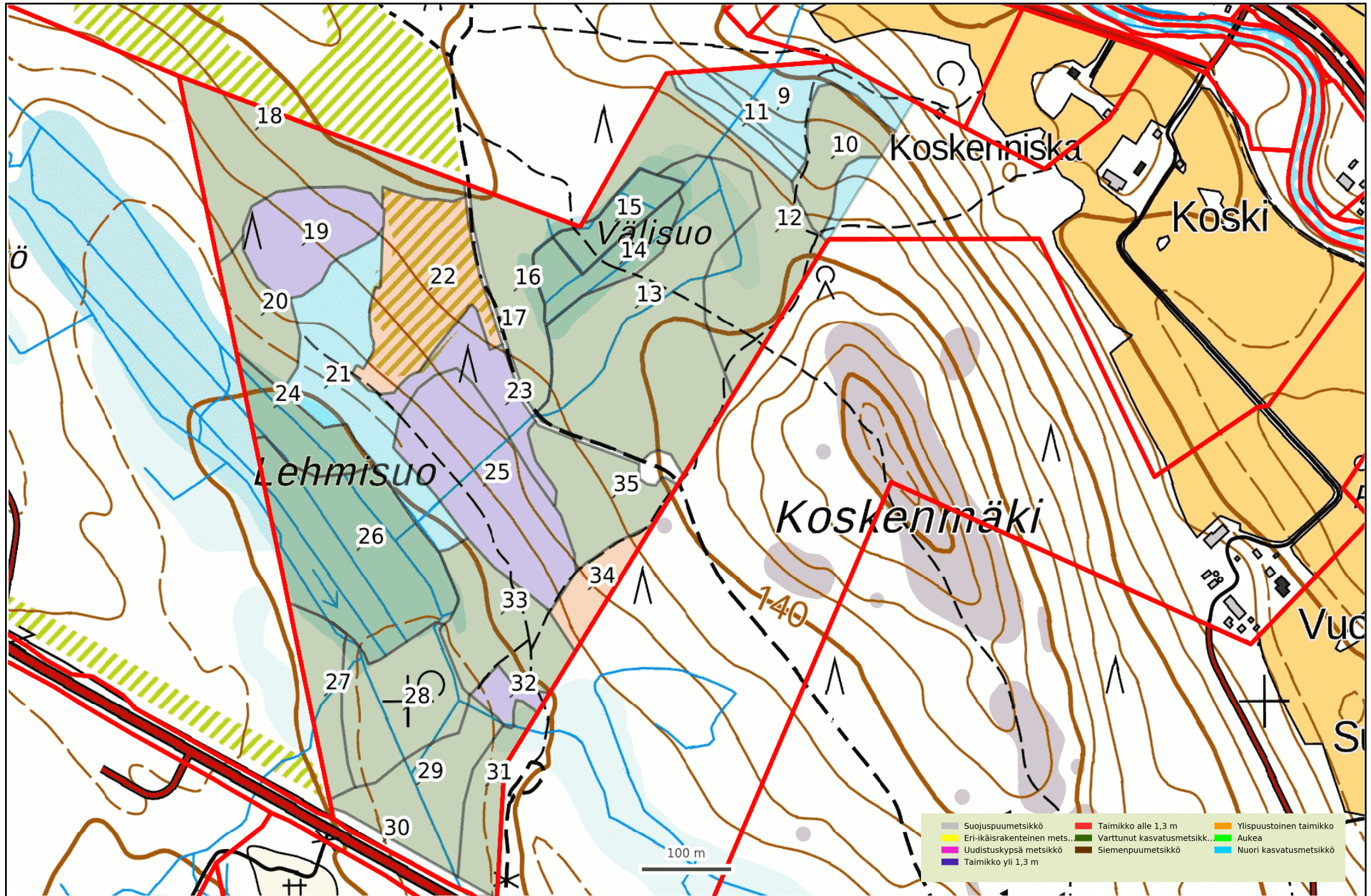
Jussi Salomäki

263-407-1-150, KOSKI (käytetty summa-arvoalue: Pohjoinen Savo-Karjala)

KU-VIO-NRO	PIN-TA-ALA, HA	KAS-VU-PAIK-KA	PÄÄ-PUU-LAJI	IKÄ	PI-TUUS	KEHI-TYS-LUOKKA	AR-VO-KAS-VU, %	MÄT M ² /HA	MÄK M ² /HA	KUT M ² /HA	KUK M ² /HA	KOT M ² /HA	KOK M ² /HA	MUU M ² /HA	YHT. M ² /HA	KU-VIO, M ²	PUUS TO, €/HA	OA-KERROIN	OA-LISÄ, €/HA	MAA, €/HA	TAI-MIKKO, €/HA	ARVO €/HA	ARVO €/KU-VIO
9	1.30	MT	Raudusk oivu	25	8.0	02	21.9	0	0	0	6	0	22	0	29	38	601	0.000	0	700	0	1301	1690
10	0.97	OMT	Kuusi	49	15.2	03	7.1	0	0	23	67	1	30	0	120	116	4096	1.611	2501	880	0	7477	7252
11	0.52	MT	Raudusk oivu	23	7.0	02	0.0	0	2	0	2	0	14	0	18	10	378	0.000	0	700	0	1078	559
12	2.89	MT	Kuusi	57	17.5	03	3.7	38	38	41	36	6	50	0	209	605	8726	1.000	0	700	0	9426	27264
13	4.64	MT	Mänty	55	17.2	03	3.9	43	43	37	37	6	53	0	218	1013	8999	1.068	611	700	0	10310	47826
14	0.85	MT	Kuusi	85	18.5	03	5.5	46	25	58	37	6	25	0	197	167	9381	1.000	0	700	0	10081	8534
15	0.63	VT	Mänty	87	16.4	03	3.5	51	91	10	15	3	25	0	194	123	7508	1.030	225	460	0	8193	5200
16	1.40	MT	Kuusi	61	17.2	03	4.2	21	21	42	53	2	20	0	160	223	6718	1.010	67	700	0	7485	10449
18	2.48	MT	Kuusi	64	18.1	03	4.1	40	32	48	48	11	43	0	222	551	9522	1.000	0	700	0	10222	25388
19	1.43	MT	Kuusi	15	5.3	T2	0.0	0	0	0	0	0	0	0	0	0	0	0.000	0	700	3145	3845	5495
20	0.87	MT	Mänty	65	19.0	03	3.5	117	78	22	15	1	7	0	240	209	11691	1.050	585	700	0	12976	11311
21	2.28	MT	Kuusi	30	9.2	02	14.3	3	3	2	28	0	14	0	50	114	1186	5.106	4870	700	0	6756	15373
22	2.20	MT	Kuusi	3	0.4	T1	0.0	0	0	0	0	0	0	0	0	0	0	0.000	0	700	1000	1700	3748
23	0.97	MT	Kuusi	10	2.7	T2	0.0	0	0	0	0	0	0	0	0	0	0	0.000	0	700	2001	2701	2619
24	0.89	VT	Mänty	48	11.2	03	9.8	21	38	0	8	0	11	0	78	70	2864	2.792	5131	460	0	8455	7508
25	2.75	OMT	Raudusk oivu	15	4.5	T2	0.0	0	0	0	0	0	0	0	0	0	0	0.000	0	880	1970	2850	7851
26	3.31	MT	Kuusi	68	15.4	03	9.3	17	17	30	54	1	32	0	152	501	5853	1.294	1718	700	0	8271	27346
27	0.82	MT	Kuusi	57	17.0	03	3.8	1	2	50	54	3	42	9	162	133	6169	1.030	185	700	0	7054	5779
28	1.79	MT	Kuusi	53	14.1	03	5.8	1	7	5	41	2	41	0	96	172	2825	1.657	1855	700	0	5380	9634

KU-VIO-NRO	PIN-TA-ALA, HA	KAS-VU-PAIK-KA	PÄÄ-PUU-LAJI	IKÄ	PI-TUUS	KEHI-TYS-LUOKKA	AR-VO-KAS-VU, %	MÄT M ² /HA	MÄK M ² /HA	KUT M ³ /HA	KUK M ³ /HA	KOT M ³ /HA	KOK M ³ /HA	MUU M ³ /HA	YHT. M ³ /HA	KU-VIO, M ²	PUUS TO, €/HA	OA-KER-ROIN	OA-LISÄ, €/HA	MAA, €/HA	TAI-MIK-KO, €/HA	ARVO €/HA	ARVO €/KU-VIO
29	1.59	MT	Kuusi	56	16.0	03	4.2	4	4	41	77	0	34	7	168	266	6080	1.095	580	700	0	7360	11668
31	0.83	MT	Mänty	69	17.8	03	4.4	42	35	32	26	4	33	12	185	153	7615	1.050	381	700	0	8696	7186
32	0.27	MT	Kuusi	18	6.1	T2	0.0	0	1	0	0	0	0	0	1	0	0	0.000	0	700	3390	4090	1092
33	1.62	MT	Mänty	53	16.7	03	4.0	32	44	26	43	3	49	0	199	322	7596	1.157	1194	700	0	9489	15402
34	0.58	MT	Kuusi	3	0.5	T1	0.0	0	0	0	0	0	0	0	0	0	0	0.000	0	700	1030	1730	999
35	1.37	MT	Mänty	55	17.7	03	4.9	51	51	30	30	1	27	0	191	262	8194	1.050	410	700	0	9303	12738
Ka./ha	39.24			46	13.0		5.1	22	22	23	31	3	28	1	129	5047	5149	1.117	880	708	1898	7134	279913





Metsäsuunnitelma

VUOSILLE 2025-2034

OMISTAJA

Kiuruvesi, KOSKI

Y-TUNNUS

263-407-1-150

YHTEYSTIEDOT

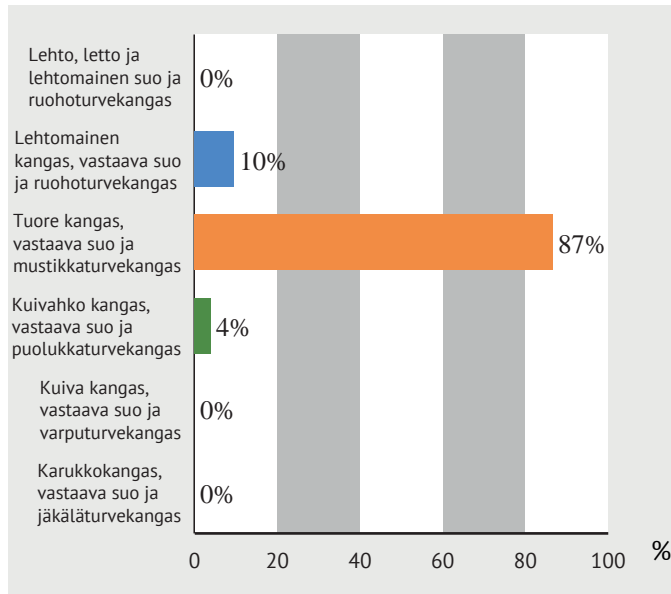
Metsäsuunnitelman laatija

Tila-arvio perustuu Metsäpalvelu V. Pääkön suorittamaan maastoinventointiin 24.1.2025.

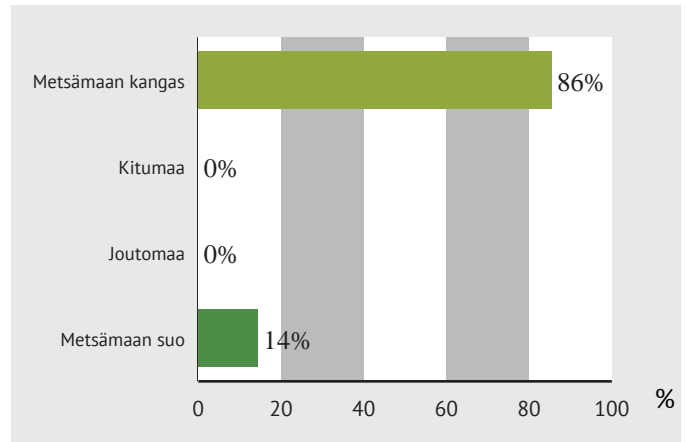


KASVUPAIKAT KANGASMAILLA JA SOILLA

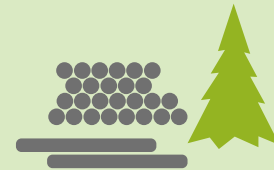
METSÄMAAN KASVUPAIKAT



METSÄTALOUSMAA



	KANGASMAAT (HA)	SUOT (HA)	YHT. (HA)
METSÄMAAN KASVUPAIKAT			
Lehto, letto ja lehtomainen suo ja ruohoturvekangas	0.00	0.00	0.00
Lehtomainen kangas, vastaava suo ja ruohoturvekangas	3.72	0.00	3.72
Tuore kangas, vastaava suo ja mustikkaturvekangas	29.84	4.15	33.99
Kuivahko kangas, vastaava suo ja puolukkaturvekangas	0.00	1.52	1.52
Kuiva kangas, vastaava suo ja varputurvekangas	0.00	0.00	0.00
Karukkokangas, vastaava suo ja jäkäläturvekangas	0.00	0.00	0.00
Metsämaa yht.	33.56	5.68	39.24
KITU- JA JOUTOMAAN KASVUPAIKAT			
Kalliomaa ja hietikko	0.00	0.00	0.00
Lakimetsä ja tunturi	0.00	0.00	0.00
Muu kitumaa	0.00	0.00	0.00
Muu joutomaa	0.00	0.00	0.00
Metsätalousmaa yht.	33.56	5.68	39.24



Metsämaan kasvupaikat kuvaavat metsän ravinteisuutta ja puuntuotoskykyä. Lehdot ovat näistä kaikkein ravinteikkaimpia, ja karukkokankaat vähäravinteisimpiä kasvupaikkoja.

Puuston kasvu metsämaan pääluokissa:

Metsämaa

yli 1 m³/ha vuodessa

Kitumaa

yli 0,1 m³/ha vuodessa, mutta alle 1 m³/ha vuodessa

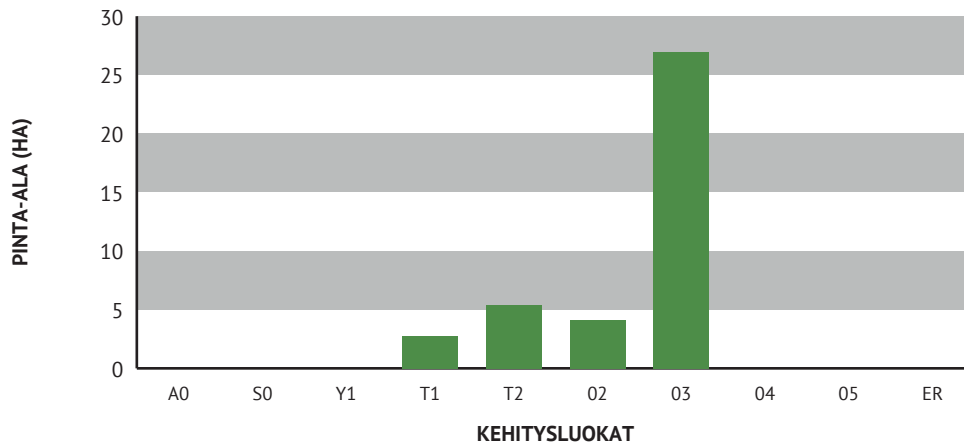
Joutomaa

alle 0,1 m³/ha vuodessa



KEHITYSLUOKAT

KEHITYSLUOKKIEN PINTA-ALAJAKAUMA METSÄMAALLA



	PINTA-ALA, HA	PINTA-ALA, %	KESKI-ikä, VUOTTA	PUUSTON KESKITILAVUUS, M ³ /HA
METSÄMAAN KEHITYSLUOKAT				
A0 – Aukea				
S0 - Siemenpuumetsikkö				
Y1 - Ylispuustoinen taimikko				
T1 - Taimikko alle 1,3 m	2.78	7.1	3	0
T2 - Taimikko yli 1,3 m	5.42	13.8	14	13
O2 - Nuori kasvatusmetsikkö	4.09	10.4	28	62
O3 - Varttunut kasvatusmetsikkö	26.94	68.7	60	187
O4 - Uudistuskypsä metsikkö				
O5 - Suojuspuumetsikkö				
ER - Eri-ikäisrakenteinen				
Metsämaa yht.	39.2	100 %	46	137
Kitumaa				
Joutomaa				
Muu metsätalousmaa				
Metsätalousmaa yht.	39.2		46	137

Puuston keski-ikä metsämaalla

46 vuotta

Puuston keskitilavuus metsämaalla

137 m³/ha

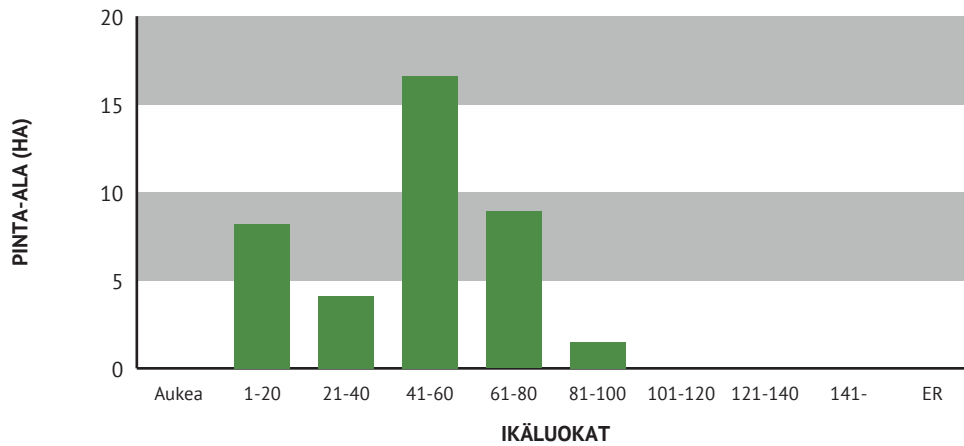
Puuston kokonaistilavuus metsämaalla

5367 m³



IKÄLUOKAT METSÄ- JA KITUMAALLA

IKÄLUOKKIEEN PINTA-ALAJAKAUMA METSÄ- JA KITUMAALLA



IKÄLUOKAT	PINTA-ALA, HA	PINTA-ALA, %
Aukea		
1-20	8.2	20.9 %
21-40	4.1	10.4 %
41-60	16.6	42.2 %
61-80	8.9	22.6 %
81-100	1.5	3.8 %
101-120		
121-140		
141-		
ER		
Yht.	39.2	100 %

Puuston keski-ikä metsä- ja kitumaalla

46 vuotta

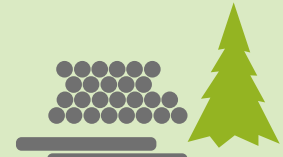
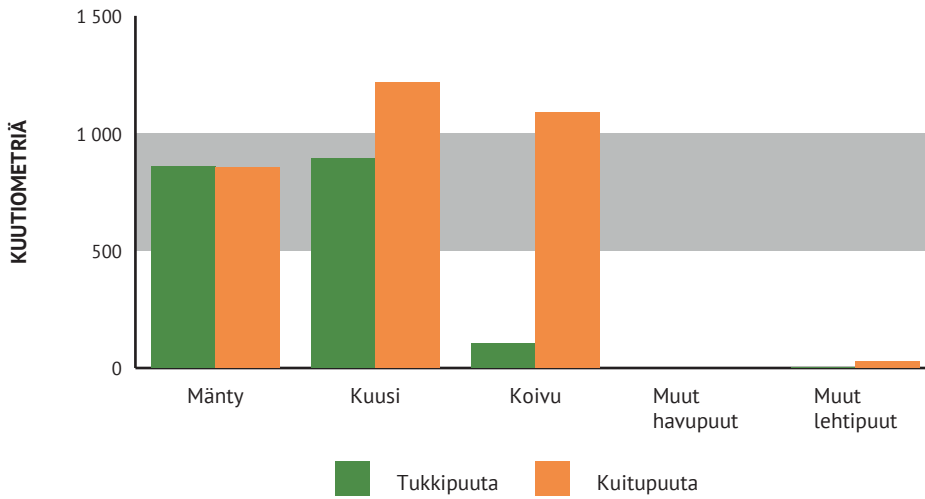
Puuston keskitilavuus metsä- ja kitumaalla

137 m³/ha



PUUSTOTIETOJEN YHTEENVETO NYKYHETKELLÄ

PUUSTO PUUTAVARALAJEITTAIN



Puuston kokonaistilavuus metsätalousmaalla nykyhetkellä on

5367 m³

eli keskimäärin 137 m³/ha.
Tukkipuun osuus kokonaistilavuudesta 35 %.

TUKKI- JA KUITUPUUSTO PUULAJEITTAIN M³

	PINTA-ALA, HA	MÄNTY, M ³	KUUSI, M ³	KOIVU, M ³	MUUT HAVU-PUUT, M ³	MUUT LEHTI-PUUT, M ³	YHT. M ³	PUUSTO, M ³ /HA
METSÄMAAN KEHITYSLUOKAT								
A0 – Aukea								
S0 - Siemenpuumetsikkö								
Y1 - Ylispuustoinen taimikko								
T1 - Taimikko alle 1,3 m	2.8	0	0	0		0	0	0
T2 - Taimikko yli 1,3 m	5.4	0	0	0		0	0	0
02 - Nuori kasvatusmetsikkö	4.1	15	79	67		0	161	39
03 - Varttunut kasvatusmetsikkö	26.9	1701	2033	1122		29	4885	181
04 - Uudistuskypsä metsikkö								
05 - Suojuspuumetsikkö								
ER - Eri-ikäisrakenteinen								
Tukkipuuta metsämaalla:		860	894	103		2	1859	47
Kuitupuuta metsämaalla:		856	1218	1087		27	3188	81
Metsämaa yht.	39.2	1716	2112	1190	0	29	5047	129
Kitumaa	0.0						0	
Joutomaa	0.0						0	
Muu metsätalousmaa	0.0						0	
Metsätalousmaa yht.	39.2	1716	2112	1190	0	29	5047	129



PUUSTON TILAVUUS JA KEHITYSENNUSTE

	NYKYPUUSTO	2029	2034	2039	2044
Tukkia, m ³	1858	2169	2175	2686	3281
Kuitua, m ³	3188	3921	4484	2813	3374
Muuta runkopuuta, m ³	320	311	245	164	166
Yht. m³	5367	6402	6903	5663	6822
Keskimäärin, m³/ha	137	163	176	144	174

PUUSTON JA MAAPERÄN HIILIVARASTO

	NYKYPUUSTO	2029	2034	2039	2044
Puuston hiilivarasto, t CO ₂	7241	8261	9029	7422	8959
Maaperän hiilivarasto, t CO ₂	22034	22578	23062	23800	24423
Yht. t CO₂	29274	30838	32090	31222	33382

PUUSTON KASVU METSÄTALOUSMAALLA

	NYKYPUUSTO	2029	2034	2039	2044
Keskikasvu, m ³ /ha/v	6.2	6.5	6.7	6.9	6.4
Kasvu yhteensä, m ³ /v	245	255	264	269	251

PUUSTON KOKONAI SARVO JA ARVOKASVU METSÄTALOUSMAALLA

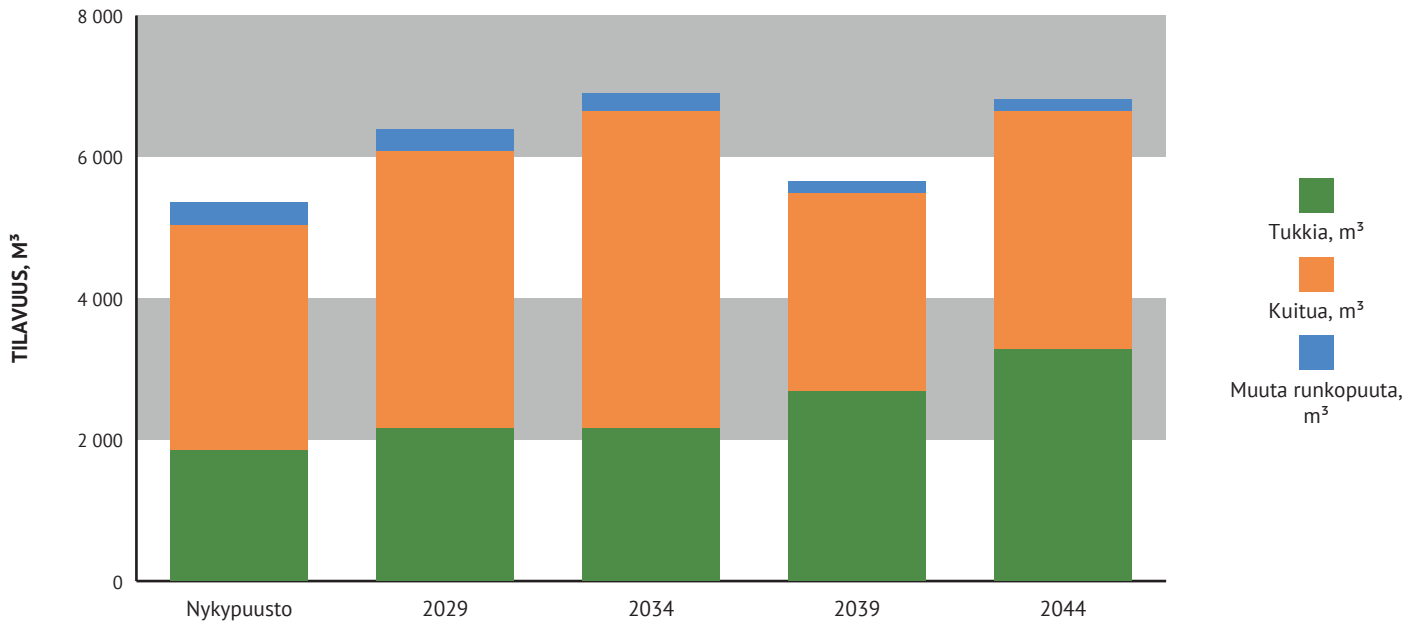
	NYKYPUUSTO	2029	2034	2039	2044
Puuston arvo, €	177015	224526	248588	218043	265326
Puuston arvokasvu, €/v	8666	11122	11431	10574	11450
Puuston keskimääräinen arvokasvu, %	4.9	5.0	4.6	4.8	4.3



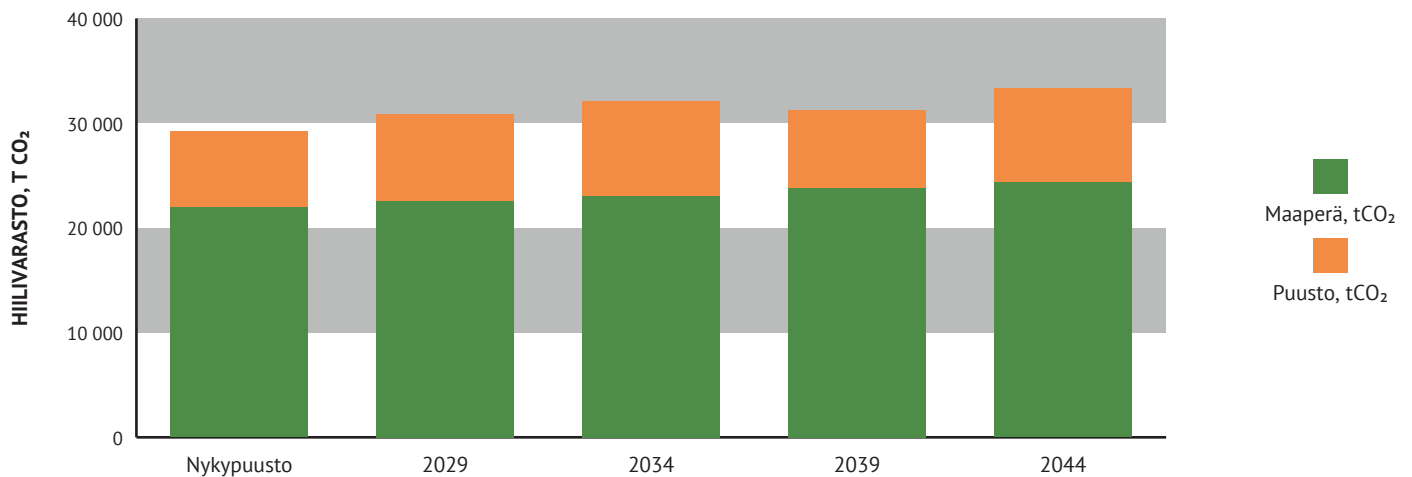
Puuston arvo on laskettu ainespuuston kokonaistilavuuden ja pitkän aikavälin puun hintojen perusteella. Se kuvaa kunkin ajanhetken puuston arvoa, mutta ei metsän arvoa.



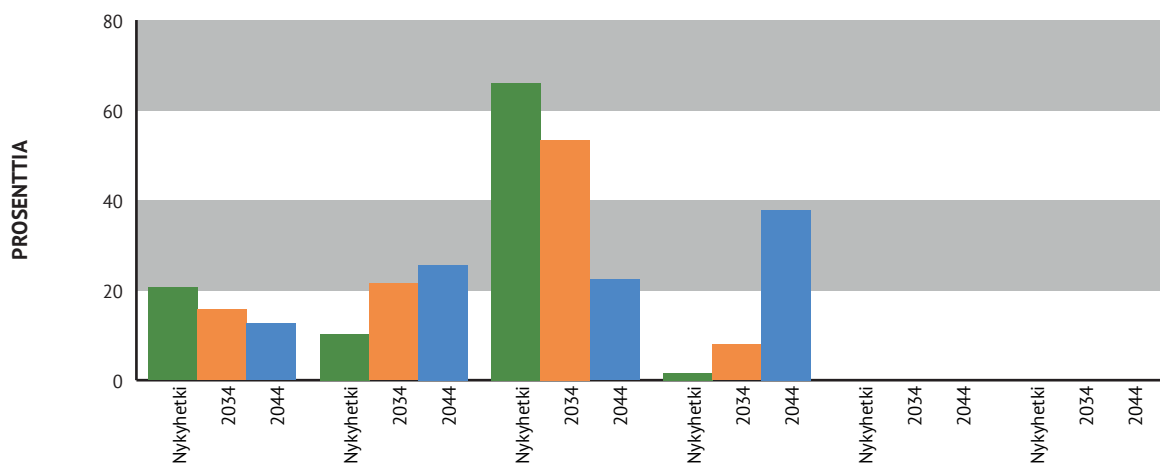
PUUSTON TILAVUUDEN KEHITYSENNUSTE



PUUSTON JA MAAPERÄN HIILIVARASTON KEHITYS



PINTA-ALA KEHITYSLUOKITTAIN



UUDISTUSALA
JA TAIMIKKO

NUORI KASVATUSMETSIIKKÖ

VARTTUNUT
KASVATUSMETSIIKKÖ

UUDISTUSKYPSSÄ METSIKKÖ

SIEMEN- JA SUOJUSPUUMETSIIKKÖ

ERI-IKÄISRAKENTEINEN METSIKKÖ

MUUT ARVOKKAAT ELINYMPÄRISTÖT JA ERITYISPIIRTEET

ELINYMPÄRISTÖ / ERITYISPIIRRE	KUVIOT	KUVIOITA, KPL	PINTA-ALA, HA
Aikaisemman puusukupolven puita	35, 34, 32, 25, 23, 22, 21, 19, 16, 13, 11, 9	12	19.70
Haapoja	35, 34, 33, 32, 31, 29, 28, 27, 25, 23, 22, 21, 20, 18, 16, 14, 13, 12, 11, 10, 9	21	32.98
Harmaaleppiä	33, 32, 27, 25, 23, 22, 16, 13, 12, 11, 9	11	19.38
Ravinnetalouden häiriö	33, 31, 29, 28, 27, 26, 21, 16, 13, 12, 10	11	22.12
Pajuja	31, 29, 28, 23, 22	5	7.38
Raitoja	29, 28, 23	3	4.35
Entinen maatalousmaa	29, 28	2	3.38
Yht.		65	109.29



LUONTOTIEDOT JA MUUT ERITYISPIIRTEET KUVIOITTAIN

KUVIO	PINTA-ALA, HA	LUONTOTIETO/ERITYISPIIRRE	TARKENNE	LISÄTIEDOT
9	1.30	Aikaisemman puusukupolven puita		
9	1.30	Haapoja		
9	1.30	Harmaaleppiä		
10	0.97	Haapoja		
10	0.97	Ravinnetalouden häiriö	Keskinkertainen	
11	0.52	Aikaisemman puusukupolven puita		
11	0.52	Haapoja		
11	0.52	Harmaaleppiä		
12	2.89	Haapoja		
12	2.89	Harmaaleppiä		
12	2.89	Ravinnetalouden häiriö	Lievä	
13	4.64	Haapoja		
13	4.64	Harmaaleppiä		
13	4.64	Aikaisemman puusukupolven puita		
13	4.64	Ravinnetalouden häiriö	Lievä	
14	0.85	Haapoja		
16	1.40	Haapoja		
16	1.40	Harmaaleppiä		
16	1.40	Aikaisemman puusukupolven puita		
16	1.40	Ravinnetalouden häiriö	Lievä	
18	2.48	Haapoja		
19	1.43	Aikaisemman puusukupolven puita		
20	0.87	Haapoja		
21	2.28	Aikaisemman puusukupolven puita		
21	2.28	Haapoja		
21	2.28	Ravinnetalouden häiriö	Keskinkertainen	
22	2.20	Aikaisemman puusukupolven puita		
22	2.20	Haapoja		
22	2.20	Harmaaleppiä		
22	2.20	Pajuja		
23	0.97	Aikaisemman puusukupolven puita		
23	0.97	Haapoja		
23	0.97	Harmaaleppiä		
23	0.97	Pajuja		
23	0.97	Raitoja		
25	2.75	Aikaisemman puusukupolven puita		
25	2.75	Haapoja		
25	2.75	Harmaaleppiä		
26	3.31	Ravinnetalouden häiriö	Keskinkertainen	
27	0.82	Haapoja		
27	0.82	Harmaaleppiä		
27	0.82	Ravinnetalouden häiriö	Keskinkertainen	
28	1.79	Entinen maatalousmaa		
28	1.79	Haapoja		
28	1.79	Pajuja		



KUVIO	PINTA-ALA, HA	LUONTOTIETO/ERITYISPIIRRE	TARKENNE	LISÄTIEDOT
28	1.79	Raitoja		
28	1.79	Ravinnetalouden häiriö	Keskinkertainen	
29	1.59	Haapoja		
29	1.59	Entinen maatalousmaa		
29	1.59	Ravinnetalouden häiriö	Keskinkertainen	
29	1.59	Pajuja		
29	1.59	Raitoja		
31	0.83	Haapoja		
31	0.83	Ravinnetalouden häiriö	Lievä	
31	0.83	Pajuja		
32	0.27	Aikaisemman puusukupolven puita		
32	0.27	Haapoja		
32	0.27	Harmaaleppiä		
33	1.62	Haapoja		
33	1.62	Harmaaleppiä		
33	1.62	Ravinnetalouden häiriö	Lievä	
34	0.58	Aikaisemman puusukupolven puita		
34	0.58	Haapoja		
35	1.37	Aikaisemman puusukupolven puita		
35	1.37	Haapoja		



TULOT JA HAKKUUMÄÄRÄT HAKKUUTAVOITAIN VUOTEEN 2033 ASTI



Tässä suunnitelmassa ehdotettujen hakkuiden kantorahatulo on

kiireellisistä hakkuista
0 €

vuosina 2026-2028
0 €

vuosina 2029-2033
32576 €



Tässä suunnitelmassa ehdotettujen hakkuiden mukainen kertymä on

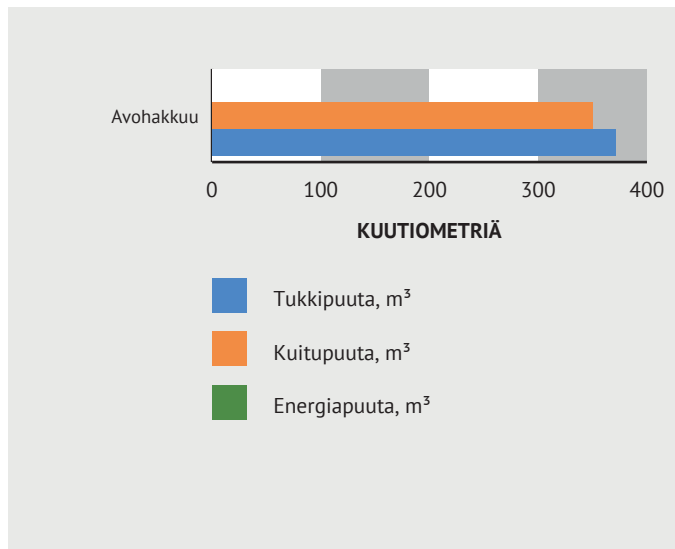
kiireellisistä hakkuista
0 m³

vuosina 2026-2028
0 m³

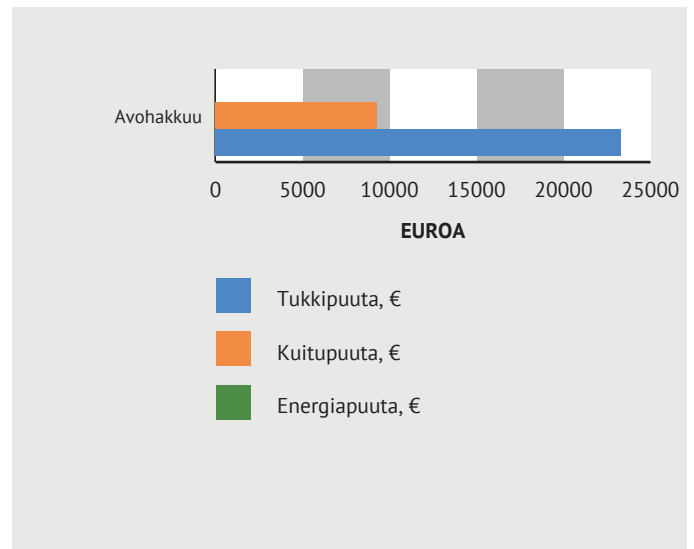
vuosina 2029-2033
721 m³

HAKKUUTAPA	PINTA-ALA, HA	TUKKI-PUUTA, M ³	TUKKI-PUUTA, €	KUITU-PUUTA, M ³	KUITU-PUUTA, €	ENERGIA-PUUTA, M ³	ENERGIA-PUUTA, €	YHT. M ³	YHT. €
Avohakkuu	2.5	371	23306	350	9269			721	32576
Yht.	2.5	371	23306	350	9269			721	32576

HAKKUUMÄÄRÄ HAKKUUTAVOITAIN



HAKKUUTULOT HAKKUUTAVOITAIN



YHTEENVETO HAKKUISTA

HAKKUUT VUOSINA 2029-2033

HAKKUUTAPA	PINTA-ALA, HA	HAKKUUKERTYMÄ, M ³	TULOT, €	KUVIOT, JOILLA ON HAK- KUUUEHDOTUS
Avohakkuu	2.48	721	32576	18
Yht.	2.48	721	32576	

HAKKUUT VUOSINA 2034-2038

HAKKUUTAPA	PINTA-ALA, HA	HAKKUUKERTYMÄ, M ³	TULOT, €	KUVIOT, JOILLA ON HAK- KUUUEHDOTUS
Harvennus	21.94	1748	63589	35, 33, 29, 28, 26, 24, 16, 15, 14, 13, 12, 10
Avohakkuu	2.52	737	37798	31, 27, 20
Yht.	24.46	2485	101387	



YHTEENVETO METSÄNHOITOTÖISTÄ

KIIREELLISET METSÄNHOITOTYÖT

TYÖLAJI	PINTA-ALA, HA	KUSTANNUSARVIO, €	KUVIOT, JOILLA ON METSÄNHOITOTYÖEHDOTUS
Nuoren metsän hoito	1.82	-996	11, 9
Taimikonhoito	5.42	-2857	32, 25, 23, 19
Mekaaninen heinäntorjunta	2.78	-618	34, 22
Mekaaninen raivaus	1.79	-398	28
Yht.	11.81	-4868	

METSÄNHOITOTYÖT VUOSINA 2029-2033

TYÖLAJI	PINTA-ALA, HA	KUSTANNUSARVIO, €	KUVIOT, JOILLA ON METSÄNHOITOTYÖEHDOTUS
Mätästys	2.48	-1131	18
Kuusen istutus	2.48	-1643	18
Mekaaninen heinäntorjunta	2.48	-551	18
Taimikonhoito	2.78	-1466	34, 22
Yht.	10.23	-4792	

METSÄNHOITOTYÖT VUOSINA 2034-2038

TYÖLAJI	PINTA-ALA, HA	KUSTANNUSARVIO, €	KUVIOT, JOILLA ON METSÄNHOITOTYÖEHDOTUS
Mätästys	2.52	-1147	31, 27, 20
Kuusen istutus	2.52	-1665	31, 27, 20
Mekaaninen heinäntorjunta	2.52	-559	31, 27, 20
Yht.	7.55	-3371	



KUVIO 9, KOSKI 263-407-1-150

PINTA-ALA	1.3 ha	PUULAJI	JAKSO	IKÄ, V	PPA,M2/HA	RUNKOL., KPL/HA	LPM, CM	PITUUS, M	TILAVUUS, M ³	TILAVUUS, M ³ /HA	TUKKIA, M ³ /HA	KUITUA, M ³ /HA	KASVU, M ³ /HA/V	ARVO- KASVU, %	SEURAAVA TOIMENPIDE
PÄÄRYHMÄ	Metsämaa	Mänty	Vallitseva jakso	25	0.2	85	7.0	7.0	1	1	0	0	0.1		Nuoren metsän hoito 2025
KASVUPAIKKA	Tuore kangas, vastaava suo ja mustikkaturvekangas	Rauduskoivu	Vallitseva jakso	25	9.0	2411	8.0	8.0	46	36	0	22	5.6		
PÄÄPUULAJI	Rauduskoivu	Muu lehtipuu	Vallitseva jakso	25	3.4	6613	3.0	8.0	11	9	0	0	0.0		
KEHITYSLUOKKA	Nuori kasvatusmetsikkö	Kuusi	Vallitseva jakso	25	2.4	685	8.0	8.0	14	10	0	6	1.2		
		Yht.		25	15.0	9795	6.9	8.0	72	56	0	29	7.4	21.9	

ERITYISPIIRTEET Aikaisemman puusukupolven puita. Haapoja. Harmaaleppiä

LISÄTIEDOT POLKU PIDETÄÄN KULKUKELPOISENA. KUVIOLLA ON ENERGIAPUUTA.. Ei hakkuurajoituksia. Ei metsänhoitorajoituksia

KUVIO 10, KOSKI 263-407-1-150

PINTA-ALA	1.0 ha	PUULAJI	JAKSO	IKÄ, V	PPA,M2/HA	RUNKOL., KPL/HA	LPM, CM	PITUUS, M	TILAVUUS, M ³	TILAVUUS, M ³ /HA	TUKKIA, M ³ /HA	KUITUA, M ³ /HA	KASVU, M ³ /HA/V	ARVO- KASVU, %	SEURAAVA TOIMENPIDE
PÄÄRYHMÄ	Metsämaa	Kuusi	Vallitseva jakso	52	10.0	389	19.0	16.0	77	79	23	54	4.7		Harvennus 2035
KASVUPAIKKA	Lehtomainen kangas, vastaava suo ja ruohoturvekangas	Rauduskoivu	Vallitseva jakso	52	2.0	84	19.0	18.0	16	17	1	15	1.2		
PÄÄPUULAJI	Kuusi	Hieskoivu	Vallitseva jakso	52	2.0	107	17.0	16.0	14	15	0	14	0.7		
KEHITYSLUOKKA	Varttunut kasvatusmetsikkö	Kuusi	Vallitseva jakso	35	3.0	419	11.0	10.0	15	16	0	13	1.3		
		Yht.		49	17.0	998	17.4	15.2	122	126	24	96	7.9	7.1	

ERITYISPIIRTEET Haapoja. Ravinnetalouden häiriö (Keskinertainen)

LISÄTIEDOT ERIKOISTA JA-ikäistä puustoa. Paikoin ylispuita. Polku pidetään kulkukelpoisena.. Ei hakkuurajoituksia. Ei metsänhoitorajoituksia

KUVIO 11, KOSKI 263-407-1-150

PINTA-ALA	0.5 ha	PUULAJI	JAKSO	IKÄ, V	PPA,M2/HA	RUNKOL., KPL/HA	LPM, CM	PITUUS, M	TILAVUUS, M ³	TILAVUUS, M ³ /HA	TUKKIA, M ³ /HA	KUITUA, M ³ /HA	KASVU, M ³ /HA/V	ARVO- KASVU, %	SEURAAVA TOIMENPIDE
PÄÄRYHMÄ	Metsämaa	Mänty	Vallitseva jakso	23	0.8	320	7.0	7.0	2	3	0	2	0.4		Nuoren metsän hoito 2025
KASVUPAIKKA	Tuore kangas, vastaava suo ja mustikkaturvekangas	Rauduskoivu	Vallitseva jakso	23	9.1	3237	7.0	7.0	17	33	0	14	5.8		
PÄÄPUULAJI	Rauduskoivu	Muu lehtipuu	Vallitseva jakso	23	1.9	2211	4.0	7.0	3	6	0	0	0.0		
KEHITYSLUOKKA	Nuori kasvatusmetsikkö	Kuusi	Vallitseva jakso	23	1.4	545	7.0	7.0	3	6	0	2	0.8		
		Yht.		23	13.2	6312	6.6	7.0	25	48	0	18	7.4	0.0	

ERITYISPIIRTEET Aikaisemman puusukupolven puita. Haapoja. Harmaaleppiä

LISÄTIEDOT KUVIOLLA ON ENERGIAPUUTA. POLKU PIDETÄÄN KULKUKELPOISENA.. Ei hakkuurajoituksia. Ei metsänhoitorajoituksia

KUVIO 12, KOSKI 263-407-1-150

PINTA-ALA	2.9 ha	PUULAJI	JAKSO	IKÄ, V	PPA,M2/HA	RUNKOL., KPL/HA	LPM, CM	PITUUS, M	TILAVUUS, M ³	TILAVUUS, M ³ /HA	TUKKIA, M ³ /HA	KUITUA, M ³ /HA	KASVU, M ³ /HA/V	ARVO- KASVU, %	SEURAAVA TOIMENPIDE
PÄÄRYHMÄ	Metsämaa	Mänty	Vallitseva jakso	58	9.0	240	23.0	18.0	224	78	38	38	2.3		Harvennus 2035
KASVUPAIKKA	Tuore kangas, vastaava suo ja mustikkaturvekangas	Kuusi	Vallitseva jakso	58	9.0	222	24.0	18.0	217	75	41	33	2.4		
PÄÄPUULAJI	Kuusi	Hieskoivu	Vallitseva jakso	55	7.0	225	21.0	18.0	162	56	6	50	1.3		
KEHITYSLUOKKA	Varttunut kasvatusmetsikkö	Kuusi	Alempi jakso	30	1.2	354	8.0	8.0	15	5	0	3	0.4		
		Yht.		57	26.2	1041	22.1	17.5	619	214	85	124	6.5	3.7	

ERITYISPIIRTEET Haapoja. Harmaaleppiä. Ravinnetalouden häiriö (Lievä)

LISÄTIEDOT POLKU PIDETÄÄN KULKUKELPOISENA. ERIKOKOISTA JA-ikäistä puustoa. Ei hakkuurajoituksia. Ei metsänhoitorajoituksia

KUVIO 13, KOSKI 263-407-1-150

PINTA-ALA	4.6 ha	PUULAJI	JAKSO	IKÄ, V	PPA,M2/HA	RUNKOL., KPL/HA	LPM, CM	PITUUS, M	TILAVUUS, M ³	TILAVUUS, M ³ /HA	TUKKIA, M ³ /HA	KUITUA, M ³ /HA	KASVU, M ³ /HA/V	ARVO- KASVU, %	SEURAAVA TOIMENPIDE
PÄÄRYHMÄ	Metsämaa	Mänty	Vallitseva jakso	55	10.0	265	23.0	18.0	400	86	43	43	2.5		Harvennus 2035
KASVUPAIKKA	Tuore kangas, vastaava suo ja mustikkaturvekangas	Kuusi	Vallitseva jakso	55	8.0	198	24.0	19.0	331	71	37	34	2.2		
PÄÄPUULAJI	Mänty	Hieskoivu	Vallitseva jakso	55	8.0	314	19.0	17.0	283	61	6	53	1.6		
KEHITYSLUOKKA	Varttunut kasvatusmetsikkö	Kuusi	Alempi jakso	30	2.0	765	7.0	7.0	36	8	0	3	0.9		
Yht.				55	28.0	1543	21.0	17.2	1049	226	86	133	7.1	3.9	

ERITYISPIIRTEET Haapoja. Harmaaleppiä. Aikaisemman puusukupolven puita. Ravinnetalouden häiriö (Lievä)

LISÄTIEDOT POLKU PIDETÄÄN KULKUKELPOISENA. ERIKOKOISTA JA-ikäistä puustoa.. Ei hakkuurajoituksia. Ei metsänhoitorajoituksia

KUVIO 14, KOSKI 263-407-1-150

PINTA-ALA	0.8 ha	PUULAJI	JAKSO	IKÄ, V	PPA,M2/HA	RUNKOL., KPL/HA	LPM, CM	PITUUS, M	TILAVUUS, M ³	TILAVUUS, M ³ /HA	TUKKIA, M ³ /HA	KUITUA, M ³ /HA	KASVU, M ³ /HA/V	ARVO- KASVU, %	SEURAAVA TOIMENPIDE
PÄÄRYHMÄ	Metsämaa	Mänty	Vallitseva jakso	103	8.0	184	25.0	19.0	61	72	46	25	2.4		Harvennus 2035
KASVUPAIKKA	Tuore kangas, vastaava suo ja mustikkaturvekangas	Kuusi	Vallitseva jakso	80	10.0	227	25.0	19.0	76	89	58	31	3.8		
PÄÄPUULAJI	Kuusi	Hieskoivu	Vallitseva jakso	70	4.0	121	22.0	18.0	27	32	6	25	1.0		
KEHITYSLUOKKA	Varttunut kasvatusmetsikkö	Kuusi	Vallitseva jakso	45	1.0	121	12.0	12.0	6	7	0	6	0.6		
Yht.				85	23.0	653	23.9	18.5	169	200	110	87	7.8	5.5	

ERITYISPIIRTEET Haapoja

LISÄTIEDOT POLKU PIDETÄÄN KULKUKELPOISENA. KUVIO VOIDAAN MYÖS PÄÄTEHAKATA.. Ei hakkuurajoituksia. Ei metsänhoitorajoituksia

KUVIO 15, KOSKI 263-407-1-150

PINTA-ALA	0.6 ha	PUULAJI	JAKSO	IKÄ, V	PPA,M2/HA	RUNKOL., KPL/HA	LPM, CM	PITUUS, M	TILAVUUS, M ³	TILAVUUS, M ³ /HA	TUKKIA, M ³ /HA	QUITUA, M ³ /HA	KASVU, M ³ /HA/V	ARVO-KASVU, %	SEURAAVA TOIMENPIDE
PÄÄRYHMÄ	Metsämaa	Mänty	Vallitseva jakso	100	16.0	452	22.0	17.0	84	132	51	80	4.1		Harvennus 2035
KASVUPAIKKA	Kuivahko kangas, vastaava suo ja puolukkaturvekangas	Kuusi	Vallitseva jakso	80	3.0	92	22.0	17.0	16	25	10	15	1.3		
PÄÄPUULAJI	Mänty	Hieskoivu	Vallitseva jakso	55	4.0	182	18.0	16.0	18	29	3	25	1.0		
KEHITYSLUOKKA	Varttunut kasvatusmetsikkö	Mänty	Vallitseva jakso	55	2.0	234	12.0	12.0	8	13	0	11	0.5		
		Yht.		87	25.0	959	20.6	16.4	126	199	63	131	6.7	3.5	

LISÄTIEDOT

POLKU PIDETÄÄN KULKUKELPOISENA. ERIKOKOISTA JA-ikäistä puustoa.. Ei hakkuurajoituksia. Ei metsänhoitorajoituksia

KUVIO 16, KOSKI 263-407-1-150

PINTA-ALA	1.4 ha	PUULAJI	JAKSO	IKÄ, V	PPA,M2/HA	RUNKOL., KPL/HA	LPM, CM	PITUUS, M	TILAVUUS, M ³	TILAVUUS, M ³ /HA	TUKKIA, M ³ /HA	QUITUA, M ³ /HA	KASVU, M ³ /HA/V	ARVO-KASVU, %	SEURAAVA TOIMENPIDE
PÄÄRYHMÄ	Metsämaa	Kuusi	Vallitseva jakso	63	10.0	245	24.0	18.0	119	85	42	42	3.0		Harvennus 2035
KASVUPAIKKA	Tuore kangas, vastaava suo ja mustikkaturvekangas	Mänty	Vallitseva jakso	63	5.0	127	24.0	18.0	60	43	21	21	1.5		
PÄÄPUULAJI	Kuusi	Hieskoivu	Vallitseva jakso	50	3.0	124	19.0	17.0	32	23	2	20	0.7		
KEHITYSLUOKKA	Varttunut kasvatusmetsikkö	Kuusi	Alempi jakso	40	2.0	234	12.0	12.0	18	13	0	11	0.8		
		Yht.		61	20.0	729	22.1	17.2	229	164	66	94	6.0	4.2	

ERITYISPIIRTEET

Haapoja. Harmaaleppiä. Aikaisemman puusukupolven puita. Ravinnetalouden häiriö (Lievä)

LISÄTIEDOT

POLKU PIDETÄÄN KULKUKELPOISENA. ERIKOKOISTA JA-ikäistä puustoa. KUVIO VOIDAAN MYÖS PÄÄTEHAKATA. Ei hakkuurajoituksia. Ei metsänhoitorajoituksia

KUVIO 17, KOSKI 263-407-1-150

PINTA-ALA	0.3 ha
PÄÄRYHMÄ	Muu maa
KASVUPAIKKA	Tuore kangas, vastaava suo ja mustikkaturvekangas
PÄÄPUULAJI	
KEHITYSLUOKKA	

LISÄTIEDOT

TIEALUE.. Ei hakkuurajoituksia. Ei metsänhoitorajoituksia

KUVIO 18, KOSKI 263-407-1-150

PINTA-ALA	2.5 ha	PUULAJI	JAKSO	IKÄ, V	PPA,M2/HA	RUNKOL., KPL/HA	LPM, CM	PITUUS, M	TILAVUUS, M ³	TILAVUUS, M ³ /HA	TUKKIA, M ³ /HA	QUITUA, M ³ /HA	KASVU, M ³ /HA/V	ARVO-KASVU, %	SEURAAVA TOIMENPIDE
PÄÄRYHMÄ	Metsämaa	Kuusi	Vallitseva jakso	65	10.0	227	25.0	19.0	221	89	48	40	2.5		Avohakkuu 2030
KASVUPAIKKA	Tuore kangas, vastaava suo ja mustikkaturvekangas	Mänty	Vallitseva jakso	65	8.0	214	23.0	19.0	181	73	40	32	1.9		Mätästys 2031
PÄÄPUULAJI	Kuusi	Rauduskoivu	Vallitseva jakso	60	7.0	206	22.0	18.0	137	55	11	43	2.1		Kuusen istutus 2031
KEHITYSLUOKKA	Varttunut kasvatusmetsikkö	Kuusi	Alempi jakso	35	2.0	353	10.0	10.0	26	11	0	8	0.6		Mekaaninen heinäntorjunta 2032
		Yht.		64	27.0	1000	22.5	18.1	564	227	99	123	7.2	4.1	

ERITYISPIIRTEET Haapoja

LISÄTIEDOT KUUSTA ALLA. KUVIO VOIDAAN MYÖS HARVENTAA.. Ei hakkuurajoituksia. Ei metsänhoitorajoituksia

KUVIO 19, KOSKI 263-407-1-150

PINTA-ALA	1.4 ha	PUULAJI	JAKSO	IKÄ, V	PPA,M2/HA	RUNKOL., KPL/HA	LPM, CM	PITUUS, M	TILAVUUS, M ³	TILAVUUS, M ³ /HA	TUKKIA, M ³ /HA	QUITUA, M ³ /HA	KASVU, M ³ /HA/V	ARVO-KASVU, %	SEURAAVA TOIMENPIDE
PÄÄRYHMÄ	Metsämaa	Kuusi	Vallitseva jakso	15	2.4	1798	5.0	5.0	15	10	0	0	3.4		Taimikonhoito 2025
KASVUPAIKKA	Tuore kangas, vastaava suo ja mustikkaturvekangas	Mänty	Vallitseva jakso	15	0.3	656	3.0	3.0	1	1	0	0	0.3		
PÄÄPUULAJI	Kuusi	Hieskoivu	Vallitseva jakso	15	0.8	1668	3.0	6.0	3	2	0	0	0.0		
KEHITYSLUOKKA	Taimikko yli 1,3 m	Muu lehtipuu	Vallitseva jakso	15	0.9	4363	2.0	6.0	2	2	0	0	0.0		
		Yht.		15	4.4	8485	3.9	5.3	21	15	0	0	4.7	0.0	

ERITYISPIIRTEET Aikaisemman puusukupolven puita

LISÄTIEDOT PAIKOIN YLISPUITA.. Ei hakkuurajoituksia. Ei metsänhoitorajoituksia

KUVIO 20, KOSKI 263-407-1-150

PINTA-ALA	0.9 ha	PUULAJI	JAKSO	IKÄ, V	PPA,M2/HA	RUNKOL., KPL/HA	LPM, CM	PITUUS, M	TILAVUUS, M ³	TILAVUUS, M ³ /HA	TUKKIA, M ³ /HA	QUITUA, M ³ /HA	KASVU, M ³ /HA/V	ARVO-KASVU, %	SEURAAVA TOIMENPIDE
PÄÄRYHMÄ	Metsämaa	Mänty	Vallitseva jakso	65	22.0	482	25.0	19.0	172	197	117	78	5.2		Avohakkuu 2035
KASVUPAIKKA	Tuore kangas, vastaava suo ja mustikkaturvekangas	Kuusi	Vallitseva jakso	65	4.0	95	25.0	19.0	33	38	22	15	1.2		Mätästys 2036
PÄÄPUULAJI	Mänty	Hieskoivu	Vallitseva jakso	60	1.0	39	20.0	18.0	7	8	1	7	0.2		Kuusen istutus 2036
KEHITYSLUOKKA	Varttunut kasvatusmetsikkö	Yht.		65	27.0	616	24.8	19.0	212	243	140	100	6.5	3.5	Mekaaninen heinäntorjunta 2037

ERITYISPIIRTEET

Haapoja

LISÄTIEDOT

KUUSTA ALLA. KUVIO VOIDAAN MYÖS HARVENTAA.. Ei hakkuurajoituksia. Ei metsänhoitorajoituksia

KUVIO 21, KOSKI 263-407-1-150

PINTA-ALA	2.3 ha	PUULAJI	JAKSO	IKÄ, V	PPA,M2/HA	RUNKOL., KPL/HA	LPM, CM	PITUUS, M	TILAVUUS, M³	TILAVUUS, M³/HA	TUKKIA, M³/HA	KUITUA, M³/HA	KASVU, M³/HA/V	ARVO- KASVU, %
PÄÄRYHMÄ	Metsämaa	Kuusi	Ylempi jakso	70	0.5	15	24.0	18.0	10	5	2	2	0.2	
KASVUPAIKKA	Tuore kangas, vastaava suo ja mustikkaturvekangas	Kuusi	Vallitseva jakso	30	8.8	2360	8.0	8.0	83	36	0	26	5.2	
PÄÄPUULAJI	Kuusi	Hieskoivu	Vallitseva jakso	30	2.1	369	10.0	11.0	25	11	0	9	0.9	
KEHITYSLUOKKA	Nuori kasvatusmetsikkö	Kuusi	Alempi jakso	20	0.2	1042	2.0	2.0	1	0	0	0	0.2	
		Hieskoivu	Ylempi jakso	60	0.4	20	19.0	17.0	10	5	0	4	0.2	
		Mänty	Ylempi jakso	70	0.7	19	24.0	18.0	14	6	3	3	0.2	
		Kuusi	Alempi jakso	30	2.0	1051	6.0	6.0	14	6	0	0	0.9	
		Yht.		30	14.8	4878	9.6	9.2	156	68	6	44	7.8	14.3

ERITYISPIIRTEET

Aikaisemman puusukupolven puita. Haapoja. Ravinnetalouden häiriö (Keskinertainen)

LISÄTIEDOT

POLKU PIDETÄÄN KULKUKELPOISENA. ERIKOKOISTA JA-ikäistä puustoa. PAIKOIN ANHEMPAA YLISPUUSTOA.. Ei hakkuurajoituksia. Ei metsänhoitorajoituksia

KUVIO 22, KOSKI 263-407-1-150

PINTA-ALA	2.2 ha	PUULAJI	JAKSO	IKÄ, V	PPA,M2/HA	RUNKOL., KPL/HA	LPM, CM	PITUUS, M	TILAVUUS, M³	TILAVUUS, M³/HA	TUKKIA, M³/HA	KUITUA, M³/HA	KASVU, M³/HA/V	ARVO- KASVU, %	SEURAAVA TOIMENPIDE
PÄÄRYHMÄ	Metsämaa	Kuusi	Vallitseva jakso	3	0.0	2000	0.0	0.4	0	0	0	0	0.0		Mekaaninen heinäntorjunta 2025
KASVUPAIKKA	Tuore kangas, vastaava suo ja mustikkaturvekangas	Mänty	Vallitseva jakso	3	0.0	2000	0.0	0.1	0	0	0	0	0.0		Taimikonhoito 2032
PÄÄPUULAJI	Kuusi	Hieskoivu	Vallitseva jakso	3	0.0	3000	0.0	0.5	0	0	0	0	0.0		
KEHITYSLUOKKA	Taimikko alle 1,3 m	Muu lehtipuu	Vallitseva jakso	3	0.0	3000	0.0	0.5	0	0	0	0	0.0		
		Yht.		3	0.0	10000	0.0	0.4	0	0	0	0	0.0	0.0	

ERITYISPIIRTEET

Aikaisemman puusukupolven puita. Haapoja. Harmaaleppiä. Pajuja

LISÄTIEDOT

VARHAISPERKAUSTA TARVITTAESSA ENNEN TAIMIKON HOITOA.. Ei hakkuurajoituksia. Ei metsänhoitorajoituksia

KUVIO 23, KOSKI 263-407-1-150

PINTA-ALA	1.0 ha	PUULAJI	JAKSO	IKÄ, V	PPA,M2/HA	RUNKOL., KPL/HA	LPM, CM	PITUUS, M	TILAVUUS, M ³	TILAVUUS, M ³ /HA	TUKKIA, M ³ /HA	KUITUA, M ³ /HA	KASVU, M ³ /HA/V	ARVO-KASVU, %	SEURAAVA TOIMENPIDE
PÄÄRYHMÄ	Metsämaa	Kuusi	Vallitseva jakso	10	2.4	11101	2.0	2.0	7	7	0	0	3.5		Taimikonhoito 2025
KASVUPAIKKA	Tuore kangas, vastaava suo ja mustikkaturvekangas	Mänty	Vallitseva jakso	10	0.2	0	0.0	1.0	0	0	0	0	0.0		
PÄÄPUULAJI	Kuusi	Hieskoivu	Vallitseva jakso	10	0.8	3901	2.0	4.0	1	2	0	0	0.0		
KEHITYSLUOKKA	Taimikko yli 1,3 m	Muu lehtipuu	Vallitseva jakso	10	0.8	3901	2.0	4.0	1	2	0	0	0.0		
		Yht.		10	4.2	18902	1.9	2.7	10	10	0	0	4.3	0.0	

ERITYISPIIRTEET	Aikaisemman puusukupolven puita. Haapoja. Harmaaleppiä. Pajuja. Raitoja
LISÄTIEDOT	POLKU PIDETÄÄN KULKUKELPOISENA.. Ei hakkuurajoituksia. Ei metsänhoitorajoituksia

KUVIO 24, KOSKI 263-407-1-150

PINTA-ALA	0.9 ha	PUULAJI	JAKSO	IKÄ, V	PPA,M2/HA	RUNKOL., KPL/HA	LPM, CM	PITUUS, M	TILAVUUS, M ³	TILAVUUS, M ³ /HA	TUKKIA, M ³ /HA	KUITUA, M ³ /HA	KASVU, M ³ /HA/V	ARVO-KASVU, %	SEURAAVA TOIMENPIDE
PÄÄRYHMÄ	Metsämaa	Mänty	Vallitseva jakso	65	6.0	239	19.0	16.0	42	47	21	26	2.1		Harvennus 2035
KASVUPAIKKA	Kuivahko kangas, vastaava suo ja puolukkaturvekangas	Kuusi	Vallitseva jakso	35	6.0	2177	7.0	7.0	17	19	0	8	2.7		
PÄÄPUULAJI	Mänty	Hieskoivu	Vallitseva jakso	35	2.0	195	13.0	13.0	11	12	0	11	0.8		
KEHITYSLUOKKA	Varttunut kasvatusmetsikkö	Mänty	Vallitseva jakso	50	3.0	655	9.0	9.0	13	15	0	12	1.1		
		Yht.		48	17.0	3266	12.3	11.2	83	93	21	57	6.7	9.8	

LISÄTIEDOT	ERIKOKOISTA JA-ikäistä puustoa.. Ei hakkuurajoituksia. Ei metsänhoitorajoituksia
------------	--

KUVIO 25, KOSKI 263-407-1-150

PINTA-ALA	2.8 ha	PUULAJI	JAKSO	IKÄ, V	PPA,M2/HA	RUNKOL., KPL/HA	LPM, CM	PITUUS, M	TILAVUUS, M ³	TILAVUUS, M ³ /HA	TUKKIA, M ³ /HA	KUITUA, M ³ /HA	KASVU, M ³ /HA/V	ARVO-KASVU, %	SEURAAVA TOIMENPIDE
PÄÄRYHMÄ	Metsämaa	Kuusi	Vallitseva jakso	15	1.4	1653	4.0	4.0	13	5	0	0	1.9		Taimikonhoito 2025
KASVUPAIKKA	Lehtomainen kangas, vastaava suo ja ruohoturvekangas	Mänty	Vallitseva jakso	15	0.5	600	4.0	4.0	9	3	0	0	0.0		
PÄÄPUULAJI	Rauduskoivu	Rauduskoivu	Vallitseva jakso	15	1.1	5282	2.0	5.0	8	3	0	0	1.0		
KEHITYSLUOKKA	Taimikko yli 1,3 m	Muu lehtipuu	Vallitseva jakso	15	1.1	5282	2.0	5.0	8	3	0	0	0.0		
		Yht.		15	4.1	12817	2.9	4.5	39	14	0	0	4.3	0.0	

ERITYISPIIRTEET

Aikaisemman puusukupolven puita. Haapoja. Harmaaleppiä

LISÄTIEDOT

PÖLKU PIDETÄÄN KULKUKELPOISENA.. Ei hakkuurajoituksia. Ei metsänhoitorajoituksia

KUVIO 26, KOSKI 263-407-1-150

PINTA-ALA	3.3 ha	PUULAJI	JAKSO	IKÄ, V	PPA,M2/HA	RUNKOL., KPL/HA	LPM, CM	PITUUS, M	TILAVUUS, M ³	TILAVUUS, M ³ /HA	TUKKIA, M ³ /HA	KUITUA, M ³ /HA	KASVU, M ³ /HA/V	ARVO- KASVU, %	SEURAAVA TOIMENPIDE
PÄÄRYHMÄ	Metsämaa	Mänty	Vallitseva jakso	75	4.0	102	24.0	18.0	114	35	17	17	1.4		Harvennus 2035
KASVUPAIKKA	Tuore kangas, vastaava suo ja mustikkaturvekangas	Kuusi	Vallitseva jakso	70	9.0	352	19.0	17.0	254	77	30	45	4.8		
PÄÄPUULAJI	Kuusi	Hieskoivu	Vallitseva jakso	60	5.0	225	18.0	15.0	113	34	1	32	1.5		
KEHITYSLUOKKA	Varttunut kasvatusmetsikkö	Kuusi	Alempi jakso	35	3.0	847	8.0	8.0	43	13	0	9	2.3		
		Yht.		68	21.0	1527	18.1	15.4	525	159	48	104	10.0	9.3	

ERITYISPIIRTEET

Ravinnetalouden häiriö (Keskinertainen)

LISÄTIEDOT

ERIKOKOISTA JA-ikäistä puustoa.. Ei hakkuurajoituksia. Ei metsänhoitorajoituksia

KUVIO 27, KOSKI 263-407-1-150

PINTA-ALA	0.8 ha	PUULAJI	JAKSO	IKÄ, V	PPA,M2/HA	RUNKOL., KPL/HA	LPM, CM	PITUUS, M	TILAVUUS, M ³	TILAVUUS, M ³ /HA	TUKKIA, M ³ /HA	KUITUA, M ³ /HA	KASVU, M ³ /HA/V	ARVO- KASVU, %	SEURAAVA TOIMENPIDE
PÄÄRYHMÄ	Metsämaa	Mänty	Vallitseva jakso	58	0.4	13	22.0	17.0	3	3	1	2	0.1		Avohakkuu 2035
KASVUPAIKKA	Tuore kangas, vastaava suo ja mustikkaturvekangas	Kuusi	Vallitseva jakso	58	12.0	291	24.0	18.0	84	102	50	50	3.3		Mätästys 2036
PÄÄPUULAJI	Kuusi	Hieskoivu	Vallitseva jakso	55	6.0	195	21.0	17.0	38	46	3	42	1.3		Kuusen istutus 2036
KEHITYSLUOKKA	Varttunut kasvatusmetsikkö	Kuusi	Alempi jakso	35	1.5	438	8.0	8.0	5	7	0	4	0.5		Mekaaninen heinäntorjunta 2037
		Haapa	Vallitseva jakso	55	1.2	30	25.0	18.0	8	10	1	8	0.4		
		Yht.		57	21.1	968	22.0	17.0	137	168	55	107	5.7	3.8	

ERITYISPIIRTEET

Haapoja. Harmaaleppiä. Ravinnetalouden häiriö (Keskinertainen)

LISÄTIEDOT

ERIKOKOISTA JA-ikäistä puustoa. KUVIOLLA ON SUURIA HAAPOJA, NE VOIDAAN SÄILYTTÄÄ MAISEMA-JA PESÄPUINA.. Ei hakkuurajoituksia. Ei metsänhoitorajoituksia

KUVIO 28, KOSKI 263-407-1-150

PINTA-ALA	1.8 ha	PUULAJI	JAKSO	IKÄ, V	PPA,M2/HA	RUNKOL., KPL/HA	LPM, CM	PITUUS, M	TILAVUUS, M ³	TILAVUUS, M ³ /HA	TUKKIA, M ³ /HA	UITUA, M ³ /HA	KASVU, M ³ /HA/V	ARVO-KASVU, %	SEURAAVA TOIMENPIDE
PÄÄRYHMÄ	Metsämaa	Mänty	Vallitseva jakso	56	1.0	49	18.0	15.0	14	8	1	7	0.5		Mekaaninen raivaus 2025 Harvennus 2035
KASVUPAIKKA	Tuore kangas, vastaava suo ja mustikkaturvekangas	Kuusi	Vallitseva jakso	56	7.0	402	16.0	14.0	85	48	5	41	2.9		
PÄÄPUULAJI	Kuusi	Hieskoivu	Vallitseva jakso	50	7.0	402	16.0	14.0	81	45	2	41	2.0		
KEHITYSLUOKKA	Varttunut kasvatusmetsikkö	Yht.		53	15.0	852	16.1	14.1	180	101	8	89	5.3	5.8	

ERITYISPIIRTEET	Entinen maatalousmaa. Haapoja. Pajuja. Raitoja. Ravinnetalouden häiriö (Keskinkertainen)
LISÄTIEDOT	POLKU PIDETÄÄN KULKUKELPOISENA. KUVIOLLA ON ENERGIAPUUTA.. Ei hakkuurajoituksia. Ei metsänhoitorajoituksia

KUVIO 29, KOSKI 263-407-1-150

PINTA-ALA	1.6 ha	PUULAJI	JAKSO	IKÄ, V	PPA,M2/HA	RUNKOL., KPL/HA	LPM, CM	PITUUS, M	TILAVUUS, M ³	TILAVUUS, M ³ /HA	TUKKIA, M ³ /HA	UITUA, M ³ /HA	KASVU, M ³ /HA/V	ARVO-KASVU, %	SEURAAVA TOIMENPIDE
PÄÄRYHMÄ	Metsämaa	Mänty	Vallitseva jakso	58	1.0	32	22.0	17.0	14	9	4	4	0.3		Harvennus 2035
KASVUPAIKKA	Tuore kangas, vastaava suo ja mustikkaturvekangas	Kuusi	Vallitseva jakso	58	16.0	547	20.0	16.0	191	120	41	77	4.7		
PÄÄPUULAJI	Kuusi	Hieskoivu	Vallitseva jakso	50	5.0	225	18.0	16.0	57	36	0	34	1.1		
KEHITYSLUOKKA	Varttunut kasvatusmetsikkö	Muu lehtipuu	Vallitseva jakso	50	1.0	49	18.0	16.0	12	7	0	7	0.2		
		Yht.		56	23.0	853	19.6	16.0	273	172	46	122	6.3	4.2	

ERITYISPIIRTEET	Haapoja. Entinen maatalousmaa. Ravinnetalouden häiriö (Keskinkertainen). Pajuja. Raitoja
LISÄTIEDOT	ERIKOKOISTA JA-ikäistä puustoa. Ei hakkuurajoituksia. Ei metsänhoitorajoituksia

KUVIO 30, KOSKI 263-407-1-150

PINTA-ALA	0.3 ha
PÄÄRYHMÄ	Muu maa
KASVUPAIKKA	Tuore kangas, vastaava suo ja mustikkaturvekangas
PÄÄPUULAJI	
KEHITYSLUOKKA	

LISÄTIEDOT	SÄHKÖLINJA. Ei hakkuurajoituksia. Ei metsänhoitorajoituksia
------------	---

KUVIO 31, KOSKI 263-407-1-150

PINTA-ALA	0.8 ha	PUULAJI	JAKSO	IKÄ, V	PPA,M2/HA	RUNKOL., KPL/HA	LPM, CM	PITUUS, M	TILAVUUS, M³	TILAVUUS, M³/HA	TUKKIA, M³/HA	KUITUA, M³/HA	KASVU, M³/HA/V	ARVO- KASVU, %	SEURAAVA TOIMENPIDE
PÄÄRYHMÄ	Metsämaa	Mänty	Vallitseva jakso	75	9.0	222	24.0	18.0	64	78	42	35	2.5		Avohakkuu 2035
KASVUPAIKKA	Tuore kangas, vastaava suo ja mustikkaturvekangas	Kuusi	Vallitseva jakso	70	7.0	174	24.0	18.0	48	58	32	26	2.0		Mätästys 2036
PÄÄPUULAJI	Mänty	Hieskoivu	Vallitseva jakso	60	5.0	201	19.0	17.0	31	38	4	33	1.0		Kuusen istutus 2036
KEHITYSLUOKKA	Varttunut kasvatusmetsikkö	Muu lehtipuu	Vallitseva jakso	55	0.6	27	19.0	17.0	4	5	0	4	0.1		Mekaaninen heinäntorjunta 2037
		Haapa	Vallitseva jakso	55	1.0	25	25.0	18.0	7	8	1	7	0.3		
		Yht.		69	22.6	649	22.8	17.8	155	187	79	105	5.9	4.4	

ERITYISPIIRTEET

Haapoja. Ravinnetalouden häiriö (Lievä). Pajuja

LISÄTIEDOT

ERIKOKOISTA JA-ikäistä puustoa. Ei hakkuurajoituksia. Ei metsänhoitorajoituksia

KUVIO 32, KOSKI 263-407-1-150

PINTA-ALA	0.3 ha	PUULAJI	JAKSO	IKÄ, V	PPA,M2/HA	RUNKOL., KPL/HA	LPM, CM	PITUUS, M	TILAVUUS, M³	TILAVUUS, M³/HA	TUKKIA, M³/HA	KUITUA, M³/HA	KASVU, M³/HA/V	ARVO- KASVU, %	SEURAAVA TOIMENPIDE
PÄÄRYHMÄ	Metsämaa	Kuusi	Vallitseva jakso	18	0.3	173	6.0	5.0	0	1	0	0	0.3		Taimikonhoito 2025
KASVUPAIKKA	Tuore kangas, vastaava suo ja mustikkaturvekangas	Mänty	Vallitseva jakso	18	0.4	165	7.0	7.0	0	2	0	1	0.6		
PÄÄPUULAJI	Kuusi	Hieskoivu	Vallitseva jakso	16	0.1	539	2.0	6.0	0	0	0	0	0.1		
KEHITYSLUOKKA	Taimikko yli 1,3 m	Yht.		18	0.8	877	6.0	6.1	1	3	0	1	1.0	0.0	

ERITYISPIIRTEET

Aikaisemman puusukupolven puita. Haapoja. Harmaaleppiä

LISÄTIEDOT

POLKU PIDETÄÄN KULKUKELPOISENA.. Ei hakkuurajoituksia. Ei metsänhoitorajoituksia

KUVIO 33, KOSKI 263-407-1-150

PINTA-ALA	1.6 ha	PUULAJI	JAKSO	IKÄ, V	PPA,M2/HA	RUNKOL., KPL/HA	LPM, CM	PITUUS, M	TILAVUUS, M³	TILAVUUS, M³/HA	TUKKIA, M³/HA	KUITUA, M³/HA	KASVU, M³/HA/V	ARVO-KASVU, %	SEURAAVA TOIMENPIDE
PÄÄRYHMÄ	Metsämaa	Mänty	Vallitseva jakso	55	9.0	261	22.0	18.0	126	78	32	44	2.5		Harvennus 2035
KASVUPAIKKA	Tuore kangas, vastaava suo ja mustikkaturvekangas	Kuusi	Vallitseva jakso	55	7.0	206	22.0	18.0	97	60	26	32	2.1		
PÄÄPUULAJI	Mänty	Hieskoivu	Vallitseva jakso	50	7.0	311	18.0	17.0	88	54	3	49	1.5		
KEHITYSLUOKKA	Varttunut kasvatusmetsikkö	Kuusi	Alempi jakso	30	3.0	655	9.0	9.0	23	14	0	10	1.0		
Yht.				53	26.0	1433	19.4	16.7	334	206	62	136	7.0	4.0	

ERITYISPIIRTEET Haapoja. Harmaaleppiä. Ravinnetalouden häiriö (Lievä)

LISÄTIEDOT POLKU PIDETÄÄN KULKUKELPOISENA. ERIKOKOISTA JA-ikäistä puustoa.. Ei hakkuurajoituksia. Ei metsänhoitorajoituksia

KUVIO 34, KOSKI 263-407-1-150

PINTA-ALA	0.6 ha	PUULAJI	JAKSO	IKÄ, V	PPA,M2/HA	RUNKOL., KPL/HA	LPM, CM	PITUUS, M	TILAVUUS, M³	TILAVUUS, M³/HA	TUKKIA, M³/HA	KUITUA, M³/HA	KASVU, M³/HA/V	ARVO-KASVU, %	SEURAAVA TOIMENPIDE
PÄÄRYHMÄ	Metsämaa	Kuusi	Vallitseva jakso	3	0.0	2000	0.0	0.4	0	0	0	0	0.0		Mekaaninen heinäntorjunta 2025 Taimikinhoito 2030
KASVUPAIKKA	Tuore kangas, vastaava suo ja mustikkaturvekangas	Mänty	Vallitseva jakso	3	0.0	200	0.0	0.2	0	0	0	0	0.0		
PÄÄPUULAJI	Kuusi	Hieskoivu	Vallitseva jakso	3	0.0	3000	0.0	0.6	0	0	0	0	0.0		
KEHITYSLUOKKA	Taimikko alle 1,3 m	Muu lehtipuu	Vallitseva jakso	3	0.0	3000	0.0	0.6	0	0	0	0	0.0		
Yht.				3	0.0	8200	0.0	0.5	0	0	0	0	0.0	0.0	

ERITYISPIIRTEET Aikaisemman puusukupolven puita. Haapoja

LISÄTIEDOT VARHAISPERKAUSTA TARVITTAESSA ENNEN TAIMIKON HOITOA.. Ei hakkuurajoituksia. Ei metsänhoitorajoituksia

KUVIO 35, KOSKI 263-407-1-150

PINTA-ALA	1.4 ha	PUULAJI	JAKSO	IKÄ, V	PPA,M2/HA	RUNKOL., KPL/HA	LPM, CM	PITUUS, M	TILAVUUS, M³	TILAVUUS, M³/HA	TUKKIA, M³/HA	KUITUA, M³/HA	KASVU, M³/HA/V	ARVO-KASVU, %	SEURAAVA TOIMENPIDE
PÄÄRYHMÄ	Metsämaa	Mänty	Vallitseva jakso	55	12.0	344	22.0	18.0	143	104	51	51	3.6		Harvennus 2035
KASVUPAIKKA	Tuore kangas, vastaava suo ja mustikkaturvekangas	Kuusi	Vallitseva jakso	55	7.0	206	22.0	18.0	84	61	30	30	2.3		
PÄÄPUULAJI	Mänty	Hieskoivu	Vallitseva jakso	55	4.0	182	18.0	16.0	39	29	1	27	0.9		
KEHITYSLUOKKA	Varttunut kasvatusmetsikkö	Yht.		55	23.0	731	21.3	17.7	266	194	82	109	6.7	4.9	

ERITYISPIIRTEET

Aikaisemman puusukupolven puita. Haapoja

LISÄTIEDOT

KUUSTA ALLA.. Ei hakkuurajoituksia. Ei metsänhoitorajoituksia
