

Laskelma metsäkiinteistön arvosta

MÄNTYNUMMI 444-548-2-52

ARVION LAATIJA

Sp-Koti Metsä | Jussi Salomäki, 029 7031 0520

LISÄTIEDOT

MÄNTYNUMMI- tilan metsätalousarvo on 63.000 €.

Arvio perustuu maastoinventointiin ja Tapion ajantasaiseen summa-arvotaulukkoon. Puuston arvo on käytetty LUKEn alueellisia keskiarvohintoja 2022-2024.

LATAA XML-TIEDOSTO:

<https://spkoti.fi/wp-content/uploads/2025/04/MANTYNUMMI.zip>



LASKELMA METSÄKIINTEISTÖN ARVOSTA

LASKELMAN NIMI

MÄNTYNUMMI 444-548-2-52

ARVIOIDUT KIINTEISTÖT

ARVIOIDUT TILAT (KIINTEISTÖ/MÄÄRÄALA)	KIINTEISTÖTUNNUS	KUNTA	LASKELMAN PINTA-ALA, HA	KIINTEISTÖN KOK. ALA, HA
MÄNTYNUMMI	444-548-2-52	Lohja	8.09	8.68
Yht.			8.09	

YHTEEENVETO PUUSTOTIEDOISTA

PUUSTON MÄÄRÄ, M ³	PUUSTOA HEHTAARILLA, M ³ /HA	TUKKIA, M ³	KUITUA, M ³	TUKKI, %	PUUSTON KASVU VUODESSA, M ³ /HA	PUUSTON ARVOKASVU, %
1583	196	783	777	50	7.8	4.4

ERILLISARVOT	HA	M ³	€	€/HA
Maapohjan arvo metsämaalla	8.09	1561	6879	850
Kitumaan arvo	0.00	0	0	0
Joutomaan arvo	0.00	0	0	0

Taimikoiden arvo	0.42	0	1367	3250
------------------	------	---	------	------

Puuston arvo, uudistettavat metsät	0.76	174	9946	13152
Puuston arvo, kasvatusmetsät	6.91	1386	59579	8620
Puuston odotusarvoinen, kasvatusmetsät			945	137
Puuston arvo yht.		1561	70470	9190

Metsänhoitokustannukset yht.			0	
-------------------------------------	--	--	----------	--

Summa-arvo yht.			78716	9731
Kokonaisarvon korjaus -20.0 %			-15743	

Arvioitu arvo korjauksen jälkeen			62973	7785
Erillisarvot ja kiinteistön muut osat			0	

Kokonaisarvo			62973	7785
---------------------	--	--	--------------	-------------

ERILLISARVON LISÄMÄÄREET



KÄYTETYT PUUTAVARALAJIHINNAT €/M³ (LUKE:n alueelliset keskiarvohinnat 2022-2024, Uusimaa)

	MÄNTY- TUKKI	KUUSITUKKI	KOIVU- TUKKI	MÄNTY- KUITU	KUUSIKUITU	KOIVU- KUITU	MUU
Nuoret kasvatusmetsät (02)	49.8	54.7	38.7	20.1	21.1	20.5	7.0
Varttuneet kasvatusmetsät (03, ER)	66.2	67.8	50.3	25.0	25.5	24.9	8.0
Uudistuskypsät metsät (Y1, 04, 05, S0)	74.4	76.6	59.5	25.0	28.7	27.8	10.0



ERITTELY

METSÄMAAN ARVO KASVUPAIKOITTAIN

	METSÄMAA	HA	%	€	€/HA
	Lehtomainen kangas, vastaava suo ja ruohoturvekangas	1.1	13.8	1164	1040
	Tuore kangas, vastaava suo ja mustikkaturvekangas	7.0	86.2	5715	820
Yht.		8.1	100	6879	850

TAIMIKOIDEN ARVO PÄÄPUULAJEITTAIN

	TAIMIKKO	HA	%	€	€/HA
Yht.	Kuusi	0.4	100.0	1367	3250
		0.4	100	1367	3250

UUDISTUSKYPYSÄN PUUSTON ARVO

	PUUTAVARALAJI	M ³	%	€	€/M ³
	Mäntytukki	50	29.0	3753	74
	Kuusitukki	46	26.3	3510	77
	Koivutukki	17	9.9	1030	60
	Mäntykuitu	17	10.0	437	25
	Kuusikuitu	20	11.3	564	29
	Koivukuitu	23	13.5	652	28
	Muu	0	0	0	-
Yht.		174.2	100	9946	57

KASVATUSMETSIEN PUUSTON ARVO

	PUUTAVARALAJI	M ³	%	€	€/M ³
	Mäntytukki	351	25.3	23246	66
	Kuusitukki	159	11.5	10790	68
	Koivutukki	153	11.1	7715	50
	Mäntykuitu	281	20.3	7037	25
	Kuusikuitu	122	8.8	3111	25
	Koivukuitu	303	21.9	7553	25
	Muu	16	1.1	127	8
Yht.		1386.4	100	59579	43

PUUSTON ARVO YHTEENSÄ

	PUUTAVARALAJI	M ³	%	€	€/M ³
	Mäntytukki	402	25.7	26999	67
	Kuusitukki	205	13.1	14300	70
	Koivutukki	171	10.9	8745	51
	Mäntykuitu	299	19.2	7474	25
	Kuusikuitu	142	9.1	3675	26
	Koivukuitu	327	20.9	8204	25
	Muu	16	1.0	127	8
Yht.		1560.5	100	69525	45



KUVIOLUETTELO

LASKELMAN NIMI

MÄNTYNUMMI 444-548-2-52

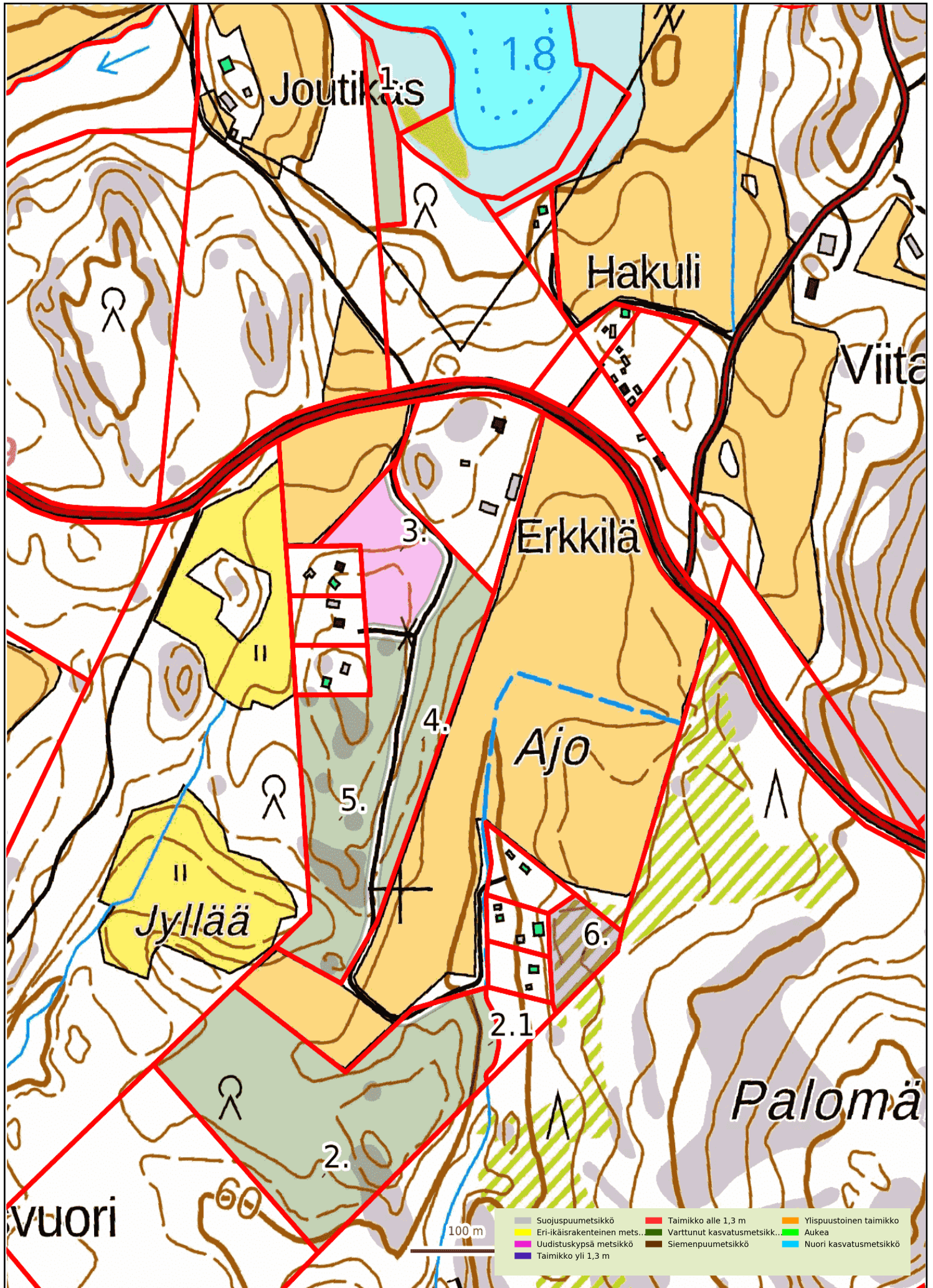
ARVION LAATIJA

Jussi Salomäki

444-548-2-52, MÄNTYNUMMI (käytetty summa-arvoalue: Häme-Uusimaa-Kymi)

KU- VIO- NRO	PIN- TA- ALA, HA	KAS- VU- PAIK- KA	PÄÄ- PUU- LAJI	IKÄ	PI- TUUS	KEHI- TYS- LUOK- KA	AR- VO- KAS- VU, %	MÄT M ² / HA	MÄK M ² / HA	KUT M ² / HA	KUK M ² / HA	KOT M ² / HA	KOK M ² / HA	MUU M ² / HA	YHT. M ² / HA	KU- VIO, M ³	PUUS TO, €/HA	OA- KER- ROIN	OA- LISÄ, €/HA	MAA, €/HA	TAI- MIK- KO, €/HA	ARVO €/HA	ARVO €/KU- VIO
1.	0.33	MT	Kuusi	44	17.0	03	4.4	0	0	17	81	4	80	0	182	61	5431	1.143	774	820	0	7025	2353
2.	3.65	MT	Mänty	64	21.9	03	4.3	67	45	29	18	24	48	0	232	847	10417	1.000	0	820	0	11237	41040
2.1	0.14	OMT	Raudusk oivu	58	22.6	03	5.7	10	11	13	9	39	83	0	164	23	6045	1.080	484	1040	0	7568	1044
3.	0.76	MT	Mänty	76	24.7	04	3.0	67	23	61	26	23	31	0	230	174	13152	0.000	0	820	0	13972	10566
4.	0.98	OMT	Raudusk oivu	58	23.4	03	5.1	6	9	27	9	48	65	16	180	177	6854	1.080	548	1040	0	8442	8281
5.	1.81	MT	Mänty	57	20.2	03	5.9	55	59	11	9	6	14	0	154	278	6732	1.007	45	820	0	7597	13721
6.	0.42	MT	Kuusi	9	4.0	T2	0.0	0	0	0	0	0	0	0	0	0	0	0.000	0	820	3250	4070	1712
Ka./ha	8.09			59	20.8		4.4	50	37	25	18	21	40	2	193	1561	8595	0.873	117	850	3250	9731	78716





Metsäsuunnitelma

VUOSILLE 2025-2034

OMISTAJA

MÄNTYNUMMI

Y-TUNNUS

444-548-2-52

YHTEYSTIEDOT

-

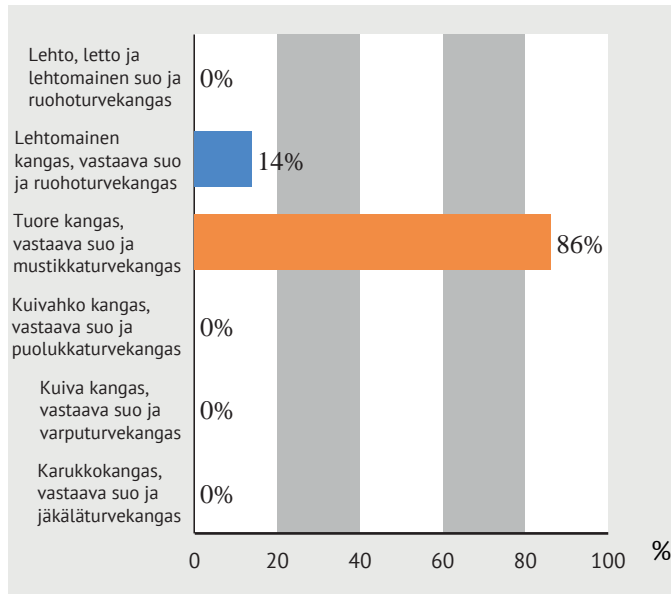
Metsäsuunnitelman laatija

Metsävain Oy | Joonas Tihmala, 040 4864607

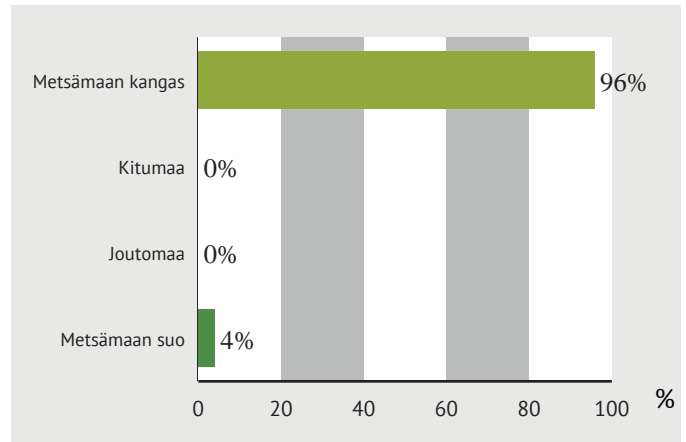


KASVUPAIKAT KANGASMAILLA JA SOILLA

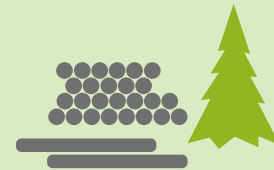
METSÄMAAN KASVUPAIKAT



METSÄTALOUSMAA



	KANGASMAAT (HA)	SUOT (HA)	YHT. (HA)
METSÄMAAN KASVUPAIKAT			
Lehto, letto ja lehtomainen suo ja ruohoturvekangas	0.00	0.00	0.00
Lehtomainen kangas, vastaava suo ja ruohoturvekangas	1.12	0.00	1.12
Tuore kangas, vastaava suo ja mustikkaturvekangas	6.64	0.33	6.97
Kuivahko kangas, vastaava suo ja puolukkaturvekangas	0.00	0.00	0.00
Kuiva kangas, vastaava suo ja varputurvekangas	0.00	0.00	0.00
Karukkokangas, vastaava suo ja jäkäläturvekangas	0.00	0.00	0.00
Metsämaa yht.	7.75	0.33	8.09
KITU- JA JOUTOMAAN KASVUPAIKAT			
Kalliomaa ja hietikko	0.00	0.00	0.00
Lakimetsä ja tunturi	0.00	0.00	0.00
Muu kitumaa	0.00	0.00	0.00
Muu joutomaa	0.00	0.00	0.00
Metsätalousmaa yht.	7.75	0.33	8.09



Metsämaan kasvupaikat kuvaavat metsän ravinteisuutta ja puuntuotoskykyä. Lehdot ovat näistä kaikkein ravinteikkaimpia, ja karukkokankaat vähäravinteisimpiä kasvupaikkoja.

Puuston kasvu metsämaan pääluokissa:

Metsämaa

yli 1 m³/ha vuodessa

Kitumaa

yli 0,1 m³/ha vuodessa, mutta alle 1 m³/ha vuodessa

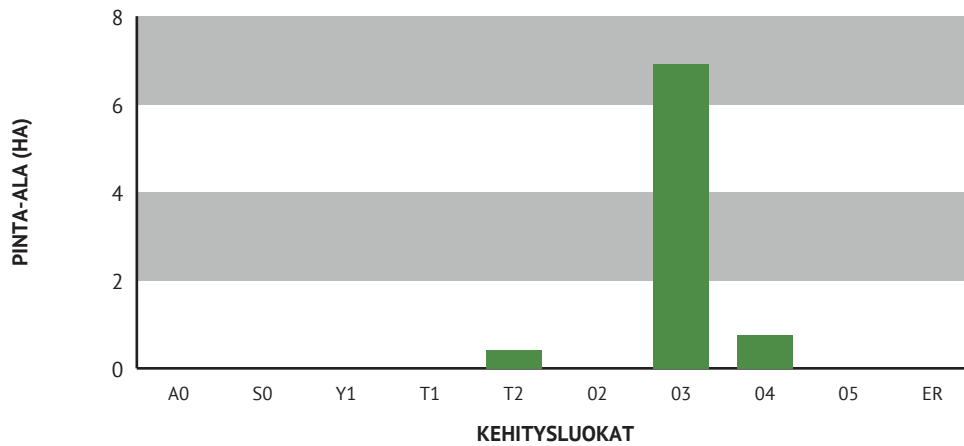
Joutomaa

alle 0,1 m³/ha vuodessa



KEHITYSLUOKAT

KEHITYSLUOKKIEN PINTA-ALAJAKAUMA METSÄMAALLA



	PINTA-ALA, HA	PINTA-ALA, %	KESKI-ikä, VUOTTA	PUUSTON KESKITILAVUUS, M ³ /HA
METSÄMAAN KEHITYSLUOKAT				
A0 – Aukea				
S0 - Siemenpuumetsikkö				
Y1 - Ylispuustoinen taimikko				
T1 - Taimikko alle 1,3 m				
T2 - Taimikko yli 1,3 m	0.42	5.2	9	1
O2 - Nuori kasvatusmetsikkö				
O3 - Varttunut kasvatusmetsikkö	6.91	85.5	60	204
O4 - Uudistuskypsä metsikkö	0.76	9.3	76	232
O5 - Suojuspuumetsikkö				
ER - Eri-ikäisrakenteinen				
Metsämaa yht.	8.1	100 %	59	196
Kitumaa				
Joutomaa				
Muu metsätalousmaa				
Metsätalousmaa yht.	8.1		59	196

Puuston keski-ikä metsämaalla

59 vuotta

Puuston keskitilavuus metsämaalla

196 m³/ha

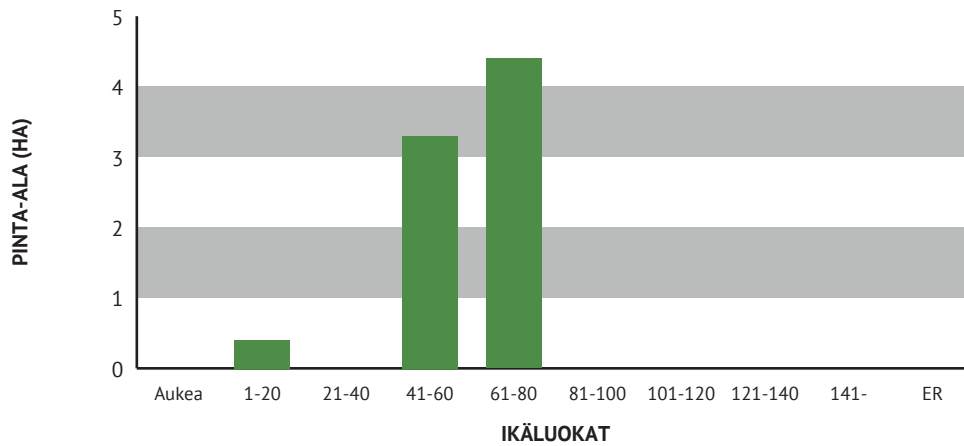
Puuston kokonaistilavuus metsämaalla

1583 m³

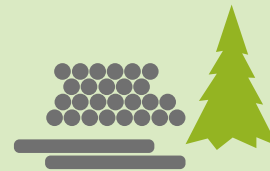


IKÄLUOKAT METSÄ- JA KITUMAALLA

IKÄLUOKKIEEN PINTA-ALAJAKAUMA METSÄ- JA KITUMAALLA



IKÄLUOKAT	PINTA-ALA, HA	PINTA-ALA, %
Aukea		
1-20	0.4	5.2 %
21-40		
41-60	3.3	40.3 %
61-80	4.4	54.5 %
81-100		
101-120		
121-140		
141-		
ER		
Yht.	8.1	100 %



Puuston keski-ikä metsä- ja kitumaalla

59 vuotta

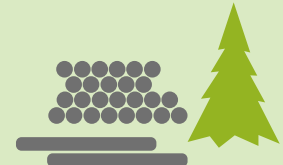
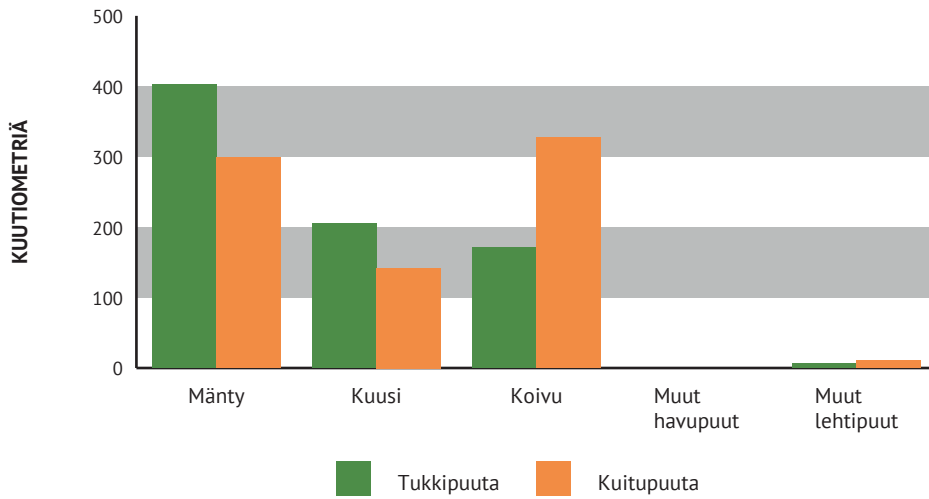
Puuston keskitilavuus metsä- ja kitumaalla

196 m³/ha



PUUSTOTIETOJEN YHTEENVETO NYKYHETKELLÄ

PUUSTO PUUTAVARALAJEITTAIN



Puuston kokonaistilavuus metsätalousmaalla nykyhetkellä on

1583 m³

eli keskimäärin 196 m³/ha.
Tukkipuun osuus kokonaistilavuudesta 49 %.

TUKKI- JA KUITUPUUSTO PUULAJEITTAIN M³

	PINTA-ALA, HA	MÄNTY, M ³	KUUSI, M ³	KOIVU, M ³	MUUT HAVU-PUUT, M ³	MUUT LEHTI-PUUT, M ³	YHT. M ³	PUUSTO, M ³ /HA
METSÄMAAN KEHITYSLUOKAT								
A0 – Aukea								
S0 - Siemenpuumetsikkö								
Y1 - Ylispuustoinen taimikko								
T1 - Taimikko alle 1,3 m								
T2 - Taimikko yli 1,3 m	0.4	0	0	0			0	0
02 - Nuori kasvatusmetsikkö								
03 - Varttunut kasvatusmetsikkö	6.9	633	281	457		16	1386	201
04 - Uudistuskypsä metsikkö	0.8	68	65	41			174	230
05 - Suojuspuumetsikkö								
ER - Eri-ikäisrakenteinen								
Tukkipuuta metsämaalla:		402	205	171		6	784	97
Kuitupuuta metsämaalla:		299	142	327		10	777	96
Metsämaa yht.	8.1	701	347	497	0	16	1561	193
Kitumaa	0.0						0	
Joutomaa	0.0						0	
Muu metsätalousmaa	0.0						0	
Metsätalousmaa yht.	8.1	701	347	497	0	16	1561	193



PUUSTON TILAVUUS JA KEHITYSENNUSTE

	NYKYPUUSTO	2029	2034	2039	2044
Tukkia, m ³	783	1012	1133	536	629
Kuitua, m ³	777	843	760	341	369
Muuta runkopuuta, m ³	23	22	17	10	19
Yht. m³	1583	1877	1910	887	1017
Keskimäärin, m³/ha	196	232	236	110	126

PUUSTON JA MAAPERÄN HIILIVARASTO

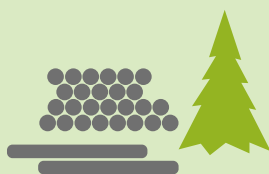
	NYKYPUUSTO	2029	2034	2039	2044
Puuston hiilivarasto, t CO ₂	2002	2278	2291	1051	1211
Maaperän hiilivarasto, t CO ₂	3201	3272	3493	3522	3432
Yht. t CO₂	5204	5550	5784	4573	4642

PUUSTON KASVU METSÄTALOUSMAALLA

	NYKYPUUSTO	2029	2034	2039	2044
Keskikasvu, m ³ /ha/v	7.8	7.8	6.7	3.3	3.6
Kasvu yhteensä, m ³ /v	63	63	54	26	29

PUUSTON KOKONAI SARVO JA ARVOKASVU METSÄTALOUSMAALLA

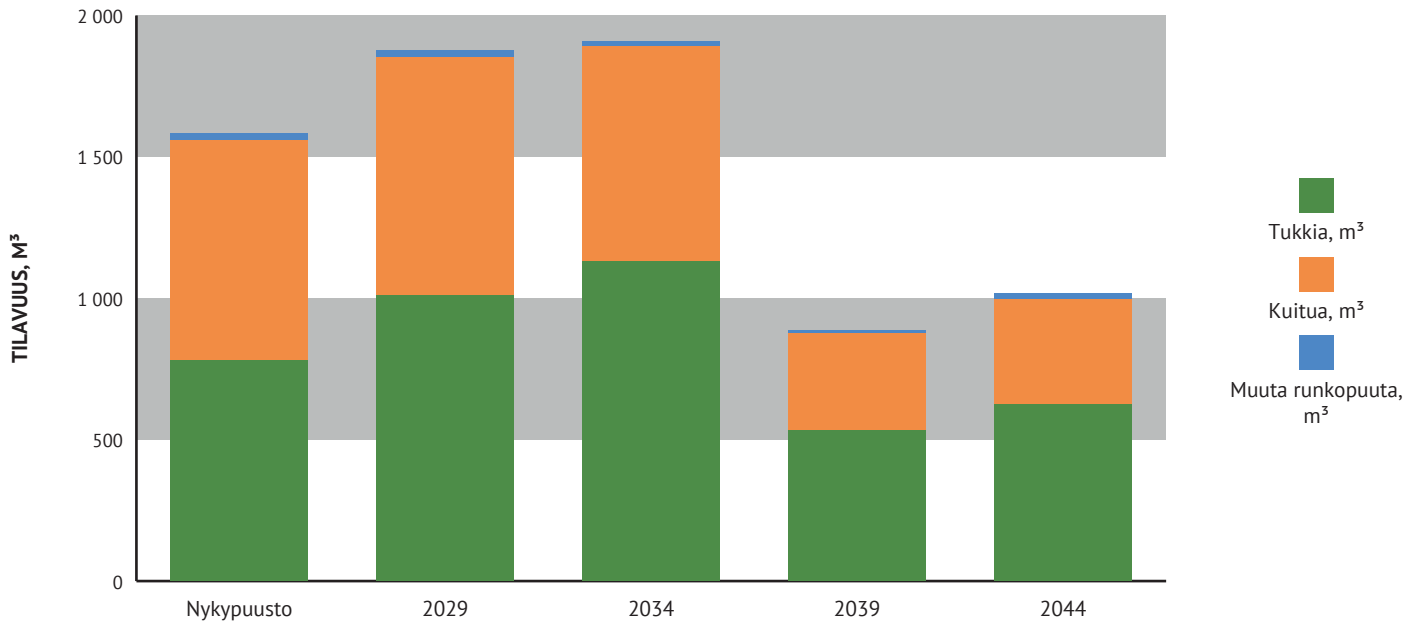
	NYKYPUUSTO	2029	2034	2039	2044
Puuston arvo, €	61142	75920	82376	39104	45404
Puuston arvokasvu, €/v	2756	3392	3122	1582	1455
Puuston keskimääräinen arvokasvu, %	4.5	4.5	3.8	4.0	3.2



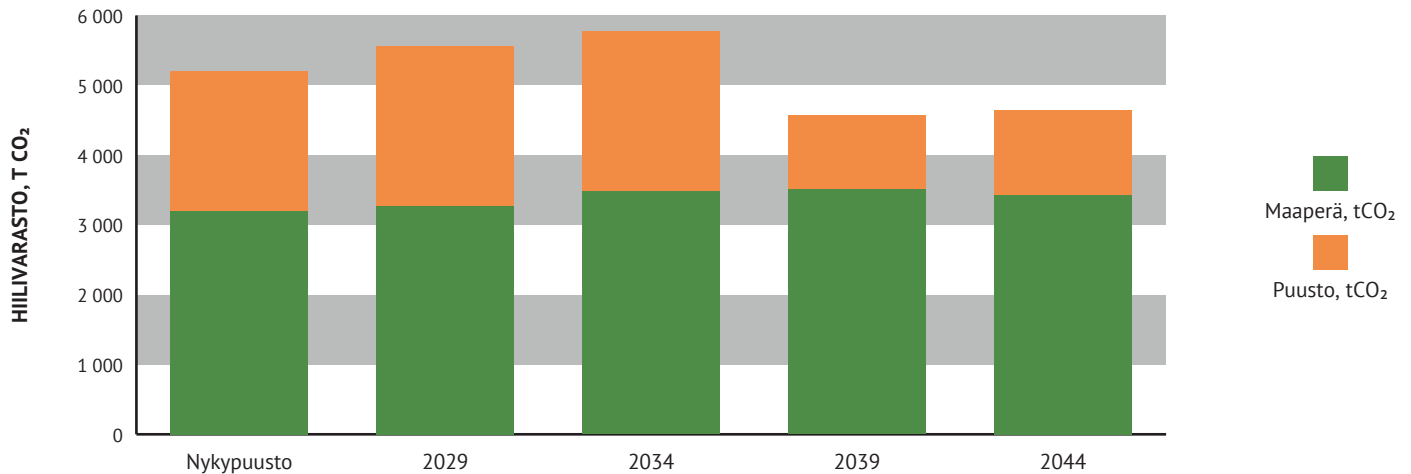
Puuston arvo on laskettu ainespuuston kokonaistilavuuden ja pitkän aikavälin puun hintojen perusteella. Se kuvaa kunkin ajanhetken puuston arvoa, mutta ei metsän arvoa.



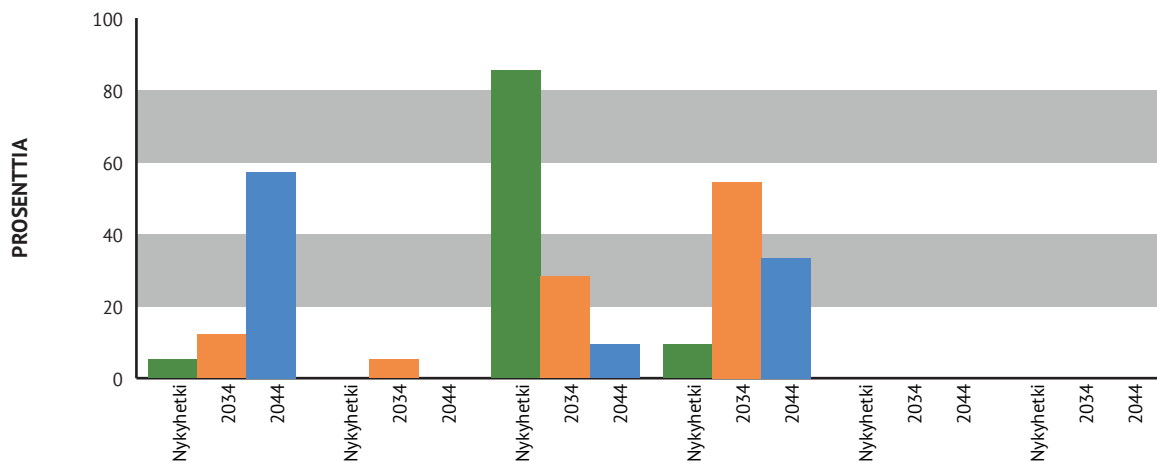
PUUSTON TILAVUUDEN KEHITYSENNUSTE



PUUSTON JA MAAPERÄN HIILIVARASTON KEHITYS



PINTA-ALA KEHITYSLUOKITTAIN



UUDISTUSALA
JA TAIMIKKO

NUORI KASVATUSMETSÄ

VARTTUNUT KASVATUSMETSÄ

UUDISTUSKYPYSÄ METSÄ

SIEMEN- JA SUOJUSPUUMETSÄ

ERI-ikäis-rakenteinen metsä

METSÄLAIN ERITYISEN TÄRKEÄT ELINYMPÄRISTÖT*

	ELINYMPÄRISTÖ	KUVIOT	KUVIOITA, kpl	PINTA-ALA, ha
	Puro	2.1	1	0.14
Yht.			1	0.14

* Metsälain 10 §:n perusteella rauhoitettuja erityisen arvokkaita elinympäristöjä, joilla voidaan suorittaa vain varovaisia hoito- ja käyttötoimenpiteitä, joissa elinympäristöjen ominaispiirteet säilytetään tai niitä vahvistetaan.

MUUT ARVOKKAAT ELINYMPÄRISTÖT JA ERITYISPIIRTEET

	ELINYMPÄRISTÖ / ERITYISPIIRRE	KUVIOT	KUVIOITA, KPL	PINTA-ALA, HA
	Suojeluohjelma-alue	6., 1., 3., 4., 5., 2.1, 2.	7	8.09
	Vaihettumisvyöhyke	1.	1	0.33
Yht.			8	8.42

LUONTOTIEDOT JA MUUT ERITYISPIIRTEET KUVIOITTAIN

KUVIO	PINTA-ALA, HA	LUONTOTIETO/ERITYISPIIRRE	TARKENNE	LISÄTIEDOT
1.	0.33	Suojeluohjelma-alue		
1.	0.33	Vaihettumisvyöhyke	Muu arvokas elinympäristö	
2.	3.65	Suojeluohjelma-alue		
2.1	0.14	Suojeluohjelma-alue		
2.1	0.14	Puro	Metsälain tärkeä elinympäristö	
3.	0.76	Suojeluohjelma-alue		
4.	0.98	Suojeluohjelma-alue		
5.	1.81	Suojeluohjelma-alue		
6.	0.42	Suojeluohjelma-alue		

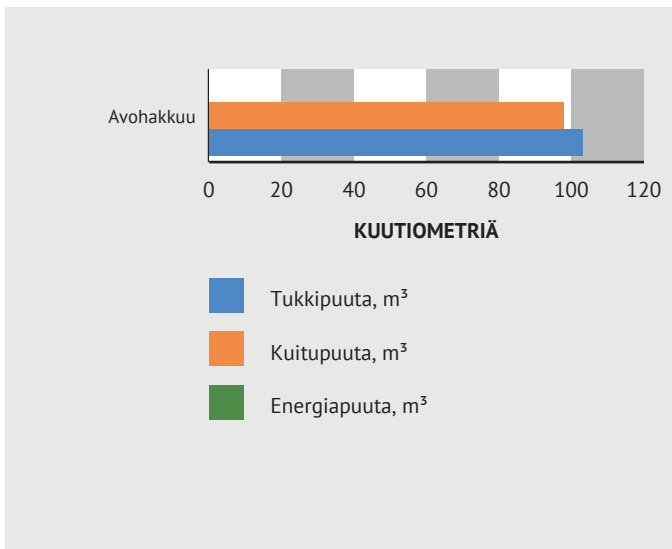


TULOT JA HAKKUUMÄÄRÄT HAKKUUTAVOITAIN VUOTEEN 2033 ASTI

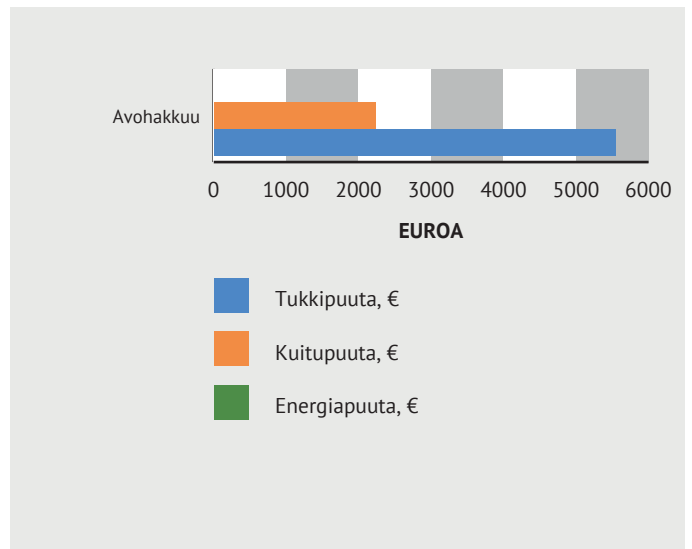


HAKKUUTAPA	PINTA-ALA, HA	TUKKI-PUUTA, M ³	TUKKI-PUUTA, €	KUITU-PUUTA, M ³	KUITU-PUUTA, €	ENERGIA-PUUTA, M ³	ENERGIA-PUUTA, €	YHT. M ³	YHT. €
Avohakkuu	1.0	103	5544	98	2235			201	7779
Yht.	1.0	103	5544	98	2235			201	7779

HAKKUUMÄÄRÄ HAKKUUTAVOITAIN



HAKKUUTULOT HAKKUUTAVOITAIN



YHTEENVETO HAKKUISTA

HAKKUUT VUOSINA 2029-2033

HAKKUUTAPA	PINTA-ALA, HA	HAKKUUKERTYMÄ, M ³	TULOT, €	KUVIOT, JOILLA ON HAK- KUUJEUHDOTUS
Avohakkuu	0.98	201	7779	4.
Yht.	0.98	201	7779	

HAKKUUT VUOSINA 2034-2038

HAKKUUTAPA	PINTA-ALA, HA	HAKKUUKERTYMÄ, M ³	TULOT, €	KUVIOT, JOILLA ON HAK- KUUJEUHDOTUS
Avohakkuu	3.65	1039	55000	2.
Yht.	3.65	1039	55000	



YHTEENVETO METSÄNHOITOTÖISTÄ

KIIREELLISET METSÄNHOITOTYÖT

TYÖLAJI	PINTA-ALA, HA	KUSTANNUSARVIO, €	KUVIOT, JOILLA ON METSÄNHOITOTYÖEHDOTUS
Männyn täydennysistutus	0.42	-189	6.
Yht.	0.42	-189	

METSÄNHOITOTYÖT VUOSINA 2029-2033

TYÖLAJI	PINTA-ALA, HA	KUSTANNUSARVIO, €	KUVIOT, JOILLA ON METSÄNHOITOTYÖEHDOTUS
Mekaaninen raivaus	0.98	-208	4.
Mekaaninen heinäntorjunta	0.98	-208	4.
Rauduskoivun istutus	0.98	-760	4.
Mätästys	0.98	-509	4.
Yht.	3.92	-1685	

METSÄNHOITOTYÖT VUOSINA 2034-2038

TYÖLAJI	PINTA-ALA, HA	KUSTANNUSARVIO, €	KUVIOT, JOILLA ON METSÄNHOITOTYÖEHDOTUS
Taimikonhoito	0.98	-528	4.
Mätästys	3.65	-1896	2.
Männyn istutus	3.65	-2829	2.
Mekaaninen raivaus	3.65	-774	2.
Yht.	11.94	-6027	



KUVIO 1., MÄNTYNUMMI 444-548-2-52

PINTA-ALA	0.3 ha	PUULAJI	JAKSO	IKÄ, V	PPA,M2/HA	RUNKOL., KPL/HA	LPM, CM	PITUUS, M	TILAVUUS, M ³	TILAVUUS, M ³ /HA	TUKKIA, M ³ /HA	QUITUA, M ³ /HA	KASVU, M ³ /HA/V	ARVO-KASVU, %
PÄÄRYHMÄ	Metsämaa	Kuusi	Vallitseva jakso	55	3.0	101	21.0	18.5	9	28	12	16	1.2	
KASVUPAIKKA	Tuore kangas, vastaava suo ja mustikkaturvekangas	Hieskoivu	Vallitseva jakso	41	10.0	494	17.0	19.0	29	87	4	80	3.2	
PÄÄPUULAJI	Kuusi	Kuusi	Alempi jakso	30	10.0	564	16.0	14.5	25	74	6	66	4.2	
KEHITYSLUOKKA	Varttunut kasvatusmetsikkö	Yht.		44	23.0	1159	17.1	17.0	63	189	21	161	8.6	4.4

ERITYISPIIRTEET Suojeluohjelma-alue. Vaihtumisvyöhyke (Muu arvokas elinympäristö)

LISÄTIEDOT Järvenrannassa olevan rämeen ja avosuon vaihtumisvyöhykettä.. Ei hakkuita. Ei metsänhoitotöitä

KUVIO 2.1, MÄNTYNUMMI 444-548-2-52

PINTA-ALA	0.1 ha	PUULAJI	JAKSO	IKÄ, V	PPA,M2/HA	RUNKOL., KPL/HA	LPM, CM	PITUUS, M	TILAVUUS, M ³	TILAVUUS, M ³ /HA	TUKKIA, M ³ /HA	QUITUA, M ³ /HA	KASVU, M ³ /HA/V	ARVO-KASVU, %
PÄÄRYHMÄ	Metsämaa	Mänty	Vallitseva jakso	69	2.0	48	25.3	21.8	3	21	10	11	0.9	
KASVUPAIKKA	Lehtomainen kangas, vastaava suo ja ruohoturvekangas	Rauduskoivu	Vallitseva jakso	54	12.0	335	22.3	23.0	17	124	39	83	7.1	
PÄÄPUULAJI	Rauduskoivu	Kuusi	Vallitseva jakso	68	2.0	54	23.8	21.1	3	22	13	9	1.3	
KEHITYSLUOKKA	Varttunut kasvatusmetsikkö	Yht.		58	16.0	436	22.9	22.6	23	167	62	103	9.3	5.7

ERITYISPIIRTEET Suojeluohjelma-alue. Puro (Metsälain tärkeä elinympäristö)

LISÄTIEDOT Ei hakkuita. Ei metsänhoitotöitä

KUVIO 2., MÄNTYNUMMI 444-548-2-52

PINTA-ALA	3.7 ha	PUULAJI	JAKSO	IKÄ, V	PPA,M2/HA	RUNKOL., KPL/HA	LPM, CM	PITUUS, M	TILAVUUS, M ³	TILAVUUS, M ³ /HA	TUKKIA, M ³ /HA	QUITUA, M ³ /HA	KASVU, M ³ /HA/V	ARVO-KASVU, %
PÄÄRYHMÄ	Metsämaa	Mänty	Vallitseva jakso	69	11.3	250	25.3	21.8	412	113	67	45	3.7	
KASVUPAIKKA	Tuore kangas, vastaava suo ja mustikkaturvekangas	Kuusi	Vallitseva jakso	68	4.7	121	23.8	21.1	178	49	29	18	1.9	
PÄÄPUULAJI	Mänty	Rauduskoivu	Vallitseva jakso	54	7.3	208	22.3	22.6	270	74	24	48	3.1	
KEHITYSLUOKKA	Varttunut kasvatusmetsikkö	Yht.		64	23.3	580	24.1	21.9	859	235	120	112	8.7	4.3

SEURAAVA TOIMENPIDE

- Avohakkuu 2035
- Mekaaninen raivaus 2035
- Mätästys 2036
- Männyn istutus 2036

ERITYISPIIRTEET Suojeluohjelma-alue

LISÄTIEDOT Etelä- ja länsiosassa runsaammin kuusta ja koivua.

KUVIO 3., MÄNTYNUMMI 444-548-2-52

PINTA-ALA	0.8 ha	PUULAJI	JAKSO	IKÄ, V	PPA,M2/HA	RUNKOL., KPL/HA	LPM, CM	PITUUS, M	TILAVUUS, M ³	TILAVUUS, M ³ /HA	TUKKIA, M ³ /HA	QUITUA, M ³ /HA	KASVU, M ³ /HA/V	ARVO- KASVU, %
PÄÄRYHMÄ	Metsämaa	Rauduskoivu	Vallitseva jakso	61	5.0	110	26.0	24.8	41	54	23	31	2.0	
KASVUPAIKKA	Tuore kangas, vastaava suo ja mustikkaturvekangas	Mänty	Vallitseva jakso	87	8.0	96	34.5	26.0	68	90	67	23	1.8	
PÄÄPUULAJI	Mänty	Kuusi	Vallitseva jakso	73	7.5	163	25.8	23.3	66	88	61	26	2.9	
KEHITYSLUOKKA	Uudistuskypsä metsikkö	Yht.		76	20.5	369	29.2	24.7	176	232	150	80	6.6	3.0

ERITYISPIIRTEET Suojeluohjelma-alue

KUVIO 4., MÄNTYNUMMI 444-548-2-52

PINTA-ALA	1.0 ha	PUULAJI	JAKSO	IKÄ, V	PPA,M2/HA	RUNKOL., KPL/HA	LPM, CM	PITUUS, M	TILAVUUS, M ³	TILAVUUS, M ³ /HA	TUKKIA, M ³ /HA	QUITUA, M ³ /HA	KASVU, M ³ /HA/V	ARVO- KASVU, %	SEURAAVA TOIMENPIDE
PÄÄRYHMÄ	Metsämaa	Rauduskoivu	Vallitseva jakso	59	11.0	232	26.0	23.8	112	114	48	65	5.0		Mekaaninen raivaus 2030
KASVUPAIKKA	Lehtomainen kangas, vastaava suo ja ruohoturvekangas	Kuusi	Vallitseva jakso	56	3.5	68	28.1	22.1	36	37	27	9	1.6		Avohakkuu 2030
PÄÄPUULAJI	Rauduskoivu	Mänty	Vallitseva jakso	56	1.5	40	24.0	21.5	15	15	6	9	0.6		Rauduskoivun istutus 2031
KEHITYSLUOKKA	Varttunut kasvatusmetsikkö	Haapa	Vallitseva jakso	59	1.5	28	29.5	25.5	16	16	6	10	0.7		Mätästys 2031
		Yht.		58	17.5	368	26.5	23.4	179	183	87	93	7.9	5.1	Mekaaninen heinäntorjunta 2032

ERITYISPIIRTEET Suojeluohjelma-alue

KUVIO 5., MÄNTYNUMMI 444-548-2-52

PINTA-ALA	1.8 ha	PUULAJI	JAKSO	IKÄ, V	PPA,M2/HA	RUNKOL., KPL/HA	LPM, CM	PITUUS, M	TILAVUUS, M ³	TILAVUUS, M ³ /HA	TUKKIA, M ³ /HA	QUITUA, M ³ /HA	KASVU, M ³ /HA/V	ARVO- KASVU, %
PÄÄRYHMÄ	Metsämaa	Kuusi	Vallitseva jakso	56	2.0	62	22.0	19.2	37	20	11	9	1.1	
KASVUPAIKKA	Tuore kangas, vastaava suo ja mustikkaturvekangas	Rauduskoivu	Vallitseva jakso	46	2.0	62	22.0	22.5	37	20	6	14	1.1	
PÄÄPUULAJI	Mänty	Mänty	Vallitseva jakso	59	12.5	301	24.1	20.0	209	116	55	59	5.5	
KEHITYSLUOKKA	Varttunut kasvatusmetsikkö	Yht.		57	16.5	425	23.6	20.2	282	156	72	82	7.7	5.9

ERITYISPIIRTEET Suojeluohjelma-alue

LISÄTIEDOT Osa kuviosta kallioista ja karumpaa.

KUVIO 6., MÄNTYNUMMI 444-548-2-52

		PUULAJI	JAKSO	IKÄ, V	PPA,M2/HA	RUNKOL., KPL/HA	LPM, CM	PITUUS, M	TILAVUUS, M ³	TILAVUUS, M ³ /HA	TUKKIA, M ³ /HA	QUITUA, M ³ /HA	KASVU, M ³ /HA/V	ARVO- KASVU, %	SEURAAVA TOIMENPIDE
PINTA-ALA	0.4 ha														
PÄÄRYHMÄ	Metsämaa														
KASVUPAIKKA	Tuore kangas, vastaava suo ja mustikkaturvekangas	Kuusi	Vallitseva jakso	10	0.0	100	3.0	2.5	0	0	0	0	0.1		Männyn täydennysistutus 2025
		Mänty	Vallitseva jakso	9	0.0	50	2.0	1.5	0	0	0	0	0.1		
PÄÄPUULAJI	Kuusi	Rauduskoivu	Vallitseva jakso	9	0.1	200	3.0	5.0	0	0	0	0	0.4		
KEHITYSLUOKKA	Taimikko yli 1,3 m														
		Yht.		9	0.1	350	2.9	4.0	0	1	0	0	0.6	0.0	
ERITYISPIIRTEET	Suojeluohjelma-alue														