

Laskelma metsäkiinteistön arvosta

Jämsä MÄKINEN 182-405-1-97

ARVION LAATIJA

Jussi Salomäki

LISÄTIEDOT

MÄKINEN- tilan arvioitu arvo on 99 700 €.

Arvio perustuu 27.1.2026 päivitettyyn **Metsäkeskuksen avoimeen metsävaratietoon** ja Tapion ajantasaiseen summa-arvotaulukkoon. Puuston arvona on käytetty LUKEn alueellisia keskiarvohintoja 2022-2024.

Arviossa on huomioitu ainoastaan metsätalouden arvot.



LASKELMA METSÄKIINTEISTÖN ARVOSTA

LASKELMAN NIMI

Jämsä MÄKINEN 182-405-1-97

ARVIOIDUT KIINTEISTÖT

ARVIOIDUT TILAT (KIINTEISTÖ/MÄÄRÄALA)	KIINTEISTÖTUNNUS	KUNTA	LASKELMAN PINTA-ALA, HA	KIINTEISTÖN KOK. ALA, HA
182-405-1-97	182-405-1-97	Jämsä	28.20	28.29
Yht.			28.20	

YHTEENVETO PUUSTOTIEDOISTA

PUUSTON MÄÄRÄ, M ³	PUUSTOA HEHTAARILLA, M ³ /HA	TUKKIA, M ³	KUITUA, M ³	HUKKAPUUTA, M ³	TUKKI, %	PUUSTON KASVU VUODESSA, M ³ /HA	PUUSTON ARVOKASVU, %
1590	56	234	806	550	15	5.7	5.2

ERILLISARVOT	HA	M ³	€	€/HA
Maapohjan arvo metsämaalla	28.20	1039	24734	877
Kitumaan arvo	0.00	0	0	0
Joutomaan arvo	0.00	0	0	0

Taimikoiden arvo	0.40	0	732	1819
------------------	------	---	-----	------

Puuston arvo, uudistettavat metsät	0.12	34	2289	19033
Puuston arvo, kasvatusmetsät	27.67	1006	27333	988
Puuston odotusarvolisä, kasvatusmetsät			69532	2513
Puuston arvo yht.		1039	99154	3567

Metsänhoitokustannukset yht.			0	
------------------------------	--	--	---	--

Summa-arvo yht.			124621	4420
Kokonaisarvon korjaus -20.0 %			-24924	

Arvioitu arvo korjauksen jälkeen			99697	3536
Erillisarvot ja kiinteistön muut osat			0	

Kokonaisarvo

99697

3536



ERILLISARVON LISÄMÄÄREET

KÄYTETYT PUUTAVARALAJIHINNAT €/M³ (LUKEN alueelliset keskiarvohinnat 2022-2024, Keski-Suomi)

	MÄNTY-TUKKI	KUUSI-TUKKI	KOIVU-TUKKI	MÄNTY-KUITU	KUUSI-KUITU	KOIVU-KUITU	MUU TUKKI	MUU KUITU
Nuoret kasvatusmetsät (02)	47.0	46.3	37.8	20.4	20.6	20.4	7.0	7.0
Varttuneet kasvatusmetsät (03, ER)	67.8	68.1	48.3	26.1	26.2	26.8	8.0	8.0
Uudistuskypsät metsät (Y1, 04, 05, S0)	75.8	77.6	56.6	28.5	30.0	28.7	10.0	10.0



ERITTELY

METSÄMAAN ARVO KASVUPAIKOITTAIN

METSÄMAA	HA	%	€	€/HA
Lehtomainen kangas, vastaava suo ja ruohoturvekangas	3.5	12.5	4289	1220
Tuore kangas, vastaava suo ja mustikkaturvekangas	22.9	81.2	19467	850
Kuivahko kangas, vastaava suo ja puolukkaturvekangas	1.8	6.3	978	550
Yht.	28.2	100	24734	877

TAIMIKOIDEN ARVO PÄÄPUULAJEITTAIN

TAIMIKKO	HA	%	€	€/HA
Kuusi	0.4	100.0	732	1819
Yht.	0.4	100	732	1819

UUDISTUSKYPYSÄN PUUSTON ARVO

PUUTAVARALAJI	M ³	%	€	€/M ³
Mäntytukki	0	0	0	-
Kuusitukki	26	78.5	2050	78
Koivutukki	1	3.2	62	57
Mäntykuitu	0	0	0	-
Kuusikuitu	4	11.0	111	30
Koivukuitu	2	6.8	66	29
Muu tukki	0	0	0	-
Muu kuitu	0	0	0	-
Hukkapuu	0	0.5	-	-
Yht.	33.7	100	2289	68

KASVATUSMETSIEN PUUSTON ARVO

PUUTAVARALAJI	M ³	%	€	€/M ³
Mäntytukki	148	9.5	8955	60
Kuusitukki	50	3.2	3249	65
Koivutukki	0	0	0	-
Mäntykuitu	144	9.3	3485	24
Kuusikuitu	168	10.8	3854	23
Koivukuitu	310	19.9	6325	20
Muu tukki	8	0.5	64	8
Muu kuitu	177	11.4	1401	8
Hukkapuu	550	35.4	-	-
Yht.	1555.7	100	27333	18



PUUSTON ARVO YHTEENSÄ

PUUTAVARALAJI	M ³	%	€	€/M ³
Mäntytukki	148	9.3	8955	60
Kuusitukki	76	4.8	5300	69
Koivutukki	1	0.1	62	57
Mäntykuitu	144	9.1	3485	24
Kuusikuitu	172	10.8	3965	23
Koivukuitu	312	19.6	6391	20
Muu tukki	8	0.5	64	8
Muu kuitu	177	11.1	1401	8
Hukkapuu	550	34.6	-	-
Yht.	1589.4	100	29622	19



KUVIOLUETTELO

LASKELMAN NIMI

Jämsä MÄKINEN 182-405-1-97

ARVION LAATIJA

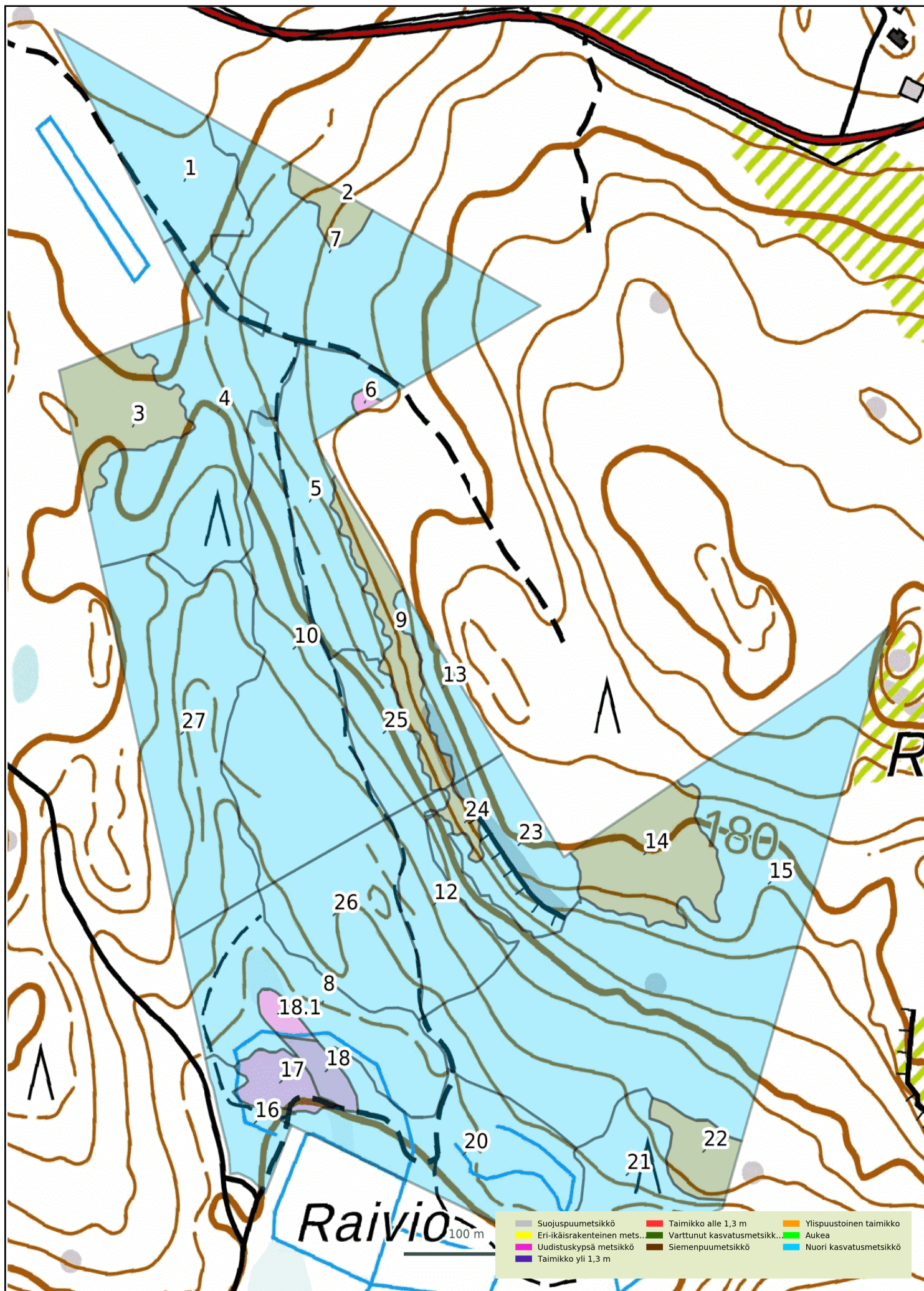
Jussi Salomäki

182-405-1-97, 182-405-1-97 (summa-arvolut alueelta Keski-Suomi, hinnastoalue Keski-Suomi)

KU- VIO- NRO	PIN- TA- ALA, HA	KAS- VU- PAIK- KA	PÄÄ- PUU- LAJI	IKÄ	PI- TUUS	KEHI- TYSL- UOK- KA	AR- VO- KAS- VU, %	MÄT M ³ / HA	MÄK M ³ / HA	KUT M ³ / HA	KUK M ³ / HA	KOT M ³ / HA	KOK M ³ / HA	Muu T M ³ / HA	Muu K M ³ / HA	Huk- ka- puu, M ³ / HA	YHT. M ³ / HA	KU- VIO, M ³	PUU STO, €/HA	OA- KER- ROIN	OA- LISÄ, €/HA	MAA, €/HA	KIIN- TEÄ ODO- TUS ARV O, €/HA	ARV O €/HA	ARV O €// KUIV O
1	1.27	MT	Kuusi	17	6.3	02	0.0	0	1	0	0	4	0	0	25	4	5	88	1.000	0	850	3137	4075	5156	
2	0.19	OMT	Kuusi	31	14.1	03	9.0	0	0	33	66	0	2	6	31	9	137	26	4321	1.830	3587	1220	0	9128	1741
3	0.69	MT	Mänty	49	17.2	03	4.4	77	78	0	13	0	0	0	15	4	183	126	7720	1.037	285	850	0	8855	6070
4	2.06	MT	Kuusi	17	4.8	02	0.0	0	0	0	0	0	0	0	0	34	0	0	0	1.000	0	850	3404	4254	8744
5	1.19	MT	Kuusi	15	5.9	02	4.6	11	3	0	0	0	0	1	5	20	20	24	618	1.000	0	850	3153	4621	5520
6	0.02	OMT	Kuusi	101	23.0	04	3.5	0	0	298	82	14	31	0	0	3	425	10	27311	1.000	0	1220	0	28531	698
7	2.26	OMT	Kuusi	17	5.9	02	0.0	0	0	0	0	0	0	0	0	53	0	0	0	1.000	0	1220	3837	5057	11432
8	1.50	MT	Lehtipu u	27	12.8	02	8.8	0	4	0	7	0	54	0	0	3	65	97	1325	1.761	1009	850	0	3184	4775
9	0.48	VT	Kuusi	60	19.0	03	3.7	47	23	55	38	0	0	2	8	3	173	84	8585	1.000	0	550	0	9135	4415
10	2.19	MT	Mänty	16	6.8	02	9.3	11	4	0	0	0	3	0	0	23	18	39	661	1.000	0	850	3196	4707	10325
12	0.74	MT	Mänty	18	5.5	02	0.0	0	0	0	0	0	0	0	0	46	0	0	0	1.000	0	850	3427	4277	3162
13	0.40	VT	Kuusi	22	5.4	02	0.0	0	0	0	0	0	0	0	0	15	0	0	0	1.000	0	550	1460	2010	813
14	0.88	MT	Lehtipu u	31	18.2	03	6.5	0	0	5	24	0	0	5	148	6	183	161	2200	1.000	0	850	0	3050	2684
15	5.74	MT	Kuusi	16	6.2	02	0.0	0	1	0	0	0	5	0	0	18	6	36	126	1.000	0	850	3148	4124	23665
16	0.34	MT	Kuusi	19	11.0	02	16.7	0	7	0	25	0	0	0	22	10	54	19	812	1.000	0	850	1725	3387	1165
17	0.26	MT	Kuusi	7	1.4	T2	0.0	0	0	0	0	0	0	0	0	0	0	0	0	1.000	0	850	1920	2770	707
18	0.15	OMT	Kuusi	7	1.2	T2	0.0	0	0	0	0	0	0	0	0	0	0	0	0	1.000	0	1220	1644	2864	422
18.1	0.10	OMT	Kuusi	104	22.4	04	3.1	0	0	200	18	8	16	0	0	1	241	23	16921	1.000	0	1220	0	18141	1738

KU-VIO-NRO	PIN-TA-ALA, HA	KAS-VU-PAIKKA	PÄÄ-PUU-LAJI	IKÄ	PI-TUUS	KEHITYSLUOKKA	ARVO-KASVU, %	MÄT M ³ /HA	MÄK M ³ /HA	KUT M ³ /HA	KUK M ³ /HA	KOT M ³ /HA	KOK M ³ /HA	Muu T M ³ /HA	Muu K M ³ /HA	Hukka-puu, M ³ /HA	YHT. M ³ /HA	KU-VIO, M ³	PUUSTO, €/HA	OA-KEROIN	OA-LISÄ, €/HA	MAA, €/HA	KIINTEÄ ODOTUS ARVO, €/HA	ARVO €/HA	ARVO €/KUVIO
20	1.67	MT	Lehtipuu	19	8.1	02	29.5	0	2	0	0	0	26	0	1	9	28	47	558	1.000	0	850	1496	2904	4839
21	0.80	OMT	Kuusi	37	12.8	02	9.2	2	6	9	81	0	21	0	0	4	118	94	2685	2.433	3848	1220	0	7753	6178
22	0.32	MT	Mänty	39	16.7	03	7.5	51	88	3	16	0	0	0	30	6	188	61	6624	1.098	652	850	0	8126	2630
23	0.80	VT	Kuusi	22	5.4	02	0.0	0	0	0	0	0	0	0	0	15	0	0	0	1.000	0	550	1460	2010	1614
24	0.09	VT	Kuusi	60	19.0	03	3.7	47	23	55	38	0	0	2	8	3	173	15	8585	1.000	0	550	0	9135	806
25	0.54	MT	Mänty	18	5.5	02	0.0	0	0	0	0	0	0	0	0	46	0	0	0	1.000	0	850	3427	4277	2318
26	1.19	MT	Mänty	16	6.8	02	9.3	11	4	0	0	0	3	0	0	23	18	21	661	1.000	0	850	3196	4707	5612
27	2.33	MT	Lehtipuu	27	12.8	02	8.6	0	4	0	7	0	54	0	0	3	65	151	1323	1.757	1002	850	0	3175	7393
Ka./ha	28.20			22	8.4		5.2	5	5	3	6	0	11	0	6	20	37	1039	1051	1.151	284	877	2993	4420	124621





Metsäsuunnitelma

VUOSILLE 2026-2035

OMISTAJA

Jämsä MÄKINEN

Y-TUNNUS

Jämsä MÄKINEN

YHTEYSTIEDOT

Jussi Salomäki
Sp-Koti Metsä | Arbour Finland Oy 2846340-2
Kauppakatu 23 40100 Jyväskylä

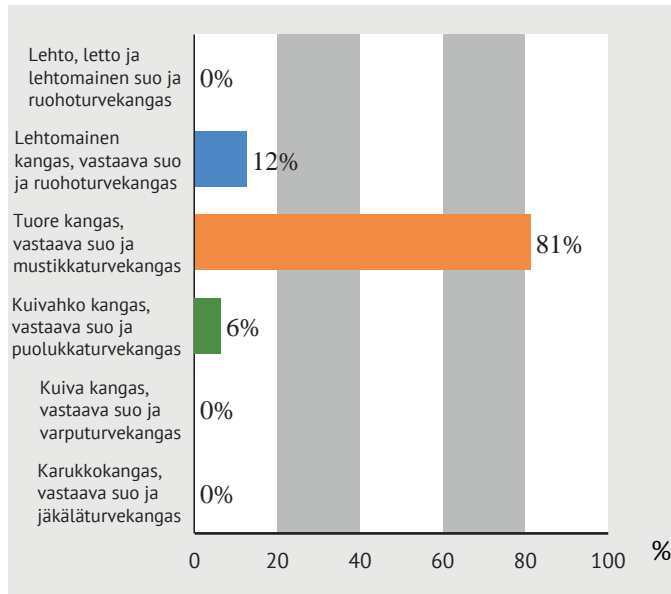
Metsäsuunnitelman laatija

Jussi Salomäki
029 7031 0520, metsa@spkoti.fi

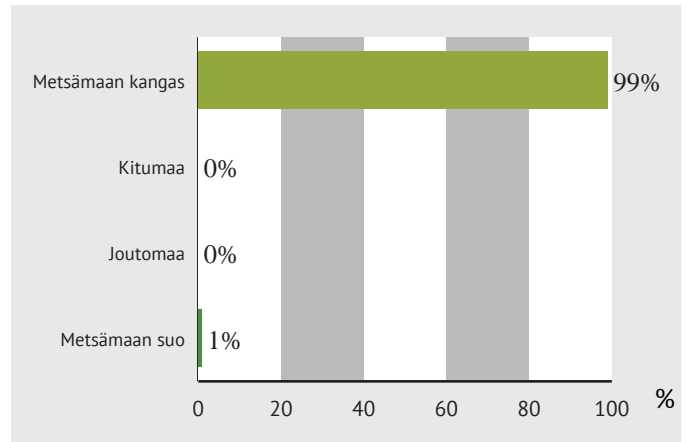


KASVUPAIKAT KANGASMAILLA JA SOILLA

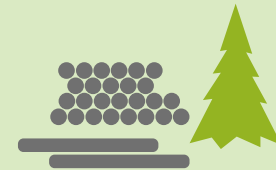
METSÄMAAN KASVUPAIKAT



METSÄTALOUSMAA



	KANGASMAAT (HA)	SUOT (HA)	YHT. (HA)
METSÄMAAN KASVUPAIKAT			
Lehto, letto ja lehtomainen suo ja ruohoturvekangas	0.00	0.00	0.00
Lehtomainen kangas, vastaava suo ja ruohoturvekangas	3.25	0.27	3.52
Tuore kangas, vastaava suo ja mustikkaturvekangas	22.90	0.00	22.90
Kuivahko kangas, vastaava suo ja puolukkaturvekangas	1.78	0.00	1.78
Kuiva kangas, vastaava suo ja varputurvekangas	0.00	0.00	0.00
Karukkokangas, vastaava suo ja jäkäläturvekangas	0.00	0.00	0.00
Metsämaa yht.	27.93	0.27	28.20
KITU- JA JOUTOMAAN KASVUPAIKAT			
Kalliomaa ja hietikko	0.00	0.00	0.00
Lakimetsä ja tunturi	0.00	0.00	0.00
Muu kitumaa	0.00	0.00	0.00
Muu joutomaa	0.00	0.00	0.00
Metsätalousmaa yht.	27.93	0.27	28.20



Metsämaan kasvupaikat kuvaavat metsän ravinteisuutta ja puuntuotoskykyä. Lehdot ovat näistä kaikkein ravinteikkaimpia, ja karukkokankaat vähäravinteisimpiä kasvupaikkoja.

Puuston kasvu metsämaan pääluokissa:

Metsämaa

yli 1 m³/ha vuodessa

Kitumaa

yli 0,1 m³/ha vuodessa, mutta alle 1 m³/ha vuodessa

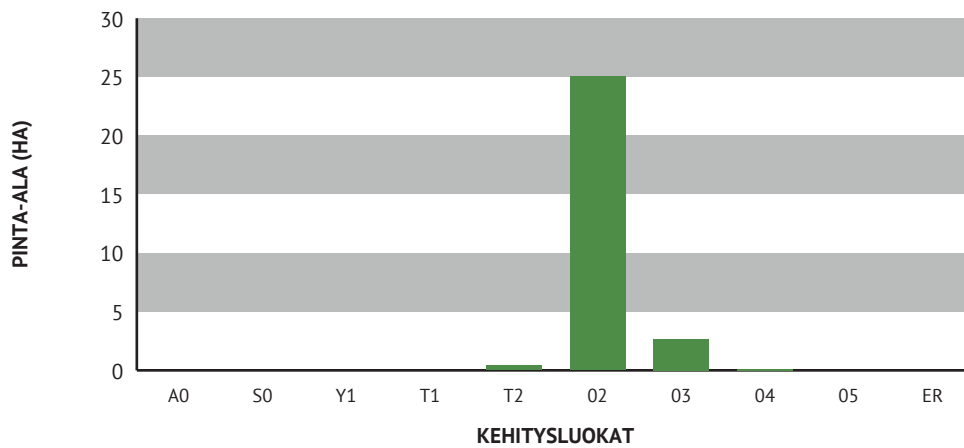
Joutomaa

alle 0,1 m³/ha vuodessa



KEHITYSLUOKAT

KEHITYSLUOKKIEN PINTA-ALAJAKAUMA METSÄMAALLA



	PINTA-ALA, HA	PINTA-ALA, %	KESKI-ikä, VUOTTA	PUUSTON KESKITILAVUUS, M ³ /HA
METSÄMAAN KEHITYSLUOKAT				
A0 – Aukea				
S0 - Siemenpuumetsikkö				
Y1 - Ylispuustoinen taimikko				
T1 - Taimikko alle 1,3 m				
T2 - Taimikko yli 1,3 m	0.40	1.4	7	0
O2 - Nuori kasvatusmetsikkö	25.02	88.7	19	43
O3 - Varttunut kasvatusmetsikkö	2.65	9.4	43	183
O4 - Uudistuskypsä metsikkö	0.12	0.4	103	280
O5 - Suojuspuumetsikkö				
ER - Eri-ikäisrakenteinen				
Metsämaa yht.	28.2	100 %	22	56
Metsätalouden luokitus				
Kitumaa				
Joutomaa				
Muu metsätalousmaa				
Metsätalouden luokitus yht.	28.2		22	56

Puuston keski-ikä metsämaalla

22 vuotta

Puuston keskitilavuus metsämaalla

56 m³/ha

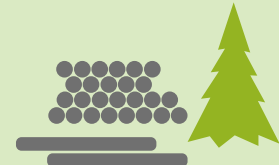
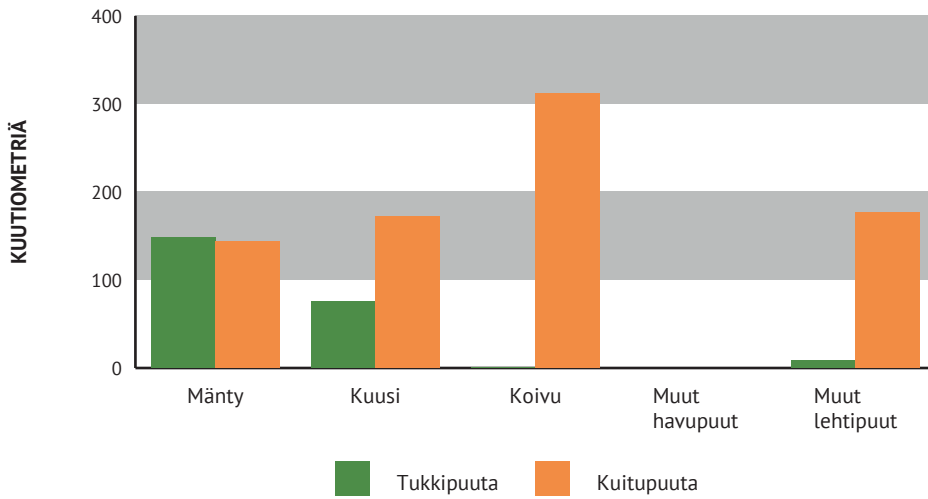
Puuston kokonaistilavuus metsämaalla

1590 m³



PUUSTOTIETOJEN YHTEENVETO NYKYHETKELLÄ

PUUSTO PUUTAVARALAJEITTAIN



Puuston kokonaistilavuus metsätalousmaalla nykyhetkellä on

1590 m³

eli keskimäärin 56 m³/ha.
Tukkipuun osuus kokonaistilavuudesta 15 %.

TUKKI- JA KUITUPUUSTO PUULAJEITTAIN M³

	PINTA-ALA, HA	MÄNTY, M ³	KUUSI, M ³	KOIVU, M ³	MUUT HAVU-PUUT, M ³	MUUT LEHTI-PUUT, M ³	YHT. M ³	PUUSTO, M ³ /HA
METSÄMAAN KEHITYSLUOKAT								
A0 – Aukea								
S0 - Siemenpuumetsikkö								
Y1 - Ylispuustoinen taimikko								
T1 - Taimikko alle 1,3 m								
T2 - Taimikko yli 1,3 m	0.4	0	0	0		0	0	0
02 - Nuori kasvatusmetsikkö	25.0	101	106	310		17	533	21
03 - Varttunut kasvatusmetsikkö	2.7	192	112	0		168	472	178
04 - Uudistuskypsä metsikkö	0.1		30	3			34	279
05 - Suojuspuumetsikkö								
ER - Eri-ikäisrakenteinen								
Tukkipuuta metsämaalla:		148	76	1		8	234	8
Kuitupuuta metsämaalla:		144	172	312		177	805	29
Metsämaa yht.	28.2	292	248	313	0	185	1039	37
Kitumaa	0.0						0	
Joutomaa	0.0						0	
Muu metsätalousmaa	0.0						0	
Metsätalousmaa yht.	28.2	292	248	313	0	185	1039	37



PUUSTON TILAVUUS JA KEHITYSENNUSTE

	NYKYPUUSTO	2030	2035	2040	2045
Tukkia, m ³	234	360	524	743	1092
Kuitua, m ³	806	1623	2579	3610	4400
Muuta runkopuuta, m ³	550	463	325	247	189
Yht. m³	1590	2445	3428	4600	5681
Keskimäärin, m³/ha	56	87	122	163	201

PUUSTON JA MAAPERÄN HIILIVARASTO

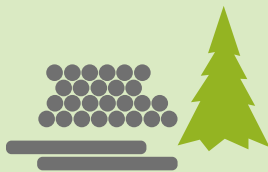
	NYKYPUUSTO	2030	2035	2040	2045
Puuston hiilivarasto, t CO ₂	1868	3442	4822	6420	7849
Maaperän hiilivarasto, t CO ₂	7785	7918	8258	8810	9419
Yht. t CO₂	9654	11360	13080	15230	17268

PUUSTON KASVU METSÄTALOUSMAALLA

	NYKYPUUSTO	2030	2035	2040	2045
Keskikasvu, m ³ /ha/v	5.7	7.7	8.7	9.9	9.9
Kasvu yhteensä, m ³ /v	161	218	246	278	280

PUUSTON KOKONAI SARVO JA ARVOKASVU METSÄTALOUSMAALLA (LUKEN alueelliset keskiarvohinnat 2022-2024)

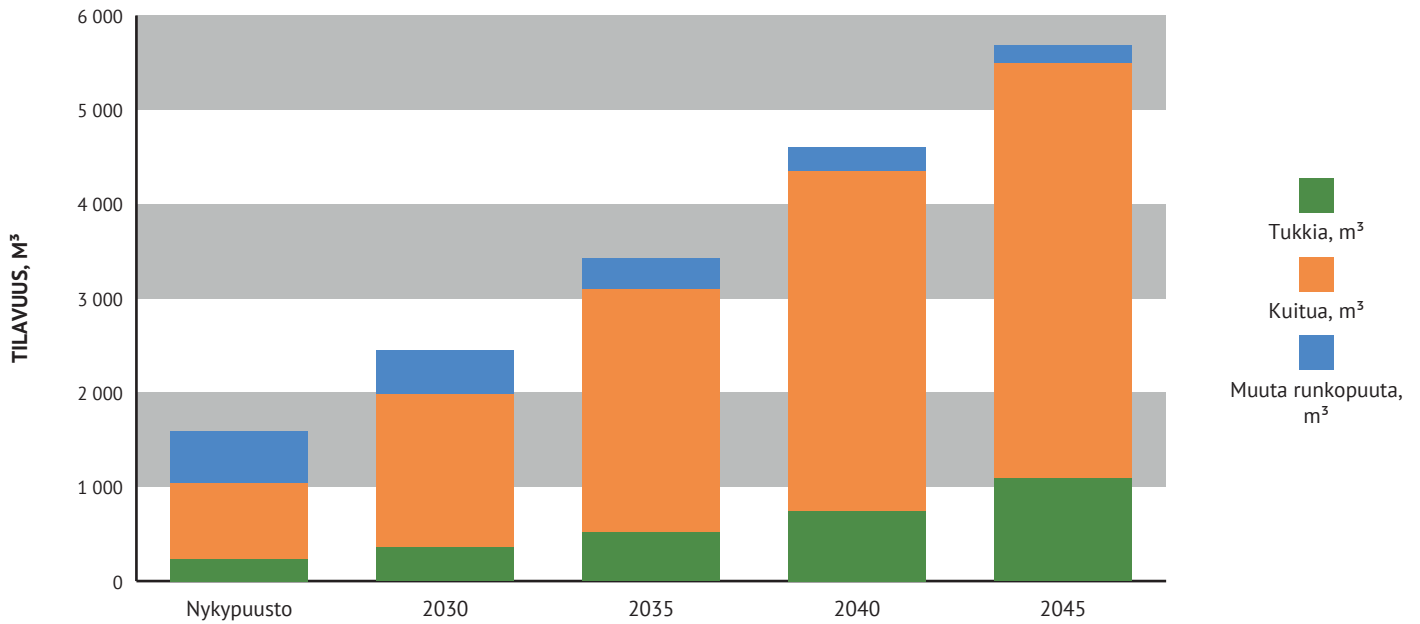
	NYKYPUUSTO	2030	2035	2040	2045
Puuston arvo, €	40274	72030	110489	154833	199516
Puuston arvokasvu, €/v	2897	8051	10291	12859	12111
Puuston keskimääräinen arvokasvu, %	7.2	11.2	9.3	8.3	6.1



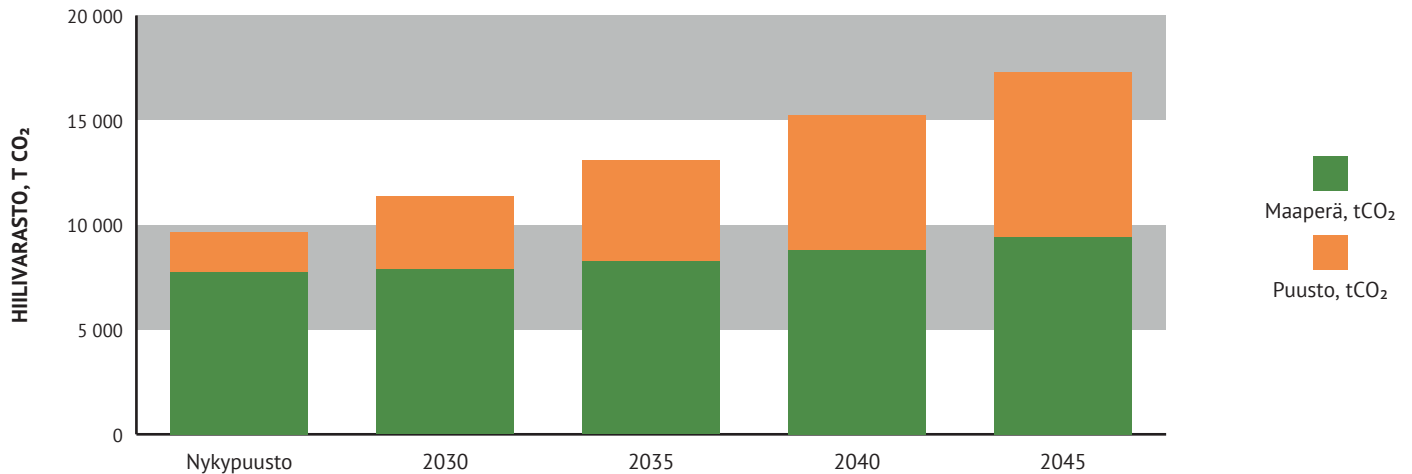
Puuston arvo on laskettu ainespuuston kokonaistilavuuden ja puun hintojen perusteella. Se kuvaa kunkin ajanhetken puuston arvoa, mutta ei metsän arvoa.



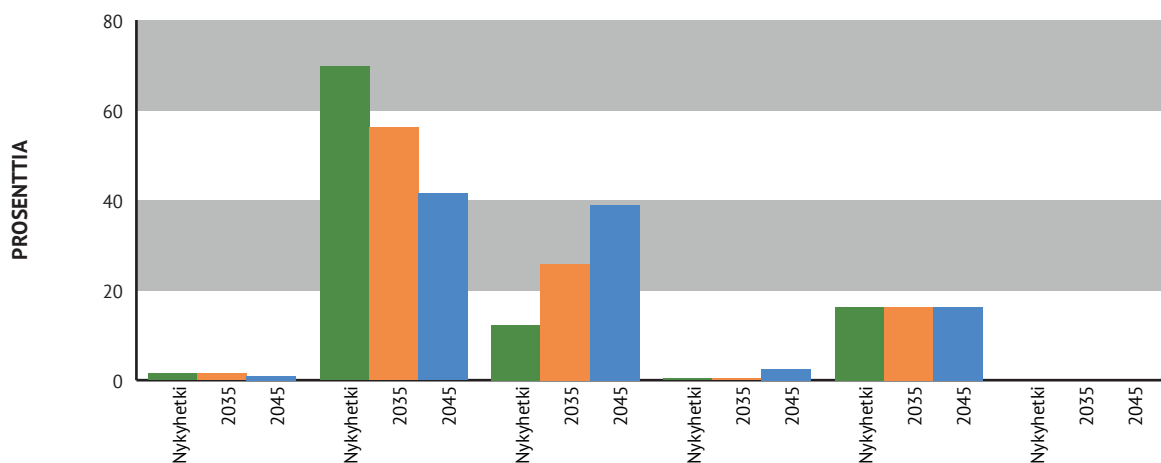
PUUSTON TILAVUUDEN KEHITYSENNUSTE



PUUSTON JA MAAPERÄN HIILIVARASTON KEHITYS



PINTA-ALA KEHITYSLUOKITTAIN



UUDISTUSALA
JA TAIMIKKO

NUORI KASVA-
TUSMETSIKKÖ

VARTTUNUT
KASVATUS-
METSIKKÖ

UUDISTUS-
KYPYSÄ MET-
SIKKÖ

SIEMEN- JA
SUOJUSPUU-
METSIKKÖ

ERI-ikäis-
RAKENTEINEN
METSIKKÖ

KUVIO 1, 182-405-1-97

PINTA-ALA	1.3 ha	PUULAJI	JAKSO	IKÄ, V	PPA,M2/HA	RUNKOL., KPL/HA	LPM, CM	PITUUS, M	TILAVUUS, M ³	TILAVUUS, M ³ /HA	TUKKIA, M ³ /HA	KUITUA, M ³ /HA	KASVU, M ³ /HA/V	ARVO-KASVU, %
PÄÄRYHMÄ	Metsämaa	Mänty	Vallitseva jakso	17	0.6	341	5.8	5.2	2	2	0	1	0.3	
KASVUPAIKKA	Tuore kangas, vastaava suo ja mustikkaturvekangas	Muu lehtipuu	Vallitseva jakso	17	1.2	911	4.5	5.9	5	4	0	0	0.4	
PÄÄPUULAJI	Kuusi	Kuusi	Vallitseva jakso	17	0.4	587	3.8	4.3	1	1	0	0	0.2	
KEHITYSLUOKKA	Nuori kasvatusmetsikkö	Rauduskoivu	Vallitseva jakso	17	5.5	2946	5.5	8.1	28	22	0	4	4.8	
		Yht.		17	7.6	4786	5.3	7.3	37	30	0	4	5.8	0.0

KUVIO 2, 182-405-1-97

PINTA-ALA	0.2 ha	PUULAJI	JAKSO	IKÄ, V	PPA,M2/HA	RUNKOL., KPL/HA	LPM, CM	PITUUS, M	TILAVUUS, M ³	TILAVUUS, M ³ /HA	TUKKIA, M ³ /HA	KUITUA, M ³ /HA	KASVU, M ³ /HA/V	ARVO-KASVU, %
PÄÄRYHMÄ	Metsämaa	Kuusi	Ylempi jakso	53	5.8	159	22.9	18.1	10	51	30	20	2.4	
KASVUPAIKKA	Lehtomainen kangas, vastaava suo ja ruohoturvekangas	Rauduskoivu	Vallitseva jakso	28	0.6	100	9.0	9.7	0	3	0	2	0.2	
PÄÄPUULAJI	Kuusi	Muu lehtipuu	Vallitseva jakso	28	4.1	797	8.8	8.4	3	17	0	12	0.8	
KEHITYSLUOKKA	Varttunut kasvatusmetsikkö	Kuusi	Vallitseva jakso	33	8.5	575	14.8	12.1	10	51	3	46	3.3	
		Kuusi	Alempi jakso	20		33	4.2	4.5	0	0	0	0	0.0	
		Haapa	Ylempi jakso	53	2.4	44	26.8	22.2	5	24	6	18	1.1	
		Yht.		31	21.5	1708	17.0	14.1	28	146	38	99	7.8	9.0

KUVIO 3, 182-405-1-97

PINTA-ALA	0.7 ha	PUULAJI	JAKSO	IKÄ, V	PPA,M2/HA	RUNKOL., KPL/HA	LPM, CM	PITUUS, M	TILAVUUS, M ³	TILAVUUS, M ³ /HA	TUKKIA, M ³ /HA	KUITUA, M ³ /HA	KASVU, M ³ /HA/V	ARVO-KASVU, %
PÄÄRYHMÄ	Metsämaa	Mänty	Vallitseva jakso	52	18.5	593	22.6	17.6	108	158	77	78	5.5	
KASVUPAIKKA	Tuore kangas, vastaava suo ja mustikkaturvekangas	Kuusi	Vallitseva jakso	36	1.9	192	14.9	14.3	9	14	0	13	0.7	
PÄÄPUULAJI	Mänty	Lehtipuu	Vallitseva jakso	31	2.1	118	15.2	16.7	11	16	0	15	0.8	
KEHITYSLUOKKA	Varttunut kasvatusmetsikkö	Yht.		49	22.5	903	21.2	17.2	129	188	77	106	7.1	4.4

KUVIO 4, 182-405-1-97

PINTA-ALA	2.1 ha	PUULAJI	JAKSO	IKÄ, V	PPA,M2/HA	RUNKOL., KPL/HA	LPM, CM	PITUUS, M	TILAVUUS, M ³	TILAVUUS, M ³ /HA	TUKKIA, M ³ /HA	QUITUA, M ³ /HA	KASVU, M ³ /HA/V	ARVO- KASVU, %
PÄÄRYHMÄ	Metsämaa	Kuusi	Vallitseva jakso	17	2.6	1450	4.9	4.7	15	7	0	0	1.7	
KASVUPAIKKA	Tuore kangas, vastaava suo ja mustikkaturvekangas	Rauduskoivu	Vallitseva jakso	17	3.4	1400	6.1	7.4	26	13	0	0	1.7	
PÄÄPUULAJI	Kuusi	Muu lehtipuu	Vallitseva jakso	17	2.8	1900	4.6	6.3	18	9	0	0	1.4	
KEHITYSLUOKKA	Nuori kasvatusmetsikkö	Mänty	Vallitseva jakso	17	1.6	1300	5.7	5.1	10	5	0	0	0.9	
		Yht.		17	10.3	6050	5.3	6.1	70	34	0	0	5.8	0.0

KUVIO 5, 182-405-1-97

PINTA-ALA	1.2 ha	PUULAJI	JAKSO	IKÄ, V	PPA,M2/HA	RUNKOL., KPL/HA	LPM, CM	PITUUS, M	TILAVUUS, M ³	TILAVUUS, M ³ /HA	TUKKIA, M ³ /HA	QUITUA, M ³ /HA	KASVU, M ³ /HA/V	ARVO- KASVU, %
PÄÄRYHMÄ	Metsämaa	Mänty	Vallitseva jakso	15	0.8	542	5.2	5.0	3	2	0	1	0.4	
KASVUPAIKKA	Tuore kangas, vastaava suo ja mustikkaturvekangas	Kuusi	Vallitseva jakso	15	0.2	473	2.9	3.1	1	1	0	0	0.1	
PÄÄPUULAJI	Kuusi	Rauduskoivu	Vallitseva jakso	15	2.9	1347	5.3	8.1	14	12	0	0	2.8	
KEHITYSLUOKKA	Nuori kasvatusmetsikkö	Muu lehtipuu	Vallitseva jakso	15	1.8	2001	3.6	5.7	7	6	0	0	0.6	
		Mänty	Säästöpuusto	113	1.3	21	32.3	22.9	16	13	11	2	0.3	
		Haapa	Säästöpuusto	113	0.6	6	37.2	27.2	8	6	1	5	0.1	
		Yht.		15	7.6	4390	12.0	11.1	49	41	12	8	4.4	4.6

KUVIO 6, 182-405-1-97

PINTA-ALA	0.0 ha	PUULAJI	JAKSO	IKÄ, V	PPA,M2/HA	RUNKOL., KPL/HA	LPM, CM	PITUUS, M	TILAVUUS, M ³	TILAVUUS, M ³ /HA	TUKKIA, M ³ /HA	QUITUA, M ³ /HA	KASVU, M ³ /HA/V	ARVO- KASVU, %
PÄÄRYHMÄ	Metsämaa	Kuusi	Vallitseva jakso	101	34.5	653	27.8	23.1	9	382	298	82	10.9	
KASVUPAIKKA	Lehtomainen kangas, vastaava suo ja ruohoturvekangas	Rauduskoivu	Vallitseva jakso	101	4.5	124	22.6	22.2	1	46	14	31	1.1	
PÄÄPUULAJI	Kuusi	Yht.		101	39.0	777	27.2	23.0	10	428	313	112	12.0	3.5
KEHITYSLUOKKA	Uudistuskypsä metsikkö													

LISÄTIEDOT

Ei hakuita

KUVIO 7, 182-405-1-97

PINTA-ALA	2.3 ha	PUULAJI	JAKSO	IKÄ, V	PPA,M2/HA	RUNKOL., KPL/HA	LPM, CM	PITUUS, M	TILAVUUS, M³	TILAVUUS, M³/HA	TUKKIA, M³/HA	KUITUA, M³/HA	KASVU, M³/HA/V	ARVO- KASVU, %
PÄÄRYHMÄ	Metsämaa	Mänty	Vallitseva jakso	17	1.1	666	6.4	5.6	8	4	0	0	0.7	
KASVUPAIKKA	Lehtomainen kangas, vastaava suo ja ruohoturvekangas	Rauduskoivu	Vallitseva jakso	17	6.2	2133	6.7	8.0	57	25	0	0	3.3	
PÄÄPUULAJI	Kuusi	Kuusi	Vallitseva jakso	17	3.7	1466	5.7	5.4	27	12	0	0	2.7	
KEHITYSLUOKKA	Nuori kasvatusmetsikkö	Muu lehtipuu	Vallitseva jakso	17	3.6	2200	5.1	6.7	28	12	0	0	1.9	
		Yht.		17	14.5	6465	6.1	6.9	119	53	0	0	8.5	0.0

KUVIO 8, 182-405-1-97

PINTA-ALA	1.5 ha	PUULAJI	JAKSO	IKÄ, V	PPA,M2/HA	RUNKOL., KPL/HA	LPM, CM	PITUUS, M	TILAVUUS, M³	TILAVUUS, M³/HA	TUKKIA, M³/HA	KUITUA, M³/HA	KASVU, M³/HA/V	ARVO- KASVU, %
PÄÄRYHMÄ	Metsämaa	Mänty	Vallitseva jakso	27	0.7	31	17.3	11.8	6	4	0	4	0.3	
KASVUPAIKKA	Tuore kangas, vastaava suo ja mustikkaturvekangas	Kuusi	Vallitseva jakso	27	1.5	118	13.0	9.5	11	7	0	7	0.6	
PÄÄPUULAJI	Lehtipuu	Rauduskoivu	Vallitseva jakso	27	9.0	562	14.7	13.5	84	56	0	54	5.0	
KEHITYSLUOKKA	Nuori kasvatusmetsikkö	Yht.		27	11.2	711	14.7	12.8	101	68	0	65	5.8	8.8

KUVIO 9, 182-405-1-97

PINTA-ALA	0.5 ha	PUULAJI	JAKSO	IKÄ, V	PPA,M2/HA	RUNKOL., KPL/HA	LPM, CM	PITUUS, M	TILAVUUS, M³	TILAVUUS, M³/HA	TUKKIA, M³/HA	KUITUA, M³/HA	KASVU, M³/HA/V	ARVO- KASVU, %
PÄÄRYHMÄ	Metsämaa	Mänty	Vallitseva jakso	66	7.7	181	25.7	19.5	34	71	47	23	1.8	
KASVUPAIKKA	Kuivahko kangas, vastaava suo ja puolukkaturvekangas	Kuusi	Vallitseva jakso	59	10.5	378	22.6	18.5	46	95	55	38	2.9	
PÄÄPUULAJI	Kuusi	Lehtipuu	Vallitseva jakso	35	1.2	37	20.9	19.4	5	11	2	8	0.3	
KEHITYSLUOKKA	Varttunut kasvatusmetsikkö	Yht.		60	19.4	596	23.7	19.0	85	176	104	70	5.1	3.7

KUVIO 10, 182-405-1-97

PINTA-ALA	2.2 ha	PUULAJI	JAKSO	IKÄ, V	PPA,M2/HA	RUNKOL., KPL/HA	LPM, CM	PITUUS, M	TILAVUUS, M ³	TILAVUUS, M ³ /HA	TUKKIA, M ³ /HA	KUITUA, M ³ /HA	KASVU, M ³ /HA/V	ARVO- KASVU, %
PÄÄRYHMÄ	Metsämaa	Kuusi	Vallitseva jakso	16	0.3	531	3.4	3.4	2	1	0	0	0.2	
KASVUPAIKKA	Tuore kangas, vastaava suo ja mustikkaturvekangas	Rauduskoivu	Vallitseva jakso	16	3.7	1394	6.1	8.5	35	16	0	3	3.5	
PÄÄPUULAJI	Mänty	Mänty	Vallitseva jakso	16	0.6	356	5.8	5.4	5	2	0	1	0.4	
KEHITYSLUOKKA	Nuori kasvatusmetsikkö	Muu lehtipuu	Vallitseva jakso	16	2.1	1625	4.1	6.1	16	7	0	0	0.7	
		Mänty	Säästöpuusto	113	1.6	29	29.1	20.6	32	15	11	3	0.4	
		Yht.		16	8.3	3934	9.8	9.8	89	41	11	7	5.1	9.3

KUVIO 12, 182-405-1-97

PINTA-ALA	0.7 ha	PUULAJI	JAKSO	IKÄ, V	PPA,M2/HA	RUNKOL., KPL/HA	LPM, CM	PITUUS, M	TILAVUUS, M ³	TILAVUUS, M ³ /HA	TUKKIA, M ³ /HA	KUITUA, M ³ /HA	KASVU, M ³ /HA/V	ARVO- KASVU, %
PÄÄRYHMÄ	Metsämaa	Kuusi	Vallitseva jakso	18	2.9	1400	5.2	5.2	7	9	0	0	1.9	
KASVUPAIKKA	Tuore kangas, vastaava suo ja mustikkaturvekangas	Mänty	Vallitseva jakso	18	0.7	560	5.9	5.2	2	2	0	0	0.4	
PÄÄPUULAJI	Mänty	Rauduskoivu	Vallitseva jakso	18	6.1	2880	6.2	7.5	17	23	0	0	2.9	
KEHITYSLUOKKA	Nuori kasvatusmetsikkö	Muu lehtipuu	Vallitseva jakso	18	3.6	1920	5.4	6.4	9	12	0	0	1.5	
		Yht.		18	13.3	6760	5.7	6.6	34	46	0	0	6.7	0.0

KUVIO 13, 182-405-1-97

PINTA-ALA	0.4 ha	PUULAJI	JAKSO	IKÄ, V	PPA,M2/HA	RUNKOL., KPL/HA	LPM, CM	PITUUS, M	TILAVUUS, M ³	TILAVUUS, M ³ /HA	TUKKIA, M ³ /HA	KUITUA, M ³ /HA	KASVU, M ³ /HA/V	ARVO- KASVU, %
PÄÄRYHMÄ	Metsämaa	Muu lehtipuu	Vallitseva jakso	22	2.2	1657	4.2	4.9	2	6	0	0	0.7	
KASVUPAIKKA	Kuivahko kangas, vastaava suo ja puolukkaturvekangas	Mänty	Vallitseva jakso	22	0.3	57	10.7	6.6	0	1	0	0	0.1	
PÄÄPUULAJI	Kuusi	Kuusi	Vallitseva jakso	22	1.2	285	9.4	5.8	2	4	0	0	0.4	
KEHITYSLUOKKA	Nuori kasvatusmetsikkö	Rauduskoivu	Vallitseva jakso	22	1.5	571	6.7	5.7	2	4	0	0	0.5	
		Yht.		22	5.2	2570	6.5	5.4	6	15	0	0	1.7	0.0

KUVIO 14, 182-405-1-97

PINTA-ALA	0.9 ha	PUULAJI	JAKSO	IKÄ, V	PPA,M2/HA	RUNKOL., KPL/HA	LPM, CM	PITUUS, M	TILAVUUS, M ³	TILAVUUS, M ³ /HA	TUKKIA, M ³ /HA	KUITUA, M ³ /HA	KASVU, M ³ /HA/V	ARVO- KASVU, %
PÄÄRYHMÄ	Metsämaa	Kuusi	Vallitseva jakso	34	4.4	385	15.2	14.1	28	31	5	24	1.5	
KASVUPAIKKA	Tuore kangas, vastaava suo ja mustikkaturvekangas	Lehtipuu	Vallitseva jakso	30	17.6	794	17.4	19.3	139	158	5	148	7.8	
PÄÄPUULAJI	Lehtipuu	Yht.		31	21.9	1179	17.0	18.2	166	189	10	172	9.4	6.5
KEHITYSLUOKKA	Varttunut kasvatusmetsikkö													

KUVIO 15, 182-405-1-97

PINTA-ALA	5.7 ha	PUULAJI	JAKSO	IKÄ, V	PPA,M2/HA	RUNKOL., KPL/HA	LPM, CM	PITUUS, M	TILAVUUS, M ³	TILAVUUS, M ³ /HA	TUKKIA, M ³ /HA	KUITUA, M ³ /HA	KASVU, M ³ /HA/V	ARVO- KASVU, %
PÄÄRYHMÄ	Metsämaa	Mänty	Vallitseva jakso	16	0.8	472	5.9	5.4	14	2	0	1	0.5	
KASVUPAIKKA	Tuore kangas, vastaava suo ja mustikkaturvekangas	Rauduskoivu	Vallitseva jakso	16	3.7	1578	6.3	8.5	91	16	0	5	3.6	
PÄÄPUULAJI	Kuusi	Muu lehtipuu	Vallitseva jakso	16	1.5	1167	4.3	6.1	30	5	0	0	0.6	
KEHITYSLUOKKA	Nuori kasvatusmetsikkö	Kuusi	Vallitseva jakso	16	0.3	513	3.6	3.3	5	1	0	0	0.2	
		Yht.		16	6.3	3731	5.6	7.3	141	25	0	6	4.8	0.0

KUVIO 16, 182-405-1-97

PINTA-ALA	0.3 ha	PUULAJI	JAKSO	IKÄ, V	PPA,M2/HA	RUNKOL., KPL/HA	LPM, CM	PITUUS, M	TILAVUUS, M ³	TILAVUUS, M ³ /HA	TUKKIA, M ³ /HA	KUITUA, M ³ /HA	KASVU, M ³ /HA/V	ARVO- KASVU, %
PÄÄRYHMÄ	Metsämaa	Mänty	Vallitseva jakso	20	1.8	288	11.0	9.4	3	9	0	7	1.0	
KASVUPAIKKA	Tuore kangas, vastaava suo ja mustikkaturvekangas	Kuusi	Vallitseva jakso	22	4.9	476	12.9	11.0	9	27	0	25	2.4	
PÄÄPUULAJI	Kuusi	Lehtipuu	Vallitseva jakso	15	5.2	900	9.0	11.5	10	28	0	22	3.7	
KEHITYSLUOKKA	Nuori kasvatusmetsikkö	Yht.		19	11.8	1665	10.9	11.0	22	64	0	54	7.1	16.7

KUVIO 17, 182-405-1-97

PINTA-ALA	0.3 ha	PUULAJI	JAKSO	IKÄ, V	PPA,M2/HA	RUNKOL., KPL/HA	LPM, CM	PITUUS, M	TILAVUUS, M ³	TILAVUUS, M ³ /HA	TUKKIA, M ³ /HA	KUITUA, M ³ /HA	KASVU, M ³ /HA/V	ARVO- KASVU, %
PÄÄRYHMÄ	Metsämaa	Kuusi	Vallitseva jakso	8		1800	0.5	1.4	0	0	0	0	0.0	
KASVUPAIKKA	Tuore kangas, vastaava suo ja mustikkaturvekangas	Harmaaleppä	Vallitseva jakso	7		48	0.3	2.1	0	0	0	0	0.0	
PÄÄPUULAJI	Kuusi	Rauduskoivu	Vallitseva jakso	7		854	0.5	2.5	0	0	0	0	0.0	
KEHITYSLUOKKA	Taimikko yli 1,3 m	Mänty	Vallitseva jakso	7		1472	0.8	1.4	0	0	0	0	0.0	
		Haapa	Vallitseva jakso	7		458	0.5	2.4	0	0	0	0	0.0	
		Hieskoivu	Vallitseva jakso	7		407	0.3	2.1	0	0	0	0	0.0	
		Mänty	Vallitseva jakso	7		164	0.8	1.4	0	0	0	0	0.0	
		Kuusi	Vallitseva jakso	7		921		0.6	0	0	0	0	0.0	
		Muu lehtipuu	Vallitseva jakso	7		1337	0.3	2.1	0	0	0	0	0.0	
		Hieskoivu	Vallitseva jakso	7	0.2	7742	0.3	2.1	0	0	0	0	0.1	
		Kuusi	Vallitseva jakso	7		921		0.6	0	0	0	0	0.0	
		Rauduskoivu	Vallitseva jakso	7	0.1	1587	0.5	2.5	0	0	0	0	0.1	
		Yht.		7	0.4	17712	0.4	2.1	0	0	0	0	0.3	0.0

KUVIO 18.1, 182-405-1-97

PINTA-ALA	0.1 ha	PUULAJI	JAKSO	IKÄ, V	PPA,M2/HA	RUNKOL., KPL/HA	LPM, CM	PITUUS, M	TILAVUUS, M ³	TILAVUUS, M ³ /HA	TUKKIA, M ³ /HA	KUITUA, M ³ /HA	KASVU, M ³ /HA/V	ARVO- KASVU, %
PÄÄRYHMÄ	Metsämaa	Hieskoivu	Vallitseva jakso	104	2.7	51	27.9	20.4	2	24	8	16	0.6	
KASVUPAIKKA	Lehtomainen kangas, vastaava suo ja ruohoturvekangas	Kuusi	Vallitseva jakso	104	21.4	263	32.7	22.7	21	218	200	18	5.7	
PÄÄPUULAJI	Kuusi	Yht.		104	24.1	314	32.1	22.4	23	242	207	34	6.2	3.1
KEHITYSLUOKKA	Uudistus kypsä metsikkö													

LISÄTIEDOT

Ei hakkuita

KUVIO 18, 182-405-1-97

PINTA-ALA	0.1 ha	PUULAJI	JAKSO	IKÄ, V	PPA,M2/HA	RUNKOL., KPL/HA	LPM, CM	PITUUS, M	TILAVUUS, M³	TILAVUUS, M³/HA	TUKKIA, M³/HA	KUITUA, M³/HA	KASVU, M³/HA/V	ARVO- KASVU, %
PÄÄRYHMÄ	Metsämaa	Kuusi	Vallitseva jakso	8		2000		1.2	0	0	0	0	0.0	
KASVUPAIKKA	Lehtomainen kangas, vastaava suo ja ruohoturvekangas	Muu lehtipuu	Vallitseva jakso	7		110	0.3	2.0	0	0	0	0	0.0	
PÄÄPUULAJI	Kuusi	Rauduskoivu	Vallitseva jakso	7		56	0.5	2.4	0	0	0	0	0.0	
KEHITYSLUOKKA	Taimikko yli 1,3 m	Mänty	Vallitseva jakso	7		314		1.2	0	0	0	0	0.0	
		Harmaaleppä	Vallitseva jakso	7		84	0.3	2.1	0	0	0	0	0.0	
		Hieskoivu	Vallitseva jakso	7		222	0.3	2.1	0	0	0	0	0.0	
		Mänty	Vallitseva jakso	7		35		1.2	0	0	0	0	0.0	
		Kuusi	Vallitseva jakso	7		842		0.6	0	0	0	0	0.0	
		Hieskoivu	Vallitseva jakso	7	0.2	4211	0.3	2.1	0	0	0	0	0.1	
		Kuusi	Vallitseva jakso	7		842		0.6	0	0	0	0	0.0	
		Rauduskoivu	Vallitseva jakso	7		104	0.5	2.4	0	0	0	0	0.0	
		Yht.		7	0.2	8822	0.3	2.1	0	0	0	0	0.1	0.0

LISÄTIEDOT

Ei hakkuita

KUVIO 20, 182-405-1-97

PINTA-ALA	1.7 ha	PUULAJI	JAKSO	IKÄ, V	PPA,M2/HA	RUNKOL., KPL/HA	LPM, CM	PITUUS, M	TILAVUUS, M³	TILAVUUS, M³/HA	TUKKIA, M³/HA	KUITUA, M³/HA	KASVU, M³/HA/V	ARVO- KASVU, %
PÄÄRYHMÄ	Metsämaa	Mänty	Vallitseva jakso	19	0.5	87	8.7	6.5	3	2	0	2	0.3	
KASVUPAIKKA	Tuore kangas, vastaava suo ja mustikkaturvekangas	Kuusi	Vallitseva jakso	19	0.2	83	5.9	5.2	1	1	0	0	0.1	
PÄÄPUULAJI	Lehtipuu	Rauduskoivu	Vallitseva jakso	19	7.2	1073	9.9	8.8	52	31	0	26	4.8	
KEHITYSLUOKKA	Nuori kasvatusemetsikkö	Muu lehtipuu	Vallitseva jakso	19	0.9	231	7.1	6.7	5	3	0	1	0.2	
		Yht.		19	8.8	1475	9.4	8.4	61	37	0	28	5.4	29.5

KUVIO 21, 182-405-1-97

PINTA-ALA	0.8 ha	PUULAJI	JAKSO	IKÄ, V	PPA,M2/HA	RUNKOL., KPL/HA	LPM, CM	PITUUS, M	TILAVUUS, M³	TILAVUUS, M³/HA	TUKKIA, M³/HA	KUITUA, M³/HA	KASVU, M³/HA/V	ARVO- KASVU, %
PÄÄRYHMÄ	Metsämaa	Mänty	Vallitseva jakso	37	0.9	26	21.1	16.2	6	7	2	6	0.4	
KASVUPAIKKA	Lehtomainen kangas, vastaava suo ja ruohoturvekangas	Rauduskoivu	Vallitseva jakso	37	2.9	130	16.9	16.1	17	21	0	21	1.8	
PÄÄPUULAJI	Kuusi	Kuusi	Vallitseva jakso	37	15.4	941	15.7	12.3	74	93	9	81	7.4	
KEHITYSLUOKKA	Nuori kasvatusmetsikkö	Yht.		37	19.2	1097	16.2	13.1	97	122	10	108	9.5	9.2

KUVIO 22, 182-405-1-97

PINTA-ALA	0.3 ha	PUULAJI	JAKSO	IKÄ, V	PPA,M2/HA	RUNKOL., KPL/HA	LPM, CM	PITUUS, M	TILAVUUS, M³	TILAVUUS, M³/HA	TUKKIA, M³/HA	KUITUA, M³/HA	KASVU, M³/HA/V	ARVO- KASVU, %
PÄÄRYHMÄ	Metsämaa	Mänty	Vallitseva jakso	41	16.7	595	21.5	17.3	46	141	51	88	5.2	
KASVUPAIKKA	Tuore kangas, vastaava suo ja mustikkaturvekangas	Kuusi	Vallitseva jakso	34	3.1	290	14.8	13.7	7	21	3	16	1.2	
PÄÄPUULAJI	Mänty	Lehtipuu	Vallitseva jakso	34	4.0	270	14.4	16.5	10	31	0	30	1.6	
KEHITYSLUOKKA	Varttunut kasvatusmetsikkö	Yht.		39	23.8	1155	19.5	16.7	63	193	54	134	8.0	7.5

KUVIO 23, 182-405-1-97

PINTA-ALA	0.8 ha	PUULAJI	JAKSO	IKÄ, V	PPA,M2/HA	RUNKOL., KPL/HA	LPM, CM	PITUUS, M	TILAVUUS, M³	TILAVUUS, M³/HA	TUKKIA, M³/HA	KUITUA, M³/HA	KASVU, M³/HA/V	ARVO- KASVU, %
PÄÄRYHMÄ	Metsämaa	Muu lehtipuu	Vallitseva jakso	22	2.2	1657	4.2	4.9	5	6	0	0	0.7	
KASVUPAIKKA	Kuivahko kangas, vastaava suo ja puolukkaturvekangas	Mänty	Vallitseva jakso	22	0.3	57	10.7	6.6	1	1	0	0	0.1	
PÄÄPUULAJI	Kuusi	Kuusi	Vallitseva jakso	22	1.2	285	9.4	5.8	3	4	0	0	0.4	
KEHITYSLUOKKA	Nuori kasvatusmetsikkö	Rauduskoivu	Vallitseva jakso	22	1.5	571	6.7	5.7	4	4	0	0	0.5	
		Yht.		22	5.2	2570	6.5	5.4	12	15	0	0	1.7	0.0

KUVIO 24, 182-405-1-97

PINTA-ALA	0.1 ha	PUULAJI	JAKSO	IKÄ, V	PPA,M2/HA	RUNKOL., KPL/HA	LPM, CM	PITUUS, M	TILAVUUS, M ³	TILAVUUS, M ³ /HA	TUKKIA, M ³ /HA	KUITUA, M ³ /HA	KASVU, M ³ /HA/V	ARVO- KASVU, %
PÄÄRYHMÄ	Metsämaa	Mänty	Vallitseva jakso	66	7.7	181	25.7	19.5	6	71	47	23	1.8	
KASVUPAIKKA	Kuivahko kangas, vastaava suo ja puolukkaturvekangas	Kuusi	Vallitseva jakso	59	10.5	378	22.6	18.5	8	95	55	38	2.9	
PÄÄPUULAJI	Kuusi	Lehtipuu	Vallitseva jakso	35	1.2	37	20.9	19.4	1	11	2	8	0.3	
KEHITYSLUOKKA	Varttunut kasvatusmetsikkö	Yht.		60	19.4	596	23.7	19.0	16	176	104	70	5.1	3.7

KUVIO 25, 182-405-1-97

PINTA-ALA	0.5 ha	PUULAJI	JAKSO	IKÄ, V	PPA,M2/HA	RUNKOL., KPL/HA	LPM, CM	PITUUS, M	TILAVUUS, M ³	TILAVUUS, M ³ /HA	TUKKIA, M ³ /HA	KUITUA, M ³ /HA	KASVU, M ³ /HA/V	ARVO- KASVU, %
PÄÄRYHMÄ	Metsämaa	Kuusi	Vallitseva jakso	18	2.9	1400	5.2	5.2	5	9	0	0	1.9	
KASVUPAIKKA	Tuore kangas, vastaava suo ja mustikkaturvekangas	Mänty	Vallitseva jakso	18	0.7	560	5.9	5.2	1	2	0	0	0.4	
PÄÄPUULAJI	Mänty	Rauduskoivu	Vallitseva jakso	18	6.1	2880	6.2	7.5	13	23	0	0	2.9	
KEHITYSLUOKKA	Nuori kasvatusmetsikkö	Muu lehtipuu	Vallitseva jakso	18	3.6	1920	5.4	6.4	6	12	0	0	1.5	
		Yht.		18	13.3	6760	5.7	6.6	25	46	0	0	6.7	0.0

KUVIO 26, 182-405-1-97

PINTA-ALA	1.2 ha	PUULAJI	JAKSO	IKÄ, V	PPA,M2/HA	RUNKOL., KPL/HA	LPM, CM	PITUUS, M	TILAVUUS, M ³	TILAVUUS, M ³ /HA	TUKKIA, M ³ /HA	KUITUA, M ³ /HA	KASVU, M ³ /HA/V	ARVO- KASVU, %
PÄÄRYHMÄ	Metsämaa	Kuusi	Vallitseva jakso	16	0.3	531	3.4	3.4	1	1	0	0	0.2	
KASVUPAIKKA	Tuore kangas, vastaava suo ja mustikkaturvekangas	Rauduskoivu	Vallitseva jakso	16	3.7	1394	6.1	8.5	19	16	0	3	3.5	
PÄÄPUULAJI	Mänty	Mänty	Vallitseva jakso	16	0.6	356	5.8	5.4	3	2	0	1	0.4	
KEHITYSLUOKKA	Nuori kasvatusmetsikkö	Muu lehtipuu	Vallitseva jakso	16	2.1	1625	4.1	6.1	8	7	0	0	0.7	
		Mänty	Säästöpuusto	113	1.6	29	29.1	20.6	17	15	11	3	0.4	
		Yht.		16	8.3	3934	9.8	9.8	48	41	11	7	5.1	9.3

KUVIO 27, 182-405-1-97

PINTA-ALA	2.3 ha	PUULAJI	JAKSO	IKÄ, V	PPA,M2/HA	RUNKOL., KPL/HA	LPM, CM	PITUUS, M	TILAVUUS, M ³	TILAVUUS, M ³ /HA	TUKKIA, M ³ /HA	KUITUA, M ³ /HA	KASVU, M ³ /HA/V	ARVO- KASVU, %
PÄÄRYHMÄ	Metsämaa	Mänty	Vallitseva jakso	27	0.7	31	17.4	11.7	10	4	0	4	0.3	
KASVUPAIKKA	Tuore kangas, vastaava suo ja mustikkaturvekangas	Kuusi	Vallitseva jakso	27	1.5	116	13.1	9.6	17	7	0	7	0.6	
PÄÄPUULAJI	Lehtipuu	Rauduskoivu	Vallitseva jakso	27	9.0	555	14.8	13.5	130	56	0	54	4.9	
KEHITYSLUOKKA	Nuori kasvatusmetsikkö	Yht.		27	11.2	703	14.7	12.9	157	67	0	65	5.8	8.6

Perustiedot

Kiinteistötunnus:	182-405-1-97	Rekisteröintipvm:	1.1.2009
Nimi:	MÄKINEN	Kokonaispinta-ala:	29,54 ha
Rekisteriyksikkölaji:	Tila	Maapinta-ala:	29,54 ha
Kunta:	Jämsä (182)	Palstojen lukumäärä:	1
Arkistoviite:	2:50 (Jämsänkoski)		

Muodostumistiedot

Kiinteistötoimitus tai viranomaispäätös: Kuntajaon muutos Rekisteröintipvm: 1.1.2009	
Rekisteriyksiköt ja määräalat, joista tämä rekisteriyksikkö on muodostunut:	
Rekisteriyksiköstä: 183-402-1-97 MÄKINEN	Maapinta-ala (ha) 29,5400
Muodostumishetken pinta-ala yhteensä (ha):	29,5400

Erottamattomat määräalat ja erillisinä luovutetut yhteisalueosuudet

Kaavat ja rakennuskiellot

Rasitteet, käyttöoikeudet ja käyttörajoitukset

1) Tioikeus (000-2008-K22177) / Leveys: 10 m	Rekisteröintipvm: 23.10.2008
Arkistoviite: MMLm/9681/33/2008	
Oikeutetut: 182-405-1-95 RAIVIO, 182-405-1-97 MÄKINEN, 182-405-1-99 KARTANO 2, 182-405-1-100 RIUTTALA	
Rasitetut: 182-405-1-99 KARTANO 2, 182-431-1-87 KATTILAMÄKI	
2) Tioikeus (000-2008-K33293) / Leveys: 5 m	Rekisteröintipvm: 23.10.2008
Arkistoviite: MMLm/9681/33/2008	
Oikeutetut: 182-405-1-97 MÄKINEN	
Rasitetut: 182-405-1-96 LEHTELÄ, 182-405-1-98 SILTALA 2, 182-405-1-113 HORMISTO 2	
3) Tioikeus (000-2015-K9940)	Rekisteröintipvm: 19.2.2015
Tioikeus /1 Leveys: 4 m	Voimaantulopvm: 10.8.1953
Arkistoviite: 2:50 (Jämsänkoski)	
Oikeutetut: 182-405-1-96 LEHTELÄ	
Rasitetut: 182-405-1-97 MÄKINEN	
4) Tioikeus (000-2015-K20239) / Leveys: 5 m	Rekisteröintipvm: 9.4.2015
Arkistoviite: MMLm/4095/33/2015	
Oikeutetut: 182-405-1-95 RAIVIO	
Rasitetut: 182-405-1-97 MÄKINEN	

Osuudet yhteisiin alueisiin ja erityisiin etuuksiin

Kiinteistötoimitukset ja viranomaispäätökset

Muita tietoja

1) Toimenpiteitä rekisteröity entisen kunnan rekisteriyksikölle	Rekisteröintipvm: 1.1.2009
---	----------------------------

Tulostettu kiinteistötietojärjestelmästä 13.1.2026.

Kiinteistörekisterin tiedoissa voi olla puutteita ja epätarkkuuksia.
Rekisteritiedoista katso tarkemmin www.maanmittauslaitos.fi/rekisteritiedot.

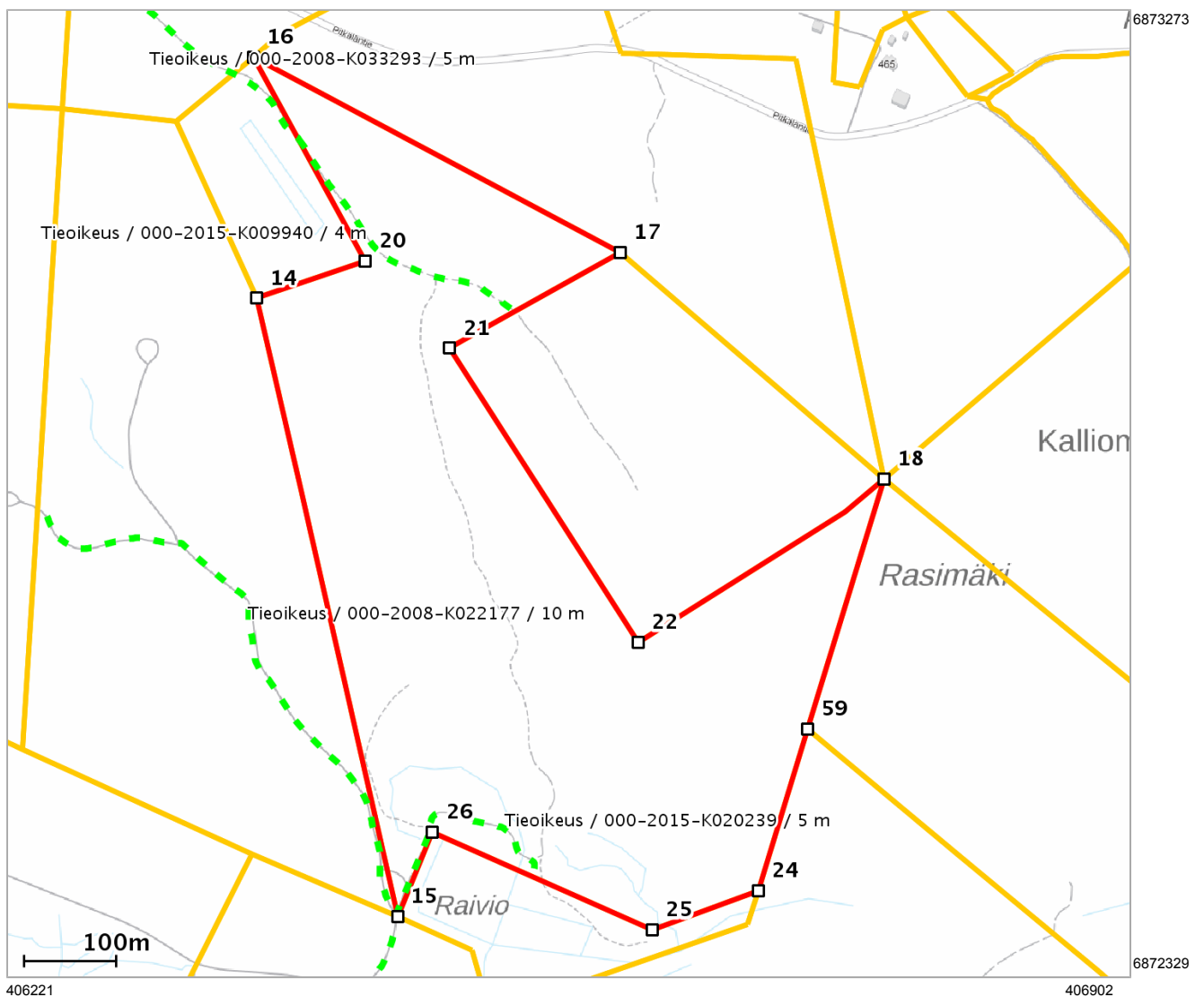
Lähestymiskartta



Perustiedot

Kiinteistötunnus :	182-405-1-97
Nimi :	MÄKINEN
Rekisteriyksikkölaji :	Tila
Palstojen määrä :	1
Kunta :	Jämsä (182)
Arkistoviite :	2:50 (Jämsänkoski)
Kaavan mukainen käyttötarkoitus :	
Rekisteröintipvm :	01.01.2009
Kokonaispinta-ala :	29.54 ha
Olotila :	Voimassaoleva

Kiinteistö kartalla



Tämä raportti on Suomen Asiakastieto Oy:n muodostama. Raportin tiedot perustuvat Maanmittauslaitoksen Kiinteistötietojärjestelmän ajantasaisiin rekisteritietoihin. Raportilla ei kuitenkaan ole samanlaista julkista luotettavuutta kuin virallisilla kiinteistötietodokumenteilla. Kiinteistörekisterin tiedoissa voi olla epätarkkuuksia. Kiinteistön tarkka alueellinen ulottuvuus selviää toimitusasiakirjoista ja maastosta. Taustakartta on viitteellinen. Karttatulosteella näytetään kiinteistöä koskevat käyttöoikeusyksiköt, joiden sijaintitieto on merkitty kartan rajaamalle alueelle. Kartat © MML, kunnat.