

Perustiedot

Kiinteistötunnus:	505-409-5-883	Rekisteröintipvm:	2.2.1987
Nimi:	ILLILÄ	Kokonaispinta-ala:	25,65 ha
Rekisteriyksikkölaji:	Tila	Maapinta-ala:	25,65 ha
Kunta:	Mäntsälä (505)	Palstojen lukumäärä:	3
Arkistoviite:	9:289		

Muodostumistiedot

Kiinteistötoimitus tai viranomaispäätös: Lohkominen Rekisteröintipvm: 2.2.1987	
Rekisteriyksiköt ja määräalat, joista tämä rekisteriyksikkö on muodostunut:	
Rekisteriyksiköstä: 505-409-5-267 ILLILÄ	Maapinta-ala (ha) <u>26,8700</u>
Muodostumishetken pinta-ala yhteensä (ha):	<u>26,8700</u>

Erottamattomat määräalat ja erillisinä luovutetut yhteisalueosuudet

Kaavat ja rakennuskiellot

1) Yleiskaava (505-230195) Hyväksymis-/vahvistamispvm: 23.1.1995	Kaavan arkistotunnus: 505Y951
---	----------------------------------

Rasitteet, käyttöoikeudet ja käyttörajoitukset

1) Tieoikeus (000-2019-K17059)	Rekisteröintipvm: 13.3.2020 Voimaantulopvm: 1.11.1956
Arkistoviite: K:18-,9:63- Oikeutetut: 505-409-5-173 JÄRVELÄ, 505-409-5-243 SOIKKELI, 505-409-5-244 SAUNAHARJU, 505-409-5-251 NUMMENSUO, 505-409-5-256 MURRONMÄKI, 505-409-5-263 OJALA, 505-409-5-265 PÄIVÄRINTA, 505-409-5-278 TIKKARO II, 505-409-5-283 LEPOLA II, 505-409-5-284 SOINILA II, 505-409-5-326 KOIVURINNE, 505-409-5-340 LOUHELA, 505-409-5-341 VARJOMÄKI, 505-409-5-364 POHJOISKAS, 505-409-5-368 RUOHOMÄKI, 505-409-5-372 TÖYRYLÄ, 505-409-5-379 SILTALA, 505-409-5-416 NUUTINMÄKI, 505-409-5-425 AUNOLANLISÄ II, 505-409-5-426 PELTOLA, 505-409-5-450 MATTILA, 505-409-5-521 PAJULA, 505-409-5-527 TJÄDERKULLA, 505-409-5-565 SILLANKORVA, 505-409-5-588 MARJALA, 505-409-5-637 ROTILA, 505-409-5-642 KUUSIRINNE, 505-409-5-643 MÄNTYMÄKI, 505-409-5-644 POIKALA, 505-409-5-650 JUURIKALA, 505-409-5-651 EINARINTILA, 505-409-5-652 RUNONPÄÄ, 505-409-5-653 KOIVU, 505-409-5-663 HALLIMÄKI, 505-409-5-665 KALLIOINEN, 505-409-5-671 OJANKULMA, 505-409-5-674 VIHERMÄKI, 505-409-5-685 KOLMIONREUNA, 505-409-5-708 MAAHINEN, 505-409-5-710 TIKKARONKALLIO, 505-409-5-712 BETONILA, 505-409-5-720 METSÄKANGAS, 505-409-5-728 KARHUNOJA, 505-409-5-729 KIVIMÄKI, 505-409-5-734 KOIVUKOTI, 505-409-5-735 IMPIVAARA, 505-409-5-736 MÄNNIKKÖ, 505-409-5-738 METSÄLAMPI, 505-409-5-739 HEINOJA, 505-409-5-743 KIVIMÄKI, 505-409-5-760 HOFÄS, 505-409-5-762 JUURELA, 505-409-5-763 LUONNONHELMMA, 505-409-5-764 LÄHDEMAA, 505-409-5-777 PÄIVÖLÄ, 505-409-5-780 MASALA, 505-409-5-782 KAURILA, 505-409-5-783 ISOKUUSI, 505-409-5-784 LÄHTEELÄ, 505-409-5-790 METSÄLÄ, 505-409-5-794 KUUSISTO, 505-409-5-806 PÖYHÖLÄ, 505-409-5-808 VILJALA, 505-409-5-819 KESÄRINNE, 505-409-5-821 HUHTALA, 505-409-5-822 LAMMINSUO, 505-409-5-837 MÄNTYLÄ, 505-409-5-843 MÄKITORPPA, 505-409-5-851 VOUTILAN ARO,	

505-409-5-852 KALLIOMÄKI, 505-409-5-855 KUUSIPIRTTI, 505-409-5-856 Pihkamäki, 505-409-5-860 TAIJANKALLIO, 505-409-5-865 HELMELÄ, 505-409-5-880 KANKAANRINNE, 505-409-5-883 ILLILÄ, 505-409-5-886 MÄNTYSALO, 505-409-5-887 RISSANEN, 505-409-5-895 KANERVAMÄKI, 505-409-5-903 SUOMÄKI, 505-409-5-904 HAKOMÄKI, 505-409-5-916 AROLA, 505-409-5-918 KOIVURINNE, 505-409-5-925 PÄIVÄRINNE, 505-409-5-933 NAULAKALLIO, 505-409-5-934 SUOMETSÄ, 505-409-5-935 MÄHKÄKUMPU, 505-409-5-945 NUMMENPÄÄ, 505-409-5-950 Metsola, 505-409-5-952 Mäntymäki, 505-409-5-963 JUNTUMAA, 505-409-5-965 KOIVUHOVI, 505-409-5-966 MÄNTYRINNE, 505-409-5-967 HIRVIMÄKI, 505-409-5-971 KUUSIMÄKI, 505-409-5-974 KUISMANKULMA, 505-409-5-975 KESÄMAA, 505-409-5-976 KANTOLA, 505-409-5-977 KIVIMÄKI, 505-409-5-1003 KUUSIKKO, 505-409-5-1004 KOIVUTIE, 505-409-5-1010 METSÄPELTO, 505-409-5-1012 KIVIMÄKI, 505-409-5-1013 KOIVUMÄKI, 505-409-5-1016 MÄNTYKANGAS, 505-409-5-1021 LEHMUSPOLKU, 505-409-5-1029 PIRUNKALLIO, 505-409-5-1030 PÄIVÄRINNE, 505-409-5-1051 CASA ROSA, 505-409-5-1052 SAARELA II, 505-409-5-1057 METSÄRINNE, 505-409-5-1058 JOKU, 505-409-5-1063 MELUMETSÄ, 505-409-5-1072 MATINPELTO, 505-409-5-1076 TAKAPIHA, 505-409-5-1078 KIVIMÄKI, 505-409-5-1079 MÄNTYKANGAS, 505-409-5-1082 HEIKKILÄ, 505-409-5-1099 KANTOJÄRVI, 505-409-5-1100 ILTARUSKO, 505-409-5-1102 KOTIKULMA, 505-409-5-1103 SUOJALA, 505-409-5-1114 MANSIKKAMÄKI, 505-409-5-1115 KAURILANRINNE, 505-409-5-1116 PIKKUKAURILA, 505-409-5-1118 ESKOLA, 505-409-5-1125 KUUSILEHTO, 505-409-5-1126 SALMELA II, 505-409-5-1127 MUTKA, 505-409-5-1128 LEHTO, 505-409-5-1129 RINTELÄ, 505-409-5-1130 UUSIARO, 505-409-5-1143 MÄKIRINNE, 505-409-5-1160 KIVIRINNE, 505-409-5-1161 METSÄRINNE, 505-409-5-1173 MIETILÄ, 505-409-5-1176 PUROLA, 505-409-5-1187 KATJANMÄKI, 505-409-5-1192 VIERTOLA, 505-409-5-1196 Pihamäki, 505-409-5-1223 VIHervaara, 505-409-5-1235 LEHTOLA, 505-409-5-1245 Hovila, 505-409-5-1247 JÄRVELÄ, 505-409-5-1256 HOSSARO, 505-409-5-1257 Uotila, 505-409-5-1268 PÄIVÄRINNE, 505-409-5-1273 ESKOLA, 505-409-5-1290 HAUTAMÄKI, 505-409-5-1317 Koivikko, 505-409-5-1327 Järvirinne, 505-409-5-1328 Järvitie, 505-409-5-1333 SALONEN, 505-409-5-1347 RANTALA, 505-409-5-1349 LEHTELÄ, 505-409-5-1353 Päivänsalo, 505-409-5-1365 Hakalanmäki, 505-409-5-1368 Kantola, 505-409-5-1376 Oravala, 505-409-5-1384 PELTOMÄKI, 505-409-5-1393 Pärnälä, 505-409-5-1394 Saunamäki, 505-409-5-1396 VEHKAOJA, 505-409-5-1557 Lainela, 505-409-5-1566 Peltola II, 505-409-5-1574 Kalliomaa, 505-409-5-1627 Kivikko, 505-409-5-1642 Pellonperä, 505-409-5-1646 Rännimäki, 505-409-5-1672 Harjula, 505-409-5-1678 Kantola
 Rasitetut: 505-409-5-173 JÄRVELÄ, 505-409-5-1161 METSÄRINNE, 505-409-5-1327 Järvirinne, 505-409-5-1328 Järvitie, 505-409-5-1339 Mustikkamäki, 505-409-878-19 VENEVALKAMA

2) Tieoikeus (000-2020-K16219)

Tieoikeus /1

Rekisteröintipvm: 16.4.2025

Arkistoviite: MMLm/7601/33/2020

Oikeutetut: 505-409-5-860 TAIJANKALLIO, 505-409-5-880 KANKAANRINNE, 505-409-5-882 SORAKANGAS,

505-409-5-883 ILLILÄ, 505-409-5-1063 MELUMETSÄ, 505-409-5-1472 Mäntymetsä, 505-409-5-1473 Männikkö, 505-409-5-1553 Ainola

Rasitetut: 505-409-5-1394 Saunamäki

Tieoikeus /2 Leveys: 6 m

Rekisteröintipvm: 16.4.2025

Arkistoviite: MMLm/7601/33/2020

Oikeutetut: 505-409-5-860 TAIJANKALLIO, 505-409-5-882 SORAKANGAS, 505-409-5-883 ILLILÄ, 505-409-5-1063 MELUMETSÄ, 505-409-5-1394 Saunamäki, 505-409-5-1472 Mäntymetsä, 505-409-5-1473 Männikkö

Rasitetut: 505-409-5-860 TAIJANKALLIO, 505-409-5-880 KANKAANRINNE

3) Tieoikeus (000-2023-K15244)

Tieoikeus /3 Leveys: 3 m

Rekisteröintipvm: 16.4.2025

Arkistoviite: MMLm/7601/33/2020

Oikeutetut: 505-409-5-192 PELTOMÄKI, 505-409-5-256 MURRONMÄKI, 505-409-5-263 OJALA, 505-409-5-265 PÄIVÄRINTA, 505-409-5-618 Kuuselan lisä, 505-409-5-620 Tammilehto, 505-409-5-650 JUURIKKALA, 505-409-5-651 EINARINTILA, 505-409-5-652 RUNONPÄÄ, 505-409-5-653 KOIVU, 505-409-5-663 HALLIMÄKI, 505-409-5-665 KALLIOINEN, 505-409-5-685 KOLMIONREUNA, 505-409-5-708 MAAHINEN, 505-409-5-710 TIKKARONKALLIO, 505-409-5-712 BETONILA, 505-409-5-720 METSÄKANGAS, 505-409-5-740 RAUTU, 505-409-5-741 MARJAMÄKI, 505-409-5-743 KIVIMÄKI, 505-409-5-760 HOFÅS, 505-409-5-762 JUURELA, 505-409-5-763 LUONNONHELMMA, 505-409-5-764 LÄHDEMAA, 505-409-5-777 PÄIVÖLÄ, 505-409-5-783 ISOKUUSI, 505-409-5-784 LÄHTEELÄ, 505-409-5-790 METSÄLÄ, 505-409-5-794 KUUSISTO, 505-409-5-808 VILJALA, 505-409-5-810 KOIVULA, 505-409-5-811 KIVIKALLIO, 505-409-5-817 PETÄJÄMÄKI, 505-409-5-843 MÄKITORPPA, 505-409-5-855 KUUSIPIRTTI, 505-409-5-856 Pihkamäki, 505-409-5-860 TAIJANKALLIO, 505-409-5-880 KANKAANRINNE, 505-409-5-883 ILLILÄ, 505-409-5-886 MÄNTYSALO, 505-409-5-887 RISSANEN, 505-409-5-894 HEIKKILÄ, 505-409-5-903 SUOMÄKI, 505-409-5-904 HAKOMÄKI, 505-409-5-945 NUMMENPÄÄ, 505-409-5-971 KUUSIMÄKI, 505-409-5-974 KUISMANKULMA, 505-409-5-975 KESÄMAA, 505-409-5-976 KANTOLA, 505-409-5-977 KIVIMÄKI, 505-409-5-1010 METSÄPELTO, 505-409-5-1012 KIVIMÄKI, 505-409-5-1013 KOIVUMÄKI, 505-409-5-1014 HAVULA, 505-409-5-1016 MÄNTYKANGAS, 505-409-5-1021 LEHMUSPOLKU, 505-409-5-1029 PIRUNKALLIO, 505-409-5-1030 PÄIVÄRINNE, 505-409-5-1053 HARJULA, 505-409-5-1063 MELUMETSÄ, 505-409-5-1065 MÄKIKALLIO, 505-409-5-1066 MÄNTYKALLIO, 505-409-5-1078 KIVIMÄKI, 505-409-5-1079 MÄNTYKANGAS, 505-409-5-1091 HUVIKUMPU, 505-409-5-1092 KIVENKULMA, 505-409-5-1102 KOTIKULMA, 505-409-5-1103 SUOJALA, 505-409-5-1143 MÄKIRINNE, 505-409-5-1197 JUSSILA, 505-409-5-1198 RAJAPURO, 505-409-5-1199 KUUSINUMMI, 505-409-5-1200 KELONUMMI, 505-409-5-1209 LINTULA, 505-409-5-1246 SILMALA, 505-409-5-1247 JÄRVELÄ, 505-409-5-1248 TAPIOLA, 505-409-5-1249 RANTALA, 505-409-5-1271 Koivula, 505-409-5-1273 ESKOLA, 505-409-5-1287 PELLONPÄÄ, 505-409-5-1288 SAVELA, 505-409-5-1291 RÄNNIMÄKI, 505-409-5-1295 KOIVIKKO, 505-409-5-1296 HUMALAPELTO, 505-409-5-1315 Koivukumpu, 505-409-5-1316 Naapuripelto, 505-409-5-1317 Koivikko, 505-409-5-1348 Mäntymäki, 505-409-5-1349 LEHTELÄ, 505-409-5-1369 Junula, 505-409-5-1381 Kuuselan pelot, 505-409-5-1393 Pärnäälä, 505-409-5-1394 Saunamäki, 505-409-5-1409 Jurvelinmäen lisä, 505-409-5-1415 Mustikkamaa, 505-409-5-1422 KULMAPELTO, 505-409-5-1430 Kantorinne, 505-409-5-1437 Kotimäki, 505-409-5-1451 Kuusimäki, 505-409-5-1472 Mäntymetsä, 505-409-5-1473 Männikkö, 505-409-5-1483 Majanen, 505-409-5-1490 Leimurinne, 505-409-5-1499 Hietos, 505-409-5-1510 Kalliomäki, 505-409-5-1520 Reinikankare, 505-409-5-1524 Kelorinne, 505-409-5-1525 Kuusikunnas, 505-409-5-1526 Kivikko, 505-409-5-1546 Metsola, 505-409-5-1549 Astala, 505-409-5-1553 Ainola, 505-409-5-1558 Kantolankumpu, 505-409-5-1567 Ojanne, 505-409-5-1577 Koivukallio, 505-409-5-1598 Pikkukallio, 505-409-5-1608 Jurvelinmäki, 505-409-5-1610 Kuusela, 505-409-5-1612, 505-409-5-1614 Rautapiha, 505-409-5-1617 Kanada, 505-409-5-1642 Pellonperä, 505-409-5-1646 Rännimäki, 505-409-5-1649 Viimapää, 505-409-5-1661 Annala, 505-409-5-1667, 505-409-5-1673 Metsäpelto 1, 505-409-5-1674 Aarrekalio, 505-409-5-1675 Suojalehto, 505-409-5-1678 Kantola

Rasitetut: 505-409-5-1664 Rännilä

Tieoikeus /4 Leveys: 3 m

Rekisteröintipvm: 16.4.2025

Arkistoviite: MMLm/7601/33/2020

Oikeutetut: 505-409-5-192 PELTOMÄKI, 505-409-5-256 MURRONMÄKI, 505-409-5-263 OJALA, 505-409-5-265 PÄIVÄRINTA, 505-409-5-618 Kuuselan lisä, 505-409-5-620 Tammilehto, 505-409-5-650 JUURIKKALA, 505-409-5-651 EINARINTILA, 505-409-5-652 RUNONPÄÄ, 505-409-5-653 KOIVU, 505-409-5-663 HALLIMÄKI, 505-409-5-665 KALLIOINEN, 505-409-5-685 KOLMIONREUNA, 505-409-5-708 MAAHINEN, 505-409-5-710 TIKKARONKALLIO, 505-409-5-712 BETONILA, 505-409-5-720 METSÄKANGAS, 505-409-5-740 RAUTU, 505-409-5-741 MARJAMÄKI, 505-409-5-743 KIVIMÄKI, 505-409-5-760 HOFÅS, 505-409-5-762 JUURELA, 505-409-5-763 LUONNONHELMMA, 505-409-5-764 LÄHDEMAA, 505-409-5-777 PÄIVÖLÄ, 505-409-5-783 ISOKUUSI, 505-409-5-784 LÄHTEELÄ,

505-409-5-790 METSÄLÄ, 505-409-5-794 KUUSISTO, 505-409-5-808 VILJALA,
 505-409-5-810 KOIVULA, 505-409-5-811 KIVIKALLIO, 505-409-5-817 PETÄJÄMÄKI,
 505-409-5-843 MÄKITORPPA, 505-409-5-855 KUUSIPIRTTI, 505-409-5-856 Pihkamäki,
 505-409-5-860 TAIJANKALLIO, 505-409-5-880 KANKAANRINNE, 505-409-5-883 ILLILÄ,
 505-409-5-886 MÄNTYSALO, 505-409-5-887 RISSANEN, 505-409-5-894 HEIKKILÄ,
 505-409-5-903 SUOMÄKI, 505-409-5-904 HAKOMÄKI, 505-409-5-945 NUMMENPÄÄ,
 505-409-5-971 KUUSIMÄKI, 505-409-5-974 KUISMANKULMA, 505-409-5-975 KESÄMAA,
 505-409-5-976 KANTOLA, 505-409-5-977 KIVIMÄKI, 505-409-5-1010 METSÄPELTO,
 505-409-5-1012 KIVIMÄKI, 505-409-5-1013 KOIVUMÄKI, 505-409-5-1014 HAVULA,
 505-409-5-1016 MÄNTYKANGAS, 505-409-5-1021 LEHMUSPOLKU, 505-409-5-1029 PIRUNKALLIO,
 505-409-5-1030 PÄIVÄRINNE, 505-409-5-1053 HARJULA, 505-409-5-1063 MELUMETSÄ,
 505-409-5-1065 MÄKIKALLIO, 505-409-5-1066 MÄNTYKALLIO, 505-409-5-1078 KIVIMÄKI,
 505-409-5-1079 MÄNTYKANGAS, 505-409-5-1091 HUVIKUMPU, 505-409-5-1092 KIVENKULMA,
 505-409-5-1102 KOTIKULMA, 505-409-5-1103 SUOJALA, 505-409-5-1143 MÄKIRINNE,
 505-409-5-1197 JUSSILA, 505-409-5-1198 RAJAPURO, 505-409-5-1199 KUUSINUMMI,
 505-409-5-1200 KELONUMMI, 505-409-5-1209 LINTULA, 505-409-5-1246 SILMALA,
 505-409-5-1247 JÄRVELÄ, 505-409-5-1248 TAPIOLA, 505-409-5-1249 RANTALA,
 505-409-5-1271 Koivula, 505-409-5-1273 ESKOLA, 505-409-5-1287 PELLONPÄÄ,
 505-409-5-1288 SAVELA, 505-409-5-1291 RÄNNIMÄKI, 505-409-5-1295 KOIVIKKO,
 505-409-5-1296 HUMALAPELTO, 505-409-5-1315 Koivukumpu, 505-409-5-1316 Naapuripelto,
 505-409-5-1317 Koivikko, 505-409-5-1348 Mäntymäki, 505-409-5-1349 LEHTELÄ,
 505-409-5-1369 Junula, 505-409-5-1381 Kuuselan pellot, 505-409-5-1393 Pärnäjä,
 505-409-5-1394 Saunamäki, 505-409-5-1409 Jurvelinmäen lisä, 505-409-5-1415 Mustikkamaa,
 505-409-5-1422 KULMAPELTO, 505-409-5-1430 Kantorinne, 505-409-5-1437 Kotimäki,
 505-409-5-1451 Kuusimäki, 505-409-5-1472 Mäntymetsä, 505-409-5-1473 Männikkö,
 505-409-5-1483 Majanen, 505-409-5-1490 Leimurinne, 505-409-5-1499 Hietos,
 505-409-5-1510 Kalliomäki, 505-409-5-1520 Reinikankare, 505-409-5-1524 Kelorinne,
 505-409-5-1525 Kuusikunnas, 505-409-5-1526 Kivikko, 505-409-5-1546 Metsola,
 505-409-5-1549 Astala, 505-409-5-1553 Ainola, 505-409-5-1558 Kantolankumpu,
 505-409-5-1567 Ojanne, 505-409-5-1577 Koivukallio, 505-409-5-1598 Pikkukallio,
 505-409-5-1608 Jurvelinmäki, 505-409-5-1610 Kuusela, 505-409-5-1612,
 505-409-5-1614 Rautapiha, 505-409-5-1617 Kanada, 505-409-5-1642 Pellonperä,
 505-409-5-1646 Rännimäki, 505-409-5-1649 Viimapää, 505-409-5-1661 Annala,
 505-409-5-1664 Rännilä, 505-409-5-1667, 505-409-5-1673 Metsäpelto 1,
 505-409-5-1674 Aarrekalio, 505-409-5-1675 Suojalehto, 505-409-5-1678 Kantola
 Rasitetut: 505-409-5-1291 RÄNNIMÄKI, 505-409-5-1675 Suojalehto

4) Tioikeus (000-2024-K5881) / Leveys: 6 m

Rekisteröintipvm: 16.4.2025

Arkistoviite: MMLm/7601/33/2020

Oikeudetut: 505-409-5-883 ILLILÄ, 505-409-5-1296 HUMALAPELTO

Rasitetut: 505-409-5-883 ILLILÄ, 505-409-5-1296 HUMALAPELTO

5) Tioikeus (000-2024-K5883) / Leveys: 6 m

Rekisteröintipvm: 16.4.2025

Arkistoviite: MMLm/7601/33/2020

Oikeudetut: 505-409-5-1295 KOIVIKKO, 505-409-5-1296 HUMALAPELTO

Rasitetut: 505-409-5-883 ILLILÄ, 505-409-5-1296 HUMALAPELTO

6) Tioikeus (000-2024-K6194)

Tioikeus /1 Leveys: 4 m

Rekisteröintipvm: 16.4.2025

Arkistoviite: MMLm/7601/33/2020

Oikeudetut: 505-409-5-883 ILLILÄ, 505-409-5-1664 Rännilä

Rasitetut: 505-409-5-1675 Suojalehto

Tieoikeus /2 Leveys: 4 m
Arkistoviite: MMLm/7601/33/2020
Oikeudet: 505-409-5-883 ILLILÄ
Rasitetut: 505-409-5-1664 Rännilä

Rekisteröintipvm: 16.4.2025

Osuudet yhteisiin alueisiin ja erityisiin etuuksiin

- | | |
|--|---|
| 1) Yhteinen vesialue 505-409-876-1 MUSTIJOKI, MÄNTSÄLÄNJOKI
JA IS | Rekisteröintipvm: 12.9.1988
Osuuden suuruus: 0,030308 / 4,416700 |
| 2) Yhteinen maa-alue 505-409-878-2 SORANOTTOPAIKKA | Rekisteröintipvm: 31.5.1983
Osuuden suuruus: 0,030308 / 0,470700 |
| 3) Yhteinen maa-alue 505-409-878-3 TURPEENOTTOPALSTA | Rekisteröintipvm: 31.5.1983
Osuuden suuruus: 0,053453 / 1,000000 |
| 4) Yhteinen maa-alue 505-409-878-7 VENEVALKAMA | Rekisteröintipvm: 31.5.1983
Osuuden suuruus: 0,025320 / 1,000000 |

Kiinteistötoimitukset ja viranomaispäätökset

- | | |
|--|-----------------------------|
| 1) Yleistietoimitus
Arkistoviite: K:41-
Maapinta-alan muutos: -0,2109 ha
Muut kohdeyksiköt: 505-895-1-1707 JOKELANSEUTU - NUMMINEN PAIKALLISTIE | Rekisteröintipvm: 16.3.1989 |
| 2) Lohkominen
Arkistoviite: 505:2004:92
Muodostetut rekisteriyksiköt: 505-409-5-1472 Mäntymetsä, 505-409-5-1473 Männikkö
Maapinta-alan muutos: -1,0090 ha
Muodostajakiinteistö <u>505-409-5-883</u> jäi kantakiinteistöksi | Rekisteröintipvm: 18.8.2004 |
| 3) Alueellinen yksityistietoimitus koko rekisteriyksiköllä
Arkistoviite: MMLm/7601/33/2020 | Rekisteröintipvm: 16.4.2025 |

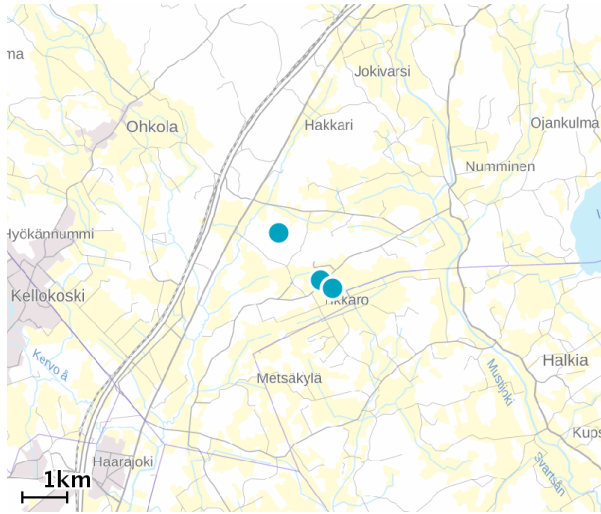
Muita tietoja

- | |
|---|
| 1) Kartatta
(VIIMEINEN KARTTA RN:OSTA 5:267) |
|---|

Tulostettu kiinteistötietojärjestelmästä 26.3.2026.

Kiinteistörekisterin tiedoissa voi olla puutteita ja epätarkkuuksia.
Rekisteritiedoista katso tarkemmin www.maanmittauslaitos.fi/rekisteritiedot.

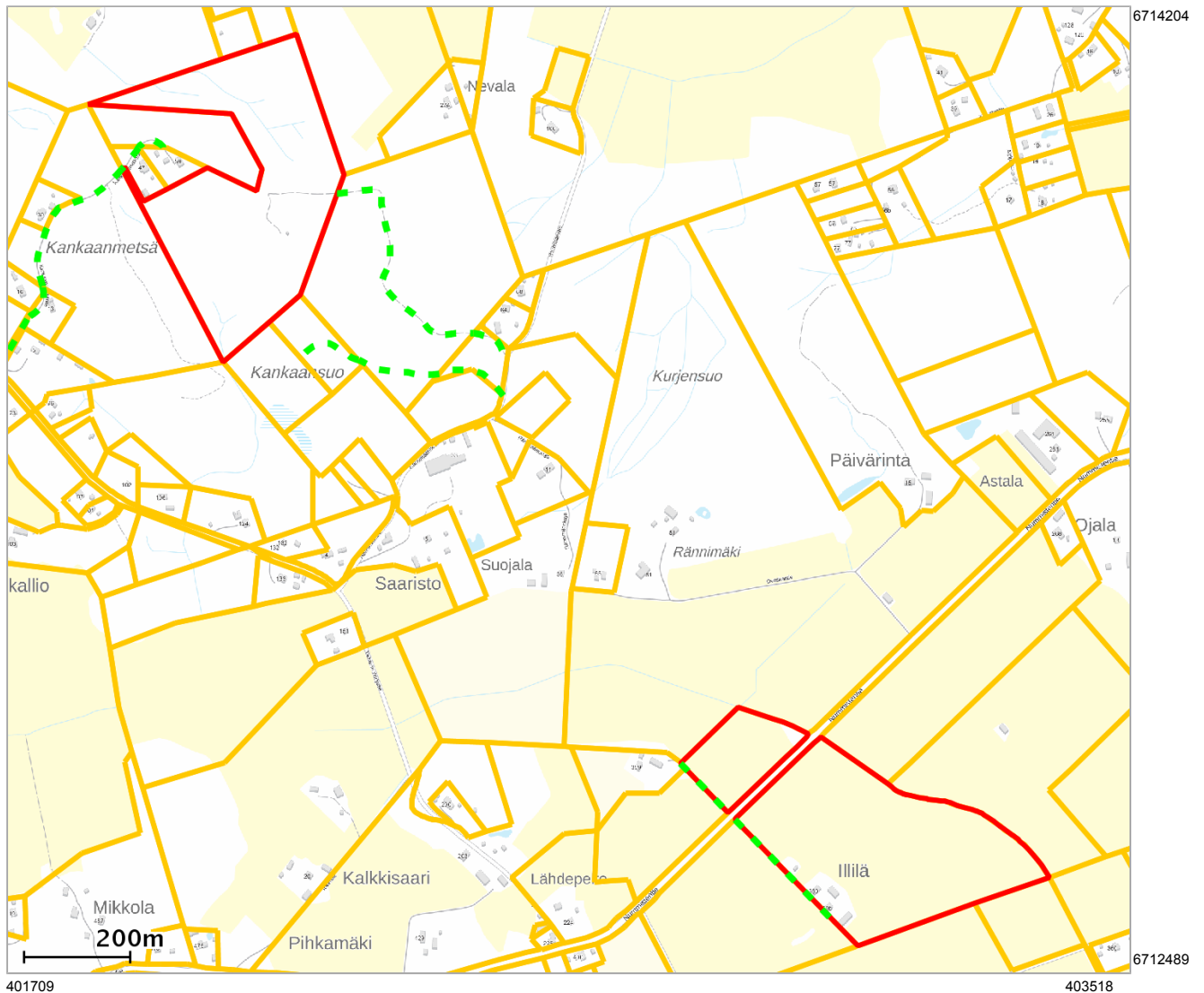
Lähestymiskartta



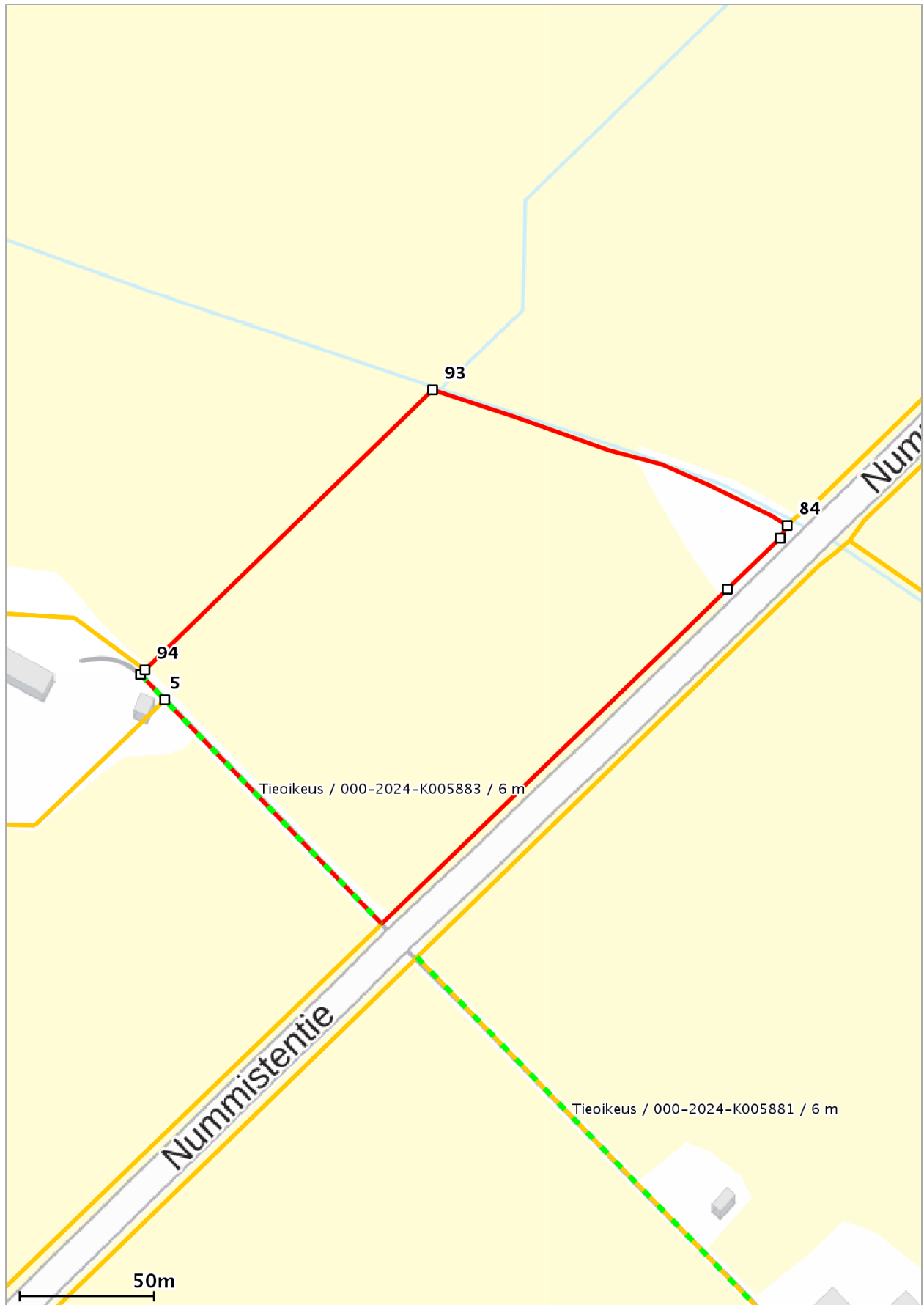
Perustiedot

Kiinteistötunnus :	505-409-5-883
Nimi :	ILLILÄ
Rekisteriyksikkölaji :	Tila
Palstojen määrä :	3
Kunta :	Mäntsälä (505)
Arkistoviite :	9:289
Kaavan mukainen käyttötarkoitus :	
Rekisteröintipvm :	02.02.1987
Kokonaispinta-ala :	25.6501 ha
Olutila :	Voimassaoleva

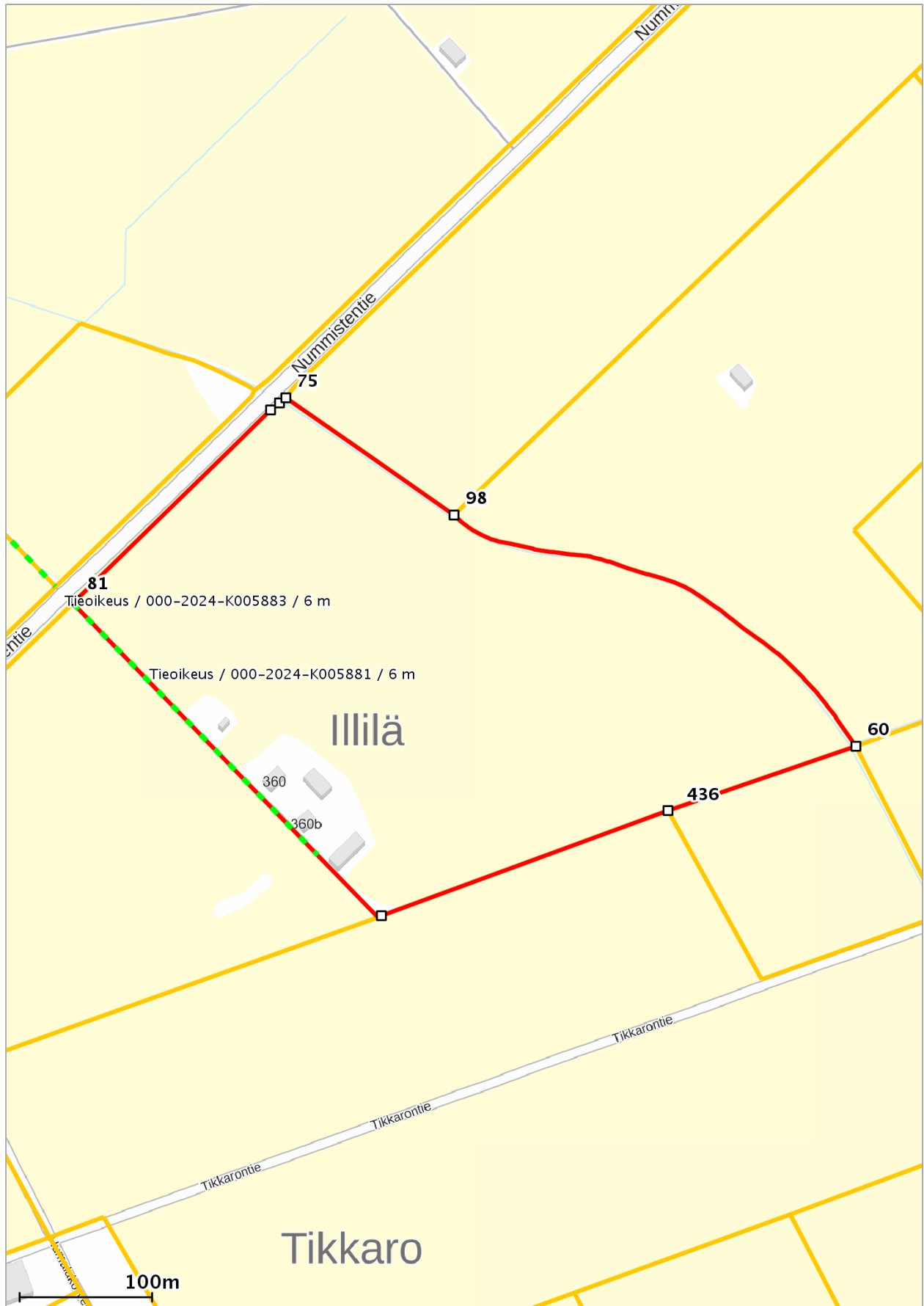
Kiinteistö kartalla



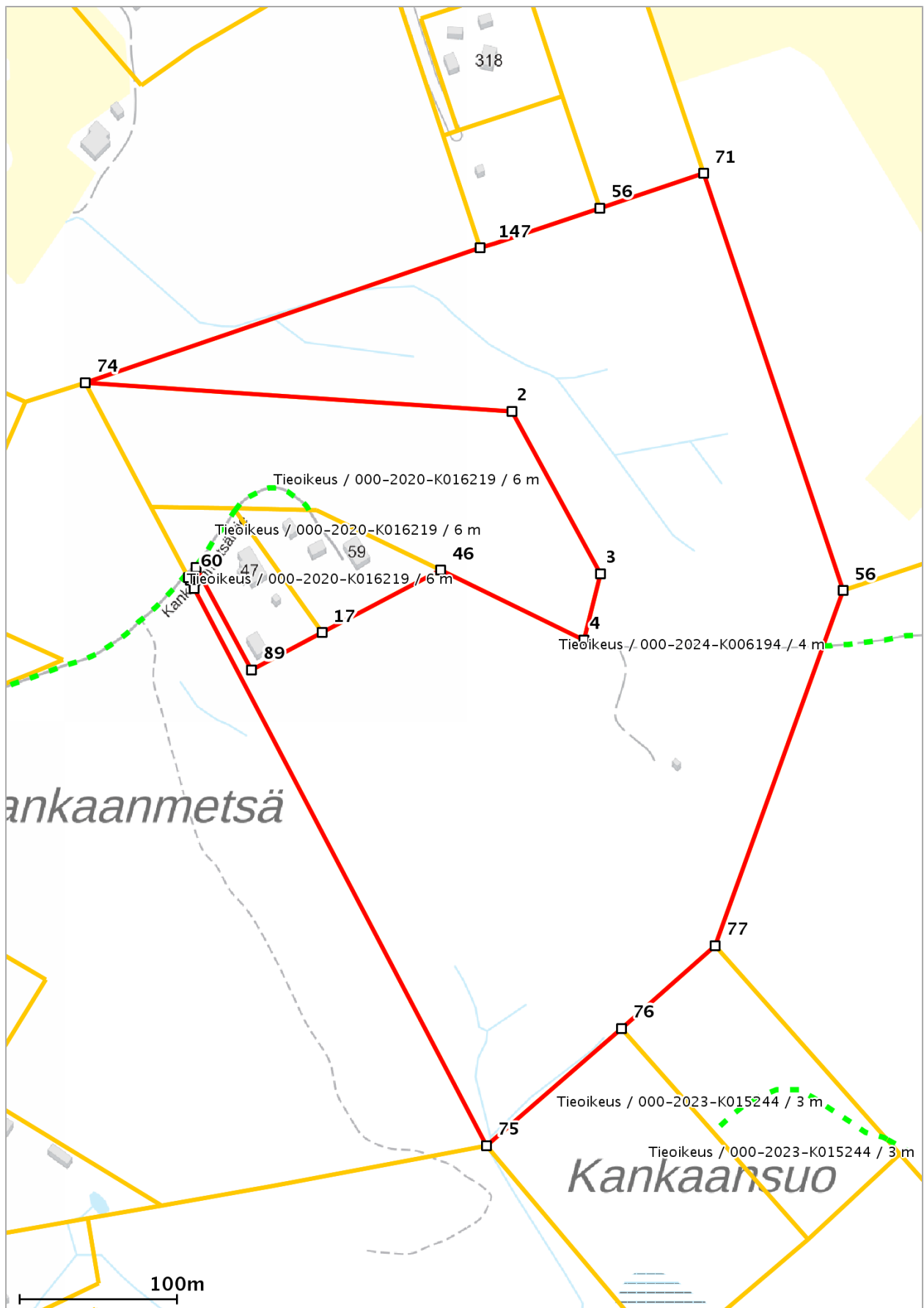
Tämä raportti on Suomen Asiakastieto Oy:n muodostama. Raportin tiedot perustuvat Maanmittauslaitoksen Kiinteistötietojärjestelmän ajantasaisiin rekisteritietoihin. Raportilla ei kuitenkaan ole samanlaista julkista luotettavuutta kuin virallisilla kiinteistötietodokumenteilla. Kiinteistörekisterin tiedoissa voi olla epätarkkuuksia. Kiinteistön tarkka alueellinen ulottuvuus selviää toimitusasiakirjoista ja maastosta. Taustakartta on viitteellinen. Karttatulosteella näytetään kiinteistöä koskevat käyttöoikeusyksiköt, joiden sijaintitieto on merkitty kartan rajaamalle alueelle. Kartat © MML, kunnat.



Tämä raportti on Suomen Asiakastieto Oy:n muodostama. Raportin tiedot perustuvat Maanmittauslaitoksen Kiinteistötietojärjestelmän ajantasaisiin rekisteritietoihin. Raportilla ei kuitenkaan ole samanlaista julkista luotettavuutta kuin virallisilla kiinteistötietodokumenteilla. Kiinteistörekisterin tiedoissa voi olla epätarkkuuksia. Kiinteistön tarkka alueellinen ulottuvuus selviää toimitusasiakirjoista ja maastosta. Taustakartta on viitteellinen. Karttatulosteella näytetään kiinteistöä koskevat käyttöoikeusyksiköt, joiden sijaintitieto on merkitty kartan rajaamalle alueelle. Kartat © MML, kunnat.



Tämä raportti on Suomen Asiakastieto Oy:n muodostama. Raportin tiedot perustuvat Maanmittauslaitoksen Kiinteistötietojärjestelmän ajantasaisiin rekisteritietoihin. Raportilla ei kuitenkaan ole samanlaista julkista luotettavuutta kuin virallisilla kiinteistötietodokumenteilla. Kiinteistörekisterin tiedoissa voi olla epätarkkuuksia. Kiinteistön tarkka alueellinen ulottuvuus selviää toimitusasiakirjoista ja maastosta. Taustakartta on viitteellinen. Karttatulosteella näytetään kiinteistöä koskevat käyttöoikeusyksiköt, joiden sijaintitieto on merkitty kartan rajaamalle alueelle. Kartat © MML, kunnat.



Tämä raportti on Suomen Asiakastieto Oy:n muodostama. Raportin tiedot perustuvat Maanmittauslaitoksen Kiinteistötietojärjestelmän ajantasaisiin rekisteritietoihin. Raportilla ei kuitenkaan ole samanlaista julkista luotettavuutta kuin virallisilla kiinteistötietodokumenteilla. Kiinteistörekisterin tiedoissa voi olla epätarkkuuksia. Kiinteistön tarkka alueellinen ulottuvuus selviää toimitusasiakirjoista ja maastosta. Taustakartta on viitteellinen. Karttatulosteella näytetään kiinteistöä koskevat käyttöoikeusyksiköt, joiden sijaintitieto on merkitty kartan rajaamalle alueelle. Kartat © MML, kunnat.