



Laskelma metsäkiinteistön arvosta

Jämsä MÄKINEN 182-405-1-97

ARVION LAATIJA

Jussi Salomäki

LISÄTIEDOT

MÄKINEN- tilan arvioitu arvo on 99 700 €.

Arvio perustuu 27.4.2026 maastoinventoituun metsävaratietoon ja Tapion ajantasaiseen summaarvotaulukkoon. Puuston arvona on käytetty LUKEn alueellisia keskiarvohintoja 2023-2025. Arviossa on huomioitu ainoastaan metsätalouden arvot.



LASKELMA METSÄKIINTEISTÖN ARVOSTA

LASKELMAN NIMI

Jämsä MÄKINEN 182-405-1-97

ARVIOIDUT KIINTEISTÖT

ARVIOIDUT TILAT (KIINTEISTÖ/MÄÄRÄALA)	KIINTEISTÖTUNNUS	KUNTA	LASKELMAN PINTA-ALA, HA	KIINTEISTÖN KOK. ALA, HA
MÄKINEN	182-405-1-97	Jämsä	28.20	28.29
Yht.			28.20	

YHTEENVETO PUUSTOTIEDOISTA

PUUSTON MÄÄRÄ, M ³	PUUSTOA HEHTAARILLA, M ³ /HA	TUKKIA, M ³	KUITUA, M ³	HUKKAPUUTA, M ³	TUKKI, %	PUUSTON KASVU VUODESSA, M ³ /HA	PUUSTON ARVOKASVU, %
1758	62	134	1207	416	8	7.6	22.0

ERILLISARVOT	HA	M ³	€	€/HA
Maapohjan arvo metsämaalla	28.20	1342	24079	854
Kitumaan arvo	0.00	0	0	0
Joutomaan arvo	0.00	0	0	0

Taimikoiden arvo	11.71	195	31701	2706
------------------	-------	-----	-------	------

Puuston arvo, uudistettavat metsät	0.42	75	5040	12063
Puuston arvo, kasvatusmetsät	15.19	1072	29211	1923
Puuston odotusarvolisä, kasvatusmetsät			34572	2276
Puuston arvo yht.		1147	68823	4410

Metsänhoitokustannukset yht.			0	
------------------------------	--	--	---	--

Summa-arvo yht.			124604	4419
Kokonaisarvon korjaus -20.0 %			-24921	

Arvioitu arvo korjauksen jälkeen			99683	3535
Erillisarvot ja kiinteistön muut osat			0	

Kokonaisarvo

99683

3535



ERILLISARVON LISÄMÄÄREET

KÄYTETYT PUUTAVARALAJIHINNAT €/M³ (käyttäjän asettamat hinnat, Keski-Suomi)

	MÄNTY-TUKKI	KUUSI-TUKKI	KOIVU-TUKKI	MÄNTY-KUITU	KUUSI-KUITU	KOIVU-KUITU	MUU TUKKI	MUU KUITU
Uudistuskypsät metsät (Y1, 04, 05, S0)	80.1	81.2	61.5	31.2	32.9	32.6	12.0	12.0
Nuoret kasvatusmetsät (02)	51.0	50.4	41.6	23.3	24.0	23.9	8.0	8.0
Varttuneet kasvatusmetsät (03, ER)	72.0	72.3	52.8	29.6	29.7	30.0	10.0	10.0



ERITTELY

METSÄMAAN ARVO KASVUPAIKOITTAIN

METSÄMAA	HA	%	€	€/HA
Lehtomainen kangas, vastaava suo ja ruohoturvekangas	2.6	9.2	3167	1220
Tuore kangas, vastaava suo ja mustikkaturvekangas	22.8	80.8	19355	850
Kuivahko kangas, vastaava suo ja puolukkaturvekangas	2.8	10.0	1557	550
Yht.	28.2	100	24079	854

TAIMIKOIDEN ARVO PÄÄPUULAJEITTAIN

TAIMIKKO	HA	%	€	€/HA
Kuusi	4.9	42.0	15891	3230
Rauduskoivu	6.2	53.2	15538	2495
Hieskoivu	0.6	4.8	273	482
Yht.	11.7	100	31701	2706

UUDISTUSKYPYSÄN PUUSTON ARVO

PUUTAVARALAJI	M ³	%	€	€/M ³
Mäntytukki	55	73.6	4439	80
Kuusitukki	0	0	0	-
Koivutukki	0	0	0	-
Mäntykuitu	19	25.6	601	31
Kuusikuitu	0	0	0	-
Koivukuitu	0	0	0	-
Muu tukki	0	0	0	-
Muu kuitu	0	0	0	-
Hukkapuu	1	0.8	-	-
Yht.	75.3	100	5040	67

KASVATUSMETSIEN PUUSTON ARVO

PUUTAVARALAJI	M ³	%	€	€/M ³
Mäntytukki	29	2.2	1864	64
Kuusitukki	46	3.5	2868	63
Koivutukki	0	0	0	-
Mäntykuitu	109	8.3	2803	26
Kuusikuitu	298	22.7	7817	26
Koivukuitu	569	43.4	13695	24
Muu tukki	0	0	0	-
Muu kuitu	20	1.6	164	8
Hukkapuu	240	18.3	-	-
Yht.	1312.1	100	29211	22



PUUSTON ARVO YHTEENSÄ

PUUTAVARALAJI	M ³	%	€	€/M ³
Mäntytukki	85	6.1	6303	74
Kuusitukki	46	3.3	2868	63
Koivutukki	0	0	0	-
Mäntykuitu	129	9.3	3405	26
Kuusikuitu	298	21.5	7817	26
Koivukuitu	569	41.0	13695	24
Muu tukki	0	0	0	-
Muu kuitu	20	1.5	164	8
Hukkapuu	241	17.3	-	-
Yht.	1387.4	100	34252	25



KUVIOLUETTELO

LASKELMAN NIMI

Jämsä MÄKINEN 182-405-1-97

ARVION LAATIJA

Jussi Salomäki

182-405-1-97, MÄKINEN (summa-arvoluvut alueelta Keski-Suomi, hinnastoalue Keski-Suomi)

KU- VIO- NRO	PIN- TA- ALA, HA	KAS- VU- PAIK- KA	PÄÄ- PUU- LAJI	IKÄ	PI- TUUS	KEHI- TYSL- UOK- KA	AR- VO- KAS- VU, %	MÄT M ³ / HA	MÄK M ³ / HA	KUT M ³ / HA	KUK M ³ / HA	KOT M ³ / HA	KOK M ³ / HA	Muu T M ³ / HA	Muu K M ³ / HA	Huk- ka- puu, M ³ / HA	YHT. M ³ / HA	KU- VIO, M ³	PUU STO, €/HA	OA- KER- ROIN	OA- LISÄ, €/HA	MAA, €/HA	KIIN- TEÄ ODO- TUS ARV O, €/HA	ARV O €/HA	ARV O €/KUI- VI O
1.	1.27	MT	Kuusi	16	6.9	T2	39.6	0	0	0	11	0	1	0	1	16	12	16	0	1.000	0	850	3733	4583	5799
2.	0.19	OMT	Kuusi	46	18.0	O3	7.3	0	0	84	140	0	0	0	0	4	224	43	10231	1.200	1908	1220	0	13359	2560
3.	0.69	VT		0	0.0	A0	0.0	0	0	0	0	0	0	0	0	0	0	0	0	1.000	0	550	0	550	381
4.	2.05	MT	Kuusi	18	6.8	T2	38.7	0	4	0	5	0	7	0	0	16	16	33	0	1.000	0	850	3734	4584	9390
5.	1.20	MT	Raudusk oivu	18	9.8	T2	32.9	0	0	0	0	0	19	0	0	17	19	22	0	1.000	0	850	2434	3284	3940
6.	0.19	VT		0	0.0	A0	0.0	0	0	0	0	0	0	0	0	0	0	0	0	1.000	0	550	0	550	102
7.	2.26	OMT	Raudusk oivu	16	10.3	O2	28.8	0	0	0	18	0	20	0	0	26	39	88	922	1.000	0	1220	2580	4722	10670
8.	3.87	MT	Raudusk oivu	27	14.5	O2	8.9	3	18	3	28	0	55	0	0	8	107	415	2725	1.777	2117	850	0	5691	22021
9.	0.42	VT	Mänty	101	19.2	O4	2.1	133	46	0	0	0	0	0	0	1	179	75	12063	1.000	0	550	0	12613	5270
10.	3.41	MT	Raudusk oivu	17	9.0	T2	44.9	0	3	0	0	0	12	0	0	18	15	52	0	1.000	0	850	2510	3360	11451
12.	1.28	MT	Raudusk oivu	16	9.4	T2	23.4	0	0	0	8	0	25	0	2	19	35	44	0	1.000	0	850	2510	3360	4300
13.	1.20	VT	Kuusi	18	7.4	T2	0.0	0	0	0	9	0	4	0	0	4	13	16	0	1.000	0	550	2587	3137	3770
14.	0.84	MT	Kuusi	36	10.8	O2	11.8	0	0	8	30	0	12	0	0	5	50	42	1424	1.000	0	850	2340	4614	3886
15.	5.76	MT	Raudusk oivu	18	11.4	O2	17.9	0	0	0	0	0	46	0	3	22	49	285	1127	1.000	0	850	2300	4277	24644
16.	0.34	MT	Raudusk oivu	13	9.2	T2	0.0	0	0	0	0	0	2	0	5	17	8	3	0	1.000	0	850	2510	3360	1140

KU-VIO-NRO	PIN-TA-ALA, HA	KAS-VU-PAIKKA	PÄÄ-PUU-LAJI	IKÄ	PI-TUUS	KEHITYSLUOKKA	ARVO-KASVU, %	MÄT M ³ /HA	MÄK M ³ /HA	KUT M ³ /HA	KUK M ³ /HA	KOT M ³ /HA	KOK M ³ /HA	Muu T M ³ /HA	Muu K M ³ /HA	Hukka-puu, M ³ /HA	YHT. M ³ /HA	KU-VIO, M ³	PUUSTO, €/HA	OA-KEROIN	OA-LISÄ, €/HA	MAA, €/HA	KIINTEÄ ODOTUS ARVO, €/HA	ARVO €/HA	ARVO €/KUVIO
17.	0.26	MT	Kuusi	7	2.8	T2	0.0	0	0	0	0	0	0	0	0	2	0	0	0	1.000	0	850	1259	2109	547
18.	0.14	OMT	Kuusi	10	7.4	T2	0.0	0	0	0	4	0	3	0	4	17	11	2	0	1.000	0	1220	568	1788	259
20.	0.57	MT	Hieskoivu	19	9.7	T2	20.4	0	0	0	0	0	12	0	2	9	15	8	0	1.000	0	850	482	1332	755
20.1	1.13	MT	Rauduskoivu	20	8.7	O2	29.0	0	0	0	5	0	19	0	0	10	24	27	569	1.000	0	850	2883	4302	4878
21.	0.80	MT	Kuusi	32	14.8	O3	9.8	2	8	12	109	0	19	0	0	6	151	120	5116	1.415	2123	850	0	8089	6447
22.	0.33	VT	Mänty	41	17.1	O3	5.9	48	101	0	8	0	0	0	0	3	157	52	6663	1.000	0	550	0	7213	2395
Ka./ha	28.20			21	10.3		22.0	3	5	2	12	0	25	0	1	15	48	1342	1215	1.120	363	854	2580	4419	124604

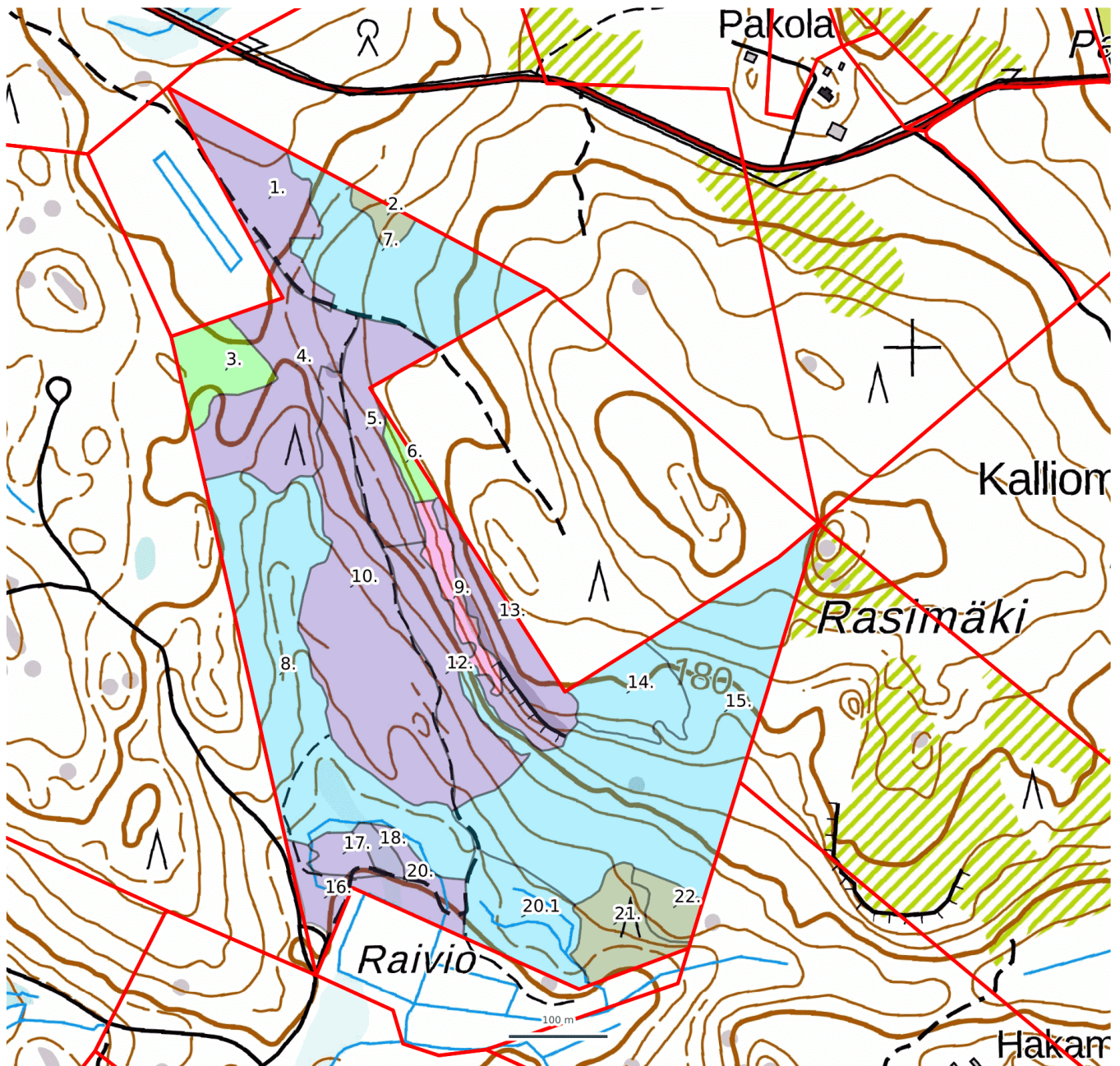


Jämsä MÄKINEN 182-405-1-97 – KEHITYSLUOKAT

KIINTEISTÖ JA OMISTAJA

MÄKINEN 182-405-1-97

LISÄTIEDOT



	Suojuspuumetsikkö		Taimikko alle 1,3 m		Ylispuustoinen taimikko
	Eri-ikäisrakenteinen metsä		Varttunut kasvatusmetsikkö		Aukea
	Uudistuskypsä metsikkö		Siemenpuumetsikkö		Nuori kasvatusmetsikkö
	Taimikko yli 1,3 m				

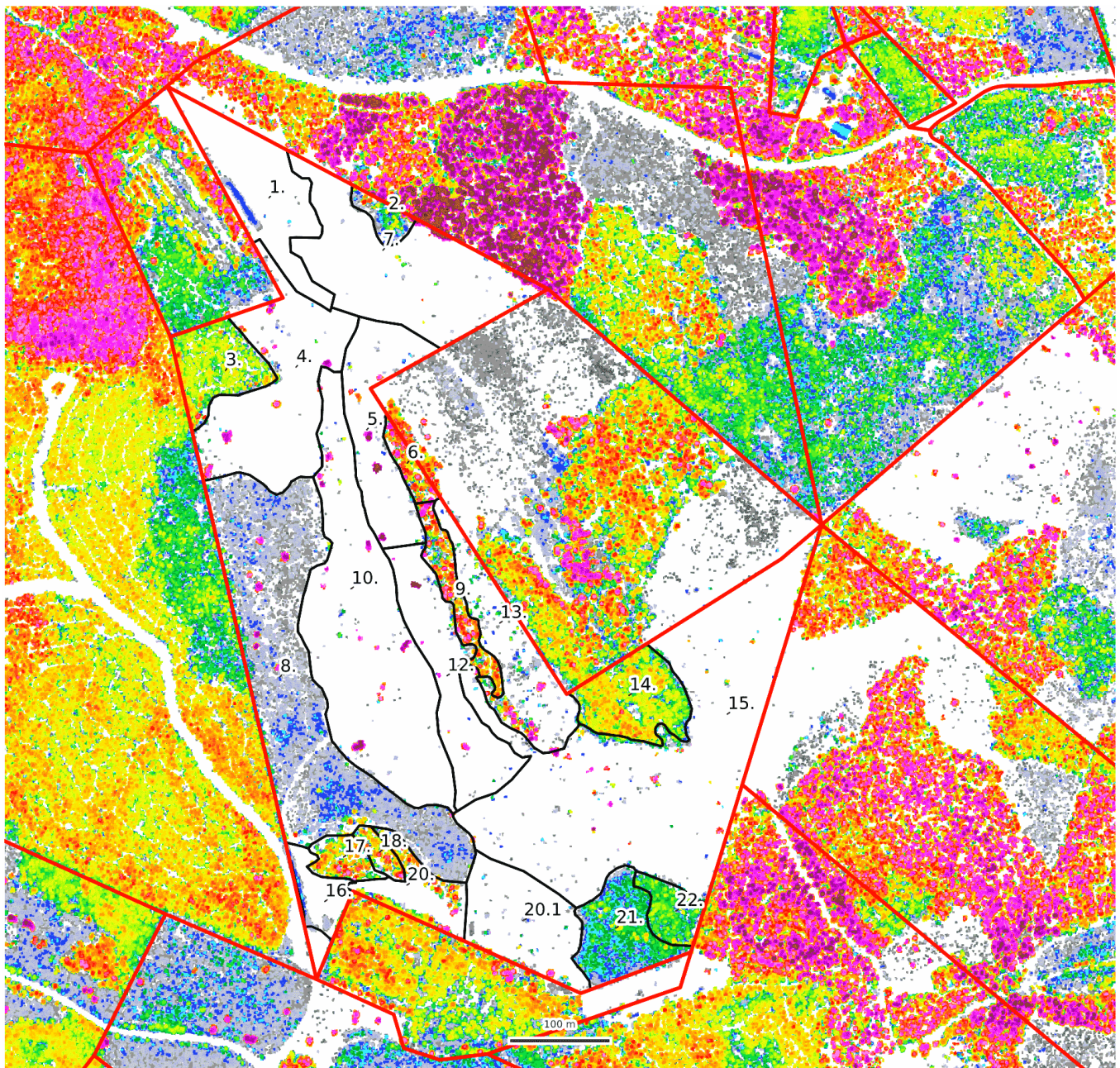


Jämsä MÄKINEN 182-405-1-97 – EI TEEMOITUSTA

KIINTEISTÖ JA OMISTAJA

MÄKINEN 182-405-1-97

LISÄTIEDOT



■ Ei teemoitusta



Metsäsuunnitelma

VUOSILLE 2026-2035

OMISTAJA

Jämsä MÄKINEN

Y-TUNNUS

182-405-1-97

YHTEYSTIEDOT

Maastoinventoinnin suorittanut 27.4.2026 Metsäavain Oy.

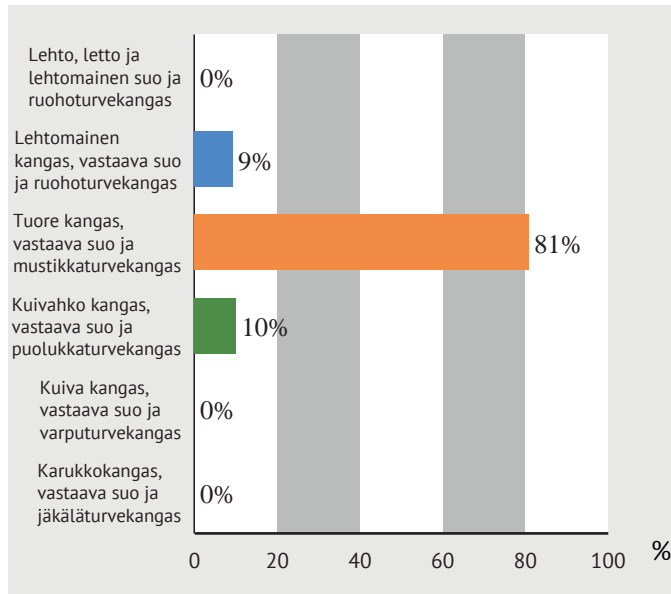
Metsäsuunnitelman laatija

Jussi Salomäki
029 7031 0520, metsa@spkoti.fi

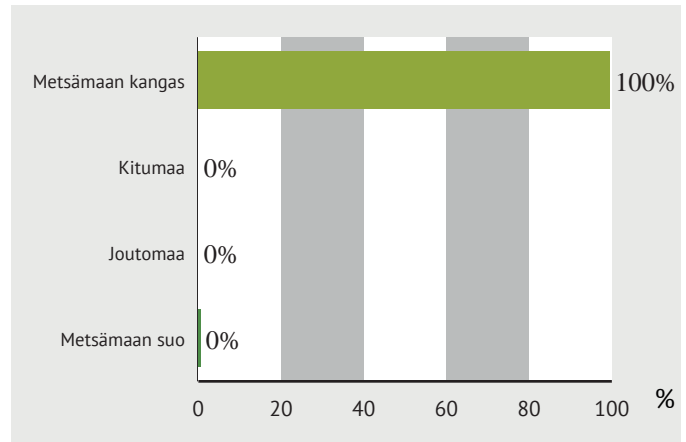


KASVUPAIKAT KANGASMAILLA JA SOILLA

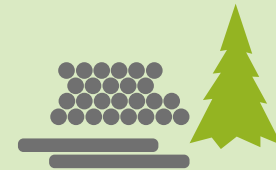
METSÄMAAN KASVUPAIKAT



METSÄTALOUSMAA



	KANGASMAAT (HA)	SUOT (HA)	YHT. (HA)
METSÄMAAN KASVUPAIKAT			
Lehto, letto ja lehtomainen suo ja ruohoturvekangas	0.00	0.00	0.00
Lehtomainen kangas, vastaava suo ja ruohoturvekangas	2.45	0.14	2.60
Tuore kangas, vastaava suo ja mustikkaturvekangas	22.77	0.00	22.77
Kuivahko kangas, vastaava suo ja puolukkaturvekangas	2.83	0.00	2.83
Kuiva kangas, vastaava suo ja varputurvekangas	0.00	0.00	0.00
Karukkokangas, vastaava suo ja jäkäläturvekangas	0.00	0.00	0.00
Metsämaa yht.	28.05	0.14	28.20
KITU- JA JOUTOMAAN KASVUPAIKAT			
Kalliomaa ja hietikko	0.00	0.00	0.00
Lakimetsä ja tunturi	0.00	0.00	0.00
Muu kitumaa	0.00	0.00	0.00
Muu joutomaa	0.00	0.00	0.00
Metsätalousmaa yht.	28.05	0.14	28.20



Metsämaan kasvupaikat kuvaavat metsän ravinteisuutta ja puuntuotoskykyä. Lehdot ovat näistä kaikkein ravinteikkaimpia, ja karukkokankaat vähäravinteisimpiä kasvupaikkoja.

Puuston kasvu metsämaan pääluokissa:

Metsämaa

yli 1 m³/ha vuodessa

Kitumaa

yli 0,1 m³/ha vuodessa, mutta alle 1 m³/ha vuodessa

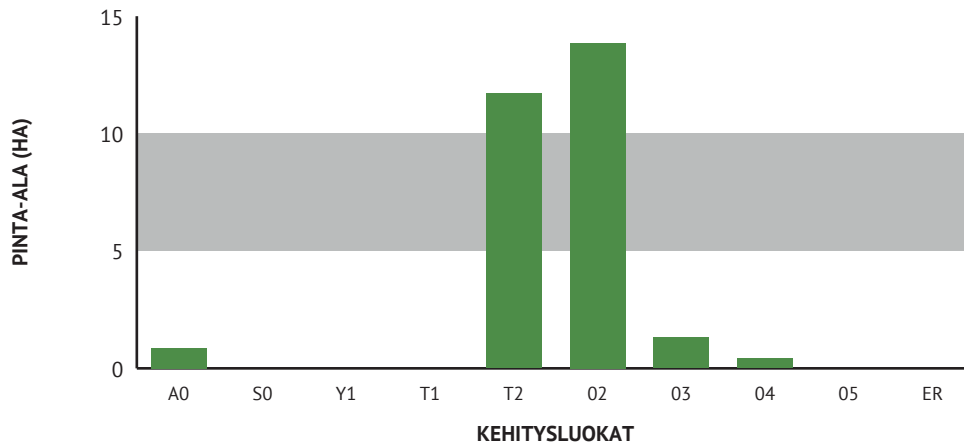
Joutomaa

alle 0,1 m³/ha vuodessa



KEHITYSLUOKAT

KEHITYSLUOKKIEN PINTA-ALAJAKAUMA METSÄMAALLA



	PINTA-ALA, HA	PINTA-ALA, %	KESKI-ikä, VUOTTA	PUUSTON KESKITILAVUUS, M ³ /HA
METSÄMAAN KEHITYSLUOKAT				
A0 – Aukea	0.88	3.1	0	0
S0 - Siemenpuumetsikkö				
Y1 - Ylispuustoinen taimikko				
T1 - Taimikko alle 1,3 m				
T2 - Taimikko yli 1,3 m	11.71	41.5	17	32
O2 - Nuori kasvatusmetsikkö	13.87	49.2	21	79
O3 - Varttunut kasvatusmetsikkö	1.32	4.7	36	168
O4 - Uudistuskypsä metsikkö	0.42	1.5	101	180
O5 - Suojuspuumetsikkö				
ER - Eri-ikäisrakenteinen				
Metsämaa yht.	28.2	100 %	21	62
Kitumaa				
Joutomaa				
Muu metsätalousmaa				
Metsätalousmaa yht.	28.2		21	62

Puuston keski-ikä metsämaalla

21 vuotta

Puuston keskitilavuus metsämaalla

62 m³/ha

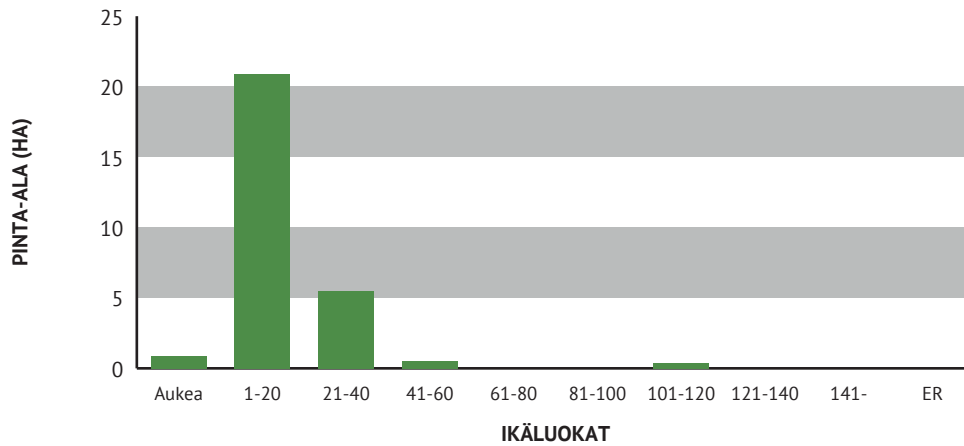
Puuston kokonaistilavuus metsämaalla

1758 m³



IKÄLUOKAT METSÄ- JA KITUMAALLA

IKÄLUOKKIEEN PINTA-ALAJAKAUMA METSÄ- JA KITUMAALLA



IKÄLUOKAT	PINTA-ALA, HA	PINTA-ALA, %
Aukea	0.9	3.1 %
1-20	20.9	74.0 %
21-40	5.5	19.5 %
41-60	0.5	1.9 %
61-80		
81-100		
101-120	0.4	1.5 %
121-140		
141-		
ER		
Yht.	28.2	100 %

Puuston keski-ikä metsä- ja kitumaalla

21 vuotta

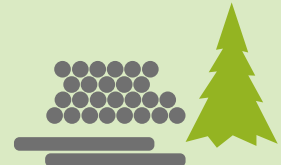
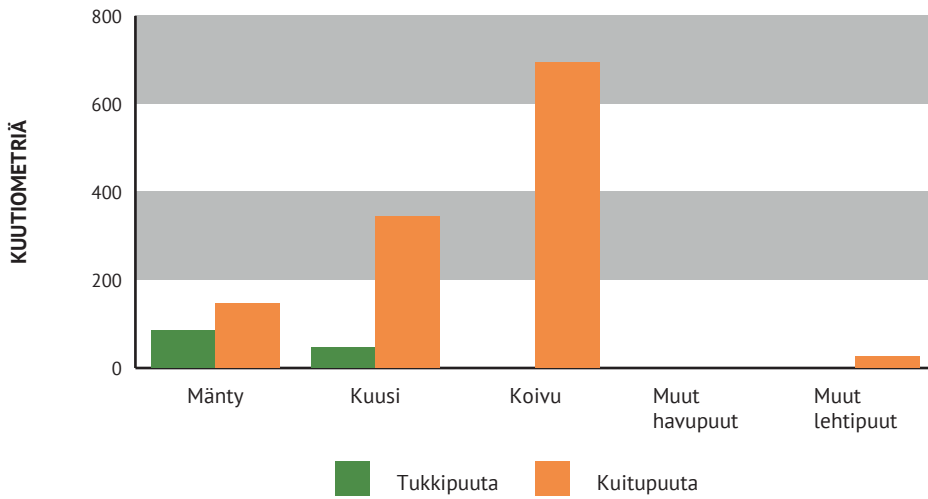
Puuston keskitilavuus metsä- ja kitumaalla

62 m³/ha



PUUSTOTIETOJEN YHTEEENVETO NYKYHETKELLÄ

PUUSTO PUUTAVARALAJEITTAIN



Puuston kokonaistilavuus metsätalousmaalla nykyhetkellä on

1758 m³

eli keskimäärin 62 m³/ha.
Tukkipuun osuus kokonaistilavuudesta 8 %.

TUKKI- JA KUITUPUUSTO PUULAJEITTAIN M³

	PINTA-ALA, HA	MÄNTY, M ³	KUUSI, M ³	KOIVU, M ³	MUUT HAVU-PUUT, M ³	MUUT LEHTI-PUUT, M ³	YHT. M ³	PUUSTO, M ³ /HA
METSÄMAAN KEHITYSLUOKAT								
A0 – Aukea	0.9						0	0
S0 - Siemenpuumetsikkö								
Y1 - Ylispuustoinen taimikko								
T1 - Taimikko alle 1,3 m								
T2 - Taimikko yli 1,3 m	11.7	18	46	124		7	195	17
02 - Nuori kasvatusmetsikkö	13.9	81	201	554		20	857	62
03 - Varttunut kasvatusmetsikkö	1.3	58	143	15			215	163
04 - Uudistuskypsä metsikkö	0.4	75					75	179
05 - Suojuspuumetsikkö								
ER - Eri-ikäisrakenteinen								
Tukkipuuta metsämaalla:		85	46	0		0	130	5
Kuitupuuta metsämaalla:		147	344	693		27	1212	43
Metsämaa yht.	28.2	231	390	693	0	27	1342	48
Kitumaa	0.0						0	
Joutomaa	0.0						0	
Muu metsätalousmaa	0.0						0	
Metsätalousmaa yht.	28.2	231	390	693	0	27	1342	48



PUUSTON TILAVUUS JA KEHITYSENNUSTE

	NYKYPUUSTO	2030	2035	2040	2045
Tukkia, m ³	134	224	404	750	1362
Kuitua, m ³	1207	2126	3159	3632	4147
Muuta runkopuuta, m ³	416	339	223	174	160
Yht. m³	1758	2689	3786	4556	5669
Keskimäärin, m³/ha	62	95	134	162	201

PUUSTON JA MAAPERÄN HIILIVARASTO

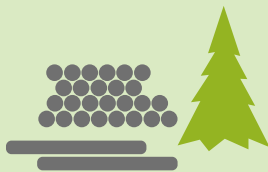
	NYKYPUUSTO	2030	2035	2040	2045
Puuston hiilivarasto, t CO ₂	2354	3582	5182	6153	7580
Maaperän hiilivarasto, t CO ₂	8198	8282	8490	8911	9491
Yht. t CO₂	10552	11864	13672	15064	17071

PUUSTON KASVU METSÄTALOUSMAALLA

	NYKYPUUSTO	2030	2035	2040	2045
Keskikasvu, m ³ /ha/v	7.6	8.2	8.5	9.4	9.1
Kasvu yhteensä, m ³ /v	214	232	240	266	256

PUUSTON KOKONAI SARVO JA ARVOKASVU METSÄTALOUSMAALLA (laskennassa käytetyt hinnat)

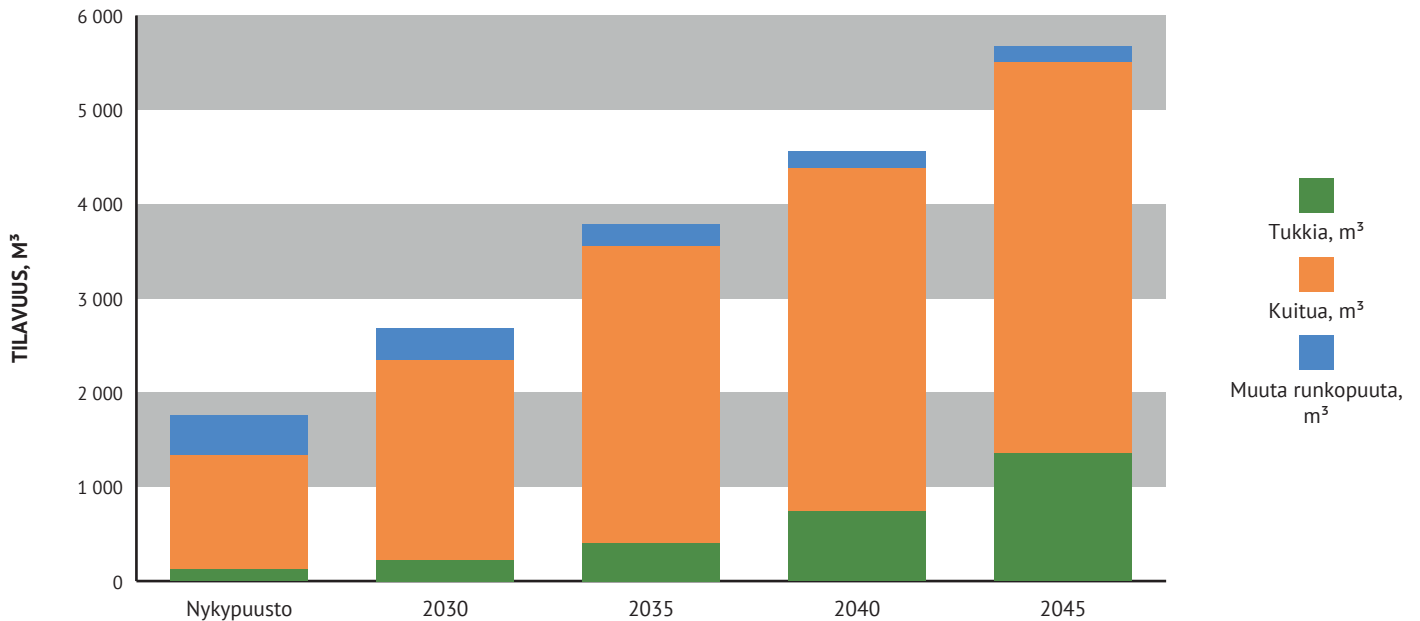
	NYKYPUUSTO	2030	2035	2040	2045
Puuston arvo, €	49483	86989	135139	176630	237492
Puuston arvokasvu, €/v	7008	11698	12965	14531	16939
Puuston keskimääräinen arvokasvu, %	14.2	13.4	9.6	8.2	7.1



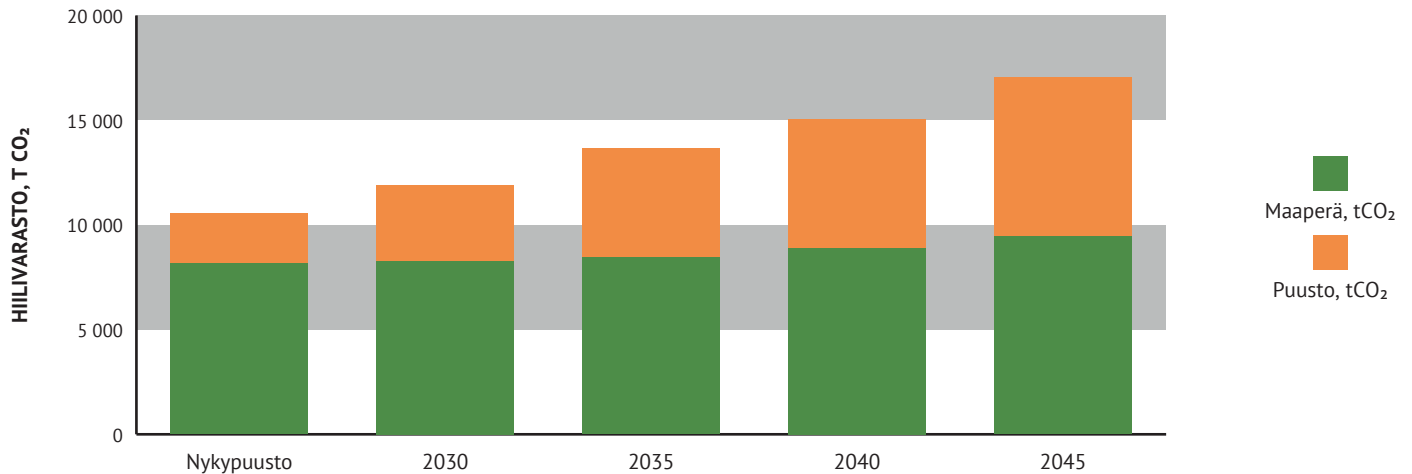
Puuston arvo on laskettu ainespuuston kokonaistilavuuden ja puun hintojen perusteella. Se kuvaa kunkin ajanhetken puuston arvoa, mutta ei metsän arvoa.



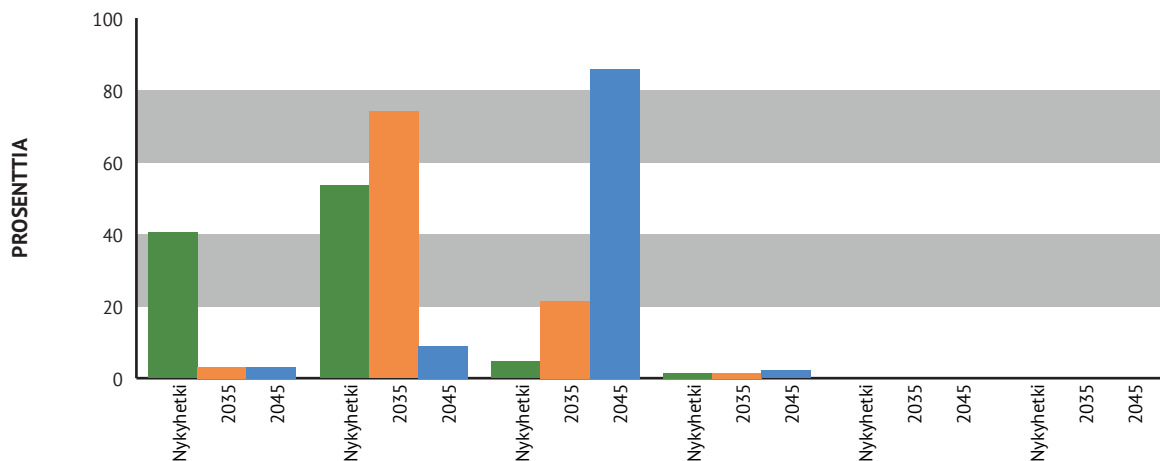
PUUSTON TILAVUUDEN KEHITYSENNUSTE



PUUSTON JA MAAPERÄN HIILIVARASTON KEHITYS



PINTA-ALA KEHITYSLUOKITTAIN



UUDISTUSALA
JA TAIMIKKO

NUORI KASVA-
TUSMETSIIKKÖ

VARTTUNUT
KASVATUS-
METSIIKKÖ

UUDISTUS-
KYPYSÄ MET-
SIKKÖ

SIEMEN- JA
SUOJUSPUU-
METSIIKKÖ

ERI-ikäis-
RAKENTEINEN
METSIIKKÖ

TULOT JA HAKKUUMÄÄRÄT HAKKUUTAVOITAIN VUOTEEN 2034 ASTI



Tässä suunnitelmassa ehdotettujen hakkuiden kantorahatulo, perustuen käyttäjän asettamiin hintoihin, on

kiireellisistä hakkuista
0 €

vuosina 2027-2029
0 €

vuosina 2030-2034
425 €



Tässä suunnitelmassa ehdotettujen hakkuiden mukainen kertymä on

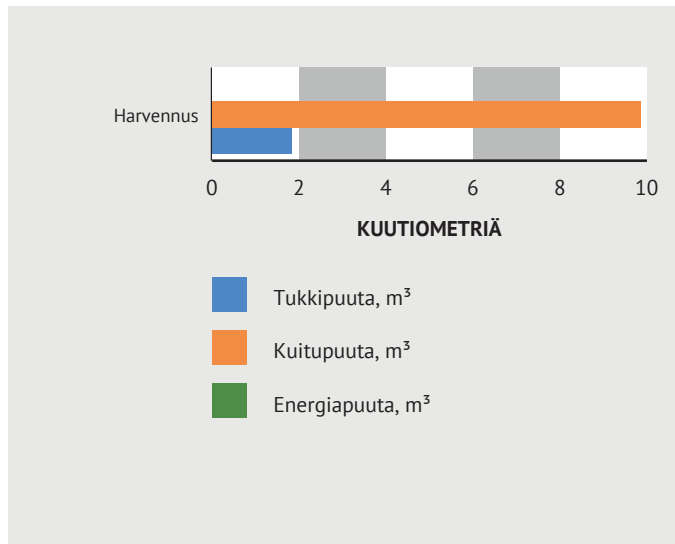
kiireellisistä hakkuista
0 m³

vuosina 2027-2029
0 m³

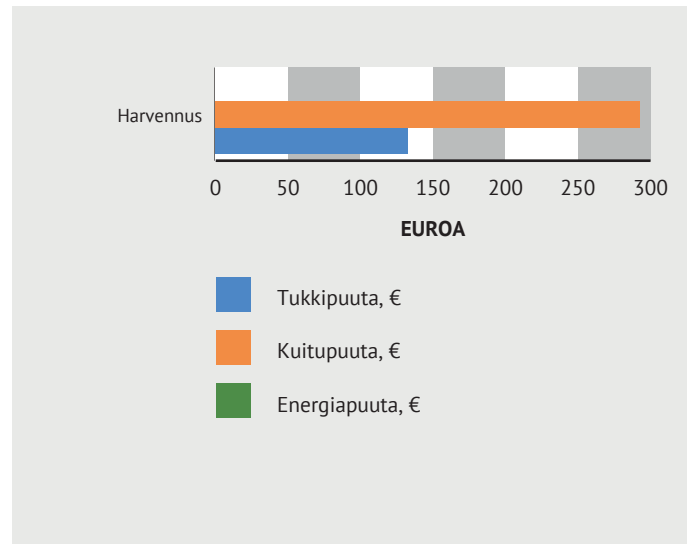
vuosina 2030-2034
12 m³

HAKKUUTAPA	PINTA-ALA, HA	TUKKI-PUUTA, M ³	TUKKI-PUUTA, €	KUITU-PUUTA, M ³	KUITU-PUUTA, €	ENERGIA-PUUTA, M ³	ENERGIA-PUUTA, €	YHT. M ³	YHT. €
Harvennus	0.2	2	133	10	293			12	425
Yht.	0.2	2	133	10	293			12	425

HAKKUUMÄÄRÄ HAKKUUTAVOITAIN



HAKKUUTULOT HAKKUUTAVOITAIN



YHTEENVETO HAKKUISTA

HAKKUUT VUOSINA 2030-2034

HAKKUUTAPA	PINTA-ALA, HA	HAKKUUKERTYMÄ, M ³	TULOT, €	KUVIOT, JOILLA ON HAK- KUUEHDOTUS
Harvennus	0.19	12	425	2.
Yht.	0.19	12	425	

HAKKUUT VUOSINA 2035-2039

HAKKUUTAPA	PINTA-ALA, HA	HAKKUUKERTYMÄ, M ³	TULOT, €	KUVIOT, JOILLA ON HAK- KUUEHDOTUS
Ensiharvennus	11.27	378	8714	15., 7., 4., 5.
Yht.	11.27	378	8714	



YHTEENVETO METSÄNHOITOTÖISTÄ

KIIREELLISET METSÄNHOITOTYÖT (käyttäjän asettamat hinnat)

TYÖLAJI	PINTA-ALA, HA	KUSTANNUSARVIO, €	KUVIOT, JOILLA ON METSÄNHOITOTYÖEHDOTUS
Männyn kylvö	0.88	0	6., 3.
Laikutus	0.88	0	6., 3.
Taimikonhoito	14.89	0	18., 10., 15., 7., 4., 1.
Yht.	16.64	0	



KUVIO 1., MÄKINEN 182-405-1-97

PINTA-ALA	1.3 ha	PUULAJI	JAKSO	IKÄ, V	PPA,M2/HA	RUNKOL., KPL/HA	LPM, CM	PITUUS, M	TILAVUUS, M ³	TILAVUUS, M ³ /HA	TUKKIA, M ³ /HA	KUITUA, M ³ /HA	KASVU, M ³ /HA/V	ARVO-KASVU, %	SEURAAVA TOIMENPIDE
PÄÄRYHMÄ	Metsämaa	Harmaaleppä	Vallitseva jakso	15	0.4	100	8.6	5.6	2	2	0	1	0.2		Taimikonhoito 2026
KASVUPAIKKA	Tuore kangas, vastaava suo ja mustikkaturvekangas	Rauduskoivu	Vallitseva jakso	15	1.6	750	5.8	8.0	8	7	0	1	1.5		
PÄÄPUULAJI	Kuusi	Kuusi	Vallitseva jakso	18	5.5	1200	8.9	6.5	25	20	0	11	3.6		
KEHITYSLUOKKA	Taimikko yli 1,3 m	Mänty	Vallitseva jakso	15	0.1	50	4.9	4.4	0	0	0	0	0.1		
		Yht.		16	0.0	2100	6.6	6.4	35	28	0	12	5.3	39.6	

LISÄTIEDOT

Taimikonharvennus myöhässä. Tälle vuodelle taimikonharvennus noin 50% kuvion pinta-alasta.

KUVIO 2., MÄKINEN 182-405-1-97

PINTA-ALA	0.2 ha	PUULAJI	JAKSO	IKÄ, V	PPA,M2/HA	RUNKOL., KPL/HA	LPM, CM	PITUUS, M	TILAVUUS, M ³	TILAVUUS, M ³ /HA	TUKKIA, M ³ /HA	KUITUA, M ³ /HA	KASVU, M ³ /HA/V	ARVO-KASVU, %	SEURAAVA TOIMENPIDE
PÄÄRYHMÄ	Metsämaa	Kuusi	Vallitseva jakso	46	25.5	911	20.2	17.9	44	228	84	140	12.0		Harvennus 2030
KASVUPAIKKA	Lehtomainen kangas, vastaava suo ja ruohoturvekangas	Yht.		46	25.5	835	20.2	18.0	44	228	85	139	12.0	7.3	
PÄÄPUULAJI	Kuusi														
KEHITYSLUOKKA	Varttunut kasvatusmetsikkö														

KUVIO 3., MÄKINEN 182-405-1-97

PINTA-ALA	0.7 ha	SEURAAVA TOIMENPIDE
PÄÄRYHMÄ	Metsämaa	Männyn kylvö 2026
KASVUPAIKKA	Kuivahko kangas, vastaava suo ja puolukkaturvekangas	Laikutus 2026
PÄÄPUULAJI		
KEHITYSLUOKKA	Aukea	

KUVIO 4., MÄKINEN 182-405-1-97

PINTA-ALA	2.0 ha	PUULAJI	JAKSO	IKÄ, V	PPA,M2/HA	RUNKOL., KPL/HA	LPM, CM	PITUUS, M	TILAVUUS, M ³	TILAVUUS, M ³ /HA	TUKKIA, M ³ /HA	QUITUA, M ³ /HA	KASVU, M ³ /HA/V	ARVO-KASVU, %	SEURAAVA TOIMENPIDE
PÄÄRYHMÄ	Metsämaa	Mänty	Vallitseva jakso	18	0.8	75	12.0	10.0	9	4	0	4	0.6		Taimikonhoito 2026
KASVUPAIKKA	Tuore kangas, vastaava suo ja mustikkaturvekangas	Kuusi	Vallitseva jakso	18	3.6	1233	8.4	5.6	24	12	0	5	2.4		Ensiharvennus 2037
PÄÄPUULAJI	Kuusi	Rauduskoivu	Vallitseva jakso	18	3.5	1083	7.2	9.2	32	16	0	7	3.2		
KEHITYSLUOKKA	Taimikko yli 1,3 m	Yht.		18	0.0	2383	6.7	7.0	65	32	0	16	6.1	38.7	

KUVIO 5., MÄKINEN 182-405-1-97

PINTA-ALA	1.2 ha	PUULAJI	JAKSO	IKÄ, V	PPA,M2/HA	RUNKOL., KPL/HA	LPM, CM	PITUUS, M	TILAVUUS, M ³	TILAVUUS, M ³ /HA	TUKKIA, M ³ /HA	QUITUA, M ³ /HA	KASVU, M ³ /HA/V	ARVO-KASVU, %	SEURAAVA TOIMENPIDE
PÄÄRYHMÄ	Metsämaa	Rauduskoivu	Vallitseva jakso	17	6.6	1900	8.2	9.8	38	32	0	19	6.5		Ensiharvennus 2037
KASVUPAIKKA	Tuore kangas, vastaava suo ja mustikkaturvekangas	Kuusi	Vallitseva jakso	20	1.3	1000	5.5	4.6	4	4	0	0	1.2		
PÄÄPUULAJI	Rauduskoivu	Yht.		18	0.0	2900	6.5	7.6	42	35	0	19	7.7	32.9	
KEHITYSLUOKKA	Taimikko yli 1,3 m														

KUVIO 6., MÄKINEN 182-405-1-97

PINTA-ALA	0.2 ha	SEURAAVA TOIMENPIDE													
PÄÄRYHMÄ	Metsämaa	Männyn kylvä 2026													
KASVUPAIKKA	Kuivahko kangas, vastaava suo ja puolukkaturvekangas	Laikutus 2026													
PÄÄPUULAJI															
KEHITYSLUOKKA	Aukea														

KUVIO 7., MÄKINEN 182-405-1-97

PINTA-ALA	2.3 ha	PUULAJI	JAKSO	IKÄ, V	PPA,M2/HA	RUNKOL., KPL/HA	LPM, CM	PITUUS, M	TILAVUUS, M ³	TILAVUUS, M ³ /HA	TUKKIA, M ³ /HA	QUITUA, M ³ /HA	KASVU, M ³ /HA/V	ARVO-KASVU, %	SEURAAVA TOIMENPIDE
PÄÄRYHMÄ	Metsämaa	Kuusi	Vallitseva jakso	19	6.9	1175	10.8	7.1	59	26	0	18	4.2		Taimikonhoito 2026
KASVUPAIKKA	Lehtomainen kangas, vastaava suo ja ruohoturvekangas	Rauduskoivu	Vallitseva jakso	16	7.6	2197	7.6	10.3	86	38	0	20	6.0		Ensiharvennus 2037
PÄÄPUULAJI	Rauduskoivu	Haapa	Vallitseva jakso	15	0.2	75	7.4	7.9	2	1	0	0	0.0		
KEHITYSLUOKKA	Nuori kasvatusmetsikkö	Yht.		16	0.0	3550	7.9	9.0	148	65	0	39	10.4	28.8	

LISÄTIEDOT Taimikonharvennus jäänyt tekemättä, harvennetaan 2026 tai muutaman vuoden päästä energiapuuharvennus / nuoremetsänhoito.

KUVIO 8., MÄKINEN 182-405-1-97

PINTA-ALA	3.9 ha	PUULAJI	JAKSO	IKÄ, V	PPA,M2/HA	RUNKOL., KPL/HA	LPM, CM	PITUUS, M	TILAVUUS, M³	TILAVUUS, M³/HA	TUKKIA, M³/HA	UITUA, M³/HA	KASVU, M³/HA/V	ARVO- KASVU, %
PÄÄRYHMÄ	Metsämaa	Mänty	Vallitseva jakso	30	2.8	165	17.5	16.0	86	22	3	18	1.2	
KASVUPAIKKA	Tuore kangas, vastaava suo ja mustikkaturvekangas	Kuusi	Vallitseva jakso	30	5.3	443	14.7	12.8	132	34	3	28	2.4	
PÄÄPUULAJI	Rauduskoivu	Rauduskoivu	Vallitseva jakso	25	8.3	766	12.2	15.2	228	59	0	55	5.2	
KEHITYSLUOKKA	Nuori kasvatusemetsikkö	Yht.		27	16.3	1212	14.0	14.4	446	115	7	101	8.8	8.9

KUVIO 9., MÄKINEN 182-405-1-97

PINTA-ALA	0.4 ha	PUULAJI	JAKSO	IKÄ, V	PPA,M2/HA	RUNKOL., KPL/HA	LPM, CM	PITUUS, M	TILAVUUS, M³	TILAVUUS, M³/HA	TUKKIA, M³/HA	UITUA, M³/HA	KASVU, M³/HA/V	ARVO- KASVU, %
PÄÄRYHMÄ	Metsämaa	Mänty	Vallitseva jakso	101	20.0	440	26.2	19.0	75	180	133	46	3.5	
KASVUPAIKKA	Kuivahko kangas, vastaava suo ja puolukkaturvekangas	Yht.		101	20.0	405	26.2	19.2	75	180	134	45	3.5	2.1
PÄÄPUULAJI	Mänty													
KEHITYSLUOKKA	Uudistuskypsä metsikkö													

KUVIO 10., MÄKINEN 182-405-1-97

PINTA-ALA	3.4 ha	PUULAJI	JAKSO	IKÄ, V	PPA,M2/HA	RUNKOL., KPL/HA	LPM, CM	PITUUS, M	TILAVUUS, M³	TILAVUUS, M³/HA	TUKKIA, M³/HA	UITUA, M³/HA	KASVU, M³/HA/V	ARVO- KASVU, %
PÄÄRYHMÄ	Metsämaa	Mänty	Vallitseva jakso	18	0.7	100	12.2	8.9	11	3	0	3	0.4	
KASVUPAIKKA	Tuore kangas, vastaava suo ja mustikkaturvekangas	Rauduskoivu	Vallitseva jakso	17	6.3	1900	7.3	9.0	95	28	0	12	6.3	
PÄÄPUULAJI	Rauduskoivu	Kuusi	Vallitseva jakso	18	0.7	667	5.3	3.9	6	2	0	0	0.7	
KEHITYSLUOKKA	Taimikko yli 1,3 m	Yht.		17	0.0	2667	5.5	6.7	112	33	0	15	7.4	44.9

SEURAAVA TOIMENPIDE

Taimikonhoito 2026

LISÄTIEDOT

Taimikonharvennus jäänyt tekemättä, harvennus 2026 tai energiapuuharvennus / nuoremetsänhoito muutaman vuoden kuluttua.

KUVIO 15., MÄKINEN 182-405-1-97

PINTA-ALA	5.8 ha	PUULAJI	JAKSO	IKÄ, V	PPA,M2/HA	RUNKOL., KPL/HA	LPM, CM	PITUUS, M	TILAVUUS, M ³	TILAVUUS, M ³ /HA	TUKKIA, M ³ /HA	KUITUA, M ³ /HA	KASVU, M ³ /HA/V	ARVO-KASVU, %	SEURAAVA TOIMENPIDE
PÄÄRYHMÄ	Metsämaa	Rauduskoivu	Vallitseva jakso	18	11.0	1921	9.4	11.4	344	60	0	46	8.4		Taimikonhoito 2026
KASVUPAIKKA	Tuore kangas, vastaava suo ja mustikkaturvekangas	Harmaaleppä	Vallitseva jakso	18	0.8	100	10.0	10.5	22	4	0	3	0.0		Ensiharvennus 2037
PÄÄPUULAJI	Rauduskoivu	Kuusi	Alempi jakso	19	2.4	1113	6.6	5.4	44	8	0	0	1.9		
KEHITYSLUOKKA	Nuori kasvatusemetsikkö	Yht.		18	0.0	3263	7.7	8.8	411	71	0	49	10.6	17.9	

LISÄTIEDOT Taimikon harvennus jäänyt tekemättä. Taimikonharvennus 2026 tai energiapuuharvennus / nuoremetsänkunnostus muutaman vuoden kuluttua.

KUVIO 16., MÄKINEN 182-405-1-97

PINTA-ALA	0.3 ha	PUULAJI	JAKSO	IKÄ, V	PPA,M2/HA	RUNKOL., KPL/HA	LPM, CM	PITUUS, M	TILAVUUS, M ³	TILAVUUS, M ³ /HA	TUKKIA, M ³ /HA	KUITUA, M ³ /HA	KASVU, M ³ /HA/V	ARVO-KASVU, %
PÄÄRYHMÄ	Metsämaa	Rauduskoivu	Vallitseva jakso	15	3.6	1600	5.9	9.2	6	16	0	2	4.3	
KASVUPAIKKA	Tuore kangas, vastaava suo ja mustikkaturvekangas	Harmaaleppä	Vallitseva jakso	15	1.9	400	9.5	8.1	3	8	0	5	0.8	
PÄÄPUULAJI	Rauduskoivu	Kuusi	Vallitseva jakso	10		800	1.4	1.8	0	0	0	0	0.0	
KEHITYSLUOKKA	Taimikko yli 1,3 m	Yht.		13	0.0	2800	4.1	6.5	8	24	0	8	5.2	0.0

KUVIO 17., MÄKINEN 182-405-1-97

PINTA-ALA	0.3 ha	PUULAJI	JAKSO	IKÄ, V	PPA,M2/HA	RUNKOL., KPL/HA	LPM, CM	PITUUS, M	TILAVUUS, M ³	TILAVUUS, M ³ /HA	TUKKIA, M ³ /HA	KUITUA, M ³ /HA	KASVU, M ³ /HA/V	ARVO-KASVU, %
PÄÄRYHMÄ	Metsämaa	Mänty	Vallitseva jakso	8	0.1	500	2.6	1.8	0	0	0	0	0.1	
KASVUPAIKKA	Tuore kangas, vastaava suo ja mustikkaturvekangas	Kuusi	Vallitseva jakso	8	0.4	300	5.8	3.8	0	1	0	0	0.3	
PÄÄPUULAJI	Kuusi	Rauduskoivu	Vallitseva jakso	7	0.4	300	3.7	3.6	0	1	0	0	0.4	
KEHITYSLUOKKA	Taimikko yli 1,3 m	Yht.		7	0.0	1100	1.9	2.1	0	2	0	0	0.7	0.0

KUVIO 18., MÄKINEN 182-405-1-97

PINTA-ALA	0.1 ha	PUULAJI	JAKSO	IKÄ, V	PPA,M2/HA	RUNKOL., KPL/HA	LPM, CM	PITUUS, M	TILAVUUS, M ³	TILAVUUS, M ³ /HA	TUKKIA, M ³ /HA	KUITUA, M ³ /HA	KASVU, M ³ /HA/V	ARVO- KASVU, %	SEURAAVA TOIMENPIDE
PÄÄRYHMÄ	Metsämaa	Harmaaleppä	Vallitseva jakso	10	1.4	325	7.9	10.0	1	7	0	4	1.2		Taimikonhoito 2026
KASVUPAIKKA	Lehtomainen kangas, vastaava suo ja ruohoturvekangas	Hieskoivu	Vallitseva jakso	10	4.2	2500	6.1	7.4	2	16	0	3	3.4		
PÄÄPUULAJI	Kuusi	Kuusi	Vallitseva jakso	14	1.1	200	9.8	7.8	1	5	0	4	0.7		
KEHITYSLUOKKA	Taimikko yli 1,3 m	Yht.		10	1.4	2700	8.0	10.0	4	28	0	11	5.3	0.0	
ERITYISPIIRTEET	Rehevä korpi														

KUVIO 20.1, MÄKINEN 182-405-1-97

PINTA-ALA	1.1 ha	PUULAJI	JAKSO	IKÄ, V	PPA,M2/HA	RUNKOL., KPL/HA	LPM, CM	PITUUS, M	TILAVUUS, M ³	TILAVUUS, M ³ /HA	TUKKIA, M ³ /HA	KUITUA, M ³ /HA	KASVU, M ³ /HA/V	ARVO- KASVU, %
PÄÄRYHMÄ	Metsämaa	Kuusi	Vallitseva jakso	20	2.3	500	10.3	6.4	9	8	0	5	1.5	
KASVUPAIKKA	Tuore kangas, vastaava suo ja mustikkaturvekangas	Rauduskoivu	Vallitseva jakso	20	5.4	1021	9.2	9.9	30	26	0	19	4.5	
PÄÄPUULAJI	Rauduskoivu	Yht.		20	0.0	1600	8.6	8.5	39	34	0	24	6.0	29.0
KEHITYSLUOKKA	Nuori kasvatusmetsikkö													

KUVIO 20., MÄKINEN 182-405-1-97

PINTA-ALA	0.6 ha	PUULAJI	JAKSO	IKÄ, V	PPA,M2/HA	RUNKOL., KPL/HA	LPM, CM	PITUUS, M	TILAVUUS, M ³	TILAVUUS, M ³ /HA	TUKKIA, M ³ /HA	KUITUA, M ³ /HA	KASVU, M ³ /HA/V	ARVO- KASVU, %
PÄÄRYHMÄ	Metsämaa	Hieskoivu	Vallitseva jakso	20	3.9	800	8.0	10.1	11	19	0	12	2.1	
KASVUPAIKKA	Tuore kangas, vastaava suo ja mustikkaturvekangas	Harmaaleppä	Vallitseva jakso	17	0.8	200	8.4	7.9	2	3	0	2	0.4	
PÄÄPUULAJI	Hieskoivu	Kuusi	Alempi jakso	20	0.7	500	5.6	4.1	1	2	0	0	0.7	
KEHITYSLUOKKA	Taimikko yli 1,3 m	Yht.		19	0.0	1500	6.2	7.2	14	24	0	15	3.2	20.4

