



# Laskelma metsäkiinteistön arvosta

Mäntsälä ILLILÄ 505-409-5-883

## ARVION LAATIJA

Jussi Salomäki

## LISÄTIEDOT

**ILLILÄ- määräalan arvioitu arvo on 103 300 €.**

Arvio perustuu 7.4.2026 maastoinventoituun metsävaratietoon ja Tapion ajantasaiseen summa-arvotaulukkoon.

Puuston arvona on käytetty LUKEn alueellisia keskiarvohintoja 2022-2024.

Arviossa on huomioitu ainoastaan metsätalouden arvot.



## LASKELMA METSÄKIINTEISTÖN ARVOSTA

## LASKELMAN NIMI

Mäntsälä ILLILÄ 505-409-5-883

## ARVIOIDUT KIINTEISTÖT

ARVIOIDUT TILAT (KIINTEISTÖ/MÄÄRÄALA)	KIINTEISTÖTUNNUS	KUNTA	LASKELMAN PINTA-ALA, HA	KIINTEISTÖN KOK. ALA, HA
ILLILÄ	505-409-5-883	Mäntsälä	13.30	27.45
Yht.			13.30	

## YHTEENVETO PUUSTOTIEDOISTA

PUUSTON MÄÄRÄ, M <sup>3</sup>	PUUSTOA HEHTAARILLA, M <sup>3</sup> /HA	TUKKIA, M <sup>3</sup>	KUITUA, M <sup>3</sup>	HUKKAPUUTA, M <sup>3</sup>	TUKKI, %	PUUSTON KASVU VUODESSA, M <sup>3</sup> /HA	PUUSTON ARVOKASVU, %
2120	159	853	1199	69	41	8.3	6.6

ERILLISARVOT	HA	M <sup>3</sup>	€	€/HA
Maapohjan arvo metsämaalla	13.30	2052	15551	1169
Kitumaan arvo	0.00	0	0	0
Joutomaan arvo	0.00	0	0	0

Taimikoiden arvo	1.26	0	1456	1160
------------------	------	---	------	------

Puuston arvo, uudistettavat metsät	3.43	677	31552	9188
Puuston arvo, kasvatusmetsät	8.61	1374	53670	6234
Puuston odotusarvolisä, kasvatusmetsät			15126	1757
<b>Puuston arvo yht.</b>		<b>2052</b>	<b>100348</b>	<b>8332</b>

Metsänhoitokustannukset yht.			0	
------------------------------	--	--	---	--

Summa-arvo yht.			117355	8825
Kokonaisarvon korjaus -12.0 %			-14083	

Arvioitu arvo korjauksen jälkeen			103273	7766
Erillisarvot ja kiinteistön muut osat			0	

Kokonaisarvo

103273

7766



## ERILLISARVON LISÄMÄÄREET

KÄYTETYT PUUTAVARALAJIHINNAT €/M<sup>3</sup> (LUKEN alueelliset keskiarvohinnat 2022-2024, Uusimaa)

	MÄNTY-TUKKI	KUUSI-TUKKI	KOIVU-TUKKI	MÄNTY-KUITU	KUUSI-KUITU	KOIVU-KUITU	MUU TUKKI	MUU KUITU
Nuoret kasvatusmetsät (02)	49.8	54.7	38.7	20.1	21.1	20.5	7.0	7.0
Varttuneet kasvatusmetsät (03, ER)	66.2	67.8	50.3	25.0	25.5	24.9	8.0	8.0
Uudistuskypsät metsät (Y1, 04, 05, S0)	74.4	76.6	59.5	25.0	28.7	27.8	10.0	10.0



## ERITTELY

### METSÄMAAN ARVO KASVUPAIKOITTAIN

METSÄMAA	HA	%	€	€/HA
Lehtomainen kangas, vastaava suo ja ruohoturvekangas	4.7	35.1	6202	1330
Tuore kangas, vastaava suo ja mustikkaturvekangas	8.1	60.6	8946	1110
Kuivahko kangas, vastaava suo ja puolukkaturvekangas	0.6	4.3	403	700
<b>Yht.</b>	<b>13.3</b>	<b>100</b>	<b>15551</b>	<b>1169</b>

### TAIMIKOIDEN ARVO PÄÄPUULAJEITTAIN

TAIMIKKO	HA	%	€	€/HA
Kuusi	1.3	100.0	1456	1160
<b>Yht.</b>	<b>1.3</b>	<b>100</b>	<b>1456</b>	<b>1160</b>

### UUDISTUSKYPYSÄN PUUSTON ARVO

PUUTAVARALAJI	M <sup>3</sup>	%	€	€/M <sup>3</sup>
Mäntytukki	17	2.5	1290	74
Kuusitukki	221	32.2	16945	77
Koivutukki	82	12.0	4890	60
Mäntykuitu	22	3.2	547	25
Kuusikuitu	89	13.0	2568	29
Koivukuitu	161	23.4	4464	28
Muu tukki	16	2.4	164	10
Muu kuitu	68	10.0	684	10
Hukkapuu	10	1.4	-	-
<b>Yht.</b>	<b>687.1</b>	<b>100</b>	<b>31552</b>	<b>46</b>

### KASVATUSMETSIEN PUUSTON ARVO

PUUTAVARALAJI	M <sup>3</sup>	%	€	€/M <sup>3</sup>
Mäntytukki	143	10.0	9498	66
Kuusitukki	330	23.0	22351	68
Koivutukki	36	2.5	1805	50
Mäntykuitu	164	11.4	3888	24
Kuusikuitu	446	31.1	10882	24
Koivukuitu	216	15.1	4952	23
Muu tukki	6	0.5	49	8
Muu kuitu	32	2.3	244	8
Hukkapuu	59	4.1	-	-
<b>Yht.</b>	<b>1433.4</b>	<b>100</b>	<b>53670</b>	<b>37</b>



## PUUSTON ARVO YHTEENSÄ

PUUTAVARALAJI	M <sup>3</sup>	%	€	€/M <sup>3</sup>
Mäntytukki	161	7.6	10789	67
Kuusitukki	551	26.0	39296	71
Koivutukki	118	5.6	6695	57
Mäntykuitu	186	8.8	4435	24
Kuusikuitu	535	25.3	13450	25
Koivukuitu	376	17.8	9416	25
Muu tukki	23	1.1	213	9
Muu kuitu	101	4.8	928	9
Hukkapuu	69	3.3	-	-
<b>Yht.</b>	<b>2120.5</b>	<b>100</b>	<b>85222</b>	<b>40</b>



## KUVIOLUETTELO

### LASKELMAN NIMI

Mäntsälä ILLILÄ 505-409-5-883

### ARVION LAATIJA

Jussi Salomäki

### 505-409-5-883, ILLILÄ (summa-arvoluvut alueelta Häme-Uusimaa-Kymi, hinnastoalue Uusimaa)

KU- VIO- NRO	PIN- TA- ALA, HA	KAS- VU- PAIK KA	PÄÄ- PUU- LAJI	IKÄ	PI- TUUS	KEHI- TYSL UOK KA	AR- VO- KAS- VU, %	MÄT M <sup>3</sup> / HA	MÄK M <sup>3</sup> / HA	KUT M <sup>3</sup> / HA	KUK M <sup>3</sup> / HA	KOT M <sup>3</sup> / HA	KOK M <sup>3</sup> / HA	Muu T M <sup>3</sup> / HA	Muu K M <sup>3</sup> / HA	Huk- ka- puu, M <sup>3</sup> / HA	YHT. M <sup>3</sup> / HA	KU- VIO, M <sup>3</sup>	PUU STO, €/HA	OA- KER- ROIN	OA- LISÄ, €/HA	MAA, €/HA	KIIN- TEÄ ODO TUS ARV O, €/HA	ARV O €/HA	ARV O €/KUI VO
1.	1.86	MT	Kuusi	36	14.7	03	13.6	2	4	5	82	0	24	1	2	6	119	222	3242	1.517	1676	1110	0	6028	11233
3.	0.26	OMT	Raudusk oivu	53	21.4	03	12.4	2	14	6	23	0	55	7	37	4	144	37	3224	1.087	279	1330	0	4833	1251
4.	0.97	OMT	Kuusi	2	0.3	T1	0.0	0	0	0	0	0	0	0	0	0	0	0	0	1.000	0	1330	1160	2490	2415
5.	0.28	MT	Harmaal eppä	36	8.7	02	0.0	0	0	0	0	0	16	8	54	14	78	22	759	1.000	0	1110	2245	4113	1164
6.	1.51	MT	Kuusi	22	9.6	02	11.7	0	8	0	65	0	6	0	0	10	78	119	1645	1.000	0	1110	4441	7196	10882
7.	0.62	MT	Mänty	66	23.4	03	3.6	137	81	17	7	6	5	0	0	2	252	158	12824	1.000	0	1110	0	13934	8704
8.	0.64	MT	Kuusi	64	22.3	04	3.6	0	0	73	23	24	25	0	0	2	144	92	8330	1.000	0	1110	0	9440	6002
9.	0.76	OMT	Hieskoiv u	61	20.1	04	2.4	2	3	4	38	42	99	21	84	5	293	224	7950	1.000	0	1330	0	9280	7093
10.	0.59	MT	Raudusk oivu	25	12.4	02	11.1	0	0	0	2	0	83	0	0	13	86	50	1754	1.000	0	1110	2780	5644	3308
11.	1.47	OMT	Kuusi	60	20.7	03	4.5	21	14	140	88	17	32	0	0	4	312	458	15094	1.009	115	1330	0	16539	24290
12.	0.92	OMT	Kuusi	60	19.8	03	4.9	23	26	111	46	8	11	1	5	6	232	213	11658	1.041	483	1330	0	13471	12342
13.	0.52	MT	Mänty	30	11.6	02	12.0	0	61	3	24	0	7	0	0	10	94	49	2023	1.000	0	1110	3434	6567	3415
14.	0.25	VT	Mänty	36	13.7	03	9.8	10	56	0	0	0	0	0	0	3	67	17	2085	1.541	1128	700	0	3913	997
15.	2.03	MT	Kuusi	55	20.6	04	4.0	8	10	84	23	17	34	0	2	3	178	362	9921	1.000	0	1110	0	11031	22437
16.	0.29	OMT	Kuusi	2	0.3	T1	0.0	0	0	0	0	0	0	0	0	0	0	0	0	1.000	0	1330	1160	2490	710
17.	0.32	VT	Raudusk oivu	32	17.5	02	4.0	0	0	0	0	0	94	0	0	4	94	30	1929	1.429	827	700	0	3456	1111

	KU- VIO- NRO	PIN- TA- ALA, HA	KAS- VU- PAIK- KA	PÄÄ- PUU- LAJI	IKÄ	PI- TUUS	KEHI- TYSL- UOK- KA	AR- VO- KAS- VU, %	MÄT M <sup>3</sup> / HA	MÄK M <sup>3</sup> / HA	KUT M <sup>3</sup> / HA	KUK M <sup>3</sup> / HA	KOT M <sup>3</sup> / HA	KOK M <sup>3</sup> / HA	Muu T M <sup>3</sup> / HA	Muu K M <sup>3</sup> / HA	Huk- ka- puu, M <sup>3</sup> / HA	YHT. M <sup>3</sup> / HA	KU- VIO, M <sup>3</sup>	PUU STO, €/HA	OA- KER- ROIN	OA- LISÄ, €/HA	MAA, €/HA	KIIN- TEÄ ODO- TUS ARV O, €/HA	ARV O €/HA	ARV O €// KUVI O
Ka./ha	13.30				42	15.6		6.6	12	14	41	40	9	28	2	8	5	154	2052	6408	1.099	328	1169	2940	8825	117355

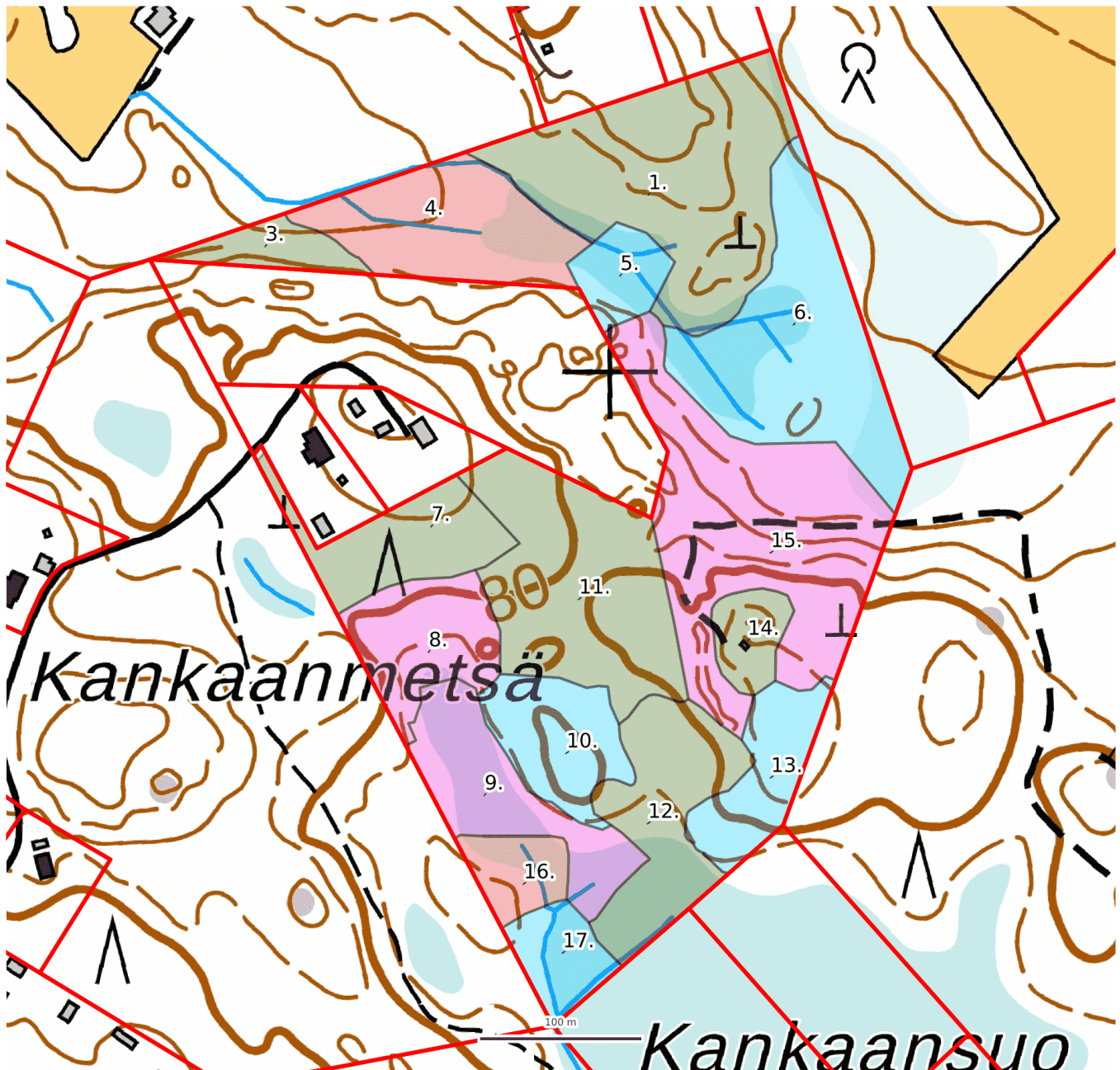


## Mäntsälä ILLILÄ 505-409-5-883 – KEHITYSLUOKAT

### KIINTEISTÖ JA OMISTAJA

ILLILÄ 505-409-5-883

### LISÄTIEDOT



	Suojuspuumetsikkö		Taimikko alle 1,3 m		Ylispuustoinen taimikko
	Eri-ikäisrakenteinen metsä		Varttunut kasvatusmetsikkö		Aukea
	Uudistus kypsä metsikkö		Siemenpuumetsikkö		Nuori kasvatusmetsikkö
	Taimikko yli 1,3 m				



# Metsäsuunnitelma

VUOSILLE 2026-2035

## OMISTAJA

Mäntsälä ILLILÄ

## Y-TUNNUS

505-409-5-883

## YHTEYSTIEDOT

Maastoinventoinnin on suorittanut 8.4.2026 Metsäavain Oy.

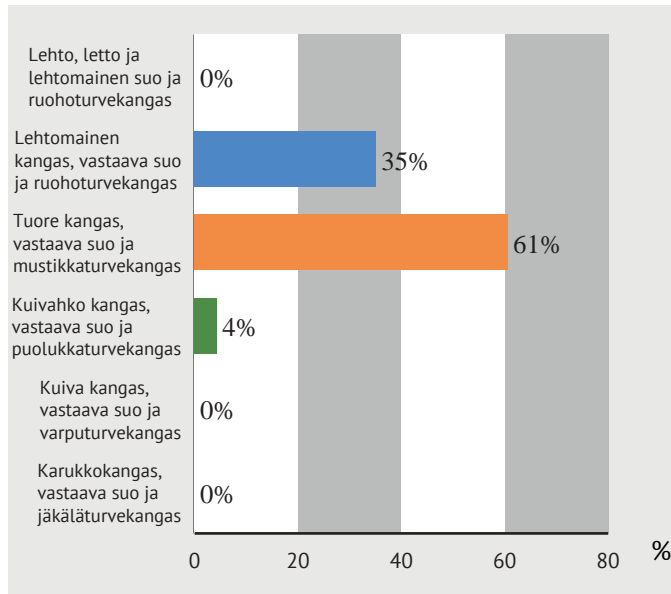
## Metsäsuunnitelman laatija

Jussi Salomäki  
029 7031 0520, metsa@spkoti.fi

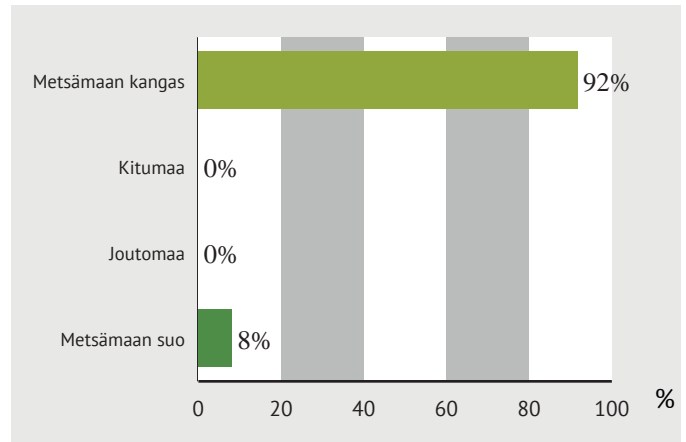


## KASVUPAIKAT KANGASMAILLA JA SOILLA

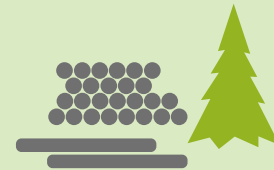
### METSÄMAAN KASVUPAIKAT



### METSÄTALOUSMAA



	KANGASMAAT (HA)	SUOT (HA)	YHT. (HA)
<b>METSÄMAAN KASVUPAIKAT</b>			
Lehto, letto ja lehtomainen suo ja ruohoturvekangas	0.00	0.00	0.00
Lehtomainen kangas, vastaava suo ja ruohoturvekangas	3.90	0.76	4.66
Tuore kangas, vastaava suo ja mustikkaturvekangas	8.06	0.00	8.06
Kuivahko kangas, vastaava suo ja puolukkaturvekangas	0.25	0.32	0.58
Kuiva kangas, vastaava suo ja varputurvekangas	0.00	0.00	0.00
Karukkokangas, vastaava suo ja jäkäläturvekangas	0.00	0.00	0.00
<b>Metsämaa yht.</b>	<b>12.21</b>	<b>1.09</b>	<b>13.30</b>
<b>KITU- JA JOUTOMAAN KASVUPAIKAT</b>			
Kalliomaa ja hietikko	0.00	0.00	0.00
Lakimetsä ja tunturi	0.00	0.00	0.00
Muu kitumaa	0.00	0.00	0.00
Muu joutomaa	0.00	0.00	0.00
<b>Metsätalousmaa yht.</b>	<b>12.21</b>	<b>1.09</b>	<b>13.30</b>



Metsämaan kasvupaikat kuvaavat metsän ravinteisuutta ja puuntuotoskykyä. Lehdot ovat näistä kaikkein ravinteikkaimpia, ja karukkokankaat vähäravinteisimpiä kasvupaikkoja.

Puuston kasvu metsämaan pääluokissa:

Metsämaa

**yli 1 m<sup>3</sup>/ha vuodessa**

Kitumaa

**yli 0,1 m<sup>3</sup>/ha vuodessa, mutta alle 1 m<sup>3</sup>/ha vuodessa**

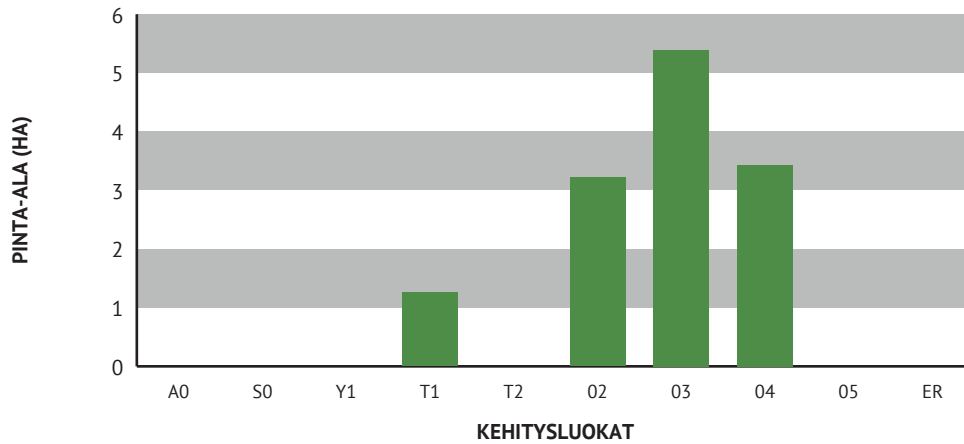
Joutomaa

**alle 0,1 m<sup>3</sup>/ha vuodessa**



## KEHITYSLUOKAT

### KEHITYSLUOKKIEN PINTA-ALAJAKAUMA METSÄMAALLA



	PINTA-ALA, HA	PINTA-ALA, %	KESKI-ikä, VUOTTA	PUUSTON KESKITILAVUUS, M <sup>3</sup> /HA
<b>METSÄMAAN KEHITYSLUOKAT</b>				
A0 – Aukea				
S0 - Siemenpuumetsikkö				
Y1 - Ylispuustoinen taimikko				
T1 - Taimikko alle 1,3 m	1.26	9.4	2	0
T2 - Taimikko yli 1,3 m				
O2 - Nuori kasvatusmetsikkö	3.22	24.2	26	94
O3 - Varttunut kasvatusmetsikkö	5.39	40.5	51	210
O4 - Uudistuskypsä metsikkö	3.43	25.8	58	200
O5 - Suojuspuumetsikkö				
ER - Eri-ikäisrakenteinen				
<b>Metsämaa yht.</b>	<b>13.3</b>	<b>100 %</b>	<b>42</b>	<b>159</b>
<b>Kitumaa</b>				
<b>Joutomaa</b>				
<b>Muu metsätalousmaa</b>				
<b>Metsätalousmaa yht.</b>	<b>13.3</b>		<b>42</b>	<b>159</b>

Puuston keski-ikä metsämaalla

**42 vuotta**

Puuston keskitilavuus metsämaalla

**159 m<sup>3</sup>/ha**

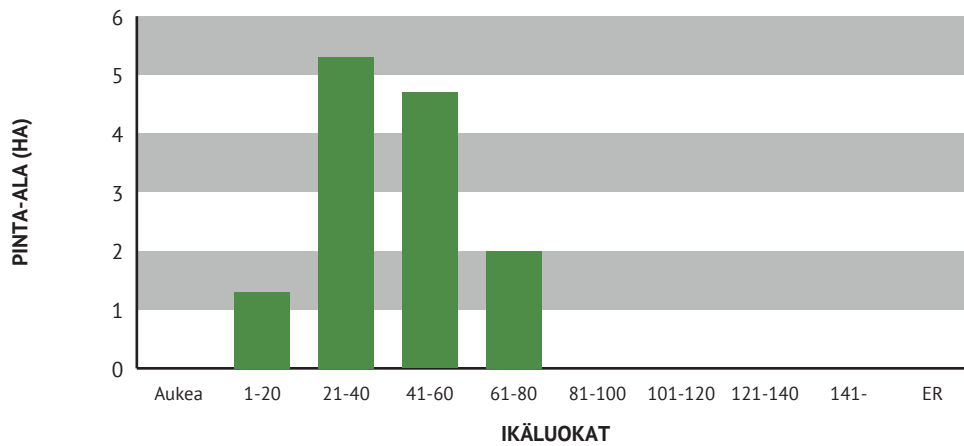
Puuston kokonaistilavuus metsämaalla

**2120 m<sup>3</sup>**



## IKÄLUOKAT METSÄ- JA KITUMAALLA

### IKÄLUOKKIEEN PINTA-ALAJAKAUMA METSÄ- JA KITUMAALLA



IKÄLUOKAT	PINTA-ALA, HA	PINTA-ALA, %
Aukea		
1-20	1.3	9.4 %
21-40	5.3	40.2 %
41-60	4.7	35.2 %
61-80	2.0	15.2 %
81-100		
101-120		
121-140		
141-		
ER		
<b>Yht.</b>	<b>13.3</b>	<b>100 %</b>



Puuston keski-ikä metsä- ja kitumaalla

**42 vuotta**

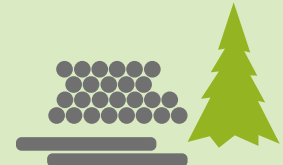
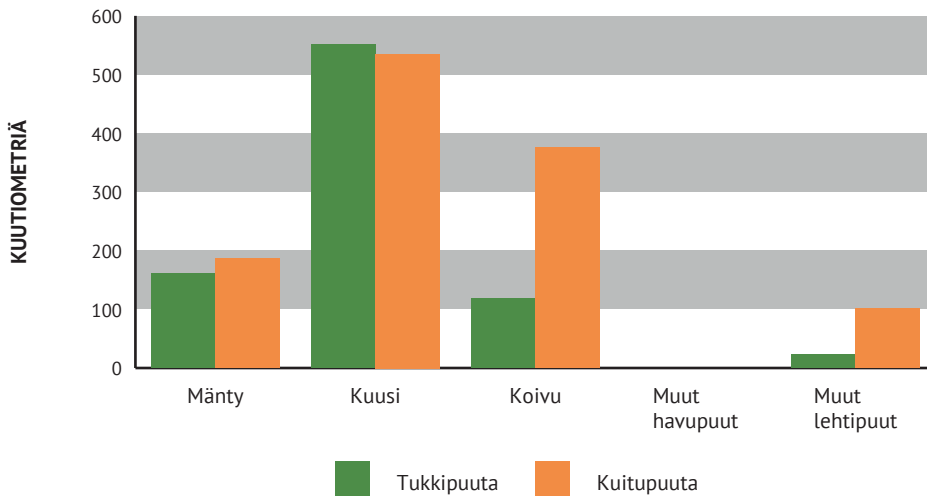
Puuston keskitilavuus metsä- ja kitumaalla

**159 m<sup>3</sup>/ha**



## PUUSTOTIETOJEN YHTEENVETO NYKYHETKELLÄ

### PUUSTO PUUTAVARALAJEITTAIN



Puuston kokonaistilavuus metsätalousmaalla nykyhetkellä on

**2120 m<sup>3</sup>**

eli keskimäärin 159 m<sup>3</sup>/ha.  
Tukkipuun osuus kokonaistilavuudesta 40 %.

### TUKKI- JA KUITUPUUSTO PUULAJEITTAIN M<sup>3</sup>

	PINTA-ALA, HA	MÄNTY, M <sup>3</sup>	KUUSI, M <sup>3</sup>	KOIVU, M <sup>3</sup>	MUUT HAVU-PUUT, M <sup>3</sup>	MUUT LEHTI-PUUT, M <sup>3</sup>	YHT. M <sup>3</sup>	PUUSTO, M <sup>3</sup> /HA
<b>METSÄMAAN KEHITYSLUOKAT</b>								
A0 – Aukea								
S0 - Siemenpuumetsikkö								
Y1 - Ylispuustoinen taimikko								
T1 - Taimikko alle 1,3 m	1.3		0				0	0
T2 - Taimikko yli 1,3 m								
02 - Nuori kasvatusmetsikkö	3.2	44	113	96		17	270	84
03 - Varttunut kasvatusmetsikkö	5.4	264	663	156		21	1104	205
04 - Uudistuskypsä metsikkö	3.4	39	311	243		85	677	197
05 - Suojuspuumetsikkö								
ER - Eri-ikäisrakenteinen								
Tukkipuuta metsämaalla:		161	551	118		23	853	64
Kuitupuuta metsämaalla:		186	535	376		101	1199	90
<b>Metsämaa yht.</b>	<b>13.3</b>	<b>347</b>	<b>1087</b>	<b>494</b>	<b>0</b>	<b>124</b>	<b>2052</b>	<b>154</b>
Kitumaa	0.0						0	
Joutomaa	0.0						0	
Muu metsätalousmaa	0.0						0	
<b>Metsätalousmaa yht.</b>	<b>13.3</b>	<b>347</b>	<b>1087</b>	<b>494</b>	<b>0</b>	<b>124</b>	<b>2052</b>	<b>154</b>



## PUUSTON TILAVUUS JA KEHITYSENNUSTE

	NYKYPUUSTO	2030	2035	2040	2045
Tukkia, m <sup>3</sup>	853	1107	1351	1740	2201
Kuitua, m <sup>3</sup>	1199	1259	1250	1350	1405
Muuta runkopuuta, m <sup>3</sup>	69	67	44	45	39
<b>Yht. m<sup>3</sup></b>	<b>2120</b>	<b>2433</b>	<b>2646</b>	<b>3136</b>	<b>3646</b>
<b>Keskimäärin, m<sup>3</sup>/ha</b>	<b>159</b>	<b>183</b>	<b>199</b>	<b>236</b>	<b>274</b>

## PUUSTON JA MAAPERÄN HIILIVARASTO

	NYKYPUUSTO	2030	2035	2040	2045
Puuston hiilivarasto, t CO <sub>2</sub>	2770	3146	3398	4036	4677
Maaperän hiilivarasto, t CO <sub>2</sub>	6271	6571	6920	7024	7199
<b>Yht. t CO<sub>2</sub></b>	<b>9040</b>	<b>9717</b>	<b>10318</b>	<b>11060</b>	<b>11877</b>

## PUUSTON KASVU METSÄTALOUSMAALLA

	NYKYPUUSTO	2030	2035	2040	2045
Keskikasvu, m <sup>3</sup> /ha/v	8.3	8.0	7.7	8.4	8.9
Kasvu yhteensä, m <sup>3</sup> /v	110	107	102	111	119

## PUUSTON KOKONAI SARVO JA ARVOKASVU METSÄTALOUSMAALLA (LUKE:n alueelliset keskiarvohinnat 2022-2024)

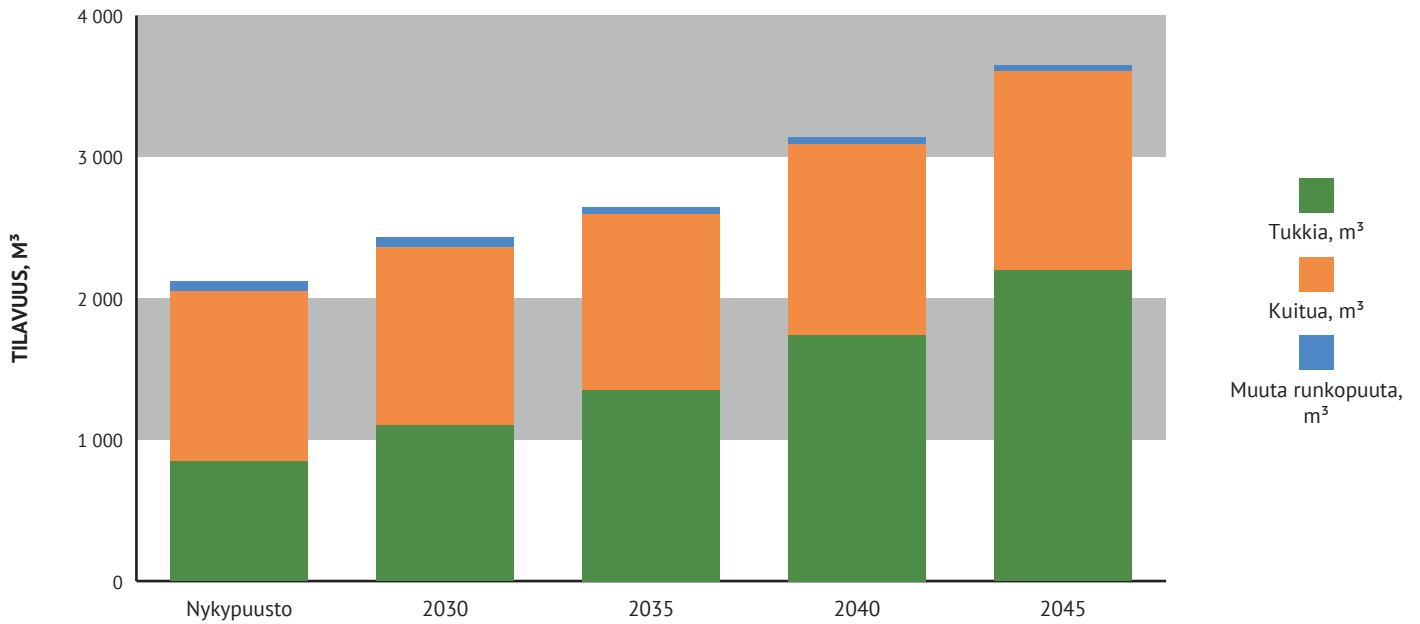
	NYKYPUUSTO	2030	2035	2040	2045
Puuston arvo, €	94187	114405	132147	164009	199387
Puuston arvokasvu, €/v	5086	6157	6439	8341	9990
Puuston keskimääräinen arvokasvu, %	5.4	5.4	4.9	5.1	5.0



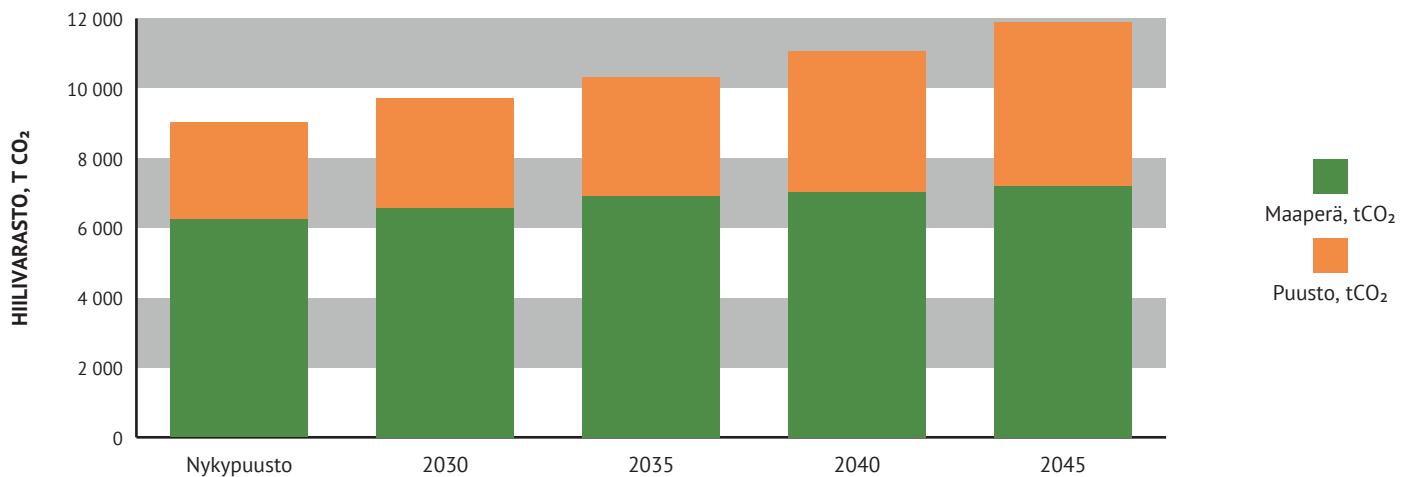
Puuston arvo on laskettu ainespuuston kokonaistilavuuden ja puun hintojen perusteella. Se kuvaa kunkin ajanhetken puuston arvoa, mutta ei metsän arvoa.



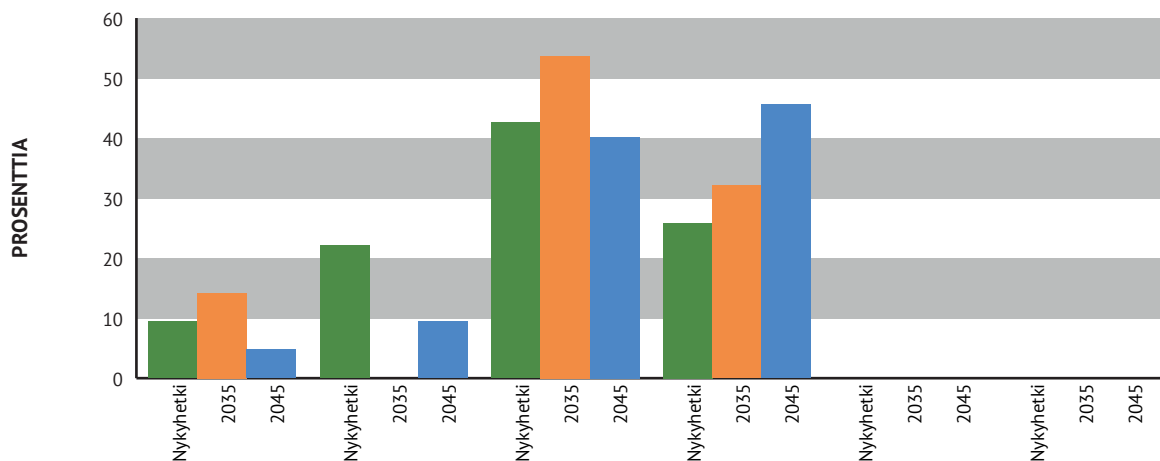
## PUUSTON TILAVUUDEN KEHITYSENNUSTE



## PUUSTON JA MAAPERÄN HIILIVARASTON KEHITYS



## PINTA-ALA KEHITYSLUOKITTAIN



UUDISTUSALA JA TAIMIKKO

NUORI KASVATUSMETSÄ

VARTTUNUT KASVATUSMETSÄ

UUDISTUSKYPYSÄ METSÄ

SIEMEN- JA SUOJUSPUU-METSÄ

ERI-ikäis-RAKENTEINEN METSÄ

## METSÄLAIN ERITYISEN TÄRKEÄT ELINYMPÄRISTÖT\*

	ELINYMPÄRISTÖ	KUVIOT	KUVIOITA, kpl	PINTA-ALA, ha
	Rehevä korpi	9.	1	0.76
Yht.			1	0.76

\* Metsälain 10 §:n perusteella rauhoitettuja erityisen arvokkaita elinympäristöjä, joilla voidaan suorittaa vain varovaisia hoito- ja käyttötoimenpiteitä, joissa elinympäristöjen ominaispiirteet säilytetään tai niitä vahvistetaan.

## MUUT ARVOKKAAT ELINYMPÄRISTÖT JA ERITYISPIIRTEET

	ELINYMPÄRISTÖ / ERITYISPIIRRE	KUVIOT	KUVIOITA, KPL	PINTA-ALA, HA
	Tervaleppäkorpi	9.	1	0.76
Yht.			1	0.76

## LUONTOTIEDOT JA MUUT ERITYISPIIRTEET KUVIOITTAIN

KUVIO	PINTA-ALA, HA	LUONTOTIETO/ERITYISPIIRRE	TARKENNE	LISÄTIEDOT
9.	0.76	Tervaleppäkorpi		
9.	0.76	Rehevä korpi	Metsälain tärkeä elinympäristö	



## TULOT JA HAKKUUMÄÄRÄT HAKKUUTAVOITAIN VUOTEEN 2034 ASTI



Tässä suunnitelmassa ehdotettujen hakkuiden kantorahatulo, perustuen LUKEn alueellisiin keskiarvohintoihin 2022-2024, on

**kiireellisistä hakkuista**  
**0 €**

**vuosina 2027-2029**  
**5436 €**

**vuosina 2030-2034**  
**8788 €**



Tässä suunnitelmassa ehdotettujen hakkuiden mukainen kertymä on

**kiireellisistä hakkuista**  
**0 m³**

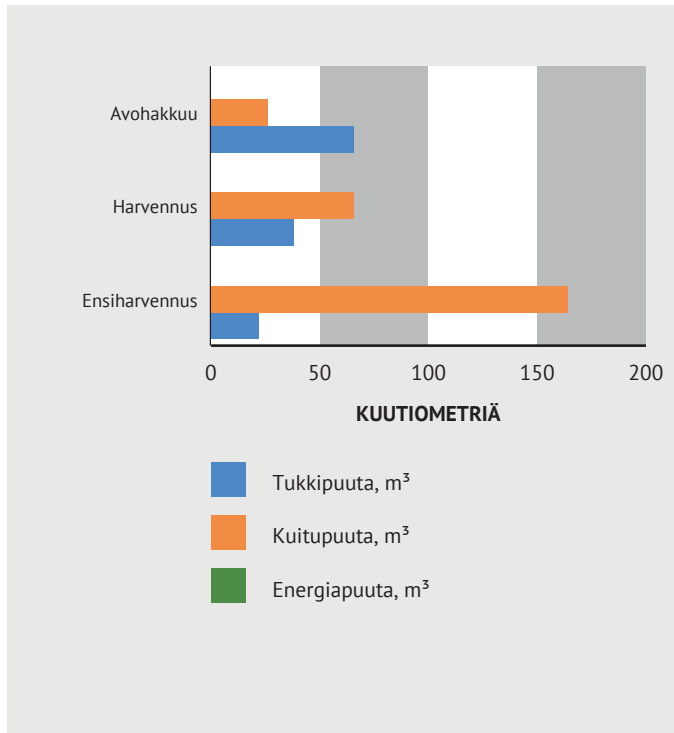
**vuosina 2027-2029**  
**160 m³**

**vuosina 2030-2034**  
**221 m³**

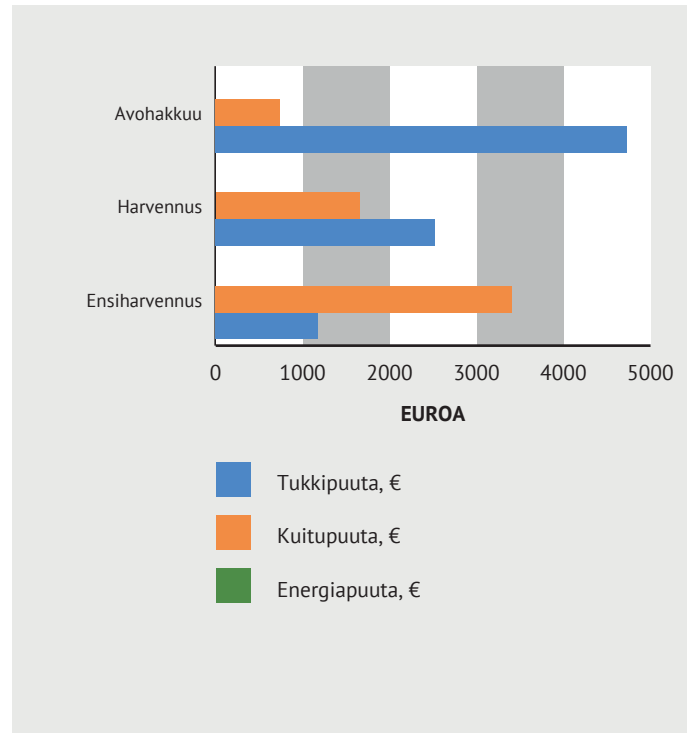
HAKKUUTAPA	PINTA-ALA, HA	TUKKI-PUUTA, M³	TUKKI-PUUTA, €	KUITU-PUUTA, M³	KUITU-PUUTA, €	ENERGIA-PUUTA, M³	ENERGIA-PUUTA, €	YHT. M³	YHT. €
Ensiharvennus	2.6	22	1173	164	3404			186	4577
Harvennus	1.5	38	2523	66	1653			104	4176
Avohakkuu	0.6	65	4732	26	738			92	5470
<b>Yht.</b>	<b>4.7</b>	<b>125</b>	<b>8429</b>	<b>256</b>	<b>5795</b>			<b>381</b>	<b>14224</b>



## HAKKUUMÄÄRÄ HAKKUUTAVOITTAIN



## HAKKUUTULOT HAKKUUTAVOITTAIN



## YHTEENVETO HAKKUISTA

### HAKKUUT VUOSINA 2027-2029

HAKKUUTAPA	PINTA-ALA, HA	HAKKUUKERTYMÄ, M <sup>3</sup>	TULOT, €	KUVIOT, JOILLA ON HAKKUUEHDOTUS
Ensiharvennus	1.11	56	1259	13., 10.
Harvennus	1.47	104	4176	11.
<b>Yht.</b>	<b>2.57</b>	<b>160</b>	<b>5436</b>	

### HAKKUUT VUOSINA 2030-2034

HAKKUUTAPA	PINTA-ALA, HA	HAKKUUKERTYMÄ, M <sup>3</sup>	TULOT, €	KUVIOT, JOILLA ON HAKKUUEHDOTUS
Ensiharvennus	1.51	130	3318	6.
Avohakkuu	0.64	92	5470	8.
<b>Yht.</b>	<b>2.15</b>	<b>221</b>	<b>8788</b>	



## YHTEENVETO METSÄNHOITOTÖISTÄ

### METSÄNHOITOTYÖT VUOSINA 2027-2029

TYÖLAJI	PINTA-ALA, HA	KUSTANNUSARVIO, €	KUVIOT, JOILLA ON METSÄNHOITOTYÖEHDOTUS
Taimikon varhaishoito	1.26	-498	4., 16.
<b>Yht.</b>	<b>1.26</b>	<b>-498</b>	

### METSÄNHOITOTYÖT VUOSINA 2030-2034

TYÖLAJI	PINTA-ALA, HA	KUSTANNUSARVIO, €	KUVIOT, JOILLA ON METSÄNHOITOTYÖEHDOTUS
Taimikonhoito	1.26	-676	4., 16.
Ennakkoraivaus	2.15	-605	8., 6.
<b>Yht.</b>	<b>3.40</b>	<b>-1281</b>	

### METSÄNHOITOTYÖT VUOSINA 2035-2039

TYÖLAJI	PINTA-ALA, HA	KUSTANNUSARVIO, €	KUVIOT, JOILLA ON METSÄNHOITOTYÖEHDOTUS
Mätästys	0.64	-330	8.
Kuusen istutus	0.64	-492	8.
<b>Yht.</b>	<b>1.27</b>	<b>-822</b>	



### KUVIO 1., ILLILÄ 505-409-5-883

PINTA-ALA	1.9 ha	PUULAJI	JAKSO	IKÄ, V	PPA,M2/HA	RUNKOL., KPL/HA	LPM, CM	PITUUS, M	TILAVUUS, M <sup>3</sup>	TILAVUUS, M <sup>3</sup> /HA	TUKKIA, M <sup>3</sup> /HA	UITUA, M <sup>3</sup> /HA	KASVU, M <sup>3</sup> /HA/V	ARVO-KASVU, %
PÄÄRYHMÄ	Metsämaa	Mänty	Vallitseva jakso	41	0.8	26	22.0	13.0	10	6	2	4	0.4	
KASVUPAIKKA	Tuore kangas, vastaava suo ja mustikkaturvekangas	Kuusi	Vallitseva jakso	36	12.6	789	15.2	14.1	170	91	5	82	7.7	
PÄÄPUULAJI	Kuusi	Rauduskoivu	Vallitseva jakso	32	3.3	205	15.7	16.5	47	25	0	24	2.3	
KEHITYSLUOKKA	Varttunut kasvatusmetsikkö	Haapa	Vallitseva jakso	55	0.3	4	35.4	22.6	5	3	1	2	0.1	
		<b>Yht.</b>		<b>36</b>	<b>17.0</b>	<b>1023</b>	<b>16.0</b>	<b>14.7</b>	<b>232</b>	<b>125</b>	<b>7</b>	<b>112</b>	<b>10.5</b>	<b>13.6</b>

KUNNOSSAPITOLUOKKA M5 Talousmetsä

### KUVIO 3., ILLILÄ 505-409-5-883

PINTA-ALA	0.3 ha	PUULAJI	JAKSO	IKÄ, V	PPA,M2/HA	RUNKOL., KPL/HA	LPM, CM	PITUUS, M	TILAVUUS, M <sup>3</sup>	TILAVUUS, M <sup>3</sup> /HA	TUKKIA, M <sup>3</sup> /HA	UITUA, M <sup>3</sup> /HA	KASVU, M <sup>3</sup> /HA/V	ARVO-KASVU, %
PÄÄRYHMÄ	Metsämaa	Mänty	Vallitseva jakso	55	2.0	111	16.7	17.6	4	17	2	14	1.2	
KASVUPAIKKA	Lehtomainen kangas, vastaava suo ja ruohoturvekangas	Rauduskoivu	Vallitseva jakso	48	5.0	234	17.7	24.8	14	56	0	55	4.2	
PÄÄPUULAJI	Rauduskoivu	Haapa	Vallitseva jakso	58	4.0	92	25.4	25.2	11	44	7	37	2.9	
KEHITYSLUOKKA	Varttunut kasvatusmetsikkö	Kuusi	Alempi jakso	41	4.0	250	15.6	15.2	8	31	6	23	2.6	
		<b>Yht.</b>		<b>53</b>	<b>15.0</b>	<b>687</b>	<b>19.1</b>	<b>21.4</b>	<b>38</b>	<b>149</b>	<b>16</b>	<b>129</b>	<b>10.9</b>	<b>12.4</b>

KUNNOSSAPITOLUOKKA M5 Talousmetsä

### KUVIO 4., ILLILÄ 505-409-5-883

PINTA-ALA	1.0 ha	PUULAJI	JAKSO	IKÄ, V	PPA,M2/HA	RUNKOL., KPL/HA	LPM, CM	PITUUS, M	TILAVUUS, M <sup>3</sup>	TILAVUUS, M <sup>3</sup> /HA	TUKKIA, M <sup>3</sup> /HA	UITUA, M <sup>3</sup> /HA	KASVU, M <sup>3</sup> /HA/V	ARVO-KASVU, %
PÄÄRYHMÄ	Metsämaa	Kuusi	Vallitseva jakso	2		1800		0.3	0	0	0	0	0.0	
KASVUPAIKKA	Lehtomainen kangas, vastaava suo ja ruohoturvekangas	<b>Yht.</b>		<b>2</b>	<b>0.0</b>	<b>1800</b>	<b>0.0</b>	<b>0.3</b>	<b>0</b>	<b>0</b>	<b>0</b>	<b>0</b>	<b>0.0</b>	<b>0.0</b>
PÄÄPUULAJI	Kuusi													
KEHITYSLUOKKA	Taimikko alle 1,3 m													

SEURAAVA TOIMENPIDE

Taimikon varhaishoito 2029

Taimikonhoito 2034

KUNNOSSAPITOLUOKKA M5 Talousmetsä

### KUVIO 5., ILLILÄ 505-409-5-883

PINTA-ALA	0.3 ha	PUULAJI	JAKSO	IKÄ, V	PPA,M2/HA	RUNKOL., KPL/HA	LPM, CM	PITUUS, M	TILAVUUS, M³	TILAVUUS, M³/HA	TUKKIA, M³/HA	KUITUA, M³/HA	KASVU, M³/HA/V	ARVO- KASVU, %
PÄÄRYHMÄ	Metsämaa	Kuusi	Vallitseva jakso	22	1.5	1000	5.3	4.0	2	8	0	0	2.8	
KASVUPAIKKA	Tuore kangas, vastaava suo ja mustikkaturvekangas	Rauduskoivu	Vallitseva jakso	26	3.0	436	10.8	13.3	5	19	0	16	2.2	
PÄÄPUULAJI	Harmaaleppä	Haapa	Vallitseva jakso	55	2.0	40	28.0	24.0	6	21	8	13	1.1	
KEHITYSLUOKKA	Nuori kasvatusmetsikkö	Harmaaleppä	Vallitseva jakso	30	4.0	470	11.8	12.0	6	23	0	20	1.6	
		Tervaleppä	Vallitseva jakso	48	3.0	73	24.8	16.5	6	22	0	22	0.9	
		<b>Yht.</b>		<b>36</b>	<b>13.5</b>	<b>2020</b>	<b>16.2</b>	<b>14.2</b>	<b>26</b>	<b>92</b>	<b>8</b>	<b>70</b>	<b>8.6</b>	<b>0.0</b>

KUNNOSSAPITOLUOKKA M5 Talousmetsä

### KUVIO 6., ILLILÄ 505-409-5-883

PINTA-ALA	1.5 ha	PUULAJI	JAKSO	IKÄ, V	PPA,M2/HA	RUNKOL., KPL/HA	LPM, CM	PITUUS, M	TILAVUUS, M³	TILAVUUS, M³/HA	TUKKIA, M³/HA	KUITUA, M³/HA	KASVU, M³/HA/V	ARVO- KASVU, %	SEURAAVA TOIMENPIDE
PÄÄRYHMÄ	Metsämaa	Mänty	Vallitseva jakso	22	1.5	165	12.4	10.9	14	9	0	8	0.9		Ennakkoraivaus 2033
KASVUPAIKKA	Tuore kangas, vastaava suo ja mustikkaturvekangas	Kuusi	Vallitseva jakso	22	14.8	1632	11.8	9.5	108	71	0	65	7.7		Ensiharvennus 2034
PÄÄPUULAJI	Kuusi	Rauduskoivu	Vallitseva jakso	20	2.0	532	8.3	9.2	13	9	0	6	1.1		
KEHITYSLUOKKA	Nuori kasvatusmetsikkö	<b>Yht.</b>		<b>22</b>	<b>18.3</b>	<b>2329</b>	<b>11.5</b>	<b>9.6</b>	<b>134</b>	<b>89</b>	<b>0</b>	<b>79</b>	<b>9.7</b>	<b>11.7</b>	

KUNNOSSAPITOLUOKKA M5 Talousmetsä

### KUVIO 7., ILLILÄ 505-409-5-883

PINTA-ALA	0.6 ha	PUULAJI	JAKSO	IKÄ, V	PPA,M2/HA	RUNKOL., KPL/HA	LPM, CM	PITUUS, M	TILAVUUS, M³	TILAVUUS, M³/HA	TUKKIA, M³/HA	KUITUA, M³/HA	KASVU, M³/HA/V	ARVO- KASVU, %
PÄÄRYHMÄ	Metsämaa	Mänty	Vallitseva jakso	66	21.0	432	25.9	23.3	137	220	137	81	6.4	
KASVUPAIKKA	Tuore kangas, vastaava suo ja mustikkaturvekangas	Kuusi	Vallitseva jakso	66	2.0	40	27.9	23.5	15	24	17	7	0.8	
PÄÄPUULAJI	Mänty	Rauduskoivu	Vallitseva jakso	63	1.0	21	27.6	25.4	7	11	6	5	0.4	
KEHITYSLUOKKA	Varttunut kasvatusmetsikkö	<b>Yht.</b>		<b>66</b>	<b>24.0</b>	<b>494</b>	<b>26.1</b>	<b>23.4</b>	<b>159</b>	<b>255</b>	<b>160</b>	<b>93</b>	<b>7.6</b>	<b>3.6</b>

KUNNOSSAPITOLUOKKA M5 Talousmetsä



### KUVIO 11., ILLILÄ 505-409-5-883

PINTA-ALA	1.5 ha	PUULAJI	JAKSO	IKÄ, V	PPA,M2/HA	RUNKOL., KPL/HA	LPM, CM	PITUUS, M	TILAVUUS, M <sup>3</sup>	TILAVUUS, M <sup>3</sup> /HA	TUKKIA, M <sup>3</sup> /HA	QUITUA, M <sup>3</sup> /HA	KASVU, M <sup>3</sup> /HA/V	ARVO-KASVU, %	SEURAAVA TOIMENPIDE
PÄÄRYHMÄ	Metsämaa	Mänty	Vallitseva jakso	65	3.9	71	29.1	19.2	52	35	21	14	1.1		Harvennus 2027
KASVUPAIKKA	Lehtomainen kangas, vastaava suo ja ruohoturvekangas	Kuusi	Vallitseva jakso	60	21.5	559	22.8	20.9	339	231	140	88	8.6		
PÄÄPUULAJI	Kuusi	Rauduskoivu	Vallitseva jakso	57	5.3	150	22.6	21.1	73	50	17	32	2.4		
KEHITYSLUOKKA	Varttunut kasvatusmetsikkö	<b>Yht.</b>		<b>60</b>	<b>30.7</b>	<b>779</b>	<b>23.6</b>	<b>20.7</b>	<b>463</b>	<b>316</b>	<b>177</b>	<b>134</b>	<b>12.1</b>	<b>4.5</b>	

KUNNOSSAPITOLUOKKA M5 Talousmetsä

### KUVIO 12., ILLILÄ 505-409-5-883

PINTA-ALA	0.9 ha	PUULAJI	JAKSO	IKÄ, V	PPA,M2/HA	RUNKOL., KPL/HA	LPM, CM	PITUUS, M	TILAVUUS, M <sup>3</sup>	TILAVUUS, M <sup>3</sup> /HA	TUKKIA, M <sup>3</sup> /HA	QUITUA, M <sup>3</sup> /HA	KASVU, M <sup>3</sup> /HA/V	ARVO-KASVU, %	SEURAAVA TOIMENPIDE
PÄÄRYHMÄ	Metsämaa	Mänty	Vallitseva jakso	59	5.3	128	24.6	20.1	46	50	23	26	2.0		
KASVUPAIKKA	Lehtomainen kangas, vastaava suo ja ruohoturvekangas	Kuusi	Vallitseva jakso	61	16.7	343	26.1	20.1	145	159	111	46	6.6		
PÄÄPUULAJI	Kuusi	Rauduskoivu	Vallitseva jakso	60	2.3	58	24.5	19.9	18	20	8	11	1.1		
KEHITYSLUOKKA	Varttunut kasvatusmetsikkö	Tervaleppä	Vallitseva jakso	60	0.7	17	25.7	19.6	5	6	1	5	0.2		
		Kuusi	Alempi jakso	22	0.5	400	5.0	4.3	3	4	0	0	1.3		
<b>Yht.</b>				<b>60</b>	<b>25.5</b>	<b>946</b>	<b>25.2</b>	<b>19.8</b>	<b>218</b>	<b>238</b>	<b>144</b>	<b>89</b>	<b>11.2</b>	<b>4.9</b>	

KUNNOSSAPITOLUOKKA M5 Talousmetsä

### KUVIO 13., ILLILÄ 505-409-5-883

PINTA-ALA	0.5 ha	PUULAJI	JAKSO	IKÄ, V	PPA,M2/HA	RUNKOL., KPL/HA	LPM, CM	PITUUS, M	TILAVUUS, M <sup>3</sup>	TILAVUUS, M <sup>3</sup> /HA	TUKKIA, M <sup>3</sup> /HA	QUITUA, M <sup>3</sup> /HA	KASVU, M <sup>3</sup> /HA/V	ARVO-KASVU, %	SEURAAVA TOIMENPIDE
PÄÄRYHMÄ	Metsämaa	Mänty	Vallitseva jakso	30	10.5	1155	11.9	11.8	34	65	0	61	7.2		Ensiharvennus 2027
KASVUPAIKKA	Tuore kangas, vastaava suo ja mustikkaturvekangas	Kuusi	Vallitseva jakso	30	4.5	319	14.7	12.7	15	28	3	24	2.5		
PÄÄPUULAJI	Mänty	Rauduskoivu	Vallitseva jakso	27	2.0	661	7.5	10.6	5	10	0	7	1.4		
KEHITYSLUOKKA	Nuori kasvatusmetsikkö	<b>Yht.</b>		<b>30</b>	<b>17.0</b>	<b>2135</b>	<b>12.1</b>	<b>11.9</b>	<b>54</b>	<b>104</b>	<b>3</b>	<b>91</b>	<b>11.1</b>	<b>12.0</b>	

KUNNOSSAPITOLUOKKA M5 Talousmetsä

### KUVIO 14., ILLILÄ 505-409-5-883

PINTA-ALA	0.3 ha	PUULAJI	JAKSO	IKÄ, V	PPA,M2/HA	RUNKOL., KPL/HA	LPM, CM	PITUUS, M	TILAVUUS, M³	TILAVUUS, M³/HA	TUKKIA, M³/HA	KUITUA, M³/HA	KASVU, M³/HA/V	ARVO-KASVU, %
PÄÄRYHMÄ	Metsämaa	Mänty	Vallitseva jakso	36	10.0	475	17.3	13.7	18	69	10	56	5.6	
KASVUPAIKKA	Kuivahko kangas, vastaava suo ja puolukkaturvekangas													
PÄÄPUULAJI	Mänty													
KEHITYSLUOKKA	Varttunut kasvatusmetsikkö													
<b>Yht.</b>				<b>36</b>	<b>10.0</b>	<b>475</b>	<b>17.3</b>	<b>13.7</b>	<b>18</b>	<b>69</b>	<b>10</b>	<b>56</b>	<b>5.6</b>	<b>9.8</b>

KUNNOSSAPITOLUOKKA M5 Talousmetsä

### KUVIO 15., ILLILÄ 505-409-5-883

PINTA-ALA	2.0 ha	PUULAJI	JAKSO	IKÄ, V	PPA,M2/HA	RUNKOL., KPL/HA	LPM, CM	PITUUS, M	TILAVUUS, M³	TILAVUUS, M³/HA	TUKKIA, M³/HA	KUITUA, M³/HA	KASVU, M³/HA/V	ARVO-KASVU, %
PÄÄRYHMÄ	Metsämaa	Mänty	Vallitseva jakso	56	1.8	61	21.1	20.6	36	18	8	10	0.8	
KASVUPAIKKA	Tuore kangas, vastaava suo ja mustikkaturvekangas	Kuusi	Vallitseva jakso	56	11.3	190	29.5	21.4	220	108	84	23	3.5	
PÄÄPUULAJI	Kuusi	Rauduskoivu	Vallitseva jakso	52	6.0	169	22.6	19.4	106	52	17	34	2.7	
KEHITYSLUOKKA	Uudistus kypsä metsikkö	Harmaaleppä	Vallitseva jakso	45	0.3	20	15.9	16.1	5	2	0	2	0.1	
<b>Yht.</b>				<b>55</b>	<b>19.4</b>	<b>441</b>	<b>26.4</b>	<b>20.6</b>	<b>367</b>	<b>180</b>	<b>109</b>	<b>69</b>	<b>7.1</b>	<b>4.0</b>

KUNNOSSAPITOLUOKKA M5 Talousmetsä

### KUVIO 16., ILLILÄ 505-409-5-883

PINTA-ALA	0.3 ha	PUULAJI	JAKSO	IKÄ, V	PPA,M2/HA	RUNKOL., KPL/HA	LPM, CM	PITUUS, M	TILAVUUS, M³	TILAVUUS, M³/HA	TUKKIA, M³/HA	KUITUA, M³/HA	KASVU, M³/HA/V	ARVO-KASVU, %
PÄÄRYHMÄ	Metsämaa	Kuusi	Vallitseva jakso	2		2400		0.3	0	0	0	0	0.0	
KASVUPAIKKA	Lehtomainen kangas, vastaava suo ja ruohoturvekangas													
PÄÄPUULAJI	Kuusi													
KEHITYSLUOKKA	Taimikko alle 1,3 m													
<b>Yht.</b>				<b>2</b>	<b>0.0</b>	<b>2400</b>	<b>0.0</b>	<b>0.3</b>	<b>0</b>	<b>0</b>	<b>0</b>	<b>0</b>	<b>0.0</b>	<b>0.0</b>

SEURAAVA TOIMENPIDE

Taimikon varhaishoito 2029

Taimikonhoito 2034

KUNNOSSAPITOLUOKKA M5 Talousmetsä

