



Laskelma metsäkiinteistön arvosta

Hollola ALASTALO 98-453-2-7

ARVION LAATIJA

Jussi Salomäki

LISÄTIEDOT

ALASTALO- tilan arvioitu arvo on 199 100 €.

Arvio perustuu 26.4.2026 maastoinventoituun metsävaratietoon ja Tapion ajantasaiseen summa-
arvotaulukkoon. Puuston arvona on käytetty LUKEn
alueellisia keskiarvohintoja 2023-2025.

Arviossa on huomioitu ainoastaan metsätalouden arvot.



LASKELMA METSÄKIINTEISTÖN ARVOSTA

LASKELMAN NIMI

Hollola ALASTALO 98-453-2-7

ARVIOIDUT KIINTEISTÖT

ARVIOIDUT TILAT (KIINTEISTÖ/MÄÄRÄALA)	KIINTEISTÖTUNNUS	KUNTA	LASKELMAN PINTA-ALA, HA	KIINTEISTÖN KOK. ALA, HA
ALASTALO	98-453-2-7	Hollola	21.96	23.32
Yht.			21.96	

YHTEENVETO PUUSTOTIEDOISTA

PUUSTON MÄÄRÄ, M ³	PUUSTOA HEHTAARILLA, M ³ /HA	TUKKIA, M ³	KUITUA, M ³	HUKKAPUUTA, M ³	TUKKI, %	PUUSTON KASVU VUODESSA, M ³ /HA	PUUSTON ARVOKASVU, %
3925	179	1674	2153	97	43	8.0	3.7

ERILLISARVOT	HA	M ³	€	€/HA
Maapohjan arvo metsämaalla	21.96	3827	24559	1118
Kitumaan arvo	0.00	0	0	0
Joutomaan arvo	0.00	0	0	0

Taimikoiden arvo	6.71	230	25061	3737
------------------	------	-----	-------	------

Puuston arvo, uudistettavat metsät	12.94	2018	137389	10615
Puuston arvo, kasvatusmetsät	9.02	1809	53594	5941
Puuston odotusarvolisä, kasvatusmetsät			24891	2759
Puuston arvo yht.		3827	215873	9829

Metsänhoitokustannukset yht.			0	
------------------------------	--	--	---	--

Summa-arvo yht.			265493	12088
Kokonaisarvon korjaus -25.0 %			-66373	

Arvioitu arvo korjauksen jälkeen			199119	9066
Erillisarvot ja kiinteistön muut osat			0	

Kokonaisarvo**199119****9066**

ERILLISARVON LISÄMÄÄREET

KÄYTETYT PUUTAVARALAJIHINNAT €/M³ (käyttäjän asettamat hinnat, Etelä-Suomi)

	MÄNTY-TUKKI	KUUSI-TUKKI	KOIVU-TUKKI	MÄNTY-KUITU	KUUSI-KUITU	KOIVU-KUITU	MUU TUKKI	MUU KUITU
Uudistuskypsät metsät (Y1, 04, 05, S0)	80.0	81.3	64.6	30.5	32.9	32.4	12.0	12.0
Nuoret kasvatusmetsät (02)	56.4	57.1	47.3	23.6	24.8	24.2	8.0	8.0
Varttuneet kasvatusmetsät (03, ER)	71.9	72.5	55.9	29.3	29.7	29.4	10.0	10.0



ERITTELY

METSÄMAAN ARVO KASVUPAIKOITTAIN

METSÄMAA	HA	%	€	€/HA
Lehtomainen kangas, vastaava suo ja ruohoturvekangas	8.2	37.3	10901	1330
Tuore kangas, vastaava suo ja mustikkaturvekangas	9.8	44.6	10885	1110
Kuivahko kangas, vastaava suo ja puolukkaturvekangas	4.0	18.0	2773	700
Yht.	22.0	100	24559	1118

TAIMIKOIDEN ARVO PÄÄPUULAJEITTAIN

TAIMIKKO	HA	%	€	€/HA
Mänty	6.7	100.0	8653	1290
Yht.	6.7	100	8653	1290

UUDISTUSKYPYSÄN PUUSTON ARVO

PUUTAVARALAJI	M ³	%	€	€/M ³
Mäntytukki	850	41.8	67997	80
Kuusitukki	644	31.7	52353	81
Koivutukki	13	0.7	857	65
Mäntykuitu	259	12.7	7902	31
Kuusikuitu	238	11.7	7825	33
Koivukuitu	14	0.7	454	32
Muu tukki	0	0	0	-
Muu kuitu	0	0	0	-
Hukkapuu	17	0.8	-	-
Yht.	2035.0	100	137389	68

KASVATUSMETSIEN PUUSTON ARVO

PUUTAVARALAJI	M ³	%	€	€/M ³
Mäntytukki	52	2.7	3709	71
Kuusitukki	80	4.3	5825	72
Koivutukki	21	1.1	1119	54
Mäntykuitu	98	5.2	2515	26
Kuusikuitu	995	52.7	25467	26
Koivukuitu	544	28.8	14774	27
Muu tukki	0	0	0	-
Muu kuitu	19	1.0	185	10
Hukkapuu	80	4.2	-	-
Yht.	1889.2	100	53594	28



PUUSTON ARVO YHTEENSÄ

PUUTAVARALAJI	M ³	%	€	€/M ³
Mäntytukki	902	23.0	71705	80
Kuusitukki	724	18.5	58178	80
Koivutukki	34	0.9	1975	58
Mäntykuitu	357	9.1	10418	29
Kuusikuitu	1233	31.4	33292	27
Koivukuitu	558	14.2	15228	27
Muu tukki	0	0	0	-
Muu kuitu	19	0.5	185	10
Hukkapuu	97	2.5	-	-
Yht.	3924.2	100	190982	49



KUVIOLUETTELO

LASKELMAN NIMI

Hollola ALASTALO 98-453-2-7

ARVION LAATIJA

Jussi Salomäki

98-453-2-7, ALASTALO (summa-arvoluvut alueelta Häme-Uusimaa-Kymi, hinnastoalue Etelä-Suomi)

KU- VIO- NRO	PIN- TA- ALA, HA	KAS- VU- PAIK KA	PÄÄ- PUU- LAJI	IKÄ	PI- TUUS	KEHI- TYSL UOK KA	AR- VO- KAS- VU, %	MÄT M³/ HA	MÄK M³/ HA	KUT M³/ HA	KUK M³/ HA	KOT M³/ HA	KOK M³/ HA	Muu T M³/ HA	Muu K M³/ HA	Huk- ka- puu, M³/ HA	YHT. M³/ HA	KU- VIO, M³	PUU STO, €/HA	OA- KER- ROIN	OA- LISÄ, €/HA	MAA, €/HA	KIIN- TEÄ ODO TUS ARV O, €/HA	ARV O €/HA	ARV O €/KUI VO
1.	0.87	OMT	Kuusi	72	25.7	04	2.3	0	0	355	55	8	10	0	0	2	428	372	31510	1.000	0	1330	0	32840	28489
2.	0.65	MT	Hieskoivu	36	18.4	03	3.5	0	0	15	29	17	146	0	29	7	236	152	7470	1.110	822	1110	0	9401	6087
3.	1.30	VT	Mänty	109	18.8	04	3.8	104	43	25	19	0	0	0	0	2	191	248	12261	1.000	0	700	0	12961	16852
4.	0.39	OMT	Rauduskoivu	25	15.5	02	8.4	0	3	0	6	0	132	0	0	10	141	55	3416	1.000	0	1330	2780	7526	2945
4.1	0.70	OMT	Rauduskoivu	25	12.0	02	10.5	0	0	0	117	0	17	0	0	12	134	94	3309	1.000	0	1330	4603	9242	6457
5.	0.40	MT	Mänty	78	0.8	Y1	0.0	26	6	0	0	13	10	0	0	0	54	22	3409	1.000	0	1110	955	5474	2191
6.	0.59	OMT	Rauduskoivu	35	20.3	03	8.7	0	0	0	0	0	137	0	0	4	137	81	4027	1.163	656	1330	0	6014	3566
7.	1.13	OMT	Kuusi	26	11.9	02	7.3	0	10	0	157	0	7	0	0	9	175	197	4310	1.000	0	1330	5150	10790	12194
8.	1.24	OMT	Kuusi	50	13.5	02	1.5	0	0	0	272	3	15	0	0	12	290	359	7242	2.144	7676	1330	0	16249	20119
9.	0.54	MT	Kuusi	59	19.3	03	6.0	61	53	52	88	4	6	0	0	4	265	142	12760	1.000	0	1110	0	13870	7427
10.	0.27	MT	Kuusi	79	24.7	04	2.2	60	18	258	72	6	5	0	0	3	419	113	29269	1.000	0	1110	0	30379	8213
11.	0.61	VT	Mänty	74	21.6	04	2.6	170	65	41	24	0	0	0	0	3	299	183	19637	1.000	0	700	0	20337	12428
12.	0.97	OMT	Rauduskoivu	32	20.3	03	11.1	0	0	0	8	4	134	0	0	5	147	142	4430	1.163	722	1330	0	6482	6258
13.	0.99	VT	Mänty	92	21.3	04	2.3	173	53	19	10	0	0	0	0	2	255	251	17333	1.000	0	700	0	18033	17769
14.	6.31	MT	Mänty	103	0.9	Y1	0.0	28	5	0	0	0	0	0	0	0	33	209	2386	1.000	0	1110	1312	4808	30313
15.	0.51	MT	Kuusi	68	18.7	03	4.0	35	10	84	171	0	0	0	0	6	301	153	14014	1.000	0	1110	0	15124	7690

KU-VIO-NRO	PIN-TA-ALA, HA	KAS-VU-PAIKKA	PÄÄ-PUU-LAJI	IKÄ	PI-TUUS	KEHI-TYSLUOKKA	AR-VO-KAS-VU, %	MÄT M ³ /HA	MÄK M ³ /HA	KUT M ³ /HA	KUK M ³ /HA	KOT M ³ /HA	KOK M ³ /HA	Muu T M ³ /HA	Muu K M ³ /HA	Huk-ka-puu, M ³ /HA	YHT. M ³ /HA	KU-VIO, M ³	PUU-STO, €/HA	OA-KERROIN	OA-LISÄ, €/HA	MAA, €/HA	KIIN-TEÄ ODOTUS ARVO, €/HA	ARVO €/HA	ARVO €/KUVIO
16.	0.25	VT	Mänty	92	19.6	04	2.4	161	60	15	13	0	0	0	0	3	250	63	16372	1.000	0	700	0	17072	4318
18.	1.14	MT	Kuusi	82	23.1	04	2.6	98	22	140	50	0	0	0	0	2	311	354	21589	1.000	0	1110	0	22699	25853
19.	2.31	OMT	Rauduskoi- oivu	27	14.3	02	9.0	1	22	0	102	0	63	0	0	11	188	434	4604	1.000	0	1330	1576	7510	17366
20.	0.81	VT	Mänty	89	19.2	04	2.7	107	36	33	75	0	0	0	0	4	250	203	14764	1.000	0	700	0	15464	12551
Ka./ha	21.96			71	12.8		3.7	41	16	33	56	2	25	0	1	4	174	3827	8695	1.079	506	1118	1995	11341	249085

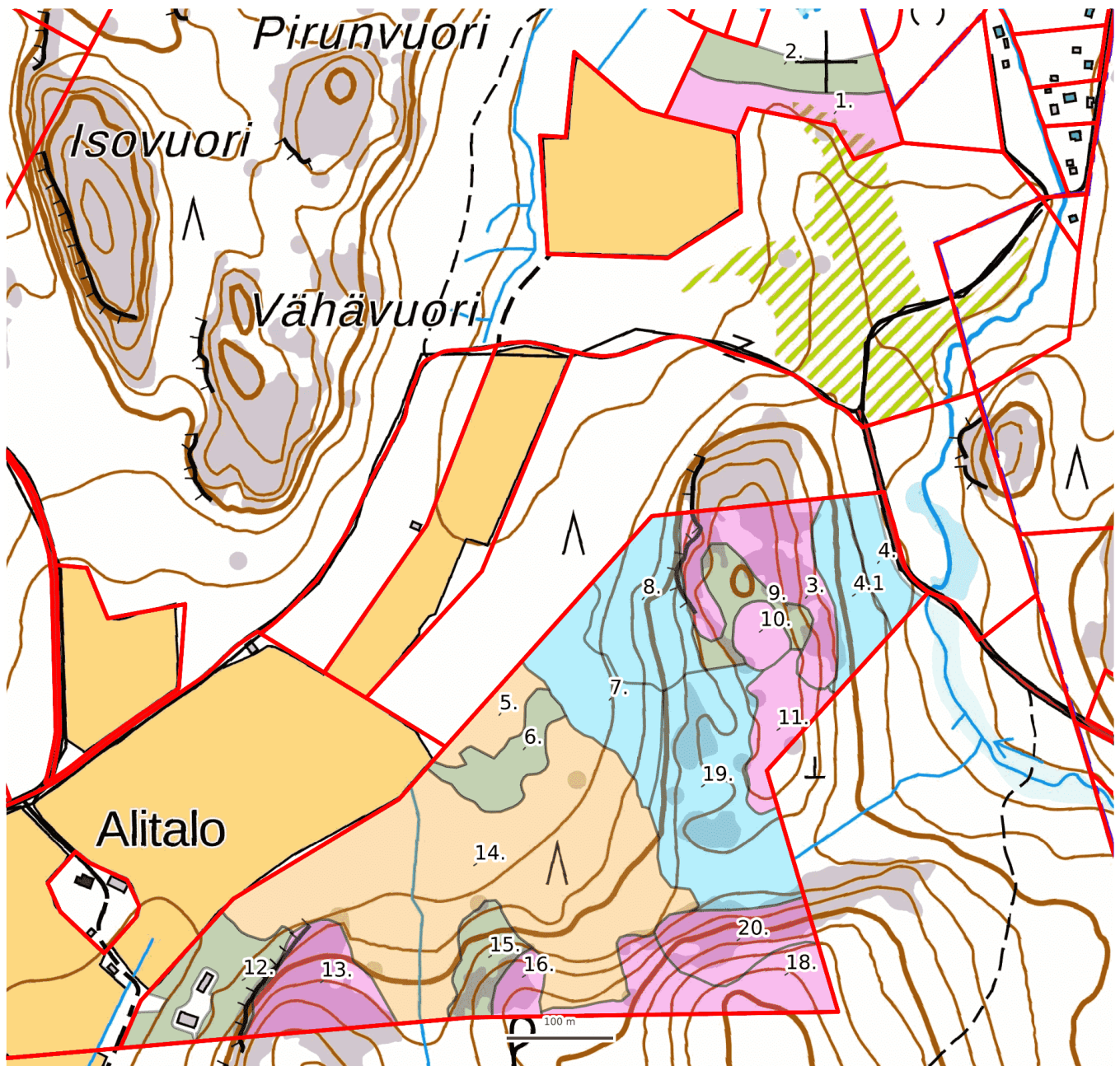


Hollola ALASTALO 98-453-2-7 – KEHITYSLUOKAT

KIINTEISTÖ JA OMISTAJA

ALASTALO 98-453-2-7

LISÄTIEDOT



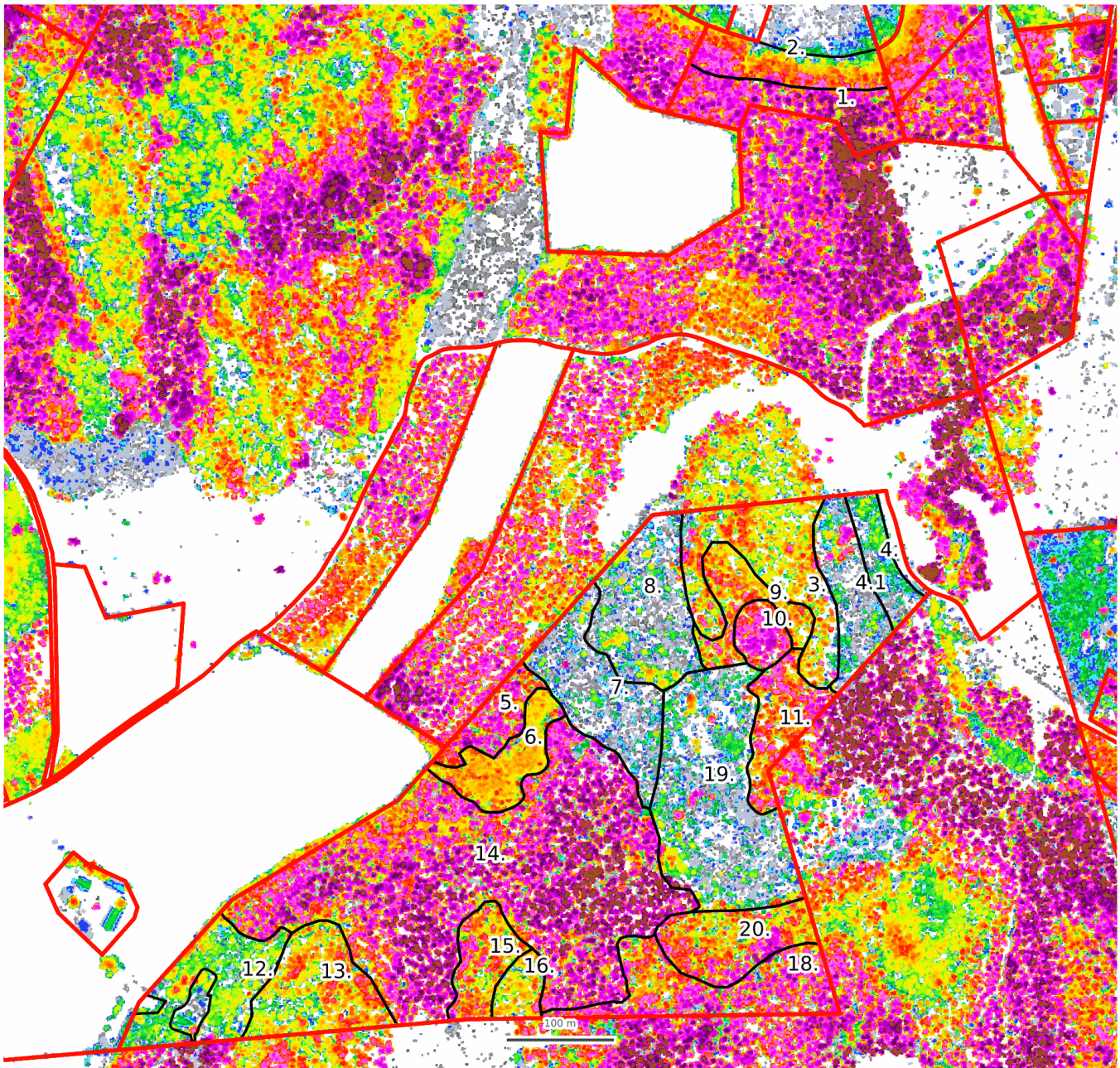
	Suojuspuumetsikkö		Taimikko alle 1,3 m		Ylispuustoinen taimikko
	Eri-ikäisrakenteinen metsä		Varttunut kasvatusmetsikkö		Aukea
	Uudistuskypsä metsikkö		Siemenpuumetsikkö		Nuori kasvatusmetsikkö
	Taimikko yli 1,3 m				

Hollola ALASTALO 98-453-2-7 – EI TEEMOITUSTA

KIINTEISTÖ JA OMISTAJA

ALASTALO 98-453-2-7

LISÄTIEDOT



■ Ei teemoitusta



Metsäsuunnitelma

VUOSILLE 2026-2035

OMISTAJA

Hollola ALASTALO

Y-TUNNUS

98-453-2-7

YHTEYSTIEDOT

Metsäsuunnitelman laatija: Metsäavain Oy 26.4.2026

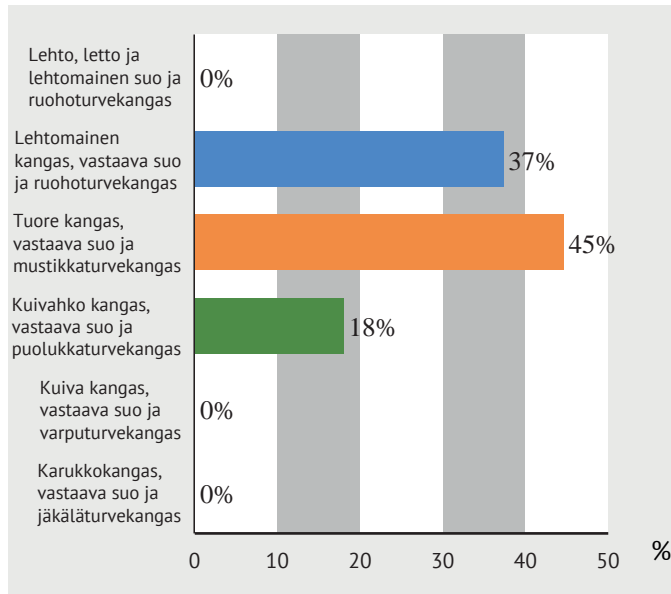
Metsäsuunnitelman laatija

Jussi Salomäki
029 7031 0520, metsa@spkoti.fi

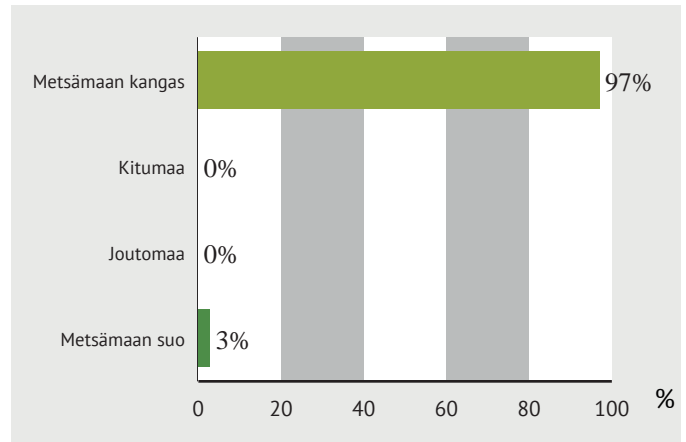


KASVUPAIKAT KANGASMAILLA JA SOILLA

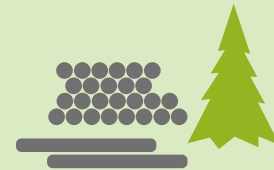
METSÄMAAN KASVUPAIKAT



METSÄTALOUSMAA



	KANGASMAAT (HA)	SUOT (HA)	YHT. (HA)
METSÄMAAN KASVUPAIKAT			
Lehto, letto ja lehtomainen suo ja ruohoturvekangas	0.00	0.00	0.00
Lehtomainen kangas, vastaava suo ja ruohoturvekangas	8.20	0.00	8.20
Tuore kangas, vastaava suo ja mustikkaturvekangas	9.16	0.65	9.81
Kuivahko kangas, vastaava suo ja puolukkaturvekangas	3.96	0.00	3.96
Kuiva kangas, vastaava suo ja varputurvekangas	0.00	0.00	0.00
Karukkokangas, vastaava suo ja jäkäläturvekangas	0.00	0.00	0.00
Metsämaa yht.	21.32	0.65	21.96
KITU- JA JOUTOMAAN KASVUPAIKAT			
Kalliomaa ja hietikko	0.00	0.00	0.00
Lakimetsä ja tunturi	0.00	0.00	0.00
Muu kitumaa	0.00	0.00	0.00
Muu joutomaa	0.00	0.00	0.00
Metsätalousmaa yht.	21.32	0.65	21.96



Metsämaan kasvupaikat kuvaavat metsän ravinteisuutta ja puuntuotoskykyä. Lehdot ovat näistä kaikkein ravinteikkaimpia, ja karukkokankaat vähäravinteisimpiä kasvupaikkoja.

Puuston kasvu metsämaan pääluokissa:

Metsämaa

yli 1 m³/ha vuodessa

Kitumaa

yli 0,1 m³/ha vuodessa, mutta alle 1 m³/ha vuodessa

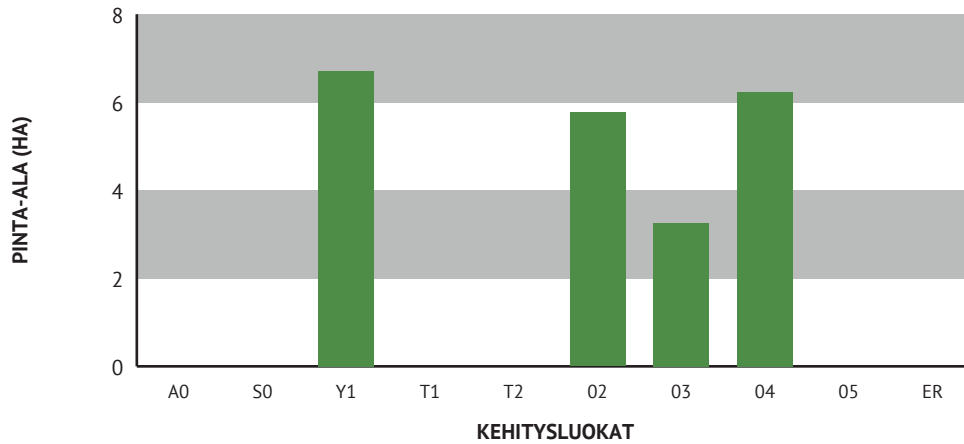
Joutomaa

alle 0,1 m³/ha vuodessa



KEHITYSLUOKAT

KEHITYSLUOKKIEEN PINTA-ALAJAKAUMA METSÄMAALLA



	PINTA-ALA, HA	PINTA-ALA, %	KESKI-ikä, VUOTTA	PUUSTON KESKITILAVUUS, M ³ /HA
METSÄMAAN KEHITYSLUOKAT				
A0 – Aukea				
S0 - Siemenpuumetsikkö				
Y1 - Ylispuustoinen taimikko	6.71	30.5	102	34
T1 - Taimikko alle 1,3 m				
T2 - Taimikko yli 1,3 m				
O2 - Nuori kasvatusmetsikkö	5.77	26.3	31	208
O3 - Varttunut kasvatusmetsikkö	3.25	14.8	43	212
O4 - Uudistuskypsä metsikkö	6.24	28.4	88	289
O5 - Suojuspuumetsikkö				
ER - Eri-ikäisrakenteinen				
Metsämaa yht.	22.0	100 %	71	179
Kitumaa				
Joutomaa				
Muu metsätalousmaa				
Metsätalousmaa yht.	22.0		71	179

Puuston keski-ikä metsämaalla

71 vuotta

Puuston keskitilavuus metsämaalla

179 m³/ha

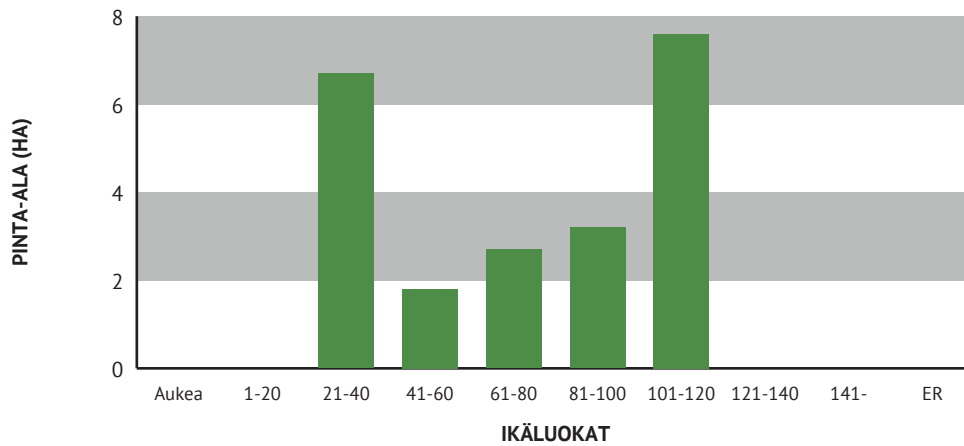
Puuston kokonaistilavuus metsämaalla

3925 m³

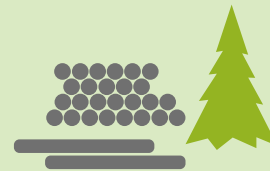


IKÄLUOKAT METSÄ- JA KITUMAALLA

IKÄLUOKKIEEN PINTA-ALAJAKAUMA METSÄ- JA KITUMAALLA



IKÄLUOKAT	PINTA-ALA, HA	PINTA-ALA, %
Aukea		
1-20		
21-40	6.7	30.7 %
41-60	1.8	8.1 %
61-80	2.7	12.1 %
81-100	3.2	14.5 %
101-120	7.6	34.6 %
121-140		
141-		
ER		
Yht.	22.0	100 %



Puuston keski-ikä metsä- ja kitumaalla

71 vuotta

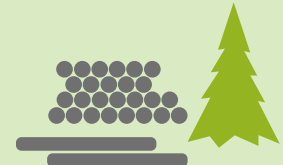
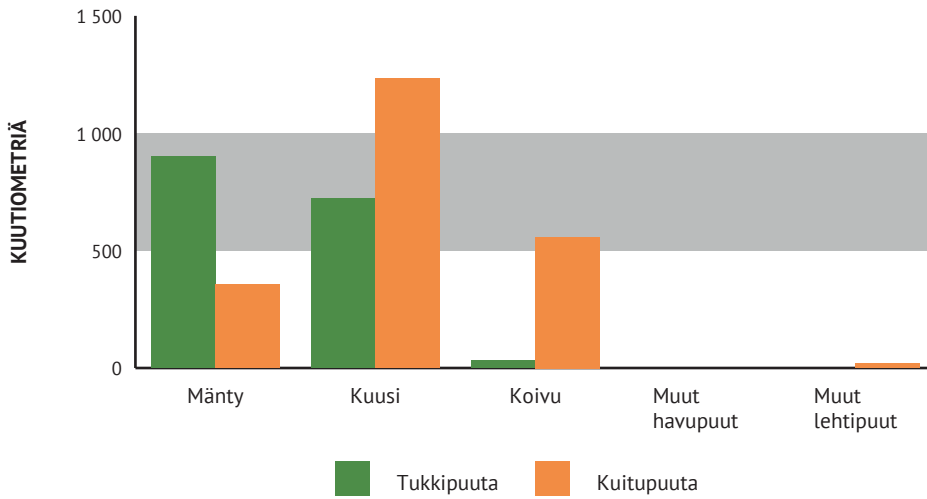
Puuston keskitilavuus metsä- ja kitumaalla

179 m³/ha



PUUSTOTIETOJEN YHTEENVETO NYKYHETKELLÄ

PUUSTO PUUTAVARALAJEITTAIN



Puuston kokonaistilavuus metsätalousmaalla nykyhetkellä on

3925 m³

eli keskimäärin 179 m³/ha.
Tukkipuun osuus kokonaistilavuudesta 43 %.

TUKKI- JA KUITUPUUSTO PUULAJEITTAIN M³

	PINTA-ALA, HA	MÄNTY, M ³	KUUSI, M ³	KOIVU, M ³	MUUT HAVU-PUUT, M ³	MUUT LEHTI-PUUT, M ³	YHT. M ³	PUUSTO, M ³ /HA
METSÄMAAN KEHITYSLUOKAT								
A0 – Aukea								
S0 - Siemenpuumetsikkö								
Y1 - Ylispuustoinen taimikko	6.7	222	0	9			230	34
T1 - Taimikko alle 1,3 m								
T2 - Taimikko yli 1,3 m								
O2 - Nuori kasvatusmetsikkö	5.8	66	834	239			1139	197
O3 - Varttunut kasvatusmetsikkö	3.2	84	242	326		19	670	206
O4 - Uudistuskypsä metsikkö	6.2	887	882	18			1788	287
O5 - Suojuspuumetsikkö								
ER - Eri-ikäisrakenteinen								
Tukkipuuta metsämaalla:		902	724	34		0	1660	76
Kuitupuuta metsämaalla:		357	1233	558		19	2167	99
Metsämaa yht.	22.0	1259	1958	592	0	19	3827	174
Kitumaa	0.0						0	
Joutomaa	0.0						0	
Muu metsätalousmaa	0.0						0	
Metsätalousmaa yht.	22.0	1259	1958	592	0	19	3827	174



PUUSTON TILAVUUS JA KEHITYSENNUSTE

	NYKYPUUSTO	2030	2035	2040	2045
Tukkia, m ³	1674	1446	2036	2749	3465
Kuitua, m ³	2153	1874	1848	1944	2084
Muuta runkopuuta, m ³	97	75	156	108	116
Yht. m³	3925	3395	4040	4802	5665
Keskimäärin, m³/ha	179	155	184	219	258

PUUSTON JA MAAPERÄN HIILIVARASTO

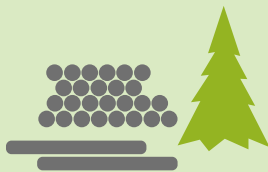
	NYKYPUUSTO	2030	2035	2040	2045
Puuston hiilivarasto, t CO ₂	4753	4083	4520	5750	6784
Maaperän hiilivarasto, t CO ₂	8036	8706	9843	9884	10133
Yht. t CO₂	12790	12789	14363	15634	16918

PUUSTON KASVU METSÄTALOUSMAALLA

	NYKYPUUSTO	2030	2035	2040	2045
Keskikasvu, m ³ /ha/v	8.0	7.3	7.9	7.9	9.1
Kasvu yhteensä, m ³ /v	176	159	173	173	200

PUUSTON KOKONAI SARVO JA ARVOKASVU METSÄTALOUSMAALLA (laskennassa käytetyt hinnat)

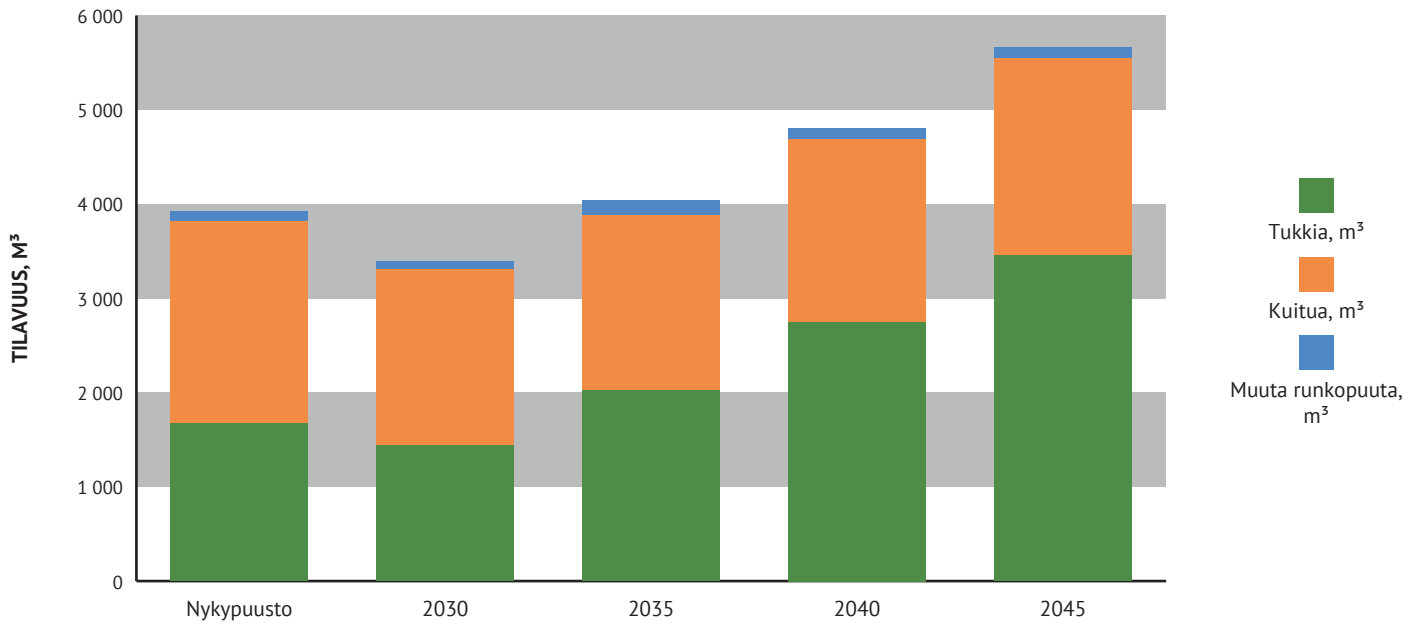
	NYKYPUUSTO	2030	2035	2040	2045
Puuston arvo, €	203680	175189	220250	278791	339166
Puuston arvokasvu, €/v	7303	7695	11914	16017	15226
Puuston keskimääräinen arvokasvu, %	3.6	4.4	5.4	5.7	4.5



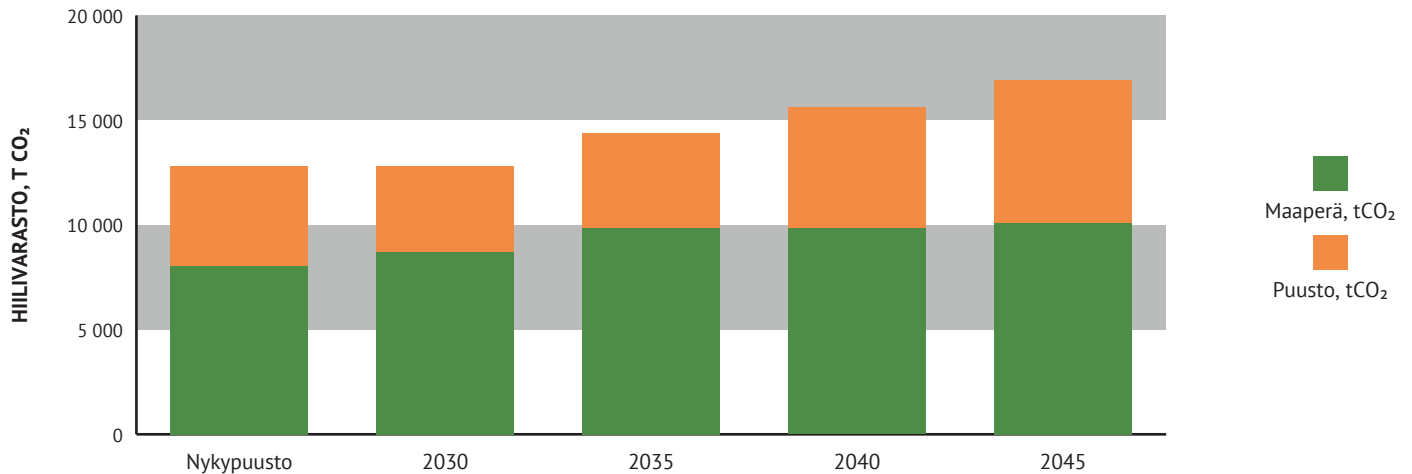
Puuston arvo on laskettu ainespuuston kokonaistilavuuden ja puun hintojen perusteella. Se kuvaa kunkin ajanhetken puuston arvoa, mutta ei metsän arvoa.



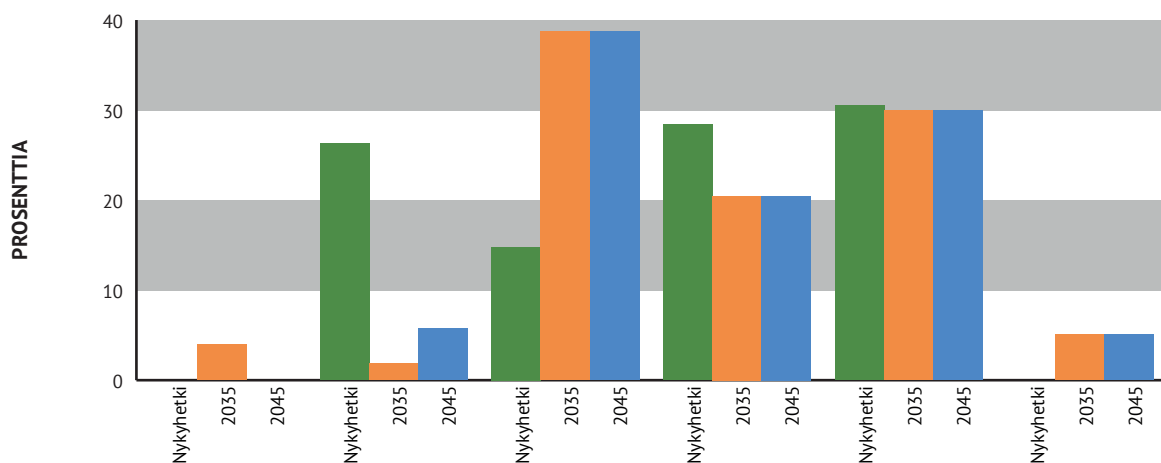
PUUSTON TILAVUUDEN KEHITYSENNUSTE



PUUSTON JA MAAPERÄN HIILIVARASTON KEHITYS



PINTA-ALA KEHITYSLUOKITTAIN



UUDISTUSALA
JA TAIMIKKO

NUORI KASVA-
TUSMETSIKKÖ

VARTTUNUT
KASVATUS-
METSIKKÖ

UUDISTUS-
KYPSSÄ MET-
SIKKÖ

SIEMEN- JA
SUOJUSPUU-
METSIKKÖ

ERI-IKÄIS-
RAKENTEINEN
METSIKKÖ

MUUT ARVOKKAAT ELINYMPÄRISTÖT JA ERITYISPIIRTEET

ELINYMPÄRISTÖ / ERITYISPIIRRE	KUVIOT	KUVIOITA, KPL	PINTA-ALA, HA
Louhikko/kivikko	20.	1	0.81
Korpi	2.	1	0.65
Vaihtumisvyöhyke	2.	1	0.65
Kallio	16., 13., 3.	3	2.54
Katajia	3.	1	1.30
Yht.		7	5.95

LUONTOTIEDOT JA MUUT ERITYISPIIRTEET KUVIOITTAIN

KUVIO	PINTA-ALA, HA	LUONTOTIETO/ERITYISPIIRRE	TARKENNE	LISÄTIEDOT
2.	0.65	Korpi	Muu arvokas elinympäristö	
2.	0.65	Vaihtumisvyöhyke	Muu arvokas elinympäristö	
3.	1.30	Kallio	Muu arvokas elinympäristö	
3.	1.30	Katajia		
13.	0.99	Kallio	Muu arvokas elinympäristö	
16.	0.25	Kallio	Muu arvokas elinympäristö	
20.	0.81	Louhikko/kivikko	Muu arvokas elinympäristö	



TULOT JA HAKKUUMÄÄRÄT HAKKUUTAVOITTAIIN VUOTEEN 2034 ASTI



Tässä suunnitelmassa ehdotettujen hakkuiden kantorahatulo, perustuen käyttäjän asettamiin hintoihin, on

**kiireellisistä hakkuista
0 €**

**vuosina 2027-2029
41492 €**

**vuosina 2030-2034
17184 €**



Tässä suunnitelmassa ehdotettujen hakkuiden mukainen kertymä on

**kiireellisistä hakkuista
0 m³**

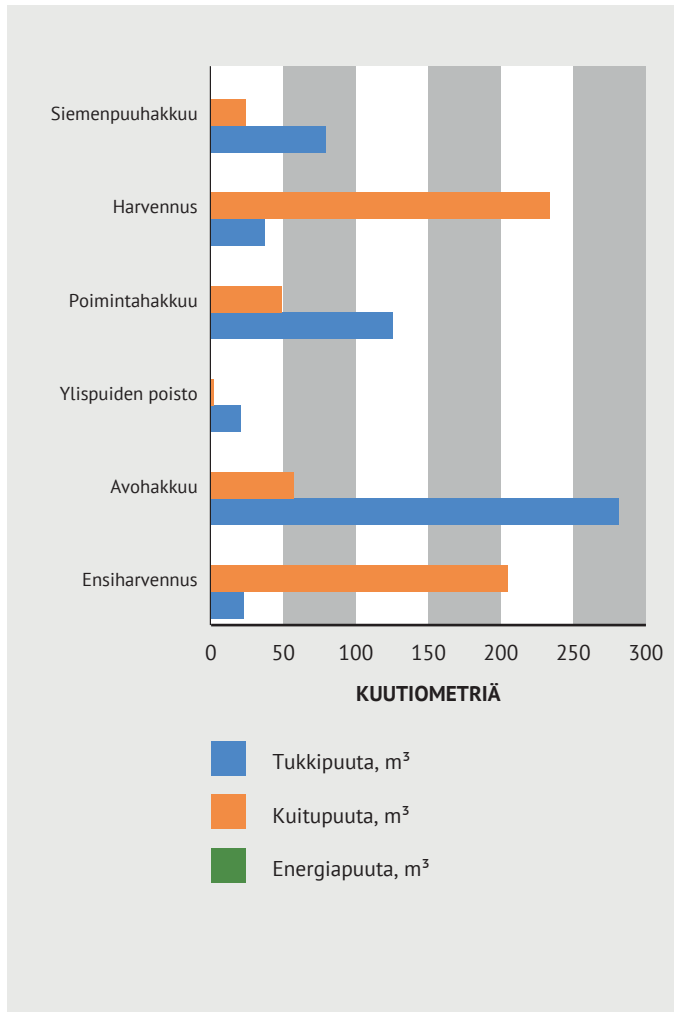
**vuosina 2027-2029
841 m³**

**vuosina 2030-2034
293 m³**

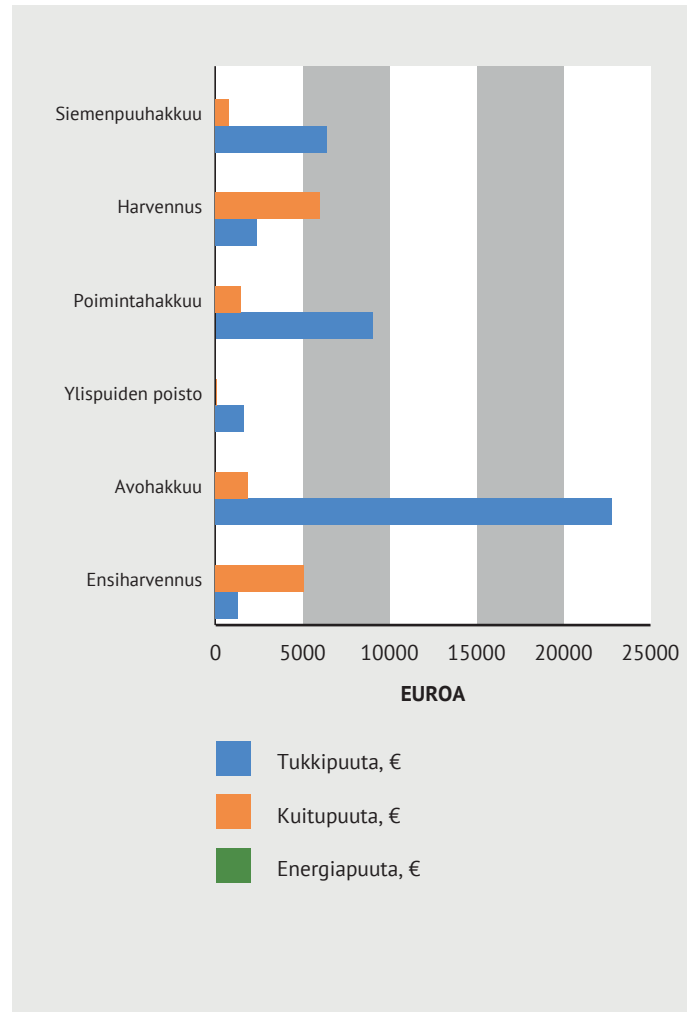
HAKKUUTAPA	PINTA-ALA, HA	TUKKI-PUUTA, M³	TUKKI-PUUTA, €	KUITU-PUUTA, M³	KUITU-PUUTA, €	ENERGIA-PUUTA, M³	ENERGIA-PUUTA, €	YHT. M³	YHT. €
Ensiharvennus	3.1	23	1288	204	5060			227	6348
Avohakkuu	0.9	281	22774	57	1866			338	24640
Ylispuiden poisto	0.4	20	1641	2	56			22	1696
Poimintahakkuu	1.1	125	9021	49	1448			174	10468
Harvennus	3.8	37	2381	233	5987			270	8368
Siemenpuuhakkuu	0.3	79	6386	24	770			103	7156
Yht.	9.6	565	43491	569	15186			1134	58676



HAKKUUMÄÄRÄ HAKKUUTAVOITTAIN



HAKKUUTULOT HAKKUUTAVOITTAIN



YHTEENVETO HAKKUISTA

HAKKUUT VUOSINA 2027-2029

HAKKUUTAPA	PINTA-ALA, HA	HAKKUUKERTYMÄ, M ³	TULOT, €	KUVIOT, JOILLA ON HAK- KUUEHDOTUS
Ensiharvennus	3.07	227	6348	4.1, 7., 8.
Ylispuiden poisto	0.40	22	1696	5.
Poimintahakkuu	0.51	76	4186	15.
Harvennus	2.70	178	4621	19., 4.
Avohakkuu	0.87	338	24640	1.
Yht.	7.55	841	41492	

HAKKUUT VUOSINA 2030-2034

HAKKUUTAPA	PINTA-ALA, HA	HAKKUUKERTYMÄ, M ³	TULOT, €	KUVIOT, JOILLA ON HAK- KUUEHDOTUS
Poimintahakkuu	0.61	98	6282	11.
Siemenpuuhakkuu	0.27	103	7156	10.
Harvennus	1.13	92	3747	9., 6.
Yht.	2.01	293	17184	

HAKKUUT VUOSINA 2035-2039

HAKKUUTAPA	PINTA-ALA, HA	HAKKUUKERTYMÄ, M ³	TULOT, €	KUVIOT, JOILLA ON HAK- KUUEHDOTUS
Harvennus	0.97	68	2173	12.
Yht.	0.97	68	2173	



YHTEENVETO METSÄNHOITOTÖISTÄ

KIIREELLISET METSÄNHOITOTYÖT (käyttäjän asettamat hinnat)

TYÖLAJI	PINTA-ALA, HA	KUSTANNUSARVIO, €	KUVIOT, JOILLA ON METSÄNHOITOTYÖEHDOTUS
Ennakkoraivaus	2.37	-681	7., 8.
Yht.	2.37	-681	

METSÄNHOITOTYÖT VUOSINA 2027-2029

TYÖLAJI	PINTA-ALA, HA	KUSTANNUSARVIO, €	KUVIOT, JOILLA ON METSÄNHOITOTYÖEHDOTUS
Taimikon varhaishoito	6.71	-2809	5., 14.
Ennakkoraivaus	3.01	-866	4.1, 19.
Kuusen istutus	0.87	-633	1.
Mekaaninen raivaus	0.87	-183	1.
Mätästys	0.87	-433	1.
Yht.	12.32	-4924	

METSÄNHOITOTYÖT VUOSINA 2030-2034

TYÖLAJI	PINTA-ALA, HA	KUSTANNUSARVIO, €	KUVIOT, JOILLA ON METSÄNHOITOTYÖEHDOTUS
Taimikonhoito	0.61	-324	11.
Männyn luontainen uudistaminen	0.27	0	10.
Mekaaninen raivaus	0.27	-57	10.
Taimikon varhaishoito	0.87	-363	1.
Yht.	2.02	-745	

METSÄNHOITOTYÖT VUOSINA 2035-2039

TYÖLAJI	PINTA-ALA, HA	KUSTANNUSARVIO, €	KUVIOT, JOILLA ON METSÄNHOITOTYÖEHDOTUS
Taimikonhoito	7.57	-4017	1., 5., 14.
Taimikon varhaishoito	0.27	-113	10.
Yht.	7.84	-4131	



KUVIO 1., ALASTALO 98-453-2-7

PINTA-ALA	0.9 ha	PUULAJI	JAKSO	IKÄ, V	PPA,M2/HA	RUNKOL., KPL/HA	LPM, CM	PITUUS, M	TILAVUUS, M ³	TILAVUUS, M ³ /HA	TUKKIA, M ³ /HA	QUITUA, M ³ /HA	KASVU, M ³ /HA/V	ARVO-KASVU, %	SEURAAVA TOIMENPIDE
PÄÄRYHMÄ	Metsämaa	Kuusi	Vallitseva jakso	73	33.5	530	31.3	26.2	358	413	355	55	9.4		Avohakkuu 2027
KASVUPAIKKA	Lehtomainen kangas, vastaava suo ja ruohoturvekangas	Hieskoivu	Vallitseva jakso	66	1.5	22	30.2	27.0	15	18	8	10	0.3		Kuusen istutus 2028
PÄÄPUULAJI	Kuusi	Yht.		72	35.0	500	31.3	25.7	373	430	365	64	9.7	2.3	Mekaaninen raivaus 2028
KEHITYSLUOKKA	Uudistuskypsä metsikkö														Mätästys 2028
															Taimikon varhaishoito 2032
															Taimikonhoito 2039

LISÄTIEDOT

Kuvion itäosassa runsaasti lahoppuuta. Voisi hakkuun sijaan myös suojella.

KUVIO 2., ALASTALO 98-453-2-7

PINTA-ALA	0.6 ha	PUULAJI	JAKSO	IKÄ, V	PPA,M2/HA	RUNKOL., KPL/HA	LPM, CM	PITUUS, M	TILAVUUS, M ³	TILAVUUS, M ³ /HA	TUKKIA, M ³ /HA	QUITUA, M ³ /HA	KASVU, M ³ /HA/V	ARVO-KASVU, %
PÄÄRYHMÄ	Metsämaa	Kuusi	Vallitseva jakso	38	5.5	303	18.2	16.6	30	46	15	29	2.4	
KASVUPAIKKA	Tuore kangas, vastaava suo ja mustikkaturvekangas	Hieskoivu	Vallitseva jakso	37	19.0	845	19.0	19.1	108	167	17	146	5.6	
PÄÄPUULAJI	Hieskoivu	Tervaleppä	Vallitseva jakso	35	3.5	180	16.3	18.1	19	29	0	29	1.0	
KEHITYSLUOKKA	Varttunut kasvatusmetsikkö	Yht.		36	28.0	1085	18.6	18.4	157	243	33	203	9.0	3.5

ERITYISPIIRTEET

Korpi (Muu arvokas elinympäristö). Vaihettumisvyöhyke (Muu arvokas elinympäristö)

LISÄTIEDOT

Vaihettumisvyöhyke vähäpuustoisien suon ja kangasmaan välillä.. Ei hakkuita

KUVIO 3., ALASTALO 98-453-2-7

PINTA-ALA	1.3 ha	PUULAJI	JAKSO	IKÄ, V	PPA,M2/HA	RUNKOL., KPL/HA	LPM, CM	PITUUS, M	TILAVUUS, M ³	TILAVUUS, M ³ /HA	TUKKIA, M ³ /HA	QUITUA, M ³ /HA	KASVU, M ³ /HA/V	ARVO-KASVU, %
PÄÄRYHMÄ	Metsämaa	Mänty	Vallitseva jakso	114	16.5	371	24.9	18.8	192	148	104	43	3.9	
KASVUPAIKKA	Kuivahko kangas, vastaava suo ja puolukkaturvekangas	Kuusi	Vallitseva jakso	94	5.0	235	20.9	18.4	59	46	25	19	1.5	
PÄÄPUULAJI	Mänty	Yht.		109	21.5	500	24.2	18.8	251	193	130	60	5.4	3.8
KEHITYSLUOKKA	Uudistuskypsä metsikkö													

ERITYISPIIRTEET

Kallio (Muu arvokas elinympäristö). Katajia

LISÄTIEDOT

Ei hakkuita

KUVIO 4., ALASTALO 98-453-2-7

PINTA-ALA	0.4 ha	PUULAJI	JAKSO	IKÄ, V	PPA,M2/HA	RUNKOL., KPL/HA	LPM, CM	PITUUS, M	TILAVUUS, M ³	TILAVUUS, M ³ /HA	TUKKIA, M ³ /HA	UITUA, M ³ /HA	KASVU, M ³ /HA/V	ARVO-KASVU, %	SEURAAVA TOIMENPIDE
PÄÄRYHMÄ	Metsämaa	Mänty	Vallitseva jakso	25	0.5	81	13.2	13.8	1	4	0	3	0.3		Harvennus 2028
KASVUPAIKKA	Lehtomainen kangas, vastaava suo ja ruohoturvekangas	Kuusi	Vallitseva jakso	25	1.0	140	14.3	13.1	3	7	0	6	0.6		
PÄÄPUULAJI	Rauduskoivu	Rauduskoivu	Vallitseva jakso	26	19.5	1652	13.5	15.5	55	141	0	132	12.8		
KEHITYSLUOKKA	Nuori kasvatusmetsikkö	Yht.		25	21.0	1627	13.7	15.3	59	152	0	141	13.7	8.4	

KUVIO 4.1, ALASTALO 98-453-2-7

PINTA-ALA	0.7 ha	PUULAJI	JAKSO	IKÄ, V	PPA,M2/HA	RUNKOL., KPL/HA	LPM, CM	PITUUS, M	TILAVUUS, M ³	TILAVUUS, M ³ /HA	TUKKIA, M ³ /HA	UITUA, M ³ /HA	KASVU, M ³ /HA/V	ARVO-KASVU, %	SEURAAVA TOIMENPIDE
PÄÄRYHMÄ	Metsämaa	Kuusi	Vallitseva jakso	25	21.1	1970	12.0	11.7	89	127	0	117	12.8		Ennakkoraivaus 2027 Ensiharvennus 2028
KASVUPAIKKA	Lehtomainen kangas, vastaava suo ja ruohoturvekangas	Rauduskoivu	Vallitseva jakso	26	3.2	398	11.4	12.9	13	19	0	17	2.4		
PÄÄPUULAJI	Rauduskoivu	Yht.		25	0.0	2600	11.9	11.7	102	146	0	134	15.2	10.5	
KEHITYSLUOKKA	Nuori kasvatusmetsikkö														

KUVIO 5., ALASTALO 98-453-2-7

PINTA-ALA	0.4 ha	PUULAJI	JAKSO	IKÄ, V	PPA,M2/HA	RUNKOL., KPL/HA	LPM, CM	PITUUS, M	TILAVUUS, M ³	TILAVUUS, M ³ /HA	TUKKIA, M ³ /HA	UITUA, M ³ /HA	KASVU, M ³ /HA/V	ARVO-KASVU, %	SEURAAVA TOIMENPIDE
PÄÄRYHMÄ	Metsämaa	Rauduskoivu	Ylempi jakso	70	2.0	31	29.6	25.4	9	22	13	10	1.0		Taimikon varhaishoito 2027 Ylispuiden poisto 2028 Taimikonhoito 2035
KASVUPAIKKA	Tuore kangas, vastaava suo ja mustikkaturvekangas	Mänty	Ylempi jakso	84	3.0	46	31.5	24.7	13	32	26	6	1.2		
PÄÄPUULAJI	Mänty	Mänty	Vallitseva jakso	4		1200		0.8	0	0	0	0	0.0		
KEHITYSLUOKKA	Ylispuustoinen taimikko	Yht.		78	5.0	1200	31.2	25.5	22	55	39	15	2.3	0.0	

LISÄTIEDOT

Paikoin huonosti taimettunut

KUVIO 6., ALASTALO 98-453-2-7

PINTA-ALA	0.6 ha	PUULAJI	JAKSO	IKÄ, V	PPA,M2/HA	RUNKOL., KPL/HA	LPM, CM	PITUUS, M	TILAVUUS, M³	TILAVUUS, M³/HA	TUKKIA, M³/HA	KUITUA, M³/HA	KASVU, M³/HA/V	ARVO-KASVU, %	SEURAAVA TOIMENPIDE
PÄÄRYHMÄ	Metsämaa	Rauduskoivu	Vallitseva jakso	35	15.0	779	16.0	20.2	84	141	0	137	12.3		Harvennus 2033
KASVUPAIKKA	Lehtomainen kangas, vastaava suo ja ruohoturvekangas														
PÄÄPUULAJI	Rauduskoivu														
KEHITYSLUOKKA	Varttunut kasvatusmetsikkö														
		Yht.		35	15.0	830	16.0	20.3	84	141	0	137	12.3	8.7	

KUVIO 7., ALASTALO 98-453-2-7

PINTA-ALA	1.1 ha	PUULAJI	JAKSO	IKÄ, V	PPA,M2/HA	RUNKOL., KPL/HA	LPM, CM	PITUUS, M	TILAVUUS, M³	TILAVUUS, M³/HA	TUKKIA, M³/HA	KUITUA, M³/HA	KASVU, M³/HA/V	ARVO-KASVU, %	SEURAAVA TOIMENPIDE
PÄÄRYHMÄ	Metsämaa	Mänty	Vallitseva jakso	27	1.7	112	14.0	12.2	12	11	0	10	0.8		Ennakkoraivaus 2026 Ensiharvennus 2027
KASVUPAIKKA	Lehtomainen kangas, vastaava suo ja ruohoturvekangas	Kuusi	Vallitseva jakso	27	27.6	1827	14.0	11.9	186	165	0	157	13.2		
PÄÄPUULAJI	Kuusi	Rauduskoivu	Vallitseva jakso	20	1.4	193	10.8	12.3	9	8	0	7	0.6		
KEHITYSLUOKKA	Nuori kasvatusmetsikkö														
		Yht.		26	0.0	2300	13.7	11.9	207	183	0	175	14.6	7.3	

KUVIO 8., ALASTALO 98-453-2-7

PINTA-ALA	1.2 ha	PUULAJI	JAKSO	IKÄ, V	PPA,M2/HA	RUNKOL., KPL/HA	LPM, CM	PITUUS, M	TILAVUUS, M³	TILAVUUS, M³/HA	TUKKIA, M³/HA	KUITUA, M³/HA	KASVU, M³/HA/V	ARVO-KASVU, %	SEURAAVA TOIMENPIDE
PÄÄRYHMÄ	Metsämaa	Kuusi	Vallitseva jakso	31	41.1	2537	14.5	13.5	351	283	0	272	15.2		Ennakkoraivaus 2026 Ensiharvennus 2027
KASVUPAIKKA	Lehtomainen kangas, vastaava suo ja ruohoturvekangas	Rauduskoivu	Vallitseva jakso	27	1.8	101	15.0	16.0	16	13	0	13	1.1		
PÄÄPUULAJI	Kuusi	Rauduskoivu	Ylempi jakso	50	0.5	10	26.0	23.5	7	5	3	2	0.3		
KEHITYSLUOKKA	Nuori kasvatusmetsikkö														
		Yht.		50	0.5	2800	26.0	23.5	373	302	3	287	16.7	1.5	

KUVIO 9., ALASTALO 98-453-2-7

PINTA-ALA	0.5 ha	PUULAJI	JAKSO	IKÄ, V	PPA,M2/HA	RUNKOL., KPL/HA	LPM, CM	PITUUS, M	TILAVUUS, M³	TILAVUUS, M³/HA	TUKKIA, M³/HA	KUITUA, M³/HA	KASVU, M³/HA/V	ARVO-KASVU, %	SEURAAVA TOIMENPIDE
PÄÄRYHMÄ	Metsämaa	Mänty	Vallitseva jakso	62	12.0	340	21.5	20.3	62	116	61	53	4.6		Harvennus 2030
KASVUPAIKKA	Tuore kangas, vastaava suo ja mustikkaturvekangas	Kuusi	Vallitseva jakso	57	15.0	611	18.9	18.7	77	143	52	88	5.5		
PÄÄPUULAJI	Kuusi	Rauduskoivu	Vallitseva jakso	57	1.0	24	23.7	22.5	5	10	4	6	0.6		
KEHITYSLUOKKA	Varttunut kasvatusmetsikkö														
		Yht.		59	28.0	908	20.2	19.3	144	269	119	145	10.7	6.0	

KUVIO 13., ALASTALO 98-453-2-7

PINTA-ALA	1.0 ha	PUULAJI	JAKSO	IKÄ, V	PPA,M2/HA	RUNKOL., KPL/HA	LPM, CM	PITUUS, M	TILAVUUS, M ³	TILAVUUS, M ³ /HA	TUKKIA, M ³ /HA	QUITUA, M ³ /HA	KASVU, M ³ /HA/V	ARVO-KASVU, %
PÄÄRYHMÄ	Metsämaa	Mänty	Vallitseva jakso	94	23.0	418	28.0	21.3	223	227	173	53	4.1	
KASVUPAIKKA	Kuivahko kangas, vastaava suo ja puolukkaturvekangas	Kuusi	Vallitseva jakso	84	3.2	130	23.9	19.8	30	30	19	10	0.8	
PÄÄPUULAJI	Mänty	Yht.		92	26.0	469	27.8	21.3	253	257	194	62	4.8	2.3
KEHITYSLUOKKA	Uudistuskypsä metsikkö													

ERITYISPIIRTEET Kallio (Muu arvokas elinympäristö)

LISÄTIEDOT Ei hakkuita

KUVIO 14., ALASTALO 98-453-2-7

PINTA-ALA	6.3 ha	PUULAJI	JAKSO	IKÄ, V	PPA,M2/HA	RUNKOL., KPL/HA	LPM, CM	PITUUS, M	TILAVUUS, M ³	TILAVUUS, M ³ /HA	TUKKIA, M ³ /HA	QUITUA, M ³ /HA	KASVU, M ³ /HA/V	ARVO-KASVU, %
PÄÄRYHMÄ	Metsämaa	Mänty	Ylempi jakso	103	3.0	38	34.4	25.7	209	33	28	5	1.1	
KASVUPAIKKA	Tuore kangas, vastaava suo ja mustikkaturvekangas	Mänty	Vallitseva jakso	4		1000		0.8	0	0	0	0	0.0	
PÄÄPUULAJI	Mänty	Kuusi	Vallitseva jakso	4		800		1.1	0	0	0	0	0.0	
KEHITYSLUOKKA	Ylispuustoinen taimikko	Yht.		103	3.0	1800	35.0	26.3	209	33	28	5	1.2	0.0

SEURAAVA TOIMENPIDE

Taimikon varhaishoito 2027

Taimikonhoito 2035

KUVIO 15., ALASTALO 98-453-2-7

PINTA-ALA	0.5 ha	PUULAJI	JAKSO	IKÄ, V	PPA,M2/HA	RUNKOL., KPL/HA	LPM, CM	PITUUS, M	TILAVUUS, M ³	TILAVUUS, M ³ /HA	TUKKIA, M ³ /HA	QUITUA, M ³ /HA	KASVU, M ³ /HA/V	ARVO-KASVU, %
PÄÄRYHMÄ	Metsämaa	Kuusi	Vallitseva jakso	56	22.0	1183	16.0	15.8	91	179	14	159	6.4	
KASVUPAIKKA	Tuore kangas, vastaava suo ja mustikkaturvekangas	Mänty	Alempi jakso	92	4.1	85	30.1	25.5	23	45	35	10	1.0	
PÄÄPUULAJI	Kuusi	Kuusi	Ylempi jakso	92	7.0	114	30.8	25.2	42	83	70	12	1.8	
KEHITYSLUOKKA	Varttunut kasvatusemetsikkö	Yht.		68	33.0	986	21.0	18.7	156	307	120	180	9.2	4.0

SEURAAVA TOIMENPIDE

Poimintahakkuu 2028

LISÄTIEDOT Poim?

KUVIO 16., ALASTALO 98-453-2-7

PINTA-ALA	0.3 ha	PUULAJI	JAKSO	IKÄ, V	PPA,M2/HA	RUNKOL., KPL/HA	LPM, CM	PITUUS, M	TILAVUUS, M ³	TILAVUUS, M ³ /HA	TUKKIA, M ³ /HA	QUITUA, M ³ /HA	KASVU, M ³ /HA/V	ARVO-KASVU, %
PÄÄRYHMÄ	Metsämaa	Mänty	Vallitseva jakso	94	24.0	507	25.5	19.7	56	223	161	60	4.7	
KASVUPAIKKA	Kuivahko kangas, vastaava suo ja puolukkaturvekangas	Kuusi	Vallitseva jakso	84	3.1	186	19.5	18.3	7	29	15	13	0.8	
PÄÄPUULAJI	Mänty	Yht.		92	27.0	585	25.0	19.6	64	252	177	72	5.6	2.4
KEHITYSLUOKKA	Uudistuskypsä metsikkö													

ERITYISPIIRTEET Kallio (Muu arvokas elinympäristö)

LISÄTIEDOT Ei hakkuita

KUVIO 18., ALASTALO 98-453-2-7

PINTA-ALA	1.1 ha	PUULAJI	JAKSO	IKÄ, V	PPA,M2/HA	RUNKOL., KPL/HA	LPM, CM	PITUUS, M	TILAVUUS, M ³	TILAVUUS, M ³ /HA	TUKKIA, M ³ /HA	QUITUA, M ³ /HA	KASVU, M ³ /HA/V	ARVO-KASVU, %
PÄÄRYHMÄ	Metsämaa	Mänty	Vallitseva jakso	109	11.0	164	31.9	25.3	138	122	98	22	2.5	
KASVUPAIKKA	Tuore kangas, vastaava suo ja mustikkaturvekangas	Kuusi	Vallitseva jakso	66	18.0	426	25.9	22.0	219	192	140	50	5.1	
PÄÄPUULAJI	Kuusi	Yht.		82	29.0	504	28.3	23.1	357	314	240	71	7.6	2.6
KEHITYSLUOKKA	Uudistuskypsä metsikkö													

LISÄTIEDOT Melko jyrkkää rinnettä.

KUVIO 19., ALASTALO 98-453-2-7

PINTA-ALA	2.3 ha	PUULAJI	JAKSO	IKÄ, V	PPA,M2/HA	RUNKOL., KPL/HA	LPM, CM	PITUUS, M	TILAVUUS, M ³	TILAVUUS, M ³ /HA	TUKKIA, M ³ /HA	QUITUA, M ³ /HA	KASVU, M ³ /HA/V	ARVO-KASVU, %
PÄÄRYHMÄ	Metsämaa	Mänty	Vallitseva jakso	28	3.8	332	13.9	12.8	57	25	1	22	1.6	
KASVUPAIKKA	Lehtomainen kangas, vastaava suo ja ruohoturvekangas	Kuusi	Vallitseva jakso	28	16.1	880	15.5	13.1	243	105	0	102	9.0	
PÄÄPUULAJI	Rauduskoivu	Rauduskoivu	Vallitseva jakso	27	9.7	907	13.5	15.3	159	69	0	63	5.6	
KEHITYSLUOKKA	Nuori kasvatusemetsikkö	Yht.		27	0.0	2050	14.5	13.9	459	199	1	187	16.2	9.0

SEURAAVA TOIMENPIDE

Ennakkoraivaus 2027

Harvennus 2028

LISÄTIEDOT Kuvion eteläosa kuusivaltaista.

KUVIO 20., ALASTALO 98-453-2-7

PINTA-ALA	0.8 ha	PUULAJI	JAKSO	IKÄ, V	PPA,M2/HA	RUNKOL., KPL/HA	LPM, CM	PITUUS, M	TILAVUUS, M ³	TILAVUUS, M ³ /HA	TUKKIA, M ³ /HA	QUITUA, M ³ /HA	KASVU, M ³ /HA/V	ARVO- KASVU, %
PÄÄRYHMÄ	Metsämaa	Mänty	Vallitseva jakso	94	15.0	306	25.9	20.5	117	144	107	36	3.1	
KASVUPAIKKA	Kuivahko kangas, vastaava suo ja puolukkaturvekangas	Kuusi	Vallitseva jakso	84	12.0	532	17.9	17.9	90	110	33	75	3.2	
PÄÄPUULAJI	Mänty	Yht.		89	27.0	715	22.4	19.2	206	254	141	109	6.3	2.7
KEHITYSLUOKKA	Uudistuskypsä metsikkö													

ERITYISPIIRTEET Louhikko/kivikko (Muu arvokas elinympäristö)

LISÄTIEDOT Ei hakkuita