

Laskelma metsäkiinteistön arvosta

Hollola KARTANO 98-436-5-78

ARVION LAATIJA

Jussi Salomäki

LISÄTIEDOT

KARTANO- määräalan arvioitu arvo on 252 600 €.

Arvio perustuu 4.11.2025 maastoinventoituun metsävaratietoon ja Tapion ajantasaiseen summaarvotaulukkoon. Puuston arvona on käytetty LUKEn alueellisia keskiarvohintoja 2022-2024. Arviossa on huomioitu ainoastaan metsätalouden arvot.



LASKELMA METSÄKIINTEISTÖN ARVOSTA

LASKELMAN NIMI

Hollola KARTANO 98-436-5-78

ARVIOIDUT KIINTEISTÖT

ARVIOIDUT TILAT (KIINTEISTÖ/MÄÄRÄALA)	KIINTEISTÖTUNNUS	KUNTA	LASKELMAN PINTA-ALA, HA	KIINTEISTÖN KOK. ALA, HA
KARTANO	98-436-5-78	Hollola	39.97	108.88
Yht.			39.97	

YHTEENVETO PUUSTOTIEDOISTA

PUUSTON MÄÄRÄ, M ³	PUUSTOA HEHTAARILLA, M ³ /HA	TUKKIA, M ³	KUITUA, M ³	HUKKAPUUTA, M ³	TUKKI, %	PUUSTON KASVU VUODESSA, M ³ /HA	PUUSTON ARVOKASVU, %
4740	119	1450	2840	450	31	8.5	5.2

ERILLISARVOT	HA	M ³	€	€/HA
Maapohjan arvo metsämaalla	39.97	4291	51218	1281
Kitumaan arvo	0.00	0	0	0
Joutomaan arvo	0.00	0	0	0

Taimikoiden arvo	9.75	71	29601	3035
------------------	------	----	-------	------

Puuston arvo, uudistettavat metsät	3.48	1256	84885	24392
Puuston arvo, kasvatusmetsät	26.73	2964	74395	2783
Puuston odotusarvolisä, kasvatusmetsät			60602	2267
Puuston arvo yht.		4220	219881	7278

Metsänhoitokustannukset yht.			0	
------------------------------	--	--	---	--

Summa-arvo yht.			300701	7524
Kokonaisarvon korjaus -16.0 %			-48112	

Arvioitu arvo korjauksen jälkeen			252589	6320
Erillisarvot ja kiinteistön muut osat			0	

Kokonaisarvo

252589

6320



ERILLISARVON LISÄMÄÄREET

KÄYTETYT PUUTAVARALAJIHINNAT €/M³ (LUKEN alueelliset keskiarvohinnat 2022-2024, Päijät-Häme)

	MÄNTY-TUKKI	KUUSI-TUKKI	KOIVU-TUKKI	MÄNTY-KUITU	KUUSI-KUITU	KOIVU-KUITU	MUU TUKKI	MUU KUITU
Nuoret kasvatusmetsät (02)	54.6	54.2	44.1	20.9	21.7	20.8	7.0	7.0
Varttuneet kasvatusmetsät (03, ER)	69.2	69.5	52.5	25.9	26.5	26.1	8.0	8.0
Uudistuskypsät metsät (Y1, 04, 05, S0)	76.7	78.0	62.3	27.0	29.5	28.8	10.0	10.0



ERITTELY

METSÄMAAN ARVO KASVUPAIKOITTAIN

METSÄMAA	HA	%	€	€/HA
Lehto, letto ja lehtomainen suo (ja ruohoturvekangas)	2.5	6.2	3291	1330
Lehtomainen kangas, vastaava suo ja ruohoturvekangas	29.1	72.8	38719	1330
Tuore kangas, vastaava suo ja mustikkaturvekangas	8.1	20.4	9046	1110
Kuivahko kangas, vastaava suo ja puolukkaturvekangas	0.2	0.6	162	700
Yht.	40.0	100	51218	1281

TAIMIKOIDEN ARVO PÄÄPUULAJEITTAIN

TAIMIKKO	HA	%	€	€/HA
Kuusi	9.8	100.0	29601	3035
Yht.	9.8	100	29601	3035

UUDISTUSKYPYSÄN PUUSTON ARVO

PUUTAVARALAJI	M ³	%	€	€/M ³
Mäntytukki	93	7.3	7107	77
Kuusitukki	880	69.6	68622	78
Koivutukki	48	3.8	2976	62
Mäntykuitu	27	2.1	717	27
Kuusikuitu	108	8.6	3190	29
Koivukuitu	67	5.3	1925	29
Muu tukki	6	0.4	56	10
Muu kuitu	29	2.3	291	10
Hukkapuu	8	0.6	-	-
Yht.	1264.6	100	84885	67

KASVATUSMETSIEN PUUSTON ARVO

PUUTAVARALAJI	M ³	%	€	€/M ³
Mäntytukki	175	5.3	10399	59
Kuusitukki	123	3.7	8545	70
Koivutukki	74	2.2	3860	52
Mäntykuitu	107	3.3	2365	22
Kuusikuitu	1058	32.2	25183	24
Koivukuitu	801	24.4	19221	24
Muu tukki	53	1.6	423	8
Muu kuitu	573	17.4	4399	8
Hukkapuu	320	9.7	-	-
Yht.	3283.9	100	74395	23



PUUSTON ARVO YHTEENSÄ

PUUTAVARALAJI	M ³	%	€	€/M ³
Mäntytukki	268	5.9	17507	65
Kuusitukki	1003	22.0	77167	77
Koivutukki	121	2.7	6835	56
Mäntykuitu	134	2.9	3081	23
Kuusikuitu	1166	25.6	28373	24
Koivukuitu	868	19.1	21146	24
Muu tukki	58	1.3	479	8
Muu kuitu	602	13.2	4689	8
Hukkapuu	328	7.2	-	-
Yht.	4548.5	100	159279	35



KUVIOLUETTELO

LASKELMAN NIMI

Hollola KARTANO 98-436-5-78

ARVION LAATIIJA

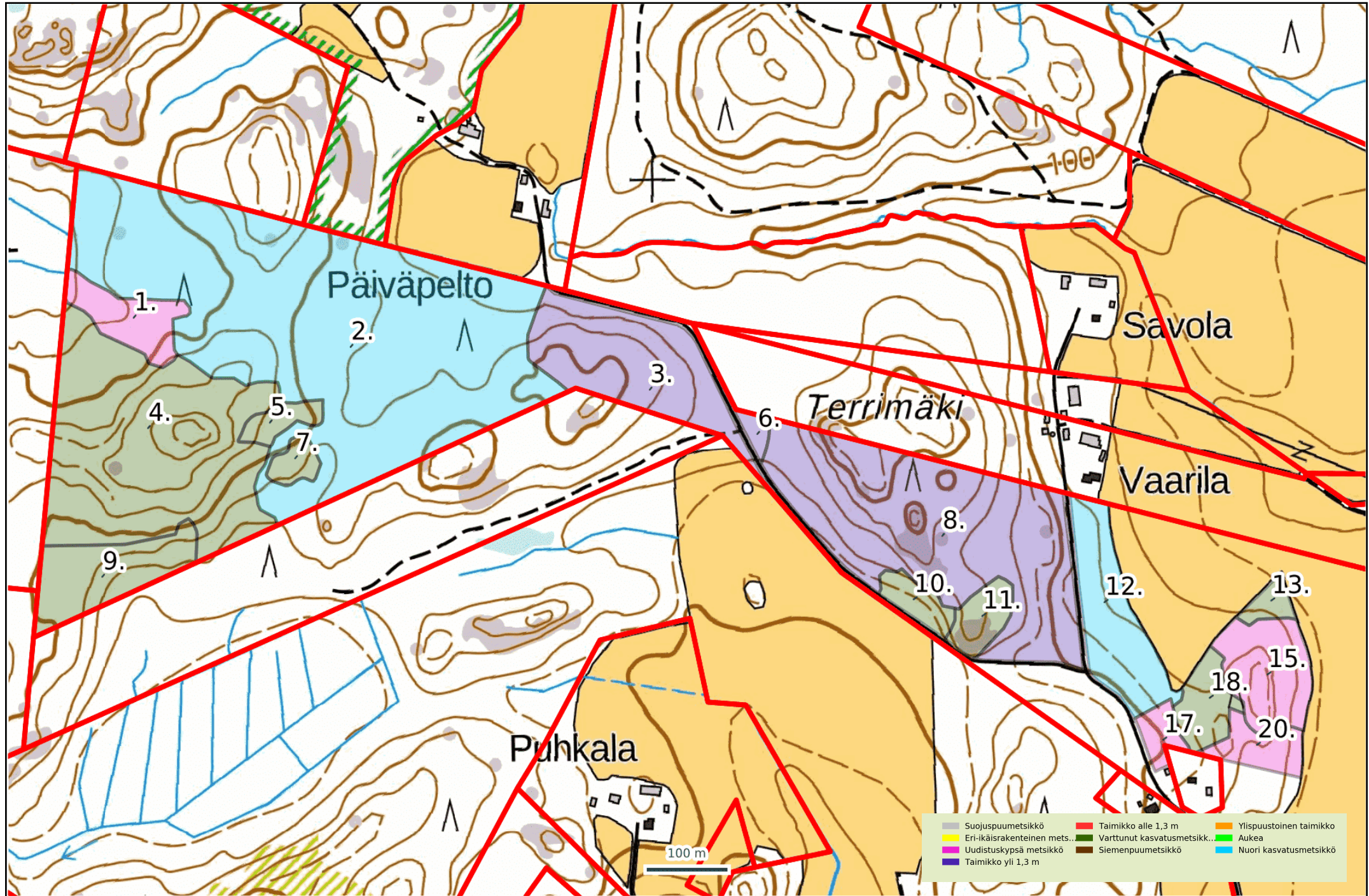
Jussi Salomäki

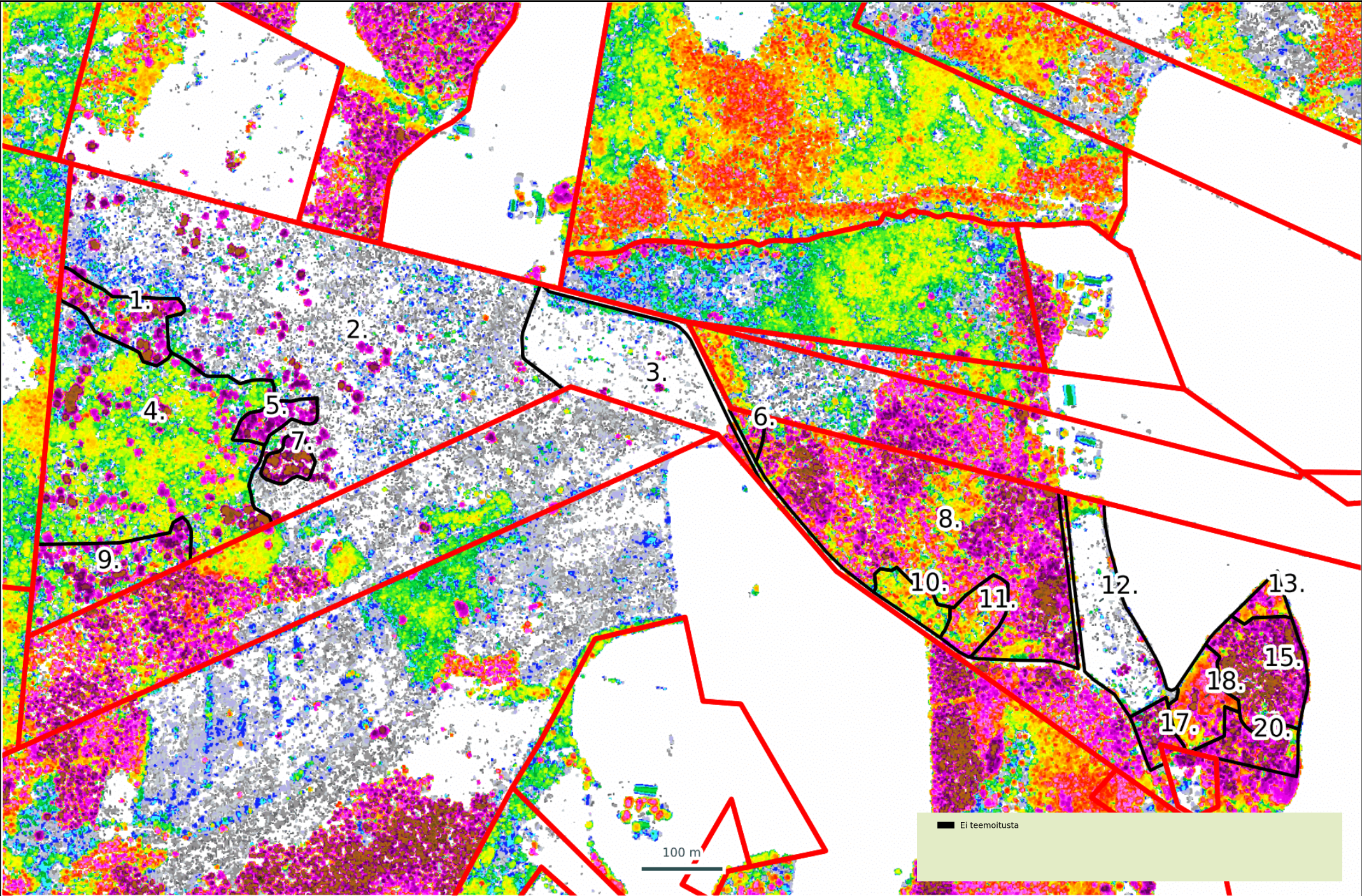
98-436-5-78, KARTANO (summa-arvoluvut alueelta Häme-Uusimaa-Kymi, hinnastoalue Päijät-Häme)

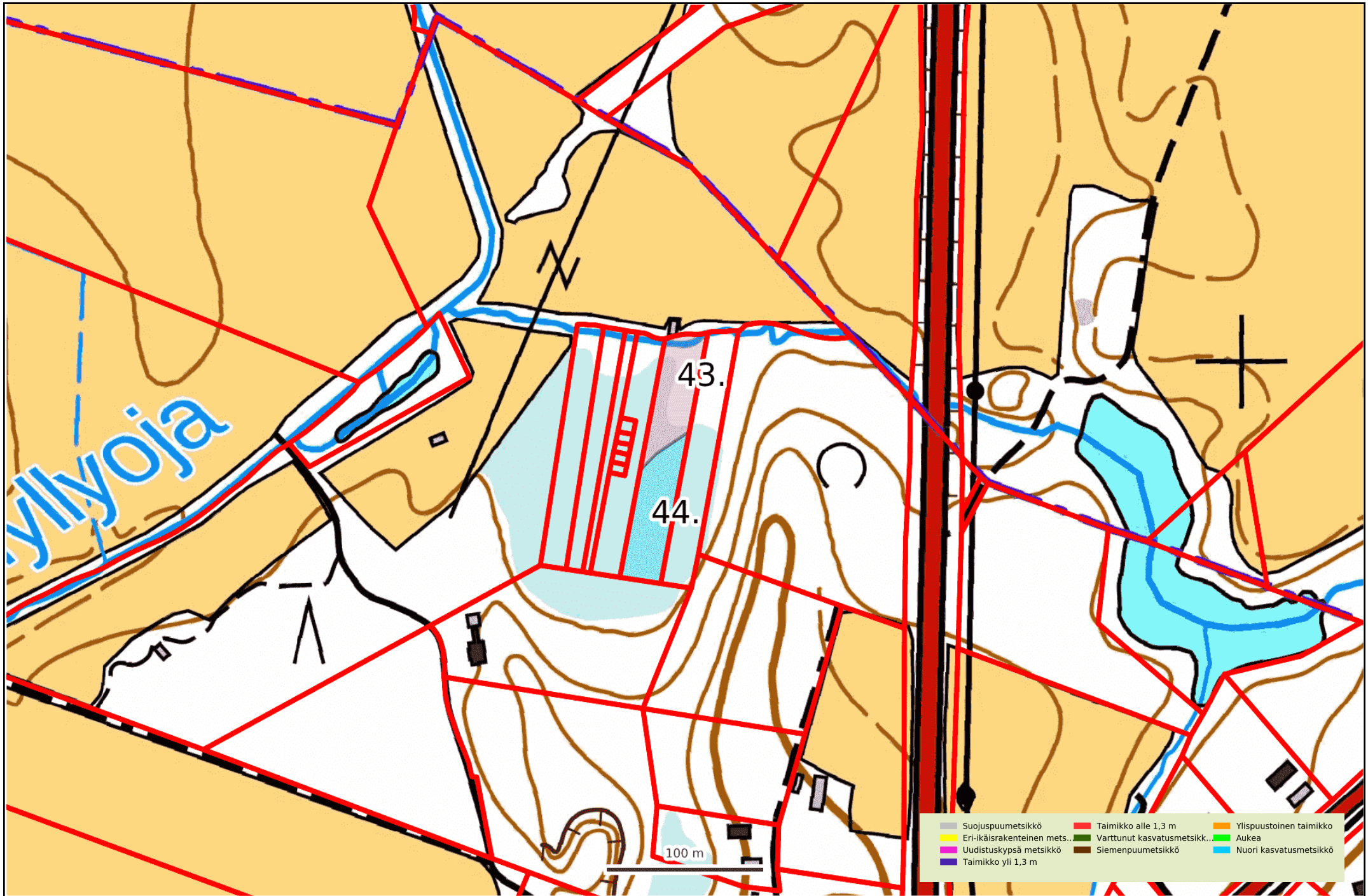
KU- VIO- NRO	PIN- TA- ALA, HA	KAS- VU- PAIK- KA	PÄÄ- PUU- LAJI	IKÄ	PI- TUUS	KEHI- TYSL- UOK- KA	AR- VO- KAS- VU, %	MÄT M ³ / HA	MÄK M ³ / HA	KUT M ³ / HA	KUK M ³ / HA	KOT M ³ / HA	KOK M ³ / HA	Muu T M ³ / HA	Muu K M ³ / HA	Huk- ka- puu, M ³ / HA	YHT. M ³ / HA	KU- VIO, M ³	PUU STO, €/HA	OA- KER- ROIN	OA- LISÄ, €/HA	MAA, €/HA	KIIN- TEÄ ODO- TUS ARV O, €/HA	ARV O €/HA	ARV O €/KUI- VI O
1.	0.91	OMaT	Kuusi	91	24.6	04	2.8	16	6	196	21	6	5	4	22	2	276	251	18044	1.000	0	1330	0	19374	17617
2.	13.94	OMT	Kuusi	21	9.3	02	0.0	7	4	0	40	0	20	0	13	14	83	1159	1825	1.000	0	1330	2573	5728	79821
3.	2.89	OMT	Kuusi	13	6.6	T2	28.7	0	2	0	19	0	0	0	4	29	25	71	0	1.000	0	1330	4526	5856	16929
4.	6.65	OMT	Raudusk- oivu	40	15.9	03	7.7	0	0	0	38	7	59	5	34	8	142	946	3191	1.610	1947	1330	0	6468	43041
5.	0.35	OMT	Kuusi	55	17.3	03	10.0	0	0	0	73	0	0	13	52	5	139	49	2468	1.260	642	1330	0	4440	1557
6.	0.16	MT	Kuusi	7	1.9	T2	0.0	0	0	0	0	0	0	0	0	2	0	0	0	1.000	0	1110	2120	3230	504
7.	0.29	OMT	Kuusi	41	16.1	03	15.3	0	2	0	29	0	0	14	41	10	86	25	1250	1.510	637	1330	0	3217	934
8.	6.71	MT	Kuusi	7	2.9	T2	0.0	0	0	0	0	0	0	0	0	6	0	0	0	1.000	0	1110	2413	3523	23631
9.	1.56	OMT	Kuusi	40	15.4	03	17.3	0	0	5	69	6	30	0	5	5	114	177	3250	1.644	2093	1330	0	6673	10387
10.	0.42	MT	Kuusi	47	19.1	03	5.9	0	0	125	99	0	12	0	0	3	237	100	11650	1.000	0	1110	0	12760	5385
11.	0.53	MT	Mänty	67	19.8	03	4.8	98	40	5	15	0	19	0	0	3	177	94	9070	1.022	202	1110	0	10381	5530
12.	1.81	OMT	Kuusi	14	6.5	02	14.8	13	14	0	21	0	16	0	0	27	64	116	1781	1.000	0	1330	4340	7451	13522
13.	0.24	OMaT	Raudusk- oivu	49	22.9	03	3.0	0	0	68	31	86	121	2	8	4	316	77	13286	1.022	290	1330	0	14906	3651
15.	1.42	OMT	Kuusi	89	28.0	04	0.0	26	10	382	36	12	11	0	0	2	475	676	34096	1.000	0	1330	0	35426	50359
17.	0.33	MT	Mänty	92	19.7	04	0.0	110	17	35	33	0	25	0	0	6	220	73	13321	1.027	355	1110	0	14786	4907
18.	0.70	OMaT	Kuusi	55	22.9	03	3.0	6	5	62	20	0	0	15	175	5	282	198	6891	1.000	0	1330	0	8221	5752
20.	0.62	OMaT	Kuusi	69	25.5	04	0.0	8	3	236	43	34	44	0	0	3	369	229	23823	1.000	0	1330	0	25153	15608

KU- VIO- NRO	PIN- TA- ALA, HA	KAS- VU- PAIK- KA	PÄÄ- PUU- LAJI	IKÄ	PI- TUUS	KEHI- TYSL- UOK- KA	AR- VO- KAS- VU, %	MÄT M ³ / HA	MÄK M ³ / HA	KUT M ³ / HA	KUK M ³ / HA	KOT M ³ / HA	KOK M ³ / HA	Muu T M ³ / HA	Muu K M ³ / HA	Huk- ka- puu, M ³ / HA	YHT. M ³ / HA	KU- VIO, M ³	PUU STO, €/HA	OA- KER- ROIN	OA- LISÄ, €/HA	MAA, €/HA	KIIN- TEÄ ODO- TUS ARV O, €/HA	ARV O €/HA	ARV O €// KUVI O
43.	0.20	OMT	Hieskoiv u	46	22.5	04	4.1	0	0	4	2	24	59	9	45	2	143	28	4096	1.000	0	1330	0	5426	1068
44.	0.23	VT	Hieskoiv u	28	13.6	02	3.3	0	7	0	0	0	64	0	26	7	97	22	1660	1.000	0	700	303	2664	617
Ka./ha	39.97			29	11.3		5.2	7	3	25	31	3	22	1	15	11	107	4291	3985	1.133	423	1281	2852	7527	300819









Metsäsuunnitelma

VUOSILLE 2026-2035

OMISTAJA

Hollola KARTANO

Y-TUNNUS

98-436-5-78

YHTEYSTIEDOT

Metsävain oy

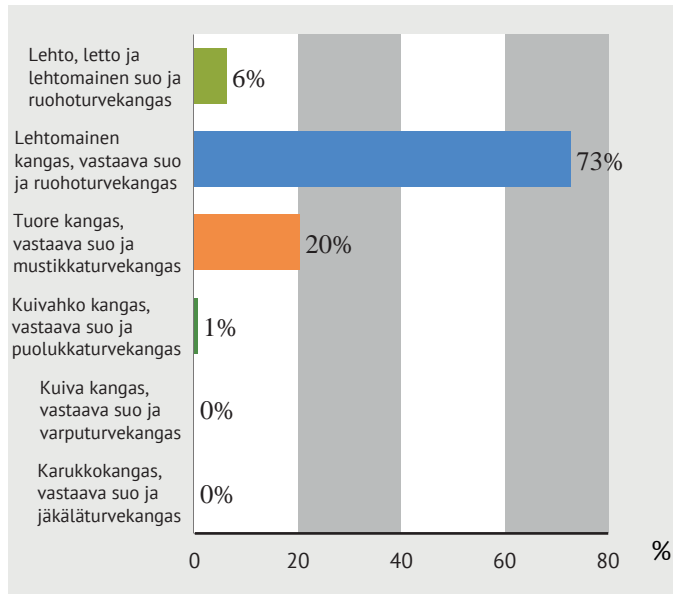
Metsäsuunnitelman laatija

Jussi Salomäki
029 7031 0520, metsa@spkoti.fi

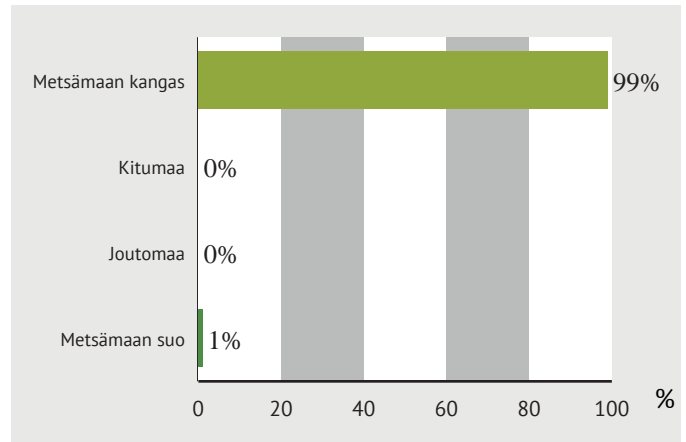


KASVUPAIKAT KANGASMAILLA JA SOILLA

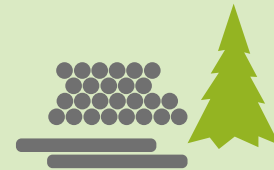
METSÄMAAN KASVUPAIKAT



METSÄTALOUSMAA



	KANGASMAAT (HA)	SUOT (HA)	YHT. (HA)
METSÄMAAN KASVUPAIKAT			
Lehto, letto ja lehtomainen suo ja ruohoturvekangas	2.47	0.00	2.47
Lehtomainen kangas, vastaava suo ja ruohoturvekangas	29.11	0.00	29.11
Tuore kangas, vastaava suo ja mustikkaturvekangas	7.99	0.16	8.15
Kuivahko kangas, vastaava suo ja puolukkaturvekangas	0.00	0.23	0.23
Kuiva kangas, vastaava suo ja varputurvekangas	0.00	0.00	0.00
Karukkokangas, vastaava suo ja jäkäläturvekangas	0.00	0.00	0.00
Metsämaa yht.	39.58	0.39	39.97
KITU- JA JOUTOMAAN KASVUPAIKAT			
Kalliomaa ja hietikko	0.00	0.00	0.00
Lakimetsä ja tunturi	0.00	0.00	0.00
Muu kitumaa	0.00	0.00	0.00
Muu joutomaa	0.00	0.00	0.00
Metsätalousmaa yht.	39.58	0.39	39.97



Metsämaan kasvupaikat kuvaavat metsän ravinteisuutta ja puuntuotoskykyä. Lehdot ovat näistä kaikkein ravinteikkaimpia, ja karukkokankaat vähäravinteisimpiä kasvupaikkoja.

Puuston kasvu metsämaan pääluokissa:

Metsämaa

yli 1 m³/ha vuodessa

Kitumaa

yli 0,1 m³/ha vuodessa, mutta alle 1 m³/ha vuodessa

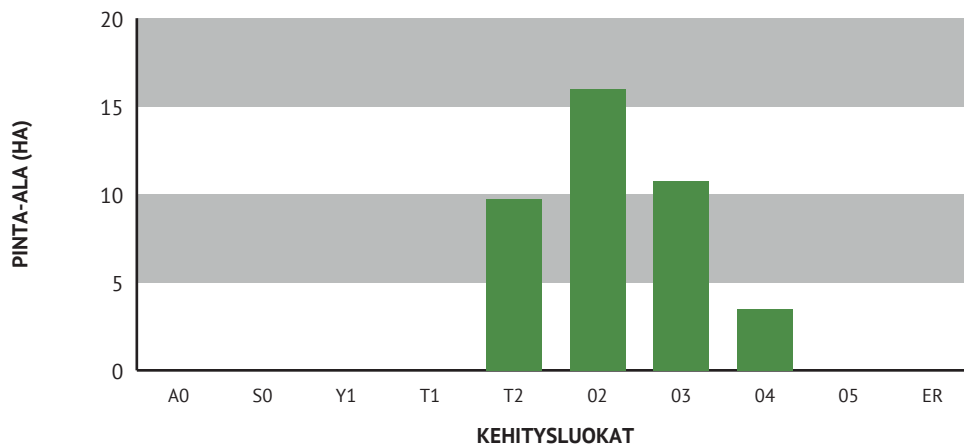
Joutomaa

alle 0,1 m³/ha vuodessa



KEHITYSLUOKAT

KEHITYSLUOKKIEN PINTA-ALAJAKAUMA METSÄMAALLA



	PINTA-ALA, HA	PINTA-ALA, %	KESKI-ikä, VUOTTA	PUUSTON KESKITILAVUUS, M ³ /HA
METSÄMAAN KEHITYSLUOKAT				
A0 – Aukea				
S0 - Siemenpuumetsikkö				
Y1 - Ylispuustoinen taimikko				
T1 - Taimikko alle 1,3 m				
T2 - Taimikko yli 1,3 m	9.75	24.4	9	20
O2 - Nuori kasvatusmetsikkö	15.98	40.0	20	97
O3 - Varttunut kasvatusmetsikkö	10.75	26.9	43	162
O4 - Uudistuskypsä metsikkö	3.48	8.7	84	363
O5 - Suojuspuumetsikkö				
ER - Eri-ikäisrakenteinen				
Metsämaa yht.	40.0	100 %	29	119
Kitumaa				
Joutomaa				
Muu metsätalousmaa				
Metsätalousmaa yht.	40.0		29	119

Puuston keski-ikä metsämaalla

29 vuotta

Puuston keskitilavuus metsämaalla

119 m³/ha

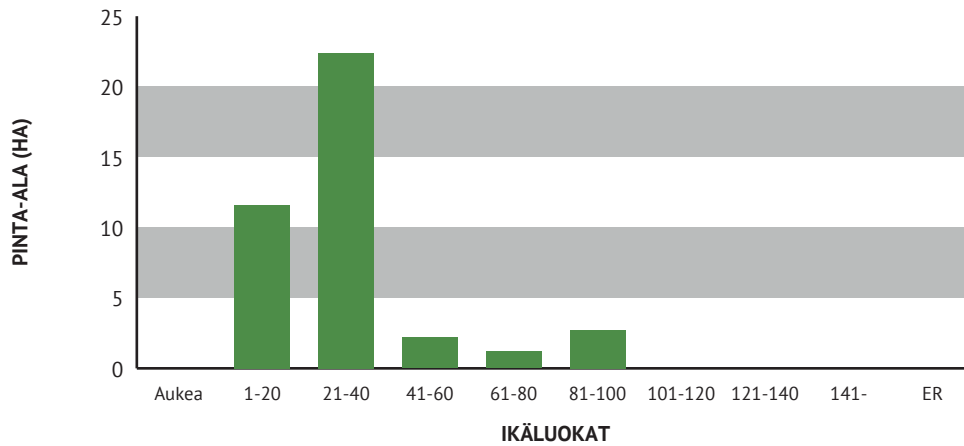
Puuston kokonaistilavuus metsämaalla

4740 m³



IKÄLUOKAT METSÄ- JA KITUMAALLA

IKÄLUOKKIEN PINTA-ALAJAKAUMA METSÄ- JA KITUMAALLA



IKÄLUOKAT	PINTA-ALA, HA	PINTA-ALA, %
Aukea		
1-20	11.6	28.9 %
21-40	22.4	56.0 %
41-60	2.2	5.5 %
61-80	1.2	2.9 %
81-100	2.7	6.7 %
101-120		
121-140		
141-		
ER		
Yht.	40.0	100 %

Puuston keski-ikä metsä- ja kitumaalla

29 vuotta

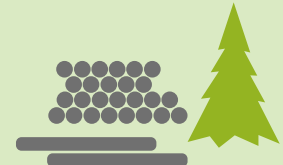
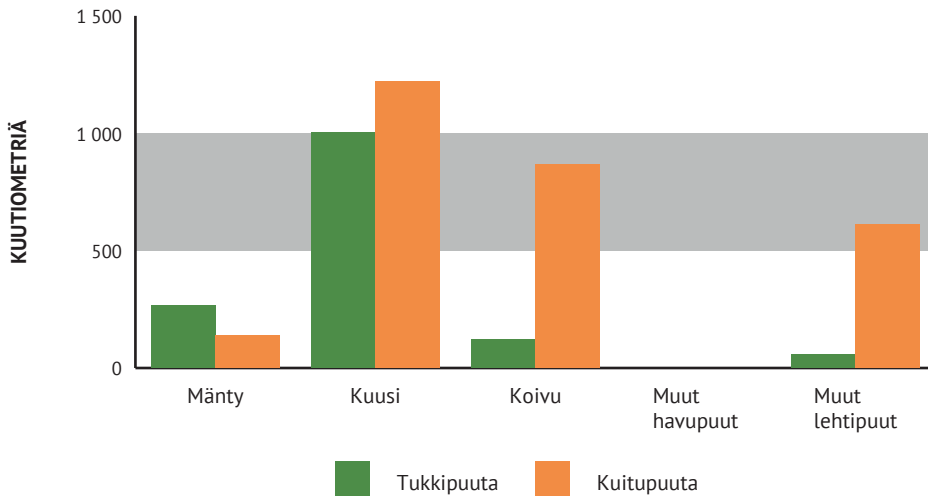
Puuston keskitilavuus metsä- ja kitumaalla

119 m³/ha



PUUSTOTIETOJEN YHTEENVETO NYKYHETKELLÄ

PUUSTO PUUTAVARALAJEITTAIN



Puuston kokonaistilavuus metsätalousmaalla nykyhetkellä on

4740 m³

eli keskimäärin 119 m³/ha.
Tukkipuun osuus kokonaistilavuudesta 31 %.

TUKKI- JA KUITUPUUSTO PUULAJEITTAIN M³

	PINTA-ALA, HA	MÄNTY, M ³	KUUSI, M ³	KOIVU, M ³	MUUT HAVU-PUUT, M ³	MUUT LEHTI-PUUT, M ³	YHT. M ³	PUUSTO, M ³ /HA
METSÄMAAN KEHITYSLUOKAT								
A0 – Aukea								
S0 - Siemenpuumetsikkö								
Y1 - Ylispuustoinen taimikko								
T1 - Taimikko alle 1,3 m								
T2 - Taimikko yli 1,3 m	9.8	5	56	0		11	71	7
02 - Nuori kasvatusmetsikkö	16.0	201	595	318		183	1297	81
03 - Varttunut kasvatusmetsikkö	10.8	81	586	556		443	1666	155
04 - Uudistuskypsä metsikkö	3.5	119	988	115		35	1256	361
05 - Suojuspuumetsikkö								
ER - Eri-ikäisrakenteinen								
Tukkipuuta metsämaalla:		268	1003	121		58	1451	36
Kuitupuuta metsämaalla:		138	1222	868		612	2841	71
Metsämaa yht.	40.0	406	2225	989	0	671	4291	107
Kitumaa	0.0						0	
Joutomaa	0.0						0	
Muu metsätalousmaa	0.0						0	
Metsätalousmaa yht.	40.0	406	2225	989	0	671	4291	107



PUUSTON TILAVUUS JA KEHITYSENNUSTE

	NYKYPUUSTO	2030	2035	2040	2045
Tukkia, m ³	1450	885	1588	2445	3667
Kuitua, m ³	2840	2741	3551	4523	5186
Muuta runkopuuta, m ³	450	261	178	172	152
Yht. m³	4740	3887	5316	7140	9005
Keskimäärin, m³/ha	119	97	133	179	225

PUUSTON JA MAAPERÄN HIILIVARASTO

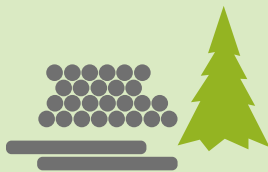
	NYKYPUUSTO	2030	2035	2040	2045
Puuston hiilivarasto, t CO ₂	5233	5216	7390	9813	12356
Maaperän hiilivarasto, t CO ₂	15086	16710	19472	19252	19689
Yht. t CO₂	20319	21927	26862	29065	32045

PUUSTON KASVU METSÄTALOUSMAALLA

	NYKYPUUSTO	2030	2035	2040	2045
Keskikasvu, m ³ /ha/v	8.5	7.3	8.8	10.1	10.6
Kasvu yhteensä, m ³ /v	341	291	352	403	425

PUUSTON KOKONAI SARVO JA ARVOKASVU METSÄTALOUSMAALLA (laskennassa käytetyt hinnat)

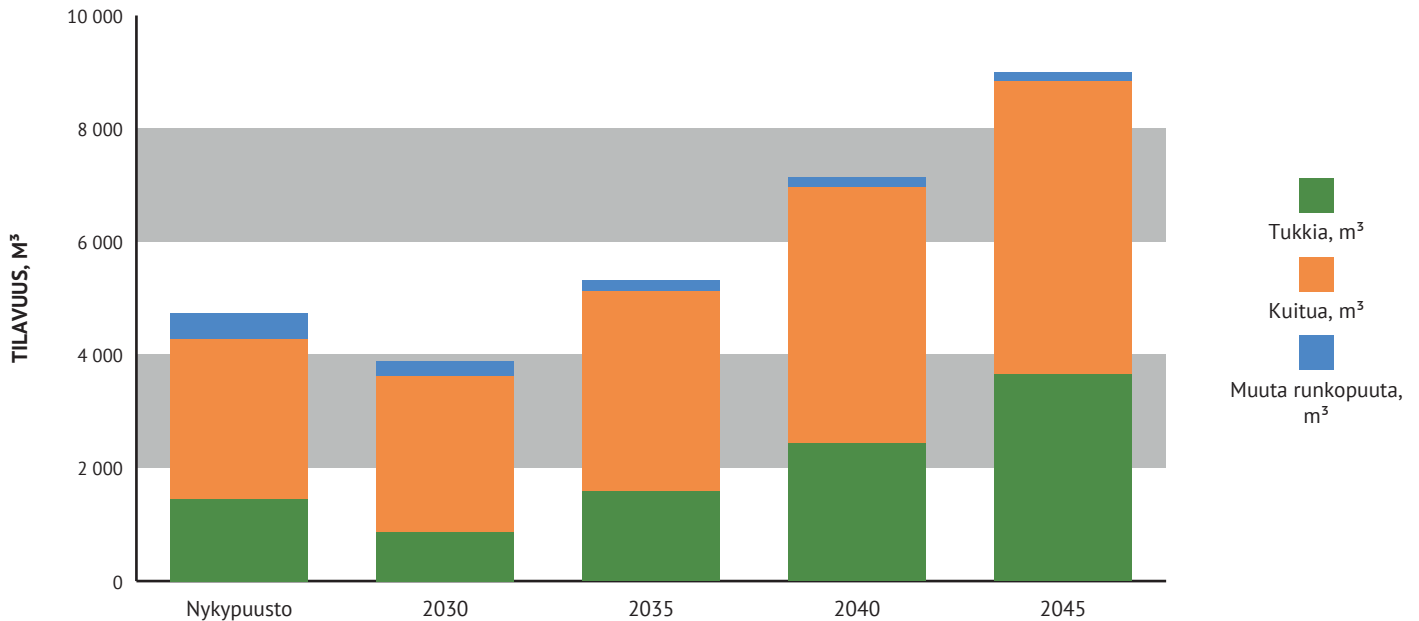
	NYKYPUUSTO	2030	2035	2040	2045
Puuston arvo, €	175463	131025	202683	294161	402183
Puuston arvokasvu, €/v	5454	11766	19987	29286	30474
Puuston keskimääräinen arvokasvu, %	3.1	9.0	9.9	10.0	7.6



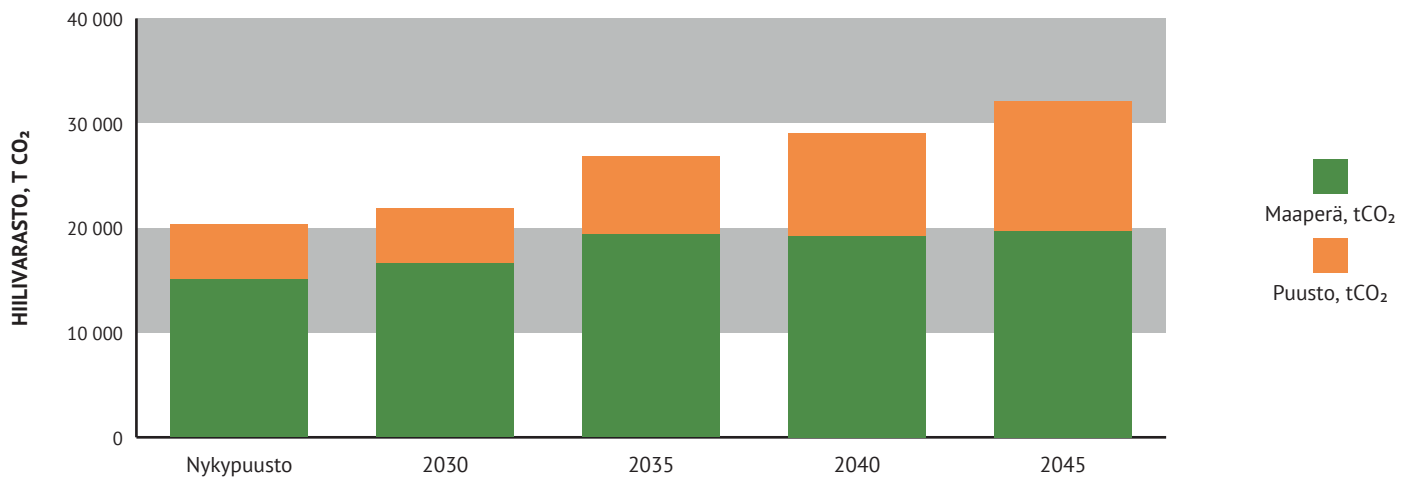
Puuston arvo on laskettu ainespuuston kokonaistilavuuden ja puun hintojen perusteella. Se kuvaa kunkin ajanhetken puuston arvoa, mutta ei metsän arvoa.



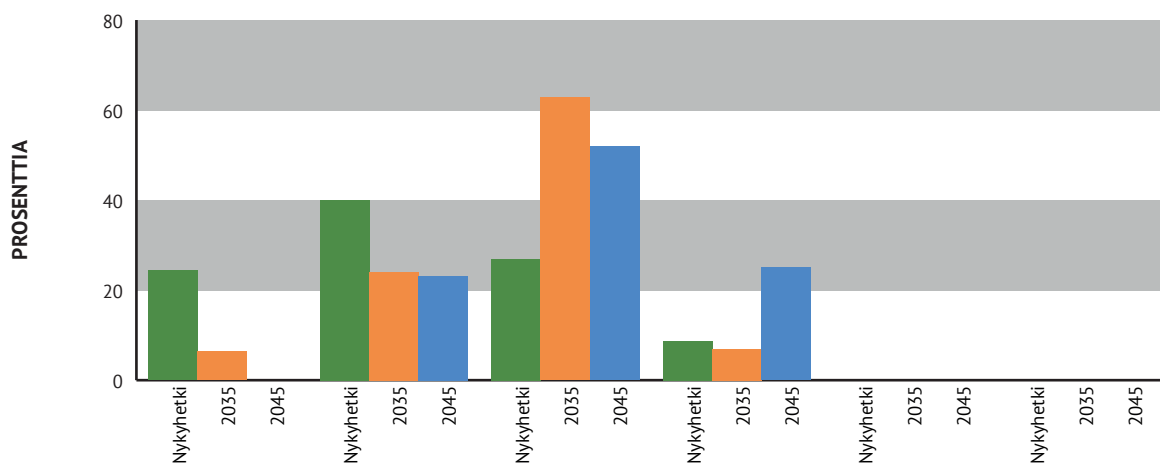
PUUSTON TILAVUUDEN KEHITYSENNUSTE



PUUSTON JA MAAPERÄN HIILIVARASTON KEHITYS



PINTA-ALA KEHITYSLUOKITTAIN



UUDISTUSALA
JA TAIMIKKO

NUORI KASVA-
TUSMETSIKKÖ

VARTTUNUT
KASVATUS-
METSIKKÖ

UUDISTUS-
KYPSSÄ MET-
SIKKÖ

SIEMEN- JA
SUOJUSPUU-
METSIKKÖ

ERI-ikäis-
RAKENTEINEN
METSIKKÖ

METSÄLAIN ERITYISEN TÄRKEÄT ELINYMPÄRISTÖT*

	ELINYMPÄRISTÖ	KUVIOT	KUVIOITA, kpl	PINTA-ALA, ha
	Tuore lehto	1.	1	0.91
Yht.			1	0.91

* Metsälain 10 §:n perusteella rauhoitettuja erityisen arvokkaita elinympäristöjä, joilla voidaan suorittaa vain varovaisia hoito- ja käyttötoimenpiteitä, joissa elinympäristöjen ominaispiirteet säilytetään tai niitä vahvistetaan.

MUUT ARVOKKAAT ELINYMPÄRISTÖT JA ERITYISPIIRTEET

	ELINYMPÄRISTÖ / ERITYISPIIRRE	KUVIOT	KUVIOITA, KPL	PINTA-ALA, HA
	Pohjavesialue	43., 44.	2	0.43
	Noro	1.	1	0.91
Yht.			3	1.34

LUONTOTIEDOT JA MUUT ERITYISPIIRTEET KUVIOITTAIN

KUVIO	PINTA-ALA, HA	LUONTOTIETO/ERITYISPIIRRE	TARKENNE	LISÄTIEDOT
1.	0.91	Tuore lehto	Metsälain tärkeä elinympäristö	
1.	0.91	Noro	Harvinainen elinympäristö (PEFC, krit. 10 c)	
43.	0.20	Pohjavesialue		
44.	0.23	Pohjavesialue		



FSC-SERTIFIOINNIN VAATIMUSTEN TÄYTTYMINEN

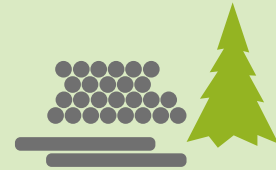
OMISTAJA

NIMI

Hollola KARTANO

METSÄMAAN PINTA-ALA, HA

39.97



Metsänomistajan on määriteltävä erityiskohteiksi 10 % sertifioidusta metsämaan pinta-alasta. Tuosta pinta-alasta vähintään 5 % on oltava suojelukohteita.



TULOT JA HAKKUMÄÄRÄT HAKKUUTAVOITAIN VUOTEEN 2034 ASTI



Tässä suunnitelmassa ehdotettujen hakkuiden kantorahatulo, perustuen käyttäjän asettamiin hintoihin, on

kiireellisistä hakkuista
90054 €

vuosina 2027-2029
20114 €

vuosina 2030-2034
1371 €



Tässä suunnitelmassa ehdotettujen hakkuiden mukainen kertymä on

kiireellisistä hakkuista
1286 m³

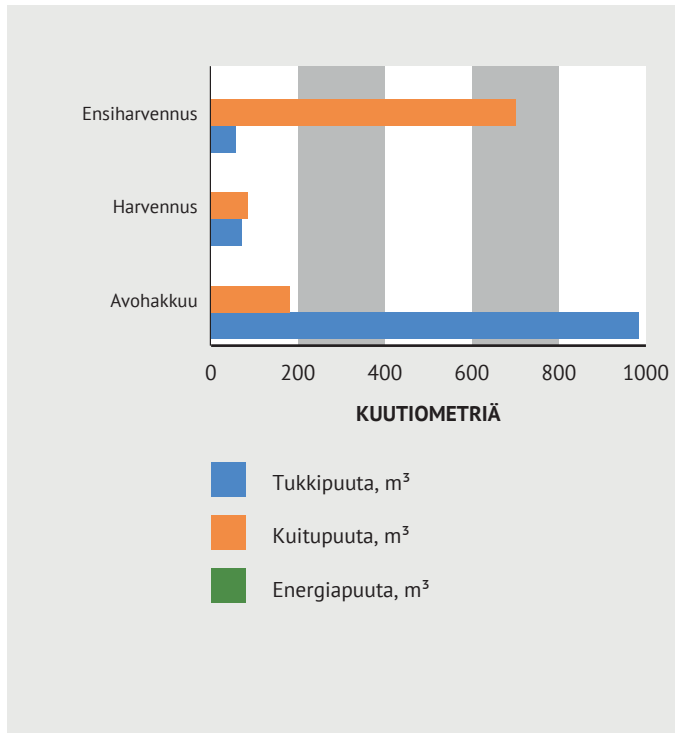
vuosina 2027-2029
757 m³

vuosina 2030-2034
32 m³

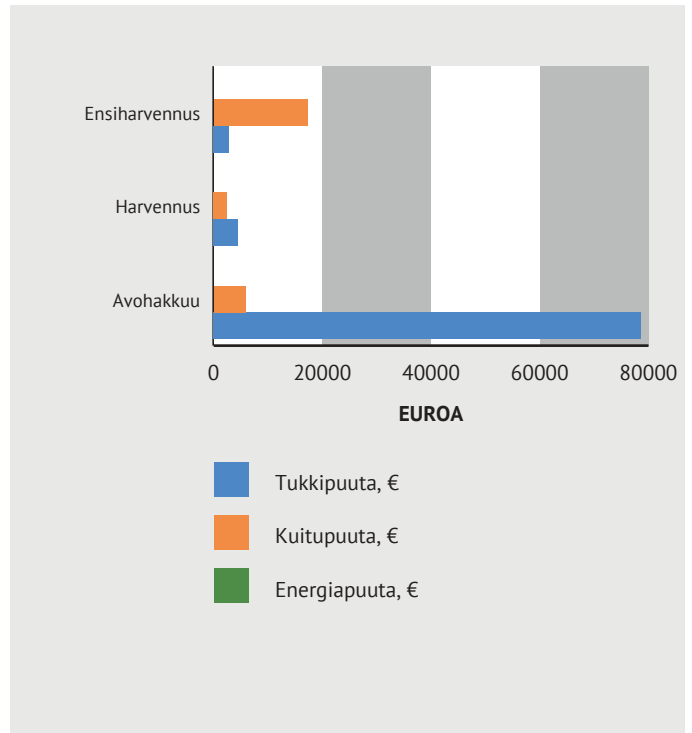
HAKKUUTAPA	PINTA-ALA, HA	TUKKI-PUUTA, M³	TUKKI-PUUTA, €	KUITU-PUUTA, M³	KUITU-PUUTA, €	ENERGIA-PUUTA, M³	ENERGIA-PUUTA, €	YHT. M³	YHT. €
Avohakkuu	2.4	983	78616	181	5878			1164	84494
Harvennus	1.1	71	4459	84	2473			154	6932
Ensiharvennus	13.9	55	2855	701	17260			757	20114
Yht.	17.4	1109	85930	966	25610			2075	111540



HAKKUUMÄÄRÄ HAKKUUTAVOITTAIN



HAKKUUTULOT HAKKUUTAVOITTAIN



YHTEENVETO HAKKUISTA

KIIREELLISET HAKKUUT (käyttäjän asettamat hinnat)

HAKKUUTAPA	PINTA-ALA, HA	HAKKUUKERTYMÄ, M ³	TULOT, €	KUVIOT, JOILLA ON HAKKUEHDOTUS
Avohakkuu	2.37	1164	84494	20., 15., 17.
Harvennus	0.70	122	5561	18.
Yht.	3.07	1286	90054	

HAKKUUT VUOSINA 2027-2029

HAKKUUTAPA	PINTA-ALA, HA	HAKKUUKERTYMÄ, M ³	TULOT, €	KUVIOT, JOILLA ON HAKKUEHDOTUS
Ensiharvennus	13.94	757	20114	2.
Yht.	13.94	757	20114	

HAKKUUT VUOSINA 2030-2034

HAKKUUTAPA	PINTA-ALA, HA	HAKKUUKERTYMÄ, M ³	TULOT, €	KUVIOT, JOILLA ON HAKKUEHDOTUS
Harvennus	0.42	32	1371	10.
Yht.	0.42	32	1371	



YHTEENVETO METSÄNHOITOTÖISTÄ

KIIREELLISET METSÄNHOITOTYÖT (käyttäjän asettamat hinnat)

TYÖLAJI	PINTA-ALA, HA	KUSTANNUSARVIO, €	KUVIOT, JOILLA ON METSÄNHOITOTYÖEHDOTUS
Mätästys	2.37	-1185	20., 15., 17.
Nuoren metsän hoito	1.81	0	12.
Taimikon varhaishoito	0.16	-65	6.
Yht.	4.34	-1250	

METSÄNHOITOTYÖT VUOSINA 2027-2029

TYÖLAJI	PINTA-ALA, HA	KUSTANNUSARVIO, €	KUVIOT, JOILLA ON METSÄNHOITOTYÖEHDOTUS
Taimikonhoito	6.71	-3558	8.
Männyn istutus	0.33	-242	17.
Kuusen istutus	2.04	-1490	20., 15.
Yht.	9.08	-5290	

METSÄNHOITOTYÖT VUOSINA 2030-2034

TYÖLAJI	PINTA-ALA, HA	KUSTANNUSARVIO, €	KUVIOT, JOILLA ON METSÄNHOITOTYÖEHDOTUS
Taimikon varhaishoito	2.37	-995	20., 15., 17.
Taimikonhoito	0.16	-83	6.
Yht.	2.53	-1077	

METSÄNHOITOTYÖT VUOSINA 2035-2039

TYÖLAJI	PINTA-ALA, HA	KUSTANNUSARVIO, €	KUVIOT, JOILLA ON METSÄNHOITOTYÖEHDOTUS
Taimikonhoito	2.37	-1259	20., 15., 17.
Yht.	2.37	-1259	



KUVIO 1., KARTANO 98-436-5-78

PINTA-ALA	0.9 ha	PUULAJI	JAKSO	IKÄ, V	PPA,M2/HA	RUNKOL., KPL/HA	LPM, CM	PITUUS, M	TILAVUUS, M³	TILAVUUS, M³/HA	TUKKIA, M³/HA	KUITUA, M³/HA	KASVU, M³/HA/V	ARVO- KASVU, %
PÄÄRYHMÄ	Metsämaa	Harmaaleppä	Vallitseva jakso	40	1.0	116	12.2	13.0	5	6	0	5	0.3	
KASVUPAIKKA	Lehto, letto ja lehtomainen suo (ja ruohoturvekangas)	Haapa	Vallitseva jakso	80	2.0	19	36.2	26.0	19	21	4	17	0.5	
PÄÄPUULAJI	Kuusi	Rauduskoivu	Vallitseva jakso	80	1.0	19	29.8	24.5	10	11	6	5	0.4	
KEHITYSLUOKKA	Uudistus kypsä metsikkö	Kuusi	Vallitseva jakso	95	20.0	194	36.2	25.0	198	218	196	21	5.9	
		Mänty	Vallitseva jakso	95	2.0	30	32.4	25.5	20	22	16	6	0.5	
		Yht.		91	26.0	379	34.7	24.6	252	277	222	54	7.7	2.8

ERITYISPIIRTEET

Tuore lehto (Metsälain tärkeä elinympäristö). Noro (Harvinainen elinympäristö (PEFC, krit. 10 c))

KUVIO 2., KARTANO 98-436-5-78

PINTA-ALA	13.9 ha	PUULAJI	JAKSO	IKÄ, V	PPA,M2/HA	RUNKOL., KPL/HA	LPM, CM	PITUUS, M	TILAVUUS, M³	TILAVUUS, M³/HA	TUKKIA, M³/HA	KUITUA, M³/HA	KASVU, M³/HA/V	ARVO- KASVU, %	SEURAAVA TOIMENPIDE
PÄÄRYHMÄ	Metsämaa	Mänty	Ylempi jakso	67	1.0	20	29.0	25.5	152	11	7	4	0.3		Ensiharvennus 2028
KASVUPAIKKA	Lehtomainen kangas, vastaava suo ja ruohoturvekangas	Rauduskoivu	Vallitseva jakso	18	4.6	592	11.3	11.0	334	24	0	20	3.4		
PÄÄPUULAJI	Kuusi	Muu lehtipuu	Vallitseva jakso	14	4.4	1429	7.4	5.2	283	20	0	13	1.2		
KEHITYSLUOKKA	Nuori kasvatusmetsikkö	Kuusi	Vallitseva jakso	27	6.8	573	13.5	12.0	585	42	0	40	4.3		
		Yht.		21	16.8	2613	12.2	10.8	1355	97	7	76	9.2	0.0	

KUVIO 3., KARTANO 98-436-5-78

PINTA-ALA	2.9 ha	PUULAJI	JAKSO	IKÄ, V	PPA,M2/HA	RUNKOL., KPL/HA	LPM, CM	PITUUS, M	TILAVUUS, M³	TILAVUUS, M³/HA	TUKKIA, M³/HA	KUITUA, M³/HA	KASVU, M³/HA/V	ARVO- KASVU, %
PÄÄRYHMÄ	Metsämaa	Mänty	Vallitseva jakso	15	0.2	50	8.4	6.5	5	2	0	2	0.2	
KASVUPAIKKA	Lehtomainen kangas, vastaava suo ja ruohoturvekangas	Kuusi	Vallitseva jakso	15	5.4	1700	7.5	6.6	78	27	0	19	4.6	
PÄÄPUULAJI	Kuusi	Muu lehtipuu	Vallitseva jakso	11	5.0	5100	4.2	5.5	67	23	0	4	2.0	
KEHITYSLUOKKA	Taimikko yli 1,3 m	Rauduskoivu	Vallitseva jakso	11	0.3	300	4.4	6.8	5	2	0	0	0.4	
		Yht.		13	10.9	7150	5.9	6.1	156	54	0	25	7.1	28.7

KUVIO 4., KARTANO 98-436-5-78

PINTA-ALA	6.7 ha	PUULAJI	JAKSO	IKÄ, V	PPA,M2/HA	RUNKOL., KPL/HA	LPM, CM	PITUUS, M	TILAVUUS, M ³	TILAVUUS, M ³ /HA	TUKKIA, M ³ /HA	QUITUA, M ³ /HA	KASVU, M ³ /HA/V	ARVO- KASVU, %
PÄÄRYHMÄ	Metsämaa	Rauduskoivu	Vallitseva jakso	45	8.0	421	16.6	18.2	455	68	7	59	6.0	
KASVUPAIKKA	Lehtomainen kangas, vastaava suo ja ruohoturvekangas	Kuusi	Vallitseva jakso	31	6.1	535	13.3	12.6	266	40	0	38	3.2	
PÄÄPUULAJI	Rauduskoivu	Muu lehtipuu	Alempi jakso	25	3.6	417	11.9	12.5	137	21	0	18	0.9	
KEHITYSLUOKKA	Varttunut kasvatusmetsikkö	Haapa	Vallitseva jakso	45	2.2	62	23.2	22.0	142	21	5	16	1.6	
		Yht.		40	19.9	1434	15.5	15.9	1000	150	12	131	11.7	7.7

KUVIO 5., KARTANO 98-436-5-78

PINTA-ALA	0.4 ha	PUULAJI	JAKSO	IKÄ, V	PPA,M2/HA	RUNKOL., KPL/HA	LPM, CM	PITUUS, M	TILAVUUS, M ³	TILAVUUS, M ³ /HA	TUKKIA, M ³ /HA	QUITUA, M ³ /HA	KASVU, M ³ /HA/V	ARVO- KASVU, %
PÄÄRYHMÄ	Metsämaa	Kuusi	Vallitseva jakso	46	11.7	994	13.3	12.8	27	78	0	73	8.4	
KASVUPAIKKA	Lehtomainen kangas, vastaava suo ja ruohoturvekangas	Haapa	Vallitseva jakso	72	5.7	116	27.0	26.5	23	66	13	52	3.5	
PÄÄPUULAJI	Kuusi	Yht.		55	17.4	1110	17.8	17.3	51	144	13	126	11.9	10.0
KEHITYSLUOKKA	Varttunut kasvatusmetsikkö													

KUVIO 6., KARTANO 98-436-5-78

PINTA-ALA	0.2 ha	PUULAJI	JAKSO	IKÄ, V	PPA,M2/HA	RUNKOL., KPL/HA	LPM, CM	PITUUS, M	TILAVUUS, M ³	TILAVUUS, M ³ /HA	TUKKIA, M ³ /HA	QUITUA, M ³ /HA	KASVU, M ³ /HA/V	ARVO- KASVU, %
PÄÄRYHMÄ	Metsämaa	Kuusi	Vallitseva jakso	8	0.4	1800	2.0	1.9	0	1	0	0	0.6	
KASVUPAIKKA	Tuore kangas, vastaava suo ja mustikkaturvekangas	Muu lehtipuu	Vallitseva jakso	7	0.6	3600	1.4	2.4	0	1	0	0	0.0	
PÄÄPUULAJI	Kuusi	Mänty	Vallitseva jakso	7		200		1.2	0	0	0	0	0.0	
KEHITYSLUOKKA	Taimikko yli 1,3 m	Yht.		7	1.0	5600	1.6	2.2	0	2	0	0	1.4	0.0

SEURAAVA TOIMENPIDE

Taimikon varhaishoito 2026

Taimikonhoito 2031

KUVIO 7., KARTANO 98-436-5-78

PINTA-ALA	0.3 ha	PUULAJI	JAKSO	IKÄ, V	PPA,M2/HA	RUNKOL., KPL/HA	LPM, CM	PITUUS, M	TILAVUUS, M ³	TILAVUUS, M ³ /HA	TUKKIA, M ³ /HA	KUITUA, M ³ /HA	KASVU, M ³ /HA/V	ARVO-KASVU, %
PÄÄRYHMÄ	Metsämaa	Mänty	Vallitseva jakso	20	0.7	212	8.0	7.0	1	3	0	2	0.5	
KASVUPAIKKA	Lehtomainen kangas, vastaava suo ja ruohoturvekangas	Kuusi	Vallitseva jakso	20	7.3	1084	10.5	9.5	10	36	0	29	5.9	
PÄÄPUULAJI	Kuusi	Haapa	Vallitseva jakso	78	4.7	70	32.0	28.5	16	56	14	41	2.1	
KEHITYSLUOKKA	Varttunut kasvatusmetsikkö	Kuusi	Alempi jakso	10	0.3	667	3.0	3.0	0	2	0	0	1.1	
		Yht.		41	13.0	2034	18.0	16.1	28	96	14	72	9.6	15.3

KUVIO 8., KARTANO 98-436-5-78

PINTA-ALA	6.7 ha	PUULAJI	JAKSO	IKÄ, V	PPA,M2/HA	RUNKOL., KPL/HA	LPM, CM	PITUUS, M	TILAVUUS, M ³	TILAVUUS, M ³ /HA	TUKKIA, M ³ /HA	KUITUA, M ³ /HA	KASVU, M ³ /HA/V	ARVO-KASVU, %	SEURAAVA TOIMENPIDE
PÄÄRYHMÄ	Metsämaa	Muu lehtipuu	Vallitseva jakso	4	0.5	3000	1.0	3.3	3	0	0	0	1.0		Taimikonhoito 2027
KASVUPAIKKA	Tuore kangas, vastaava suo ja mustikkaturvekangas	Kuusi	Vallitseva jakso	11	0.6	1450	2.8	3.0	19	3	0	0	1.2		
PÄÄPUULAJI	Kuusi	Mänty	Vallitseva jakso	6	0.6	1100	3.1	2.3	15	2	0	0	0.9		
KEHITYSLUOKKA	Taimikko yli 1,3 m	Yht.		7	1.6	5550	2.4	2.8	37	6	0	0	3.1	0.0	

KUVIO 9., KARTANO 98-436-5-78

PINTA-ALA	1.6 ha	PUULAJI	JAKSO	IKÄ, V	PPA,M2/HA	RUNKOL., KPL/HA	LPM, CM	PITUUS, M	TILAVUUS, M ³	TILAVUUS, M ³ /HA	TUKKIA, M ³ /HA	KUITUA, M ³ /HA	KASVU, M ³ /HA/V	ARVO-KASVU, %
PÄÄRYHMÄ	Metsämaa	Kuusi	Vallitseva jakso	36	11.2	715	15.1	13.6	120	77	5	69	8.4	
KASVUPAIKKA	Lehtomainen kangas, vastaava suo ja ruohoturvekangas	Rauduskoivu	Vallitseva jakso	55	3.8	144	19.7	20.9	56	36	6	30	3.4	
PÄÄPUULAJI	Kuusi	Muu lehtipuu	Vallitseva jakso	30	0.8	92	12.3	14.0	8	5	0	5	0.2	
KEHITYSLUOKKA	Varttunut kasvatusmetsikkö	Yht.		40	15.8	951	16.1	15.4	184	118	10	103	12.1	17.3

KUVIO 10., KARTANO 98-436-5-78

PINTA-ALA	0.4 ha	PUULAJI	JAKSO	IKÄ, V	PPA,M2/HA	RUNKOL., KPL/HA	LPM, CM	PITUUS, M	TILAVUUS, M ³	TILAVUUS, M ³ /HA	TUKKIA, M ³ /HA	UITUA, M ³ /HA	KASVU, M ³ /HA/V	ARVO-KASVU, %	SEURAAVA TOIMENPIDE
PÄÄRYHMÄ	Metsämaa	Kuusi	Vallitseva jakso	48	24.0	600	23.2	19.2	96	227	125	99	9.7		Harvennus 2031
KASVUPAIKKA	Tuore kangas, vastaava suo ja mustikkaturvekangas	Rauduskoivu	Vallitseva jakso	37	1.5	89	16.3	18.0	5	13	0	12	0.7		
PÄÄPUULAJI	Kuusi	Yht.		47	25.5	689	22.8	19.1	101	240	125	112	10.4	5.9	
KEHITYSLUOKKA	Varttunut kasvatusmetsikkö														

KUVIO 11., KARTANO 98-436-5-78

PINTA-ALA	0.5 ha	PUULAJI	JAKSO	IKÄ, V	PPA,M2/HA	RUNKOL., KPL/HA	LPM, CM	PITUUS, M	TILAVUUS, M ³	TILAVUUS, M ³ /HA	TUKKIA, M ³ /HA	UITUA, M ³ /HA	KASVU, M ³ /HA/V	ARVO-KASVU, %	SEURAAVA TOIMENPIDE
PÄÄRYHMÄ	Metsämaa	Mänty	Vallitseva jakso	72	14.0	258	27.9	21.5	74	139	98	40	4.6		
KASVUPAIKKA	Tuore kangas, vastaava suo ja mustikkaturvekangas	Kuusi	Vallitseva jakso	61	3.5	208	16.0	12.5	12	22	5	15	1.5		
PÄÄPUULAJI	Mänty	Rauduskoivu	Vallitseva jakso	40	2.0	87	18.7	21.0	10	20	0	19	1.1		
KEHITYSLUOKKA	Varttunut kasvatusmetsikkö	Yht.		67	19.5	553	24.8	19.8	96	180	103	74	7.2	4.8	

KUVIO 12., KARTANO 98-436-5-78

PINTA-ALA	1.8 ha	PUULAJI	JAKSO	IKÄ, V	PPA,M2/HA	RUNKOL., KPL/HA	LPM, CM	PITUUS, M	TILAVUUS, M ³	TILAVUUS, M ³ /HA	TUKKIA, M ³ /HA	UITUA, M ³ /HA	KASVU, M ³ /HA/V	ARVO-KASVU, %	SEURAAVA TOIMENPIDE
PÄÄRYHMÄ	Metsämaa	Mänty	Vallitseva jakso	15	1.1	400	7.3	6.0	17	10	0	8	1.3		Nuoren metsän hoito 2026
KASVUPAIKKA	Lehtomainen kangas, vastaava suo ja ruohoturvekangas	Kuusi	Vallitseva jakso	16	5.7	1800	7.5	6.5	54	30	0	21	5.1		
PÄÄPUULAJI	Kuusi	Mänty	Ylempi jakso	70	2.0	38	28.9	22.0	36	20	13	7	0.6		
KEHITYSLUOKKA	Nuori kasvatusmetsikkö	Rauduskoivu	Vallitseva jakso	12	5.7	2400	6.5	7.0	58	32	0	16	5.2		
		Yht.		14	14.5	4638	10.0	8.8	165	91	13	51	12.2	14.8	

KUVIO 13., KARTANO 98-436-5-78

PINTA-ALA	0.2 ha	PUULAJI	JAKSO	IKÄ, V	PPA,M2/HA	RUNKOL., KPL/HA	LPM, CM	PITUUS, M	TILAVUUS, M³	TILAVUUS, M³/HA	TUKKIA, M³/HA	KUITUA, M³/HA	KASVU, M³/HA/V	ARVO- KASVU, %
PÄÄRYHMÄ	Metsämaa	Kuusi	Vallitseva jakso	52	10.0	229	24.9	20.5	24	100	68	31	3.4	
KASVUPAIKKA	Lehto, letto ja lehtomainen suo (ja ruohoturvekangas)	Rauduskoivu	Vallitseva jakso	47	20.0	421	25.6	24.0	51	209	86	121	6.2	
PÄÄPUULAJI	Rauduskoivu	Haapa	Vallitseva jakso	52	1.0	18	30.0	24.5	2	10	2	8	0.3	
KEHITYSLUOKKA	Varttunut kasvatusemetsikkö	Yht.		49	31.0	669	25.5	22.9	78	319	156	160	9.9	3.0

KUVIO 15., KARTANO 98-436-5-78

PINTA-ALA	1.4 ha	PUULAJI	JAKSO	IKÄ, V	PPA,M2/HA	RUNKOL., KPL/HA	LPM, CM	PITUUS, M	TILAVUUS, M³	TILAVUUS, M³/HA	TUKKIA, M³/HA	KUITUA, M³/HA	KASVU, M³/HA/V	ARVO- KASVU, %	SEURAAVA TOIMENPIDE
PÄÄRYHMÄ	Metsämaa	Mänty	Vallitseva jakso	94	3.0	28	36.8	29.0	50	35	26	10	0.0		Avohakkuu 2026 Mätästys 2026
KASVUPAIKKA	Lehtomainen kangas, vastaava suo ja ruohoturvekangas	Kuusi	Vallitseva jakso	91	32.0	312	35.8	28.0	596	419	382	36	0.0		Kuusen istutus 2027 Taimikon varhaishoito 2032
PÄÄPUULAJI	Kuusi	Rauduskoivu	Vallitseva jakso	58	2.0	33	31.2	27.0	32	23	12	11	0.0		Taimikonhoito 2037
KEHITYSLUOKKA	Uudistuskypsä metsikkö	Yht.		89	37.0	373	35.6	28.0	678	477	419	56	8.6	0.0	

KUVIO 17., KARTANO 98-436-5-78

PINTA-ALA	0.3 ha	PUULAJI	JAKSO	IKÄ, V	PPA,M2/HA	RUNKOL., KPL/HA	LPM, CM	PITUUS, M	TILAVUUS, M³	TILAVUUS, M³/HA	TUKKIA, M³/HA	KUITUA, M³/HA	KASVU, M³/HA/V	ARVO- KASVU, %	SEURAAVA TOIMENPIDE
PÄÄRYHMÄ	Metsämaa	Mänty	Vallitseva jakso	107	12.0	108	37.7	24.0	42	127	110	17	0.0		Avohakkuu 2026 Mätästys 2026
KASVUPAIKKA	Tuore kangas, vastaava suo ja mustikkaturvekangas	Kuusi	Vallitseva jakso	86	5.0	124	24.3	21.0	17	52	35	16	0.0		Männyn istutus 2027 Taimikon varhaishoito 2032
PÄÄPUULAJI	Mänty	Rauduskoivu	Vallitseva jakso	43	3.0	179	16.0	19.0	9	26	0	25	0.0		Taimikonhoito 2037
KEHITYSLUOKKA	Uudistuskypsä metsikkö	Kuusi	Alempi jakso	12	4.3	1000	8.7	7.0	7	22	0	17	0.0		
		Yht.		92	24.3	1411	27.1	19.7	75	227	145	75	6.7	0.0	

KUVIO 18., KARTANO 98-436-5-78

PINTA-ALA	0.7 ha	PUULAJI	JAKSO	IKÄ, V	PPA,M2/HA	RUNKOL., KPL/HA	LPM, CM	PITUUS, M	TILAVUUS, M ³	TILAVUUS, M ³ /HA	TUKKIA, M ³ /HA	QUITUA, M ³ /HA	KASVU, M ³ /HA/V	ARVO- KASVU, %	SEURAAVA TOIMENPIDE
PÄÄRYHMÄ	Metsämaa	Kuusi	Vallitseva jakso	61	7.5	149	27.2	23.0	58	83	62	20	3.4		Harvennus 2026
KASVUPAIKKA	Lehto, letto ja lehtomainen suo (ja ruohoturvekangas)	Muu lehtipuu	Vallitseva jakso	52	18.5	628	20.0	22.9	135	193	15	175	4.1		
PÄÄPUULAJI	Kuusi	Mänty	Vallitseva jakso	61	1.0	22	26.9	23.0	8	11	6	5	0.3		
KEHITYSLUOKKA	Varttunut kasvatusemetsikkö	Yht.		55	27.0	799	22.3	22.9	201	287	82	200	7.8	3.0	

LISÄTIEDOT

Sekalehtipuu; hieskoivu, haapa, leppä, pihlaja.

KUVIO 20., KARTANO 98-436-5-78

PINTA-ALA	0.6 ha	PUULAJI	JAKSO	IKÄ, V	PPA,M2/HA	RUNKOL., KPL/HA	LPM, CM	PITUUS, M	TILAVUUS, M ³	TILAVUUS, M ³ /HA	TUKKIA, M ³ /HA	QUITUA, M ³ /HA	KASVU, M ³ /HA/V	ARVO- KASVU, %	SEURAAVA TOIMENPIDE
PÄÄRYHMÄ	Metsämaa	Rauduskoivu	Vallitseva jakso	57	7.0	153	25.8	25.5	49	78	34	44	0.0		Avohakkuu 2026
KASVUPAIKKA	Lehto, letto ja lehtomainen suo (ja ruohoturvekangas)	Kuusi	Vallitseva jakso	72	23.0	341	31.0	25.5	174	281	236	43	0.0		Mätästys 2026
PÄÄPUULAJI	Kuusi	Mänty	Vallitseva jakso	85	1.0	9	37.1	27.0	7	12	8	3	0.0		Kuusen istutus 2027
KEHITYSLUOKKA	Uudistus kypsä metsikkö	Yht.		69	31.0	503	30.0	25.5	230	371	279	90	10.5	0.0	Taimikon varhaishoito 2032 Taimikonhoito 2037

KUVIO 43., KARTANO 98-436-5-78

PINTA-ALA	0.2 ha	PUULAJI	JAKSO	IKÄ, V	PPA,M2/HA	RUNKOL., KPL/HA	LPM, CM	PITUUS, M	TILAVUUS, M ³	TILAVUUS, M ³ /HA	TUKKIA, M ³ /HA	QUITUA, M ³ /HA	KASVU, M ³ /HA/V	ARVO- KASVU, %
PÄÄRYHMÄ	Metsämaa	Kuusi	Vallitseva jakso	31	0.5	5	36.0	23.0	1	6	4	2	0.3	
KASVUPAIKKA	Lehtomainen kangas, vastaava suo ja ruohoturvekangas	Hieskoivu	Vallitseva jakso	47	8.5	185	25.7	22.5	17	84	24	59	2.6	
PÄÄPUULAJI	Hieskoivu	Muu lehtipuu	Vallitseva jakso	47	5.5	138	24.1	22.5	11	55	9	45	1.2	
KEHITYSLUOKKA	Uudistus kypsä metsikkö	Yht.		46	14.5	328	25.4	22.5	29	145	37	106	4.1	4.1

ERITYISPIIRTEET

Pohjavesialue

KUVIO 44., KARTANO 98-436-5-78

PINTA-ALA	0.2 ha	PUULAJI	JAKSO	IKÄ, V	PPA,M2/HA	RUNKOL., KPL/HA	LPM, CM	PITUUS, M	TILAVUUS, M ³	TILAVUUS, M ³ /HA	TUKKIA, M ³ /HA	KUITUA, M ³ /HA	KASVU, M ³ /HA/V	ARVO- KASVU, %
PÄÄRYHMÄ	Metsämaa	Mänty	Vallitseva jakso	21	1.5	240	10.5	10.5	2	8	0	7	0.4	
KASVUPAIKKA	Kuivahko kangas, vastaava suo ja puolukkaturvekangas	Hieskoivu	Vallitseva jakso	33	8.0	389	17.2	17.5	15	66	0	64	2.4	
PÄÄPUULAJI	Hieskoivu	Muu lehtipuu	Vallitseva jakso	21	5.0	681	11.0	12.5	7	29	0	26	1.3	
KEHITYSLUOKKA	Nuori kasvatusmetsikkö	Yht.		28	14.5	1310	14.4	15.1	24	104	0	97	4.2	3.3

ERITYISPIIRTEET Pohjavesialue