



Laskelma metsäkiinteistön arvosta

Kuhmoinen LEHTKUUSAHO 291-412-1-12

ARVION LAATIJA

Jussi Salomäki

LISÄTIEDOT

LEHTKUUSAHO- tilan arvioitu arvo on 136 100 €.

Arvio perustuu 7.5.2026 maastoinventoituun metsävaratietoon ja Tapion ajantasaiseen summa-arvotaulukkoon. Puuston arvona on käytetty LUKEn alueellisia keskiarvohintoja 2023-2025. Arviossa on huomioitu ainoastaan metsätalouden arvot.



LASKELMA METSÄKIINTEISTÖN ARVOSTA

LASKELMAN NIMI

Kuhmoinen LEHTKUUSAHO 291-412-1-12

ARVIOIDUT KIINTEISTÖT

ARVIOIDUT TILAT (KIINTEISTÖ/MÄÄRÄALA)	KIINTEISTÖTUNNUS	KUNTA	LASKELMAN PINTA-ALA, HA	KIINTEISTÖN KOK. ALA, HA
Lehtkuusaho	291-412-1-12	Kuhmoinen	17.95	19.32
Yht.			17.95	

YHTEENVETO PUUSTOTIEDOISTA

PUUSTON MÄÄRÄ, M ³	PUUSTOA HEHTAARILLA, M ³ /HA	TUKKIA, M ³	KUITUA, M ³	HUKKAPUUTA, M ³	TUKKI, %	PUUSTON KASVU VUODESSA, M ³ /HA	PUUSTON ARVOKASVU, %
3563	198	429	2942	192	12	13.2	7.4

ERILLISARVOT	HA	M ³	€	€/HA
Maapohjan arvo metsämaalla	17.95	3371	20877	1163
Kitumaan arvo	0.00	0	0	0
Joutomaan arvo	0.00	0	0	0
Taimikoiden arvo	0.00	0	0	0
Puuston arvo, uudistettavat metsät	1.16	334	20670	17744
Puuston arvo, kasvatusmetsät	16.79	3036	83069	4948
Puuston odotusarvolisä, kasvatusmetsät			41313	2461
Puuston arvo yht.		3371	145052	8080
Metsänhoitokustannukset yht.			0	
Summa-arvo yht.			165929	9243
Kokonaisarvon korjaus -18.0 %			-29867	
Arvioitu arvo korjauksen jälkeen			136062	7579
Erillisarvot ja kiinteistön muut osat			0	
Kokonaisarvo			136062	7579



ERILLISARVON LISÄMÄÄREET

KÄYTETYT PUUTAVARALAJIHINNAT €/M³ (LUKEN alueelliset keskiarvohinnat 2023-2025, Keski-Suomi)

	MÄNTY-TUKKI	KUUSI-TUKKI	KOIVU-TUKKI	MÄNTY-KUITU	KUUSI-KUITU	KOIVU-KUITU	MUU TUKKI	MUU KUITU
Nuoret kasvatusmetsät (02)	51.0	50.4	41.6	23.3	24.0	23.9	8.0	8.0
Varttuneet kasvatusmetsät (03, ER)	72.0	72.3	52.8	29.6	29.7	30.1	10.0	10.0
Uudistuskypsät metsät (Y1, 04, 05, S0)	80.1	81.2	61.5	31.2	32.9	32.6	12.0	12.0



ERITTELY

METSÄMAAN ARVO KASVUPAIKOITTAIN

METSÄMAA	HA	%	€	€/HA
Lehtomainen kangas, vastaava suo ja ruohoturvekangas	11.4	63.7	14751	1290
Tuore kangas, vastaava suo ja mustikkaturvekangas	6.5	36.3	6126	940
Yht.	18.0	100	20877	1163

UUDISTUSKYPYSÄN PUUSTON ARVO

PUUTAVARALAJI	M ³	%	€	€/M ³
Mäntytukki	3	0.9	243	80
Kuusitukki	205	60.8	16675	81
Koivutukki	4	1.3	267	62
Mäntykuitu	2	0.5	58	31
Kuusikuitu	90	26.7	2970	33
Koivukuitu	5	1.5	163	33
Muu tukki	1	0.2	8	12
Muu kuitu	24	7.1	287	12
Hukkapuu	4	1.1	-	-
Yht.	338.0	100	20670	61

KASVATUSMETSIEN PUUSTON ARVO

PUUTAVARALAJI	M ³	%	€	€/M ³
Mäntytukki	36	1.1	2123	58
Kuusitukki	146	4.5	10297	71
Koivutukki	27	0.8	1246	46
Mäntykuitu	356	11.0	8640	24
Kuusikuitu	706	21.9	18318	26
Koivukuitu	1739	53.9	42187	24
Muu tukki	0	0	0	-
Muu kuitu	26	0.8	259	10
Hukkapuu	188	5.8	-	-
Yht.	3224.5	100	83069	26

PUUSTON ARVO YHTEENSÄ

PUUTAVARALAJI	M ³	%	€	€/M ³
Mäntytukki	40	1.1	2366	60
Kuusitukki	351	9.8	26971	77
Koivutukki	32	0.9	1513	48
Mäntykuitu	358	10.0	8697	24
Kuusikuitu	796	22.3	21288	27
Koivukuitu	1744	49.0	42350	24
Muu tukki	1	0.0	8	12
Muu kuitu	50	1.4	545	11
Hukkapuu	192	5.4	-	-
Yht.	3562.4	100	103739	29



KUVIOLUETTELO

LASKELMAN NIMI

Kuhmoinen LEHTKUUSAHO 291-412-1-12

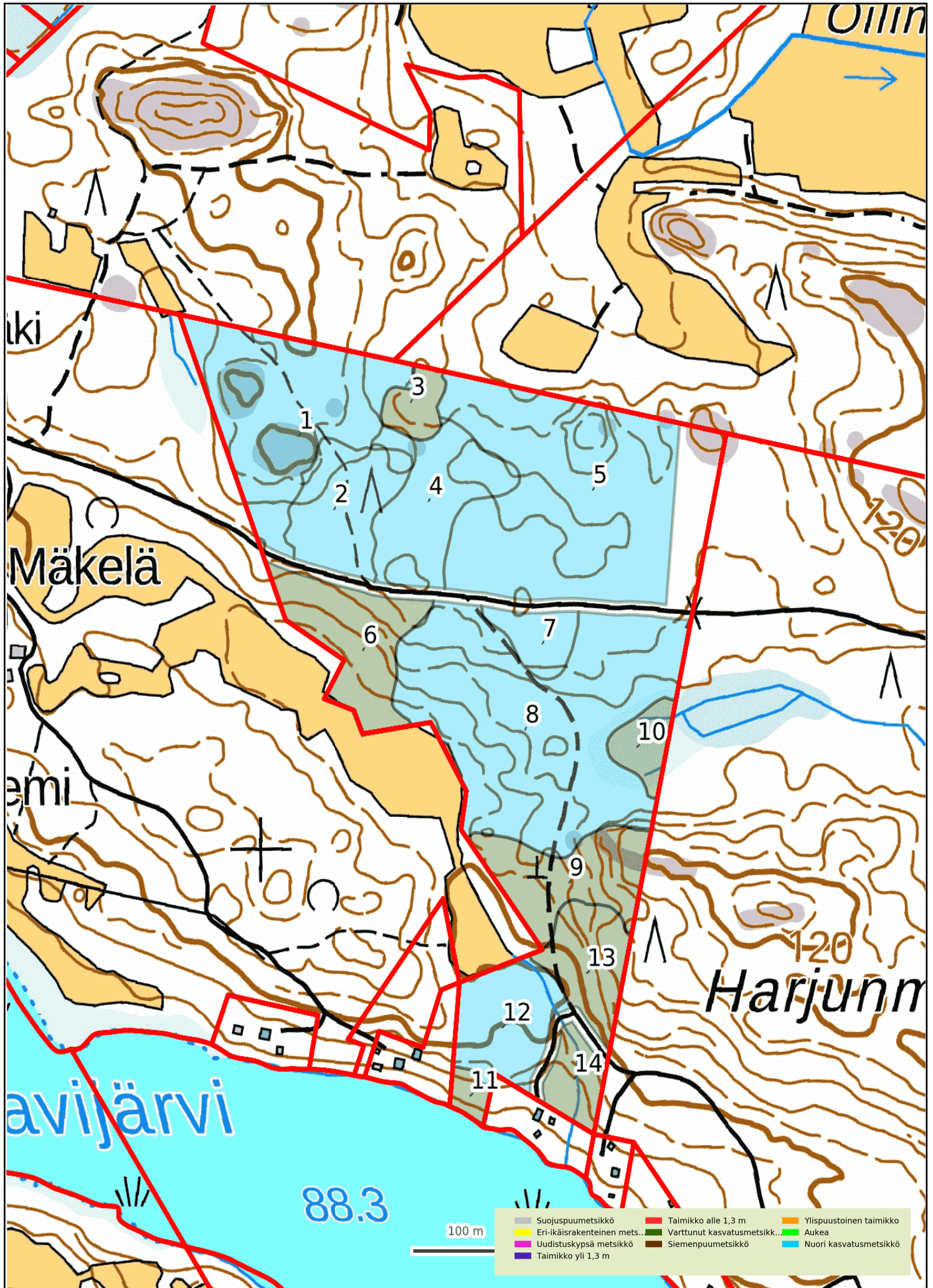
ARVION LAATIJA

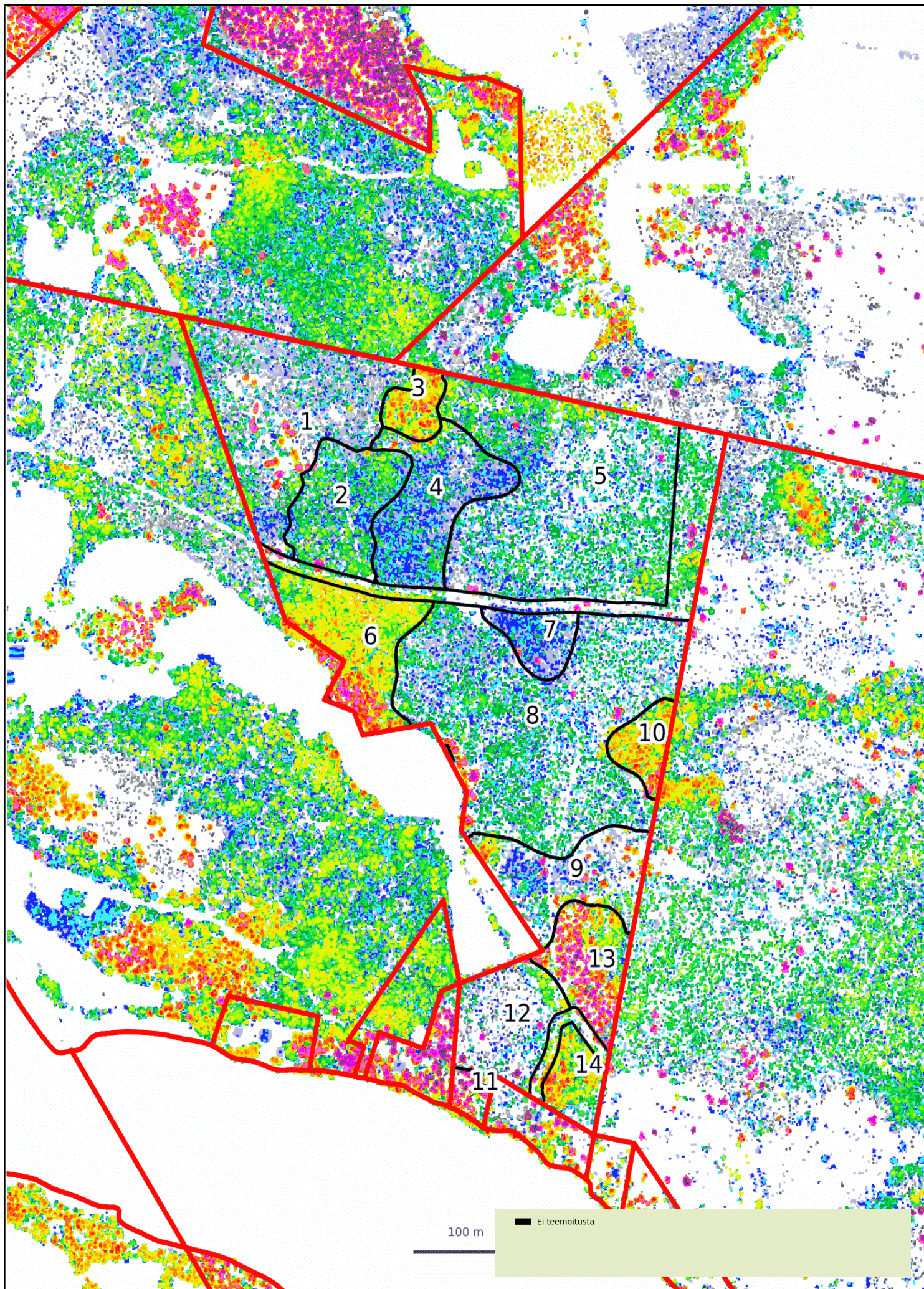
Jussi Salomäki

291-412-1-12, Lehtkuusaho (summa-arvoluvut alueelta Pirkanmaa, hinnastoalue Keski-Suomi)

KU- VIO- NRO	PIN- TA- ALA, HA	KAS- VU- PAIK KA	PÄÄ- PUU- LAJI	IKÄ	PI- TUUS	KEHI- TYSL UOK KA	AR- VO- KAS- VU, %	MÄT M ³ / HA	MÄK M ³ / HA	KUT M ³ / HA	KUK M ³ / HA	KOT M ³ / HA	KOK M ³ / HA	Muu T M ³ / HA	Muu K M ³ / HA	Huk- ka- puu, M ³ / HA	YHT. M ³ / HA	KU- VIO, M ³	PUU STO, €/HA	OA- KER- ROIN	OA- LISÄ, €/HA	MAA, €/HA	KIIN- TEÄ ODO TUS ARV O, €/HA	ARV O €/HA	ARV O €// KUIVI O
1.	2.31	MT	Kuusi	28	14.1	02	6.5	2	34	0	60	5	73	0	0	10	173	398	4253	1.715	2888	940	0	8081	18654
2.	1.02	OMT	Raudusk oivu	28	15.8	02	9.0	1	16	0	67	6	74	0	0	8	165	168	4090	1.824	3371	1290	0	8750	8913
3.	0.32	MT	Kuusi	66	22.1	ER	3.3	0	0	222	132	6	5	0	0	4	365	117	20448	1.000	0	940	0	21388	6854
4.	1.20	MT	Kuusi	28	14.4	02	8.2	2	40	6	90	0	27	0	0	7	164	197	4089	1.637	2603	940	0	7632	9176
5.	3.71	OMT	Raudusk oivu	23	15.9	02	9.6	0	6	0	16	0	128	0	0	11	150	558	3587	1.765	2745	1290	0	7622	28298
6.	1.13	OMT	Kuusi	40	19.0	03	6.8	5	9	56	126	7	60	0	23	14	287	324	10855	1.069	710	1290	0	12855	14534
7.	0.38	MT	Mänty	31	13.7	03	9.6	8	104	0	0	0	38	0	0	6	150	56	4777	1.870	4156	940	0	9874	3705
8.	4.22	OMT	Raudusk oivu	23	17.2	02	7.4	0	0	0	16	0	164	0	0	13	180	762	4315	1.439	1884	1290	0	7489	31618
9.	1.19	MT	Raudusk oivu	36	14.6	02	5.0	13	110	0	7	0	62	0	0	14	193	229	4899	1.800	3570	940	0	9409	11152
10.	0.35	MT	Kuusi	38	16.1	03	5.9	10	12	2	175	1	45	0	0	10	246	86	7880	1.227	1552	940	0	10372	3615
11.	0.15	MT	Kuusi	72	25.3	04	2.2	8	3	229	38	8	12	0	0	2	298	45	21489	1.000	0	940	0	22429	3412
12.	0.78	OMT	Raudusk oivu	34	15.6	02	8.4	0	7	0	13	0	127	0	0	16	147	115	3503	1.882	3076	1290	0	7869	6146
12.1	0.18	OMT	Hieskoiv u	26	14.7	02	6.5	0	5	18	5	0	121	0	0	15	148	27	4007	1.544	2180	1290	0	7476	1365
13.	0.63	MT	Kuusi	66	23.6	04	3.1	3	2	189	70	5	5	0	0	3	274	171	18405	1.000	0	940	0	19345	12093
14.	0.39	OMT	Kuusi	53	19.8	04	5.2	0	0	135	106	0	0	2	62	4	304	118	15208	1.000	0	1290	0	16498	6395
Ka./ha	17.95			30	16.5		7.4	2	20	20	44	2	97	0	3	11	188	3371	5779	1.566	2301	1163		9243	165929







Metsäsuunnitelma

VUOSILLE 2026-2035

OMISTAJA

Kuhmoinen LEHTKUUSAHO

Y-TUNNUS

291-412-1-12

YHTEYSTIEDOT

Jussi Salomäki
029 7031 0520, metsa@spkoti.fi

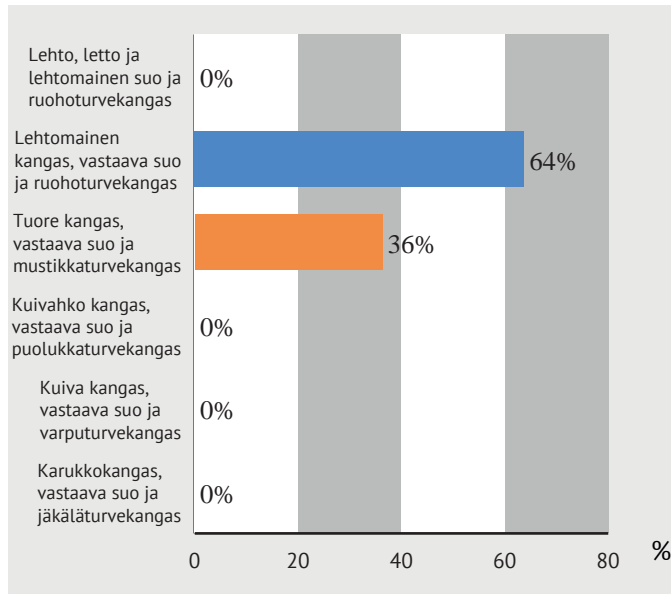
Metsäsuunnitelman laatija

Maastoinventoinnin on 7.5.2026 suorittanut Metsävain Oy.

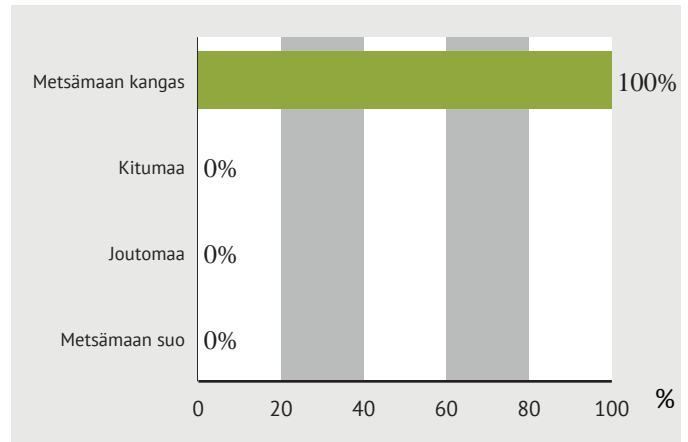


KASVUPAIKAT KANGASMAILLA JA SOILLA

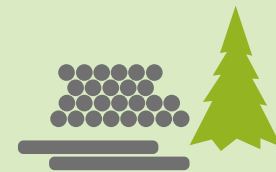
METSÄMAAN KASVUPAIKAT



METSÄTALOUSMAA



	KANGASMAAT (HA)	SUOT (HA)	YHT. (HA)
METSÄMAAN KASVUPAIKAT			
Lehto, letto ja lehtomainen suo ja ruohoturvekangas	0.00	0.00	0.00
Lehtomainen kangas, vastaava suo ja ruohoturvekangas	11.43	0.00	11.43
Tuore kangas, vastaava suo ja mustikkaturvekangas	6.52	0.00	6.52
Kuivahko kangas, vastaava suo ja puolukkaturvekangas	0.00	0.00	0.00
Kuiva kangas, vastaava suo ja varputurvekangas	0.00	0.00	0.00
Karukkokangas, vastaava suo ja jäkäläturvekangas	0.00	0.00	0.00
Metsämaa yht.	17.95		17.95
KITU- JA JOUTOMAAN KASVUPAIKAT			
Kalliomaa ja hietikko	0.00	0.00	0.00
Lakimetsä ja tunturi	0.00	0.00	0.00
Muu kitumaa	0.00	0.00	0.00
Muu joutomaa	0.00	0.00	0.00
Metsätalousmaa yht.	17.95	0.00	17.95



Metsämaan kasvupaikat kuvaavat metsän ravinteisuutta ja puuntuotoskykyä. Lehdot ovat näistä kaikkein ravinteikkaimpia, ja karukkokankaat vähäravinteisimpiä kasvupaikkoja.

Puuston kasvu metsämaan pääluokissa:

Metsämaa

yli 1 m³/ha vuodessa

Kitumaa

yli 0,1 m³/ha vuodessa, mutta alle 1 m³/ha vuodessa

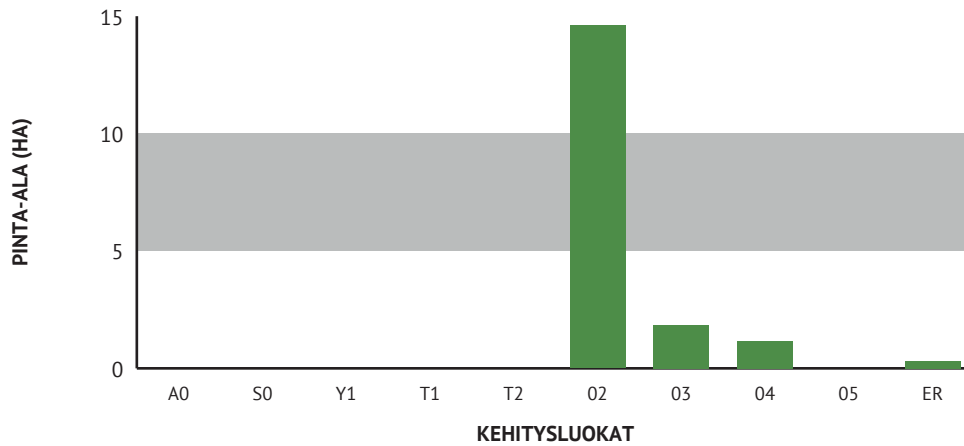
Joutomaa

alle 0,1 m³/ha vuodessa



KEHITYSLUOKAT

KEHITYSLUOKKIEN PINTA-ALAJAKAUMA METSÄMAALLA



	PINTA-ALA, HA	PINTA-ALA, %	KESKI-ikä, VUOTTA	PUUSTON KESKITILAVUUS, M ³ /HA
METSÄMAAN KEHITYSLUOKAT				
A0 – Aukea				
S0 - Siemenpuumetsikkö				
Y1 - Ylispuustoinen taimikko				
T1 - Taimikko alle 1,3 m				
T2 - Taimikko yli 1,3 m				
O2 - Nuori kasvatusmetsikkö	14.61	81.4	26	179
O3 - Varttunut kasvatusmetsikkö	1.85	10.3	38	263
O4 - Uudistuskypsä metsikkö	1.16	6.5	62	290
O5 - Suojuspuumetsikkö				
ER - Eri-ikäisrakenteinen	0.32	1.8	66	369
Metsämaa yht.	18.0	100 %	30	198
Kitumaa				
Joutomaa				
Muu metsätalousmaa				
Metsätalousmaa yht.	18.0		30	198

Puuston keski-ikä metsämaalla

30 vuotta

Puuston keskitilavuus metsämaalla

198 m³/ha

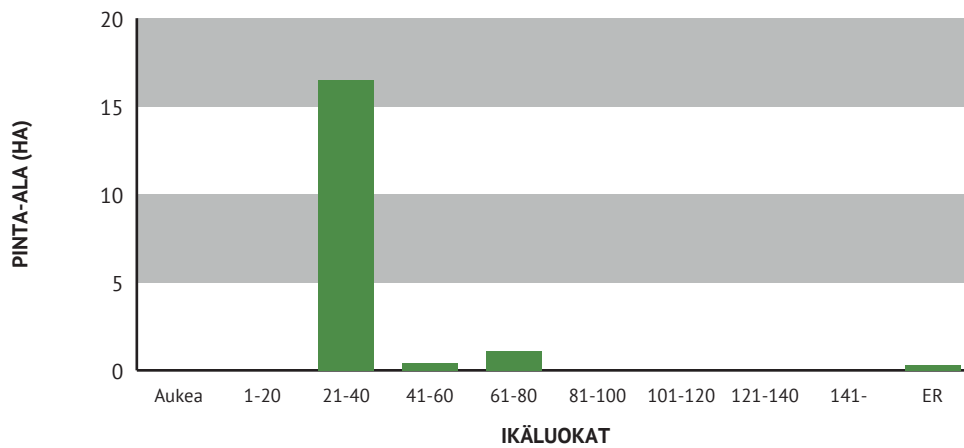
Puuston kokonaistilavuus metsämaalla

3563 m³



IKÄLUOKAT METSÄ- JA KITUMAALLA

IKÄLUOKKIEEN PINTA-ALAJAKAUMA METSÄ- JA KITUMAALLA



IKÄLUOKAT	PINTA-ALA, HA	PINTA-ALA, %
Aukea		
1-20		
21-40	16.5	91.7 %
41-60	0.4	2.2 %
61-80	1.1	6.1 %
81-100		
101-120		
121-140		
141-		
ER	0.3	1.8 %
Yht.	18.0	100 %

Puuston keski-ikä metsä- ja kitumaalla

30 vuotta

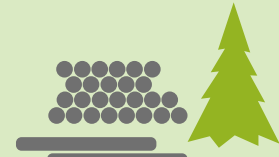
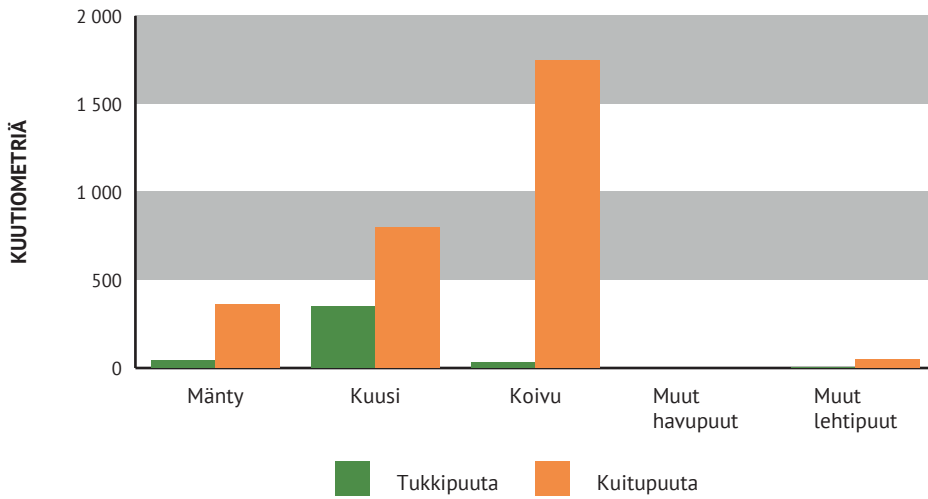
Puuston keskitilavuus metsä- ja kitumaalla

198 m³/ha



PUUSTOTIETOJEN YHTEENVETO NYKYHETKELLÄ

PUUSTO PUUTAVARALAJEITTAIN



Puuston kokonaistilavuus metsätalousmaalla nykyhetkellä on

3563 m³

eli keskimäärin 198 m³/ha.
Tukkipuun osuus kokonaistilavuudesta 12 %.

TUKKI- JA KUITUPUUSTO PUULAJEITTAIN M³

	PINTA-ALA, HA	MÄNTY, M ³	KUUSI, M ³	KOIVU, M ³	MUUT HAVU-PUUT, M ³	MUUT LEHTI-PUUT, M ³	YHT. M ³	PUUSTO, M ³ /HA
METSÄMAAN KEHITYSLUOKAT								
A0 – Aukea								
S0 - Siemenpuumetsikkö								
Y1 - Ylispuustoinen taimikko								
T1 - Taimikko alle 1,3 m								
T2 - Taimikko yli 1,3 m								
02 - Nuori kasvatusmetsikkö	14.6	327	470	1657			2454	168
03 - Varttunut kasvatusmetsikkö	1.9	66	268	106		26	466	251
04 - Uudistuskypsä metsikkö	1.2	5	296	9		25	334	287
05 - Suojuspuumetsikkö								
ER - Eri-ikäisrakenteinen	0.3		113	4			117	365
Tukkipuuta metsämaalla:		40	351	32		1	423	24
Kuitupuuta metsämaalla:		358	796	1744		50	2948	164
Metsämaa yht.	18.0	397	1147	1776	0	50	3371	188
Kitumaa	0.0						0	
Joutomaa	0.0						0	
Muu metsätalousmaa	0.0						0	
Metsätalousmaa yht.	18.0	397	1147	1776	0	50	3371	188



PUUSTON TILAVUUS JA KEHITYSENNUSTE

	NYKYPUUSTO	2030	2035	2040	2045
Tukkia, m ³	429	689	1274	1868	2678
Kuitua, m ³	2942	2689	2546	2517	2514
Muuta runkopuuta, m ³	192	83	58	51	48
Yht. m³	3563	3461	3878	4435	5240
Keskimäärin, m³/ha	198	193	216	247	292

PUUSTON JA MAAPERÄN HIILIVARASTO

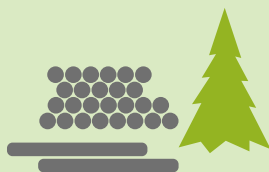
	NYKYPUUSTO	2030	2035	2040	2045
Puuston hiilivarasto, t CO ₂	4627	4496	4963	5697	6697
Maaperän hiilivarasto, t CO ₂	6276	7194	9419	9464	9663
Yht. t CO₂	10903	11690	14382	15161	16360

PUUSTON KASVU METSÄTALOUSMAALLA

	NYKYPUUSTO	2030	2035	2040	2045
Keskikasvu, m ³ /ha/v	13.2	11.9	10.4	10.9	10.4
Kasvu yhteensä, m ³ /v	238	214	187	195	187

PUUSTON KOKONAI SARVO JA ARVOKASVU METSÄTALOUSMAALLA (laskennassa käytetyt hinnat)

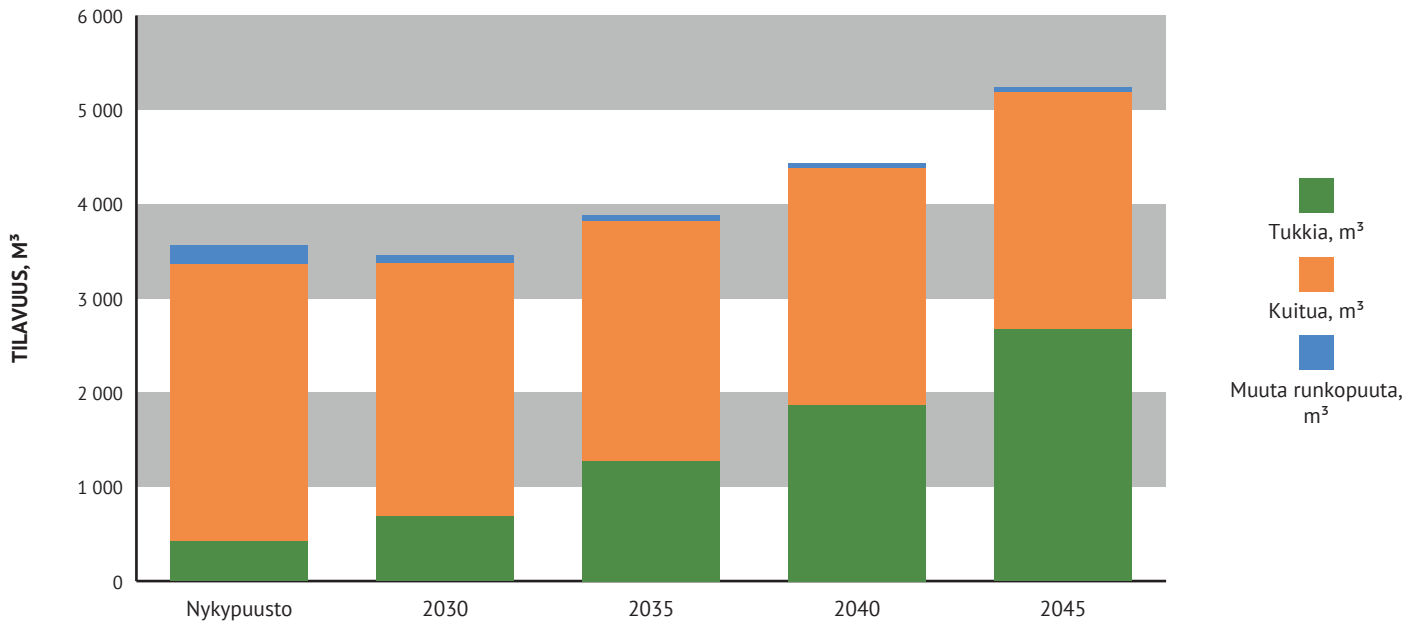
	NYKYPUUSTO	2030	2035	2040	2045
Puuston arvo, €	128696	139437	177130	217358	275866
Puuston arvokasvu, €/v	8597	9575	12599	16341	14971
Puuston keskimääräinen arvokasvu, %	6.7	6.9	7.1	7.5	5.4



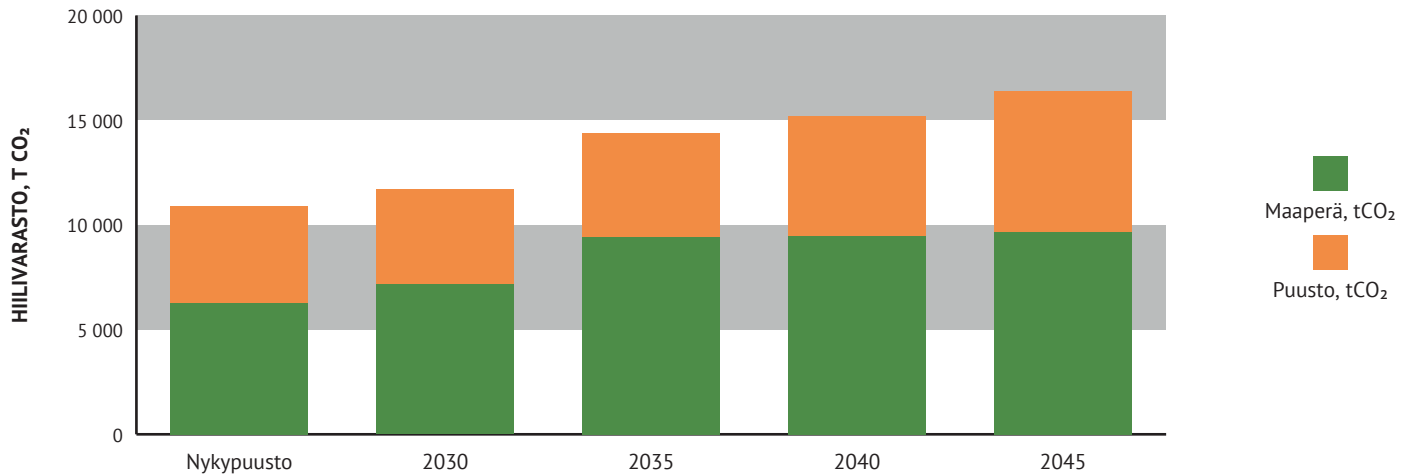
Puuston arvo on laskettu ainespuuston kokonaistilavuuden ja puun hintojen perusteella. Se kuvaa kunkin ajanhetken puuston arvoa, mutta ei metsän arvoa.



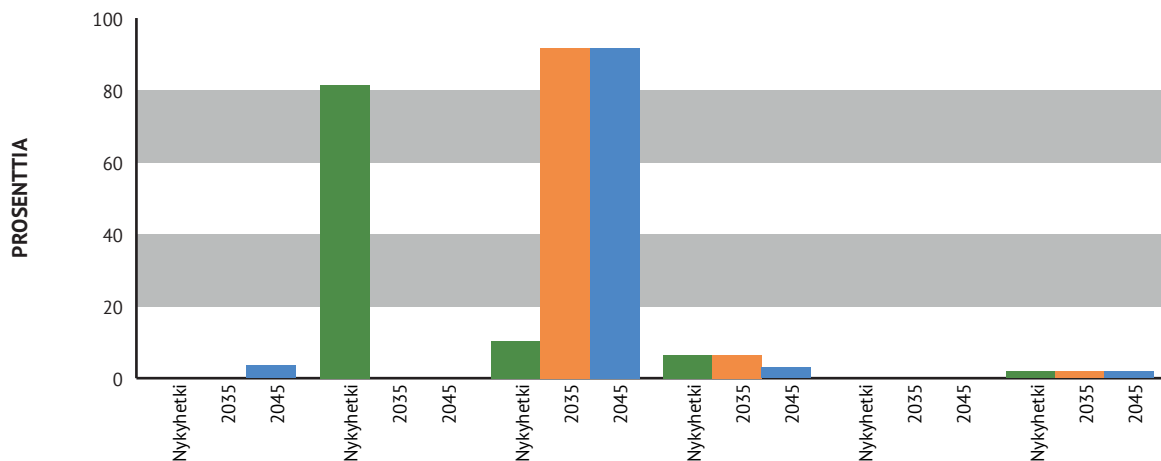
PUUSTON TILAVUUDEN KEHITYSENNUSTE



PUUSTON JA MAAPERÄN HIILIVARASTON KEHITYS



PINTA-ALA KEHITYSLUOKITTAIN



UUDISTUSALA
JA TAIMIKKO

NUORI KASVA-
TUSMETSIKKÖ

VARTTUNUT
KASVATUS-
METSIKKÖ

UUDISTUS-
KYPYSÄ MET-
SIKKÖ

SIEMEN- JA
SUOJUSPUU-
METSIKKÖ

ERI-IKÄIS-
RAKENTEINEN
METSIKKÖ

METSÄLAIN ERITYISEN TÄRKEÄT ELINYMPÄRISTÖT*

	ELINYMPÄRISTÖ	KUVIOT	KUVIOITA, kpl	PINTA-ALA, ha
	Puro	12.1, 14.	2	0.57
Yht.			2	0.57

* Metsälain 10 §:n perusteella rauhoitettuja erityisen arvokkaita elinympäristöjä, joilla voidaan suorittaa vain varovaisia hoito- ja käyttötoimenpiteitä, joissa elinympäristöjen ominaispiirteet säilytetään tai niitä vahvistetaan.

MUUT ARVOKKAAT ELINYMPÄRISTÖT JA ERITYISPIIRTEET

	ELINYMPÄRISTÖ / ERITYISPIIRRE	KUVIOT	KUVIOITA, KPL	PINTA-ALA, HA
	Merkitystä lähimaisemassa	11.	1	0.15
Yht.			1	0.15

LUONTOTIEDOT JA MUUT ERITYISPIIRTEET KUVIOITTAIN

KUVIO	PINTA-ALA, HA	LUONTOTIETO/ERITYISPIIRRE	TARKENNE	LISÄTIEDOT
11.	0.15	Merkitystä lähimaisemassa		
12.1	0.18	Puro	Metsälain tärkeä elinympäristö	
14.	0.39	Puro	Metsälain tärkeä elinympäristö	



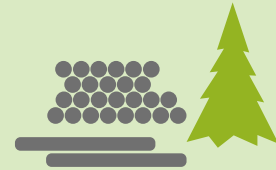
FSC-SERTIFIOINNIN VAATIMUSTEN TÄYTTYMINEN

OMISTAJA

NIMI Kuhmoinen LEHTKUUSAHO

METSÄMAAN PINTA-ALA, HA

17.95



Metsänomistajan on määriteltävä erityiskohteiksi 10 % sertifioidusta metsämaan pinta-alasta. Tuosta pinta-alasta vähintään 5 % on oltava suojelukohteita.



TULOT JA HAKKUUMÄÄRÄT HAKKUUTAVOITAIN VUOTEEN 2034 ASTI



Tässä suunnitelmassa ehdotettujen hakkuiden kantorahatulo, perustuen LUKEn alueellisiin keskiarvohintoihin 2023-2025, on

kiireellisistä hakkuista
0 €

vuosina 2027-2029
13496 €

vuosina 2030-2034
27163 €



Tässä suunnitelmassa ehdotettujen hakkuiden mukainen kertymä on

kiireellisistä hakkuista
0 m³

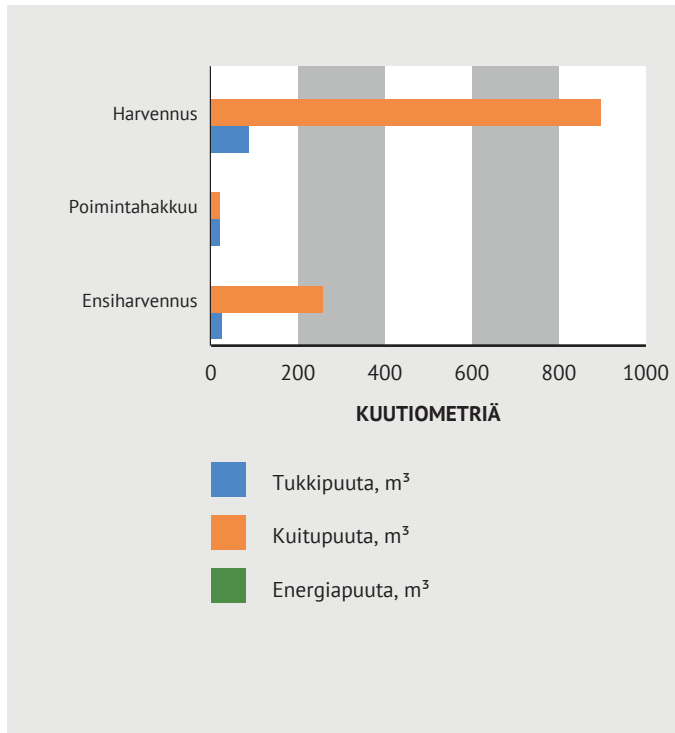
vuosina 2027-2029
457 m³

vuosina 2030-2034
844 m³

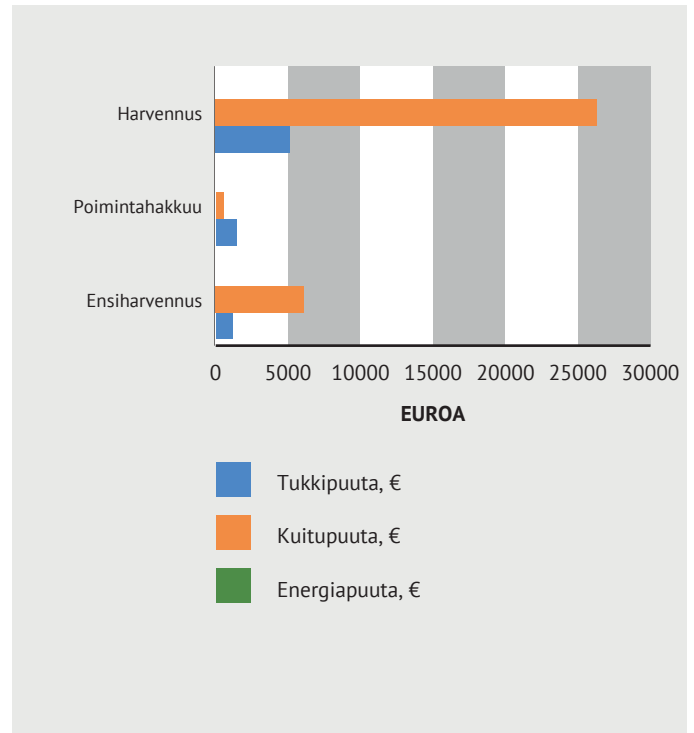
HAKKUUTAPA	PINTA-ALA, HA	TUKKI-PUUTA, M³	TUKKI-PUUTA, €	KUITU-PUUTA, M³	KUITU-PUUTA, €	ENERGIA-PUUTA, M³	ENERGIA-PUUTA, €	YHT. M³	YHT. €
Ensiharvennus	4.3	23	1158	256	6083			280	7241
Poimintahakkuu	0.3	20	1435	18	549			38	1983
Harvennus	11.0	86	5145	897	26291			982	31436
Yht.	15.6	129	7737	1172	32923			1301	40660



HAKKUUMÄÄRÄ HAKKUUTAVOITTAIN



HAKKUUTULOT HAKKUUTAVOITTAIN



YHTEENVETO HAKKUISTA

HAKKUUT VUOSINA 2027-2029

HAKKUUTAPA	PINTA-ALA, HA	HAKKUUKERTYMÄ, M ³	TULOT, €	KUVIOT, JOILLA ON HAKKUUEHDOTUS
Ensiharvennus	4.27	280	7241	9., 12., 1.
Poimintahakkuu	0.32	38	1983	3.
Harvennus	1.48	139	4272	10., 6.
Yht.	6.07	457	13496	

HAKKUUT VUOSINA 2030-2034

HAKKUUTAPA	PINTA-ALA, HA	HAKKUUKERTYMÄ, M ³	TULOT, €	KUVIOT, JOILLA ON HAKKUUEHDOTUS
Harvennus	9.51	844	27163	7., 8., 5., 4.
Yht.	9.51	844	27163	

HAKKUUT VUOSINA 2035-2039

HAKKUUTAPA	PINTA-ALA, HA	HAKKUUKERTYMÄ, M ³	TULOT, €	KUVIOT, JOILLA ON HAKKUUEHDOTUS
Harvennus	1.02	102	3604	2.
Avohakkuu	0.63	188	13095	13.
Yht.	1.64	289	16700	



YHTEENVETO METSÄNHOITOTÖISTÄ

KIIREELLISET METSÄNHOITOTYÖT (LUKEN alueelliset keskiarvohinnat 2023-2025)

TYÖLAJI	PINTA-ALA, HA	KUSTANNUSARVIO, €	KUVIOT, JOILLA ON METSÄNHOITOTYÖEHDOTUS
Ennakkoraivaus	3.49	-1195	9, 1.
Yht.	3.49	-1195	

METSÄNHOITOTYÖT VUOSINA 2027-2029

TYÖLAJI	PINTA-ALA, HA	KUSTANNUSARVIO, €	KUVIOT, JOILLA ON METSÄNHOITOTYÖEHDOTUS
Ennakkoraivaus	5.00	-1711	12, 8.
Yht.	5.00	-1711	

METSÄNHOITOTYÖT VUOSINA 2035-2039

TYÖLAJI	PINTA-ALA, HA	KUSTANNUSARVIO, €	KUVIOT, JOILLA ON METSÄNHOITOTYÖEHDOTUS
Mätästys	0.63	-322	13.
Kuusen istutus	0.63	-473	13.
Mekaaninen raivaus	0.63	-147	13.
Männyn istutus	0.63	-473	13.
Yht.	2.50	-1414	



KUVIO 1., Lehtkuusaho 291-412-1-12

PINTA-ALA	2.3 ha	PUULAJI	JAKSO	IKÄ, V	PPA,M2/HA	RUNKOL., KPL/HA	LPM, CM	PITUUS, M	TILAVUUS, M ³	TILAVUUS, M ³ /HA	TUKKIA, M ³ /HA	UITUA, M ³ /HA	KASVU, M ³ /HA/V	ARVO-KASVU, %	SEURAAVA TOIMENPIDE
PÄÄRYHMÄ	Metsämaa	Mänty	Vallitseva jakso	34	5.7	408	15.1	13.0	87	38	2	34	2.2		Ennakkoraivaus 2026
KASVUPAIKKA	Tuore kangas, vastaava suo ja mustikkaturvekangas	Kuusi	Vallitseva jakso	29	10.3	734	13.5	12.0	145	63	0	60	4.7		Ensiharvennus 2027
PÄÄPUULAJI	Kuusi	Rauduskoivu	Vallitseva jakso	24	10.7	801	15.2	16.5	190	82	5	73	5.8		
KEHITYSLUOKKA	Nuori kasvatusmetsikkö	Yht.		28	26.7	1780	14.5	14.0	422	183	7	165	12.7	6.5	

LISÄTIEDOT Kalliokumpareilla muutama järeä mänty ja katajia.

KUVIO 2., Lehtkuusaho 291-412-1-12

PINTA-ALA	1.0 ha	PUULAJI	JAKSO	IKÄ, V	PPA,M2/HA	RUNKOL., KPL/HA	LPM, CM	PITUUS, M	TILAVUUS, M ³	TILAVUUS, M ³ /HA	TUKKIA, M ³ /HA	UITUA, M ³ /HA	KASVU, M ³ /HA/V	ARVO-KASVU, %	SEURAAVA TOIMENPIDE
PÄÄRYHMÄ	Metsämaa	Mänty	Vallitseva jakso	41	2.5	200	14.7	14.9	19	19	1	16	1.3		Harvennus 2036
KASVUPAIKKA	Lehtomainen kangas, vastaava suo ja ruohoturvekangas	Kuusi	Vallitseva jakso	28	10.5	649	14.5	13.2	71	70	0	67	6.5		
PÄÄPUULAJI	Rauduskoivu	Rauduskoivu	Vallitseva jakso	25	9.5	570	16.4	19.0	85	84	6	74	7.0		
KEHITYSLUOKKA	Nuori kasvatusmetsikkö	Yht.		28	22.5	1330	15.4	15.9	176	173	8	157	14.9	9.0	

KUVIO 3., Lehtkuusaho 291-412-1-12

PINTA-ALA	0.3 ha	PUULAJI	JAKSO	IKÄ, V	PPA,M2/HA	RUNKOL., KPL/HA	LPM, CM	PITUUS, M	TILAVUUS, M ³	TILAVUUS, M ³ /HA	TUKKIA, M ³ /HA	UITUA, M ³ /HA	KASVU, M ³ /HA/V	ARVO-KASVU, %	SEURAAVA TOIMENPIDE
PÄÄRYHMÄ	Metsämaa	Kuusi	Vallitseva jakso	56	22.0	720	21.0	19.8	71	221	111	107	5.7		Poimintahakkuu 2027
KASVUPAIKKA	Tuore kangas, vastaava suo ja mustikkaturvekangas	Rauduskoivu	Vallitseva jakso	60	1.0	14	31.5	26.0	4	11	6	5	0.3		
PÄÄPUULAJI	Kuusi	Kuusi	Ytempi jakso	90	10.0	181	29.4	28.1	44	137	112	25	2.7		
KEHITYSLUOKKA	Eri-ikäsrakenteinen metsikkö	Yht.		66	33.0	768	23.9	22.1	118	369	231	135	8.7	3.3	

KUVIO 4., Lehtkuusaho 291-412-1-12

PINTA-ALA	1.2 ha	PUULAJI	JAKSO	IKÄ, V	PPA,M2/HA	RUNKOL., KPL/HA	LPM, CM	PITUUS, M	TILAVUUS, M ³	TILAVUUS, M ³ /HA	TUKKIA, M ² /HA	UITUA, M ² /HA	KASVU, M ³ /HA/V	ARVO-KASVU, %	SEURAAVA TOIMENPIDE
PÄÄRYHMÄ	Metsämaa	Mänty	Vallitseva jakso	31	6.5	491	14.4	13.1	53	44	2	40	3.0		Harvennus 2032
KASVUPAIKKA	Tuore kangas, vastaava suo ja mustikkaturvekangas	Kuusi	Vallitseva jakso	27	13.5	816	15.5	14.5	120	100	6	90	7.2		
PÄÄPUULAJI	Kuusi	Rauduskoivu	Vallitseva jakso	27	3.5	194	16.3	17.1	34	28	0	27	2.2		
KEHITYSLUOKKA	Nuori kasvatusmetsikkö														
		Yht.		28	23.5	1392	15.4	14.4	206	171	8	156	12.4	8.2	

KUVIO 5., Lehtkuusaho 291-412-1-12

PINTA-ALA	3.7 ha	PUULAJI	JAKSO	IKÄ, V	PPA,M2/HA	RUNKOL., KPL/HA	LPM, CM	PITUUS, M	TILAVUUS, M ³	TILAVUUS, M ³ /HA	TUKKIA, M ² /HA	UITUA, M ² /HA	KASVU, M ³ /HA/V	ARVO-KASVU, %	SEURAAVA TOIMENPIDE
PÄÄRYHMÄ	Metsämaa	Mänty	Vallitseva jakso	28	1.0	125	12.8	13.1	26	7	0	6	0.5		Harvennus 2032
KASVUPAIKKA	Lehtomainen kangas, vastaava suo ja ruohoturvekangas	Kuusi	Vallitseva jakso	28	1.4	153	14.3	12.5	32	9	0	8	0.8		
PÄÄPUULAJI	Rauduskoivu	Rauduskoivu	Vallitseva jakso	23	17.7	1364	14.2	16.5	506	136	0	128	11.2		
KEHITYSLUOKKA	Nuori kasvatusmetsikkö	Kuusi	Alempi jakso	15	1.8	200	13.4	10.5	35	9	0	8	0.8		
		Yht.		23	20.0	200	14.2	15.9	598	161	0	150	13.3	9.6	

KUVIO 6., Lehtkuusaho 291-412-1-12

PINTA-ALA	1.1 ha	PUULAJI	JAKSO	IKÄ, V	PPA,M2/HA	RUNKOL., KPL/HA	LPM, CM	PITUUS, M	TILAVUUS, M ³	TILAVUUS, M ³ /HA	TUKKIA, M ² /HA	UITUA, M ² /HA	KASVU, M ³ /HA/V	ARVO-KASVU, %	SEURAAVA TOIMENPIDE
PÄÄRYHMÄ	Metsämaa	Mänty	Vallitseva jakso	52	1.5	60	21.4	20.8	17	15	5	9	0.5		Harvennus 2027
KASVUPAIKKA	Lehtomainen kangas, vastaava suo ja ruohoturvekangas	Kuusi	Vallitseva jakso	45	15.5	514	19.8	19.0	170	150	52	96	7.9		
PÄÄPUULAJI	Kuusi	Rauduskoivu	Vallitseva jakso	32	7.5	405	17.2	19.9	79	70	7	60	3.9		
KEHITYSLUOKKA	Varttunut kasvatusmetsikkö	Harmaaleppä	Vallitseva jakso	32	3.0	239	12.9	17.4	27	24	0	23	0.8		
		Kuusi	Alempi jakso	20	9.0	1300	13.0	9.2	47	41	4	31	2.9		
		Yht.		40	27.5	1300	18.5	19.0	339	300	70	216	16.0	6.8	

KUVIO 7., Lehtkuusaho 291-412-1-12

PINTA-ALA	0.4 ha	PUULAJI	JAKSO	IKÄ, V	PPA,M2/HA	RUNKOL., KPL/HA	LPM, CM	PITUUS, M	TILAVUUS, M ³	TILAVUUS, M ³ /HA	TUKKIA, M ³ /HA	UITUA, M ³ /HA	KASVU, M ³ /HA/V	ARVO-KASVU, %	SEURAAVA TOIMENPIDE
PÄÄRYHMÄ	Metsämaa	Mänty	Vallitseva jakso	34	17.0	868	16.5	13.3	43	115	8	104	7.9		Harvennus 2032
KASVUPAIKKA	Tuore kangas, vastaava suo ja mustikkaturvekangas	Rauduskoivu	Vallitseva jakso	25	6.0	463	14.4	14.6	15	41	0	38	3.1		
PÄÄPUULAJI	Mänty	Yht.		31	23.0	1251	16.0	13.7	58	155	8	142	11.0	9.6	
KEHITYSLUOKKA	Varttunut kasvatusmetsikkö														

KUVIO 8., Lehtkuusaho 291-412-1-12

PINTA-ALA	4.2 ha	PUULAJI	JAKSO	IKÄ, V	PPA,M2/HA	RUNKOL., KPL/HA	LPM, CM	PITUUS, M	TILAVUUS, M ³	TILAVUUS, M ³ /HA	TUKKIA, M ³ /HA	UITUA, M ³ /HA	KASVU, M ³ /HA/V	ARVO-KASVU, %	SEURAAVA TOIMENPIDE
PÄÄRYHMÄ	Metsämaa	Kuusi	Vallitseva jakso	24	3.5	570	11.8	11.0	84	20	0	16	1.6		Ennakkoraivaus 2029 Harvennus 2030
KASVUPAIKKA	Lehtomainen kangas, vastaava suo ja ruohoturvekangas	Rauduskoivu	Vallitseva jakso	23	21.5	1568	14.3	17.3	732	173	0	164	12.8		
PÄÄPUULAJI	Rauduskoivu	Yht.		23	25.0	1829	14.0	16.6	816	193	0	180	14.4	7.4	
KEHITYSLUOKKA	Nuori kasvatusmetsikkö														

KUVIO 9., Lehtkuusaho 291-412-1-12

PINTA-ALA	1.2 ha	PUULAJI	JAKSO	IKÄ, V	PPA,M2/HA	RUNKOL., KPL/HA	LPM, CM	PITUUS, M	TILAVUUS, M ³	TILAVUUS, M ³ /HA	TUKKIA, M ³ /HA	UITUA, M ³ /HA	KASVU, M ³ /HA/V	ARVO-KASVU, %	SEURAAVA TOIMENPIDE
PÄÄRYHMÄ	Metsämaa	Mänty	Vallitseva jakso	37	17.5	1194	13.8	12.4	133	112	0	108	7.5		Ennakkoraivaus 2026 Ensiharvennus 2027
KASVUPAIKKA	Tuore kangas, vastaava suo ja mustikkaturvekangas	Rauduskoivu	Vallitseva jakso	26	10.0	1228	11.5	15.3	84	71	0	62	4.6		
PÄÄPUULAJI	Rauduskoivu	Kuusi	Alempi jakso	32	1.0	162	13.2	14.8	10	8	0	7	0.6		
KEHITYSLUOKKA	Nuori kasvatusmetsikkö	Mänty	Ylempi jakso	100	1.5	16	37.4	24.2	19	16	13	3	0.2		
		Yht.		36	30.0	2072	14.3	14.0	246	207	13	180	12.9	5.0	

KUVIO 10., Lehtkuusaho 291-412-1-12

PINTA-ALA	0.3 ha	PUULAJI	JAKSO	IKÄ, V	PPA,M2/HA	RUNKOL., KPL/HA	LPM, CM	PITUUS, M	TILAVUUS, M ³	TILAVUUS, M ³ /HA	TUKKIA, M ³ /HA	KUITUA, M ³ /HA	KASVU, M ³ /HA/V	ARVO-KASVU, %	SEURAAVA TOIMENPIDE
PÄÄRYHMÄ	Metsämaa	Mänty	Vallitseva jakso	51	2.4	90	21.9	20.9	8	23	10	12	0.6		Harvennus 2027
KASVUPAIKKA	Tuore kangas, vastaava suo ja mustikkaturvekangas	Kuusi	Vallitseva jakso	41	22.3	1132	16.0	15.9	64	182	2	175	8.6		
PÄÄPUULAJI	Kuusi	Rauduskoivu	Vallitseva jakso	23	6.3	604	12.9	16.2	17	48	0	43	2.2		
KEHITYSLUOKKA	Varttunut kasvatusmetsikkö	Hieskoivu	Vallitseva jakso	39	0.3	6	25.0	21.5	1	3	1	2	0.1		
		Yht.		38	31.2	1676	16.0	16.1	89	256	14	232	11.6	5.9	

KUVIO 11., Lehtkuusaho 291-412-1-12

PINTA-ALA	0.2 ha	PUULAJI	JAKSO	IKÄ, V	PPA,M2/HA	RUNKOL., KPL/HA	LPM, CM	PITUUS, M	TILAVUUS, M ³	TILAVUUS, M ³ /HA	TUKKIA, M ³ /HA	KUITUA, M ³ /HA	KASVU, M ³ /HA/V	ARVO-KASVU, %
PÄÄRYHMÄ	Metsämaa	Mänty	Vallitseva jakso	80	1.0	26	31.6	25.8	2	11	8	3	0.2	
KASVUPAIKKA	Tuore kangas, vastaava suo ja mustikkaturvekangas	Kuusi	Vallitseva jakso	74	23.0	383	32.9	25.6	41	268	229	38	5.3	
PÄÄPUULAJI	Kuusi	Rauduskoivu	Vallitseva jakso	50	2.0	48	23.7	22.2	3	20	8	12	0.8	
KEHITYSLUOKKA	Uudistuskypsä metsikkö	Yht.		72	26.0	349	32.4	25.3	46	300	247	51	6.4	2.2

ERITYISPIIRTEET Merkitystä lähimaisemassa

LISÄTIEDOT Hyvin luontaisia kuusentaimia. Tarvittaessa poimintahakkuuta.

KUVIO 12.1, Lehtkuusaho 291-412-1-12

PINTA-ALA	0.2 ha	PUULAJI	JAKSO	IKÄ, V	PPA,M2/HA	RUNKOL., KPL/HA	LPM, CM	PITUUS, M	TILAVUUS, M ³	TILAVUUS, M ³ /HA	TUKKIA, M ³ /HA	KUITUA, M ³ /HA	KASVU, M ³ /HA/V	ARVO-KASVU, %
PÄÄRYHMÄ	Metsämaa	Mänty	Vallitseva jakso	22	1.3	309	9.1	9.9	1	7	0	5	0.6	
KASVUPAIKKA	Lehtomainen kangas, vastaava suo ja ruohoturvekangas	Hieskoivu	Vallitseva jakso	21	18.3	1883	12.3	15.5	24	133	0	121	8.5	
PÄÄPUULAJI	Hieskoivu	Kuusi	Ylempi jakso	75	2.0	40	27.5	23.7	4	23	18	5	1.0	
KEHITYSLUOKKA	Nuori kasvatusmetsikkö	Yht.		26	21.6	1701	13.6	15.7	30	163	18	130	10.2	6.5

ERITYISPIIRTEET Puro (Metsälain tärkeä elinympäristö)

LISÄTIEDOT Ei hakkuuta. Ei metsänhoitotöitä

KUVIO 12., Lehtkuusaho 291-412-1-12

PINTA-ALA	0.8 ha	PUULAJI	JAKSO	IKÄ, V	PPA,M2/HA	RUNKOL., KPL/HA	LPM, CM	PITUUS, M	TILAVUUS, M ³	TILAVUUS, M ³ /HA	TUKKIA, M ³ /HA	QUITUA, M ³ /HA	KASVU, M ³ /HA/V	ARVO-KASVU, %	SEURAAVA TOIMENPIDE
PÄÄRYHMÄ	Metsämaa	Mänty	Vallitseva jakso	22	1.6	250	9.3	9.8	7	9	0	7	0.7		Ennakkoraivaus 2027
KASVUPAIKKA	Lehtomainen kangas, vastaava suo ja ruohoturvekangas	Kuusi	Vallitseva jakso	34	2.1	223	14.2	13.5	11	14	0	13	1.3		Ensiharvennus 2028
PÄÄPUULAJI	Rauduskoivu	Rauduskoivu	Vallitseva jakso	21	19.2	1946	12.3	15.6	109	139	0	127	13.0		
KEHITYSLUOKKA	Nuori kasvatusemetsikkö	Yht.		34	2.0	2150	15.0	13.5	127	162	0	147	14.9	8.4	

KUVIO 13., Lehtkuusaho 291-412-1-12

PINTA-ALA	0.6 ha	PUULAJI	JAKSO	IKÄ, V	PPA,M2/HA	RUNKOL., KPL/HA	LPM, CM	PITUUS, M	TILAVUUS, M ³	TILAVUUS, M ³ /HA	TUKKIA, M ³ /HA	QUITUA, M ³ /HA	KASVU, M ³ /HA/V	ARVO-KASVU, %	SEURAAVA TOIMENPIDE
PÄÄRYHMÄ	Metsämaa	Mänty	Vallitseva jakso	60	0.5	29	21.9	22.5	3	5	3	2	0.2		Avohakkuu 2036
KASVUPAIKKA	Tuore kangas, vastaava suo ja mustikkaturvekangas	Kuusi	Vallitseva jakso	67	22.5	575	26.4	23.8	163	261	189	70	6.9		Mekaaninen raivaus 2036
PÄÄPUULAJI	Kuusi	Rauduskoivu	Vallitseva jakso	50	1.0	16	30.1	23.8	6	10	5	5	0.3		Mätästys 2037
KEHITYSLUOKKA	Uudistuskypsä metsikkö	Yht.		66	24.0	467	26.7	23.6	173	277	199	75	7.4	3.1	Kuusen istutus 2037
															Männyn istutus 2037

KUVIO 14., Lehtkuusaho 291-412-1-12

PINTA-ALA	0.4 ha	PUULAJI	JAKSO	IKÄ, V	PPA,M2/HA	RUNKOL., KPL/HA	LPM, CM	PITUUS, M	TILAVUUS, M ³	TILAVUUS, M ³ /HA	TUKKIA, M ³ /HA	QUITUA, M ³ /HA	KASVU, M ³ /HA/V	ARVO-KASVU, %
PÄÄRYHMÄ	Metsämaa	Kuusi	Vallitseva jakso	75	13.0	236	27.9	24.4	60	154	120	32	5.0	
KASVUPAIKKA	Lehtomainen kangas, vastaava suo ja ruohoturvekangas	Tervaleppä	Vallitseva jakso	35	7.0	251	20.8	20.1	25	64	2	62	2.0	
PÄÄPUULAJI	Kuusi	Kuusi	Alempi jakso	40	12.0	481	18.0	15.2	35	90	15	73	4.9	
KEHITYSLUOKKA	Uudistuskypsä metsikkö	Yht.		53	32.0	821	22.7	19.8	119	308	138	166	11.9	5.2

ERITYISPIIRTEET

Puro (Metsälain tärkeä elinympäristö)

LISÄTIEDOT

Runsaasti lahoppua.. Ei hakkuita. Ei metsänhoitotöitä